

BANCAJA 7 Fondo de Titulización de Activos

Cartera de Activos Titulizados / Portfolio of Securitised Assets

Análisis de morosidad: Tasa de morosidad 18 meses*

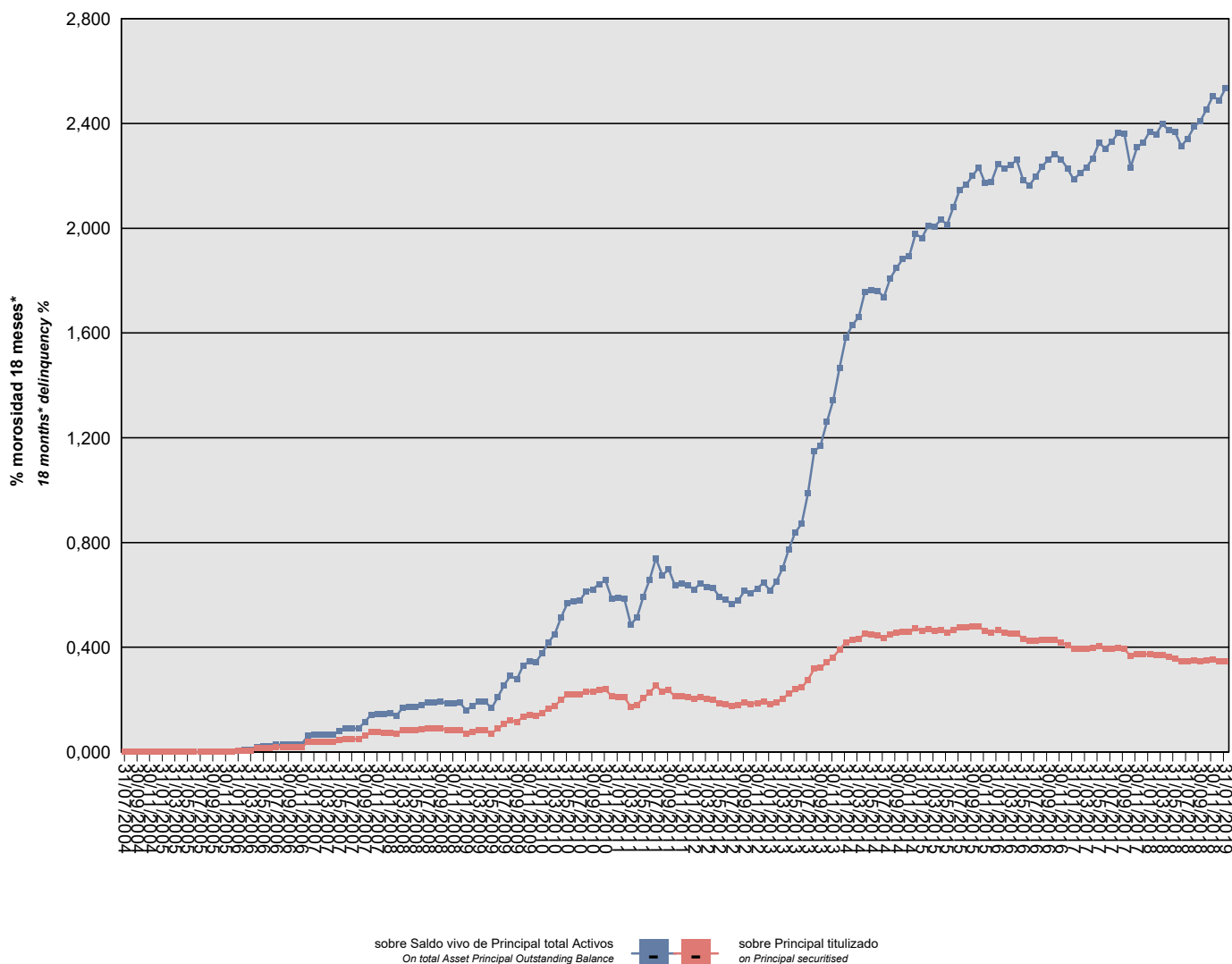
Delinquency analysis: 18 months* delinquency rate

Activos / Assets: Préstamos hipotecarios vivienda (CTHs) / Residential mortgage loans (PTCs)

Fecha / Date: 31/01/2019

Divisa / Currency: EUR

Esta serie histórica calculada a esta fecha puede diferir de las series históricas calculadas con anterioridad a consecuencia de cobros de los activos titulizados comunicados o modificados por el Administrador correspondiente con posterioridad a sus fechas de efectividad / This historical series calculated as at today's date may differ from previously calculated historical series following collections of the securitised assets communicated or modified by the relevant Servicer after their effective dates



*Incluye en su caso los activos titulizados clasificados como dudosos/fallidos por duda razonable sobre reembolso total.
*Includes securitised assets, if any, classified as doubtful or bad debts because there are reasonable doubts as to full repayment.

BANCAJA 7 Fondo de Titulización de Activos

Cartera de Activos Titulizados / Portfolio of Securitized Assets

Análisis de morosidad: Tasa de morosidad 18 meses*

Delinquency analysis: 18 months* delinquency rate

Activos / Assets: Préstamos hipotecarios vivienda (CTHs) / Residential mortgage loans (PTCs)

Fecha / Date: 31/01/2019

Divisa / Currency: EUR

Esta serie histórica calculada a esta fecha puede diferir de las series históricas calculadas con anterioridad a consecuencia de cobros de los activos titulizados comunicados o modificados por el Administrador correspondiente con posterioridad a sus fechas de efectividad / This historical series calculated as at today's date may differ from previously calculated historical series following collections of the securitised assets communicated or modified by the relevant Servicer after their effective dates

Fecha Date	Saldo vivo de Activos en mora *(Ppal. Miles €) Delinquent *Asset Outstanding Balance (€ thou. Principal)	% morosidad 18 meses* 18 months* delinquency %	
		sobre Saldo vivo de Principal total Activos On total Asset Principal Outstanding Balance	sobre Principal titulado on Principal securitised
31/07/2004	0,000	0,00%	0,00%
31/08/2004	0,000	0,00%	0,00%
30/09/2004	0,000	0,00%	0,00%
31/10/2004	0,000	0,00%	0,00%
30/11/2004	0,000	0,00%	0,00%
31/12/2004	0,000	0,00%	0,00%
31/01/2005	0,000	0,00%	0,00%
28/02/2005	0,000	0,00%	0,00%
31/03/2005	0,000	0,00%	0,00%
30/04/2005	0,000	0,00%	0,00%
31/05/2005	0,000	0,00%	0,00%
30/06/2005	0,000	0,00%	0,00%
31/07/2005	0,000	0,00%	0,00%
31/08/2005	0,000	0,00%	0,00%
30/09/2005	0,000	0,00%	0,00%
31/10/2005	0,000	0,00%	0,00%
30/11/2005	0,000	0,00%	0,00%
31/12/2005	0,000	0,00%	0,00%
31/01/2006	67,846	0,00%	0,00%
28/02/2006	105,912	0,01%	0,01%
31/03/2006	105,912	0,01%	0,01%
30/04/2006	265,700	0,02%	0,01%
31/05/2006	282,189	0,02%	0,01%
30/06/2006	294,601	0,02%	0,02%
31/07/2006	349,462	0,03%	0,02%
31/08/2006	349,462	0,03%	0,02%
30/09/2006	349,462	0,03%	0,02%
31/10/2006	349,462	0,03%	0,02%
30/11/2006	349,462	0,03%	0,02%
31/12/2006	725,807	0,06%	0,04%
31/01/2007	760,204	0,07%	0,04%
28/02/2007	760,204	0,07%	0,04%
31/03/2007	725,807	0,07%	0,04%
30/04/2007	725,807	0,07%	0,04%
31/05/2007	857,118	0,08%	0,05%
30/06/2007	930,565	0,09%	0,05%
31/07/2007	930,565	0,09%	0,05%
31/08/2007	930,565	0,09%	0,05%
30/09/2007	1.161,032	0,11%	0,06%

*Incluye en su caso los activos titulizados clasificados como dudosos/fallidos por duda razonable sobre reembolso total.
*Includes securitised assets, if any, classified as doubtful or bad debts because there are reasonable doubts as to full repayment.

BANCAJA 7 Fondo de Titulización de Activos

Cartera de Activos Titulizados / Portfolio of Securitized Assets

Análisis de morosidad: Tasa de morosidad 18 meses*

Delinquency analysis: 18 months* delinquency rate

Activos / Assets: Préstamos hipotecarios vivienda (CTHs) / Residential mortgage loans (PTCs)

Fecha / Date: 31/01/2019

Divisa / Currency: EUR

Esta serie histórica calculada a esta fecha puede diferir de las series históricas calculadas con anterioridad a consecuencia de cobros de los activos titulizados comunicados o modificados por el Administrador correspondiente con posterioridad a sus fechas de efectividad / This historical series calculated as at today's date may differ from previously calculated historical series following collections of the securitized assets communicated or modified by the relevant Servicer after their effective dates

Fecha Date	Saldo vivo de Activos en mora *(Ppal. Miles €) Delinquent *Asset Outstanding Balance (€ thou. Principal)	% morosidad 18 meses* 18 months* delinquency %	
		sobre Saldo vivo de Principal total Activos On total Asset Principal Outstanding Balance	sobre Principal titulado on Principal securitised
31/10/2007	1.423,299	0,14%	0,07%
30/11/2007	1.423,239	0,14%	0,07%
31/12/2007	1.413,637	0,15%	0,07%
31/01/2008	1.413,608	0,15%	0,07%
29/02/2008	1.313,906	0,14%	0,07%
31/03/2008	1.579,192	0,17%	0,08%
30/04/2008	1.579,185	0,17%	0,08%
31/05/2008	1.579,185	0,17%	0,08%
30/06/2008	1.622,021	0,18%	0,09%
31/07/2008	1.694,073	0,19%	0,09%
31/08/2008	1.694,073	0,19%	0,09%
30/09/2008	1.694,044	0,19%	0,09%
31/10/2008	1.614,898	0,19%	0,08%
30/11/2008	1.614,898	0,19%	0,08%
31/12/2008	1.614,869	0,19%	0,08%
31/01/2009	1.341,249	0,16%	0,07%
28/02/2009	1.474,382	0,18%	0,08%
31/03/2009	1.582,820	0,19%	0,08%
30/04/2009	1.582,591	0,19%	0,08%
31/05/2009	1.359,145	0,17%	0,07%
30/06/2009	1.681,976	0,21%	0,09%
31/07/2009	2.032,494	0,26%	0,11%
31/08/2009	2.294,207	0,29%	0,12%
30/09/2009	2.180,426	0,28%	0,11%
31/10/2009	2.566,907	0,33%	0,14%
30/11/2009	2.662,174	0,35%	0,14%
31/12/2009	2.607,420	0,34%	0,14%
31/01/2010	2.844,865	0,38%	0,15%
28/02/2010	3.144,324	0,42%	0,17%
31/03/2010	3.343,726	0,45%	0,18%
30/04/2010	3.787,670	0,51%	0,20%
31/05/2010	4.151,439	0,57%	0,22%
30/06/2010	4.166,154	0,57%	0,22%
31/07/2010	4.172,056	0,58%	0,22%
31/08/2010	4.383,506	0,61%	0,23%
30/09/2010	4.395,402	0,62%	0,23%
31/10/2010	4.501,639	0,64%	0,24%
30/11/2010	4.565,938	0,66%	0,24%
31/12/2010	4.023,009	0,59%	0,21%

*Incluye en su caso los activos titulizados clasificados como dudosos/fallidos por duda razonable sobre reembolso total.
*Includes securitized assets, if any, classified as doubtful or bad debts because there are reasonable doubts as to full repayment.

BANCAJA 7 Fondo de Titulización de Activos

Cartera de Activos Titulizados / Portfolio of Securitized Assets

Análisis de morosidad: Tasa de morosidad 18 meses*

Delinquency analysis: 18 months* delinquency rate

Activos / Assets: Préstamos hipotecarios vivienda (CTHs) / Residential mortgage loans (PTCs)

Fecha / Date: 31/01/2019

Divisa / Currency: EUR

Esta serie histórica calculada a esta fecha puede diferir de las series históricas calculadas con anterioridad a consecuencia de cobros de los activos titulizados comunicados o modificados por el Administrador correspondiente con posterioridad a sus fechas de efectividad / This historical series calculated as at today's date may differ from previously calculated historical series following collections of the securitized assets communicated or modified by the relevant Servicer after their effective dates

Fecha Date	Saldo vivo de Activos en mora *(Ppal. Miles €) Delinquent *Asset Outstanding Balance (€ thou. Principal)	% morosidad 18 meses* 18 months* delinquency %	
		sobre Saldo vivo de Principal total Activos On total Asset Principal Outstanding Balance	sobre Principal titulado on Principal securitised
31/01/2011	4.008,420	0,59%	0,21%
28/02/2011	3.968,367	0,59%	0,21%
31/03/2011	3.264,463	0,49%	0,17%
30/04/2011	3.425,990	0,51%	0,18%
31/05/2011	3.920,741	0,59%	0,21%
30/06/2011	4.315,110	0,66%	0,23%
31/07/2011	4.811,546	0,74%	0,25%
31/08/2011	4.354,929	0,67%	0,23%
30/09/2011	4.478,077	0,70%	0,24%
31/10/2011	4.038,396	0,64%	0,21%
30/11/2011	4.048,354	0,64%	0,21%
31/12/2011	3.979,151	0,64%	0,21%
31/01/2012	3.836,950	0,62%	0,20%
29/02/2012	3.953,869	0,64%	0,21%
31/03/2012	3.831,898	0,63%	0,20%
30/04/2012	3.790,252	0,63%	0,20%
31/05/2012	3.548,820	0,59%	0,19%
30/06/2012	3.448,868	0,58%	0,18%
31/07/2012	3.321,973	0,57%	0,17%
31/08/2012	3.377,816	0,58%	0,18%
30/09/2012	3.571,521	0,62%	0,19%
31/10/2012	3.494,737	0,61%	0,18%
30/11/2012	3.557,298	0,62%	0,19%
31/12/2012	3.653,366	0,65%	0,19%
31/01/2013	3.453,393	0,62%	0,18%
28/02/2013	3.610,602	0,65%	0,19%
31/03/2013	3.864,381	0,70%	0,20%
30/04/2013	4.229,473	0,77%	0,22%
31/05/2013	4.533,556	0,84%	0,24%
30/06/2013	4.664,099	0,87%	0,25%
31/07/2013	5.233,953	0,99%	0,28%
31/08/2013	6.037,921	1,15%	0,32%
30/09/2013	6.099,766	1,17%	0,32%
31/10/2013	6.519,504	1,26%	0,34%
30/11/2013	6.873,256	1,34%	0,36%
31/12/2013	7.428,907	1,47%	0,39%
31/01/2014	7.936,795	1,58%	0,42%
28/02/2014	8.111,175	1,63%	0,43%
31/03/2014	8.182,981	1,66%	0,43%

*Incluye en su caso los activos titulizados clasificados como dudosos/fallidos por duda razonable sobre reembolso total.
*Includes securitized assets, if any, classified as doubtful or bad debts because there are reasonable doubts as to full repayment.

BANCAJA 7 Fondo de Titulización de Activos

Cartera de Activos Titulizados / Portfolio of Securitized Assets

Análisis de morosidad: Tasa de morosidad 18 meses*

Delinquency analysis: 18 months* delinquency rate

Activos / Assets: Préstamos hipotecarios vivienda (CTHs) / Residential mortgage loans (PTCs)

Fecha / Date: 31/01/2019

Divisa / Currency: EUR

Esta serie histórica calculada a esta fecha puede diferir de las series históricas calculadas con anterioridad a consecuencia de cobros de los activos titulizados comunicados o modificados por el Administrador correspondiente con posterioridad a sus fechas de efectividad / This historical series calculated as at today's date may differ from previously calculated historical series following collections of the securitized assets communicated or modified by the relevant Servicer after their effective dates

Fecha Date	Saldo vivo de Activos en mora *(Ppal. Miles €) Delinquent *Asset Outstanding Balance (€ thou. Principal)	% morosidad 18 meses* 18 months* delinquency %	
		sobre Saldo vivo de Principal total Activos On total Asset Principal Outstanding Balance	sobre Principal titulado on Principal securitised
30/04/2014	8.586,689	1,76%	0,45%
31/05/2014	8.546,193	1,76%	0,45%
30/06/2014	8.453,872	1,76%	0,44%
31/07/2014	8.271,599	1,74%	0,44%
31/08/2014	8.540,108	1,81%	0,45%
30/09/2014	8.648,336	1,85%	0,46%
31/10/2014	8.723,599	1,88%	0,46%
30/11/2014	8.693,032	1,89%	0,46%
31/12/2014	8.966,381	1,98%	0,47%
31/01/2015	8.803,150	1,96%	0,46%
28/02/2015	8.916,926	2,01%	0,47%
31/03/2015	8.803,904	2,01%	0,46%
30/04/2015	8.825,294	2,03%	0,46%
31/05/2015	8.649,729	2,01%	0,46%
30/06/2015	8.826,728	2,08%	0,46%
31/07/2015	9.019,563	2,15%	0,47%
31/08/2015	9.025,192	2,17%	0,48%
30/09/2015	9.081,599	2,20%	0,48%
31/10/2015	9.105,926	2,23%	0,48%
30/11/2015	8.757,381	2,17%	0,46%
31/12/2015	8.658,373	2,18%	0,46%
31/01/2016	8.832,315	2,25%	0,46%
29/02/2016	8.671,586	2,23%	0,46%
31/03/2016	8.613,018	2,24%	0,45%
30/04/2016	8.597,029	2,26%	0,45%
31/05/2016	8.197,271	2,18%	0,43%
30/06/2016	8.041,145	2,16%	0,42%
31/07/2016	8.081,801	2,20%	0,43%
31/08/2016	8.148,110	2,24%	0,43%
30/09/2016	8.150,541	2,26%	0,43%
31/10/2016	8.131,271	2,28%	0,43%
30/11/2016	7.970,092	2,26%	0,42%
31/12/2016	7.738,381	2,23%	0,41%
31/01/2017	7.508,704	2,19%	0,40%
28/02/2017	7.511,990	2,21%	0,40%
31/03/2017	7.506,519	2,23%	0,40%
30/04/2017	7.544,835	2,27%	0,40%
31/05/2017	7.665,101	2,33%	0,40%
30/06/2017	7.512,970	2,30%	0,40%

*Incluye en su caso los activos titulizados clasificados como dudosos/fallidos por duda razonable sobre reembolso total.
*Includes securitized assets, if any, classified as doubtful or bad debts because there are reasonable doubts as to full repayment.

BANCAJA 7 Fondo de Titulización de Activos

Cartera de Activos Titulizados / Portfolio of Securitised Assets

Análisis de morosidad: Tasa de morosidad 18 meses*

Delinquency analysis: 18 months* delinquency rate

Activos / Assets: Préstamos hipotecarios vivienda (CTHs) / Residential mortgage loans (PTCs)

Fecha / Date: 31/01/2019

Divisa / Currency: EUR

Esta serie histórica calculada a esta fecha puede diferir de las series históricas calculadas con anterioridad a consecuencia de cobros de los activos titulizados comunicados o modificados por el Administrador correspondiente con posterioridad a sus fechas de efectividad / This historical series calculated as at today's date may differ from previously calculated historical series following collections of the securitised assets communicated or modified by the relevant Servicer after their effective dates

Fecha Date	Saldo vivo de Activos en mora *(Ppal. Miles €) Delinquent *Asset Outstanding Balance (€ thou. Principal)	% morosidad 18 meses* 18 months* delinquency %	
		sobre Saldo vivo de Principal total Activos On total Asset Principal Outstanding Balance	sobre Principal titulado on Principal securitised
31/07/2017	7.516,007	2,33%	0,40%
31/08/2017	7.541,034	2,36%	0,40%
30/09/2017	7.457,007	2,36%	0,39%
31/10/2017	6.957,278	2,23%	0,37%
30/11/2017	7.113,788	2,31%	0,37%
31/12/2017	7.074,250	2,33%	0,37%
31/01/2018	7.120,764	2,37%	0,37%
28/02/2018	7.011,816	2,36%	0,37%
31/03/2018	7.041,462	2,40%	0,37%
30/04/2018	6.899,514	2,38%	0,36%
31/05/2018	6.787,328	2,37%	0,36%
30/06/2018	6.565,056	2,31%	0,35%
31/07/2018	6.564,807	2,34%	0,35%
31/08/2018	6.618,425	2,39%	0,35%
30/09/2018	6.608,875	2,41%	0,35%
31/10/2018	6.648,376	2,45%	0,35%
30/11/2018	6.697,175	2,50%	0,35%
31/12/2018	6.554,002	2,49%	0,34%
31/01/2019	6.601,445	2,54%	0,35%

*Incluye en su caso los activos titulizados clasificados como dudosos/fallidos por duda razonable sobre reembolso total.
*Includes securitised assets, if any, classified as doubtful or bad debts because there are reasonable doubts as to full repayment.