

BANCAJA 8 Fondo de Titulización de Activos

Cartera de Activos Titulizados / Portfolio of Securitised Assets

Análisis de morosidad: Tasa de entrada acumulada en mora +3 meses (trimestres naturales desde constitución Fondo) - Detalle por años originación activos

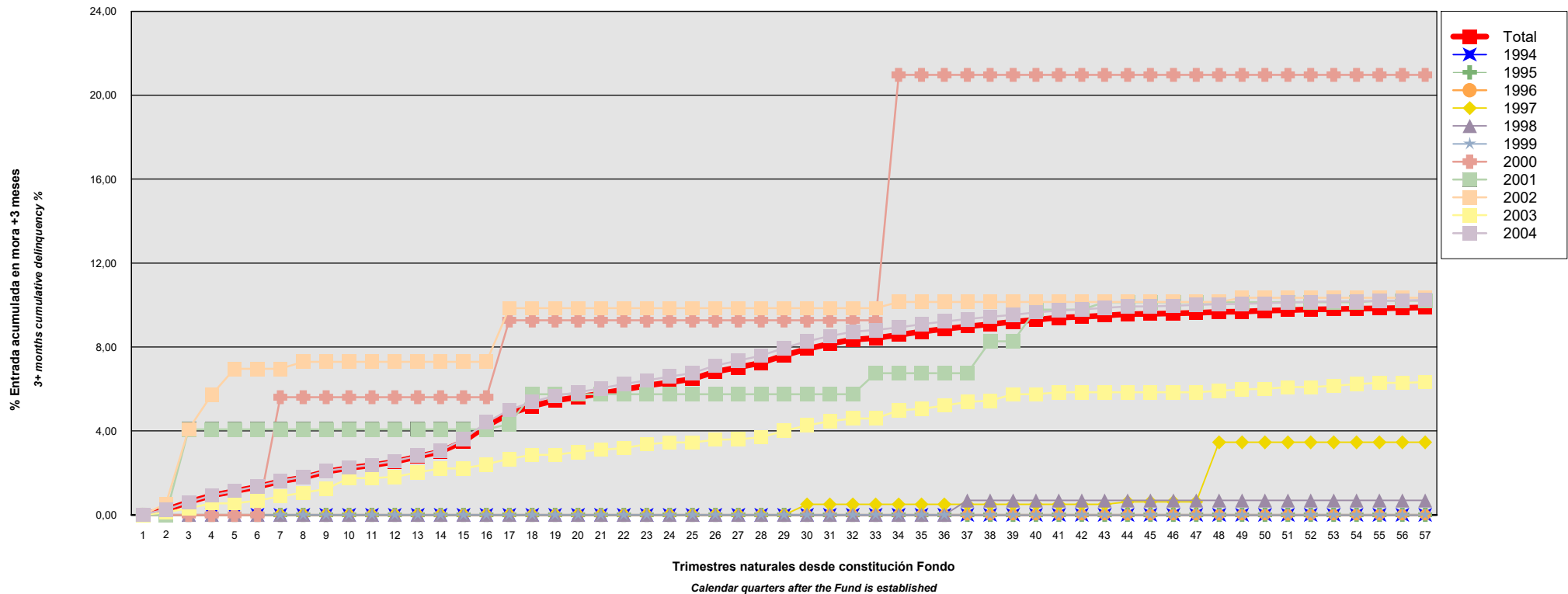
Delinquency analysis: 3+ months cumulative delinquency rate (calendar quarters after the Fund is established) - Detailed by asset origination years

Activos / Assets: Préstamos hipotecarios vivienda (CTHS) / Residential mortgage loans (PTCs)

Fecha / Date: 31/05/2019

Divisa / Currency: EUR

Esta serie histórica calculada a esta fecha puede diferir de las series históricas calculadas con anterioridad a consecuencia de cobros o actualización de información de los activos titulizados comunicados o modificados por el Administrador correspondiente con posterioridad a sus fechas de efectividad / This historical series calculated as at today's date may differ from previously calculated historical series following collections or information update of the securitised assets communicated or modified by the relevant Servicer after their effective dates



BANCAJA 8 Fondo de Titulización de Activos

Cartera de Activos Titulizados / Portfolio of Securitised Assets

Análisis de morosidad: Tasa de entrada acumulada en mora +3 meses (trimestres naturales desde constitución Fondo) - Detalle por años originación activos

Delinquency analysis: 3+ months cumulative delinquency rate (calendar quarters after the Fund is established) - Detailed by asset origination years

Activos / Assets: Préstamos hipotecarios vivienda (CTHs) / Residential mortgage loans (PTCs)

Fecha / Date: 31/05/2019

Divisa / Currency: EUR

Esta serie histórica calculada a esta fecha puede diferir de las series históricas calculadas con anterioridad a consecuencia de cobros o actualización de información de los activos titulizados comunicados o modificados por el Administrador correspondiente con posterioridad a sus fechas de efectividad / This historical series calculated as at today's date may differ from previously calculated historical series following collections or information update of the securitised assets communicated or modified by the relevant Servicer after their effective dates

Origenación activo Asset origination	Total	1994	1995	1996	1997	1998	1999	2000	2001	2002	2003	2004
Principal titulizado (mill. €) Principal securitised (€ million)	1.650,061	0,066	0,096	0,131	0,706	0,975	1,459	0,932	2,742	10,152	142,617	1.490,184
Nº activos / Nº. of assets	14.547	9	8	18	45	30	22	15	41	58	1.139	13.162
1	0,02% 2	0,00% 0	0,00% 0	0,00% 0	0,00% 0	0,00% 0	0,00% 0	0,00% 0	0,00% 0	0,00% 0	0,00% 0	0,02% 2
2	0,25% 40	0,00% 0	0,00% 0	0,00% 0	0,00% 0	0,00% 0	0,00% 0	0,00% 0	0,00% 0	0,53% 1	0,13% 3	0,26% 36
3	0,61% 98	0,00% 0	0,00% 0	0,00% 0	0,00% 0	0,00% 0	0,00% 0	0,00% 0	4,08% 1	4,09% 4	0,32% 7	0,61% 86
4	0,93% 151	0,00% 0	0,00% 0	0,00% 0	0,00% 0	0,00% 0	0,00% 0	0,00% 0	4,08% 1	5,73% 5	0,55% 11	0,93% 134
5	1,13% 184	0,00% 0	0,00% 0	0,00% 0	0,00% 0	0,00% 0	0,00% 0	0,00% 0	4,08% 1	6,96% 7	0,55% 11	1,14% 165
6	1,34% 219	0,00% 0	0,00% 0	0,00% 0	0,00% 0	0,00% 0	0,00% 0	0,00% 0	4,08% 1	6,96% 7	0,68% 14	1,36% 197
7	1,60% 261	0,00% 0	0,00% 0	0,00% 0	0,00% 0	0,00% 0	0,00% 0	5,61% 1	4,08% 1	6,96% 7	0,88% 16	1,63% 236
8	1,78% 293	0,00% 0	0,00% 0	0,00% 0	0,00% 0	0,00% 0	0,00% 0	5,61% 1	4,08% 1	7,30% 8	1,06% 20	1,81% 263
9	2,06% 331	0,00% 0	0,00% 0	0,00% 0	0,00% 0	0,00% 0	0,00% 0	5,61% 1	4,08% 1	7,30% 8	1,24% 23	2,10% 298
10	2,24% 356	0,00% 0	0,00% 0	0,00% 0	0,00% 0	0,00% 0	0,00% 0	5,61% 1	4,08% 1	7,30% 8	1,75% 27	2,25% 319
11	2,37% 378	0,00% 0	0,00% 0	0,00% 0	0,00% 0	0,00% 0	0,00% 0	5,61% 1	4,08% 1	7,30% 8	1,75% 27	2,39% 341
12	2,53% 404	0,00% 0	0,00% 0	0,00% 0	0,00% 0	0,00% 0	0,00% 0	5,61% 1	4,08% 1	7,30% 8	1,81% 29	2,57% 365
13	2,78% 437	0,00% 0	0,00% 0	0,00% 0	0,00% 0	0,00% 0	0,00% 0	5,61% 1	4,08% 1	7,30% 8	2,03% 31	2,82% 396
14	3,02% 473	0,00% 0	0,00% 0	0,00% 0	0,00% 0	0,00% 1	0,00% 0	5,61% 1	4,08% 1	7,30% 8	2,21% 34	3,07% 428
15	3,50% 546	0,00% 0	0,00% 0	0,00% 0	0,00% 0	0,00% 1	0,00% 0	5,61% 1	4,08% 1	7,30% 8	2,21% 34	3,61% 501
16	4,24% 652	0,00% 0	0,00% 0	0,00% 0	0,00% 0	0,00% 1	0,00% 0	5,61% 1	4,08% 1	7,30% 8	2,41% 38	4,41% 603
17	4,82% 747	0,00% 0	0,00% 0	0,00% 0	0,00% 0	0,00% 1	0,00% 0	9,27% 2	4,34% 2	9,85% 10	2,67% 41	5,01% 691
18	5,18% 802	0,00% 0	0,00% 0	0,00% 0	0,00% 0	0,00% 1	0,00% 0	9,27% 2	5,75% 3	9,85% 10	2,86% 44	5,38% 742

BANCAJA 8 Fondo de Titulización de Activos

Cartera de Activos Titulizados / Portfolio of Securitised Assets

Análisis de morosidad: Tasa de entrada acumulada en mora +3 meses (trimestres naturales desde constitución Fondo) - Detalle por años originación activos

Delinquency analysis: 3+ months cumulative delinquency rate (calendar quarters after the Fund is established) - Detailed by asset origination years

Activos / Assets: Préstamos hipotecarios vivienda (CTHs) / Residential mortgage loans (PTCs)

Fecha / Date: 31/05/2019

Divisa / Currency: EUR

Esta serie histórica calculada a esta fecha puede diferir de las series históricas calculadas con anterioridad a consecuencia de cobros o actualización de información de los activos titulizados comunicados o modificados por el Administrador correspondiente con posterioridad a sus fechas de efectividad / This historical series calculated as at today's date may differ from previously calculated historical series following collections or information update of the securitised assets communicated or modified by the relevant Servicer after their effective dates

	Total	1994	1995	1996	1997	1998	1999	2000	2001	2002	2003	2004
19	5,45% 843	0,00% 0	0,00% 0	0,00% 0	0,00% 0	0,00% 1	0,00% 0	9,27% 2	5,75% 3	9,85% 10	2,86% 44	5,68% 783
20	5,61% 871	0,00% 0	0,00% 0	0,00% 0	0,00% 0	0,00% 1	0,00% 0	9,27% 2	5,75% 3	9,85% 10	3,00% 47	5,84% 808
21	5,79% 896	0,00% 0	0,00% 0	0,00% 0	0,00% 0	0,00% 1	0,00% 0	9,27% 2	5,75% 3	9,85% 10	3,11% 49	6,03% 831
22	5,98% 922	0,00% 0	0,00% 0	0,00% 0	0,00% 0	0,00% 1	0,00% 0	9,27% 2	5,75% 3	9,85% 10	3,18% 50	6,23% 856
23	6,16% 954	0,00% 0	0,00% 0	0,00% 0	0,00% 0	0,00% 1	0,00% 0	9,27% 2	5,75% 3	9,85% 10	3,37% 53	6,41% 885
24	6,32% 981	0,00% 0	0,00% 0	0,00% 0	0,00% 0	0,00% 1	0,00% 0	9,27% 2	5,75% 3	9,85% 10	3,45% 54	6,59% 911
25	6,48% 1.011	0,00% 0	0,00% 0	0,00% 0	0,00% 0	0,00% 1	0,00% 0	9,27% 2	5,75% 3	9,85% 10	3,45% 54	6,76% 941
26	6,82% 1.058	0,00% 0	0,00% 0	0,00% 0	0,00% 0	0,00% 1	0,00% 0	9,27% 2	5,75% 3	9,85% 10	3,58% 57	7,12% 986
27	7,03% 1.095	0,00% 0	0,00% 0	0,00% 0	0,00% 0	0,00% 1	0,00% 0	9,27% 2	5,75% 3	9,85% 10	3,61% 58	7,35% 1.021
28	7,25% 1.130	0,00% 0	0,00% 0	0,00% 0	0,00% 0	0,00% 1	0,00% 0	9,27% 2	5,75% 3	9,85% 10	3,70% 59	7,59% 1.058
29	7,60% 1.197	0,00% 0	0,00% 0	0,00% 0	0,00% 0	0,00% 1	0,00% 0	9,27% 2	5,75% 3	9,85% 10	4,01% 62	7,95% 1.119
30	7,91% 1.246	0,00% 0	0,00% 0	0,00% 0	0,50% 1	0,00% 1	0,00% 0	9,27% 2	5,75% 3	9,85% 10	4,27% 67	8,27% 1.165
31	8,16% 1.295	0,00% 0	0,00% 0	0,00% 0	0,50% 1	0,00% 1	0,00% 0	9,27% 2	5,75% 3	9,85% 10	4,46% 71	8,52% 1.207
32	8,36% 1.336	0,00% 0	0,00% 0	0,00% 0	0,50% 1	0,00% 1	0,00% 0	9,27% 2	5,75% 3	9,85% 10	4,60% 73	8,73% 1.246
33	8,43% 1.353	0,00% 0	0,00% 0	0,00% 0	0,50% 1	0,00% 1	0,00% 0	9,27% 2	6,75% 4	9,85% 10	4,60% 73	8,81% 1.262
34	8,58% 1.384	0,00% 0	0,00% 0	0,00% 0	0,50% 1	0,00% 1	0,00% 0	20,97% 3	6,75% 4	10,15% 11	4,98% 77	8,93% 1.287
35	8,73% 1.416	0,00% 0	0,00% 0	0,00% 0	0,50% 1	0,00% 1	0,00% 0	20,97% 3	6,75% 4	10,15% 11	5,05% 78	9,09% 1.318
36	8,86% 1.440	0,00% 0	0,00% 0	0,00% 0	0,50% 1	0,00% 1	0,00% 0	20,97% 3	6,75% 4	10,15% 11	5,21% 80	9,22% 1.340
37	8,98% 1.462	0,00% 0	0,00% 0	0,00% 0	0,50% 1	0,69% 2	0,00% 0	20,97% 3	6,75% 4	10,15% 11	5,38% 82	9,33% 1.359
38	9,09% 1.484	0,00% 0	0,00% 0	0,00% 0	0,50% 1	0,69% 2	0,00% 0	20,97% 3	8,27% 5	10,15% 11	5,44% 84	9,44% 1.378
39	9,20% 1.506	0,00% 0	0,00% 0	0,00% 0	0,50% 1	0,69% 2	0,00% 0	20,97% 3	8,27% 5	10,15% 11	5,75% 87	9,54% 1.397
40	9,30% 1.528	0,00% 0	0,00% 0	0,00% 0	0,50% 1	0,69% 2	0,00% 0	20,97% 3	9,78% 6	10,15% 11	5,75% 87	9,65% 1.418
41	9,40% 1.550	0,00% 0	0,00% 0	0,00% 0	0,50% 1	0,69% 2	0,00% 0	20,97% 3	9,78% 6	10,15% 11	5,85% 89	9,74% 1.438
42	9,44% 1.562	0,00% 0	0,00% 0	0,00% 0	0,50% 1	0,69% 2	0,00% 0	20,97% 3	9,78% 6	10,15% 11	5,85% 89	9,79% 1.450

BANCAJA 8 Fondo de Titulización de Activos

Cartera de Activos Titulizados / Portfolio of Securitised Assets

Análisis de morosidad: Tasa de entrada acumulada en mora +3 meses (trimestres naturales desde constitución Fondo) - Detalle por años originación activos

Delinquency analysis: 3+ months cumulative delinquency rate (calendar quarters after the Fund is established) - Detailed by asset origination years

Activos / Assets: Préstamos hipotecarios vivienda (CTHs) / Residential mortgage loans (PTCs)

Fecha / Date: 31/05/2019

Divisa / Currency: EUR

Esta serie histórica calculada a esta fecha puede diferir de las series históricas calculadas con anterioridad a consecuencia de cobros o actualización de información de los activos titulizados comunicados o modificados por el Administrador correspondiente con posterioridad a sus fechas de efectividad / This historical series calculated as at today's date may differ from previously calculated historical series following collections or information update of the securitised assets communicated or modified by the relevant Servicer after their effective dates

	Total	1994	1995	1996	1997	1998	1999	2000	2001	2002	2003	2004
43	9,50%1.578	0,00% 0	0,00% 0	0,00% 0	0,50% 1	0,69% 2	0,00% 0	20,97% 3	10,14% 7	10,15% 11	5,85% 89	9,86%1.465
44	9,57%1.593	0,00% 0	0,00% 0	0,00% 0	0,62% 2	0,69% 2	0,00% 0	20,97% 3	10,14% 7	10,15% 11	5,85% 89	9,93%1.479
45	9,58%1.597	0,00% 0	0,00% 0	0,00% 0	0,62% 2	0,69% 2	0,00% 0	20,97% 3	10,14% 7	10,15% 11	5,85% 89	9,94%1.483
46	9,60%1.602	0,00% 0	0,00% 0	0,00% 0	0,62% 2	0,69% 2	0,00% 0	20,97% 3	10,14% 7	10,15% 11	5,85% 89	9,97%1.488
47	9,63%1.609	0,00% 0	0,00% 0	0,00% 0	0,62% 2	0,69% 2	0,00% 0	20,97% 3	10,14% 7	10,15% 11	5,85% 89	10,01%1.495
48	9,68%1.621	0,00% 0	0,00% 0	0,00% 0	3,46% 3	0,69% 2	0,00% 0	20,97% 3	10,14% 7	10,15% 11	5,92% 90	10,04%1.505
49	9,69%1.627	0,00% 0	0,00% 0	0,00% 0	3,46% 3	0,69% 2	0,00% 0	20,97% 3	10,14% 7	10,35% 12	5,99% 91	10,05%1.509
50	9,73%1.636	0,00% 0	0,00% 0	0,00% 0	3,46% 3	0,69% 2	0,00% 0	20,97% 3	10,14% 7	10,35% 12	6,01% 92	10,09%1.517
51	9,76%1.645	0,00% 0	0,00% 0	0,00% 0	3,46% 3	0,69% 2	0,00% 0	20,97% 3	10,14% 7	10,35% 12	6,09% 93	10,12%1.525
52	9,79%1.652	0,00% 0	0,00% 0	0,00% 0	3,46% 3	0,69% 2	0,00% 0	20,97% 3	10,14% 7	10,35% 12	6,09% 93	10,16%1.532
53	9,81%1.657	0,00% 0	0,00% 0	0,00% 0	3,46% 3	0,69% 2	0,00% 0	20,97% 3	10,14% 7	10,35% 12	6,15% 94	10,17%1.536
54	9,83%1.660	0,00% 0	0,00% 0	0,00% 0	3,46% 3	0,69% 2	0,00% 0	20,97% 3	10,14% 7	10,35% 12	6,23% 95	10,18%1.538
55	9,84%1.665	0,00% 0	0,00% 0	0,00% 0	3,46% 3	0,69% 2	0,00% 0	20,97% 3	10,21% 8	10,35% 12	6,29% 96	10,19%1.541
56	9,87%1.669	0,00% 0	0,00% 0	0,00% 0	3,46% 3	0,69% 2	0,00% 0	20,97% 3	10,21% 8	10,35% 12	6,29% 96	10,22%1.545
57	9,89%1.677	0,00% 0	0,00% 0	0,00% 0	3,46% 3	0,69% 2	0,00% 0	20,97% 3	10,21% 8	10,35% 12	6,33% 98	10,24%1.551