

BCL MUNICIPIOS I Fondo de Titulización de Activos

Cartera de Activos Titulizados / Portfolio of Securitised Assets

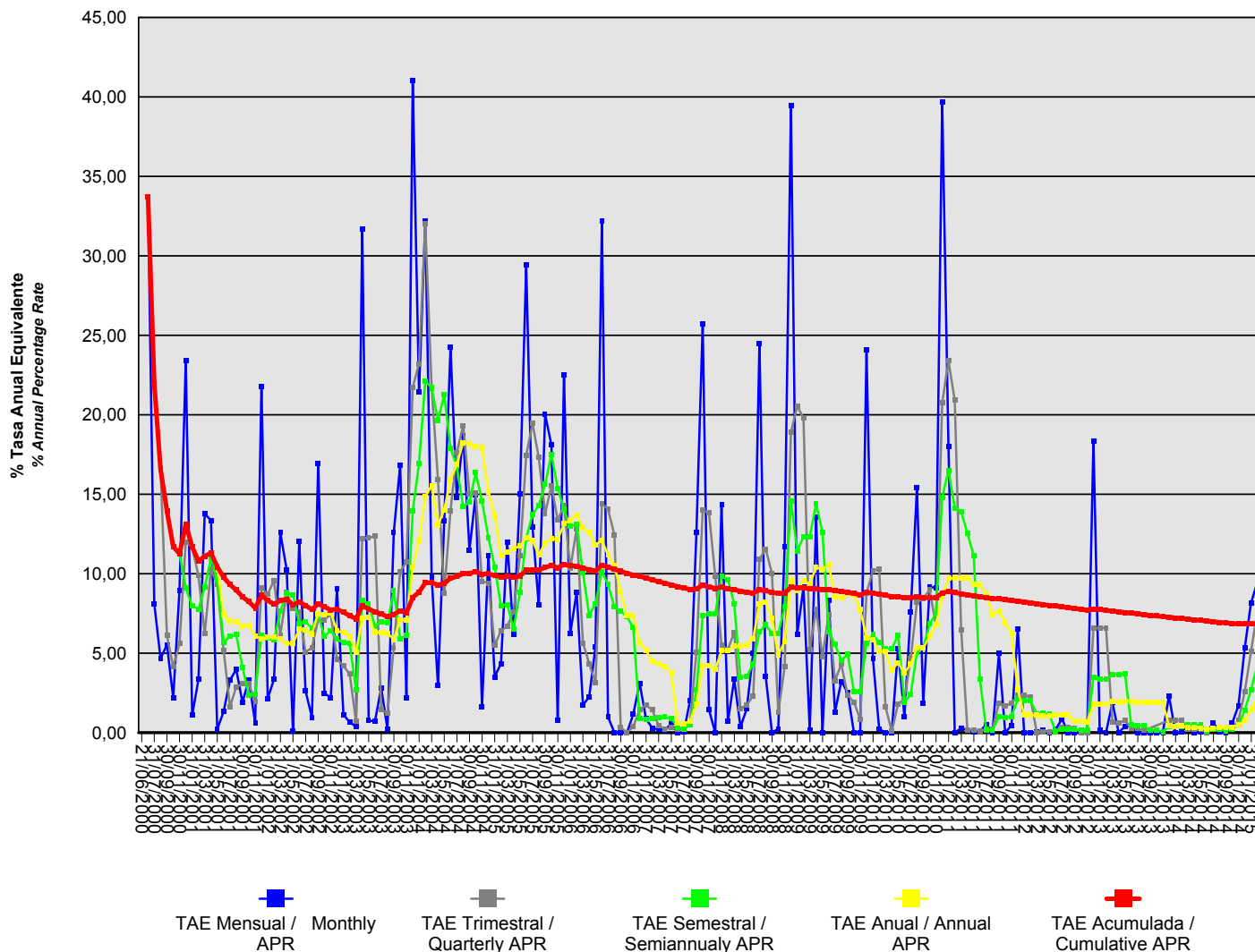
Tasa de Amortización Anticipada / Prepayment Rate

Activos / Assets: Préstamos a Ayuntamientos / Municipal Loans

Fecha / Date: 28/02/2015

Divisa / Currency: EUR

Esta serie histórica calculada a esta fecha puede diferir de las series históricas calculadas con anterioridad a consecuencia de cobros de los activos titulizados comunicados o modificados por el Administrador correspondiente con posterioridad a sus fechas de efectividad / This historical series calculated as at today's date may differ from previously calculated historical series following collections of the securitised assets communicated or modified by the relevant Servicer after their effective dates



BCL MUNICIPIOS I Fondo de Titulización de Activos

Cartera de Activos Titulizados / Portfolio of Securitised Assets

Tasa de Amortización Anticipada / Prepayment Rate

Activos / Assets: Préstamos a Ayuntamientos / Municipal Loans

Fecha / Date: 28/02/2015

Divisa / Currency: EUR

Esta serie histórica calculada a esta fecha puede diferir de las series históricas calculadas con anterioridad a consecuencia de cobros de los activos titulizados comunicados o modificados por el Administrador correspondiente con posterioridad a sus fechas de efectividad / This historical series calculated as at today's date may differ from previously calculated historical series following collections of the securitised assets communicated or modified by the relevant Servicer after their effective dates

Fecha Date	% Tasa Anual Equivalente % Annual Percentage Rate				
	Mensual Monthly	Trimestral Quarterly	Semestral Semiannual	Anual Annual	Acumulada Cumulative
28/02/2015	9,47	7,66	4,28	2,27	6,86
31/01/2015	8,15	5,10	2,69	1,46	6,84
31/12/2014	5,32	2,56	1,41	0,76	6,84
30/11/2014	1,70	0,77	0,51	0,50	6,85
31/10/2014	0,60	0,23	0,23	0,36	6,87
30/09/2014	0,00	0,24	0,13	0,31	6,91
31/08/2014	0,08	0,24	0,21	0,31	6,95
31/07/2014	0,64	0,24	0,21	0,30	6,99
30/06/2014	0,00	0,02	0,11	0,25	7,02
31/05/2014	0,07	0,19	0,50	0,28	7,06
30/04/2014	0,00	0,19	0,48	0,31	7,11
31/03/2014	0,50	0,19	0,48	0,31	7,15
28/02/2014	0,07	0,80	0,40	0,43	7,19
31/01/2014	0,00	0,78	0,39	0,42	7,23
31/12/2013	2,32	0,78	0,39	0,44	7,27
30/11/2013	0,00		0,07	1,91	7,30
31/10/2013	0,00		0,14	1,91	7,34
30/09/2013	0,00		0,14	1,92	7,39
31/08/2013	0,00	0,14	0,45	1,92	7,43
31/07/2013	0,00	0,27	0,45	1,92	7,48
30/06/2013	0,42	0,27	0,48	1,99	7,52
31/05/2013	0,40	0,77	3,72	1,97	7,57
30/04/2013	0,00	0,64	3,66	1,94	7,61
31/03/2013	1,90	0,69	3,67	1,95	7,66
28/02/2013	0,00	6,59	3,36	1,80	7,70
31/01/2013	0,16	6,59	3,36	1,80	7,74
31/12/2012	18,37	6,56	3,47	1,79	7,79
30/11/2012	0,00	0,02	0,19	0,67	7,72
31/10/2012	0,06	0,02	0,19	0,71	7,77
30/09/2012	0,00	0,29	0,21	0,71	7,82
31/08/2012	0,00	0,36	0,21	1,13	7,87
31/07/2012	0,87	0,36	0,21	1,13	7,92
30/06/2012	0,20	0,12	0,07	1,10	7,97
31/05/2012	0,00	0,07	1,16	1,09	8,02
30/04/2012	0,16	0,07	1,23	1,10	8,07
31/03/2012	0,06	0,02	1,21	1,10	8,13
29/02/2012	0,00	2,23	2,04	1,12	8,18
31/01/2012	0,00	2,38	2,04	1,12	8,24
31/12/2011	6,54	2,38	2,12	2,74	8,29
30/11/2011	0,46	1,85	1,03	6,22	8,31
31/10/2011	0,00	1,70	0,96	6,93	8,36
30/09/2011	5,01	1,86	0,99	7,67	8,42
31/08/2011	0,00	0,20	0,18	7,42	8,44
31/07/2011	0,51	0,22	0,18	8,71	8,50

BCL MUNICIPIOS I Fondo de Titulización de Activos

Cartera de Activos Titulizados / Portfolio of Securitised Assets

Tasa de Amortización Anticipada / Prepayment Rate

Activos / Assets: Préstamos a Ayuntamientos / Municipal Loans

Fecha / Date: 28/02/2015

Divisa / Currency: EUR

Esta serie histórica calculada a esta fecha puede diferir de las series históricas calculadas con anterioridad a consecuencia de cobros de los activos titulizados comunicados o modificados por el Administrador correspondiente con posterioridad a sus fechas de efectividad / This historical series calculated as at today's date may differ from previously calculated historical series following collections of the securitised assets communicated or modified by the relevant Servicer after their effective dates

Fecha Date	% Tasa Anual Equivalente % Annual Percentage Rate				
	Mensual Monthly	Trimestral Quarterly	Semestral Semiannual	Anual Annual	Acumulada Cumulative
30/06/2011	0,10	0,10	3,35	9,27	8,56
31/05/2011	0,03	0,16	11,15	9,34	8,62
30/04/2011	0,18	0,15	12,55	9,74	8,69
31/03/2011	0,28	6,49	13,91	9,73	8,75
28/02/2011	0,00	20,92	14,14	9,71	8,81
31/01/2011	17,99	23,40	16,50	9,73	8,88
31/12/2010	39,69	20,74	14,82	8,59	8,80
30/11/2010	9,14	6,78	7,49	6,82	8,50
31/10/2010	9,14	8,98	6,85	6,07	8,50
30/09/2010	1,87	8,46	5,35	5,32	8,49
31/08/2010	15,42	8,20	5,05	5,37	8,54
31/07/2010	7,59	4,67	2,40	4,30	8,48
30/06/2010	1,02	2,13	1,89	3,77	8,49
31/05/2010	5,28	1,79	6,13	4,38	8,55
30/04/2010	0,00	0,08	5,28	3,95	8,58
31/03/2010	0,00	1,65	5,28	5,11	8,65
28/02/2010	0,24	10,29	5,68	5,12	8,72
31/01/2010	4,65	10,21	6,16	5,86	8,79
31/12/2009	24,09	8,78	5,62	5,99	8,82
30/11/2009	0,00	0,85	2,60	7,74	8,68
31/10/2009	0,00	1,93	2,60	8,69	8,75
30/09/2009	2,52	2,35	4,93	8,71	8,83
31/08/2009	3,23	4,33	4,55	8,52	8,88
31/07/2009	1,30	3,27	5,55	8,54	8,93
30/06/2009	8,30	7,45	6,35	10,56	9,00
31/05/2009	0,00	4,78	12,61	10,30	9,00
30/04/2009	13,54	7,78	14,40	10,41	9,08
31/03/2009	0,15	5,24	12,34	9,35	9,04
28/02/2009	9,15	19,79	12,32	9,59	9,12
31/01/2009	6,20	20,56	11,44	8,92	9,12
31/12/2008	39,44	18,91	14,58	9,61	9,15
30/11/2008	11,73	4,15	7,93	5,75	8,79
31/10/2008	0,25	1,28	6,23	4,88	8,76
30/09/2008	0,00	10,02	6,25	7,19	8,84
31/08/2008	3,54	11,55	6,78	8,22	8,92
31/07/2008	24,48	10,93	6,33	8,10	8,98
30/06/2008	5,02	2,32	4,34	5,93	8,80
31/05/2008	1,50	1,75	3,52	5,52	8,84
30/04/2008	0,38	1,49	3,51	5,45	8,91
31/03/2008	3,35	6,32	8,11	5,43	9,00
29/02/2008	0,71	5,25	9,64	5,18	9,06
31/01/2008	14,33	5,49	9,84	5,15	9,15
31/12/2007	0,00	9,87	7,49	3,99	9,09
30/11/2007	1,45	13,82	7,49	4,24	9,18

BCL MUNICIPIOS I Fondo de Titulización de Activos

Cartera de Activos Titulizados / Portfolio of Securitised Assets

Tasa de Amortización Anticipada / Prepayment Rate

Activos / Assets: Préstamos a Ayuntamientos / Municipal Loans

Fecha / Date: 28/02/2015

Divisa / Currency: EUR

Esta serie histórica calculada a esta fecha puede diferir de las series históricas calculadas con anterioridad a consecuencia de cobros de los activos titulizados comunicados o modificados por el Administrador correspondiente con posterioridad a sus fechas de efectividad / This historical series calculated as at today's date may differ from previously calculated historical series following collections of the securitised assets communicated or modified by the relevant Servicer after their effective dates

Fecha Date	% Tasa Anual Equivalente % Annual Percentage Rate				
	Mensual Monthly	Trimestral Quarterly	Semestral Semiannualy	Anual Annual	Acumulada Cumulative
31/10/2007	25,70	13,98	7,35	4,22	9,27
30/09/2007	12,59	5,04	2,67	1,82	9,06
31/08/2007	2,01	0,69	0,50	0,71	9,02
31/07/2007	0,03	0,20	0,21	0,54	9,10
30/06/2007	0,02	0,25	0,36	0,62	9,20
31/05/2007	0,56	0,32	0,88	3,79	9,30
30/04/2007	0,18	0,23	0,98	4,19	9,41
31/03/2007	0,23	0,47	0,95	4,36	9,51
28/02/2007	0,28	1,44	0,92	4,48	9,62
31/01/2007	0,90	1,73	0,87	5,19	9,73
31/12/2006	3,11	1,43	0,89	5,63	9,84
30/11/2006	1,16	0,39	6,61	7,37	9,92
31/10/2006	0,00	0,01	7,29	7,34	10,03
30/09/2006	0,01	0,34	7,65	8,87	10,16
31/08/2006	0,00	12,44	7,91	10,55	10,28
31/07/2006	0,98	14,05	9,32	11,17	10,42
30/06/2006	32,20	14,42	10,14	12,12	10,54
31/05/2006	5,41	3,15	8,12	11,82	10,19
30/04/2006	2,26	4,34	7,39	12,61	10,26
31/03/2006	1,74	5,65	10,07	12,90	10,37
28/02/2006	8,85	12,83	13,11	13,70	10,49
31/01/2006	6,24	10,34	12,98	13,35	10,51
31/12/2005	22,49	14,29	14,05	13,15	10,57
30/11/2005	0,81	13,38	15,38	12,15	10,38
31/10/2005	18,10	15,54	17,53	12,21	10,52
30/09/2005	20,01	13,80	15,65	11,94	10,40
31/08/2005	8,03	17,32	14,29	11,19	10,23
31/07/2005	12,94	19,48	13,73	12,10	10,27
30/06/2005	29,42	17,45	12,24	12,26	10,22
31/05/2005	15,03	11,15	8,81	11,74	9,86
30/04/2005	6,20	7,57	6,55	11,59	9,77
31/03/2005	12,00	6,70	8,07	11,34	9,83
28/02/2005	4,36	6,40	7,98	11,16	9,80
31/01/2005	3,51	5,52	10,44	13,67	9,89
31/12/2004	11,15	9,42	12,27	15,13	10,00
30/11/2004	1,61	9,54	14,57	17,98	9,98
31/10/2004	14,99	15,10	16,36	18,03	10,13
30/09/2004	11,49	15,04	14,50	18,18	10,03
31/08/2004	18,67	19,33	14,22	18,26	10,01
31/07/2004	14,79	17,61	16,78	16,86	9,82
30/06/2004	24,25	13,96	17,90	15,94	9,72
31/05/2004	13,35	8,79	21,26	14,02	9,39
30/04/2004	2,95	15,95	19,66	13,05	9,30
31/03/2004	9,78	21,66	21,70	15,55	9,44

BCL MUNICIPIOS I Fondo de Titulización de Activos

Cartera de Activos Titulizados / Portfolio of Securitised Assets

Tasa de Amortización Anticipada / Prepayment Rate

Activos / Assets: Préstamos a Ayuntamientos / Municipal Loans

Fecha / Date: 28/02/2015

Divisa / Currency: EUR

Esta serie histórica calculada a esta fecha puede diferir de las series históricas calculadas con anterioridad a consecuencia de cobros de los activos titulizados comunicados o modificados por el Administrador correspondiente con posterioridad a sus fechas de efectividad / This historical series calculated as at today's date may differ from previously calculated historical series following collections of the securitised assets communicated or modified by the relevant Servicer after their effective dates

Fecha Date	% Tasa Anual Equivalente % Annual Percentage Rate				
	Mensual Monthly	Trimestral Quarterly	Semestral Semiannually	Anual Annual	Acumulada Cumulative
29/02/2004	32,17	32,02	22,11	14,85	9,43
31/01/2004	21,43	23,20	16,93	12,10	8,83
31/12/2003	41,05	21,74	13,94	10,40	8,52
30/11/2003	2,21	10,75	6,13	7,11	7,55
31/10/2003	16,85	10,15	5,90	7,11	7,68
30/09/2003	12,59	5,36	8,93	5,87	7,44
31/08/2003	0,21	1,26	6,92	6,27	7,30
31/07/2003	2,83	1,44	6,99	6,33	7,48
30/06/2003	0,72	12,36	6,72	6,31	7,60
31/05/2003	0,77	12,26	8,08	7,25	7,79
30/04/2003	31,67	12,23	8,30	7,20	7,98
31/03/2003	0,39	0,73	2,70	5,07	7,17
28/02/2003	0,66	3,70	5,61	6,10	7,37
31/01/2003	1,13	4,20	5,66	6,31	7,57
31/12/2002	9,06	4,64	5,90	6,39	7,77
30/11/2002	2,21	7,48	6,42	7,56	7,73
31/10/2002	2,48	7,09	6,08	7,44	7,92
30/09/2002	16,95	7,14	7,37	7,51	8,10
31/08/2002	0,97	5,35	6,58	6,21	7,76
31/07/2002	2,64	5,07	6,96	6,45	8,01
30/06/2002	12,06	7,61	6,89	6,51	8,22
31/05/2002	0,09	7,80	8,69	5,61	8,05
30/04/2002	10,25	8,82	8,77	5,62	8,39
31/03/2002	12,59	6,16	7,64	5,90	8,30
28/02/2002	3,37	9,58	5,84	6,00	8,09
31/01/2002	2,15	8,72	5,94	6,00	8,32
31/12/2001	21,80	9,09	6,13	5,92	8,64
30/11/2001	0,60	1,96	2,42	6,08	7,84
31/10/2001	3,34	3,08	2,36	6,77	8,25
30/09/2001	1,90	3,07	4,12	6,68	8,55
31/08/2001	3,98	2,89	6,16	6,97	8,98
31/07/2001	3,32	1,64	6,06	7,02	9,32
30/06/2001	1,34	5,17	5,70	7,42	9,77
31/05/2001	0,22	9,33	9,60	10,44	10,44
30/04/2001	13,36	10,29	10,98		11,31
31/03/2001	13,77	6,24	9,16		11,11
28/02/2001	3,35	9,88	7,77		10,80
31/01/2001	1,10	11,66	7,98		11,70
31/12/2000	23,43	11,99	9,10		13,11
30/11/2000	8,97	5,60	11,26		11,26
31/10/2000	2,19	4,14			11,72
30/09/2000	5,52	6,12			13,95
31/08/2000	4,68	16,59			16,59
31/07/2000	8,13				21,97

BCL MUNICIPIOS I Fondo de Titulización de Activos

Cartera de Activos Titulizados / Portfolio of Securitised Assets

Tasa de Amortización Anticipada / Prepayment Rate

Activos / Assets: Préstamos a Ayuntamientos / Municipal Loans

Fecha / Date: 28/02/2015

Divisa / Currency: EUR

Esta serie histórica calculada a esta fecha puede diferir de las series históricas calculadas con anterioridad a consecuencia de cobros de los activos titulizados comunicados o modificados por el Administrador correspondiente con posterioridad a sus fechas de efectividad / *This historical series calculated as at today's date may differ from previously calculated historical series following collections of the securitised assets communicated or modified by the relevant Servicer after their effective dates*

Fecha Date	% Tasa Anual Equivalente % Annual Percentage Rate				
	Mensual Monthly	Trimestral Quarterly	Semestral Semiannualy	Anual Annual	Acumulada Cumulative
30/06/2000	33,73				33,73
21/06/2000					