

# BCL MUNICIPIOS I Fondo de Titulización de Activos

## Cartera de Activos Titulizados / Portfolio of Securitised Assets

**Análisis de morosidad:** Tasa de recuperación<sup>1</sup> de mora +3 meses (trimestres desde entrada en mora) - Detalle por trimestres de entrada en mora<sup>2</sup>

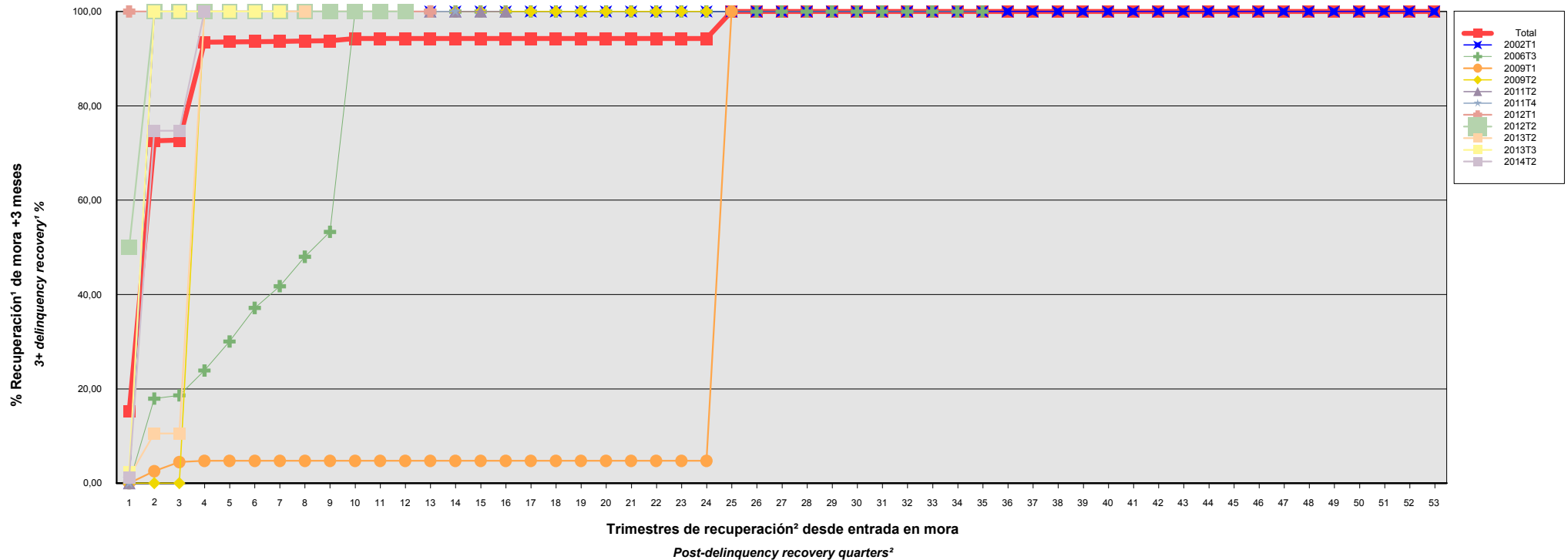
**Delinquency analysis:** 3+ months delinquency recovery<sup>1</sup> rate (quarters after delinquency occurs) - Detailed by quarters of occurrence<sup>2</sup>

**Activos / Assets:** Préstamos a Ayuntamientos / Municipal Loans

**Fecha / Date:** 28/02/2015

**Divisa / Currency:** EUR

Esta serie histórica calculada a esta fecha puede diferir de las series históricas calculadas con anterioridad a consecuencia de cobros de los activos titulizados comunicados o modificados por el Administrador correspondiente con posterioridad a sus fechas de efectividad / This historical series calculated as at today's date may differ from previously calculated historical series following collections of the securitised assets communicated or modified by the relevant Servicer after their effective dates



<sup>1</sup> Incluye, en su caso, el valor de adquisición de los inmuebles y activos no vendidos adjudicados o dados en pago al Fondo por activos titulizados

<sup>1</sup> Includes, if any, the acquisition value of unsold properties and assets awarded or paid in kind to the Fund by securitised assets

<sup>2</sup> Sólo se muestran datos de periodos en los que hay entradas en la mora analizada

<sup>2</sup> Details are only given for periods in which the analysed delinquencies occur

## BCL MUNICIPIOS I Fondo de Titulización de Activos

### Cartera de Activos Titulizados / Portfolio of Securitised Assets

**Análisis de morosidad: Tasa de recuperación<sup>1</sup> de mora +3 meses (trimestres desde entrada en mora) - Detalle por trimestres de entrada en mora<sup>2</sup>**

**Delinquency analysis: 3+ months delinquency recovery<sup>1</sup> rate (quarters after delinquency occurs) - Detailed by quarters of occurrence<sup>2</sup>**

**Activos / Assets: Préstamos a Ayuntamientos / Municipal Loans**

**Fecha / Date: 28/02/2015**

**Divisa / Currency: EUR**

Esta serie histórica calculada a esta fecha puede diferir de las series históricas calculadas con anterioridad a consecuencia de cobros de los activos titulizados comunicados o modificados por el Administrador correspondiente con posterioridad a sus fechas de efectividad / This historical series calculated as at today's date may differ from previously calculated historical series following collections of the securitised assets communicated or modified by the relevant Servicer after their effective dates

Entrada en mora Delinquency	Total	2002T1	2006T3	2009T1	2009T2	2011T2	2011T4	2012T1	2012T2	2013T2	2013T3	2014T2
Σ Saldo Vivo Activos entrada mora (Ppal.Miles €) Outstanding Balance of Assets upon delinquency (€ thou. Principal) Σ	4.845,479	2.229,283	48,366	292,500	865,651	5,907	78,084	718,222	20,034	12,974	76,348	498,111
Nº Activos / Nº. of Assets	14	1	1	1	1	1	1	1	1	1	1	4
1	15,20%	0,00%	0,00%	0,00%	0,00%	0,00%	0,00%	100,00%	50,00%	1,43%	2,41%	1,26%
2	72,59%	100,00%	17,94%	2,55%	0,00%	100,00%	100,00%	100,00%	100,00%	10,54%	100,00%	74,72%
3	72,72%	100,00%	18,63%	4,48%	0,00%	100,00%	100,00%	100,00%	100,00%	10,54%	100,00%	74,72%
4	93,49%	100,00%	23,90%	4,74%	100,00%	100,00%	100,00%	100,00%	100,00%	100,00%	100,00%	100,00%
5	93,55%	100,00%	30,05%	4,74%	100,00%	100,00%	100,00%	100,00%	100,00%	100,00%	100,00%	
6	93,62%	100,00%	37,16%	4,74%	100,00%	100,00%	100,00%	100,00%	100,00%	100,00%	100,00%	
7	93,67%	100,00%	41,76%	4,74%	100,00%	100,00%	100,00%	100,00%	100,00%	100,00%	100,00%	
8	93,73%	100,00%	48,01%	4,74%	100,00%	100,00%	100,00%	100,00%	100,00%	100,00%		
9	93,78%	100,00%	53,29%	4,74%	100,00%	100,00%	100,00%	100,00%	100,00%			
10	94,25%	100,00%	100,00%	4,74%	100,00%	100,00%	100,00%	100,00%	100,00%			
11	94,25%	100,00%	100,00%	4,74%	100,00%	100,00%	100,00%	100,00%	100,00%			
12	94,25%	100,00%	100,00%	4,74%	100,00%	100,00%	100,00%	100,00%	100,00%			
13	94,25%	100,00%	100,00%	4,74%	100,00%	100,00%	100,00%	100,00%				
14	94,25%	100,00%	100,00%	4,74%	100,00%	100,00%	100,00%					
15	94,25%	100,00%	100,00%	4,74%	100,00%	100,00%						
16	94,25%	100,00%	100,00%	4,74%	100,00%	100,00%						
17	94,25%	100,00%	100,00%	4,74%	100,00%							
18	94,25%	100,00%	100,00%	4,74%	100,00%							

<sup>1</sup> Incluye, en su caso, el valor de adquisición de los inmuebles y activos no vendidos adjudicados o dados en pago al Fondo por activos titulizados

<sup>1</sup> Includes, if any, the acquisition value of unsold properties and assets awarded or paid in kind to the Fund by securitised assets

<sup>2</sup> Sólo se muestran datos de periodos en los que hay entradas en la mora analizada

<sup>2</sup> Details are only given for periods in which the analysed delinquencies occur

## BCL MUNICIPIOS I Fondo de Titulización de Activos

### Cartera de Activos Titulizados / Portfolio of Securitised Assets

**Análisis de morosidad: Tasa de recuperación<sup>1</sup> de mora +3 meses (trimestres desde entrada en mora) - Detalle por trimestres de entrada en mora<sup>2</sup>**

**Delinquency analysis: 3+ months delinquency recovery<sup>1</sup> rate (quarters after delinquency occurs) - Detailed by quarters of occurrence<sup>2</sup>**

**Activos / Assets: Préstamos a Ayuntamientos / Municipal Loans**

**Fecha / Date: 28/02/2015**

**Divisa / Currency: EUR**

Esta serie histórica calculada a esta fecha puede diferir de las series históricas calculadas con anterioridad a consecuencia de cobros de los activos titulizados comunicados o modificados por el Administrador correspondiente con posterioridad a sus fechas de efectividad / This historical series calculated as at today's date may differ from previously calculated historical series following collections of the securitised assets communicated or modified by the relevant Servicer after their effective dates

	Total	2002T1	2006T3	2009T1	2009T2	2011T2	2011T4	2012T1	2012T2	2013T2	2013T3	2014T2
19	94,25%	100,00%	100,00%	4,74%	100,00%							
20	94,25%	100,00%	100,00%	4,74%	100,00%							
21	94,25%	100,00%	100,00%	4,74%	100,00%							
22	94,25%	100,00%	100,00%	4,74%	100,00%							
23	94,25%	100,00%	100,00%	4,74%	100,00%							
24	94,25%	100,00%	100,00%	4,74%	100,00%							
25	100,00%	100,00%	100,00%	100,00%								
26	100,00%	100,00%	100,00%									
27	100,00%	100,00%	100,00%									
28	100,00%	100,00%	100,00%									
29	100,00%	100,00%	100,00%									
30	100,00%	100,00%	100,00%									
31	100,00%	100,00%	100,00%									
32	100,00%	100,00%	100,00%									
33	100,00%	100,00%	100,00%									
34	100,00%	100,00%	100,00%									
35	100,00%	100,00%	100,00%									
36	100,00%	100,00%										
37	100,00%	100,00%										
38	100,00%	100,00%										
39	100,00%	100,00%										
40	100,00%	100,00%										
41	100,00%	100,00%										
42	100,00%	100,00%										
43	100,00%	100,00%										

<sup>1</sup> Incluye, en su caso, el valor de adquisición de los inmuebles y activos no vendidos adjudicados o dados en pago al Fondo por activos titulizados

<sup>1</sup> Includes, if any, the acquisition value of unsold properties and assets awarded or paid in kind to the Fund by securitised assets

<sup>2</sup> Sólo se muestran datos de periodos en los que hay entradas en la mora analizada

<sup>2</sup> Details are only given for periods in which the analysed delinquencies occur

## BCL MUNICIPIOS I Fondo de Titulización de Activos

### Cartera de Activos Titulizados / Portfolio of Securitised Assets

**Análisis de morosidad:** Tasa de recuperación<sup>1</sup> de mora +3 meses (trimestres desde entrada en mora) - Detalle por trimestres de entrada en mora<sup>2</sup>

**Delinquency analysis:** 3+ months delinquency recovery<sup>1</sup> rate (quarters after delinquency occurs) - Detailed by quarters of occurrence<sup>2</sup>

**Activos / Assets:** Préstamos a Ayuntamientos / Municipal Loans

**Fecha / Date:** 28/02/2015

**Divisa / Currency:** EUR

Esta serie histórica calculada a esta fecha puede diferir de las series históricas calculadas con anterioridad a consecuencia de cobros de los activos titulizados comunicados o modificados por el Administrador correspondiente con posterioridad a sus fechas de efectividad / This historical series calculated as at today's date may differ from previously calculated historical series following collections of the securitised assets communicated or modified by the relevant Servicer after their effective dates

	Total	2002T1	2006T3	2009T1	2009T2	2011T2	2011T4	2012T1	2012T2	2013T2	2013T3	2014T2
44	100,00%	100,00%										
45	100,00%	100,00%										
46	100,00%	100,00%										
47	100,00%	100,00%										
48	100,00%	100,00%										
49	100,00%	100,00%										
50	100,00%	100,00%										
51	100,00%	100,00%										
52	100,00%	100,00%										
53	100,00%	100,00%										

<sup>1</sup> Incluye, en su caso, el valor de adquisición de los inmuebles y activos no vendidos adjudicados o dados en pago al Fondo por activos titulizados

<sup>1</sup> Includes, if any, the acquisition value of unsold properties and assets awarded or paid in kind to the Fund by securitised assets

<sup>2</sup> Sólo se muestran datos de periodos en los que hay entradas en la mora analizada

<sup>2</sup> Details are only given for periods in which the analysed delinquencies occur