

# BANCAJA 10 Fondo de Titulización de Activos

## Cartera de Activos Titulizados / Portfolio of Securitised Assets

**Análisis de morosidad:** Tasa de entrada acumulada en mora +3 meses (trimestres naturales desde constitución Fondo) - Detalle por años originación activos

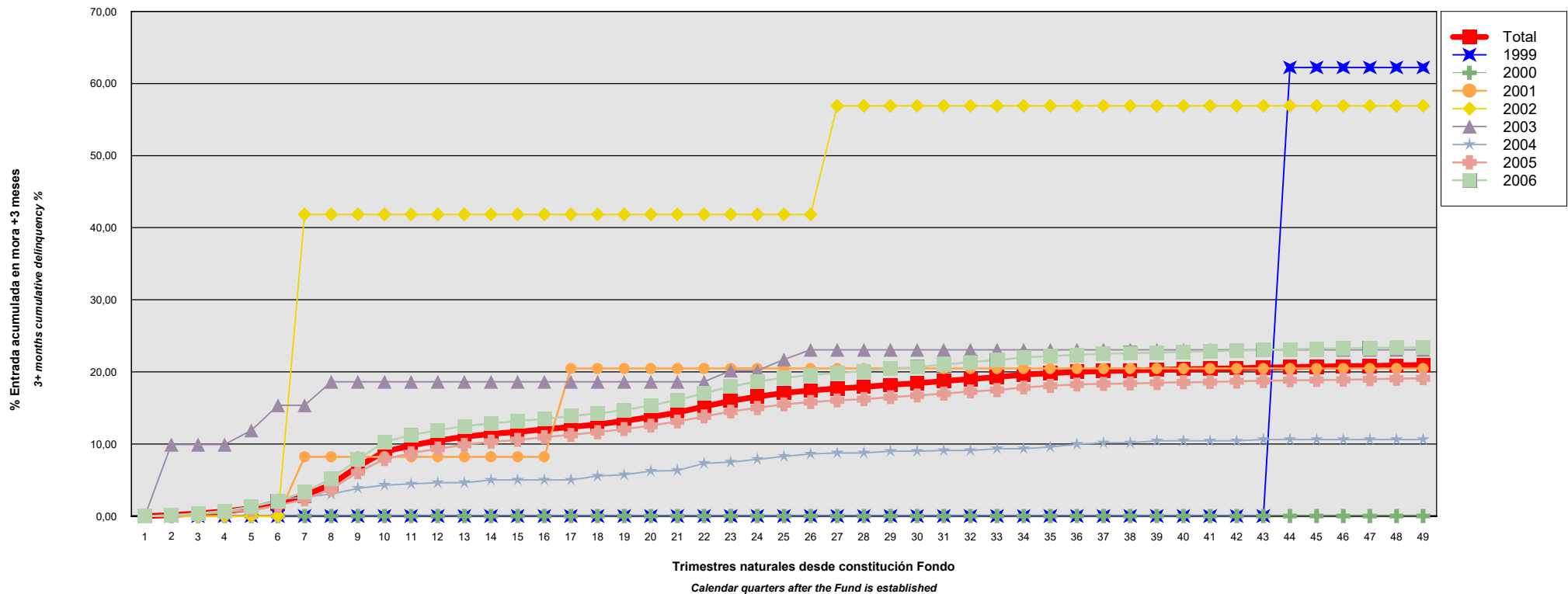
**Delinquency analysis:** 3+ months cumulative delinquency rate (calendar quarters after the Fund is established) - Detailed by asset origination years

**Activos / Assets:** Préstamos hipotecarios vivienda (CTHs) / Residential mortgage loans (PTCs)

**Fecha / Date:** 28/02/2019

**Divisa / Currency:** EUR

Esta serie histórica calculada a esta fecha puede diferir de las series históricas calculadas con anterioridad a consecuencia de cobros o actualización de información de los activos titulizados comunicados o modificados por el Administrador correspondiente con posterioridad a sus fechas de efectividad / This historical series calculated as at today's date may differ from previously calculated historical series following collections or information update of the securitised assets communicated or modified by the relevant Servicer after their effective dates



## BANCAJA 10 Fondo de Titulización de Activos

### Cartera de Activos Titulizados / Portfolio of Securitised Assets

**Análisis de morosidad:** Tasa de entrada acumulada en mora +3 meses (trimestres naturales desde constitución Fondo) - Detalle por años originación activos

**Delinquency analysis:** 3+ months cumulative delinquency rate (calendar quarters after the Fund is established) - Detailed by asset origination years

**Activos / Assets:** Préstamos hipotecarios vivienda (CTHs) / Residential mortgage loans (PTCs)

**Fecha / Date:** 28/02/2019

**Divisa / Currency:** EUR

Esta serie histórica calculada a esta fecha puede diferir de las series históricas calculadas con anterioridad a consecuencia de cobros o actualización de información de los activos titulizados comunicados o modificados por el Administrador correspondiente con posterioridad a sus fechas de efectividad / This historical series calculated as at today's date may differ from previously calculated historical series following collections or information update of the securitised assets communicated or modified by the relevant Servicer after their effective dates

Origenación activo Asset origination	Total	1999	2000	2001	2002	2003	2004	2005	2006
Principal titulizado (mill. €) Principal securitised (€ million)	2.600,173	0,046	0,053	0,456	0,339	2,555	40,723	1.367,301	1.188,699
Nº activos / Nº. of assets	18.662	1	1	4	4	28	369	9.890	8.365
1	0,00% 0	0,00% 0	0,00% 0	0,00% 0	0,00% 0	0,00% 0	0,00% 0	0,00% 0	0,00% 0
2	0,12% 26	0,00% 0	0,00% 0	0,00% 0	0,00% 0	9,92% 2	0,00% 0	0,13% 15	0,09% 9
3	0,37% 74	0,00% 0	0,00% 0	0,00% 0	0,00% 0	9,92% 2	0,27% 1	0,34% 37	0,38% 34
4	0,64% 132	0,00% 0	0,00% 0	0,00% 0	0,00% 0	9,92% 2	0,43% 2	0,56% 64	0,71% 64
5	1,08% 220	0,00% 0	0,00% 0	0,00% 0	0,00% 0	11,89% 3	1,30% 5	0,86% 95	1,30% 117
6	1,77% 352	0,00% 0	0,00% 0	0,00% 0	0,00% 0	15,36% 4	2,30% 8	1,46% 159	2,08% 181
7	2,84% 546	0,00% 0	0,00% 0	8,22% 1	41,85% 1	15,36% 4	2,64% 9	2,34% 247	3,37% 284
8	4,41% 836	0,00% 0	0,00% 0	8,22% 1	41,85% 1	18,63% 5	3,05% 12	3,74% 384	5,19% 433
9	6,88% 1.306	0,00% 0	0,00% 0	8,22% 1	41,85% 1	18,63% 5	3,86% 16	6,08% 620	7,86% 663
10	8,94% 1.704	0,00% 0	0,00% 0	8,22% 1	41,85% 1	18,63% 5	4,30% 18	7,91% 813	10,26% 866
11	9,80% 1.873	0,00% 0	0,00% 0	8,22% 1	41,85% 1	18,63% 5	4,45% 19	8,71% 896	11,22% 951
12	10,47% 2.001	0,00% 0	0,00% 0	8,22% 1	41,85% 1	18,63% 5	4,64% 20	9,36% 963	11,92% 1.011
13	11,01% 2.098	0,00% 0	0,00% 0	8,22% 1	41,85% 1	18,63% 5	4,64% 20	9,90% 1.019	12,48% 1.052
14	11,41% 2.177	0,00% 0	0,00% 0	8,22% 1	41,85% 1	18,63% 5	5,00% 22	10,32% 1.061	12,86% 1.087
15	11,69% 2.232	0,00% 0	0,00% 0	8,22% 1	41,85% 1	18,63% 5	5,00% 22	10,56% 1.090	13,19% 1.113
16	12,03% 2.294	0,00% 0	0,00% 0	8,22% 1	41,85% 1	18,63% 5	5,00% 22	10,96% 1.127	13,48% 1.138
17	12,37% 2.363	0,00% 0	0,00% 0	20,47% 2	41,85% 1	18,63% 5	5,00% 22	11,26% 1.161	13,88% 1.172
18	12,73% 2.441	0,00% 0	0,00% 0	20,47% 2	41,85% 1	18,63% 5	5,55% 25	11,64% 1.202	14,22% 1.206

## BANCAJA 10 Fondo de Titulización de Activos

### Cartera de Activos Titulizados / Portfolio of Securitised Assets

**Análisis de morosidad:** Tasa de entrada acumulada en mora +3 meses (trimestres naturales desde constitución Fondo) - Detalle por años originación activos

**Delinquency analysis:** 3+ months cumulative delinquency rate (calendar quarters after the Fund is established) - Detailed by asset origination years

**Activos / Assets:** Préstamos hipotecarios vivienda (CTHs) / Residential mortgage loans (PTCs)

**Fecha / Date:** 28/02/2019

**Divisa / Currency:** EUR

Esta serie histórica calculada a esta fecha puede diferir de las series históricas calculadas con anterioridad a consecuencia de cobros o actualización de información de los activos titulizados comunicados o modificados por el Administrador correspondiente con posterioridad a sus fechas de efectividad / This historical series calculated as at today's date may differ from previously calculated historical series following collections or information update of the securitised assets communicated or modified by the relevant Servicer after their effective dates

	Total	1999	2000	2001	2002	2003	2004	2005	2006
19	13,18%2.533	0,00% 0	0,00% 0	20,47% 2	41,85% 1	18,63% 5	5,74% 26	12,07%1.249	14,70%1.250
20	13,74%2.646	0,00% 0	0,00% 0	20,47% 2	41,85% 1	18,63% 5	6,24% 28	12,54%1.300	15,35%1.310
21	14,38%2.775	0,00% 0	0,00% 0	20,47% 2	41,85% 1	18,63% 5	6,33% 29	13,12%1.362	16,09%1.376
22	15,20%2.947	0,00% 0	0,00% 0	20,47% 2	41,85% 1	18,63% 5	7,31% 33	13,83%1.441	17,04%1.465
23	15,98%3.113	0,00% 0	0,00% 0	20,47% 2	41,85% 1	20,18% 6	7,49% 34	14,50%1.512	17,97%1.558
24	16,58%3.235	0,00% 0	0,00% 0	20,47% 2	41,85% 1	20,18% 6	7,88% 35	15,01%1.569	18,67%1.622
25	17,08%3.346	0,00% 0	0,00% 0	20,47% 2	41,85% 1	21,73% 7	8,29% 38	15,50%1.623	19,19%1.675
26	17,43%3.418	0,00% 0	0,00% 0	20,47% 2	41,85% 1	23,07% 8	8,61% 39	15,82%1.659	19,55%1.709
27	17,69%3.478	0,00% 0	0,00% 0	20,47% 2	56,91% 2	23,07% 8	8,76% 40	16,05%1.690	19,86%1.736
28	17,90%3.528	0,00% 0	0,00% 0	20,47% 2	56,91% 2	23,07% 8	8,76% 40	16,23%1.712	20,11%1.764
29	18,21%3.595	0,00% 0	0,00% 0	20,47% 2	56,91% 2	23,07% 8	8,99% 42	16,50%1.745	20,47%1.796
30	18,43%3.640	0,00% 0	0,00% 0	20,47% 2	56,91% 2	23,07% 8	8,99% 42	16,74%1.771	20,67%1.815
31	18,72%3.704	0,00% 0	0,00% 0	20,47% 2	56,91% 2	23,07% 8	9,09% 43	16,99%1.801	21,03%1.848
32	19,02%3.773	0,00% 0	0,00% 0	20,47% 2	56,91% 2	23,07% 8	9,09% 43	17,30%1.838	21,33%1.880
33	19,27%3.830	0,00% 0	0,00% 0	20,47% 2	56,91% 2	23,07% 8	9,35% 45	17,48%1.861	21,66%1.912
34	19,61%3.906	0,00% 0	0,00% 0	20,47% 2	56,91% 2	23,07% 8	9,35% 45	17,83%1.903	22,00%1.946
35	19,84%3.960	0,00% 0	0,00% 0	20,47% 2	56,91% 2	23,07% 8	9,58% 46	18,07%1.934	22,21%1.968
36	20,02%4.003	0,00% 0	0,00% 0	20,47% 2	56,91% 2	23,07% 8	9,96% 48	18,25%1.957	22,37%1.986
37	20,12%4.028	0,00% 0	0,00% 0	20,47% 2	56,91% 2	23,07% 8	10,16% 49	18,34%1.967	22,50%2.000
38	20,20%4.045	0,00% 0	0,00% 0	20,47% 2	56,91% 2	23,07% 8	10,16% 49	18,40%1.975	22,60%2.009
39	20,28%4.062	0,00% 0	0,00% 0	20,47% 2	56,91% 2	23,07% 8	10,43% 50	18,48%1.985	22,66%2.015
40	20,38%4.090	0,00% 0	0,00% 0	20,47% 2	56,91% 2	23,07% 8	10,43% 50	18,57%1.997	22,79%2.031
41	20,43%4.101	0,00% 0	0,00% 0	20,47% 2	56,91% 2	23,07% 8	10,43% 50	18,60%2.001	22,85%2.038
42	20,52%4.126	0,00% 0	0,00% 0	20,47% 2	56,91% 2	23,07% 8	10,43% 50	18,69%2.014	22,96%2.050

## BANCAJA 10 Fondo de Titulización de Activos

### Cartera de Activos Titulizados / Portfolio of Securitised Assets

**Análisis de morosidad:** Tasa de entrada acumulada en mora +3 meses (trimestres naturales desde constitución Fondo) - Detalle por años originación activos

**Delinquency analysis:** 3+ months cumulative delinquency rate (calendar quarters after the Fund is established) - Detailed by asset origination years

**Activos / Assets:** Préstamos hipotecarios vivienda (CTHs) / Residential mortgage loans (PTCs)

**Fecha / Date:** 28/02/2019

**Divisa / Currency:** EUR

Esta serie histórica calculada a esta fecha puede diferir de las series históricas calculadas con anterioridad a consecuencia de cobros o actualización de información de los activos titulizados comunicados o modificados por el Administrador correspondiente con posterioridad a sus fechas de efectividad / This historical series calculated as at today's date may differ from previously calculated historical series following collections or information update of the securitised assets communicated or modified by the relevant Servicer after their effective dates

	Total	1999	2000	2001	2002	2003	2004	2005	2006
43	20,60% 4.144	0,00% 0	0,00% 0	20,47% 2	56,91% 2	23,07% 8	10,61% 51	18,75% 2.022	23,06% 2.059
44	20,67% 4.165	62,22% 1	0,00% 0	20,47% 2	56,91% 2	23,07% 8	10,61% 51	18,83% 2.032	23,12% 2.069
45	20,74% 4.181	62,22% 1	0,00% 0	20,47% 2	56,91% 2	23,07% 8	10,61% 51	18,87% 2.037	23,23% 2.080
46	20,79% 4.194	62,22% 1	0,00% 0	20,47% 2	56,91% 2	23,07% 8	10,61% 51	18,91% 2.043	23,28% 2.087
47	20,84% 4.205	62,22% 1	0,00% 0	20,47% 2	56,91% 2	23,07% 8	10,61% 51	18,98% 2.052	23,30% 2.089
48	20,90% 4.222	62,22% 1	0,00% 0	20,47% 2	56,91% 2	23,07% 8	10,61% 51	19,06% 2.060	23,37% 2.098
49	20,96% 4.236	62,22% 1	0,00% 0	20,47% 2	56,91% 2	23,07% 8	10,61% 51	19,12% 2.069	23,41% 2.103