

# BANCAJA 12 Fondo de Titulización de Activos

Cartera de Activos Titulizados / Portfolio of Securitised Assets

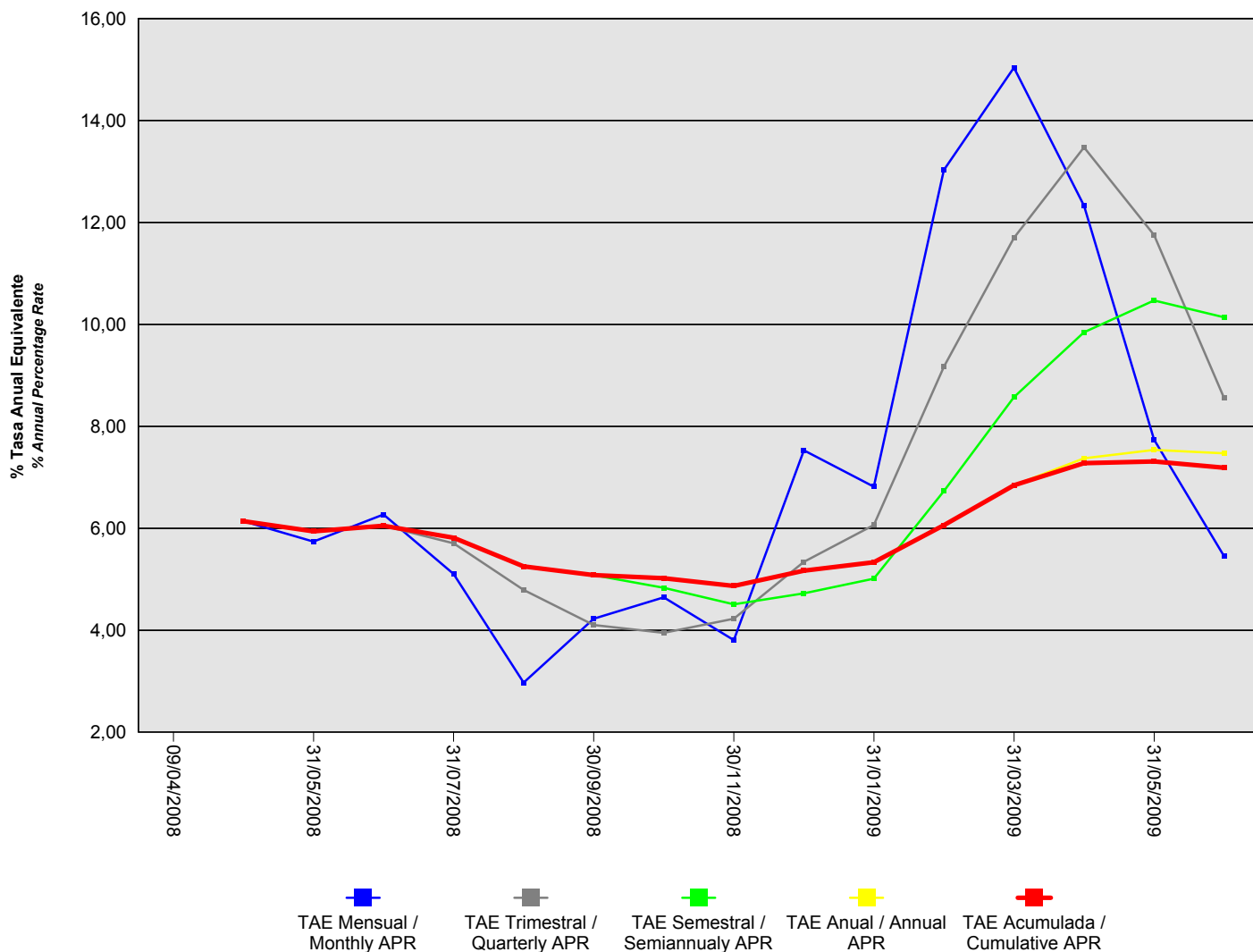
Tasa de Amortización Anticipada / Prepayment Rate

Activos / Assets: Préstamos hipotecarios vivienda (CTHs) / Residential mortgage loans

Fecha / Date: 30/06/2009

Divisa / Currency: EUR

Esta serie histórica calculada a esta fecha puede diferir de las series históricas calculadas con anterioridad a consecuencia de cobros de los activos titulizados comunicados o modificados por el Administrador correspondiente con posterioridad a sus fechas de efectividad / This historical series calculated as at today's date may differ from previously calculated historical series following collections of the securitised assets communicated or modified by the relevant Servicer after their effective dates



## BANCAJA 12 Fondo de Titulización de Activos

### Cartera de Activos Titulizados / Portfolio of Securitised Assets

#### Tasa de Amortización Anticipada / Prepayment Rate

**Activos / Assets:** Préstamos hipotecarios vivienda (CTHs) / Residential mortgage loans

**Fecha / Date:** 30/06/2009

**Divisa / Currency:** EUR

Esta serie histórica calculada a esta fecha puede diferir de las series históricas calculadas con anterioridad a consecuencia de cobros de los activos titulizados comunicados o modificados por el Administrador correspondiente con posterioridad a sus fechas de efectividad / This historical series calculated as at today's date may differ from previously calculated historical series following collections of the securitised assets communicated or modified by the relevant Servicer after their effective dates

Fecha Date	% Tasa Anual Equivalente % Annual Percentage Rate				
	Mensual Monthly	Trimestral Quarterly	Semestral Semiannualy	Anual Annual	Acumulada Cumulative
30/06/2009	5,45	8,55	10,14	7,47	7,19
31/05/2009	7,74	11,75	10,47	7,54	7,31
30/04/2009	12,33	13,47	9,85	7,37	7,28
31/03/2009	15,04	11,70	8,57	6,84	6,84
28/02/2009	13,03	9,17	6,73		6,06
31/01/2009	6,82	6,07	5,01		5,33
31/12/2008	7,53	5,34	4,72		5,17
30/11/2008	3,81	4,23	4,51		4,87
31/10/2008	4,64	3,95	4,83		5,02
30/09/2008	4,23	4,10	5,08		5,08
31/08/2008	2,97	4,79			5,25
31/07/2008	5,10	5,71			5,81
30/06/2008	6,27	6,05			6,05
31/05/2008	5,74				5,94
30/04/2008	6,14				6,14
09/04/2008					