

# HIPOCAT 6 Fondo de Titulización de Activos

## Cartera de Activos Titulizados / Portfolio of Securitised Assets

**Análisis de morosidad:** Tasa de entrada acumulada en mora +3 meses (trimestres naturales desde constitución Fondo) - Detalle por años originación activos

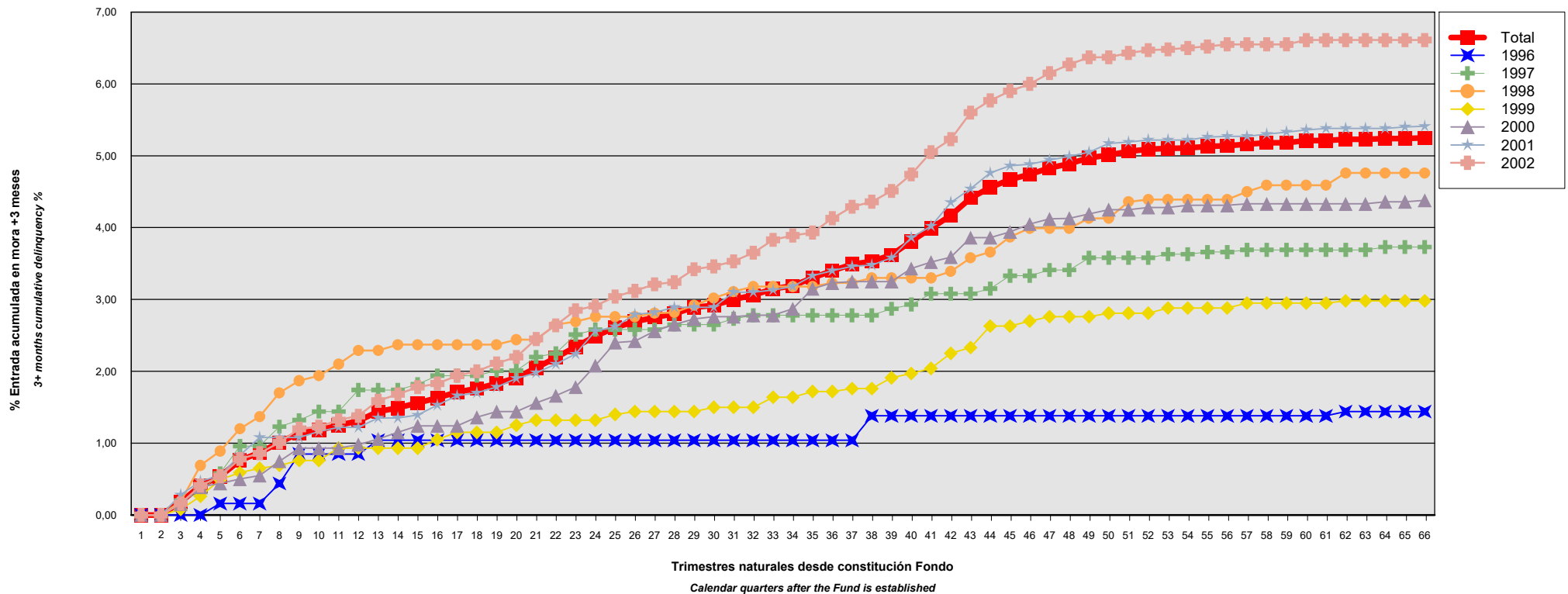
**Delinquency analysis:** 3+ months cumulative delinquency rate (calendar quarters after the Fund is established) - Detailed by asset origination years

**Activos / Assets:** Préstamos hipotecarios vivienda (PHs/CTHs) / Residential mortgage loans (PTCs/MCs)

**Fecha / Date:** 31/10/2019

**Divisa / Currency:** EUR

Esta serie histórica calculada a esta fecha puede diferir de las series históricas calculadas con anterioridad a consecuencia de cobros o actualización de información de los activos titulizados comunicados o modificados por el Administrador correspondiente con posterioridad a sus fechas de efectividad / This historical series calculated as at today's date may differ from previously calculated historical series following collections or information update of the securitised assets communicated or modified by the relevant Servicer after their effective dates



## HIPOCAT 6 Fondo de Titulización de Activos

### Cartera de Activos Titulizados / Portfolio of Securitised Assets

**Análisis de morosidad:** Tasa de entrada acumulada en mora +3 meses (trimestres naturales desde constitución Fondo) - Detalle por años originación activos

**Delinquency analysis:** 3+ months cumulative delinquency rate (calendar quarters after the Fund is established) - Detailed by asset origination years

**Activos / Assets:** Préstamos hipotecarios vivienda (PHs/CTHs) / Residential mortgage loans (PTCs/MCs)

**Fecha / Date:** 31/10/2019

**Divisa / Currency:** EUR

Esta serie histórica calculada a esta fecha puede diferir de las series históricas calculadas con anterioridad a consecuencia de cobros o actualización de información de los activos titulizados comunicados o modificados por el Administrador correspondiente con posterioridad a sus fechas de efectividad / This historical series calculated as at today's date may differ from previously calculated historical series following collections or information update of the securitised assets communicated or modified by the relevant Servicer after their effective dates

Origenación activo Asset origination	Total	1996	1997	1998	1999	2000	2001	2002
Principal titulizado (mill. €) Principal securitised (€ million)	850,000	17,756	55,356	57,286	68,708	142,349	195,214	313,332
Nº activos / Nº. of assets	10.467	371	1.000	977	1.053	1.854	2.250	2.962
1	0,00% 0	0,00% 0	0,00% 0	0,00% 0	0,00% 0	0,00% 0	0,00% 0	0,00% 0
2	0,00% 0	0,00% 0	0,00% 0	0,00% 0	0,00% 0	0,00% 0	0,00% 0	0,00% 0
3	0,18% 21	0,00% 0	0,20% 2	0,19% 2	0,08% 1	0,15% 4	0,28% 6	0,16% 6
4	0,41% 43	0,00% 0	0,32% 3	0,69% 3	0,26% 3	0,39% 10	0,47% 10	0,41% 14
5	0,54% 57	0,16% 1	0,58% 5	0,89% 5	0,49% 5	0,44% 11	0,55% 12	0,54% 18
6	0,76% 78	0,16% 1	0,96% 8	1,20% 8	0,59% 7	0,50% 12	0,83% 16	0,78% 26
7	0,87% 90	0,16% 1	0,96% 8	1,37% 10	0,65% 8	0,55% 13	1,08% 21	0,86% 29
8	1,01% 105	0,44% 2	1,23% 11	1,70% 12	0,69% 9	0,75% 17	1,08% 21	1,01% 33
9	1,14% 121	0,85% 3	1,32% 12	1,87% 14	0,76% 10	0,93% 21	1,08% 21	1,20% 40
10	1,18% 126	0,85% 3	1,44% 13	1,94% 15	0,76% 10	0,93% 21	1,16% 23	1,23% 41
11	1,25% 135	0,85% 3	1,44% 13	2,10% 17	0,93% 12	0,93% 21	1,22% 25	1,32% 44
12	1,31% 142	0,85% 3	1,74% 15	2,29% 19	0,93% 12	0,98% 22	1,22% 25	1,38% 46
13	1,44% 151	1,04% 4	1,74% 15	2,29% 19	0,93% 12	1,06% 24	1,35% 27	1,59% 50
14	1,49% 156	1,04% 4	1,74% 15	2,37% 20	0,93% 12	1,15% 26	1,35% 27	1,68% 52
15	1,56% 163	1,04% 4	1,82% 16	2,37% 20	0,93% 12	1,24% 28	1,39% 28	1,78% 55
16	1,63% 172	1,04% 4	1,94% 18	2,37% 20	1,05% 14	1,24% 28	1,53% 31	1,83% 57
17	1,71% 178	1,04% 4	1,94% 18	2,37% 20	1,15% 15	1,24% 28	1,66% 33	1,94% 60
18	1,76% 183	1,04% 4	1,94% 18	2,37% 20	1,15% 15	1,36% 30	1,70% 34	2,00% 62

## HIPOCAT 6 Fondo de Titulización de Activos

### Cartera de Activos Titulizados / Portfolio of Securitised Assets

**Análisis de morosidad:** Tasa de entrada acumulada en mora +3 meses (trimestres naturales desde constitución Fondo) - Detalle por años originación activos

**Delinquency analysis:** 3+ months cumulative delinquency rate (calendar quarters after the Fund is established) - Detailed by asset origination years

**Activos / Assets:** Préstamos hipotecarios vivienda (PHs/CTHs) / Residential mortgage loans (PTCs/MCs)

**Fecha / Date:** 31/10/2019

**Divisa / Currency:** EUR

Esta serie histórica calculada a esta fecha puede diferir de las series históricas calculadas con anterioridad a consecuencia de cobros o actualización de información de los activos titulizados comunicados o modificados por el Administrador correspondiente con posterioridad a sus fechas de efectividad / This historical series calculated as at today's date may differ from previously calculated historical series following collections or information update of the securitised assets communicated or modified by the relevant Servicer after their effective dates

	Total	1996	1997	1998	1999	2000	2001	2002
19	1,83% 191	1,04% 4	2,01% 19	2,37% 20	1,15% 15	1,44% 32	1,78% 36	2,11% 65
20	1,91% 199	1,04% 4	2,01% 19	2,44% 21	1,25% 16	1,44% 32	1,90% 39	2,20% 68
21	2,05% 213	1,04% 4	2,20% 21	2,44% 21	1,32% 17	1,56% 34	1,98% 41	2,45% 75
22	2,19% 225	1,04% 4	2,25% 22	2,65% 23	1,32% 17	1,66% 36	2,10% 45	2,64% 78
23	2,34% 241	1,04% 4	2,51% 24	2,69% 24	1,32% 17	1,78% 39	2,24% 49	2,85% 84
24	2,49% 256	1,04% 4	2,58% 25	2,76% 25	1,32% 17	2,08% 43	2,56% 56	2,91% 86
25	2,61% 264	1,04% 4	2,58% 25	2,76% 25	1,40% 18	2,40% 45	2,62% 57	3,04% 90
26	2,69% 273	1,04% 4	2,58% 25	2,76% 25	1,44% 19	2,42% 46	2,79% 62	3,12% 92
27	2,75% 280	1,04% 4	2,58% 25	2,81% 26	1,44% 19	2,56% 48	2,82% 63	3,21% 95
28	2,80% 287	1,04% 4	2,65% 26	2,82% 27	1,44% 19	2,65% 51	2,89% 64	3,24% 96
29	2,89% 294	1,04% 4	2,65% 26	2,92% 28	1,44% 19	2,73% 52	2,89% 64	3,42% 101
30	2,92% 299	1,04% 4	2,65% 26	3,02% 29	1,50% 20	2,76% 53	2,89% 64	3,46% 103
31	3,00% 307	1,04% 4	2,73% 27	3,11% 30	1,50% 20	2,76% 53	3,10% 68	3,53% 105
32	3,06% 314	1,04% 4	2,78% 28	3,18% 31	1,50% 20	2,78% 54	3,10% 68	3,65% 109
33	3,15% 323	1,04% 4	2,78% 28	3,18% 31	1,64% 22	2,78% 54	3,13% 69	3,83% 115
34	3,19% 329	1,04% 4	2,78% 28	3,18% 31	1,64% 22	2,87% 56	3,18% 71	3,89% 117
35	3,30% 341	1,04% 4	2,78% 28	3,18% 31	1,72% 23	3,15% 62	3,33% 74	3,93% 119
36	3,40% 352	1,04% 4	2,78% 28	3,23% 32	1,72% 23	3,23% 64	3,40% 77	4,13% 124
37	3,49% 362	1,04% 4	2,78% 28	3,23% 32	1,76% 24	3,25% 65	3,46% 79	4,29% 130
38	3,53% 367	1,38% 5	2,78% 28	3,30% 33	1,76% 24	3,25% 65	3,48% 80	4,36% 132
39	3,62% 380	1,38% 5	2,87% 29	3,30% 33	1,91% 26	3,25% 65	3,58% 83	4,51% 139
40	3,81% 400	1,38% 5	2,93% 30	3,30% 33	1,97% 27	3,43% 68	3,86% 90	4,74% 147
41	3,99% 423	1,38% 5	3,08% 32	3,30% 33	2,04% 29	3,52% 71	4,02% 95	5,05% 158
42	4,17% 444	1,38% 5	3,08% 32	3,39% 34	2,25% 31	3,59% 73	4,35% 104	5,23% 165

## HIPOCAT 6 Fondo de Titulización de Activos

### Cartera de Activos Titulizados / Portfolio of Securitised Assets

**Análisis de morosidad:** Tasa de entrada acumulada en mora +3 meses (trimestres naturales desde constitución Fondo) - Detalle por años originación activos

**Delinquency analysis:** 3+ months cumulative delinquency rate (calendar quarters after the Fund is established) - Detailed by asset origination years

**Activos / Assets:** Préstamos hipotecarios vivienda (PHs/CTHs) / Residential mortgage loans (PTCs/MCs)

**Fecha / Date:** 31/10/2019

**Divisa / Currency:** EUR

Esta serie histórica calculada a esta fecha puede diferir de las series históricas calculadas con anterioridad a consecuencia de cobros o actualización de información de los activos titulizados comunicados o modificados por el Administrador correspondiente con posterioridad a sus fechas de efectividad / This historical series calculated as at today's date may differ from previously calculated historical series following collections or information update of the securitised assets communicated or modified by the relevant Servicer after their effective dates

	Total	1996	1997	1998	1999	2000	2001	2002
43	4,41% 470	1,38% 5	3,08% 32	3,58% 37	2,33% 32	3,86% 76	4,54% 109	5,60% 179
44	4,56% 490	1,38% 5	3,15% 33	3,66% 39	2,63% 35	3,86% 76	4,76% 116	5,77% 186
45	4,67% 507	1,38% 5	3,33% 35	3,87% 42	2,63% 35	3,94% 78	4,86% 120	5,90% 192
46	4,74% 517	1,38% 5	3,33% 35	3,99% 43	2,70% 36	4,05% 80	4,88% 121	6,00% 197
47	4,83% 530	1,38% 5	3,41% 36	3,99% 43	2,76% 37	4,12% 82	4,94% 123	6,15% 204
48	4,89% 537	1,38% 5	3,41% 36	3,99% 43	2,76% 37	4,13% 83	4,99% 125	6,27% 208
49	4,97% 548	1,38% 5	3,58% 39	4,13% 44	2,76% 37	4,19% 85	5,05% 127	6,37% 211
50	5,01% 555	1,38% 5	3,58% 39	4,13% 44	2,81% 38	4,25% 87	5,17% 131	6,37% 211
51	5,06% 561	1,38% 5	3,58% 39	4,36% 47	2,81% 38	4,25% 87	5,19% 132	6,43% 213
52	5,09% 567	1,38% 5	3,58% 39	4,39% 48	2,81% 38	4,28% 88	5,22% 133	6,47% 216
53	5,10% 570	1,38% 5	3,63% 40	4,39% 48	2,88% 39	4,28% 88	5,22% 133	6,48% 217
54	5,11% 572	1,38% 5	3,63% 40	4,39% 48	2,88% 39	4,31% 89	5,22% 133	6,50% 218
55	5,13% 575	1,38% 5	3,66% 41	4,39% 48	2,88% 39	4,31% 89	5,26% 134	6,52% 219
56	5,14% 577	1,38% 5	3,66% 41	4,39% 48	2,88% 39	4,31% 89	5,27% 135	6,55% 220
57	5,16% 582	1,38% 5	3,69% 42	4,50% 50	2,95% 40	4,33% 90	5,27% 135	6,55% 220
58	5,18% 585	1,38% 5	3,69% 42	4,59% 51	2,95% 40	4,33% 90	5,30% 136	6,55% 221
59	5,18% 586	1,38% 5	3,69% 42	4,59% 51	2,95% 40	4,33% 90	5,33% 137	6,55% 221
60	5,21% 590	1,38% 5	3,69% 42	4,59% 51	2,95% 40	4,33% 90	5,36% 138	6,61% 224
61	5,21% 591	1,38% 5	3,69% 42	4,59% 51	2,95% 40	4,33% 90	5,38% 139	6,61% 224
62	5,23% 595	1,44% 6	3,69% 42	4,76% 53	2,98% 41	4,33% 90	5,38% 139	6,61% 224
63	5,23% 595	1,44% 6	3,69% 42	4,76% 53	2,98% 41	4,33% 90	5,38% 139	6,61% 224
64	5,24% 597	1,44% 6	3,73% 43	4,76% 53	2,98% 41	4,36% 91	5,38% 139	6,61% 224
65	5,24% 598	1,44% 6	3,73% 43	4,76% 53	2,98% 41	4,36% 91	5,40% 140	6,61% 224
66	5,25% 600	1,44% 6	3,73% 43	4,76% 53	2,98% 41	4,38% 92	5,41% 141	6,61% 224