

# HIPOCAT 7 Fondo de Titulización de Activos

## Cartera de Activos Titulizados / Portfolio of Securitised Assets

**Análisis de morosidad:** Tasa de entrada acumulada en mora 18 meses\* (trimestres naturales desde constitución Fondo) - Detalle por años originación activos

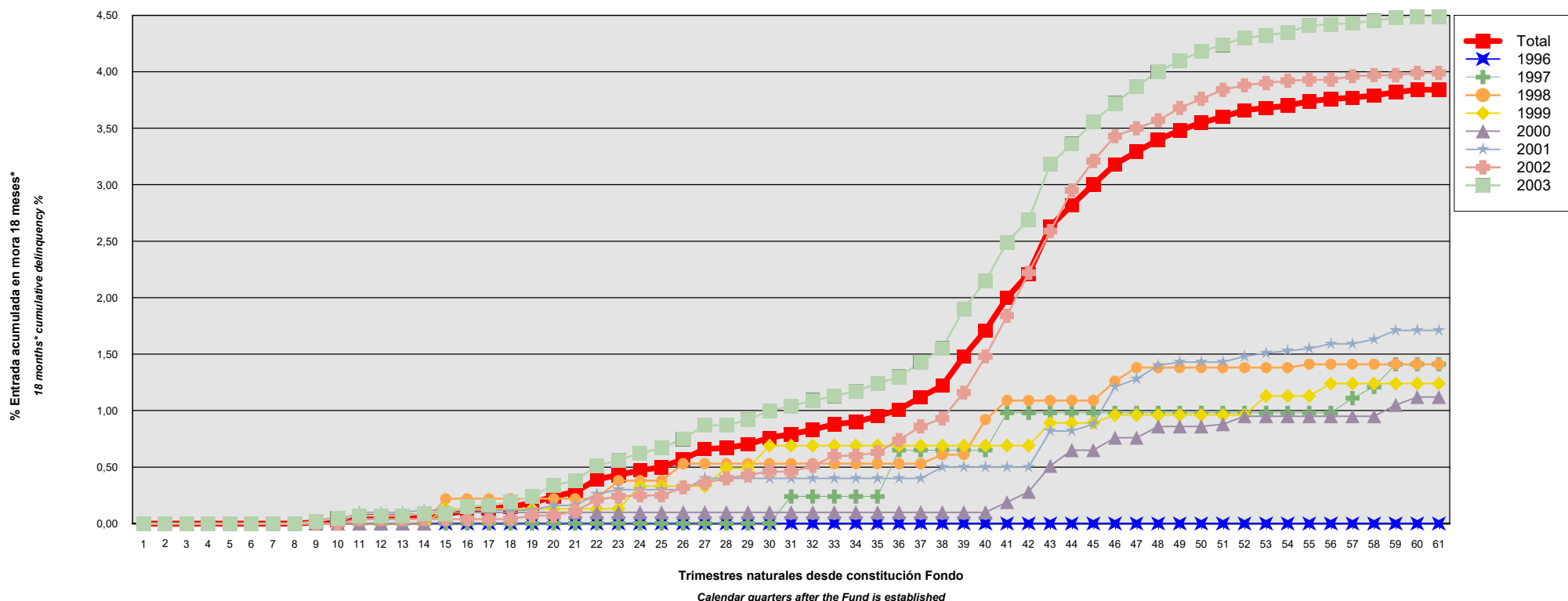
**Delinquency analysis:** 18 months\* cumulative delinquency rate (calendar quarters after the Fund is established) - Detailed by asset origination years

**Activos / Assets:** Préstamos hipotecarios vivienda (PHs/CTHs) / Residential mortgage loans (PTCs/MCs)

**Fecha / Date:** 31/05/2019

**Divisa / Currency:** EUR

Esta serie histórica calculada a esta fecha puede diferir de las series históricas calculadas con anterioridad a consecuencia de cobros o actualización de información de los activos titulizados comunicados o modificados por el Administrador correspondiente con posterioridad a sus fechas de efectividad / This historical series calculated as at today's date may differ from previously calculated historical series following collections or information update of the securitised assets communicated or modified by the relevant Servicer after their effective dates



\*Incluye en su caso los activos titulizados clasificados como dudosos/fallidos por duda razonable sobre reembolso total. En los informes generados a partir de agosto de 2015, incluye además los activos titulizados dados de baja por adjudicación judicial o dación en pago de los inmuebles hipotecados, aunque se encontraran en mora por un periodo inferior al analizado en este informe. Para el cómputo de estos activos titulizados se contempla la fecha en la que se contabiliza la adjudicación o dación en pago del inmueble y el saldo vivo del principal inmediatamente anterior a esa fecha.

\*Includes, as the case may be, securitised assets classified as doubtful/bad debts because full repayment thereof is reasonably to be doubted. In reports generated from August 2015 this moreover includes securitised assets removed following an award by the court or accepted in lieu of foreclosure of the mortgaged properties, even if they had been in arrears for a period shorter than that analysed in this report. Computation of those securitised assets takes into account both the date on which the award or acceptance in lieu of foreclosure of the property is booked and the outstanding principal balance immediately before that date.

## HIPOCAT 7 Fondo de Titulización de Activos

### Cartera de Activos Titulizados / Portfolio of Securitised Assets

**Análisis de morosidad:** Tasa de entrada acumulada en mora 18 meses\* (trimestres naturales desde constitución Fondo) - Detalle por años originación activos

**Delinquency analysis:** 18 months\* cumulative delinquency rate (calendar quarters after the Fund is established) - Detailed by asset origination years

**Activos / Assets:** Préstamos hipotecarios vivienda (PHs/CTHs) / Residential mortgage loans (PTCs/MCs)

**Fecha / Date:** 31/05/2019

**Divisa / Currency:** EUR

Esta serie histórica calculada a esta fecha puede diferir de las series históricas calculadas con anterioridad a consecuencia de cobros o actualización de información de los activos titulizados comunicados o modificados por el Administrador correspondiente con posterioridad a sus fechas de efectividad / This historical series calculated as at today's date may differ from previously calculated historical series following collections or information update of the securitised assets communicated or modified by the relevant Servicer after their effective dates

Origenación activo Asset origination	Total	1996	1997	1998	1999	2000	2001	2002	2003
Principal titulizado (mill. €) Principal securitised (€ million)	1.400,000	3,585	18,181	24,871	31,778	74,249	95,667	297,680	853,988
Nº activos / Nº. of assets	14.333	69	344	443	488	1.054	1.231	3.014	7.690
1	0,00% 0	0,00% 0	0,00% 0	0,00% 0	0,00% 0	0,00% 0	0,00% 0	0,00% 0	0,00% 0
2	0,00% 0	0,00% 0	0,00% 0	0,00% 0	0,00% 0	0,00% 0	0,00% 0	0,00% 0	0,00% 0
3	0,00% 0	0,00% 0	0,00% 0	0,00% 0	0,00% 0	0,00% 0	0,00% 0	0,00% 0	0,00% 0
4	0,00% 0	0,00% 0	0,00% 0	0,00% 0	0,00% 0	0,00% 0	0,00% 0	0,00% 0	0,00% 0
5	0,00% 0	0,00% 0	0,00% 0	0,00% 0	0,00% 0	0,00% 0	0,00% 0	0,00% 0	0,00% 0
6	0,00% 0	0,00% 0	0,00% 0	0,00% 0	0,00% 0	0,00% 0	0,00% 0	0,00% 0	0,00% 0
7	0,00% 0	0,00% 0	0,00% 0	0,00% 0	0,00% 0	0,00% 0	0,00% 0	0,00% 0	0,00% 0
8	0,00% 0	0,00% 0	0,00% 0	0,00% 0	0,00% 0	0,00% 0	0,00% 0	0,00% 0	0,00% 0
9	0,01% 2	0,00% 0	0,00% 0	0,00% 0	0,00% 0	0,00% 0	0,00% 0	0,00% 0	0,02% 2
10	0,03% 5	0,00% 0	0,00% 0	0,00% 0	0,00% 0	0,00% 0	0,00% 0	0,00% 0	0,05% 5
11	0,06% 9	0,00% 0	0,00% 0	0,00% 0	0,00% 0	0,00% 0	0,10% 2	0,04% 1	0,07% 6
12	0,06% 9	0,00% 0	0,00% 0	0,00% 0	0,00% 0	0,00% 0	0,10% 2	0,04% 1	0,07% 6
13	0,06% 9	0,00% 0	0,00% 0	0,00% 0	0,00% 0	0,00% 0	0,10% 2	0,04% 1	0,07% 6
14	0,07% 12	0,00% 0	0,00% 0	0,00% 0	0,00% 0	0,00% 0	0,12% 3	0,04% 1	0,09% 8
15	0,08% 15	0,00% 0	0,00% 0	0,22% 1	0,13% 1	0,10% 1	0,12% 3	0,04% 1	0,09% 8
16	0,12% 21	0,00% 0	0,00% 0	0,22% 1	0,13% 1	0,10% 1	0,12% 3	0,04% 1	0,15% 14
17	0,13% 22	0,00% 0	0,00% 0	0,22% 1	0,13% 1	0,10% 1	0,12% 3	0,04% 1	0,16% 15
18	0,15% 24	0,00% 0	0,00% 0	0,22% 1	0,13% 1	0,10% 1	0,12% 3	0,04% 1	0,19% 17

\*Incluye en su caso los activos titulizados clasificados como dudosos/fallidos por duda razonable sobre reembolso total. En los informes generados a partir de agosto de 2015, incluye además los activos titulizados dados de baja por adjudicación judicial o dación en pago de los inmuebles hipotecados, aunque se encontraran en mora por un periodo inferior al analizado en este informe. Para el cómputo de estos activos titulizados se contempla la fecha en la que se contabiliza la adjudicación o dación en pago del inmueble y el saldo vivo del principal inmediatamente anterior a esa fecha.

\*Includes, as the case may be, securitised assets classified as doubtful/bad debts because full repayment thereof is reasonably to be doubted. In reports generated from August 2015 this moreover includes securitised assets removed following an award by the court or accepted in lieu of foreclosure of the mortgaged properties, even if they had been in arrears for a period shorter than that analysed in this report. Computation of those securitised assets takes into account both the date on which the award or acceptance in lieu of foreclosure of the property is booked and the outstanding principal balance immediately before that date.

## HIPOCAT 7 Fondo de Titulización de Activos

### Cartera de Activos Titulizados / Portfolio of Securitised Assets

**Análisis de morosidad:** Tasa de entrada acumulada en mora 18 meses\* (trimestres naturales desde constitución Fondo) - Detalle por años originación activos

**Delinquency analysis:** 18 months\* cumulative delinquency rate (calendar quarters after the Fund is established) - Detailed by asset origination years

**Activos / Assets:** Préstamos hipotecarios vivienda (PHs/CTHs) / Residential mortgage loans (PTCs/MCs)

**Fecha / Date:** 31/05/2019

**Divisa / Currency:** EUR

Esta serie histórica calculada a esta fecha puede diferir de las series históricas calculadas con anterioridad a consecuencia de cobros o actualización de información de los activos titulizados comunicados o modificados por el Administrador correspondiente con posterioridad a sus fechas de efectividad / This historical series calculated as at today's date may differ from previously calculated historical series following collections or information update of the securitised assets communicated or modified by the relevant Servicer after their effective dates

	Total	1996	1997	1998	1999	2000	2001	2002	2003
19	0,18% 28	0,00% 0	0,00% 0	0,22% 1	0,13% 1	0,10% 1	0,12% 3	0,07% 2	0,24% 20
20	0,24% 37	0,00% 0	0,00% 0	0,22% 1	0,13% 1	0,10% 1	0,16% 4	0,07% 2	0,34% 28
21	0,28% 42	0,00% 0	0,00% 0	0,22% 1	0,13% 1	0,10% 1	0,16% 4	0,11% 3	0,38% 32
22	0,39% 58	0,00% 0	0,00% 0	0,22% 1	0,13% 1	0,10% 1	0,26% 6	0,21% 7	0,51% 42
23	0,43% 64	0,00% 0	0,00% 0	0,38% 2	0,13% 1	0,10% 1	0,30% 7	0,24% 8	0,56% 45
24	0,47% 69	0,00% 0	0,00% 0	0,38% 2	0,33% 2	0,10% 1	0,30% 7	0,25% 9	0,62% 48
25	0,50% 74	0,00% 0	0,00% 0	0,38% 2	0,33% 2	0,10% 1	0,30% 7	0,25% 9	0,67% 53
26	0,57% 83	0,00% 0	0,00% 0	0,53% 3	0,33% 2	0,10% 1	0,30% 7	0,32% 11	0,75% 59
27	0,66% 94	0,00% 0	0,00% 0	0,53% 3	0,33% 2	0,10% 1	0,40% 8	0,36% 12	0,87% 68
28	0,67% 96	0,00% 0	0,00% 0	0,53% 3	0,49% 3	0,10% 1	0,40% 8	0,40% 13	0,87% 68
29	0,70% 100	0,00% 0	0,00% 0	0,53% 3	0,49% 3	0,10% 1	0,40% 8	0,43% 14	0,92% 71
30	0,76% 108	0,00% 0	0,00% 0	0,53% 3	0,69% 4	0,10% 1	0,40% 8	0,46% 15	1,00% 77
31	0,79% 112	0,00% 0	0,24% 1	0,53% 3	0,69% 4	0,10% 1	0,40% 8	0,46% 15	1,04% 80
32	0,83% 118	0,00% 0	0,24% 1	0,53% 3	0,69% 4	0,10% 1	0,40% 8	0,51% 17	1,09% 84
33	0,88% 124	0,00% 0	0,24% 1	0,53% 3	0,69% 4	0,10% 1	0,40% 8	0,60% 20	1,13% 87
34	0,90% 127	0,00% 0	0,24% 1	0,53% 3	0,69% 4	0,10% 1	0,40% 8	0,60% 20	1,17% 90
35	0,95% 135	0,00% 0	0,24% 1	0,53% 3	0,69% 4	0,10% 1	0,40% 8	0,63% 22	1,24% 96
36	1,01% 144	0,00% 0	0,65% 2	0,53% 3	0,69% 4	0,10% 1	0,40% 8	0,74% 26	1,30% 100
37	1,12% 158	0,00% 0	0,65% 2	0,53% 3	0,69% 4	0,10% 1	0,40% 8	0,86% 30	1,43% 110
38	1,22% 174	0,00% 0	0,65% 2	0,61% 4	0,69% 4	0,10% 1	0,50% 10	0,93% 33	1,55% 120
39	1,48% 205	0,00% 0	0,65% 2	0,61% 4	0,69% 4	0,10% 1	0,50% 10	1,16% 40	1,90% 144
40	1,71% 240	0,00% 0	0,65% 2	0,92% 6	0,69% 4	0,10% 1	0,50% 10	1,48% 50	2,15% 167
41	2,00% 283	0,00% 0	0,98% 4	1,09% 8	0,69% 4	0,19% 2	0,50% 10	1,84% 61	2,49% 194
42	2,21% 318	0,00% 0	0,98% 4	1,09% 8	0,69% 4	0,28% 3	0,50% 10	2,22% 77	2,69% 212

\*Incluye en su caso los activos titulizados clasificados como dudosos/fallidos por duda razonable sobre reembolso total. En los informes generados a partir de agosto de 2015, incluye además los activos titulizados dados de baja por adjudicación judicial o dación en pago de los inmuebles hipotecados, aunque se encontraran en mora por un periodo inferior al analizado en este informe. Para el cómputo de estos activos titulizados se contempla la fecha en la que se contabiliza la adjudicación o dación en pago del inmueble y el saldo vivo del principal inmediatamente anterior a esa fecha.

\*Includes, as the case may be, securitised assets classified as doubtful/bad debts because full repayment thereof is reasonably to be doubted. In reports generated from August 2015 this moreover includes securitised assets removed following an award by the court or accepted in lieu of foreclosure of the mortgaged properties, even if they had been in arrears for a period shorter than that analysed in this report. Computation of those securitised assets takes into account both the date on which the award or acceptance in lieu of foreclosure of the property is booked and the outstanding principal balance immediately before that date.

## HIPOCAT 7 Fondo de Titulización de Activos

### Cartera de Activos Titulizados / Portfolio of Securitised Assets

**Análisis de morosidad:** Tasa de entrada acumulada en mora 18 meses\* (trimestres naturales desde constitución Fondo) - Detalle por años originación activos

**Delinquency analysis:** 18 months\* cumulative delinquency rate (calendar quarters after the Fund is established) - Detailed by asset origination years

**Activos / Assets:** Préstamos hipotecarios vivienda (PHs/CTHs) / Residential mortgage loans (PTCs/MCs)

**Fecha / Date:** 31/05/2019

**Divisa / Currency:** EUR

Esta serie histórica calculada a esta fecha puede diferir de las series históricas calculadas con anterioridad a consecuencia de cobros o actualización de información de los activos titulizados comunicados o modificados por el Administrador correspondiente con posterioridad a sus fechas de efectividad / This historical series calculated as at today's date may differ from previously calculated historical series following collections or information update of the securitised assets communicated or modified by the relevant Servicer after their effective dates

	Total	1996	1997	1998	1999	2000	2001	2002	2003
43	2,63% 377	0,00% 0	0,98% 4	1,09% 8	0,89% 5	0,51% 6	0,82% 14	2,59% 90	3,18% 250
44	2,82% 407	0,00% 0	0,98% 4	1,09% 8	0,89% 5	0,65% 8	0,82% 14	2,95% 102	3,36% 266
45	3,00% 436	0,00% 0	0,98% 4	1,09% 8	0,89% 5	0,65% 8	0,88% 15	3,21% 112	3,56% 284
46	3,18% 470	0,00% 0	0,98% 4	1,26% 9	0,96% 6	0,76% 9	1,21% 20	3,43% 120	3,72% 302
47	3,29% 489	0,00% 0	0,98% 4	1,38% 10	0,96% 6	0,76% 9	1,28% 22	3,50% 123	3,87% 315
48	3,40% 509	0,00% 0	0,98% 4	1,38% 10	0,96% 6	0,86% 11	1,40% 24	3,57% 126	4,00% 328
49	3,48% 525	0,00% 0	0,98% 4	1,38% 10	0,96% 6	0,86% 11	1,43% 25	3,68% 130	4,10% 339
50	3,55% 536	0,00% 0	0,98% 4	1,38% 10	0,96% 6	0,86% 11	1,43% 25	3,76% 133	4,18% 347
51	3,60% 547	0,00% 0	0,98% 4	1,38% 10	0,96% 6	0,88% 12	1,43% 25	3,84% 136	4,24% 354
52	3,66% 557	0,00% 0	0,98% 4	1,38% 10	0,96% 6	0,95% 13	1,48% 26	3,88% 138	4,30% 360
53	3,68% 563	0,00% 0	0,98% 4	1,38% 10	1,13% 7	0,95% 13	1,51% 27	3,90% 139	4,32% 363
54	3,70% 568	0,00% 0	0,98% 4	1,38% 10	1,13% 7	0,95% 13	1,53% 28	3,92% 141	4,35% 365
55	3,74% 578	0,00% 0	0,98% 4	1,41% 11	1,13% 7	0,95% 13	1,55% 29	3,93% 142	4,41% 372
56	3,76% 582	0,00% 0	0,98% 4	1,41% 11	1,24% 8	0,95% 13	1,59% 30	3,93% 142	4,42% 374
57	3,77% 585	0,00% 0	1,11% 5	1,41% 11	1,24% 8	0,95% 13	1,59% 30	3,96% 143	4,43% 375
58	3,79% 590	0,00% 0	1,21% 6	1,41% 11	1,24% 8	0,95% 13	1,63% 31	3,97% 144	4,45% 377
59	3,82% 596	0,00% 0	1,41% 8	1,41% 11	1,24% 8	1,05% 15	1,71% 32	3,97% 144	4,48% 378
60	3,84% 600	0,00% 0	1,41% 8	1,41% 11	1,24% 8	1,12% 16	1,71% 32	3,99% 145	4,49% 380
61	3,84% 600	0,00% 0	1,41% 8	1,41% 11	1,24% 8	1,12% 16	1,71% 32	3,99% 145	4,49% 380

\*Incluye en su caso los activos titulizados clasificados como dudosos/fallidos por duda razonable sobre reembolso total. En los informes generados a partir de agosto de 2015, incluye además los activos titulizados dados de baja por adjudicación judicial o dación en pago de los inmuebles hipotecados, aunque se encontraran en mora por un periodo inferior al analizado en este informe. Para el cómputo de estos activos titulizados se contempla la fecha en la que se contabiliza la adjudicación o dación en pago del inmueble y el saldo vivo del principal inmediatamente anterior a esa fecha.

\*Includes, as the case may be, securitised assets classified as doubtful/bad debts because full repayment thereof is reasonably to be doubted. In reports generated from August 2015 this moreover includes securitised assets removed following an award by the court or accepted in lieu of foreclosure of the mortgaged properties, even if they had been in arrears for a period shorter than that analysed in this report. Computation of those securitised assets takes into account both the date on which the award or acceptance in lieu of foreclosure of the property is booked and the outstanding principal balance immediately before that date.