

# HIPOCAT 8 Fondo de Titulización de Activos

## Cartera de Activos Titulizados / Portfolio of Securitised Assets

**Análisis de morosidad:** Tasa de entrada acumulada en mora 18 meses\* (trimestres naturales desde constitución Fondo) - Detalle por años originación activos

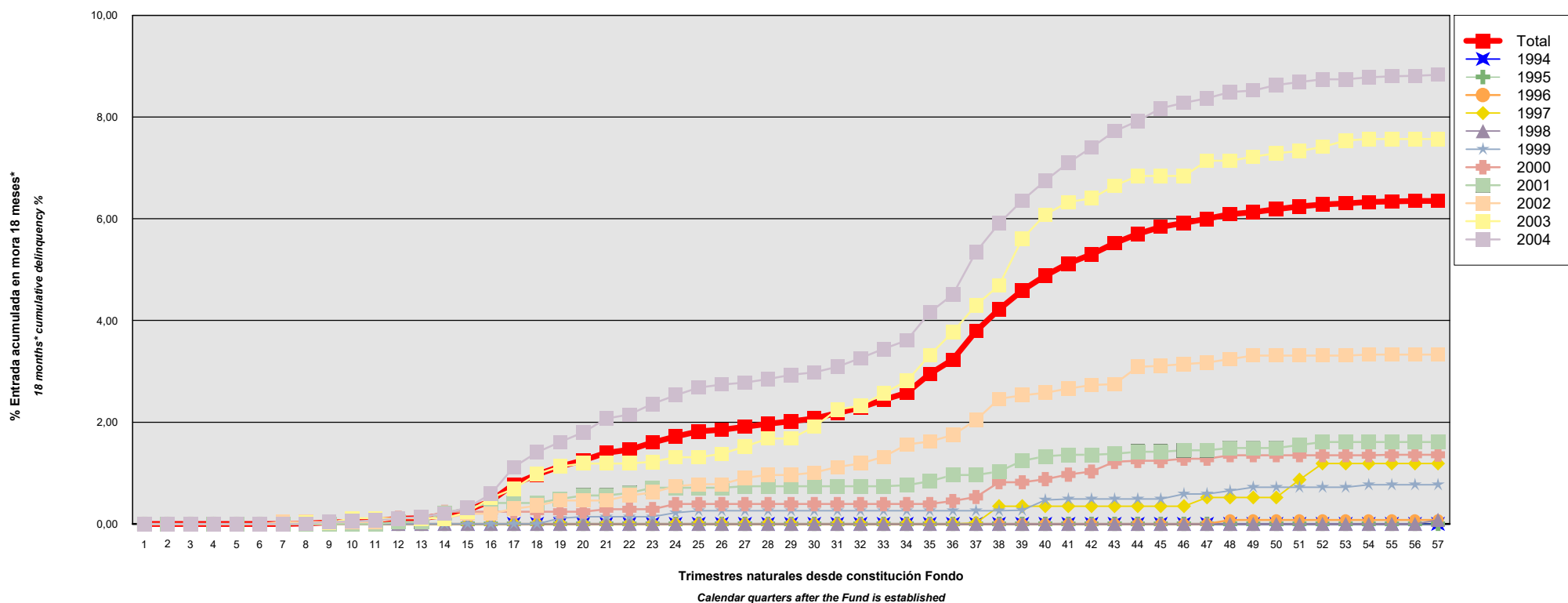
**Delinquency analysis:** 18 months\* cumulative delinquency rate (calendar quarters after the Fund is established) - Detailed by asset origination years

**Activos / Assets:** Préstamos hipotecarios vivienda (CTHs) / Residential mortgage loans (PTCs)

**Fecha / Date:** 31/05/2019

**Divisa / Currency:** EUR

Esta serie histórica calculada a esta fecha puede diferir de las series históricas calculadas con anterioridad a consecuencia de cobros o actualización de información de los activos titulizados comunicados o modificados por el Administrador correspondiente con posterioridad a sus fechas de efectividad / This historical series calculated as at today's date may differ from previously calculated historical series following collections or information update of the securitised assets communicated or modified by the relevant Servicer after their effective dates



\*Incluye en su caso los activos titulizados clasificados como dudosos/fallidos por duda razonable sobre reembolso total. En los informes generados a partir de agosto de 2015, incluye además los activos titulizados dados de baja por adjudicación judicial o dación en pago de los inmuebles hipotecados, aunque se encontraran en mora por un periodo inferior al analizado en este informe. Para el cómputo de estos activos titulizados se contempla la fecha en la que se contabiliza la adjudicación o dación en pago del inmueble y el saldo vivo del principal inmediatamente anterior a esa fecha.

\*Includes, as the case may be, securitised assets classified as doubtful/bad debts because full repayment thereof is reasonably to be doubted. In reports generated from August 2015 this moreover includes securitised assets removed following an award by the court or accepted in lieu of foreclosure of the mortgaged properties, even if they had been in arrears for a period shorter than that analysed in this report. Computation of those securitised assets takes into account both the date on which the award or acceptance in lieu of foreclosure of the property is booked and the outstanding principal balance immediately before that date.

## HIPOCAT 8 Fondo de Titulización de Activos

### Cartera de Activos Titulizados / Portfolio of Securitised Assets

**Análisis de morosidad:** Tasa de entrada acumulada en mora 18 meses\* (trimestres naturales desde constitución Fondo) - Detalle por años originación activos

**Delinquency analysis:** 18 months\* cumulative delinquency rate (calendar quarters after the Fund is established) - Detailed by asset origination years

**Activos / Assets:** Préstamos hipotecarios vivienda (CTHs) / Residential mortgage loans (PTCs)

**Fecha / Date:** 31/05/2019

**Divisa / Currency:** EUR

Esta serie histórica calculada a esta fecha puede diferir de las series históricas calculadas con anterioridad a consecuencia de cobros o actualización de información de los activos titulizados comunicados o modificados por el Administrador correspondiente con posterioridad a sus fechas de efectividad / This historical series calculated as at today's date may differ from previously calculated historical series following collections or information update of the securitised assets communicated or modified by the relevant Servicer after their effective dates

Origenación activo Asset origination	Total	1994	1995	1996	1997	1998	1999	2000	2001	2002	2003	2004
Principal titulizado (mill. €) Principal securitised (€ million)	1.500,008	0,628	1,734	4,727	11,327	16,250	58,393	103,211	125,456	197,340	150,296	830,646
Nº activos / Nº. of assets	15.465	15	46	108	225	315	1.023	1.654	1.833	2.437	1.317	6.492
1	0,00% 0	0,00% 0	0,00% 0	0,00% 0	0,00% 0	0,00% 0	0,00% 0	0,00% 0	0,00% 0	0,00% 0	0,00% 0	0,00% 0
2	0,00% 0	0,00% 0	0,00% 0	0,00% 0	0,00% 0	0,00% 0	0,00% 0	0,00% 0	0,00% 0	0,00% 0	0,00% 0	0,00% 0
3	0,00% 0	0,00% 0	0,00% 0	0,00% 0	0,00% 0	0,00% 0	0,00% 0	0,00% 0	0,00% 0	0,00% 0	0,00% 0	0,00% 0
4	0,00% 0	0,00% 0	0,00% 0	0,00% 0	0,00% 0	0,00% 0	0,00% 0	0,00% 0	0,00% 0	0,00% 0	0,00% 0	0,00% 0
5	0,00% 0	0,00% 0	0,00% 0	0,00% 0	0,00% 0	0,00% 0	0,00% 0	0,00% 0	0,00% 0	0,00% 0	0,00% 0	0,00% 0
6	0,00% 0	0,00% 0	0,00% 0	0,00% 0	0,00% 0	0,00% 0	0,00% 0	0,00% 0	0,00% 0	0,00% 0	0,00% 0	0,00% 0
7	0,00% 1	0,00% 0	0,00% 0	0,00% 0	0,00% 0	0,00% 0	0,00% 0	0,00% 0	0,00% 0	0,04% 1	0,00% 0	0,00% 0
8	0,01% 3	0,00% 0	0,00% 0	0,00% 0	0,00% 0	0,00% 0	0,00% 0	0,00% 0	0,00% 0	0,04% 1	0,02% 1	0,01% 1
9	0,03% 5	0,00% 0	0,00% 0	0,00% 0	0,00% 0	0,00% 0	0,00% 0	0,00% 0	0,00% 0	0,04% 1	0,02% 1	0,04% 3
10	0,04% 8	0,00% 0	0,00% 0	0,00% 0	0,00% 0	0,00% 0	0,00% 0	0,00% 0	0,00% 0	0,04% 1	0,11% 3	0,05% 4
11	0,06% 10	0,00% 0	0,00% 0	0,00% 0	0,00% 0	0,00% 0	0,00% 0	0,08% 1	0,00% 0	0,04% 1	0,11% 3	0,07% 5
12	0,10% 17	0,00% 0	0,00% 0	0,00% 0	0,00% 0	0,00% 0	0,00% 0	0,12% 2	0,04% 1	0,11% 3	0,11% 3	0,11% 8
13	0,11% 18	0,00% 0	0,00% 0	0,00% 0	0,00% 0	0,00% 0	0,00% 0	0,12% 2	0,04% 1	0,11% 3	0,11% 3	0,13% 9
14	0,17% 26	0,00% 0	0,00% 0	0,00% 0	0,00% 0	0,00% 0	0,00% 0	0,24% 4	0,22% 3	0,11% 3	0,11% 3	0,21% 13
15	0,27% 38	0,00% 0	0,00% 0	0,00% 0	0,00% 0	0,00% 0	0,00% 0	0,24% 4	0,31% 5	0,20% 5	0,23% 4	0,32% 20
16	0,45% 60	0,00% 0	0,00% 0	0,00% 0	0,00% 0	0,00% 0	0,00% 0	0,24% 4	0,41% 7	0,20% 5	0,51% 7	0,59% 37
17	0,78% 94	0,00% 0	0,00% 0	0,00% 0	0,00% 0	0,00% 0	0,00% 0	0,24% 4	0,41% 7	0,30% 7	0,69% 9	1,12% 67
18	0,97% 117	0,00% 0	0,00% 0	0,00% 0	0,00% 0	0,00% 0	0,00% 0	0,24% 4	0,41% 7	0,36% 9	0,98% 13	1,41% 84

\*Incluye en su caso los activos titulizados clasificados como dudosos/fallidos por duda razonable sobre reembolso total. En los informes generados a partir de agosto de 2015, incluye además los activos titulizados dados de baja por adjudicación judicial o dación en pago de los inmuebles hipotecados, aunque se encontraran en mora por un periodo inferior al analizado en este informe. Para el cómputo de estos activos titulizados se contempla la fecha en la que se contabiliza la adjudicación o dación en pago del inmueble y el saldo vivo del principal inmediatamente anterior a esa fecha.

\*Includes, as the case may be, securitised assets classified as doubtful/bad debts because full repayment thereof is reasonably to be doubted. In reports generated from August 2015 this moreover includes securitised assets removed following an award by the court or accepted in lieu of foreclosure of the mortgaged properties, even if they had been in arrears for a period shorter than that analysed in this report. Computation of those securitised assets takes into account both the date on which the award or acceptance in lieu of foreclosure of the property is booked and the outstanding principal balance immediately before that date.

## HIPOCAT 8 Fondo de Titulización de Activos

### Cartera de Activos Titulizados / Portfolio of Securitised Assets

**Análisis de morosidad:** Tasa de entrada acumulada en mora 18 meses\* (trimestres naturales desde constitución Fondo) - Detalle por años originación activos

**Delinquency analysis:** 18 months\* cumulative delinquency rate (calendar quarters after the Fund is established) - Detailed by asset origination years

**Activos / Assets:** Préstamos hipotecarios vivienda (CTHs) / Residential mortgage loans (PTCs)

**Fecha / Date:** 31/05/2019

**Divisa / Currency:** EUR

Esta serie histórica calculada a esta fecha puede diferir de las series históricas calculadas con anterioridad a consecuencia de cobros o actualización de información de los activos titulizados comunicados o modificados por el Administrador correspondiente con posterioridad a sus fechas de efectividad / This historical series calculated as at today's date may differ from previously calculated historical series following collections or information update of the securitised assets communicated or modified by the relevant Servicer after their effective dates

	Total	1994	1995	1996	1997	1998	1999	2000	2001	2002	2003	2004
19	1,13% 137	0,00% 0	0,00% 0	0,00% 0	0,00% 0	0,00% 0	0,11% 1	0,24% 4	0,49% 8	0,46% 12	1,13% 14	1,61% 98
20	1,25% 151	0,00% 0	0,00% 0	0,00% 0	0,00% 0	0,00% 0	0,14% 2	0,24% 4	0,56% 9	0,46% 12	1,19% 15	1,80% 109
21	1,40% 169	0,00% 0	0,00% 0	0,00% 0	0,00% 0	0,00% 0	0,14% 2	0,29% 5	0,56% 9	0,46% 12	1,19% 15	2,07% 126
22	1,46% 178	0,00% 0	0,00% 0	0,00% 0	0,00% 0	0,00% 0	0,14% 2	0,29% 5	0,61% 10	0,56% 14	1,19% 15	2,15% 132
23	1,60% 197	0,00% 0	0,00% 0	0,00% 0	0,00% 0	0,00% 0	0,14% 2	0,29% 5	0,71% 12	0,62% 16	1,22% 16	2,36% 146
24	1,72% 214	0,00% 0	0,00% 0	0,00% 0	0,00% 0	0,00% 0	0,22% 3	0,39% 6	0,71% 12	0,74% 19	1,31% 17	2,53% 157
25	1,82% 228	0,00% 0	0,00% 0	0,00% 0	0,00% 0	0,00% 0	0,26% 4	0,39% 6	0,71% 12	0,78% 21	1,31% 17	2,68% 168
26	1,85% 233	0,00% 0	0,00% 0	0,00% 0	0,00% 0	0,00% 0	0,26% 4	0,39% 6	0,71% 12	0,78% 21	1,38% 18	2,74% 172
27	1,91% 242	0,00% 0	0,00% 0	0,00% 0	0,00% 0	0,00% 0	0,26% 4	0,39% 6	0,74% 13	0,91% 24	1,52% 20	2,78% 175
28	1,97% 251	0,00% 0	0,00% 0	0,00% 0	0,00% 0	0,00% 0	0,26% 4	0,39% 6	0,74% 13	0,96% 26	1,68% 22	2,85% 180
29	2,02% 256	0,00% 0	0,00% 0	0,00% 0	0,00% 0	0,00% 0	0,26% 4	0,39% 6	0,74% 13	0,96% 26	1,68% 22	2,93% 185
30	2,07% 265	0,00% 0	0,00% 0	0,00% 0	0,00% 0	0,00% 0	0,26% 4	0,39% 6	0,74% 13	1,01% 27	1,91% 25	2,98% 190
31	2,18% 281	0,00% 0	0,00% 0	0,00% 0	0,00% 0	0,00% 0	0,26% 5	0,39% 6	0,74% 13	1,12% 30	2,25% 29	3,09% 198
32	2,29% 293	0,00% 0	0,00% 0	0,00% 0	0,00% 0	0,00% 0	0,26% 5	0,39% 6	0,74% 13	1,19% 31	2,32% 30	3,26% 208
33	2,44% 311	0,00% 0	0,00% 0	0,00% 0	0,00% 0	0,00% 0	0,26% 5	0,39% 6	0,74% 13	1,32% 34	2,57% 34	3,44% 219
34	2,58% 332	0,00% 0	0,00% 0	0,00% 0	0,00% 0	0,00% 0	0,26% 5	0,39% 6	0,76% 14	1,56% 40	2,81% 37	3,61% 230
35	2,95% 383	0,00% 0	0,00% 0	0,00% 0	0,00% 0	0,00% 0	0,26% 5	0,39% 6	0,84% 17	1,62% 41	3,32% 46	4,16% 268
36	3,23% 422	0,00% 0	0,00% 0	0,00% 0	0,00% 0	0,00% 0	0,26% 5	0,45% 7	0,96% 19	1,75% 45	3,77% 54	4,51% 292
37	3,79% 494	0,00% 0	0,00% 0	0,00% 0	0,02% 1	0,00% 0	0,26% 5	0,53% 8	0,96% 19	2,04% 54	4,30% 61	5,35% 346
38	4,22% 557	0,00% 0	0,00% 0	0,00% 0	0,35% 2	0,00% 0	0,26% 5	0,82% 13	1,03% 21	2,46% 64	4,69% 66	5,91% 386
39	4,59% 612	0,00% 0	0,00% 0	0,00% 0	0,35% 2	0,00% 0	0,27% 6	0,82% 13	1,24% 25	2,53% 66	5,61% 80	6,36% 420
40	4,88% 652	0,00% 0	0,00% 0	0,00% 0	0,35% 2	0,00% 0	0,47% 7	0,88% 14	1,33% 27	2,58% 69	6,08% 87	6,75% 446
41	5,12% 686	0,00% 0	0,00% 0	0,00% 0	0,35% 2	0,00% 0	0,49% 8	0,97% 16	1,36% 28	2,66% 71	6,33% 90	7,10% 471
42	5,30% 716	0,00% 0	0,00% 0	0,00% 0	0,35% 2	0,00% 0	0,49% 8	1,03% 17	1,36% 28	2,73% 74	6,40% 92	7,40% 495

\*Incluye en su caso los activos titulizados clasificados como dudosos/fallidos por duda razonable sobre reembolso total. En los informes generados a partir de agosto de 2015, incluye además los activos titulizados dados de baja por adjudicación judicial o dación en pago de los inmuebles hipotecados, aunque se encontraran en mora por un periodo inferior al analizado en este informe. Para el cómputo de estos activos titulizados se contempla la fecha en la que se contabiliza la adjudicación o dación en pago del inmueble y el saldo vivo del principal inmediatamente anterior a esa fecha.

\*Includes, as the case may be, securitised assets classified as doubtful/bad debts because full repayment thereof is reasonably to be doubted. In reports generated from August 2015 this moreover includes securitised assets removed following an award by the court or accepted in lieu of foreclosure of the mortgaged properties, even if they had been in arrears for a period shorter than that analysed in this report. Computation of those securitised assets takes into account both the date on which the award or acceptance in lieu of foreclosure of the property is booked and the outstanding principal balance immediately before that date.

## HIPOCAT 8 Fondo de Titulización de Activos

### Cartera de Activos Titulizados / Portfolio of Securitised Assets

**Análisis de morosidad:** Tasa de entrada acumulada en mora 18 meses\* (trimestres naturales desde constitución Fondo) - Detalle por años originación activos

**Delinquency analysis:** 18 months\* cumulative delinquency rate (calendar quarters after the Fund is established) - Detailed by asset origination years

**Activos / Assets:** Préstamos hipotecarios vivienda (CTHs) / Residential mortgage loans (PTCs)

**Fecha / Date:** 31/05/2019

**Divisa / Currency:** EUR

Esta serie histórica calculada a esta fecha puede diferir de las series históricas calculadas con anterioridad a consecuencia de cobros o actualización de información de los activos titulizados comunicados o modificados por el Administrador correspondiente con posterioridad a sus fechas de efectividad / This historical series calculated as at today's date may differ from previously calculated historical series following collections or information update of the securitised assets communicated or modified by the relevant Servicer after their effective dates

	Total	1994	1995	1996	1997	1998	1999	2000	2001	2002	2003	2004
43	5,52% 748	0,00% 0	0,00% 0	0,00% 0	0,35% 2	0,00% 0	0,49% 8	1,22% 20	1,38% 29	2,75% 75	6,65% 95	7,72% 519
44	5,70% 772	0,00% 0	0,00% 0	0,00% 0	0,35% 2	0,00% 0	0,49% 8	1,24% 21	1,42% 31	3,09% 80	6,84% 98	7,92% 532
45	5,84% 790	0,00% 0	0,00% 0	0,00% 0	0,35% 2	0,00% 0	0,49% 8	1,24% 21	1,42% 31	3,11% 81	6,84% 98	8,17% 549
46	5,92% 804	0,00% 0	0,00% 0	0,00% 0	0,35% 2	0,00% 0	0,59% 9	1,28% 22	1,45% 32	3,14% 82	6,84% 98	8,28% 559
47	6,00% 818	0,00% 0	0,00% 0	0,00% 0	0,52% 3	0,00% 0	0,59% 9	1,28% 22	1,45% 32	3,17% 84	7,14% 101	8,37% 567
48	6,09% 834	0,00% 0	0,00% 0	0,08% 1	0,52% 3	0,00% 0	0,65% 10	1,35% 23	1,49% 34	3,24% 86	7,14% 101	8,49% 576
49	6,13% 840	0,00% 0	0,00% 0	0,08% 1	0,52% 3	0,00% 0	0,72% 11	1,35% 23	1,49% 34	3,31% 87	7,22% 102	8,52% 579
50	6,19% 850	0,00% 0	0,00% 0	0,08% 1	0,52% 3	0,00% 0	0,72% 11	1,35% 23	1,49% 34	3,31% 87	7,29% 104	8,63% 587
51	6,24% 859	0,00% 0	0,00% 0	0,08% 1	0,87% 4	0,00% 0	0,72% 11	1,35% 23	1,55% 35	3,31% 87	7,33% 105	8,69% 593
52	6,28% 869	0,00% 0	0,00% 0	0,08% 1	1,19% 6	0,00% 0	0,72% 11	1,35% 23	1,61% 37	3,31% 87	7,41% 107	8,74% 597
53	6,30% 872	0,00% 0	0,00% 0	0,08% 1	1,19% 6	0,00% 0	0,72% 11	1,35% 23	1,61% 37	3,31% 87	7,54% 109	8,74% 598
54	6,33% 879	0,00% 0	0,00% 0	0,08% 1	1,19% 6	0,00% 0	0,77% 12	1,35% 23	1,61% 37	3,33% 88	7,57% 110	8,78% 602
55	6,34% 882	0,00% 0	0,00% 0	0,08% 1	1,19% 6	0,00% 0	0,77% 12	1,36% 24	1,61% 37	3,33% 88	7,57% 110	8,80% 604
56	6,35% 884	0,00% 0	0,00% 0	0,08% 1	1,19% 6	0,00% 0	0,77% 12	1,36% 24	1,61% 37	3,33% 88	7,57% 110	8,81% 606
57	6,35% 887	0,00% 0	0,00% 0	0,08% 1	1,19% 6	0,08% 1	0,77% 12	1,36% 24	1,61% 37	3,33% 88	7,57% 110	8,83% 608

\*Incluye en su caso los activos titulizados clasificados como dudosos/fallidos por duda razonable sobre reembolso total. En los informes generados a partir de agosto de 2015, incluye además los activos titulizados dados de baja por adjudicación judicial o dación en pago de los inmuebles hipotecados, aunque se encontraran en mora por un periodo inferior al analizado en este informe. Para el cómputo de estos activos titulizados se contempla la fecha en la que se contabiliza la adjudicación o dación en pago del inmueble y el saldo vivo del principal inmediatamente anterior a esa fecha.

\*Includes, as the case may be, securitised assets classified as doubtful/bad debts because full repayment thereof is reasonably to be doubted. In reports generated from August 2015 this moreover includes securitised assets removed following an award by the court or accepted in lieu of foreclosure of the mortgaged properties, even if they had been in arrears for a period shorter than that analysed in this report. Computation of those securitised assets takes into account both the date on which the award or acceptance in lieu of foreclosure of the property is booked and the outstanding principal balance immediately before that date.