

HIPOCAT 10 Fondo de Titulización de Activos

Cartera de Activos Titulizados / Portfolio of Securitised Assets

Análisis de morosidad: Tasa de entrada acumulada en mora 18 meses* (trimestres naturales desde constitución Fondo) - Detalle por años originación activos

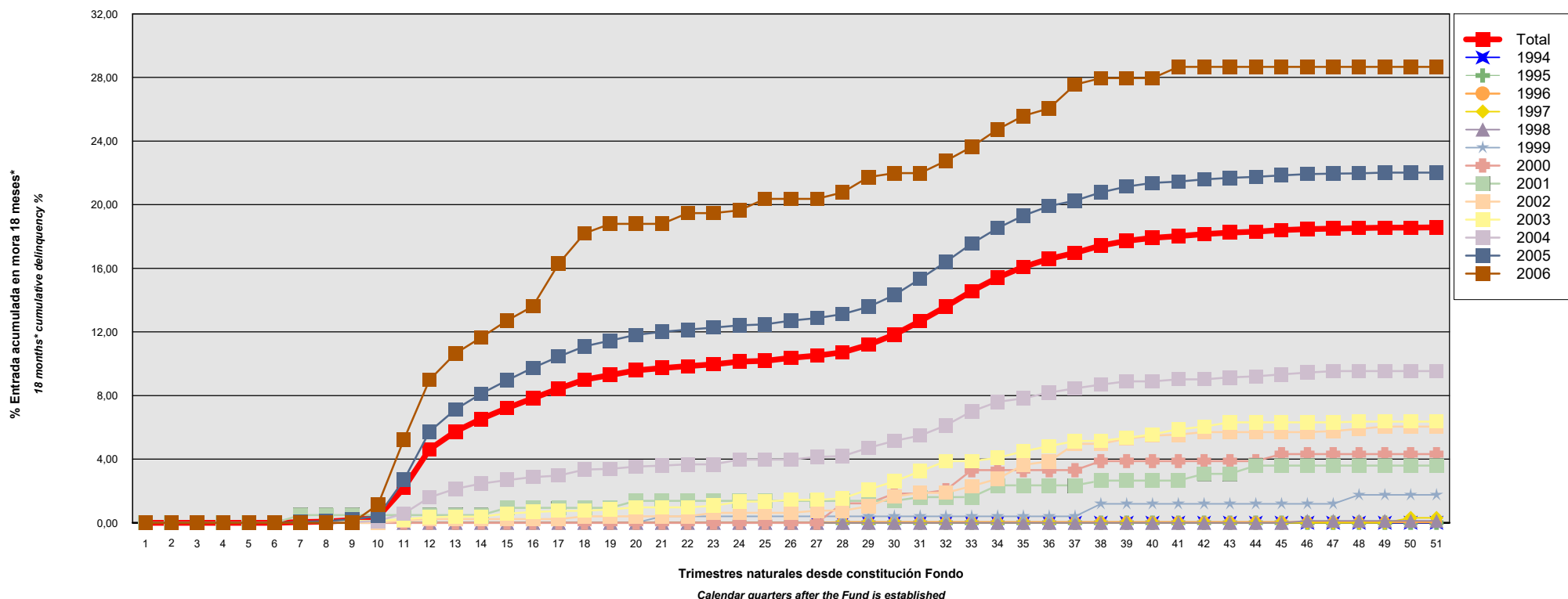
Delinquency analysis: 18 months* cumulative delinquency rate (calendar quarters after the Fund is established) - Detailed by asset origination years

Activos / Assets: Préstamos hipotecarios vivienda (CTHs) / Residential mortgage loans (PTCs)

Fecha / Date: 31/03/2019

Divisa / Currency: EUR

Esta serie histórica calculada a esta fecha puede diferir de las series históricas calculadas con anterioridad a consecuencia de cobros o actualización de información de los activos titulizados comunicados o modificados por el Administrador correspondiente con posterioridad a sus fechas de efectividad / This historical series calculated as at today's date may differ from previously calculated historical series following collections or information update of the securitised assets communicated or modified by the relevant Servicer after their effective dates



*Incluye en su caso los activos titulizados clasificados como dudosos/fallidos por duda razonable sobre reembolso total. En los informes generados a partir de agosto de 2015, incluye además los activos titulizados dados de baja por adjudicación judicial o dación en pago de los inmuebles hipotecados, aunque se encontraran en mora por un periodo inferior al analizado en este informe. Para el cómputo de estos activos titulizados se contempla la fecha en la que se contabiliza la adjudicación o dación en pago del inmueble y el saldo vivo del principal inmediatamente anterior a esa fecha.

*Includes, as the case may be, securitised assets classified as doubtful/bad debts because full repayment thereof is reasonably to be doubted. In reports generated from August 2015 this moreover includes securitised assets removed following an award by the court or accepted in lieu of foreclosure of the mortgaged properties, even if they had been in arrears for a period shorter than that analysed in this report. Computation of those securitised assets takes into account both the date on which the award or acceptance in lieu of foreclosure of the property is booked and the outstanding principal balance immediately before that date.

HIPOCAT 10 Fondo de Titulización de Activos

Cartera de Activos Titulizados / Portfolio of Securitised Assets

Análisis de morosidad: Tasa de entrada acumulada en mora 18 meses* (trimestres naturales desde constitución Fondo) - Detalle por años originación activos

Delinquency analysis: 18 months* cumulative delinquency rate (calendar quarters after the Fund is established) - Detailed by asset origination years

Activos / Assets: Préstamos hipotecarios vivienda (CTHs) / Residential mortgage loans (PTCs)

Fecha / Date: 31/03/2019

Divisa / Currency: EUR

Esta serie histórica calculada a esta fecha puede diferir de las series históricas calculadas con anterioridad a consecuencia de cobros o actualización de información de los activos titulizados comunicados o modificados por el Administrador correspondiente con posterioridad a sus fechas de efectividad / This historical series calculated as at today's date may differ from previously calculated historical series following collections or information update of the securitised assets communicated or modified by the relevant Servicer after their effective dates

Originación activo Asset origination	Total	1994	1995	1996	1997	1998	1999	2000	2001	2002	2003	2004	2005	2006
Principal titulizado (mill. €) Principal securitised (€ million)	1.500,001	0,226	0,098	1,079	4,927	4,993	6,134	11,838	18,071	45,610	109,096	167,997	1.089,589	40,343
Nº activos / Nº. of assets	11.370	6	4	28	115	101	126	195	265	519	1.083	1.493	7.193	242
1	0,00% 0	0,00% 0	0,00% 0	0,00% 0	0,00% 0	0,00% 0	0,00% 0	0,00% 0	0,00% 0	0,00% 0	0,00% 0	0,00% 0	0,00% 0	0,00% 0
2	0,00% 0	0,00% 0	0,00% 0	0,00% 0	0,00% 0	0,00% 0	0,00% 0	0,00% 0	0,00% 0	0,00% 0	0,00% 0	0,00% 0	0,00% 0	0,00% 0
3	0,00% 0	0,00% 0	0,00% 0	0,00% 0	0,00% 0	0,00% 0	0,00% 0	0,00% 0	0,00% 0	0,00% 0	0,00% 0	0,00% 0	0,00% 0	0,00% 0
4	0,00% 0	0,00% 0	0,00% 0	0,00% 0	0,00% 0	0,00% 0	0,00% 0	0,00% 0	0,00% 0	0,00% 0	0,00% 0	0,00% 0	0,00% 0	0,00% 0
5	0,00% 0	0,00% 0	0,00% 0	0,00% 0	0,00% 0	0,00% 0	0,00% 0	0,00% 0	0,00% 0	0,00% 0	0,00% 0	0,00% 0	0,00% 0	0,00% 0
6	0,00% 1	0,00% 0	0,00% 0	0,00% 0	0,00% 0	0,00% 0	0,00% 0	0,00% 0	0,00% 0	0,00% 0	0,02% 1	0,00% 0	0,00% 0	0,00% 0
7	0,05% 7	0,00% 0	0,00% 0	0,00% 0	0,00% 0	0,00% 0	0,00% 0	0,00% 0	0,49% 1	0,00% 0	0,02% 1	0,00% 0	0,06% 5	0,00% 0
8	0,08% 9	0,00% 0	0,00% 0	0,00% 0	0,00% 0	0,00% 0	0,00% 0	0,00% 0	0,49% 1	0,00% 0	0,02% 1	0,00% 0	0,10% 7	0,00% 0
9	0,17% 20	0,00% 0	0,00% 0	0,00% 0	0,00% 0	0,00% 0	0,00% 0	0,00% 0	0,49% 1	0,00% 0	0,12% 2	0,04% 1	0,21% 16	0,00% 0
10	0,37% 36	0,00% 0	0,00% 0	0,00% 0	0,00% 0	0,00% 0	0,00% 0	0,00% 0	0,49% 1	0,00% 0	0,12% 2	0,13% 2	0,42% 29	1,14% 2
11	2,18% 190	0,00% 0	0,00% 0	0,00% 0	0,00% 0	0,00% 0	0,00% 0	0,00% 0	0,49% 1	0,14% 1	0,23% 3	0,58% 7	2,69% 167	5,21% 11
12	4,62% 404	0,00% 0	0,00% 0	0,00% 0	0,00% 0	0,00% 0	0,00% 0	0,00% 0	0,49% 1	0,24% 2	0,35% 4	1,60% 20	5,73% 358	8,99% 19
13	5,74% 499	0,00% 0	0,00% 0	0,00% 0	0,00% 0	0,00% 0	0,00% 0	0,00% 0	0,49% 1	0,24% 2	0,39% 5	2,13% 24	7,12% 443	10,63% 24
14	6,53% 567	0,00% 0	0,00% 0	0,00% 0	0,00% 0	0,00% 0	0,00% 0	0,00% 0	0,49% 1	0,24% 2	0,39% 5	2,47% 28	8,12% 504	11,66% 27
15	7,21% 634	0,00% 0	0,00% 0	0,00% 0	0,00% 0	0,00% 0	0,00% 0	0,00% 0	0,94% 2	0,24% 2	0,58% 7	2,69% 31	8,95% 562	12,72% 30
16	7,83% 690	0,00% 0	0,00% 0	0,00% 0	0,00% 0	0,00% 0	0,00% 0	0,00% 0	0,94% 2	0,24% 2	0,68% 8	2,87% 33	9,74% 613	13,61% 32
17	8,43% 744	0,00% 0	0,00% 0	0,00% 0	0,00% 0	0,00% 0	0,00% 0	0,00% 0	0,94% 2	0,24% 2	0,75% 9	2,97% 34	10,45% 660	16,29% 37
18	9,00% 794	0,00% 0	0,00% 0	0,00% 0	0,00% 0	0,00% 0	0,00% 0	0,00% 0	0,94% 2	0,40% 3	0,75% 9	3,34% 38	11,10% 701	18,20% 41

*Incluye en su caso los activos titulizados clasificados como dudosos/fallidos por duda razonable sobre reembolso total. En los informes generados a partir de agosto de 2015, incluye además los activos titulizados dados de baja por adjudicación judicial o dación en pago de los inmuebles hipotecados, aunque se encontraran en mora por un periodo inferior al analizado en este informe. Para el cómputo de estos activos titulizados se contempla la fecha en la que se contabiliza la adjudicación o dación en pago del inmueble y el saldo vivo del principal inmediatamente anterior a esa fecha.

*Includes, as the case may be, securitised assets classified as doubtful/bad debts because full repayment thereof is reasonably to be doubted. In reports generated from August 2015 this moreover includes securitised assets removed following an award by the court or accepted in lieu of foreclosure of the mortgaged properties, even if they had been in arrears for a period shorter than that analysed in this report. Computation of those securitised assets takes into account both the date on which the award or acceptance in lieu of foreclosure of the property is booked and the outstanding principal balance immediately before that date.

HIPOCAT 10 Fondo de Titulización de Activos

Cartera de Activos Titulizados / Portfolio of Securitised Assets

Análisis de morosidad: Tasa de entrada acumulada en mora 18 meses* (trimestres naturales desde constitución Fondo) - Detalle por años originación activos

Delinquency analysis: 18 months* cumulative delinquency rate (calendar quarters after the Fund is established) - Detailed by asset origination years

Activos / Assets: Préstamos hipotecarios vivienda (CTHs) / Residential mortgage loans (PTCs)

Fecha / Date: 31/03/2019

Divisa / Currency: EUR

Esta serie histórica calculada a esta fecha puede diferir de las series históricas calculadas con anterioridad a consecuencia de cobros o actualización de información de los activos titulizados comunicados o modificados por el Administrador correspondiente con posterioridad a sus fechas de efectividad / This historical series calculated as at today's date may differ from previously calculated historical series following collections or information update of the securitised assets communicated or modified by the relevant Servicer after their effective dates

	Total	1994	1995	1996	1997	1998	1999	2000	2001	2002	2003	2004	2005	2006	
19	9,29% 819	0,00% 0	0,00% 0	0,00% 0	0,00% 0	0,00% 0	0,00% 0	0,00% 0	0,94% 2	0,40% 3	0,85% 10	3,39% 39	11,45% 723	18,80% 42	
20	9,59% 845	0,00% 0	0,00% 0	0,00% 0	0,00% 0	0,00% 0	0,00% 0	0,00% 0	1,38% 3	0,40% 3	0,97% 11	3,53% 40	11,82% 746	18,80% 42	
21	9,73% 858	0,00% 0	0,00% 0	0,00% 0	0,00% 0	0,00% 0	0,00% 0	0,41% 1	0,00% 0	1,38% 3	0,40% 3	0,97% 11	3,59% 41	12,01% 757	18,80% 42
22	9,85% 869	0,00% 0	0,00% 0	0,00% 0	0,00% 0	0,00% 0	0,00% 0	0,41% 1	0,00% 0	1,38% 3	0,40% 3	0,97% 11	3,67% 42	12,14% 766	19,47% 43
23	9,96% 878	0,00% 0	0,00% 0	0,00% 0	0,00% 0	0,00% 0	0,00% 0	0,41% 1	0,00% 0	1,38% 3	0,63% 4	1,07% 12	3,67% 42	12,27% 773	19,47% 43
24	10,13% 895	0,00% 0	0,00% 0	0,00% 0	0,00% 0	0,00% 0	0,00% 0	0,41% 1	0,00% 0	1,38% 3	0,63% 4	1,34% 13	3,97% 45	12,42% 785	19,64% 44
25	10,19% 901	0,00% 0	0,00% 0	0,00% 0	0,00% 0	0,00% 0	0,00% 0	0,41% 1	0,00% 0	1,38% 3	0,63% 4	1,34% 13	3,97% 45	12,48% 789	20,37% 46
26	10,37% 918	0,00% 0	0,00% 0	0,00% 0	0,00% 0	0,00% 0	0,00% 0	0,41% 1	0,00% 0	1,38% 3	0,63% 4	1,44% 14	3,97% 45	12,72% 805	20,37% 46
27	10,51% 931	0,00% 0	0,00% 0	0,00% 0	0,00% 0	0,00% 0	0,00% 0	0,41% 1	0,00% 0	1,38% 3	0,76% 5	1,44% 14	4,15% 47	12,87% 815	20,37% 46
28	10,72% 953	0,00% 0	0,00% 0	0,05% 1	0,00% 0	0,00% 0	0,41% 1	1,22% 1	1,38% 3	0,76% 5	1,53% 15	4,20% 48	13,12% 832	20,77% 47	
29	11,19% 999	0,00% 0	0,00% 0	0,05% 1	0,00% 0	0,00% 0	0,41% 1	1,22% 1	1,38% 3	1,04% 6	2,08% 19	4,71% 55	13,58% 864	21,73% 49	
30	11,84% 1.065	0,00% 0	0,00% 0	0,05% 1	0,00% 0	0,00% 0	0,41% 1	1,83% 2	1,38% 3	1,65% 10	2,61% 25	5,15% 60	14,32% 913	21,98% 50	
31	12,68% 1.145	0,00% 0	0,00% 0	0,05% 1	0,00% 0	0,00% 0	0,41% 1	1,83% 2	1,62% 5	1,88% 12	3,24% 31	5,48% 65	15,34% 982	21,98% 50	
32	13,60% 1.243	0,00% 0	0,00% 0	0,05% 1	0,00% 0	0,00% 0	0,41% 1	2,05% 3	1,62% 5	1,88% 12	3,88% 37	6,12% 74	16,41% 1.057	22,75% 53	
33	14,57% 1.340	0,00% 0	0,00% 0	0,05% 1	0,00% 0	0,00% 0	0,41% 1	3,31% 4	1,62% 5	2,31% 14	3,88% 37	7,00% 85	17,55% 1.138	23,63% 55	
34	15,42% 1.424	0,00% 0	0,00% 0	0,05% 1	0,00% 0	0,00% 0	0,41% 1	3,31% 4	2,35% 7	2,76% 16	4,08% 39	7,60% 91	18,53% 1.207	24,74% 58	
35	16,09% 1.495	0,00% 0	0,00% 0	0,05% 1	0,00% 0	0,00% 0	0,41% 1	3,31% 4	2,35% 7	3,65% 20	4,49% 44	7,83% 95	19,32% 1.263	25,58% 60	
36	16,60% 1.547	0,00% 0	0,00% 0	0,05% 1	0,00% 0	0,00% 0	0,41% 1	3,31% 4	2,35% 7	3,86% 21	4,82% 48	8,19% 98	19,91% 1.306	26,05% 61	
37	16,97% 1.590	0,00% 0	0,00% 0	0,05% 1	0,00% 0	0,00% 0	0,41% 1	3,31% 4	2,35% 7	4,96% 26	5,13% 51	8,45% 102	20,25% 1.333	27,55% 65	
38	17,42% 1.639	0,00% 0	0,00% 0	0,05% 1	0,00% 0	0,00% 0	1,19% 2	3,88% 5	2,65% 8	4,96% 26	5,15% 52	8,69% 106	20,78% 1.373	27,96% 66	
39	17,72% 1.670	0,00% 0	0,00% 0	0,05% 1	0,00% 0	0,00% 0	1,19% 2	3,88% 5	2,65% 8	5,30% 28	5,34% 56	8,89% 108	21,14% 1.396	27,96% 66	
40	17,91% 1.691	0,00% 0	0,00% 0	0,05% 1	0,00% 0	0,00% 0	1,19% 2	3,88% 5	2,65% 8	5,48% 29	5,56% 60	8,89% 108	21,37% 1.412	27,96% 66	
41	18,02% 1.705	0,00% 0	0,00% 0	0,05% 1	0,00% 0	0,00% 0	1,19% 2	3,88% 5	2,65% 8	5,54% 30	5,87% 63	9,02% 110	21,45% 1.418	28,66% 68	
42	18,15% 1.719	0,00% 0	0,00% 0	0,05% 1	0,00% 0	0,00% 0	1,19% 2	3,88% 5	3,07% 9	5,70% 31	6,05% 65	9,02% 110	21,59% 1.428	28,66% 68	

*Incluye en su caso los activos titulizados clasificados como dudosos/fallidos por duda razonable sobre reembolso total. En los informes generados a partir de agosto de 2015, incluye además los activos titulizados dados de baja por adjudicación judicial o dación en pago de los inmuebles hipotecados, aunque se encontraran en mora por un periodo inferior al analizado en este informe. Para el cómputo de estos activos titulizados se contempla la fecha en la que se contabiliza la adjudicación o dación en pago del inmueble y el saldo vivo del principal inmediatamente anterior a esa fecha.

*Includes, as the case may be, securitised assets classified as doubtful/bad debts because full repayment thereof is reasonably to be doubted. In reports generated from August 2015 this moreover includes securitised assets removed following an award by the court or accepted in lieu of foreclosure of the mortgaged properties, even if they had been in arrears for a period shorter than that analysed in this report. Computation of those securitised assets takes into account both the date on which the award or acceptance in lieu of foreclosure of the property is booked and the outstanding principal balance immediately before that date.

HIPOCAT 10 Fondo de Titulización de Activos

Cartera de Activos Titulizados / Portfolio of Securitised Assets

Análisis de morosidad: Tasa de entrada acumulada en mora 18 meses* (trimestres naturales desde constitución Fondo) - Detalle por años originación activos

Delinquency analysis: 18 months* cumulative delinquency rate (calendar quarters after the Fund is established) - Detailed by asset origination years

Activos / Assets: Préstamos hipotecarios vivienda (CTHs) / Residential mortgage loans (PTCs)

Fecha / Date: 31/03/2019

Divisa / Currency: EUR

Esta serie histórica calculada a esta fecha puede diferir de las series históricas calculadas con anterioridad a consecuencia de cobros o actualización de información de los activos titulizados comunicados o modificados por el Administrador correspondiente con posterioridad a sus fechas de efectividad / This historical series calculated as at today's date may differ from previously calculated historical series following collections or information update of the securitised assets communicated or modified by the relevant Servicer after their effective dates

	Total	1994	1995	1996	1997	1998	1999	2000	2001	2002	2003	2004	2005	2006
43	18,25%1.731	0,00% 0	0,00% 0	0,05% 1	0,00% 0	0,00% 0	1,19% 2	3,88% 5	3,07% 9	5,70% 31	6,32% 67	9,14% 112	21,68%1.436	28,66% 68
44	18,31%1.740	0,00% 0	0,00% 0	0,05% 1	0,00% 0	0,00% 0	1,19% 2	3,88% 5	3,59% 10	5,70% 31	6,32% 67	9,21% 114	21,75%1.442	28,66% 68
45	18,40%1.755	0,00% 0	0,00% 0	0,05% 1	0,00% 0	0,00% 0	1,19% 2	4,32% 6	3,59% 10	5,70% 31	6,32% 67	9,33% 117	21,85%1.453	28,66% 68
46	18,47%1.764	0,00% 0	0,00% 0	0,05% 1	0,00% 0	0,12% 1	1,19% 2	4,32% 6	3,59% 10	5,70% 31	6,32% 67	9,45% 120	21,92%1.458	28,66% 68
47	18,50%1.769	0,00% 0	0,00% 0	0,05% 1	0,00% 0	0,12% 1	1,19% 2	4,32% 6	3,59% 10	5,76% 32	6,32% 67	9,54% 122	21,95%1.460	28,66% 68
48	18,53%1.774	0,00% 0	0,00% 0	0,05% 1	0,00% 0	0,12% 1	1,75% 3	4,32% 6	3,59% 10	5,91% 33	6,36% 68	9,54% 122	21,97%1.462	28,66% 68
49	18,56%1.779	0,00% 0	0,00% 0	0,05% 1	0,00% 0	0,12% 1	1,75% 3	4,32% 6	3,59% 10	6,05% 34	6,36% 68	9,54% 122	22,01%1.466	28,66% 68
50	18,56%1.781	0,00% 0	0,00% 0	0,05% 1	0,31% 1	0,12% 1	1,75% 3	4,32% 6	3,59% 10	6,05% 34	6,36% 68	9,54% 122	22,01%1.467	28,66% 68
51	18,57%1.782	0,00% 0	0,00% 0	0,05% 1	0,31% 1	0,12% 1	1,75% 3	4,32% 6	3,59% 10	6,05% 34	6,36% 68	9,54% 122	22,02%1.468	28,66% 68

*Incluye en su caso los activos titulizados clasificados como dudosos/fallidos por duda razonable sobre reembolso total. En los informes generados a partir de agosto de 2015, incluye además los activos titulizados dados de baja por adjudicación judicial o dación en pago de los inmuebles hipotecados, aunque se encontraran en mora por un periodo inferior al analizado en este informe. Para el cómputo de estos activos titulizados se contempla la fecha en la que se contabiliza la adjudicación o dación en pago del inmueble y el saldo vivo del principal inmediatamente anterior a esa fecha.

*Includes, as the case may be, securitised assets classified as doubtful/bad debts because full repayment thereof is reasonably to be doubted. In reports generated from August 2015 this moreover includes securitised assets removed following an award by the court or accepted in lieu of foreclosure of the mortgaged properties, even if they had been in arrears for a period shorter than that analysed in this report. Computation of those securitised assets takes into account both the date on which the award or acceptance in lieu of foreclosure of the property is booked and the outstanding principal balance immediately before that date.