

# HIPOTECARIO 2 Fondo de Titulización Hipotecaria

## Cartera de Activos Titulizados / Portfolio of Securitised Assets

**Análisis de morosidad:** Tasa de entrada acumulada en mora 18 meses\* (trimestres naturales desde constitución Fondo) - Detalle por años originación activos

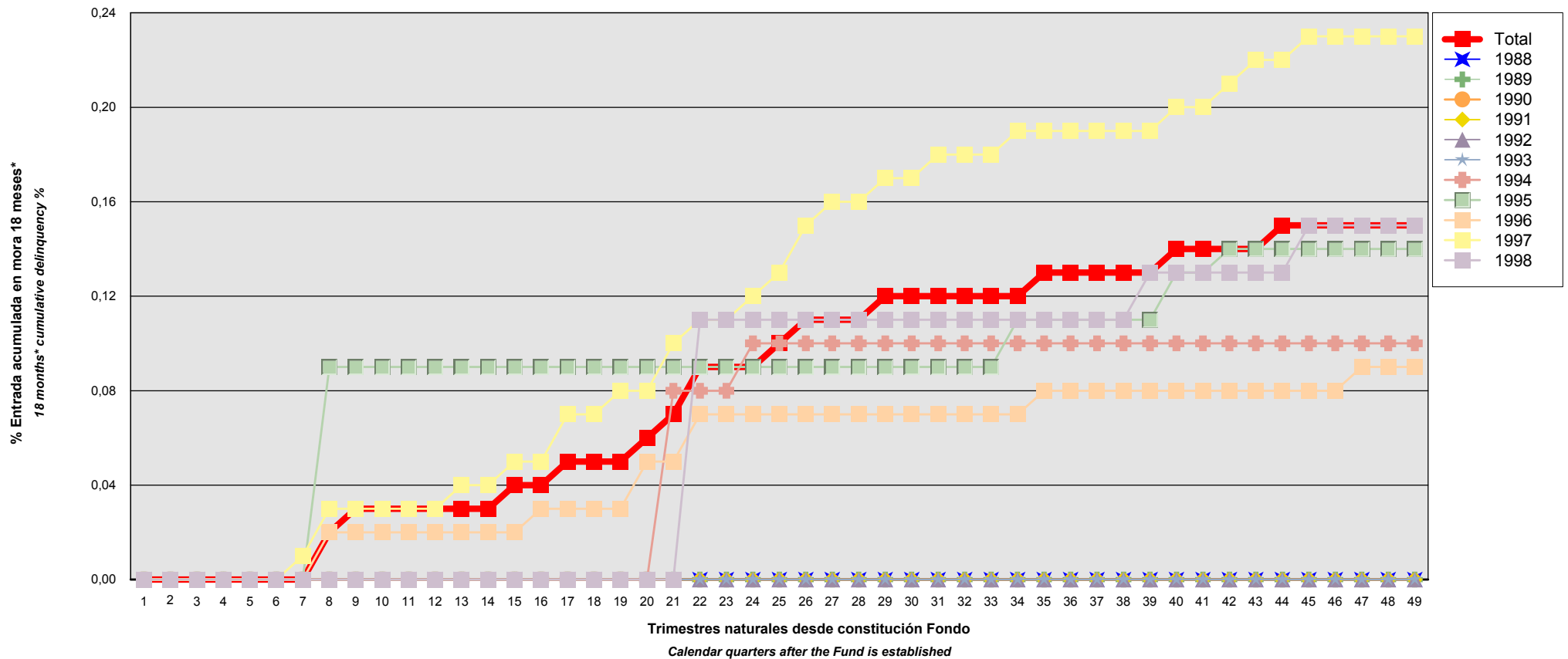
**Delinquency analysis:** 18 months\* cumulative delinquency rate (calendar quarters after the Fund is established) - Detailed by asset origination years

**Activos / Assets:** Préstamos hipotecarios vivienda (PHs) / Residential mortgage loans

**Fecha / Date:** 31/10/2010

**Divisa / Currency:** EUR

Esta serie histórica calculada a esta fecha puede diferir de las series históricas calculadas con anterioridad a consecuencia de cobros de los activos titulizados comunicados o modificados por el Administrador correspondiente con posterioridad a sus fechas de efectividad / This historical series calculated as at today's date may differ from previously calculated historical series following collections of the securitised assets communicated or modified by the relevant Servicer after their effective dates



\*Incluye en su caso los activos titulizados clasificados como dudosos/fallidos por duda razonable sobre reembolso total  
 \*Includes securitised assets, if any, classified as doubtful or bad debts because there are reasonable doubts as to full repayment

## HIPOTECARIO 2 Fondo de Titulización Hipotecaria

### Cartera de Activos Titulizados / Portfolio of Securitised Assets

**Análisis de morosidad: Tasa de entrada acumulada en mora 18 meses\* (trimestres naturales desde constitución Fondo) - Detalle por años originación activos**

**Delinquency analysis: 18 months\* cumulative delinquency rate (calendar quarters after the Fund is established) - Detailed by asset origination years**

**Activos / Assets: Préstamos hipotecarios vivienda (PHs) / Residential mortgage loans**

**Fecha / Date: 31/10/2010**

**Divisa / Currency: EUR**

Esta serie histórica calculada a esta fecha puede diferir de las series históricas calculadas con anterioridad a consecuencia de cobros de los activos titulizados comunicados o modificados por el Administrador correspondiente con posterioridad a sus fechas de efectividad / This historical series calculated as at today's date may differ from previously calculated historical series following collections of the securitised assets communicated or modified by the relevant Servicer after their effective dates

Origenación activo Asset origination	Total	1988	1989	1990	1991	1992	1993	1994	1995	1996	1997	1998
Principal titulizado (mill. €) Principal securitised (€ million)	1.051,773	0,147	3,053	7,152	14,969	38,068	33,372	90,373	104,299	235,229	453,008	72,102
Nº activos / Nº. of assets	25.780	8	140	314	564	1.273	920	2.455	2.742	5.758	10.178	1.428
1	0,00% 0	0,00% 0	0,00% 0	0,00% 0	0,00% 0	0,00% 0	0,00% 0	0,00% 0	0,00% 0	0,00% 0	0,00% 0	0,00% 0
2	0,00% 0	0,00% 0	0,00% 0	0,00% 0	0,00% 0	0,00% 0	0,00% 0	0,00% 0	0,00% 0	0,00% 0	0,00% 0	0,00% 0
3	0,00% 0	0,00% 0	0,00% 0	0,00% 0	0,00% 0	0,00% 0	0,00% 0	0,00% 0	0,00% 0	0,00% 0	0,00% 0	0,00% 0
4	0,00% 0	0,00% 0	0,00% 0	0,00% 0	0,00% 0	0,00% 0	0,00% 0	0,00% 0	0,00% 0	0,00% 0	0,00% 0	0,00% 0
5	0,00% 0	0,00% 0	0,00% 0	0,00% 0	0,00% 0	0,00% 0	0,00% 0	0,00% 0	0,00% 0	0,00% 0	0,00% 0	0,00% 0
6	0,00% 0	0,00% 0	0,00% 0	0,00% 0	0,00% 0	0,00% 0	0,00% 0	0,00% 0	0,00% 0	0,00% 0	0,00% 0	0,00% 0
7	0,00% 1	0,00% 0	0,00% 0	0,00% 0	0,00% 0	0,00% 0	0,00% 0	0,00% 0	0,00% 0	0,00% 0	0,01% 1	0,00% 0
8	0,02% 5	0,00% 0	0,00% 0	0,00% 0	0,00% 0	0,00% 0	0,00% 0	0,00% 0	0,09% 1	0,02% 1	0,03% 3	0,00% 0
9	0,03% 6	0,00% 0	0,00% 0	0,00% 0	0,00% 0	0,00% 0	0,00% 0	0,00% 0	0,09% 1	0,02% 2	0,03% 3	0,00% 0
10	0,03% 6	0,00% 0	0,00% 0	0,00% 0	0,00% 0	0,00% 0	0,00% 0	0,00% 0	0,09% 1	0,02% 2	0,03% 3	0,00% 0
11	0,03% 6	0,00% 0	0,00% 0	0,00% 0	0,00% 0	0,00% 0	0,00% 0	0,00% 0	0,09% 1	0,02% 2	0,03% 3	0,00% 0
12	0,03% 6	0,00% 0	0,00% 0	0,00% 0	0,00% 0	0,00% 0	0,00% 0	0,00% 0	0,09% 1	0,02% 2	0,03% 3	0,00% 0
13	0,03% 7	0,00% 0	0,00% 0	0,00% 0	0,00% 0	0,00% 0	0,00% 0	0,00% 0	0,09% 1	0,02% 2	0,04% 4	0,00% 0
14	0,03% 7	0,00% 0	0,00% 0	0,00% 0	0,00% 0	0,00% 0	0,00% 0	0,00% 0	0,09% 1	0,02% 2	0,04% 4	0,00% 0
15	0,04% 9	0,00% 0	0,00% 0	0,00% 0	0,00% 0	0,00% 0	0,00% 0	0,00% 0	0,09% 1	0,02% 2	0,05% 6	0,00% 0
16	0,04% 11	0,00% 0	0,00% 0	0,00% 0	0,00% 0	0,00% 0	0,00% 0	0,00% 0	0,09% 1	0,03% 3	0,05% 7	0,00% 0
17	0,05% 12	0,00% 0	0,00% 0	0,00% 0	0,00% 0	0,00% 0	0,00% 0	0,00% 0	0,09% 1	0,03% 3	0,07% 8	0,00% 0
18	0,05% 14	0,00% 0	0,00% 0	0,00% 0	0,00% 0	0,00% 0	0,00% 0	0,00% 0	0,09% 1	0,03% 3	0,07% 10	0,00% 0
19	0,05% 15	0,00% 0	0,00% 0	0,00% 0	0,00% 0	0,00% 0	0,00% 0	0,00% 0	0,09% 1	0,03% 3	0,08% 11	0,00% 0
20	0,06% 16	0,00% 0	0,00% 0	0,00% 0	0,00% 0	0,00% 0	0,00% 0	0,00% 0	0,09% 1	0,05% 4	0,08% 11	0,00% 0
21	0,07% 19	0,00% 0	0,00% 0	0,00% 0	0,00% 0	0,00% 0	0,00% 0	0,08% 1	0,09% 1	0,05% 4	0,10% 13	0,00% 0
22	0,09% 22	0,00% 0	0,00% 0	0,00% 0	0,00% 0	0,00% 0	0,00% 0	0,08% 1	0,09% 1	0,07% 5	0,11% 14	0,11% 1

\*Incluye en su caso los activos titulizados clasificados como dudosos/fallidos por duda razonable sobre reembolso total

\*Includes securitised assets, if any, classified as doubtful or bad debts because there are reasonable doubts as to full repayment

## HIPOTECARIO 2 Fondo de Titulización Hipotecaria

### Cartera de Activos Titulizados / Portfolio of Securitised Assets

**Análisis de morosidad: Tasa de entrada acumulada en mora 18 meses\* (trimestres naturales desde constitución Fondo) - Detalle por años originación activos**

**Delinquency analysis: 18 months\* cumulative delinquency rate (calendar quarters after the Fund is established) - Detailed by asset origination years**

**Activos / Assets: Préstamos hipotecarios vivienda (PHs) / Residential mortgage loans**

**Fecha / Date: 31/10/2010**

**Divisa / Currency: EUR**

Esta serie histórica calculada a esta fecha puede diferir de las series históricas calculadas con anterioridad a consecuencia de cobros de los activos titulizados comunicados o modificados por el Administrador correspondiente con posterioridad a sus fechas de efectividad / This historical series calculated as at today's date may differ from previously calculated historical series following collections of the securitised assets communicated or modified by the relevant Servicer after their effective dates

	Total	1988	1989	1990	1991	1992	1993	1994	1995	1996	1997	1998
23	0,09% 23	0,00% 0	0,00% 0	0,00% 0	0,00% 0	0,00% 0	0,00% 0	0,08% 1	0,09% 1	0,07% 6	0,11% 14	0,11% 1
24	0,09% 25	0,00% 0	0,00% 0	0,00% 0	0,00% 0	0,00% 0	0,00% 0	0,10% 2	0,09% 1	0,07% 6	0,12% 15	0,11% 1
25	0,10% 27	0,00% 0	0,00% 0	0,00% 0	0,00% 0	0,00% 0	0,00% 0	0,10% 2	0,09% 1	0,07% 6	0,13% 17	0,11% 1
26	0,11% 30	0,00% 0	0,00% 0	0,00% 0	0,00% 0	0,00% 0	0,00% 0	0,10% 2	0,09% 1	0,07% 7	0,15% 19	0,11% 1
27	0,11% 31	0,00% 0	0,00% 0	0,00% 0	0,00% 0	0,00% 0	0,00% 0	0,10% 2	0,09% 1	0,07% 7	0,16% 20	0,11% 1
28	0,11% 31	0,00% 0	0,00% 0	0,00% 0	0,00% 0	0,00% 0	0,00% 0	0,10% 2	0,09% 1	0,07% 7	0,16% 20	0,11% 1
29	0,12% 32	0,00% 0	0,00% 0	0,00% 0	0,00% 0	0,00% 0	0,00% 0	0,10% 2	0,09% 1	0,07% 7	0,17% 21	0,11% 1
30	0,12% 32	0,00% 0	0,00% 0	0,00% 0	0,00% 0	0,00% 0	0,00% 0	0,10% 2	0,09% 1	0,07% 7	0,17% 21	0,11% 1
31	0,12% 33	0,00% 0	0,00% 0	0,00% 0	0,00% 0	0,00% 0	0,00% 0	0,10% 2	0,09% 1	0,07% 7	0,18% 22	0,11% 1
32	0,12% 34	0,00% 0	0,00% 0	0,00% 0	0,00% 0	0,00% 0	0,00% 0	0,10% 2	0,09% 1	0,07% 7	0,18% 23	0,11% 1
33	0,12% 34	0,00% 0	0,00% 0	0,00% 0	0,00% 0	0,00% 0	0,00% 0	0,10% 2	0,09% 1	0,07% 7	0,18% 23	0,11% 1
34	0,12% 36	0,00% 0	0,00% 0	0,00% 0	0,00% 0	0,00% 0	0,00% 0	0,10% 2	0,11% 2	0,07% 7	0,19% 24	0,11% 1
35	0,13% 37	0,00% 0	0,00% 0	0,00% 0	0,00% 0	0,00% 0	0,00% 0	0,10% 2	0,11% 2	0,08% 8	0,19% 24	0,11% 1
36	0,13% 37	0,00% 0	0,00% 0	0,00% 0	0,00% 0	0,00% 0	0,00% 0	0,10% 2	0,11% 2	0,08% 8	0,19% 24	0,11% 1
37	0,13% 37	0,00% 0	0,00% 0	0,00% 0	0,00% 0	0,00% 0	0,00% 0	0,10% 2	0,11% 2	0,08% 8	0,19% 24	0,11% 1
38	0,13% 37	0,00% 0	0,00% 0	0,00% 0	0,00% 0	0,00% 0	0,00% 0	0,10% 2	0,11% 2	0,08% 8	0,19% 24	0,11% 1
39	0,13% 38	0,00% 0	0,00% 0	0,00% 0	0,00% 0	0,00% 0	0,00% 0	0,10% 2	0,11% 2	0,08% 8	0,19% 24	0,13% 2
40	0,14% 41	0,00% 0	0,00% 0	0,00% 0	0,00% 0	0,00% 0	0,00% 0	0,10% 2	0,13% 3	0,08% 8	0,20% 26	0,13% 2
41	0,14% 41	0,00% 0	0,00% 0	0,00% 0	0,00% 0	0,00% 0	0,00% 0	0,10% 2	0,13% 3	0,08% 8	0,20% 26	0,13% 2
42	0,14% 43	0,00% 0	0,00% 0	0,00% 0	0,00% 0	0,00% 0	0,00% 0	0,10% 2	0,14% 4	0,08% 8	0,21% 27	0,13% 2
43	0,14% 44	0,00% 0	0,00% 0	0,00% 0	0,00% 0	0,00% 0	0,00% 0	0,10% 2	0,14% 4	0,08% 8	0,22% 28	0,13% 2
44	0,15% 47	0,00% 0	0,00% 0	0,00% 0	0,00% 0	0,00% 0	0,00% 0	0,10% 2	0,14% 4	0,08% 9	0,22% 30	0,13% 2
45	0,15% 50	0,00% 0	0,00% 0	0,00% 0	0,00% 0	0,00% 0	0,00% 0	0,10% 2	0,14% 4	0,08% 9	0,23% 32	0,15% 3
46	0,15% 50	0,00% 0	0,00% 0	0,00% 0	0,00% 0	0,00% 0	0,00% 0	0,10% 2	0,14% 4	0,08% 9	0,23% 32	0,15% 3
47	0,15% 51	0,00% 0	0,00% 0	0,00% 0	0,00% 0	0,00% 0	0,00% 0	0,10% 2	0,14% 4	0,09% 10	0,23% 32	0,15% 3
48	0,15% 51	0,00% 0	0,00% 0	0,00% 0	0,00% 0	0,00% 0	0,00% 0	0,10% 2	0,14% 4	0,09% 10	0,23% 32	0,15% 3
49	0,15% 51	0,00% 0	0,00% 0	0,00% 0	0,00% 0	0,00% 0	0,00% 0	0,10% 2	0,14% 4	0,09% 10	0,23% 32	0,15% 3

\*Incluye en su caso los activos titulizados clasificados como dudosos/fallidos por duda razonable sobre reembolso total

\*Includes securitised assets, if any, classified as doubtful or bad debts because there are reasonable doubts as to full repayment