

# MBS BANCAJA 1 Fondo de Titulización de Activos

## Cartera de Activos Titulizados / Portfolio of Securitised Assets

**Análisis de morosidad:** Tasa de entrada acumulada en mora +3 meses (trimestres naturales desde constitución Fondo) - Detalle por años originación activos

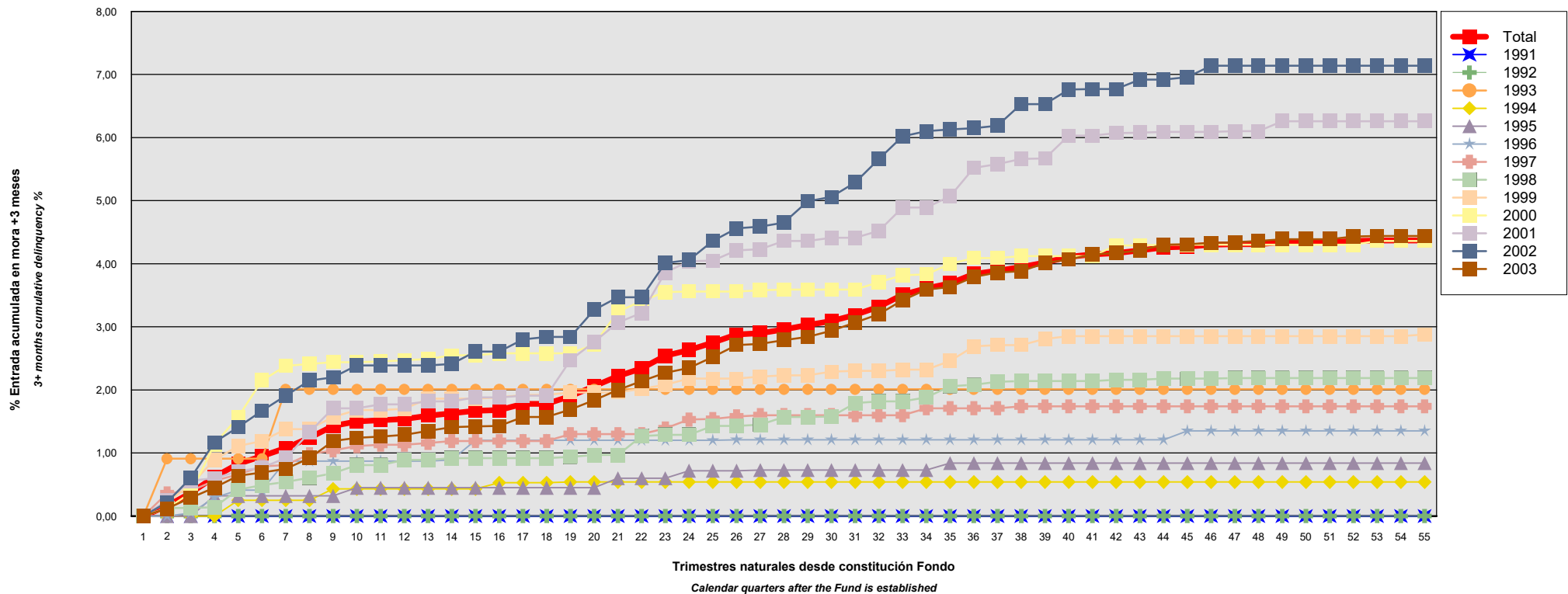
**Delinquency analysis:** 3+ months cumulative delinquency rate (calendar quarters after the Fund is established) - Detailed by asset origination years

**Activos / Assets:** Préstamos hipotecarios (CTHs) / Mortgage loans

**Fecha / Date:** 31/10/2017

**Divisa / Currency:** EUR

Esta serie histórica calculada a esta fecha puede diferir de las series históricas calculadas con anterioridad a consecuencia de cobros de los activos titulizados comunicados o modificados por el Administrador correspondiente con posterioridad a sus fechas de efectividad / This historical series calculated as at today's date may differ from previously calculated historical series following collections of the securitised assets communicated or modified by the relevant Servicer after their effective dates



## MBS BANCAJA 1 Fondo de Titulización de Activos

### Cartera de Activos Titulizados / Portfolio of Securitised Assets

**Análisis de morosidad:** Tasa de entrada acumulada en mora +3 meses (trimestres naturales desde constitución Fondo) - Detalle por años originación activos

**Delinquency analysis:** 3+ months cumulative delinquency rate (calendar quarters after the Fund is established) - Detailed by asset origination years

**Activos / Assets:** Préstamos hipotecarios (CTHs) / Mortgage loans

**Fecha / Date:** 31/10/2017

**Divisa / Currency:** EUR

Esta serie histórica calculada a esta fecha puede diferir de las series históricas calculadas con anterioridad a consecuencia de cobros de los activos titulizados comunicados o modificados por el Administrador correspondiente con posterioridad a sus fechas de efectividad / This historical series calculated as at today's date may differ from previously calculated historical series following collections of the securitised assets communicated or modified by the relevant Servicer after their effective dates

Origenación activo Asset origination	Total	1991	1992	1993	1994	1995	1996	1997	1998	1999	2000	2001	2002	2003
Principal titulizado (mill. €) Principal securitised (€ million)	690,017	0,087	0,341	1,123	3,457	3,649	12,672	34,124	51,879	69,401	49,598	63,297	85,159	315,229
Nº activos / Nº. of assets	13.476	6	26	77	197	187	619	1.300	1.747	1.904	1.141	1.073	1.188	4.011
1	0,00% 0	0,00% 0	0,00% 0	0,00% 0	0,00% 0	0,00% 0	0,00% 0	0,00% 0	0,00% 0	0,00% 0	0,00% 0	0,00% 0	0,00% 0	0,00% 0
2	0,16% 29	0,00% 0	0,00% 0	0,91% 1	0,00% 0	0,00% 0	0,00% 0	0,36% 3	0,13% 5	0,22% 5	0,12% 2	0,25% 4	0,22% 3	0,12% 6
3	0,37% 55	0,00% 0	0,00% 0	0,91% 1	0,00% 0	0,00% 0	0,05% 1	0,40% 4	0,13% 5	0,50% 9	0,37% 6	0,56% 8	0,61% 6	0,29% 15
4	0,62% 87	0,00% 0	0,00% 0	0,91% 1	0,00% 0	0,32% 1	0,29% 2	0,56% 5	0,14% 6	0,89% 15	1,14% 15	0,60% 9	1,17% 11	0,45% 22
5	0,83% 121	0,00% 0	0,00% 0	0,91% 1	0,25% 1	0,32% 1	0,41% 3	0,66% 7	0,42% 11	1,11% 19	1,57% 20	0,71% 12	1,41% 15	0,64% 31
6	0,95% 140	0,00% 0	0,00% 0	0,91% 1	0,25% 1	0,32% 1	0,41% 3	0,79% 9	0,49% 12	1,19% 22	2,15% 25	0,77% 13	1,67% 19	0,69% 34
7	1,08% 162	0,00% 0	0,00% 0	2,01% 2	0,25% 1	0,32% 1	0,87% 5	0,81% 10	0,54% 14	1,38% 26	2,38% 29	0,92% 16	1,91% 22	0,75% 36
8	1,24% 180	0,00% 0	0,00% 0	2,01% 2	0,25% 1	0,32% 1	0,87% 5	0,98% 12	0,61% 15	1,38% 26	2,41% 31	1,33% 19	2,15% 24	0,92% 44
9	1,43% 201	0,00% 0	0,00% 0	2,01% 2	0,43% 2	0,32% 1	0,87% 5	1,04% 14	0,68% 17	1,57% 27	2,44% 32	1,71% 23	2,20% 25	1,19% 53
10	1,50% 218	0,00% 0	0,00% 0	2,01% 2	0,43% 2	0,45% 2	0,87% 5	1,11% 16	0,81% 19	1,68% 30	2,44% 32	1,71% 23	2,39% 30	1,24% 57
11	1,52% 222	0,00% 0	0,00% 0	2,01% 2	0,43% 2	0,45% 2	0,87% 5	1,13% 17	0,81% 19	1,68% 30	2,45% 33	1,77% 24	2,39% 30	1,26% 58
12	1,54% 229	0,00% 0	0,00% 0	2,01% 2	0,43% 2	0,45% 2	0,87% 5	1,13% 17	0,89% 22	1,70% 32	2,47% 34	1,77% 24	2,39% 30	1,29% 59
13	1,59% 241	0,00% 0	0,00% 0	2,01% 2	0,43% 2	0,45% 2	0,87% 5	1,16% 20	0,89% 22	1,86% 34	2,49% 36	1,82% 25	2,39% 30	1,35% 63
14	1,63% 249	0,00% 0	0,00% 0	2,01% 2	0,43% 2	0,45% 2	0,89% 6	1,19% 21	0,92% 24	1,86% 34	2,55% 37	1,82% 25	2,41% 31	1,41% 65
15	1,67% 255	0,00% 0	0,00% 0	2,01% 2	0,43% 2	0,45% 2	1,20% 7	1,19% 22	0,92% 24	1,86% 34	2,55% 37	1,88% 26	2,61% 32	1,42% 67
16	1,68% 259	0,00% 0	0,00% 0	2,01% 2	0,53% 3	0,45% 2	1,20% 7	1,19% 22	0,92% 24	1,88% 35	2,58% 38	1,88% 26	2,61% 32	1,43% 68
17	1,78% 267	0,00% 0	0,00% 0	2,01% 2	0,53% 3	0,45% 2	1,20% 7	1,19% 22	0,92% 25	1,92% 36	2,58% 38	1,91% 27	2,80% 34	1,57% 71
18	1,78% 268	0,00% 0	0,00% 0	2,01% 2	0,53% 3	0,45% 2	1,20% 7	1,19% 22	0,92% 25	1,92% 36	2,58% 38	1,91% 27	2,84% 35	1,57% 71

## MBS BANCAJA 1 Fondo de Titulización de Activos

### Cartera de Activos Titulizados / Portfolio of Securitised Assets

**Análisis de morosidad:** Tasa de entrada acumulada en mora +3 meses (trimestres naturales desde constitución Fondo) - Detalle por años originación activos

**Delinquency analysis:** 3+ months cumulative delinquency rate (calendar quarters after the Fund is established) - Detailed by asset origination years

**Activos / Assets:** Préstamos hipotecarios (CTHs) / Mortgage loans

**Fecha / Date:** 31/10/2017

**Divisa / Currency:** EUR

Esta serie histórica calculada a esta fecha puede diferir de las series históricas calculadas con anterioridad a consecuencia de cobros de los activos titulizados comunicados o modificados por el Administrador correspondiente con posterioridad a sus fechas de efectividad / This historical series calculated as at today's date may differ from previously calculated historical series following collections of the securitised assets communicated or modified by the relevant Servicer after their effective dates

	Total	1991	1992	1993	1994	1995	1996	1997	1998	1999	2000	2001	2002	2003
19	1,90% 287	0,00% 0	0,00% 0	2,01% 2	0,54% 4	0,45% 2	1,20% 7	1,30% 24	0,94% 26	1,96% 37	2,58% 38	2,47% 36	2,84% 35	1,69% 76
20	2,06% 304	0,00% 0	0,00% 0	2,01% 2	0,54% 4	0,45% 2	1,20% 7	1,30% 24	0,97% 27	1,96% 37	2,72% 40	2,76% 40	3,27% 38	1,84% 83
21	2,22% 325	0,00% 0	0,00% 0	2,01% 2	0,54% 4	0,60% 3	1,20% 7	1,30% 24	0,97% 27	1,96% 37	3,24% 45	3,07% 43	3,47% 40	2,00% 93
22	2,34% 341	0,00% 0	0,00% 0	2,01% 2	0,54% 4	0,60% 3	1,20% 7	1,30% 24	1,27% 29	2,02% 39	3,41% 48	3,22% 44	3,47% 40	2,14% 101
23	2,54% 370	0,00% 0	0,00% 0	2,01% 2	0,54% 4	0,60% 3	1,20% 7	1,39% 27	1,29% 30	2,08% 42	3,55% 50	3,86% 51	4,01% 45	2,27% 109
24	2,63% 383	0,00% 0	0,00% 0	2,01% 2	0,54% 4	0,72% 4	1,20% 7	1,53% 28	1,29% 30	2,18% 44	3,56% 52	4,04% 53	4,06% 47	2,35% 112
25	2,75% 401	0,00% 0	0,00% 0	2,01% 2	0,54% 4	0,72% 4	1,20% 7	1,54% 29	1,43% 33	2,18% 44	3,56% 53	4,05% 54	4,36% 51	2,52% 120
26	2,88% 418	0,00% 0	0,00% 0	2,01% 2	0,54% 4	0,72% 4	1,21% 8	1,58% 30	1,43% 34	2,18% 44	3,56% 53	4,21% 57	4,56% 53	2,71% 129
27	2,90% 427	0,00% 0	0,00% 0	2,01% 2	0,54% 4	0,73% 5	1,21% 8	1,60% 32	1,45% 35	2,21% 45	3,58% 54	4,23% 58	4,59% 54	2,73% 130
28	2,96% 438	0,00% 0	0,00% 0	2,01% 2	0,54% 4	0,73% 5	1,21% 8	1,60% 32	1,57% 38	2,23% 46	3,59% 55	4,36% 60	4,65% 55	2,79% 133
29	3,03% 444	0,00% 0	0,00% 0	2,01% 2	0,54% 4	0,73% 5	1,21% 8	1,60% 32	1,57% 38	2,23% 46	3,59% 55	4,36% 60	4,99% 58	2,84% 136
30	3,09% 457	0,00% 0	0,00% 0	2,01% 2	0,54% 4	0,73% 5	1,21% 8	1,60% 32	1,58% 39	2,29% 48	3,59% 55	4,41% 62	5,06% 60	2,94% 142
31	3,19% 466	0,00% 0	0,00% 0	2,01% 2	0,54% 4	0,73% 5	1,21% 8	1,60% 32	1,79% 41	2,30% 49	3,59% 55	4,41% 62	5,29% 62	3,07% 146
32	3,32% 482	0,00% 0	0,00% 0	2,01% 2	0,54% 4	0,73% 5	1,21% 8	1,60% 32	1,82% 43	2,30% 49	3,71% 57	4,52% 63	5,66% 66	3,20% 153
33	3,51% 502	0,00% 0	0,00% 0	2,01% 2	0,54% 4	0,73% 5	1,21% 8	1,60% 32	1,82% 43	2,32% 51	3,82% 58	4,89% 67	6,02% 68	3,42% 164
34	3,61% 525	0,00% 0	0,00% 0	2,01% 2	0,54% 4	0,73% 5	1,21% 8	1,71% 35	1,88% 48	2,32% 51	3,83% 59	4,89% 67	6,10% 71	3,59% 175
35	3,69% 546	0,00% 0	0,00% 0	2,01% 2	0,54% 4	0,84% 6	1,21% 8	1,71% 35	2,06% 52	2,46% 56	4,00% 63	5,07% 69	6,13% 73	3,63% 178
36	3,84% 575	0,00% 0	0,00% 0	2,01% 2	0,54% 4	0,84% 6	1,21% 8	1,71% 35	2,08% 55	2,69% 60	4,09% 67	5,52% 72	6,15% 74	3,79% 192
37	3,89% 590	0,00% 0	0,00% 0	2,01% 2	0,54% 4	0,84% 6	1,21% 8	1,71% 35	2,13% 59	2,71% 63	4,09% 67	5,58% 73	6,19% 75	3,86% 198
38	3,95% 604	0,00% 0	0,00% 0	2,01% 2	0,54% 4	0,84% 6	1,21% 8	1,74% 36	2,14% 60	2,71% 64	4,12% 68	5,66% 76	6,53% 78	3,88% 202
39	4,02% 618	0,00% 0	0,00% 0	2,01% 2	0,54% 4	0,84% 6	1,21% 8	1,74% 36	2,14% 60	2,81% 68	4,12% 68	5,67% 77	6,53% 78	4,01% 211
40	4,11% 626	0,00% 0	0,00% 0	2,01% 2	0,54% 4	0,84% 6	1,21% 8	1,74% 36	2,14% 60	2,85% 70	4,12% 68	6,03% 80	6,76% 79	4,07% 213
41	4,15% 636	0,00% 0	0,00% 0	2,01% 2	0,54% 4	0,84% 6	1,21% 8	1,74% 36	2,14% 60	2,85% 72	4,12% 68	6,03% 80	6,77% 80	4,15% 220
42	4,17% 647	0,00% 0	0,00% 0	2,01% 2	0,54% 4	0,84% 6	1,21% 8	1,74% 36	2,16% 61	2,85% 73	4,29% 71	6,07% 83	6,77% 81	4,17% 222

## MBS BANCAJA 1 Fondo de Titulización de Activos

### Cartera de Activos Titulizados / Portfolio of Securitised Assets

**Análisis de morosidad:** Tasa de entrada acumulada en mora +3 meses (trimestres naturales desde constitución Fondo) - Detalle por años originación activos

**Delinquency analysis:** 3+ months cumulative delinquency rate (calendar quarters after the Fund is established) - Detailed by asset origination years

**Activos / Assets:** Préstamos hipotecarios (CTHs) / Mortgage loans

**Fecha / Date:** 31/10/2017

**Divisa / Currency:** EUR

Esta serie histórica calculada a esta fecha puede diferir de las series históricas calculadas con anterioridad a consecuencia de cobros de los activos titulizados comunicados o modificados por el Administrador correspondiente con posterioridad a sus fechas de efectividad / This historical series calculated as at today's date may differ from previously calculated historical series following collections of the securitised assets communicated or modified by the relevant Servicer after their effective dates

	Total	1991	1992	1993	1994	1995	1996	1997	1998	1999	2000	2001	2002	2003
43	4,21% 653	0,00% 0	0,00% 0	2,01% 2	0,54% 4	0,84% 6	1,21% 8	1,74% 36	2,16% 61	2,85% 74	4,29% 71	6,08% 84	6,92% 83	4,21% 224
44	4,26% 663	0,00% 0	0,00% 0	2,01% 2	0,54% 4	0,84% 6	1,21% 8	1,74% 36	2,18% 62	2,85% 74	4,30% 74	6,09% 86	6,92% 83	4,30% 228
45	4,27% 668	0,00% 0	0,00% 0	2,01% 2	0,54% 4	0,84% 6	1,35% 9	1,74% 36	2,18% 62	2,85% 74	4,30% 75	6,09% 86	6,96% 84	4,31% 230
46	4,30% 674	0,00% 0	0,00% 0	2,01% 2	0,54% 4	0,84% 6	1,35% 9	1,74% 36	2,18% 62	2,85% 74	4,30% 76	6,09% 86	7,14% 87	4,33% 232
47	4,31% 678	0,00% 0	0,00% 0	2,01% 2	0,54% 4	0,84% 6	1,35% 9	1,74% 36	2,19% 63	2,85% 74	4,30% 76	6,10% 87	7,14% 87	4,34% 234
48	4,31% 680	0,00% 0	0,00% 0	2,01% 2	0,54% 4	0,84% 6	1,35% 9	1,74% 36	2,19% 63	2,85% 74	4,30% 76	6,10% 88	7,14% 87	4,36% 235
49	4,34% 684	0,00% 0	0,00% 0	2,01% 2	0,54% 4	0,84% 6	1,35% 9	1,74% 36	2,19% 63	2,85% 74	4,30% 76	6,26% 91	7,14% 87	4,39% 236
50	4,34% 684	0,00% 0	0,00% 0	2,01% 2	0,54% 4	0,84% 6	1,35% 9	1,74% 36	2,19% 63	2,85% 74	4,30% 76	6,26% 91	7,14% 87	4,39% 236
51	4,34% 685	0,00% 0	0,00% 0	2,01% 2	0,54% 4	0,84% 6	1,35% 9	1,74% 36	2,19% 63	2,85% 74	4,30% 76	6,26% 91	7,14% 87	4,39% 237
52	4,36% 687	0,00% 0	0,00% 0	2,01% 2	0,54% 4	0,84% 6	1,35% 9	1,74% 36	2,19% 63	2,85% 74	4,30% 76	6,26% 91	7,14% 87	4,43% 239
53	4,37% 690	0,00% 0	0,00% 0	2,01% 2	0,54% 4	0,84% 6	1,35% 9	1,74% 36	2,19% 63	2,85% 74	4,36% 77	6,26% 91	7,14% 87	4,44% 241
54	4,37% 691	0,00% 0	0,00% 0	2,01% 2	0,54% 4	0,84% 6	1,35% 9	1,74% 36	2,19% 63	2,85% 74	4,36% 77	6,26% 91	7,14% 88	4,44% 241
55	4,37% 692	0,00% 0	0,00% 0	2,01% 2	0,54% 4	0,84% 6	1,35% 9	1,74% 36	2,19% 63	2,88% 75	4,36% 77	6,26% 91	7,14% 88	4,44% 241