

MBS BANCAJA 3 Fondo de Titulización de Activos

Cartera de Activos Titulizados / Portfolio of Securitised Assets

Análisis de morosidad: Tasa de entrada acumulada en mora +3 meses (trimestres naturales desde constitución Fondo) - Detalle por años originación activos

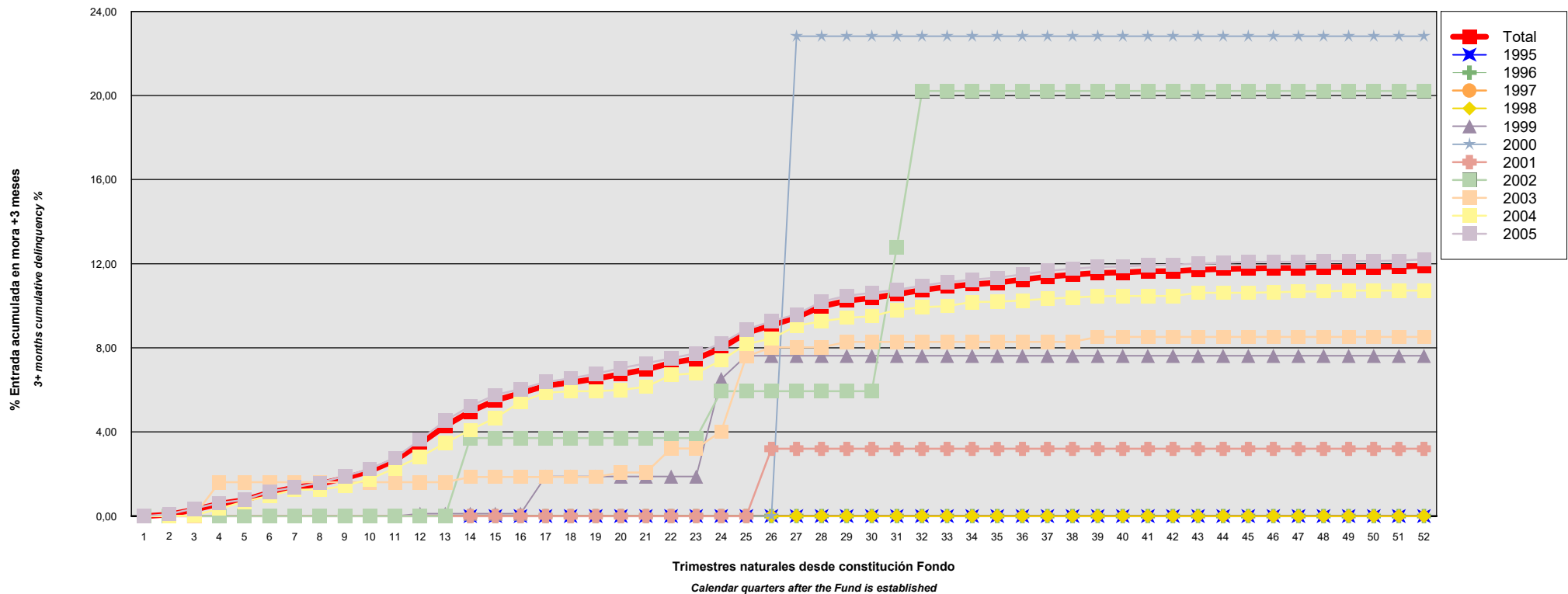
Delinquency analysis: 3+ months cumulative delinquency rate (calendar quarters after the Fund is established) - Detailed by asset origination years

Activos / Assets: Préstamos hipotecarios (CTHs) / Mortgage loans (PTCs)

Fecha / Date: 31/01/2019

Divisa / Currency: EUR

Esta serie histórica calculada a esta fecha puede diferir de las series históricas calculadas con anterioridad a consecuencia de cobros o actualización de información de los activos titulizados comunicados o modificados por el Administrador correspondiente con posterioridad a sus fechas de efectividad / This historical series calculated as at today's date may differ from previously calculated historical series following collections or information update of the securitised assets communicated or modified by the relevant Servicer after their effective dates



MBS BANCAJA 3 Fondo de Titulización de Activos

Cartera de Activos Titulizados / Portfolio of Securitised Assets

Análisis de morosidad: Tasa de entrada acumulada en mora +3 meses (trimestres naturales desde constitución Fondo) - Detalle por años originación activos

Delinquency analysis: 3+ months cumulative delinquency rate (calendar quarters after the Fund is established) - Detailed by asset origination years

Activos / Assets: Préstamos hipotecarios (CTHs) / Mortgage loans (PTCs)

Fecha / Date: 31/01/2019

Divisa / Currency: EUR

Esta serie histórica calculada a esta fecha puede diferir de las series históricas calculadas con anterioridad a consecuencia de cobros o actualización de información de los activos titulizados comunicados o modificados por el Administrador correspondiente con posterioridad a sus fechas de efectividad / This historical series calculated as at today's date may differ from previously calculated historical series following collections or information update of the securitised assets communicated or modified by the relevant Servicer after their effective dates

Originación activo Asset origination	Total	1995	1996	1997	1998	1999	2000	2001	2002	2003	2004	2005
Principal titulizado (mill. €) Principal securitised (€ million)	800,013	0,004	0,992	0,344	0,111	1,197	0,417	0,551	1,920	11,087	131,604	651,787
Nº activos / Nº. of assets	7.093	2	41	22	9	25	7	8	19	89	1.102	5.769
1	0,00% 0	0,00% 0	0,00% 0	0,00% 0	0,00% 0	0,00% 0	0,00% 0	0,00% 0	0,00% 0	0,00% 0	0,00% 0	0,00% 0
2	0,07% 7	0,00% 0	0,00% 0	0,00% 0	0,00% 0	0,00% 0	0,00% 0	0,00% 0	0,00% 0	0,00% 0	0,00% 0	0,09% 7
3	0,30% 21	0,00% 0	0,00% 0	0,00% 0	0,00% 0	0,00% 0	0,00% 0	0,00% 0	0,00% 0	0,00% 0	0,03% 1	0,36% 20
4	0,59% 37	0,00% 0	0,00% 0	0,00% 0	0,00% 0	0,00% 0	0,00% 0	0,00% 0	0,00% 0	1,61% 1	0,35% 4	0,62% 32
5	0,77% 49	0,00% 0	0,00% 0	0,00% 0	0,00% 0	0,00% 0	0,00% 0	0,00% 0	0,00% 0	1,61% 1	0,69% 6	0,78% 42
6	1,12% 65	0,00% 0	0,00% 0	0,00% 0	0,00% 0	0,00% 0	0,00% 0	0,00% 0	0,00% 0	1,61% 1	0,96% 9	1,16% 55
7	1,35% 77	0,00% 0	0,00% 0	0,00% 0	0,00% 0	0,00% 0	0,00% 0	0,00% 0	0,00% 0	1,61% 1	1,26% 11	1,37% 65
8	1,53% 91	0,00% 0	0,00% 0	0,00% 0	0,00% 0	0,00% 0	0,00% 0	0,00% 0	0,00% 0	1,61% 1	1,26% 11	1,59% 79
9	1,80% 109	0,00% 0	0,00% 0	0,00% 0	0,00% 0	0,00% 0	0,00% 0	0,00% 0	0,00% 0	1,61% 1	1,43% 13	1,89% 95
10	2,14% 132	0,00% 0	0,00% 0	0,00% 0	0,00% 0	0,00% 0	0,00% 0	0,00% 0	0,00% 0	1,61% 1	1,76% 16	2,25% 115
11	2,65% 162	0,00% 0	0,00% 0	0,00% 0	0,00% 0	0,00% 0	0,00% 0	0,00% 0	0,00% 0	1,61% 1	2,27% 19	2,77% 142
12	3,44% 211	0,00% 0	0,00% 0	0,00% 0	0,00% 0	0,11% 1	0,00% 0	0,00% 0	0,00% 0	1,61% 1	2,81% 25	3,63% 184
13	4,29% 261	0,00% 0	0,00% 0	0,00% 0	0,00% 0	0,11% 1	0,00% 0	0,00% 0	0,00% 0	1,61% 1	3,47% 30	4,54% 229
14	4,97% 306	0,00% 0	0,00% 0	0,00% 0	0,00% 0	0,11% 1	0,00% 0	0,00% 0	3,71% 1	1,86% 2	4,10% 35	5,23% 267
15	5,50% 339	0,00% 0	0,00% 0	0,00% 0	0,00% 0	0,11% 1	0,00% 0	0,00% 0	3,71% 1	1,86% 2	4,66% 39	5,76% 296
16	5,85% 360	0,00% 0	0,00% 0	0,00% 0	0,00% 0	0,11% 1	0,00% 0	0,00% 0	3,71% 1	1,86% 2	5,43% 44	6,04% 312
17	6,20% 384	0,00% 0	0,00% 0	0,00% 0	0,00% 0	1,88% 2	0,00% 0	0,00% 0	3,71% 1	1,86% 2	5,87% 47	6,38% 332
18	6,35% 397	0,00% 0	0,00% 0	0,00% 0	0,00% 0	1,88% 2	0,00% 0	0,00% 0	3,71% 1	1,86% 2	5,94% 48	6,55% 344

MBS BANCAJA 3 Fondo de Titulización de Activos

Cartera de Activos Titulizados / Portfolio of Securitised Assets

Análisis de morosidad: Tasa de entrada acumulada en mora +3 meses (trimestres naturales desde constitución Fondo) - Detalle por años originación activos

Delinquency analysis: 3+ months cumulative delinquency rate (calendar quarters after the Fund is established) - Detailed by asset origination years

Activos / Assets: Préstamos hipotecarios (CTHs) / Mortgage loans (PTCs)

Fecha / Date: 31/01/2019

Divisa / Currency: EUR

Esta serie histórica calculada a esta fecha puede diferir de las series históricas calculadas con anterioridad a consecuencia de cobros o actualización de información de los activos titulizados comunicados o modificados por el Administrador correspondiente con posterioridad a sus fechas de efectividad / This historical series calculated as at today's date may differ from previously calculated historical series following collections or information update of the securitised assets communicated or modified by the relevant Servicer after their effective dates

	Total	1995	1996	1997	1998	1999	2000	2001	2002	2003	2004	2005
19	6,53% 412	0,00% 0	0,00% 0	0,00% 0	0,00% 0	1,88% 2	0,00% 0	0,00% 0	3,71% 1	1,86% 2	5,94% 48	6,77% 359
20	6,75% 428	0,00% 0	0,00% 0	0,00% 0	0,00% 0	1,88% 2	0,00% 0	0,00% 0	3,71% 1	2,07% 3	6,00% 49	7,03% 373
21	6,97% 443	0,00% 0	0,00% 0	0,00% 0	0,00% 0	1,88% 2	0,00% 0	0,00% 0	3,71% 1	2,07% 3	6,15% 51	7,26% 386
22	7,28% 465	0,00% 0	0,00% 0	0,00% 0	0,00% 0	1,88% 2	0,00% 0	0,00% 0	3,71% 1	3,22% 5	6,71% 56	7,51% 401
23	7,48% 484	0,00% 0	0,00% 0	0,00% 0	0,00% 0	1,88% 2	0,00% 0	0,00% 0	3,71% 1	3,22% 5	6,80% 58	7,74% 418
24	7,98% 518	0,00% 0	0,00% 0	0,00% 0	0,00% 0	6,52% 3	0,00% 0	0,00% 0	5,94% 2	4,03% 6	7,40% 64	8,21% 443
25	8,71% 565	0,00% 0	0,00% 0	0,00% 0	0,00% 0	7,62% 4	0,00% 0	0,00% 0	5,94% 2	7,59% 7	8,18% 74	8,88% 478
26	9,07% 603	0,00% 0	0,00% 0	0,00% 0	0,00% 0	7,62% 4	0,00% 0	3,20% 1	5,94% 2	8,03% 8	8,44% 78	9,26% 510
27	9,45% 637	0,00% 0	0,00% 0	0,00% 0	0,00% 0	7,62% 4	22,82% 1	3,20% 1	5,94% 2	8,03% 8	9,05% 85	9,59% 536
28	9,97% 678	0,00% 0	0,00% 0	0,00% 0	0,00% 0	7,62% 4	22,82% 1	3,20% 1	5,94% 2	8,03% 8	9,26% 89	10,19% 573
29	10,24% 703	0,00% 0	0,00% 0	0,00% 0	0,00% 0	7,62% 4	22,82% 1	3,20% 1	5,94% 2	8,29% 9	9,43% 90	10,48% 596
30	10,37% 712	0,00% 0	0,00% 0	0,00% 0	0,00% 0	7,62% 4	22,82% 1	3,20% 1	5,94% 2	8,29% 9	9,50% 91	10,62% 604
31	10,55% 729	0,00% 0	0,00% 0	0,00% 0	0,00% 0	7,62% 4	22,82% 1	3,20% 1	12,80% 3	8,29% 9	9,80% 95	10,76% 616
32	10,75% 746	0,00% 0	0,00% 0	0,00% 0	0,00% 0	7,62% 4	22,82% 1	3,20% 1	20,22% 4	8,29% 9	9,93% 97	10,96% 630
33	10,90% 764	0,00% 0	0,00% 0	0,00% 0	0,00% 0	7,62% 4	22,82% 1	3,20% 1	20,22% 4	8,29% 9	9,98% 99	11,13% 646
34	11,02% 773	0,00% 0	0,00% 0	0,00% 0	0,00% 0	7,62% 4	22,82% 1	3,20% 1	20,22% 4	8,29% 9	10,18% 101	11,24% 653
35	11,10% 783	0,00% 0	0,00% 0	0,00% 0	0,00% 0	7,62% 4	22,82% 1	3,20% 1	20,22% 4	8,29% 9	10,20% 102	11,34% 662
36	11,24% 793	0,00% 0	0,00% 0	0,00% 0	0,00% 0	7,62% 4	22,82% 1	3,20% 1	20,22% 4	8,29% 9	10,25% 103	11,49% 671
37	11,39% 809	0,00% 0	0,00% 0	0,00% 0	0,00% 0	7,62% 4	22,82% 1	3,20% 1	20,22% 4	8,29% 9	10,33% 105	11,66% 685
38	11,48% 817	0,00% 0	0,00% 0	0,00% 0	0,00% 0	7,62% 4	22,82% 1	3,20% 1	20,22% 4	8,29% 9	10,39% 106	11,76% 692
39	11,56% 828	0,00% 0	0,00% 0	0,00% 0	0,00% 0	7,62% 4	22,82% 1	3,20% 1	20,22% 4	8,52% 10	10,45% 108	11,85% 700
40	11,58% 831	0,00% 0	0,00% 0	0,00% 0	0,00% 0	7,62% 4	22,82% 1	3,20% 1	20,22% 4	8,52% 10	10,46% 109	11,87% 702
41	11,64% 839	0,00% 0	0,00% 0	0,00% 0	0,00% 0	7,62% 4	22,82% 1	3,20% 1	20,22% 4	8,52% 10	10,46% 109	11,93% 710
42	11,65% 841	0,00% 0	0,00% 0	0,00% 0	0,00% 0	7,62% 4	22,82% 1	3,20% 1	20,22% 4	8,52% 10	10,46% 109	11,95% 712

MBS BANCAJA 3 Fondo de Titulización de Activos

Cartera de Activos Titulizados / Portfolio of Securitised Assets

Análisis de morosidad: Tasa de entrada acumulada en mora +3 meses (trimestres naturales desde constitución Fondo) - Detalle por años originación activos

Delinquency analysis: 3+ months cumulative delinquency rate (calendar quarters after the Fund is established) - Detailed by asset origination years

Activos / Assets: Préstamos hipotecarios (CTHs) / Mortgage loans (PTCs)

Fecha / Date: 31/01/2019

Divisa / Currency: EUR

Esta serie histórica calculada a esta fecha puede diferir de las series históricas calculadas con anterioridad a consecuencia de cobros o actualización de información de los activos titulizados comunicados o modificados por el Administrador correspondiente con posterioridad a sus fechas de efectividad / This historical series calculated as at today's date may differ from previously calculated historical series following collections or information update of the securitised assets communicated or modified by the relevant Servicer after their effective dates

	Total	1995	1996	1997	1998	1999	2000	2001	2002	2003	2004	2005
43	11,72% 849	0,00% 0	0,00% 0	0,00% 0	0,00% 0	7,62% 4	22,82% 1	3,20% 1	20,22% 4	8,52% 10	10,62% 110	12,01% 719
44	11,75% 850	0,00% 0	0,00% 0	0,00% 0	0,00% 0	7,62% 4	22,82% 1	3,20% 1	20,22% 4	8,52% 10	10,62% 110	12,04% 720
45	11,78% 854	0,00% 0	0,00% 0	0,00% 0	0,00% 0	7,62% 4	22,82% 1	3,20% 1	20,22% 4	8,52% 10	10,62% 110	12,09% 724
46	11,80% 856	0,00% 0	0,00% 0	0,00% 0	0,00% 0	7,62% 4	22,82% 1	3,20% 1	20,22% 4	8,52% 10	10,64% 111	12,09% 725
47	11,80% 857	0,00% 0	0,00% 0	0,00% 0	0,00% 0	7,62% 4	22,82% 1	3,20% 1	20,22% 4	8,52% 10	10,68% 112	12,09% 725
48	11,83% 861	0,00% 0	0,00% 0	0,00% 0	0,00% 0	7,62% 4	22,82% 1	3,20% 1	20,22% 4	8,52% 10	10,68% 112	12,13% 729
49	11,84% 863	0,00% 0	0,00% 0	0,00% 0	0,00% 0	7,62% 4	22,82% 1	3,20% 1	20,22% 4	8,52% 10	10,73% 114	12,13% 729
50	11,84% 864	0,00% 0	0,00% 0	0,00% 0	0,00% 0	7,62% 4	22,82% 1	3,20% 1	20,22% 4	8,52% 10	10,73% 114	12,13% 730
51	11,86% 866	0,00% 0	0,00% 0	0,00% 0	0,00% 0	7,62% 4	22,82% 1	3,20% 1	20,22% 4	8,52% 10	10,73% 114	12,15% 732
52	11,90% 869	0,00% 0	0,00% 0	0,00% 0	0,00% 0	7,62% 4	22,82% 1	3,20% 1	20,22% 4	8,52% 10	10,73% 114	12,21% 735