

MBS BANCAJA 5 Fondo de Titulización de Activos

Cartera de Activos Titulizados / Portfolio of Securitised Assets

Análisis de morosidad: Tasa de morosidad +3 meses

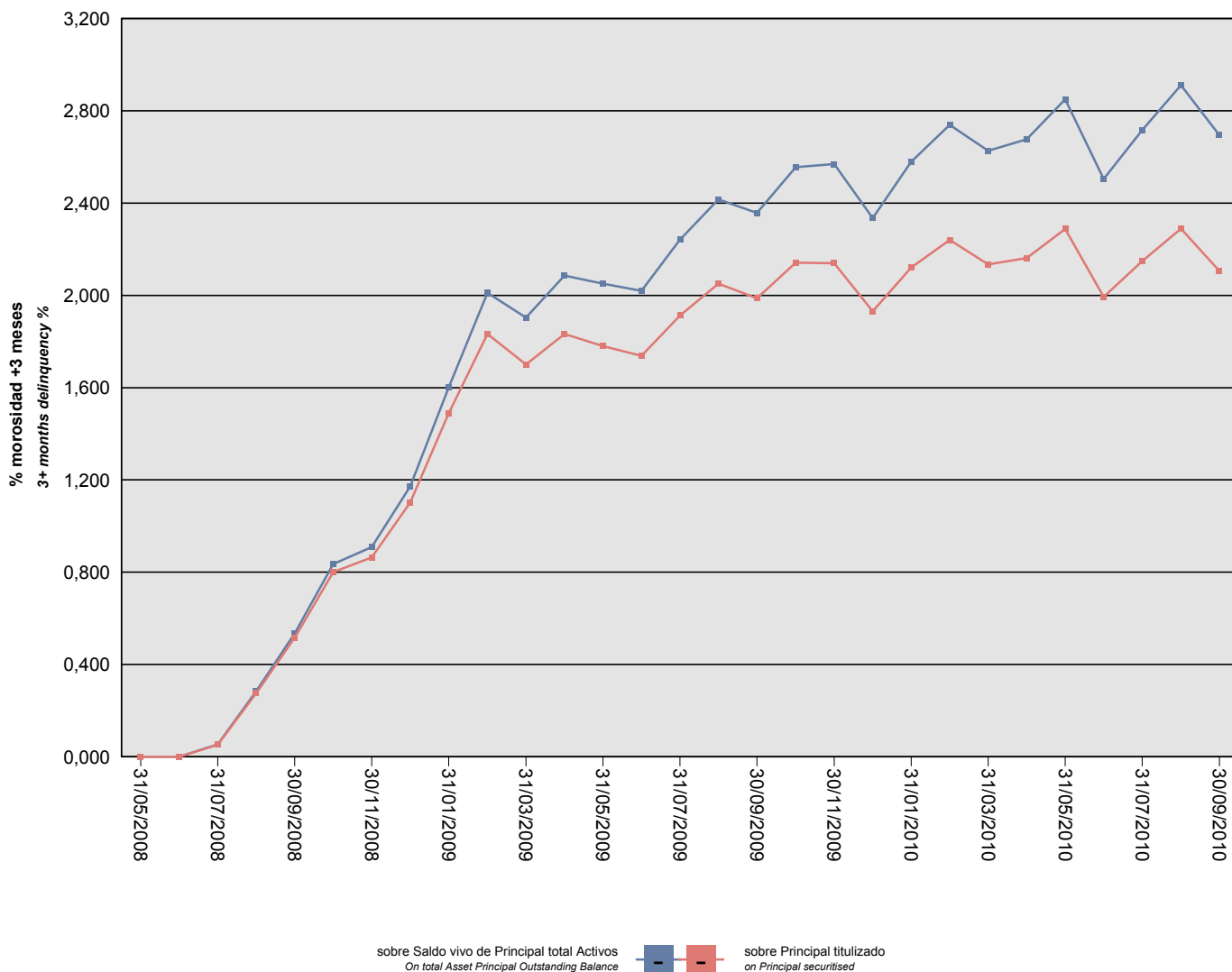
Delinquency analysis: 3+ months delinquency rate

Activos / Assets: Préstamos hipotecarios (CTHs) / Mortgage loans

Fecha / Date: 30/09/2010

Divisa / Currency: EUR

Esta serie histórica calculada a esta fecha puede diferir de las series históricas calculadas con anterioridad a consecuencia de cobros de los activos titulizados comunicados o modificados por el Administrador correspondiente con posterioridad a sus fechas de efectividad / This historical series calculated as at today's date may differ from previously calculated historical series following collections of the securitised assets communicated or modified by the relevant Servicer after their effective dates



MBS BANCAJA 5 Fondo de Titulización de Activos

Cartera de Activos Titulizados / Portfolio of Securitised Assets

Análisis de morosidad: Tasa de morosidad +3 meses

Delinquency analysis: 3+ months delinquency rate

Activos / Assets: Préstamos hipotecarios (CTHs) / Mortgage loans

Fecha / Date: 30/09/2010

Divisa / Currency: EUR

Esta serie histórica calculada a esta fecha puede diferir de las series históricas calculadas con anterioridad a consecuencia de cobros de los activos titulizados comunicados o modificados por el Administrador correspondiente con posterioridad a sus fechas de efectividad / This historical series calculated as at today's date may differ from previously calculated historical series following collections of the securitised assets communicated or modified by the relevant Servicer after their effective dates

Fecha Date	Saldo vivo de Activos en mora (Ppal. Miles €) Delinquent Asset Outstanding Balance (€ thou. Principal)	% morosidad +3 meses 3+ months delinquency %	
		sobre Saldo vivo de Principal total Activos On total Asset Principal Outstanding Balance	sobre Principal titulado on Principal securitised
31/05/2008	0,000	0,00%	0,00%
30/06/2008	0,000	0,00%	0,00%
31/07/2008	965,476	0,05%	0,05%
31/08/2008	5.102,789	0,28%	0,28%
30/09/2008	9.543,594	0,53%	0,52%
31/10/2008	14.800,511	0,84%	0,80%
30/11/2008	15.993,989	0,91%	0,86%
31/12/2008	20.398,078	1,17%	1,10%
31/01/2009	27.550,701	1,60%	1,49%
28/02/2009	33.915,808	2,01%	1,83%
31/03/2009	31.461,099	1,90%	1,70%
30/04/2009	33.918,209	2,09%	1,83%
31/05/2009	32.938,165	2,05%	1,78%
30/06/2009	32.153,935	2,02%	1,74%
31/07/2009	35.390,214	2,24%	1,91%
31/08/2009	37.933,650	2,42%	2,05%
30/09/2009	36.766,792	2,36%	1,99%
31/10/2009	39.619,432	2,56%	2,14%
30/11/2009	39.581,695	2,57%	2,14%
31/12/2009	35.722,448	2,34%	1,93%
31/01/2010	39.238,814	2,58%	2,12%
28/02/2010	41.445,358	2,74%	2,24%
31/03/2010	39.479,923	2,63%	2,13%
30/04/2010	39.989,642	2,68%	2,16%
31/05/2010	42.333,367	2,85%	2,29%
30/06/2010	36.878,343	2,50%	1,99%
31/07/2010	39.761,112	2,72%	2,15%
31/08/2010	42.359,920	2,91%	2,29%
30/09/2010	38.967,176	2,69%	2,11%