

MBS BANCAJA 5 Fondo de Titulización de Activos

Cartera de Activos Titulizados / Portfolio of Securitised Assets

Análisis de morosidad: Tasa de recuperación de mora 18 meses* (trimestres desde entrada en mora*) - Detalle por trimestres de entrada en mora**

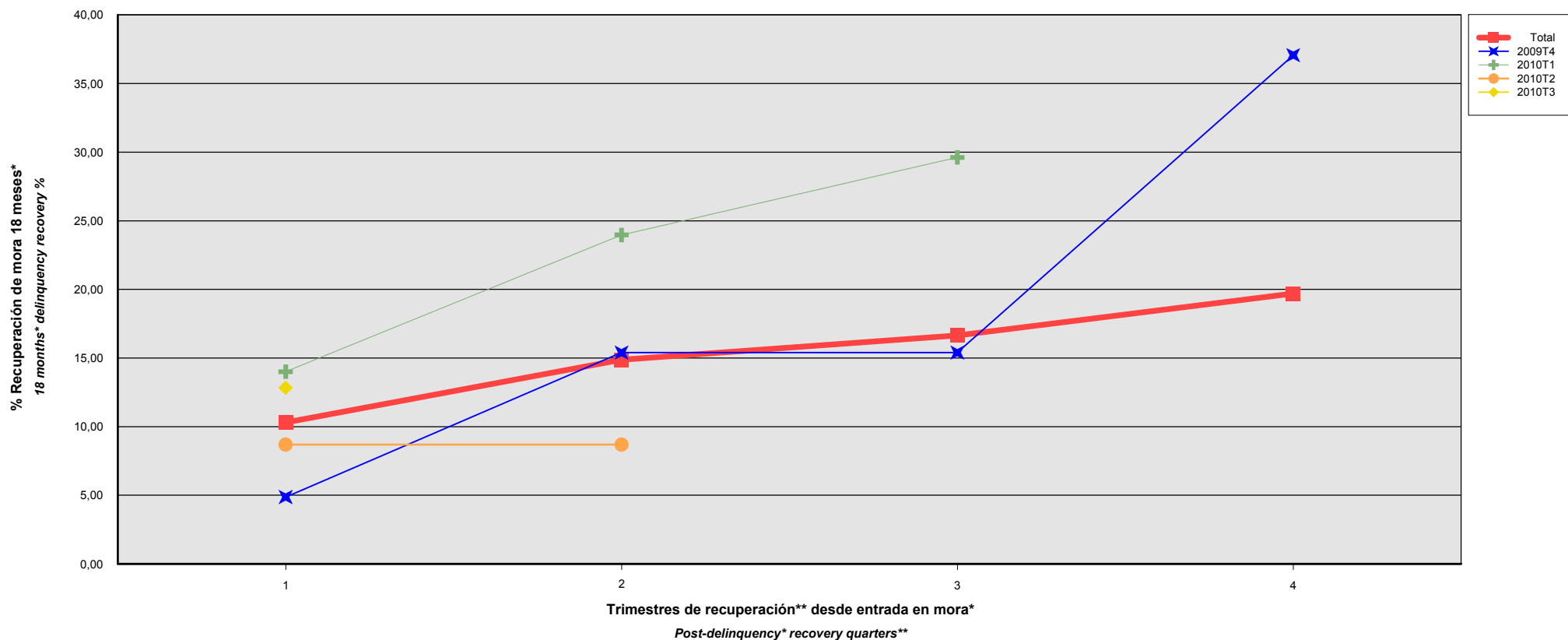
Delinquency analysis: 18 months* delinquency recovery rate (quarters after delinquency* occurs) - Detailed by quarters of occurrence**

Activos / Assets: Préstamos hipotecarios (CTHs) / Mortgage loans

Fecha / Date: 30/09/2010

Divisa / Currency: EUR

Esta serie histórica calculada a esta fecha puede diferir de las series históricas calculadas con anterioridad a consecuencia de cobros de los activos titulizados comunicados o modificados por el Administrador correspondiente con posterioridad a sus fechas de efectividad / This historical series calculated as at today's date may differ from previously calculated historical series following collections of the securitised assets communicated or modified by the relevant Servicer after their effective dates



*Incluye en su caso los activos titulizados clasificados como dudosos/fallidos por duda razonable sobre reembolso total
**Includes securitised assets, if any, classified as doubtful or bad debts because there are reasonable doubts as to full repayment*

**Sólo se muestran datos de periodos en los que hay entradas en mora analizada
***Details are only given for periods in which analysed delinquencies occur*

MBS BANCAJA 5 Fondo de Titulización de Activos

Cartera de Activos Titulizados / Portfolio of Securitised Assets

Análisis de morosidad: Tasa de recuperación de mora 18 meses* (trimestres desde entrada en mora*) - Detalle por trimestres de entrada en mora**

Delinquency analysis: 18 months* delinquency recovery rate (quarters after delinquency* occurs) - Detailed by quarters of occurrence**

Activos / Assets: Préstamos hipotecarios (CTHs) / Mortgage loans

Fecha / Date: 30/09/2010

Divisa / Currency: EUR

Esta serie histórica calculada a esta fecha puede diferir de las series históricas calculadas con anterioridad a consecuencia de cobros de los activos titulizados comunicados o modificados por el Administrador correspondiente con posterioridad a sus fechas de efectividad / This historical series calculated as at today's date may differ from previously calculated historical series following collections of the securitised assets communicated or modified by the relevant Servicer after their effective dates

Entrada en mora* Delinquency*	Total	2009T4	2010T1	2010T2	2010T3
Σ Saldo Vivo Activos entrada mora* (Ppal. Miles €) <i>Outstanding Balance of Assets upon delinquency* (€ thou. Principal) Σ</i>	16.958,160	2.392,326	5.269,795	7.257,185	2.038,854
Nº Activos / Nº. of Assets	114	15	33	44	22
1	10,30%	4,87%	14,00%	8,70%	12,83%
2	14,88%	15,39%	23,97%	8,70%	
3	16,64%	15,39%	29,61%		
4	19,69%	37,07%			

*Incluye en su caso los activos titulizados clasificados como dudosos/fallidos por duda razonable sobre reembolso total
*Includes securitised assets, if any, classified as doubtful or bad debts because there are reasonable doubts as to full repayment

**Sólo se muestran datos de periodos en los que hay entradas en mora analizada
**Details are only given for periods in which analysed delinquencies occur