

RURAL HIPOTECARIO GLOBAL I Fondo de Titulización de Activos

Cartera de Activos Titulizados / Portfolio of Securitised Assets

Análisis de morosidad: Tasa de entrada acumulada en mora +3 meses (trimestres naturales desde constitución Fondo) - Detalle por años originación activos

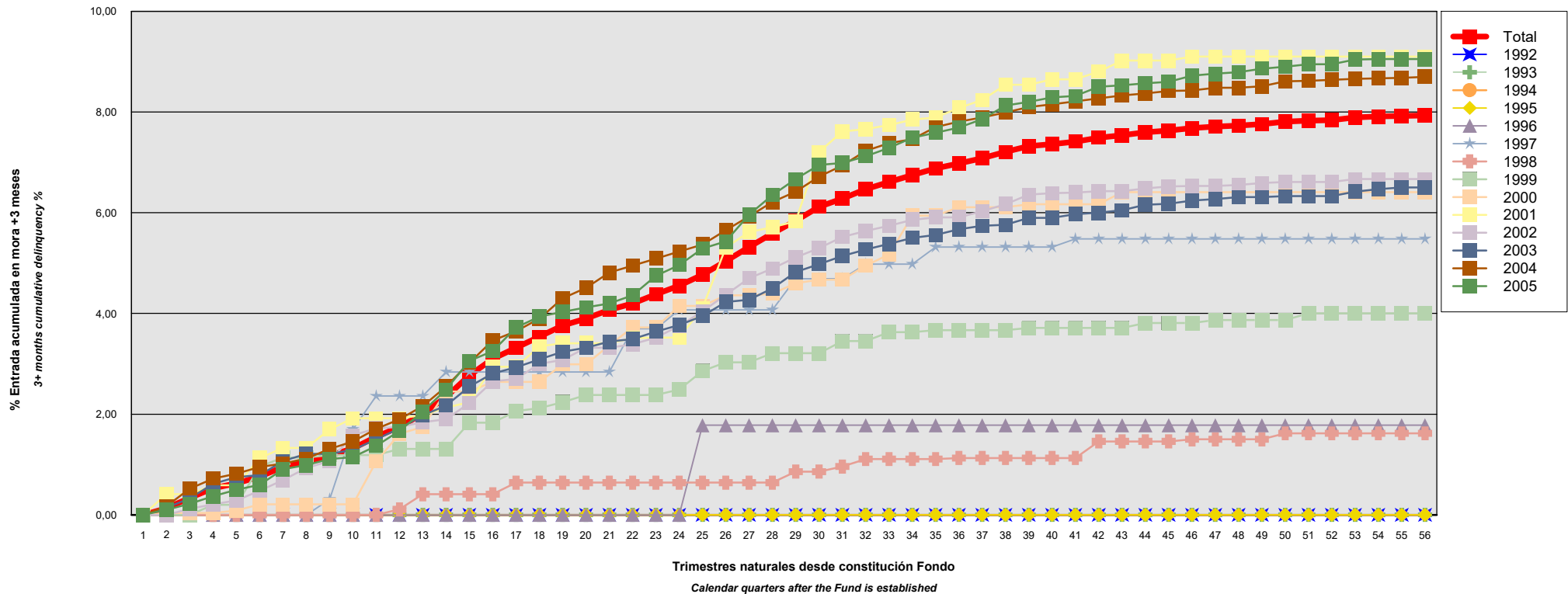
Delinquency analysis: 3+ months cumulative delinquency rate (calendar quarters after the Fund is established) - Detailed by asset origination years

Activos / Assets: Préstamos hipotecarios vivienda (CTHs) / Residential mortgage loans (PTCs)

Fecha / Date: 31/08/2019

Divisa / Currency: EUR

Esta serie histórica calculada a esta fecha puede diferir de las series históricas calculadas con anterioridad a consecuencia de cobros o actualización de información de los activos titulizados comunicados o modificados por el Administrador correspondiente con posterioridad a sus fechas de efectividad / This historical series calculated as at today's date may differ from previously calculated historical series following collections or information update of the securitised assets communicated or modified by the relevant Servicer after their effective dates



RURAL HIPOTECARIO GLOBAL I Fondo de Titulización de Activos

Cartera de Activos Titulizados / Portfolio of Securitised Assets

Análisis de morosidad: Tasa de entrada acumulada en mora +3 meses (trimestres naturales desde constitución Fondo) - Detalle por años originación activos

Delinquency analysis: 3+ months cumulative delinquency rate (calendar quarters after the Fund is established) - Detailed by asset origination years

Activos / Assets: Préstamos hipotecarios vivienda (CTHs) / Residential mortgage loans (PTCs)

Fecha / Date: 31/08/2019

Divisa / Currency: EUR

Esta serie histórica calculada a esta fecha puede diferir de las series históricas calculadas con anterioridad a consecuencia de cobros o actualización de información de los activos titulizados comunicados o modificados por el Administrador correspondiente con posterioridad a sus fechas de efectividad / This historical series calculated as at today's date may differ from previously calculated historical series following collections or information update of the securitised assets communicated or modified by the relevant Servicer after their effective dates

Origenación activo Asset origination	Total	1992	1993	1994	1995	1996	1997	1998	1999	2000	2001	2002	2003	2004	2005
Principal titulizado (mill. €) Principal securitised (€ million)	1.065,202	0,003	0,045	0,141	0,473	1,297	6,499	14,286	21,953	25,011	33,311	94,750	198,132	414,333	254,967
Nº activos / Nº. of assets	12.986	1	3	10	11	42	132	288	430	396	506	1.225	2.426	4.760	2.756
1	0,00% 0	0,00% 0	0,00% 0	0,00% 0	0,00% 0	0,00% 0	0,00% 0	0,00% 0	0,00% 0	0,00% 0	0,00% 0	0,00% 0	0,00% 0	0,00% 0	0,00% 0
2	0,13% 15	0,00% 0	0,00% 0	0,00% 0	0,00% 0	0,00% 0	0,00% 0	0,00% 0	0,00% 0	0,04% 1	0,41% 2	0,00% 0	0,14% 3	0,17% 6	0,10% 3
3	0,34% 37	0,00% 0	0,00% 0	0,00% 0	0,00% 0	0,00% 0	0,00% 0	0,00% 0	0,00% 0	0,04% 1	0,41% 2	0,12% 2	0,33% 5	0,52% 20	0,22% 7
4	0,53% 63	0,00% 0	0,00% 0	0,00% 0	0,00% 0	0,00% 0	0,00% 0	0,00% 0	0,20% 1	0,04% 1	0,59% 3	0,21% 4	0,62% 11	0,72% 32	0,37% 11
5	0,63% 76	0,00% 0	0,00% 0	0,00% 0	0,00% 0	0,00% 0	0,00% 0	0,00% 0	0,20% 1	0,09% 2	0,59% 3	0,29% 5	0,75% 14	0,82% 36	0,50% 15
6	0,76% 97	0,00% 0	0,00% 0	0,00% 0	0,00% 0	0,00% 0	0,00% 0	0,00% 0	0,96% 4	0,21% 3	1,13% 5	0,48% 8	0,79% 16	0,95% 43	0,60% 18
7	0,95% 120	0,00% 0	0,00% 0	0,00% 0	0,00% 0	0,00% 0	0,00% 0	0,00% 0	1,14% 7	0,21% 3	1,33% 6	0,69% 11	1,07% 20	1,02% 48	0,91% 25
8	1,05% 133	0,00% 0	0,00% 0	0,00% 0	0,00% 0	0,00% 0	0,00% 0	0,00% 0	1,14% 7	0,21% 3	1,33% 6	0,93% 13	1,21% 23	1,12% 53	0,99% 28
9	1,18% 148	0,00% 0	0,00% 0	0,00% 0	0,00% 0	0,00% 0	0,31% 1	0,00% 0	1,19% 8	0,21% 3	1,70% 7	1,07% 15	1,21% 23	1,31% 59	1,11% 32
10	1,32% 167	0,00% 0	0,00% 0	0,00% 0	0,00% 0	0,00% 0	1,70% 3	0,00% 0	1,19% 8	0,21% 3	1,92% 8	1,58% 21	1,29% 25	1,46% 65	1,15% 34
11	1,55% 193	0,00% 0	0,00% 0	0,00% 0	0,00% 0	0,00% 0	2,36% 4	0,00% 0	1,19% 8	1,06% 4	1,92% 8	1,72% 23	1,50% 30	1,71% 74	1,37% 42
12	1,75% 219	0,00% 0	0,00% 0	0,00% 0	0,00% 0	0,00% 0	2,36% 4	0,11% 1	1,31% 9	1,61% 5	1,92% 8	1,75% 24	1,72% 35	1,90% 83	1,67% 50
13	2,01% 254	0,00% 0	0,00% 0	0,00% 0	0,00% 0	0,00% 0	2,36% 4	0,41% 2	1,31% 9	1,75% 6	1,98% 9	1,84% 26	1,98% 42	2,16% 96	2,05% 60
14	2,34% 293	0,00% 0	0,00% 0	0,00% 0	0,00% 0	0,00% 0	2,84% 5	0,41% 2	1,31% 9	2,45% 8	2,13% 10	1,90% 27	2,17% 47	2,55% 113	2,49% 72
15	2,77% 350	0,00% 0	0,00% 0	0,00% 0	0,00% 0	0,00% 0	2,84% 5	0,41% 2	1,83% 12	2,45% 8	2,24% 11	2,22% 31	2,55% 57	3,02% 133	3,06% 91
16	3,10% 389	0,00% 0	0,00% 0	0,00% 0	0,00% 0	0,00% 0	2,84% 5	0,41% 2	1,83% 12	2,64% 9	2,94% 14	2,65% 37	2,81% 63	3,46% 150	3,25% 97
17	3,32% 417	0,00% 0	0,00% 0	0,00% 0	0,00% 0	0,00% 0	2,84% 5	0,64% 3	2,06% 13	2,64% 9	2,94% 14	2,70% 38	2,93% 66	3,65% 160	3,72% 109
18	3,54% 451	0,00% 0	0,00% 0	0,00% 0	0,00% 0	0,00% 0	2,84% 5	0,64% 3	2,12% 14	2,64% 9	3,35% 15	3,00% 42	3,09% 74	3,90% 175	3,94% 114

RURAL HIPOTECARIO GLOBAL I Fondo de Titulización de Activos

Cartera de Activos Titulizados / Portfolio of Securitised Assets

Análisis de morosidad: Tasa de entrada acumulada en mora +3 meses (trimestres naturales desde constitución Fondo) - Detalle por años originación activos

Delinquency analysis: 3+ months cumulative delinquency rate (calendar quarters after the Fund is established) - Detailed by asset origination years

Activos / Assets: Préstamos hipotecarios vivienda (CTHs) / Residential mortgage loans (PTCs)

Fecha / Date: 31/08/2019

Divisa / Currency: EUR

Esta serie histórica calculada a esta fecha puede diferir de las series históricas calculadas con anterioridad a consecuencia de cobros o actualización de información de los activos titulizados comunicados o modificados por el Administrador correspondiente con posterioridad a sus fechas de efectividad / This historical series calculated as at today's date may differ from previously calculated historical series following collections or information update of the securitised assets communicated or modified by the relevant Servicer after their effective dates

	Total	1992	1993	1994	1995	1996	1997	1998	1999	2000	2001	2002	2003	2004	2005
19	3,76% 482	0,00% 0	0,00% 0	0,00% 0	0,00% 0	0,00% 0	2,84% 5	0,64% 3	2,24% 15	2,99% 10	3,41% 16	3,08% 43	3,24% 78	4,30% 194	4,03% 118
20	3,90% 508	0,00% 0	0,00% 0	0,00% 0	0,00% 0	0,00% 0	2,84% 5	0,64% 3	2,38% 16	2,99% 10	3,41% 16	3,32% 48	3,32% 82	4,51% 207	4,12% 121
21	4,07% 528	0,00% 0	0,00% 0	0,00% 0	0,00% 0	0,00% 0	2,84% 5	0,64% 3	2,38% 16	3,37% 11	3,41% 16	3,32% 48	3,44% 86	4,81% 219	4,20% 124
22	4,20% 547	0,00% 0	0,00% 0	0,00% 0	0,00% 0	0,00% 0	3,70% 6	0,64% 3	2,38% 16	3,72% 13	3,51% 17	3,39% 49	3,49% 87	4,95% 227	4,36% 129
23	4,38% 577	0,00% 0	0,00% 0	0,00% 0	0,00% 0	0,00% 0	3,70% 6	0,64% 3	2,38% 16	3,72% 13	3,52% 19	3,52% 53	3,64% 91	5,09% 235	4,75% 141
24	4,55% 610	0,00% 0	0,00% 0	0,00% 0	0,00% 0	0,00% 0	4,07% 7	0,64% 3	2,49% 19	4,15% 15	3,52% 19	3,75% 56	3,77% 97	5,23% 244	4,96% 150
25	4,77% 644	0,00% 0	0,00% 0	0,00% 0	0,00% 0	1,78% 1	4,07% 7	0,64% 3	2,86% 21	4,15% 15	4,11% 23	4,04% 61	3,95% 102	5,37% 252	5,29% 159
26	5,04% 689	0,00% 0	0,00% 0	0,00% 0	0,00% 0	1,78% 1	4,07% 7	0,64% 3	3,03% 22	4,36% 16	5,31% 27	4,37% 65	4,23% 113	5,65% 270	5,43% 165
27	5,32% 731	0,00% 0	0,00% 0	0,00% 0	0,00% 0	1,78% 1	4,07% 7	0,64% 3	3,03% 22	4,36% 16	5,62% 30	4,70% 69	4,27% 115	5,93% 289	5,96% 179
28	5,59% 770	0,00% 0	0,00% 0	0,00% 0	0,00% 0	1,78% 1	4,07% 7	0,64% 3	3,21% 24	4,39% 17	5,71% 31	4,89% 72	4,50% 121	6,21% 304	6,35% 190
29	5,84% 814	0,00% 0	0,00% 0	0,00% 0	0,00% 0	1,78% 1	4,69% 9	0,86% 4	3,21% 24	4,60% 19	5,83% 32	5,11% 76	4,82% 129	6,42% 317	6,67% 203
30	6,12% 856	0,00% 0	0,00% 0	0,00% 0	0,00% 0	1,78% 1	4,69% 9	0,86% 4	3,21% 24	4,67% 20	7,21% 35	5,30% 78	4,98% 137	6,72% 335	6,95% 213
31	6,28% 886	0,00% 0	0,00% 0	0,00% 0	0,00% 0	1,78% 1	4,69% 9	0,96% 5	3,45% 25	4,67% 20	7,61% 38	5,52% 82	5,14% 141	6,94% 350	6,99% 215
32	6,47% 917	0,00% 0	0,00% 0	0,00% 0	0,00% 0	1,78% 1	4,98% 10	1,11% 6	3,45% 25	4,95% 22	7,66% 39	5,64% 85	5,27% 147	7,23% 361	7,12% 221
33	6,61% 942	0,00% 0	0,00% 0	0,00% 0	0,00% 0	1,78% 1	4,98% 10	1,11% 6	3,63% 26	5,17% 23	7,74% 40	5,74% 87	5,38% 150	7,38% 371	7,29% 228
34	6,75% 965	0,00% 0	0,00% 0	0,00% 0	0,00% 0	1,78% 1	4,98% 10	1,11% 6	3,63% 26	5,94% 26	7,85% 41	5,86% 89	5,50% 154	7,46% 377	7,49% 235
35	6,88% 993	0,00% 0	0,00% 0	0,00% 0	0,00% 0	1,78% 1	5,32% 11	1,11% 6	3,67% 28	5,94% 26	7,89% 42	5,91% 90	5,56% 156	7,70% 392	7,59% 241
36	6,98%1.012	0,00% 0	0,00% 0	0,00% 0	0,00% 0	1,78% 1	5,32% 11	1,13% 7	3,67% 28	6,11% 27	8,08% 43	5,91% 90	5,67% 160	7,81% 399	7,69% 246
37	7,08%1.031	0,00% 0	0,00% 0	0,00% 0	0,00% 0	1,78% 1	5,32% 11	1,13% 7	3,67% 28	6,11% 27	8,24% 45	6,03% 92	5,74% 164	7,89% 404	7,86% 252
38	7,21%1.050	0,00% 0	0,00% 0	0,00% 0	0,00% 0	1,78% 1	5,32% 11	1,13% 7	3,67% 28	6,11% 27	8,54% 47	6,17% 95	5,76% 165	7,99% 411	8,13% 258
39	7,32%1.070	0,00% 0	0,00% 0	0,00% 0	0,00% 0	1,78% 1	5,32% 11	1,13% 7	3,71% 29	6,17% 28	8,54% 47	6,36% 98	5,90% 170	8,10% 418	8,20% 261
40	7,36%1.080	0,00% 0	0,00% 0	0,00% 0	0,00% 0	1,78% 1	5,32% 11	1,13% 7	3,71% 29	6,17% 28	8,65% 48	6,39% 99	5,90% 170	8,15% 422	8,29% 265
41	7,41%1.091	0,00% 0	0,00% 0	0,00% 0	0,00% 0	1,78% 1	5,48% 12	1,13% 7	3,71% 29	6,17% 28	8,65% 48	6,40% 100	5,97% 173	8,21% 427	8,32% 266
42	7,49%1.108	0,00% 0	0,00% 0	0,00% 0	0,00% 0	1,78% 1	5,48% 12	1,46% 8	3,71% 29	6,17% 28	8,80% 49	6,43% 101	6,00% 175	8,27% 431	8,50% 274

RURAL HIPOTECARIO GLOBAL I Fondo de Titulización de Activos

Cartera de Activos Titulizados / Portfolio of Securitised Assets

Análisis de morosidad: Tasa de entrada acumulada en mora +3 meses (trimestres naturales desde constitución Fondo) - Detalle por años originación activos

Delinquency analysis: 3+ months cumulative delinquency rate (calendar quarters after the Fund is established) - Detailed by asset origination years

Activos / Assets: Préstamos hipotecarios vivienda (CTHs) / Residential mortgage loans (PTCs)

Fecha / Date: 31/08/2019

Divisa / Currency: EUR

Esta serie histórica calculada a esta fecha puede diferir de las series históricas calculadas con anterioridad a consecuencia de cobros o actualización de información de los activos titulizados comunicados o modificados por el Administrador correspondiente con posterioridad a sus fechas de efectividad / This historical series calculated as at today's date may differ from previously calculated historical series following collections or information update of the securitised assets communicated or modified by the relevant Servicer after their effective dates

	Total	1992	1993	1994	1995	1996	1997	1998	1999	2000	2001	2002	2003	2004	2005
43	7,54%1.122	0,00% 0	0,00% 0	0,00% 0	0,00% 0	1,78% 1	5,48% 12	1,46% 8	3,71% 29	6,41% 29	9,02% 51	6,43% 101	6,05% 179	8,33% 437	8,53% 275
44	7,60%1.134	0,00% 0	0,00% 0	0,00% 0	0,00% 0	1,78% 1	5,48% 12	1,46% 8	3,81% 30	6,41% 29	9,02% 51	6,48% 102	6,16% 183	8,37% 440	8,57% 278
45	7,63%1.142	0,00% 0	0,00% 0	0,00% 0	0,00% 0	1,78% 1	5,48% 12	1,46% 8	3,81% 30	6,41% 29	9,02% 52	6,52% 103	6,18% 184	8,42% 443	8,60% 280
46	7,68%1.152	0,00% 0	0,00% 0	0,00% 0	0,00% 0	1,78% 1	5,48% 12	1,50% 9	3,81% 30	6,41% 29	9,10% 53	6,53% 104	6,24% 186	8,43% 444	8,72% 284
47	7,71%1.160	0,00% 0	0,00% 0	0,00% 0	0,00% 0	1,78% 1	5,48% 12	1,50% 9	3,87% 31	6,41% 29	9,10% 53	6,53% 104	6,27% 188	8,48% 446	8,76% 287
48	7,73%1.164	0,00% 0	0,00% 0	0,00% 0	0,00% 0	1,78% 1	5,48% 12	1,50% 9	3,87% 31	6,41% 29	9,10% 53	6,55% 105	6,31% 189	8,48% 446	8,79% 289
49	7,76%1.171	0,00% 0	0,00% 0	0,00% 0	0,00% 0	1,78% 1	5,48% 12	1,50% 9	3,87% 31	6,41% 29	9,10% 53	6,59% 106	6,31% 189	8,51% 450	8,86% 291
50	7,81%1.181	0,00% 0	0,00% 0	0,00% 0	0,00% 0	1,78% 1	5,48% 12	1,62% 10	3,87% 31	6,41% 29	9,10% 53	6,61% 108	6,33% 190	8,61% 455	8,90% 292
51	7,83%1.187	0,00% 0	0,00% 0	0,00% 0	0,00% 0	1,78% 1	5,48% 12	1,62% 10	4,00% 32	6,41% 29	9,10% 53	6,61% 108	6,33% 190	8,62% 458	8,95% 294
52	7,84%1.185	0,00% 0	0,00% 0	0,00% 0	0,00% 0	1,78% 1	5,48% 12	1,62% 10	4,00% 32	6,41% 29	9,10% 53	6,61% 108	6,33% 190	8,64% 460	8,95% 294
53	7,89%1.195	0,00% 0	0,00% 0	0,00% 0	0,00% 0	1,78% 1	5,48% 12	1,62% 10	4,00% 32	6,41% 29	9,10% 53	6,67% 110	6,42% 193	8,66% 462	9,04% 297
54	7,91%1.204	0,00% 0	0,00% 0	0,00% 0	0,00% 0	1,78% 1	5,48% 12	1,62% 10	4,00% 32	6,41% 29	9,10% 53	6,67% 110	6,47% 195	8,67% 464	9,05% 298
55	7,92%1.206	0,00% 0	0,00% 0	0,00% 0	0,00% 0	1,78% 1	5,48% 12	1,62% 10	4,00% 32	6,41% 29	9,10% 53	6,67% 110	6,50% 196	8,68% 465	9,05% 298
56	7,93%1.205	0,00% 0	0,00% 0	0,00% 0	0,00% 0	1,78% 1	5,48% 12	1,62% 10	4,00% 32	6,41% 29	9,10% 53	6,67% 110	6,50% 196	8,70% 468	9,05% 298