

RURAL HIPOTECARIO V Fondo de Titulización de Activos

Cartera de Activos Titulizados / Portfolio of Securitised Assets

Análisis de morosidad: Tasa de entrada acumulada en mora +3 meses (trimestres naturales desde constitución Fondo) - Detalle por años originación activos

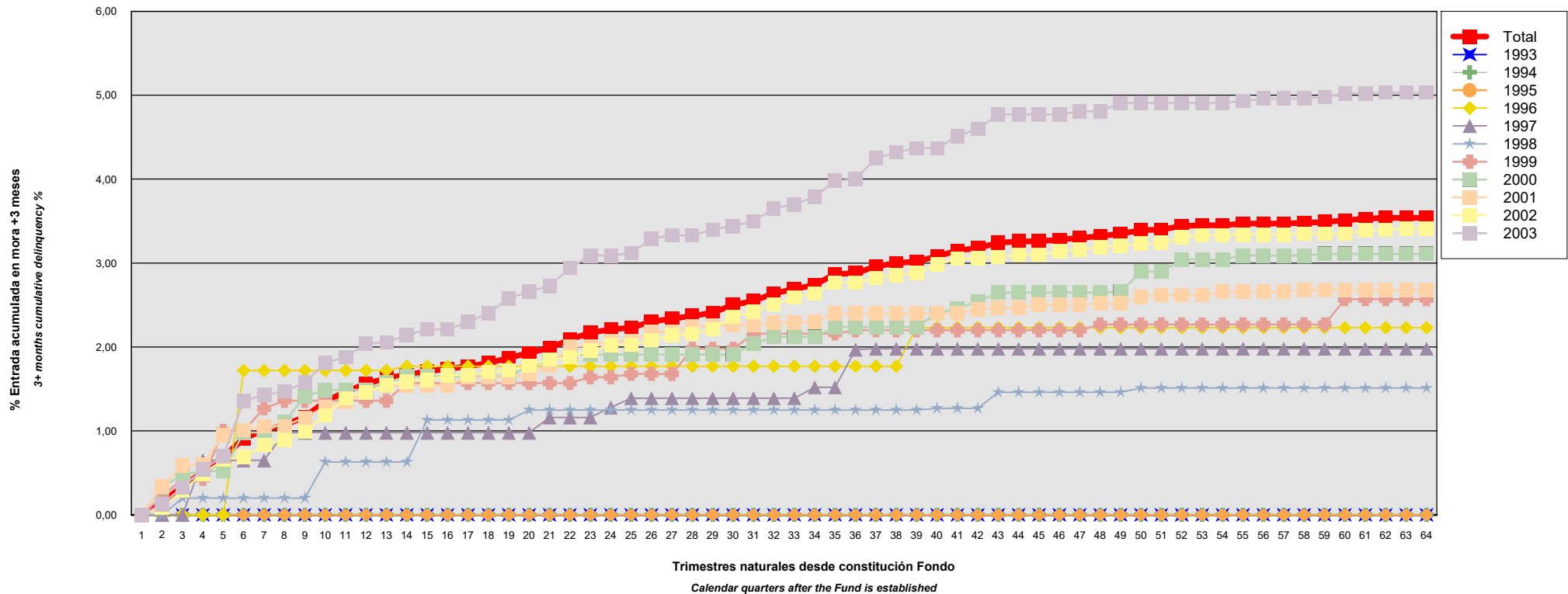
Delinquency analysis: 3+ months cumulative delinquency rate (calendar quarters after the Fund is established) - Detailed by asset origination years

Activos / Assets: Préstamos hipotecarios vivienda (PHs/CTHs) / Residential mortgage loans (PTCs/MCs)

Fecha / Date: 31/08/2019

Divisa / Currency: EUR

Esta serie histórica calculada a esta fecha puede diferir de las series históricas calculadas con anterioridad a consecuencia de cobros o actualización de información de los activos titulizados comunicados o modificados por el Administrador correspondiente con posterioridad a sus fechas de efectividad / This historical series calculated as at today's date may differ from previously calculated historical series following collections or information update of the securitised assets communicated or modified by the relevant Servicer after their effective dates



RURAL HIPOTECARIO V Fondo de Titulización de Activos

Cartera de Activos Titulizados / Portfolio of Securitised Assets

Análisis de morosidad: Tasa de entrada acumulada en mora +3 meses (trimestres naturales desde constitución Fondo) - Detalle por años originación activos

Delinquency analysis: 3+ months cumulative delinquency rate (calendar quarters after the Fund is established) - Detailed by asset origination years

Activos / Assets: Préstamos hipotecarios vivienda (PHs/CTHs) / Residential mortgage loans (PTCs/MCs)

Fecha / Date: 31/08/2019

Divisa / Currency: EUR

Esta serie histórica calculada a esta fecha puede diferir de las series históricas calculadas con anterioridad a consecuencia de cobros o actualización de información de los activos titulizados comunicados o modificados por el Administrador correspondiente con posterioridad a sus fechas de efectividad / This historical series calculated as at today's date may differ from previously calculated historical series following collections or information update of the securitised assets communicated or modified by the relevant Servicer after their effective dates

Origenación activo Asset origination	Total	1993	1994	1995	1996	1997	1998	1999	2000	2001	2002	2003
Principal titulizado (mill. €) Principal securitised (€ million)	695,013	0,155	0,486	1,438	4,530	10,466	15,705	28,971	42,389	92,459	342,284	156,131
Nº activos / Nº. of assets	9.794	5	20	49	130	284	366	617	737	1.378	4.311	1.897
1	0,00% 0	0,00% 0	0,00% 0	0,00% 0	0,00% 0	0,00% 0	0,00% 0	0,00% 0	0,00% 0	0,00% 0	0,00% 0	0,00% 0
2	0,15% 11	0,00% 0	0,00% 0	0,00% 0	0,00% 0	0,00% 0	0,00% 0	0,22% 1	0,33% 1	0,34% 3	0,09% 4	0,13% 2
3	0,34% 32	0,00% 0	0,00% 0	0,00% 0	0,00% 0	0,00% 0	0,20% 1	0,43% 2	0,48% 2	0,59% 6	0,29% 13	0,33% 8
4	0,51% 48	0,00% 0	0,00% 0	0,00% 0	0,00% 0	0,65% 2	0,20% 1	0,43% 2	0,52% 3	0,60% 7	0,49% 21	0,54% 12
5	0,69% 63	0,00% 0	0,00% 0	0,00% 0	0,00% 0	0,65% 2	0,20% 1	1,00% 4	0,52% 3	0,95% 11	0,66% 27	0,70% 15
6	0,91% 78	0,00% 0	0,00% 0	0,00% 0	1,72% 2	0,65% 2	0,20% 1	1,00% 4	0,98% 4	1,01% 12	0,69% 29	1,36% 24
7	1,01% 89	0,00% 0	0,00% 0	0,00% 0	1,72% 2	0,65% 2	0,20% 1	1,27% 5	0,98% 4	1,06% 13	0,83% 37	1,43% 25
8	1,07% 97	0,00% 0	0,00% 0	0,00% 0	1,72% 2	0,98% 3	0,20% 1	1,36% 6	1,11% 6	1,06% 13	0,89% 40	1,47% 26
9	1,17% 106	0,00% 0	0,00% 0	0,00% 0	1,72% 2	0,98% 3	0,20% 1	1,36% 6	1,41% 8	1,16% 14	0,99% 44	1,58% 28
10	1,35% 123	0,00% 0	0,00% 0	0,00% 0	1,72% 2	0,98% 3	0,63% 2	1,36% 6	1,49% 9	1,29% 16	1,19% 52	1,81% 33
11	1,47% 133	0,00% 0	0,00% 0	0,00% 0	1,72% 2	0,98% 3	0,63% 2	1,36% 6	1,49% 9	1,35% 17	1,39% 59	1,88% 35
12	1,56% 142	0,00% 0	0,00% 0	0,00% 0	1,72% 2	0,98% 3	0,63% 2	1,36% 6	1,49% 9	1,46% 19	1,46% 63	2,04% 38
13	1,63% 150	0,00% 0	0,00% 0	0,00% 0	1,72% 2	0,98% 3	0,63% 2	1,36% 6	1,58% 10	1,54% 20	1,55% 68	2,06% 39
14	1,67% 157	0,00% 0	0,00% 0	0,00% 0	1,77% 3	0,98% 3	0,63% 2	1,57% 8	1,65% 11	1,54% 20	1,59% 69	2,14% 41
15	1,71% 160	0,00% 0	0,00% 0	0,00% 0	1,77% 3	0,98% 3	1,13% 3	1,57% 8	1,65% 11	1,54% 20	1,61% 70	2,21% 42
16	1,74% 163	0,00% 0	0,00% 0	0,00% 0	1,77% 3	0,98% 3	1,13% 3	1,57% 8	1,65% 11	1,54% 20	1,66% 73	2,21% 42
17	1,77% 168	0,00% 0	0,00% 0	0,00% 0	1,77% 3	0,98% 3	1,13% 3	1,57% 8	1,65% 11	1,64% 21	1,67% 74	2,30% 45
18	1,81% 173	0,00% 0	0,00% 0	0,00% 0	1,77% 3	0,98% 3	1,13% 3	1,57% 8	1,65% 11	1,64% 21	1,70% 77	2,40% 47

RURAL HIPOTECARIO V Fondo de Titulización de Activos

Cartera de Activos Titulizados / Portfolio of Securitised Assets

Análisis de morosidad: Tasa de entrada acumulada en mora +3 meses (trimestres naturales desde constitución Fondo) - Detalle por años originación activos

Delinquency analysis: 3+ months cumulative delinquency rate (calendar quarters after the Fund is established) - Detailed by asset origination years

Activos / Assets: Préstamos hipotecarios vivienda (PHs/CTHs) / Residential mortgage loans (PTCs/MCs)

Fecha / Date: 31/08/2019

Divisa / Currency: EUR

Esta serie histórica calculada a esta fecha puede diferir de las series históricas calculadas con anterioridad a consecuencia de cobros o actualización de información de los activos titulizados comunicados o modificados por el Administrador correspondiente con posterioridad a sus fechas de efectividad / This historical series calculated as at today's date may differ from previously calculated historical series following collections or information update of the securitised assets communicated or modified by the relevant Servicer after their effective dates

	Total	1993	1994	1995	1996	1997	1998	1999	2000	2001	2002	2003
19	1,87% 180	0,00% 0	0,00% 0	0,00% 0	1,77% 3	0,98% 3	1,13% 3	1,57% 8	1,65% 11	1,64% 21	1,72% 79	2,58% 52
20	1,93% 187	0,00% 0	0,00% 0	0,00% 0	1,77% 3	0,98% 3	1,25% 4	1,57% 8	1,77% 12	1,68% 22	1,78% 81	2,66% 54
21	1,99% 196	0,00% 0	0,00% 0	0,00% 0	1,77% 3	1,16% 4	1,25% 4	1,57% 8	1,84% 13	1,78% 23	1,85% 84	2,73% 57
22	2,09% 204	0,00% 0	0,00% 0	0,00% 0	1,77% 3	1,16% 4	1,25% 4	1,57% 8	1,91% 14	2,01% 25	1,88% 87	2,94% 59
23	2,17% 213	0,00% 0	0,00% 0	0,00% 0	1,77% 3	1,16% 4	1,25% 4	1,64% 9	1,91% 14	2,01% 25	1,96% 91	3,09% 63
24	2,21% 219	0,00% 0	0,00% 0	0,00% 0	1,77% 3	1,28% 5	1,25% 4	1,64% 9	1,91% 14	2,07% 26	2,02% 95	3,09% 63
25	2,23% 223	0,00% 0	0,00% 0	0,00% 0	1,77% 3	1,39% 6	1,25% 4	1,68% 10	1,91% 14	2,07% 26	2,03% 96	3,12% 64
26	2,30% 232	0,00% 0	0,00% 0	0,00% 0	1,77% 3	1,39% 6	1,25% 4	1,68% 10	1,91% 14	2,18% 28	2,08% 100	3,29% 67
27	2,34% 237	0,00% 0	0,00% 0	0,00% 0	1,77% 3	1,39% 6	1,25% 4	1,68% 10	1,91% 14	2,18% 28	2,14% 104	3,33% 68
28	2,37% 240	0,00% 0	0,00% 0	0,00% 0	1,77% 3	1,39% 6	1,25% 4	1,98% 11	1,91% 14	2,24% 29	2,16% 105	3,33% 68
29	2,41% 245	0,00% 0	0,00% 0	0,00% 0	1,77% 3	1,39% 6	1,25% 4	1,98% 11	1,91% 14	2,26% 30	2,21% 108	3,40% 69
30	2,50% 254	0,00% 0	0,00% 0	0,00% 0	1,77% 3	1,39% 6	1,25% 4	1,98% 11	1,91% 14	2,26% 30	2,36% 115	3,44% 71
31	2,55% 260	0,00% 0	0,00% 0	0,00% 0	1,77% 3	1,39% 6	1,25% 4	2,16% 12	2,04% 15	2,26% 30	2,42% 117	3,50% 73
32	2,64% 269	0,00% 0	0,00% 0	0,00% 0	1,77% 3	1,39% 6	1,25% 4	2,16% 12	2,12% 16	2,29% 31	2,51% 121	3,65% 76
33	2,69% 277	0,00% 0	0,00% 0	0,00% 0	1,77% 3	1,39% 6	1,25% 4	2,16% 12	2,12% 16	2,29% 32	2,59% 126	3,70% 78
34	2,74% 284	0,00% 0	0,00% 0	0,00% 0	1,77% 3	1,52% 8	1,25% 4	2,16% 12	2,12% 16	2,30% 33	2,64% 128	3,79% 80
35	2,87% 298	0,00% 0	0,00% 0	0,00% 0	1,77% 3	1,52% 8	1,25% 4	2,16% 12	2,24% 17	2,40% 35	2,77% 135	3,98% 84
36	2,88% 301	0,00% 0	0,00% 0	0,00% 0	1,77% 3	1,97% 9	1,25% 4	2,20% 13	2,24% 17	2,40% 35	2,77% 135	4,00% 85
37	2,96% 314	0,00% 0	0,00% 0	0,00% 0	1,77% 3	1,98% 10	1,25% 4	2,20% 13	2,24% 17	2,40% 35	2,82% 139	4,25% 93
38	3,00% 319	0,00% 0	0,00% 0	0,00% 0	1,77% 3	1,98% 10	1,25% 4	2,20% 13	2,24% 17	2,40% 35	2,86% 141	4,32% 96
39	3,02% 323	0,00% 0	0,00% 0	0,00% 0	2,23% 4	1,98% 10	1,25% 4	2,20% 13	2,24% 17	2,40% 35	2,88% 143	4,37% 97
40	3,08% 331	0,00% 0	0,00% 0	0,00% 0	2,23% 4	1,98% 10	1,27% 6	2,20% 13	2,40% 18	2,40% 35	2,98% 148	4,37% 97
41	3,15% 339	0,00% 0	0,00% 0	0,00% 0	2,23% 4	1,98% 10	1,27% 6	2,20% 13	2,46% 19	2,40% 35	3,05% 152	4,51% 100
42	3,18% 344	0,00% 0	0,00% 0	0,00% 0	2,23% 4	1,98% 10	1,27% 6	2,20% 13	2,54% 20	2,45% 36	3,06% 153	4,60% 102

RURAL HIPOTECARIO V Fondo de Titulización de Activos

Cartera de Activos Titulizados / Portfolio of Securitised Assets

Análisis de morosidad: Tasa de entrada acumulada en mora +3 meses (trimestres naturales desde constitución Fondo) - Detalle por años originación activos

Delinquency analysis: 3+ months cumulative delinquency rate (calendar quarters after the Fund is established) - Detailed by asset origination years

Activos / Assets: Préstamos hipotecarios vivienda (PHs/CTHs) / Residential mortgage loans (PTCs/MCs)

Fecha / Date: 31/08/2019

Divisa / Currency: EUR

Esta serie histórica calculada a esta fecha puede diferir de las series históricas calculadas con anterioridad a consecuencia de cobros o actualización de información de los activos titulizados comunicados o modificados por el Administrador correspondiente con posterioridad a sus fechas de efectividad / This historical series calculated as at today's date may differ from previously calculated historical series following collections or information update of the securitised assets communicated or modified by the relevant Servicer after their effective dates

	Total	1993	1994	1995	1996	1997	1998	1999	2000	2001	2002	2003
43	3,24% 352	0,00% 0	0,00% 0	0,00% 0	2,23% 4	1,98% 10	1,46% 7	2,20% 13	2,65% 21	2,47% 37	3,07% 154	4,77% 106
44	3,26% 354	0,00% 0	0,00% 0	0,00% 0	2,23% 4	1,98% 10	1,46% 7	2,20% 13	2,65% 21	2,47% 37	3,10% 156	4,77% 106
45	3,26% 355	0,00% 0	0,00% 0	0,00% 0	2,23% 4	1,98% 10	1,46% 7	2,20% 13	2,65% 21	2,50% 38	3,10% 156	4,77% 106
46	3,28% 357	0,00% 0	0,00% 0	0,00% 0	2,23% 4	1,98% 10	1,46% 7	2,20% 13	2,65% 21	2,50% 38	3,14% 158	4,77% 106
47	3,30% 360	0,00% 0	0,00% 0	0,00% 0	2,23% 4	1,98% 10	1,46% 7	2,20% 13	2,65% 21	2,50% 38	3,16% 159	4,81% 108
48	3,32% 364	0,00% 0	0,00% 0	0,00% 0	2,23% 4	1,98% 10	1,46% 7	2,27% 14	2,65% 21	2,52% 39	3,19% 161	4,81% 108
49	3,35% 369	0,00% 0	0,00% 0	0,00% 0	2,23% 4	1,98% 10	1,46% 7	2,27% 14	2,66% 22	2,52% 39	3,21% 162	4,91% 111
50	3,39% 381	0,00% 0	0,00% 0	0,00% 0	2,23% 4	1,98% 10	1,51% 8	2,27% 14	2,90% 26	2,60% 43	3,23% 165	4,91% 111
51	3,40% 383	0,00% 0	0,00% 0	0,00% 0	2,23% 4	1,98% 10	1,51% 8	2,27% 14	2,90% 26	2,62% 44	3,24% 166	4,91% 111
52	3,44% 389	0,00% 0	0,00% 0	0,00% 0	2,23% 4	1,98% 10	1,51% 8	2,27% 14	3,04% 28	2,62% 44	3,31% 170	4,91% 111
53	3,45% 390	0,00% 0	0,00% 0	0,00% 0	2,23% 4	1,98% 10	1,51% 8	2,27% 14	3,04% 28	2,62% 44	3,33% 171	4,91% 111
54	3,45% 392	0,00% 0	0,00% 0	0,00% 0	2,23% 4	1,98% 10	1,51% 8	2,27% 14	3,04% 28	2,66% 45	3,33% 172	4,91% 111
55	3,47% 396	0,00% 0	0,00% 0	0,00% 0	2,23% 4	1,98% 10	1,51% 8	2,27% 14	3,09% 29	2,66% 45	3,34% 174	4,93% 112
56	3,47% 398	0,00% 0	0,00% 0	0,00% 0	2,23% 4	1,98% 10	1,51% 8	2,27% 14	3,09% 29	2,66% 45	3,34% 174	4,96% 114
57	3,47% 398	0,00% 0	0,00% 0	0,00% 0	2,23% 4	1,98% 10	1,51% 8	2,27% 14	3,09% 29	2,66% 45	3,34% 174	4,96% 114
58	3,48% 402	0,00% 0	0,00% 0	0,00% 0	2,23% 4	1,98% 10	1,51% 8	2,27% 14	3,09% 29	2,68% 46	3,35% 177	4,96% 114
59	3,49% 404	0,00% 0	0,00% 0	0,00% 0	2,23% 4	1,98% 10	1,51% 8	2,27% 14	3,11% 30	2,68% 46	3,35% 177	4,98% 115
60	3,51% 407	0,00% 0	0,00% 0	0,00% 0	2,23% 4	1,98% 10	1,51% 8	2,57% 15	3,11% 30	2,68% 46	3,35% 178	5,02% 116
61	3,53% 410	0,00% 0	0,00% 0	0,00% 0	2,23% 4	1,98% 10	1,51% 8	2,57% 15	3,11% 30	2,68% 46	3,39% 181	5,02% 116
62	3,54% 412	0,00% 0	0,00% 0	0,00% 0	2,23% 4	1,98% 10	1,51% 8	2,57% 15	3,11% 30	2,68% 46	3,40% 182	5,03% 117
63	3,54% 413	0,00% 0	0,00% 0	0,00% 0	2,23% 4	1,98% 10	1,51% 8	2,57% 15	3,11% 30	2,68% 46	3,41% 183	5,03% 117
64	3,54% 413	0,00% 0	0,00% 0	0,00% 0	2,23% 4	1,98% 10	1,51% 8	2,57% 15	3,11% 30	2,68% 46	3,41% 183	5,03% 117