

RURAL HIPOTECARIO VI Fondo de Titulización de Activos

Cartera de Activos Titulizados / Portfolio of Securitised Assets

Análisis de morosidad: Tasa de entrada acumulada en mora +3 meses (trimestres naturales desde constitución Fondo) - Detalle por años originación activos

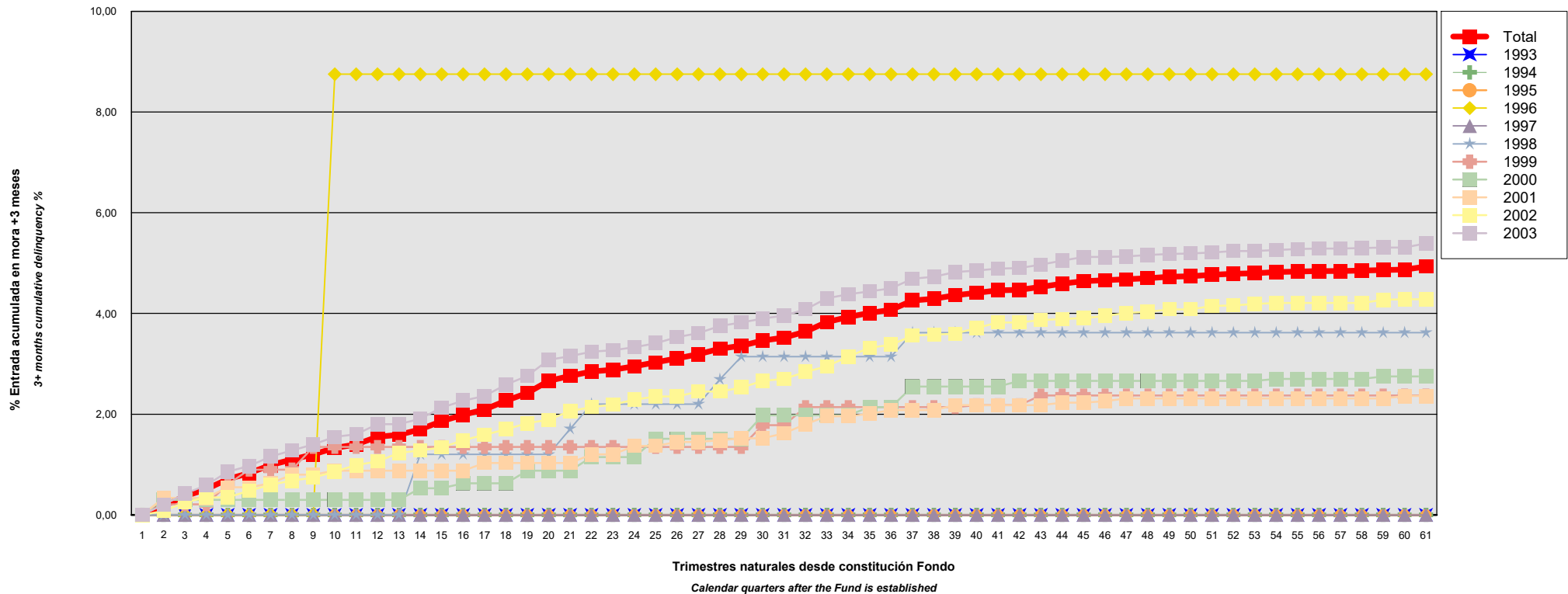
Delinquency analysis: 3+ months cumulative delinquency rate (calendar quarters after the Fund is established) - Detailed by asset origination years

Activos / Assets: Préstamos hipotecarios vivienda (PHs/CTHs) / Residential mortgage loans (PTCs/MCs)

Fecha / Date: 31/08/2019

Divisa / Currency: EUR

Esta serie histórica calculada a esta fecha puede diferir de las series históricas calculadas con anterioridad a consecuencia de cobros o actualización de información de los activos titulizados comunicados o modificados por el Administrador correspondiente con posterioridad a sus fechas de efectividad / This historical series calculated as at today's date may differ from previously calculated historical series following collections or information update of the securitised assets communicated or modified by the relevant Servicer after their effective dates



RURAL HIPOTECARIO VI Fondo de Titulización de Activos

Cartera de Activos Titulizados / Portfolio of Securitised Assets

Análisis de morosidad: Tasa de entrada acumulada en mora +3 meses (trimestres naturales desde constitución Fondo) - Detalle por años originación activos

Delinquency analysis: 3+ months cumulative delinquency rate (calendar quarters after the Fund is established) - Detailed by asset origination years

Activos / Assets: Préstamos hipotecarios vivienda (PHs/CTHs) / Residential mortgage loans (PTCs/MCs)

Fecha / Date: 31/08/2019

Divisa / Currency: EUR

Esta serie histórica calculada a esta fecha puede diferir de las series históricas calculadas con anterioridad a consecuencia de cobros o actualización de información de los activos titulizados comunicados o modificados por el Administrador correspondiente con posterioridad a sus fechas de efectividad / This historical series calculated as at today's date may differ from previously calculated historical series following collections or information update of the securitised assets communicated or modified by the relevant Servicer after their effective dates

Originación activo Asset origination	Total	1993	1994	1995	1996	1997	1998	1999	2000	2001	2002	2003
Principal titulizado (mill. €) Principal securitised (€ million)	950,004	0,040	0,029	0,071	0,379	1,243	4,881	10,423	16,140	37,028	215,608	664,162
Nº activos / Nº. of assets	11.603	2	1	2	10	30	117	211	275	539	2.816	7.600
1	0,01% 1	0,00% 0	0,00% 0	0,00% 0	0,00% 0	0,00% 0	0,00% 0	0,00% 0	0,00% 0	0,00% 0	0,00% 0	0,01% 1
2	0,18% 25	0,00% 0	0,00% 0	0,00% 0	0,00% 0	0,00% 0	0,00% 0	0,21% 1	0,30% 1	0,34% 1	0,08% 4	0,20% 18
3	0,37% 48	0,00% 0	0,00% 0	0,00% 0	0,00% 0	0,00% 0	0,00% 0	0,21% 1	0,30% 1	0,34% 1	0,25% 8	0,42% 37
4	0,51% 63	0,00% 0	0,00% 0	0,00% 0	0,00% 0	0,00% 0	0,00% 0	0,21% 1	0,30% 1	0,34% 1	0,35% 11	0,59% 49
5	0,71% 83	0,00% 0	0,00% 0	0,00% 0	0,00% 0	0,00% 0	0,00% 0	0,61% 2	0,30% 1	0,55% 2	0,35% 12	0,86% 66
6	0,83% 102	0,00% 0	0,00% 0	0,00% 0	0,00% 0	0,00% 0	0,00% 0	0,90% 3	0,30% 1	0,55% 2	0,48% 17	0,97% 79
7	0,99% 119	0,00% 0	0,00% 0	0,00% 0	0,00% 0	0,00% 0	0,00% 0	0,90% 3	0,30% 1	0,63% 3	0,60% 19	1,16% 93
8	1,10% 135	0,00% 0	0,00% 0	0,00% 0	0,00% 0	0,00% 0	0,00% 0	0,90% 3	0,30% 1	0,80% 4	0,68% 21	1,28% 106
9	1,20% 147	0,00% 0	0,00% 0	0,00% 0	0,00% 0	0,00% 0	0,00% 0	1,35% 4	0,30% 1	0,80% 4	0,74% 23	1,40% 115
10	1,33% 161	0,00% 0	0,00% 0	0,00% 0	8,75% 1	0,00% 0	0,00% 0	1,35% 4	0,30% 1	0,88% 5	0,86% 26	1,55% 124
11	1,40% 171	0,00% 0	0,00% 0	0,00% 0	8,75% 1	0,00% 0	0,00% 0	1,35% 4	0,30% 1	0,88% 5	0,99% 31	1,60% 129
12	1,55% 189	0,00% 0	0,00% 0	0,00% 0	8,75% 1	0,00% 0	0,00% 0	1,35% 4	0,30% 1	0,88% 5	1,06% 34	1,80% 144
13	1,59% 196	0,00% 0	0,00% 0	0,00% 0	8,75% 1	0,00% 0	0,00% 0	1,35% 4	0,30% 1	0,88% 5	1,23% 40	1,80% 145
14	1,70% 210	0,00% 0	0,00% 0	0,00% 0	8,75% 1	0,00% 0	1,20% 1	1,35% 4	0,53% 2	0,88% 5	1,28% 43	1,91% 154
15	1,86% 225	0,00% 0	0,00% 0	0,00% 0	8,75% 1	0,00% 0	1,20% 1	1,35% 4	0,53% 2	0,88% 5	1,34% 45	2,13% 167
16	1,99% 238	0,00% 0	0,00% 0	0,00% 0	8,75% 1	0,00% 0	1,20% 1	1,35% 4	0,63% 3	0,88% 5	1,48% 49	2,27% 175
17	2,09% 248	0,00% 0	0,00% 0	0,00% 0	8,75% 1	0,00% 0	1,20% 1	1,35% 4	0,63% 3	1,03% 6	1,59% 52	2,36% 181
18	2,27% 269	0,00% 0	0,00% 0	0,00% 0	8,75% 1	0,00% 0	1,20% 1	1,35% 4	0,63% 3	1,03% 6	1,70% 56	2,59% 198

RURAL HIPOTECARIO VI Fondo de Titulización de Activos

Cartera de Activos Titulizados / Portfolio of Securitised Assets

Análisis de morosidad: Tasa de entrada acumulada en mora +3 meses (trimestres naturales desde constitución Fondo) - Detalle por años originación activos

Delinquency analysis: 3+ months cumulative delinquency rate (calendar quarters after the Fund is established) - Detailed by asset origination years

Activos / Assets: Préstamos hipotecarios vivienda (PHs/CTHs) / Residential mortgage loans (PTCs/MCs)

Fecha / Date: 31/08/2019

Divisa / Currency: EUR

Esta serie histórica calculada a esta fecha puede diferir de las series históricas calculadas con anterioridad a consecuencia de cobros o actualización de información de los activos titulizados comunicados o modificados por el Administrador correspondiente con posterioridad a sus fechas de efectividad / This historical series calculated as at today's date may differ from previously calculated historical series following collections or information update of the securitised assets communicated or modified by the relevant Servicer after their effective dates

	Total	1993	1994	1995	1996	1997	1998	1999	2000	2001	2002	2003
19	2,42% 284	0,00% 0	0,00% 0	0,00% 0	8,75% 1	0,00% 0	1,20% 1	1,35% 4	0,88% 4	1,03% 6	1,82% 60	2,76% 208
20	2,66% 309	0,00% 0	0,00% 0	0,00% 0	8,75% 1	0,00% 0	1,20% 1	1,35% 4	0,88% 4	1,03% 6	1,89% 62	3,08% 231
21	2,76% 321	0,00% 0	0,00% 0	0,00% 0	8,75% 1	0,00% 0	1,71% 2	1,35% 4	0,88% 4	1,03% 6	2,06% 67	3,15% 237
22	2,85% 331	0,00% 0	0,00% 0	0,00% 0	8,75% 1	0,00% 0	2,20% 3	1,35% 4	1,15% 5	1,20% 7	2,14% 69	3,24% 242
23	2,88% 337	0,00% 0	0,00% 0	0,00% 0	8,75% 1	0,00% 0	2,20% 3	1,35% 4	1,15% 5	1,20% 7	2,19% 71	3,27% 246
24	2,95% 347	0,00% 0	0,00% 0	0,00% 0	8,75% 1	0,00% 0	2,20% 3	1,35% 4	1,15% 5	1,37% 8	2,29% 73	3,33% 253
25	3,03% 356	0,00% 0	0,00% 0	0,00% 0	8,75% 1	0,00% 0	2,20% 3	1,35% 4	1,51% 6	1,37% 8	2,35% 75	3,41% 259
26	3,11% 368	0,00% 0	0,00% 0	0,00% 0	8,75% 1	0,00% 0	2,20% 3	1,35% 4	1,51% 6	1,45% 10	2,35% 75	3,53% 269
27	3,19% 382	0,00% 0	0,00% 0	0,00% 0	8,75% 1	0,00% 0	2,20% 3	1,35% 4	1,51% 6	1,45% 10	2,45% 79	3,61% 279
28	3,30% 393	0,00% 0	0,00% 0	0,00% 0	8,75% 1	0,00% 0	2,69% 4	1,35% 4	1,51% 6	1,48% 11	2,45% 79	3,75% 288
29	3,36% 404	0,00% 0	0,00% 0	0,00% 0	8,75% 1	0,00% 0	3,14% 5	1,35% 4	1,51% 6	1,52% 12	2,53% 83	3,82% 293
30	3,46% 416	0,00% 0	0,00% 0	0,00% 0	8,75% 1	0,00% 0	3,14% 5	1,78% 5	1,98% 8	1,52% 12	2,66% 84	3,90% 301
31	3,52% 429	0,00% 0	0,00% 0	0,00% 0	8,75% 1	0,00% 0	3,14% 5	1,78% 5	1,98% 8	1,62% 13	2,70% 86	3,96% 311
32	3,64% 445	0,00% 0	0,00% 0	0,00% 0	8,75% 1	0,00% 0	3,14% 5	2,14% 6	1,98% 8	1,80% 16	2,84% 90	4,08% 319
33	3,83% 464	0,00% 0	0,00% 0	0,00% 0	8,75% 1	0,00% 0	3,14% 5	2,14% 6	1,98% 8	1,96% 17	2,95% 92	4,30% 335
34	3,93% 475	0,00% 0	0,00% 0	0,00% 0	8,75% 1	0,00% 0	3,14% 5	2,14% 6	1,98% 8	1,96% 17	3,14% 95	4,38% 343
35	4,01% 490	0,00% 0	0,00% 0	0,00% 0	8,75% 1	0,00% 0	3,14% 5	2,14% 6	2,14% 9	2,01% 18	3,32% 101	4,44% 350
36	4,07% 502	0,00% 0	0,00% 0	0,00% 0	8,75% 1	0,00% 0	3,14% 5	2,14% 6	2,14% 9	2,08% 19	3,38% 104	4,50% 358
37	4,26% 526	0,00% 0	0,00% 0	0,00% 0	8,75% 1	0,00% 0	3,62% 6	2,14% 6	2,55% 10	2,08% 19	3,56% 108	4,69% 376
38	4,29% 533	0,00% 0	0,00% 0	0,00% 0	8,75% 1	0,00% 0	3,62% 6	2,14% 6	2,55% 10	2,08% 19	3,58% 110	4,73% 381
39	4,36% 545	0,00% 0	0,00% 0	0,00% 0	8,75% 1	0,00% 0	3,62% 6	2,14% 6	2,55% 10	2,18% 20	3,60% 111	4,82% 391
40	4,41% 555	0,00% 0	0,00% 0	0,00% 0	8,75% 1	0,00% 0	3,62% 6	2,18% 7	2,55% 10	2,18% 20	3,71% 115	4,85% 396
41	4,46% 565	0,00% 0	0,00% 0	0,00% 0	8,75% 1	0,00% 0	3,62% 6	2,18% 7	2,55% 10	2,18% 20	3,82% 121	4,89% 400
42	4,47% 567	0,00% 0	0,00% 0	0,00% 0	8,75% 1	0,00% 0	3,62% 6	2,18% 7	2,66% 11	2,18% 20	3,82% 121	4,90% 401

RURAL HIPOTECARIO VI Fondo de Titulización de Activos

Cartera de Activos Titulizados / Portfolio of Securitised Assets

Análisis de morosidad: Tasa de entrada acumulada en mora +3 meses (trimestres naturales desde constitución Fondo) - Detalle por años originación activos

Delinquency analysis: 3+ months cumulative delinquency rate (calendar quarters after the Fund is established) - Detailed by asset origination years

Activos / Assets: Préstamos hipotecarios vivienda (PHs/CTHs) / Residential mortgage loans (PTCs/MCs)

Fecha / Date: 31/08/2019

Divisa / Currency: EUR

Esta serie histórica calculada a esta fecha puede diferir de las series históricas calculadas con anterioridad a consecuencia de cobros o actualización de información de los activos titulizados comunicados o modificados por el Administrador correspondiente con posterioridad a sus fechas de efectividad / This historical series calculated as at today's date may differ from previously calculated historical series following collections or information update of the securitised assets communicated or modified by the relevant Servicer after their effective dates

	Total	1993	1994	1995	1996	1997	1998	1999	2000	2001	2002	2003
43	4,53% 578	0,00% 0	0,00% 0	0,00% 0	8,75% 1	0,00% 0	3,62% 6	2,37% 8	2,66% 11	2,18% 20	3,87% 124	4,97% 408
44	4,59% 589	0,00% 0	0,00% 0	0,00% 0	8,75% 1	0,00% 0	3,62% 6	2,37% 8	2,66% 11	2,23% 21	3,89% 125	5,05% 417
45	4,64% 597	0,00% 0	0,00% 0	0,00% 0	8,75% 1	0,00% 0	3,62% 6	2,37% 8	2,66% 11	2,23% 21	3,91% 126	5,12% 424
46	4,66% 601	0,00% 0	0,00% 0	0,00% 0	8,75% 1	0,00% 0	3,62% 6	2,37% 8	2,66% 11	2,26% 22	3,95% 128	5,12% 425
47	4,68% 606	0,00% 0	0,00% 0	0,00% 0	8,75% 1	0,00% 0	3,62% 6	2,37% 8	2,66% 11	2,31% 23	4,01% 130	5,13% 427
48	4,70% 610	0,00% 0	0,00% 0	0,00% 0	8,75% 1	0,00% 0	3,62% 6	2,37% 8	2,66% 11	2,31% 23	4,03% 131	5,16% 430
49	4,73% 615	0,00% 0	0,00% 0	0,00% 0	8,75% 1	0,00% 0	3,62% 6	2,37% 8	2,66% 11	2,31% 23	4,08% 132	5,18% 434
50	4,74% 617	0,00% 0	0,00% 0	0,00% 0	8,75% 1	0,00% 0	3,62% 6	2,37% 8	2,66% 11	2,31% 23	4,08% 132	5,19% 436
51	4,77% 622	0,00% 0	0,00% 0	0,00% 0	8,75% 1	0,00% 0	3,62% 6	2,37% 8	2,66% 11	2,31% 23	4,15% 135	5,21% 438
52	4,79% 627	0,00% 0	0,00% 0	0,00% 0	8,75% 1	0,00% 0	3,62% 6	2,37% 8	2,66% 11	2,31% 23	4,16% 136	5,24% 442
53	4,80% 631	0,00% 0	0,00% 0	0,00% 0	8,75% 1	0,00% 0	3,62% 6	2,37% 8	2,66% 11	2,31% 23	4,19% 138	5,24% 444
54	4,82% 636	0,00% 0	0,00% 0	0,00% 0	8,75% 1	0,00% 0	3,62% 6	2,37% 8	2,70% 12	2,31% 23	4,21% 139	5,26% 447
55	4,83% 640	0,00% 0	0,00% 0	0,00% 0	8,75% 1	0,00% 0	3,62% 6	2,37% 8	2,70% 12	2,31% 23	4,21% 140	5,28% 450
56	4,84% 642	0,00% 0	0,00% 0	0,00% 0	8,75% 1	0,00% 0	3,62% 6	2,37% 8	2,70% 12	2,31% 23	4,21% 140	5,29% 452
57	4,84% 643	0,00% 0	0,00% 0	0,00% 0	8,75% 1	0,00% 0	3,62% 6	2,37% 8	2,70% 12	2,31% 23	4,21% 140	5,29% 453
58	4,85% 646	0,00% 0	0,00% 0	0,00% 0	8,75% 1	0,00% 0	3,62% 6	2,37% 8	2,70% 12	2,31% 23	4,21% 140	5,30% 456
59	4,86% 651	0,00% 0	0,00% 0	0,00% 0	8,75% 1	0,00% 0	3,62% 6	2,37% 8	2,75% 13	2,31% 23	4,27% 142	5,31% 458
60	4,87% 654	0,00% 0	0,00% 0	0,00% 0	8,75% 1	0,00% 0	3,62% 6	2,37% 8	2,75% 13	2,36% 25	4,28% 143	5,31% 458
61	4,93% 666	0,00% 0	0,00% 0	0,00% 0	8,75% 1	0,00% 0	3,62% 6	2,37% 8	2,75% 13	2,36% 25	4,28% 143	5,39% 470