

RURAL HIPOTECARIO VI Fondo de Titulización de Activos

Cartera de Activos Titulizados / Portfolio of Securitised Assets

Análisis de morosidad: Tasa de morosidad +3 meses

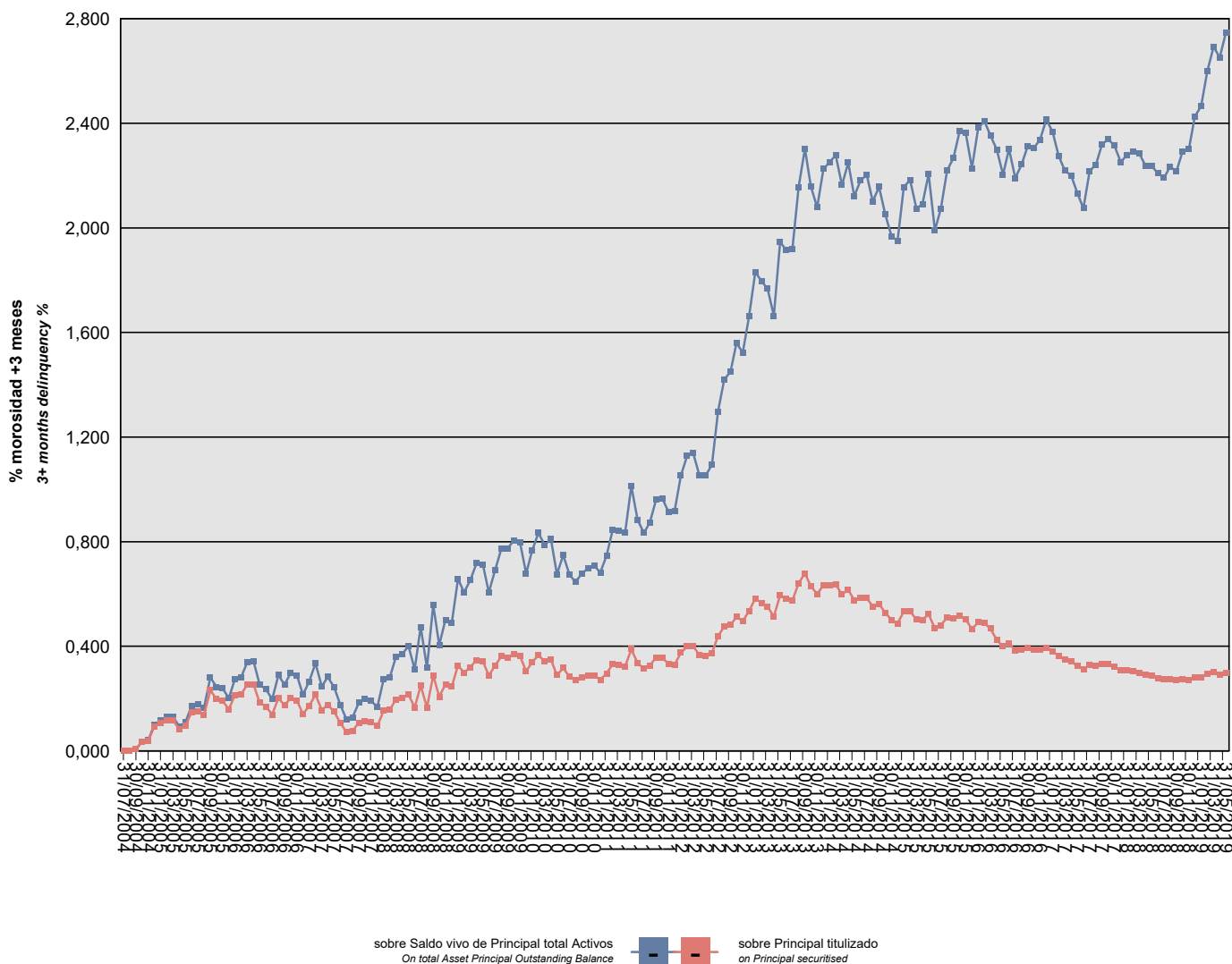
Delinquency analysis: 3+ months delinquency rate

Activos / Assets: Préstamos hipotecarios vivienda (PHs/CTHs) / Residential mortgage loans (PTCs/MCs)

Fecha / Date: 31/05/2019

Divisa / Currency: EUR

Esta serie histórica calculada a esta fecha puede diferir de las series históricas calculadas con anterioridad a consecuencia de cobros de los activos titulizados comunicados o modificados por el Administrador correspondiente con posterioridad a sus fechas de efectividad / This historical series calculated as at today's date may differ from previously calculated historical series following collections of the securitised assets communicated or modified by the relevant Servicer after their effective dates



RURAL HIPOTECARIO VI Fondo de Titulización de Activos

Cartera de Activos Titulizados / Portfolio of Securitised Assets

Análisis de morosidad: Tasa de morosidad +3 meses

Delinquency analysis: 3+ months delinquency rate

Activos / Assets: Préstamos hipotecarios vivienda (PHs/CTHs) / Residential mortgage loans (PTCs/MCs)

Fecha / Date: 31/05/2019

Divisa / Currency: EUR

Esta serie histórica calculada a esta fecha puede diferir de las series históricas calculadas con anterioridad a consecuencia de cobros de los activos titulizados comunicados o modificados por el Administrador correspondiente con posterioridad a sus fechas de efectividad / This historical series calculated as at today's date may differ from previously calculated historical series following collections of the securitised assets communicated or modified by the relevant Servicer after their effective dates

Fecha Date	Saldo vivo de Activos en mora (Ppal. Miles €) Delinquent Asset Outstanding Balance (€ thou. Principal)	% morosidad +3 meses 3+ months delinquency %	
		sobre Saldo vivo de Principal total Activos On total Asset Principal Outstanding Balance	sobre Principal titulado on Principal securitised
31/07/2004	0,000	0,00%	0,00%
31/08/2004	0,000	0,00%	0,00%
30/09/2004	59,046	0,01%	0,01%
31/10/2004	327,161	0,04%	0,03%
30/11/2004	364,354	0,04%	0,04%
31/12/2004	894,530	0,10%	0,09%
31/01/2005	1.007,031	0,12%	0,11%
28/02/2005	1.124,049	0,13%	0,12%
31/03/2005	1.105,912	0,13%	0,12%
30/04/2005	786,727	0,09%	0,08%
31/05/2005	911,342	0,11%	0,10%
30/06/2005	1.397,316	0,17%	0,15%
31/07/2005	1.436,683	0,18%	0,15%
31/08/2005	1.313,625	0,17%	0,14%
30/09/2005	2.199,799	0,28%	0,23%
31/10/2005	1.890,460	0,25%	0,20%
30/11/2005	1.812,221	0,24%	0,19%
31/12/2005	1.509,703	0,20%	0,16%
31/01/2006	2.016,992	0,27%	0,21%
28/02/2006	2.039,878	0,28%	0,21%
31/03/2006	2.423,284	0,34%	0,26%
30/04/2006	2.400,973	0,34%	0,25%
31/05/2006	1.751,259	0,25%	0,18%
30/06/2006	1.599,753	0,24%	0,17%
31/07/2006	1.321,622	0,20%	0,14%
31/08/2006	1.919,419	0,29%	0,20%
30/09/2006	1.652,727	0,25%	0,17%
31/10/2006	1.916,219	0,30%	0,20%
30/11/2006	1.821,557	0,29%	0,19%
31/12/2006	1.336,316	0,21%	0,14%
31/01/2007	1.633,463	0,27%	0,17%
28/02/2007	2.035,353	0,33%	0,21%
31/03/2007	1.476,140	0,25%	0,16%
30/04/2007	1.675,970	0,28%	0,18%
31/05/2007	1.425,423	0,24%	0,15%
30/06/2007	1.015,845	0,18%	0,11%
31/07/2007	690,816	0,12%	0,07%
31/08/2007	721,955	0,13%	0,08%
30/09/2007	1.025,653	0,18%	0,11%

RURAL HIPOTECARIO VI Fondo de Titulización de Activos

Cartera de Activos Titulizados / Portfolio of Securitised Assets

Análisis de morosidad: Tasa de morosidad +3 meses

Delinquency analysis: 3+ months delinquency rate

Activos / Assets: Préstamos hipotecarios vivienda (PHs/CTHs) / Residential mortgage loans (PTCs/MCs)

Fecha / Date: 31/05/2019

Divisa / Currency: EUR

Esta serie histórica calculada a esta fecha puede diferir de las series históricas calculadas con anterioridad a consecuencia de cobros de los activos titulizados comunicados o modificados por el Administrador correspondiente con posterioridad a sus fechas de efectividad / This historical series calculated as at today's date may differ from previously calculated historical series following collections of the securitised assets communicated or modified by the relevant Servicer after their effective dates

Fecha Date	Saldo vivo de Activos en mora (Ppal. Miles €) Delinquent Asset Outstanding Balance (€ thou. Principal)	% morosidad +3 meses 3+ months delinquency %	
		sobre Saldo vivo de Principal total Activos On total Asset Principal Outstanding Balance	sobre Principal titulado on Principal securitised
31/10/2007	1.088,851	0,20%	0,11%
30/11/2007	1.040,801	0,19%	0,11%
31/12/2007	903,044	0,17%	0,10%
31/01/2008	1.455,953	0,27%	0,15%
29/02/2008	1.487,614	0,28%	0,16%
31/03/2008	1.870,993	0,36%	0,20%
30/04/2008	1.904,876	0,37%	0,20%
31/05/2008	2.048,881	0,40%	0,22%
30/06/2008	1.577,125	0,31%	0,17%
31/07/2008	2.366,767	0,47%	0,25%
31/08/2008	1.571,898	0,32%	0,17%
30/09/2008	2.742,217	0,56%	0,29%
31/10/2008	1.964,836	0,40%	0,21%
30/11/2008	2.417,240	0,50%	0,25%
31/12/2008	2.331,866	0,49%	0,25%
31/01/2009	3.105,205	0,66%	0,33%
28/02/2009	2.840,473	0,61%	0,30%
31/03/2009	3.032,718	0,65%	0,32%
30/04/2009	3.300,340	0,72%	0,35%
31/05/2009	3.249,494	0,71%	0,34%
30/06/2009	2.738,271	0,61%	0,29%
31/07/2009	3.092,193	0,69%	0,33%
31/08/2009	3.431,580	0,77%	0,36%
30/09/2009	3.393,403	0,77%	0,36%
31/10/2009	3.499,764	0,80%	0,37%
30/11/2009	3.444,847	0,80%	0,36%
31/12/2009	2.891,219	0,68%	0,30%
31/01/2010	3.224,626	0,77%	0,34%
28/02/2010	3.475,415	0,83%	0,37%
31/03/2010	3.256,432	0,79%	0,34%
30/04/2010	3.318,355	0,81%	0,35%
31/05/2010	2.748,853	0,68%	0,29%
30/06/2010	3.017,711	0,75%	0,32%
31/07/2010	2.687,351	0,67%	0,28%
31/08/2010	2.557,866	0,65%	0,27%
30/09/2010	2.662,194	0,68%	0,28%
31/10/2010	2.716,568	0,70%	0,29%
30/11/2010	2.735,742	0,71%	0,29%
31/12/2010	2.586,673	0,68%	0,27%

RURAL HIPOTECARIO VI Fondo de Titulización de Activos

Cartera de Activos Titulizados / Portfolio of Securitized Assets

Análisis de morosidad: Tasa de morosidad +3 meses

Delinquency analysis: 3+ months delinquency rate

Activos / Assets: Préstamos hipotecarios vivienda (PHs/CTHs) / Residential mortgage loans (PTCs/MCs)

Fecha / Date: 31/05/2019

Divisa / Currency: EUR

Esta serie histórica calculada a esta fecha puede diferir de las series históricas calculadas con anterioridad a consecuencia de cobros de los activos titulizados comunicados o modificados por el Administrador correspondiente con posterioridad a sus fechas de efectividad / This historical series calculated as at today's date may differ from previously calculated historical series following collections of the securitized assets communicated or modified by the relevant Servicer after their effective dates

Fecha Date	Saldo vivo de Activos en mora (Ppal. Miles €) Delinquent Asset Outstanding Balance (€ thou. Principal)	% morosidad +3 meses 3+ months delinquency %	
		sobre Saldo vivo de Principal total Activos On total Asset Principal Outstanding Balance	sobre Principal titulado on Principal securitised
31/01/2011	2.804,677	0,75%	0,30%
28/02/2011	3.159,656	0,85%	0,33%
31/03/2011	3.115,764	0,84%	0,33%
30/04/2011	3.061,268	0,83%	0,32%
31/05/2011	3.690,794	1,01%	0,39%
30/06/2011	3.195,420	0,88%	0,34%
31/07/2011	2.983,974	0,83%	0,31%
31/08/2011	3.102,823	0,87%	0,33%
30/09/2011	3.388,557	0,96%	0,36%
31/10/2011	3.376,487	0,97%	0,36%
30/11/2011	3.165,562	0,91%	0,33%
31/12/2011	3.139,564	0,92%	0,33%
31/01/2012	3.567,848	1,05%	0,38%
29/02/2012	3.794,400	1,13%	0,40%
31/03/2012	3.800,667	1,14%	0,40%
30/04/2012	3.480,787	1,05%	0,37%
31/05/2012	3.447,060	1,05%	0,36%
30/06/2012	3.552,275	1,10%	0,37%
31/07/2012	4.162,656	1,30%	0,44%
31/08/2012	4.517,707	1,42%	0,48%
30/09/2012	4.571,537	1,45%	0,48%
31/10/2012	4.873,151	1,56%	0,51%
30/11/2012	4.716,074	1,52%	0,50%
31/12/2012	5.074,326	1,66%	0,53%
31/01/2013	5.534,315	1,83%	0,58%
28/02/2013	5.376,396	1,80%	0,57%
31/03/2013	5.235,963	1,77%	0,55%
30/04/2013	4.884,494	1,66%	0,51%
31/05/2013	5.660,997	1,95%	0,60%
30/06/2013	5.521,740	1,92%	0,58%
31/07/2013	5.462,340	1,92%	0,57%
31/08/2013	6.089,677	2,16%	0,64%
30/09/2013	6.439,940	2,30%	0,68%
31/10/2013	5.978,549	2,16%	0,63%
30/11/2013	5.696,023	2,08%	0,60%
31/12/2013	6.021,767	2,23%	0,63%
31/01/2014	6.019,143	2,25%	0,63%
28/02/2014	6.045,786	2,28%	0,64%
31/03/2014	5.677,064	2,16%	0,60%

RURAL HIPOTECARIO VI Fondo de Titulización de Activos

Cartera de Activos Titulizados / Portfolio of Securitized Assets

Análisis de morosidad: Tasa de morosidad +3 meses

Delinquency analysis: 3+ months delinquency rate

Activos / Assets: Préstamos hipotecarios vivienda (PHs/CTHs) / Residential mortgage loans (PTCs/MCs)

Fecha / Date: 31/05/2019

Divisa / Currency: EUR

Esta serie histórica calculada a esta fecha puede diferir de las series históricas calculadas con anterioridad a consecuencia de cobros de los activos titulizados comunicados o modificados por el Administrador correspondiente con posterioridad a sus fechas de efectividad / This historical series calculated as at today's date may differ from previously calculated historical series following collections of the securitized assets communicated or modified by the relevant Servicer after their effective dates

Fecha Date	Saldo vivo de Activos en mora (Ppal. Miles €) Delinquent Asset Outstanding Balance (€ thou. Principal)	% morosidad +3 meses 3+ months delinquency %	
		sobre Saldo vivo de Principal total Activos On total Asset Principal Outstanding Balance	sobre Principal titulado on Principal securitised
30/04/2014	5.854,160	2,25%	0,62%
31/05/2014	5.472,048	2,12%	0,58%
30/06/2014	5.564,725	2,18%	0,59%
31/07/2014	5.556,929	2,20%	0,58%
31/08/2014	5.247,321	2,10%	0,55%
30/09/2014	5.332,368	2,16%	0,56%
31/10/2014	5.012,529	2,05%	0,53%
30/11/2014	4.750,953	1,97%	0,50%
31/12/2014	4.630,865	1,95%	0,49%
31/01/2015	5.065,746	2,16%	0,53%
28/02/2015	5.073,001	2,18%	0,53%
31/03/2015	4.770,288	2,07%	0,50%
30/04/2015	4.757,310	2,09%	0,50%
31/05/2015	4.965,414	2,21%	0,52%
30/06/2015	4.439,505	1,99%	0,47%
31/07/2015	4.567,018	2,07%	0,48%
31/08/2015	4.839,499	2,22%	0,51%
30/09/2015	4.815,508	2,27%	0,51%
31/10/2015	4.899,224	2,37%	0,52%
30/11/2015	4.780,925	2,36%	0,50%
31/12/2015	4.425,780	2,23%	0,47%
31/01/2016	4.669,802	2,38%	0,49%
29/02/2016	4.633,780	2,41%	0,49%
31/03/2016	4.438,722	2,35%	0,47%
30/04/2016	4.025,685	2,30%	0,42%
31/05/2016	3.796,960	2,20%	0,40%
30/06/2016	3.910,785	2,30%	0,41%
31/07/2016	3.658,551	2,19%	0,39%
31/08/2016	3.669,832	2,24%	0,39%
30/09/2016	3.732,000	2,31%	0,39%
31/10/2016	3.671,271	2,31%	0,39%
30/11/2016	3.683,427	2,34%	0,39%
31/12/2016	3.749,975	2,41%	0,39%
31/01/2017	3.621,574	2,37%	0,38%
28/02/2017	3.436,370	2,28%	0,36%
31/03/2017	3.308,358	2,22%	0,35%
30/04/2017	3.245,125	2,20%	0,34%
31/05/2017	3.091,911	2,13%	0,33%
30/06/2017	2.959,682	2,07%	0,31%

RURAL HIPOTECARIO VI Fondo de Titulización de Activos

Cartera de Activos Titulizados / Portfolio of Securitised Assets

Análisis de morosidad: Tasa de morosidad +3 meses

Delinquency analysis: 3+ months delinquency rate

Activos / Assets: Préstamos hipotecarios vivienda (PHs/CTHs) / Residential mortgage loans (PTCs/MCs)

Fecha / Date: 31/05/2019

Divisa / Currency: EUR

Esta serie histórica calculada a esta fecha puede diferir de las series históricas calculadas con anterioridad a consecuencia de cobros de los activos titulizados comunicados o modificados por el Administrador correspondiente con posterioridad a sus fechas de efectividad / This historical series calculated as at today's date may differ from previously calculated historical series following collections of the securitised assets communicated or modified by the relevant Servicer after their effective dates

Fecha Date	Saldo vivo de Activos en mora (Ppal. Miles €) Delinquent Asset Outstanding Balance (€ thou. Principal)	% morosidad +3 meses 3+ months delinquency %	
		sobre Saldo vivo de Principal total Activos On total Asset Principal Outstanding Balance	sobre Principal titulado on Principal securitised
31/07/2017	3.108,656	2,22%	0,33%
31/08/2017	3.098,282	2,24%	0,33%
30/09/2017	3.153,895	2,32%	0,33%
31/10/2017	3.143,171	2,34%	0,33%
30/11/2017	3.065,244	2,31%	0,32%
31/12/2017	2.924,019	2,25%	0,31%
31/01/2018	2.916,740	2,28%	0,31%
28/02/2018	2.897,707	2,29%	0,31%
31/03/2018	2.845,596	2,28%	0,30%
30/04/2018	2.753,335	2,24%	0,29%
31/05/2018	2.717,858	2,24%	0,29%
30/06/2018	2.647,765	2,21%	0,28%
31/07/2018	2.592,283	2,19%	0,27%
31/08/2018	2.614,128	2,23%	0,28%
30/09/2018	2.563,525	2,22%	0,27%
31/10/2018	2.616,612	2,29%	0,28%
30/11/2018	2.582,808	2,30%	0,27%
31/12/2018	2.677,230	2,43%	0,28%
31/01/2019	2.682,126	2,47%	0,28%
28/02/2019	2.794,170	2,60%	0,29%
31/03/2019	2.856,131	2,69%	0,30%
30/04/2019	2.772,426	2,65%	0,29%
31/05/2019	2.830,472	2,75%	0,30%