

# RURAL HIPOTECARIO VII Fondo de Titulización de Activos

## Cartera de Activos Titulizados / Portfolio of Securitised Assets

**Análisis de morosidad:** Tasa de entrada acumulada en mora +3 meses (trimestres naturales desde constitución Fondo) - Detalle por años originación activos

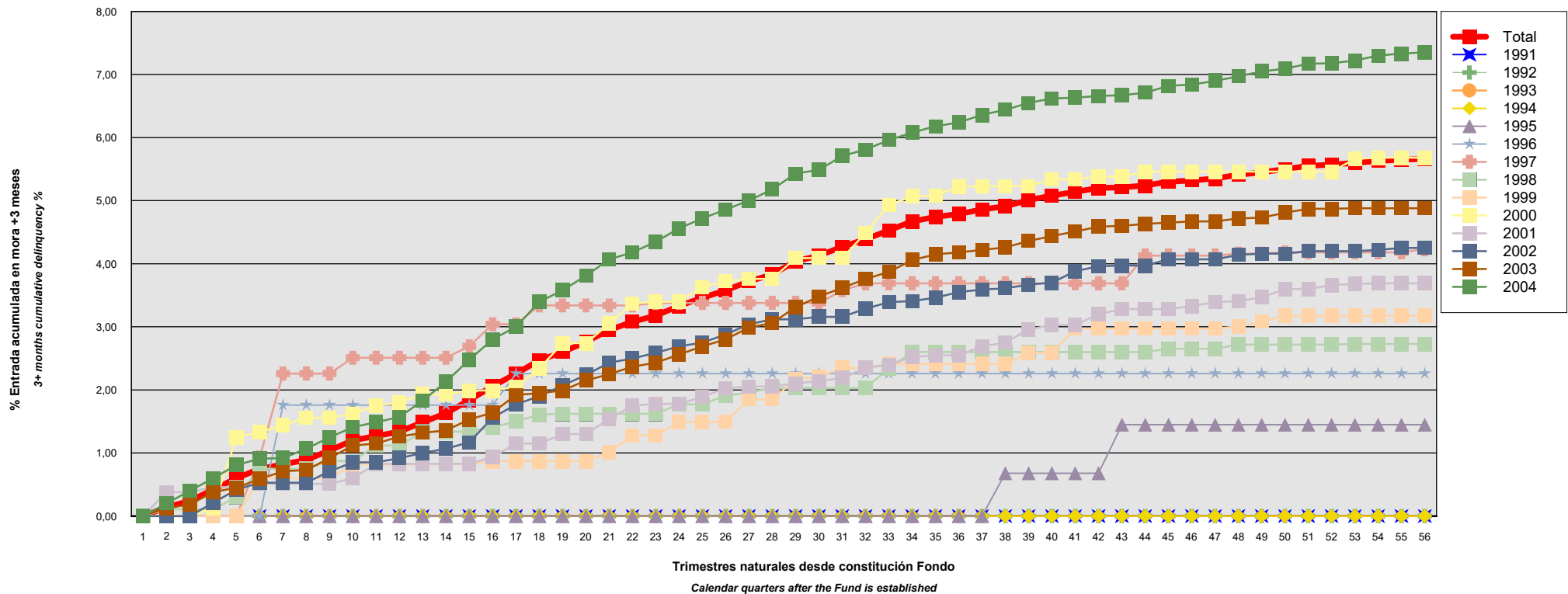
**Delinquency analysis:** 3+ months cumulative delinquency rate (calendar quarters after the Fund is established) - Detailed by asset origination years

**Activos / Assets:** Préstamos hipotecarios vivienda (PHs/CTHs) / Residential mortgage loans (PTCs/MCs)

**Fecha / Date:** 31/01/2019

**Divisa / Currency:** EUR

Esta serie histórica calculada a esta fecha puede diferir de las series históricas calculadas con anterioridad a consecuencia de cobros o actualización de información de los activos titulizados comunicados o modificados por el Administrador correspondiente con posterioridad a sus fechas de efectividad / This historical series calculated as at today's date may differ from previously calculated historical series following collections or information update of the securitised assets communicated or modified by the relevant Servicer after their effective dates



## RURAL HIPOTECARIO VII Fondo de Titulización de Activos

### Cartera de Activos Titulizados / Portfolio of Securitised Assets

**Análisis de morosidad:** Tasa de entrada acumulada en mora +3 meses (trimestres naturales desde constitución Fondo) - Detalle por años originación activos

**Delinquency analysis:** 3+ months cumulative delinquency rate (calendar quarters after the Fund is established) - Detailed by asset origination years

**Activos / Assets:** Préstamos hipotecarios vivienda (PHs/CTHs) / Residential mortgage loans (PTCs/MCs)

**Fecha / Date:** 31/01/2019

**Divisa / Currency:** EUR

Esta serie histórica calculada a esta fecha puede diferir de las series históricas calculadas con anterioridad a consecuencia de cobros o actualización de información de los activos titulizados comunicados o modificados por el Administrador correspondiente con posterioridad a sus fechas de efectividad / This historical series calculated as at today's date may differ from previously calculated historical series following collections or information update of the securitised assets communicated or modified by the relevant Servicer after their effective dates

Origenación activo Asset origination	Total	1991	1992	1993	1994	1995	1996	1997	1998	1999	2000	2001	2002	2003	2004
Principal titulizado (mill. €) Principal securitised (€ million)	1.100,016	0,004	0,044	0,093	0,356	1,699	1,938	11,628	24,786	42,277	56,482	63,744	115,811	334,784	446,370
Nº activos / Nº. of assets	16.155	1	3	7	15	53	65	340	707	1.011	1.147	1.153	2.033	4.637	4.983
1	0,00% 0	0,00% 0	0,00% 0	0,00% 0	0,00% 0	0,00% 0	0,00% 0	0,00% 0	0,00% 0	0,00% 0	0,00% 0	0,00% 0	0,00% 0	0,00% 0	0,00% 0
2	0,14% 24	0,00% 0	0,00% 0	0,00% 0	0,00% 0	0,00% 0	0,00% 0	0,00% 0	0,11% 1	0,00% 0	0,00% 0	0,38% 5	0,00% 0	0,13% 6	0,20% 12
3	0,24% 35	0,00% 0	0,00% 0	0,00% 0	0,00% 0	0,00% 0	0,00% 0	0,00% 0	0,11% 1	0,00% 0	0,00% 0	0,38% 5	0,00% 0	0,18% 8	0,40% 21
4	0,42% 58	0,00% 0	0,00% 0	0,00% 0	0,00% 0	0,00% 0	0,00% 0	0,00% 0	0,11% 1	0,00% 0	0,13% 1	0,46% 6	0,21% 4	0,38% 15	0,60% 31
5	0,60% 81	0,00% 0	0,00% 0	0,00% 0	0,00% 0	0,00% 0	0,00% 0	0,00% 0	0,30% 2	0,00% 0	1,25% 4	0,46% 6	0,42% 7	0,45% 20	0,81% 42
6	0,75% 103	0,00% 0	0,00% 0	0,00% 0	0,00% 0	0,00% 0	0,00% 0	0,93% 2	0,75% 4	0,60% 3	1,33% 5	0,51% 7	0,53% 9	0,59% 26	0,91% 47
7	0,82% 114	0,00% 0	0,00% 0	0,00% 0	0,00% 0	0,00% 0	1,76% 1	2,26% 4	0,75% 4	0,60% 3	1,44% 6	0,51% 7	0,53% 9	0,71% 31	0,92% 49
8	0,89% 125	0,00% 0	0,00% 0	0,00% 0	0,00% 0	0,00% 0	1,76% 1	2,26% 4	0,75% 4	0,60% 3	1,56% 7	0,51% 7	0,53% 9	0,73% 33	1,07% 57
9	1,04% 146	0,00% 0	0,00% 0	0,00% 0	0,00% 0	0,00% 0	1,76% 1	2,26% 4	0,87% 5	0,60% 3	1,56% 7	0,51% 7	0,71% 14	0,92% 40	1,25% 65
10	1,20% 167	0,00% 0	0,00% 0	0,00% 0	0,00% 0	0,00% 0	1,76% 1	2,51% 5	0,87% 5	0,82% 4	1,62% 8	0,60% 8	0,85% 16	1,12% 48	1,41% 72
11	1,27% 178	0,00% 0	0,00% 0	0,00% 0	0,00% 0	0,00% 0	1,76% 1	2,51% 5	1,12% 6	0,82% 4	1,75% 10	0,83% 9	0,85% 16	1,15% 50	1,49% 77
12	1,34% 190	0,00% 0	0,00% 0	0,00% 0	0,00% 0	0,00% 0	1,76% 1	2,51% 5	1,12% 6	0,82% 4	1,80% 11	0,83% 9	0,92% 17	1,26% 56	1,57% 81
13	1,49% 210	0,00% 0	0,00% 0	0,00% 0	0,00% 0	0,00% 0	1,76% 1	2,51% 5	1,34% 7	0,82% 4	1,93% 12	0,83% 9	1,00% 19	1,32% 60	1,83% 93
14	1,63% 228	0,00% 0	0,00% 0	0,00% 0	0,00% 0	0,00% 0	1,76% 1	2,51% 5	1,34% 7	0,82% 4	1,93% 12	0,83% 9	1,07% 21	1,36% 62	2,13% 107
15	1,84% 256	0,00% 0	0,00% 0	0,00% 0	0,00% 0	0,00% 0	1,76% 1	2,69% 6	1,34% 7	0,82% 4	1,99% 13	0,83% 9	1,17% 24	1,53% 69	2,48% 123
16	2,06% 287	0,00% 0	0,00% 0	0,00% 0	0,00% 0	0,00% 0	1,76% 1	3,04% 7	1,41% 8	0,87% 5	1,99% 13	0,94% 10	1,56% 31	1,64% 74	2,80% 138
17	2,26% 319	0,00% 0	0,00% 0	0,00% 0	0,00% 0	0,00% 0	2,26% 2	3,04% 7	1,50% 9	0,87% 5	2,05% 14	1,15% 13	1,77% 34	1,92% 84	3,00% 151
18	2,47% 344	0,00% 0	0,00% 0	0,00% 0	0,00% 0	0,00% 0	2,26% 2	3,34% 8	1,61% 10	0,87% 5	2,34% 18	1,15% 13	1,90% 37	1,95% 86	3,40% 165

## RURAL HIPOTECARIO VII Fondo de Titulización de Activos

### Cartera de Activos Titulizados / Portfolio of Securitised Assets

**Análisis de morosidad:** Tasa de entrada acumulada en mora +3 meses (trimestres naturales desde constitución Fondo) - Detalle por años originación activos

**Delinquency analysis:** 3+ months cumulative delinquency rate (calendar quarters after the Fund is established) - Detailed by asset origination years

**Activos / Assets:** Préstamos hipotecarios vivienda (PHs/CTHs) / Residential mortgage loans (PTCs/MCs)

**Fecha / Date:** 31/01/2019

**Divisa / Currency:** EUR

Esta serie histórica calculada a esta fecha puede diferir de las series históricas calculadas con anterioridad a consecuencia de cobros o actualización de información de los activos titulizados comunicados o modificados por el Administrador correspondiente con posterioridad a sus fechas de efectividad / This historical series calculated as at today's date may differ from previously calculated historical series following collections or information update of the securitised assets communicated or modified by the relevant Servicer after their effective dates

	Total	1991	1992	1993	1994	1995	1996	1997	1998	1999	2000	2001	2002	2003	2004
19	2,60% 365	0,00% 0	0,00% 0	0,00% 0	0,00% 0	0,00% 0	2,26% 2	3,34% 8	1,62% 11	0,87% 5	2,74% 22	1,30% 15	2,07% 40	1,99% 88	3,58% 174
20	2,76% 385	0,00% 0	0,00% 0	0,00% 0	0,00% 0	0,00% 0	2,26% 2	3,34% 8	1,62% 11	0,87% 5	2,74% 22	1,30% 15	2,24% 43	2,15% 95	3,81% 184
21	2,95% 412	0,00% 0	0,00% 0	0,00% 0	0,00% 0	0,00% 0	2,26% 2	3,34% 8	1,62% 11	1,01% 6	3,05% 26	1,54% 17	2,43% 46	2,25% 101	4,07% 195
22	3,08% 437	0,00% 0	0,00% 0	0,00% 0	0,00% 0	0,00% 0	2,26% 2	3,34% 8	1,62% 11	1,28% 9	3,37% 30	1,75% 19	2,50% 48	2,37% 109	4,18% 201
23	3,18% 457	0,00% 0	0,00% 0	0,00% 0	0,00% 0	0,00% 0	2,26% 2	3,38% 9	1,62% 11	1,28% 9	3,40% 31	1,78% 20	2,59% 51	2,43% 113	4,35% 211
24	3,33% 477	0,00% 0	0,00% 0	0,00% 0	0,00% 0	0,00% 0	2,26% 2	3,38% 9	1,77% 12	1,49% 10	3,40% 31	1,78% 20	2,69% 52	2,56% 120	4,56% 221
25	3,46% 498	0,00% 0	0,00% 0	0,00% 0	0,00% 0	0,00% 0	2,26% 2	3,38% 9	1,77% 12	1,49% 10	3,63% 33	1,89% 21	2,75% 54	2,69% 127	4,72% 230
26	3,58% 517	0,00% 0	0,00% 0	0,00% 0	0,00% 0	0,00% 0	2,26% 2	3,38% 9	1,91% 13	1,50% 11	3,72% 34	2,03% 23	2,88% 57	2,80% 131	4,86% 237
27	3,72% 544	0,00% 0	0,00% 0	0,00% 0	0,00% 0	0,00% 0	2,26% 2	3,38% 9	1,96% 14	1,85% 14	3,76% 35	2,05% 24	3,04% 59	2,99% 142	5,00% 245
28	3,83% 560	0,00% 0	0,00% 0	0,00% 0	0,00% 0	0,00% 0	2,26% 2	3,38% 9	2,03% 15	1,85% 14	3,76% 35	2,06% 25	3,12% 62	3,06% 146	5,18% 252
29	4,04% 594	0,00% 0	0,00% 0	0,00% 0	0,00% 0	0,00% 0	2,26% 2	3,38% 9	2,03% 15	2,17% 17	4,09% 39	2,10% 26	3,12% 62	3,31% 159	5,43% 265
30	4,13% 610	0,00% 0	0,00% 0	0,00% 0	0,00% 0	0,00% 0	2,26% 2	3,38% 9	2,03% 15	2,21% 18	4,09% 39	2,14% 27	3,16% 63	3,48% 167	5,49% 270
31	4,27% 630	0,00% 0	0,00% 0	0,00% 0	0,00% 0	0,00% 0	2,26% 2	3,58% 10	2,03% 15	2,35% 19	4,09% 39	2,19% 28	3,16% 63	3,62% 174	5,71% 280
32	4,39% 651	0,00% 0	0,00% 0	0,00% 0	0,00% 0	0,00% 0	2,26% 2	3,69% 11	2,03% 15	2,35% 19	4,49% 43	2,35% 30	3,29% 66	3,76% 179	5,81% 286
33	4,53% 678	0,00% 0	0,00% 0	0,00% 0	0,00% 0	0,00% 0	2,26% 2	3,69% 11	2,34% 17	2,41% 20	4,93% 46	2,40% 31	3,39% 69	3,87% 186	5,96% 296
34	4,67% 700	0,00% 0	0,00% 0	0,00% 0	0,00% 0	0,00% 0	2,26% 2	3,69% 11	2,60% 18	2,41% 20	5,07% 49	2,52% 33	3,41% 70	4,06% 194	6,08% 303
35	4,74% 716	0,00% 0	0,00% 0	0,00% 0	0,00% 0	0,00% 0	2,26% 2	3,69% 11	2,60% 18	2,41% 20	5,08% 50	2,55% 34	3,46% 72	4,15% 197	6,18% 312
36	4,79% 726	0,00% 0	0,00% 0	0,00% 0	0,00% 0	0,00% 0	2,26% 2	3,69% 11	2,60% 18	2,41% 20	5,22% 52	2,55% 34	3,55% 75	4,18% 199	6,24% 315
37	4,86% 743	0,00% 0	0,00% 0	0,00% 0	0,00% 0	0,00% 0	2,26% 2	3,69% 11	2,60% 18	2,41% 20	5,23% 53	2,69% 36	3,59% 77	4,22% 202	6,36% 324
38	4,91% 757	0,00% 0	0,00% 0	0,00% 0	0,00% 0	0,68% 1	2,26% 2	3,69% 11	2,60% 18	2,41% 20	5,23% 53	2,75% 38	3,61% 78	4,26% 205	6,44% 331
39	5,01% 780	0,00% 0	0,00% 0	0,00% 0	0,00% 0	0,68% 1	2,26% 2	3,69% 11	2,60% 18	2,59% 23	5,23% 53	2,96% 42	3,67% 79	4,36% 212	6,55% 339
40	5,08% 796	0,00% 0	0,00% 0	0,00% 0	0,00% 0	0,68% 1	2,26% 2	3,69% 11	2,60% 18	2,59% 23	5,34% 55	3,03% 43	3,70% 81	4,44% 217	6,62% 345
41	5,14% 817	0,00% 0	0,00% 0	0,00% 0	0,00% 0	0,68% 1	2,26% 2	3,69% 11	2,60% 18	2,97% 30	5,34% 55	3,03% 43	3,88% 88	4,51% 223	6,63% 346
42	5,20% 832	0,00% 0	0,00% 0	0,00% 0	0,00% 0	0,68% 1	2,26% 2	3,69% 11	2,60% 18	2,97% 30	5,38% 56	3,20% 45	3,96% 91	4,59% 230	6,66% 348

## RURAL HIPOTECARIO VII Fondo de Titulización de Activos

### Cartera de Activos Titulizados / Portfolio of Securitised Assets

**Análisis de morosidad:** Tasa de entrada acumulada en mora +3 meses (trimestres naturales desde constitución Fondo) - Detalle por años originación activos

**Delinquency analysis:** 3+ months cumulative delinquency rate (calendar quarters after the Fund is established) - Detailed by asset origination years

**Activos / Assets:** Préstamos hipotecarios vivienda (PHs/CTHs) / Residential mortgage loans (PTCs/MCs)

**Fecha / Date:** 31/01/2019

**Divisa / Currency:** EUR

Esta serie histórica calculada a esta fecha puede diferir de las series históricas calculadas con anterioridad a consecuencia de cobros o actualización de información de los activos titulizados comunicados o modificados por el Administrador correspondiente con posterioridad a sus fechas de efectividad / This historical series calculated as at today's date may differ from previously calculated historical series following collections or information update of the securitised assets communicated or modified by the relevant Servicer after their effective dates

	Total	1991	1992	1993	1994	1995	1996	1997	1998	1999	2000	2001	2002	2003	2004
43	5,21% 838	0,00% 0	0,00% 0	0,00% 0	0,00% 0	1,45% 2	2,26% 2	3,69% 11	2,60% 18	2,97% 30	5,38% 56	3,28% 47	3,97% 92	4,60% 231	6,67% 349
44	5,24% 846	0,00% 0	0,00% 0	0,00% 0	0,00% 0	1,45% 2	2,26% 2	4,13% 12	2,60% 18	2,97% 30	5,46% 57	3,28% 47	3,97% 92	4,63% 234	6,71% 352
45	5,30% 859	0,00% 0	0,00% 0	0,00% 0	0,00% 0	1,45% 2	2,26% 2	4,13% 12	2,65% 19	2,97% 30	5,46% 57	3,28% 47	4,07% 95	4,65% 235	6,82% 360
46	5,32% 865	0,00% 0	0,00% 0	0,00% 0	0,00% 0	1,45% 2	2,26% 2	4,13% 12	2,65% 19	2,97% 30	5,46% 57	3,33% 48	4,07% 95	4,67% 237	6,84% 363
47	5,35% 870	0,00% 0	0,00% 0	0,00% 0	0,00% 0	1,45% 2	2,26% 2	4,13% 12	2,65% 19	2,97% 30	5,46% 57	3,39% 49	4,07% 95	4,67% 238	6,90% 366
48	5,41% 889	0,00% 0	0,00% 0	0,00% 0	0,00% 0	1,45% 2	2,26% 2	4,16% 13	2,72% 21	3,01% 32	5,46% 57	3,41% 50	4,14% 99	4,72% 241	6,97% 372
49	5,45% 898	0,00% 0	0,00% 0	0,00% 0	0,00% 0	1,45% 2	2,26% 2	4,16% 13	2,72% 21	3,08% 33	5,46% 57	3,47% 52	4,16% 100	4,73% 242	7,05% 376
50	5,50% 913	0,00% 0	0,00% 0	0,00% 0	0,00% 0	1,45% 2	2,26% 2	4,18% 15	2,72% 21	3,18% 34	5,46% 57	3,60% 54	4,16% 101	4,81% 248	7,09% 379
51	5,55% 926	0,00% 0	0,00% 0	0,00% 0	0,00% 0	1,45% 2	2,26% 2	4,18% 15	2,72% 21	3,18% 34	5,46% 57	3,60% 54	4,20% 103	4,87% 252	7,17% 386
52	5,57% 928	0,00% 0	0,00% 0	0,00% 0	0,00% 0	1,45% 2	2,26% 2	4,18% 15	2,72% 21	3,18% 34	5,46% 57	3,66% 55	4,20% 103	4,87% 252	7,18% 387
53	5,60% 938	0,00% 0	0,00% 0	0,00% 0	0,00% 0	1,45% 2	2,26% 2	4,18% 15	2,73% 22	3,18% 34	5,66% 58	3,68% 56	4,20% 103	4,88% 255	7,22% 391
54	5,63% 946	0,00% 0	0,00% 0	0,00% 0	0,00% 0	1,45% 2	2,26% 2	4,18% 15	2,73% 22	3,18% 34	5,68% 59	3,69% 57	4,22% 104	4,88% 255	7,30% 396
55	5,65% 950	0,00% 0	0,00% 0	0,00% 0	0,00% 0	1,45% 2	2,26% 2	4,18% 15	2,73% 22	3,18% 34	5,68% 59	3,69% 57	4,25% 105	4,88% 255	7,33% 399
56	5,66% 953	0,00% 0	0,00% 0	0,00% 0	0,00% 0	1,45% 2	2,26% 2	4,23% 16	2,73% 22	3,18% 34	5,68% 59	3,69% 57	4,25% 105	4,88% 255	7,35% 401