

RURAL HIPOTECARIO VII Fondo de Titulización de Activos

Cartera de Activos Titulizados / Portfolio of Securitised Assets

Análisis de morosidad: Tasa de entrada acumulada en mora +3 meses (trimestres naturales desde constitución Fondo) - Detalle por años originación activos

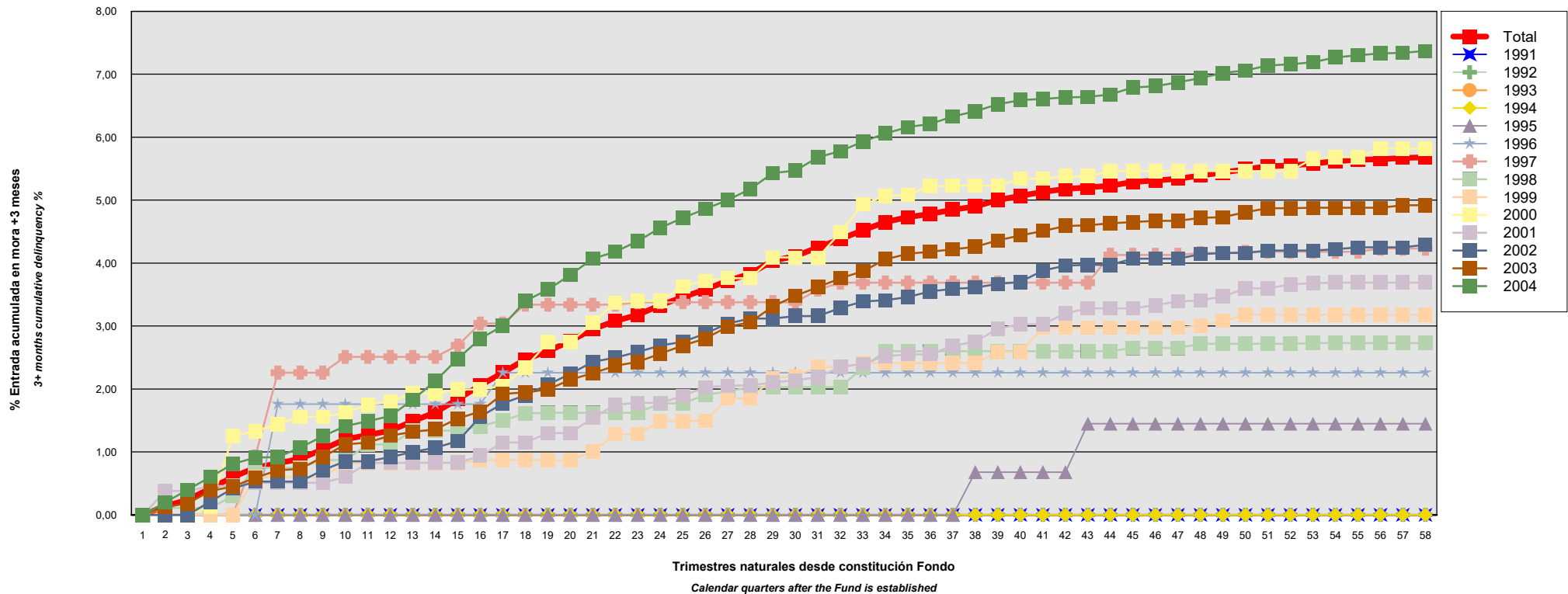
Delinquency analysis: 3+ months cumulative delinquency rate (calendar quarters after the Fund is established) - Detailed by asset origination years

Activos / Assets: Préstamos hipotecarios vivienda (PHs/CTHs) / Residential mortgage loans (PTCs/MCs)

Fecha / Date: 31/08/2019

Divisa / Currency: EUR

Esta serie histórica calculada a esta fecha puede diferir de las series históricas calculadas con anterioridad a consecuencia de cobros o actualización de información de los activos titulizados comunicados o modificados por el Administrador correspondiente con posterioridad a sus fechas de efectividad / This historical series calculated as at today's date may differ from previously calculated historical series following collections or information update of the securitised assets communicated or modified by the relevant Servicer after their effective dates



RURAL HIPOTECARIO VII Fondo de Titulización de Activos

Cartera de Activos Titulizados / Portfolio of Securitised Assets

Análisis de morosidad: Tasa de entrada acumulada en mora +3 meses (trimestres naturales desde constitución Fondo) - Detalle por años originación activos

Delinquency analysis: 3+ months cumulative delinquency rate (calendar quarters after the Fund is established) - Detailed by asset origination years

Activos / Assets: Préstamos hipotecarios vivienda (PHs/CTHs) / Residential mortgage loans (PTCs/MCs)

Fecha / Date: 31/08/2019

Divisa / Currency: EUR

Esta serie histórica calculada a esta fecha puede diferir de las series históricas calculadas con anterioridad a consecuencia de cobros o actualización de información de los activos titulizados comunicados o modificados por el Administrador correspondiente con posterioridad a sus fechas de efectividad / This historical series calculated as at today's date may differ from previously calculated historical series following collections or information update of the securitised assets communicated or modified by the relevant Servicer after their effective dates

Origenación activo Asset origination	Total	1991	1992	1993	1994	1995	1996	1997	1998	1999	2000	2001	2002	2003	2004
Principal titulizado (mill. €) Principal securitised (€ million)	1.100,016	0,004	0,044	0,093	0,356	1,699	1,938	11,628	24,786	42,277	56,482	63,744	115,811	334,784	446,370
Nº activos / Nº. of assets	16.155	1	3	7	15	53	65	340	707	1.011	1.147	1.153	2.033	4.637	4.983
1	0,00% 0	0,00% 0	0,00% 0	0,00% 0	0,00% 0	0,00% 0	0,00% 0	0,00% 0	0,00% 0	0,00% 0	0,00% 0	0,00% 0	0,00% 0	0,00% 0	0,00% 0
2	0,14% 24	0,00% 0	0,00% 0	0,00% 0	0,00% 0	0,00% 0	0,00% 0	0,00% 0	0,11% 1	0,00% 0	0,00% 0	0,38% 5	0,00% 0	0,13% 6	0,20% 12
3	0,24% 35	0,00% 0	0,00% 0	0,00% 0	0,00% 0	0,00% 0	0,00% 0	0,00% 0	0,11% 1	0,00% 0	0,00% 0	0,38% 5	0,00% 0	0,18% 8	0,40% 21
4	0,42% 58	0,00% 0	0,00% 0	0,00% 0	0,00% 0	0,00% 0	0,00% 0	0,00% 0	0,11% 1	0,00% 0	0,13% 1	0,46% 6	0,21% 4	0,38% 15	0,60% 31
5	0,60% 81	0,00% 0	0,00% 0	0,00% 0	0,00% 0	0,00% 0	0,00% 0	0,00% 0	0,30% 2	0,00% 0	1,25% 4	0,46% 6	0,42% 7	0,45% 20	0,81% 42
6	0,75% 103	0,00% 0	0,00% 0	0,00% 0	0,00% 0	0,00% 0	0,00% 0	0,93% 2	0,75% 4	0,60% 3	1,33% 5	0,51% 7	0,53% 9	0,59% 26	0,91% 47
7	0,82% 114	0,00% 0	0,00% 0	0,00% 0	0,00% 0	0,00% 0	1,76% 1	2,26% 4	0,75% 4	0,60% 3	1,44% 6	0,51% 7	0,53% 9	0,71% 31	0,92% 49
8	0,89% 125	0,00% 0	0,00% 0	0,00% 0	0,00% 0	0,00% 0	1,76% 1	2,26% 4	0,75% 4	0,60% 3	1,56% 7	0,51% 7	0,53% 9	0,73% 33	1,07% 57
9	1,04% 146	0,00% 0	0,00% 0	0,00% 0	0,00% 0	0,00% 0	1,76% 1	2,26% 4	0,87% 5	0,60% 3	1,56% 7	0,51% 7	0,71% 14	0,92% 40	1,25% 65
10	1,20% 167	0,00% 0	0,00% 0	0,00% 0	0,00% 0	0,00% 0	1,76% 1	2,51% 5	0,87% 5	0,82% 4	1,62% 8	0,60% 8	0,85% 16	1,12% 48	1,41% 72
11	1,27% 178	0,00% 0	0,00% 0	0,00% 0	0,00% 0	0,00% 0	1,76% 1	2,51% 5	1,12% 6	0,82% 4	1,75% 10	0,83% 9	0,85% 16	1,15% 50	1,49% 77
12	1,34% 190	0,00% 0	0,00% 0	0,00% 0	0,00% 0	0,00% 0	1,76% 1	2,51% 5	1,12% 6	0,82% 4	1,80% 11	0,83% 9	0,92% 17	1,26% 56	1,57% 81
13	1,49% 210	0,00% 0	0,00% 0	0,00% 0	0,00% 0	0,00% 0	1,76% 1	2,51% 5	1,34% 7	0,82% 4	1,93% 12	0,83% 9	1,00% 19	1,32% 60	1,83% 93
14	1,63% 228	0,00% 0	0,00% 0	0,00% 0	0,00% 0	0,00% 0	1,76% 1	2,51% 5	1,34% 7	0,82% 4	1,93% 12	0,83% 9	1,07% 21	1,36% 62	2,13% 107
15	1,84% 256	0,00% 0	0,00% 0	0,00% 0	0,00% 0	0,00% 0	1,76% 1	2,69% 6	1,34% 7	0,82% 4	1,99% 13	0,83% 9	1,17% 24	1,53% 69	2,48% 123
16	2,06% 287	0,00% 0	0,00% 0	0,00% 0	0,00% 0	0,00% 0	1,76% 1	3,04% 7	1,41% 8	0,87% 5	1,99% 13	0,94% 10	1,56% 31	1,64% 74	2,80% 138
17	2,26% 319	0,00% 0	0,00% 0	0,00% 0	0,00% 0	0,00% 0	2,26% 2	3,04% 7	1,50% 9	0,87% 5	2,05% 14	1,15% 13	1,77% 34	1,92% 84	3,00% 151
18	2,47% 344	0,00% 0	0,00% 0	0,00% 0	0,00% 0	0,00% 0	2,26% 2	3,34% 8	1,61% 10	0,87% 5	2,34% 18	1,15% 13	1,90% 37	1,95% 86	3,40% 165

RURAL HIPOTECARIO VII Fondo de Titulización de Activos

Cartera de Activos Titulizados / Portfolio of Securitised Assets

Análisis de morosidad: Tasa de entrada acumulada en mora +3 meses (trimestres naturales desde constitución Fondo) - Detalle por años originación activos

Delinquency analysis: 3+ months cumulative delinquency rate (calendar quarters after the Fund is established) - Detailed by asset origination years

Activos / Assets: Préstamos hipotecarios vivienda (PHs/CTHs) / Residential mortgage loans (PTCs/MCs)

Fecha / Date: 31/08/2019

Divisa / Currency: EUR

Esta serie histórica calculada a esta fecha puede diferir de las series históricas calculadas con anterioridad a consecuencia de cobros o actualización de información de los activos titulizados comunicados o modificados por el Administrador correspondiente con posterioridad a sus fechas de efectividad / This historical series calculated as at today's date may differ from previously calculated historical series following collections or information update of the securitised assets communicated or modified by the relevant Servicer after their effective dates

	Total	1991	1992	1993	1994	1995	1996	1997	1998	1999	2000	2001	2002	2003	2004
19	2,60% 365	0,00% 0	0,00% 0	0,00% 0	0,00% 0	0,00% 0	2,26% 2	3,34% 8	1,62% 11	0,87% 5	2,74% 22	1,30% 15	2,07% 40	1,99% 88	3,58% 174
20	2,76% 385	0,00% 0	0,00% 0	0,00% 0	0,00% 0	0,00% 0	2,26% 2	3,34% 8	1,62% 11	0,87% 5	2,74% 22	1,30% 15	2,24% 43	2,15% 95	3,81% 184
21	2,95% 412	0,00% 0	0,00% 0	0,00% 0	0,00% 0	0,00% 0	2,26% 2	3,34% 8	1,62% 11	1,01% 6	3,05% 26	1,54% 17	2,43% 46	2,25% 101	4,07% 195
22	3,08% 437	0,00% 0	0,00% 0	0,00% 0	0,00% 0	0,00% 0	2,26% 2	3,34% 8	1,62% 11	1,28% 9	3,37% 30	1,75% 19	2,50% 48	2,37% 109	4,18% 201
23	3,18% 457	0,00% 0	0,00% 0	0,00% 0	0,00% 0	0,00% 0	2,26% 2	3,38% 9	1,62% 11	1,28% 9	3,40% 31	1,78% 20	2,59% 51	2,43% 113	4,35% 211
24	3,33% 477	0,00% 0	0,00% 0	0,00% 0	0,00% 0	0,00% 0	2,26% 2	3,38% 9	1,77% 12	1,49% 10	3,40% 31	1,78% 20	2,69% 52	2,56% 120	4,56% 221
25	3,46% 498	0,00% 0	0,00% 0	0,00% 0	0,00% 0	0,00% 0	2,26% 2	3,38% 9	1,77% 12	1,49% 10	3,63% 33	1,89% 21	2,75% 54	2,69% 127	4,72% 230
26	3,58% 517	0,00% 0	0,00% 0	0,00% 0	0,00% 0	0,00% 0	2,26% 2	3,38% 9	1,91% 13	1,50% 11	3,72% 34	2,03% 23	2,88% 57	2,80% 131	4,86% 237
27	3,72% 544	0,00% 0	0,00% 0	0,00% 0	0,00% 0	0,00% 0	2,26% 2	3,38% 9	1,96% 14	1,85% 14	3,76% 35	2,05% 24	3,04% 59	2,99% 142	5,00% 245
28	3,83% 560	0,00% 0	0,00% 0	0,00% 0	0,00% 0	0,00% 0	2,26% 2	3,38% 9	2,03% 15	1,85% 14	3,76% 35	2,06% 25	3,12% 62	3,06% 146	5,18% 252
29	4,04% 594	0,00% 0	0,00% 0	0,00% 0	0,00% 0	0,00% 0	2,26% 2	3,38% 9	2,03% 15	2,17% 17	4,09% 39	2,10% 26	3,12% 62	3,31% 159	5,43% 265
30	4,11% 609	0,00% 0	0,00% 0	0,00% 0	0,00% 0	0,00% 0	2,26% 2	3,38% 9	2,03% 15	2,21% 18	4,09% 39	2,14% 27	3,16% 63	3,48% 167	5,47% 269
31	4,25% 629	0,00% 0	0,00% 0	0,00% 0	0,00% 0	0,00% 0	2,26% 2	3,58% 10	2,03% 15	2,35% 19	4,09% 39	2,19% 28	3,16% 63	3,62% 174	5,68% 279
32	4,38% 650	0,00% 0	0,00% 0	0,00% 0	0,00% 0	0,00% 0	2,26% 2	3,69% 11	2,03% 15	2,35% 19	4,49% 43	2,35% 30	3,29% 66	3,76% 179	5,78% 285
33	4,52% 677	0,00% 0	0,00% 0	0,00% 0	0,00% 0	0,00% 0	2,26% 2	3,69% 11	2,34% 17	2,41% 20	4,93% 46	2,40% 31	3,39% 69	3,87% 186	5,93% 295
34	4,65% 699	0,00% 0	0,00% 0	0,00% 0	0,00% 0	0,00% 0	2,26% 2	3,69% 11	2,60% 18	2,41% 20	5,07% 49	2,52% 33	3,41% 70	4,06% 194	6,06% 302
35	4,73% 715	0,00% 0	0,00% 0	0,00% 0	0,00% 0	0,00% 0	2,26% 2	3,69% 11	2,60% 18	2,41% 20	5,08% 50	2,55% 34	3,46% 72	4,15% 197	6,16% 311
36	4,78% 725	0,00% 0	0,00% 0	0,00% 0	0,00% 0	0,00% 0	2,26% 2	3,69% 11	2,60% 18	2,41% 20	5,22% 52	2,55% 34	3,55% 75	4,18% 199	6,21% 314
37	4,85% 742	0,00% 0	0,00% 0	0,00% 0	0,00% 0	0,00% 0	2,26% 2	3,69% 11	2,60% 18	2,41% 20	5,23% 53	2,69% 36	3,59% 77	4,22% 202	6,33% 323
38	4,90% 756	0,00% 0	0,00% 0	0,00% 0	0,00% 0	0,68% 1	2,26% 2	3,69% 11	2,60% 18	2,41% 20	5,23% 53	2,75% 38	3,61% 78	4,26% 205	6,41% 330
39	5,00% 779	0,00% 0	0,00% 0	0,00% 0	0,00% 0	0,68% 1	2,26% 2	3,69% 11	2,60% 18	2,59% 23	5,23% 53	2,96% 42	3,67% 79	4,36% 212	6,52% 338
40	5,07% 795	0,00% 0	0,00% 0	0,00% 0	0,00% 0	0,68% 1	2,26% 2	3,69% 11	2,60% 18	2,59% 23	5,34% 55	3,03% 43	3,70% 81	4,44% 217	6,59% 344
41	5,13% 816	0,00% 0	0,00% 0	0,00% 0	0,00% 0	0,68% 1	2,26% 2	3,69% 11	2,60% 18	2,97% 30	5,34% 55	3,03% 43	3,88% 88	4,51% 223	6,61% 345
42	5,18% 831	0,00% 0	0,00% 0	0,00% 0	0,00% 0	0,68% 1	2,26% 2	3,69% 11	2,60% 18	2,97% 30	5,38% 56	3,20% 45	3,96% 91	4,59% 230	6,63% 347

RURAL HIPOTECARIO VII Fondo de Titulización de Activos

Cartera de Activos Titulizados / Portfolio of Securitised Assets

Análisis de morosidad: Tasa de entrada acumulada en mora +3 meses (trimestres naturales desde constitución Fondo) - Detalle por años originación activos

Delinquency analysis: 3+ months cumulative delinquency rate (calendar quarters after the Fund is established) - Detailed by asset origination years

Activos / Assets: Préstamos hipotecarios vivienda (PHs/CTHs) / Residential mortgage loans (PTCs/MCs)

Fecha / Date: 31/08/2019

Divisa / Currency: EUR

Esta serie histórica calculada a esta fecha puede diferir de las series históricas calculadas con anterioridad a consecuencia de cobros o actualización de información de los activos titulizados comunicados o modificados por el Administrador correspondiente con posterioridad a sus fechas de efectividad / This historical series calculated as at today's date may differ from previously calculated historical series following collections or information update of the securitised assets communicated or modified by the relevant Servicer after their effective dates

	Total	1991	1992	1993	1994	1995	1996	1997	1998	1999	2000	2001	2002	2003	2004
43	5,20% 837	0,00% 0	0,00% 0	0,00% 0	0,00% 0	1,45% 2	2,26% 2	3,69% 11	2,60% 18	2,97% 30	5,38% 56	3,28% 47	3,97% 92	4,60% 231	6,64% 348
44	5,23% 845	0,00% 0	0,00% 0	0,00% 0	0,00% 0	1,45% 2	2,26% 2	4,13% 12	2,60% 18	2,97% 30	5,46% 57	3,28% 47	3,97% 92	4,63% 234	6,68% 351
45	5,29% 858	0,00% 0	0,00% 0	0,00% 0	0,00% 0	1,45% 2	2,26% 2	4,13% 12	2,65% 19	2,97% 30	5,46% 57	3,28% 47	4,07% 95	4,65% 235	6,79% 359
46	5,31% 864	0,00% 0	0,00% 0	0,00% 0	0,00% 0	1,45% 2	2,26% 2	4,13% 12	2,65% 19	2,97% 30	5,46% 57	3,33% 48	4,07% 95	4,67% 237	6,81% 362
47	5,34% 869	0,00% 0	0,00% 0	0,00% 0	0,00% 0	1,45% 2	2,26% 2	4,13% 12	2,65% 19	2,97% 30	5,46% 57	3,39% 49	4,07% 95	4,67% 238	6,87% 365
48	5,39% 888	0,00% 0	0,00% 0	0,00% 0	0,00% 0	1,45% 2	2,26% 2	4,16% 13	2,72% 21	3,01% 32	5,46% 57	3,41% 50	4,14% 99	4,72% 241	6,94% 371
49	5,44% 897	0,00% 0	0,00% 0	0,00% 0	0,00% 0	1,45% 2	2,26% 2	4,16% 13	2,72% 21	3,08% 33	5,46% 57	3,47% 52	4,16% 100	4,73% 242	7,02% 375
50	5,49% 912	0,00% 0	0,00% 0	0,00% 0	0,00% 0	1,45% 2	2,26% 2	4,18% 15	2,72% 21	3,18% 34	5,46% 57	3,60% 54	4,16% 101	4,81% 248	7,06% 378
51	5,54% 925	0,00% 0	0,00% 0	0,00% 0	0,00% 0	1,45% 2	2,26% 2	4,18% 15	2,72% 21	3,18% 34	5,46% 57	3,60% 54	4,20% 103	4,87% 252	7,14% 385
52	5,55% 927	0,00% 0	0,00% 0	0,00% 0	0,00% 0	1,45% 2	2,26% 2	4,18% 15	2,72% 21	3,18% 34	5,46% 57	3,66% 55	4,20% 103	4,87% 252	7,16% 386
53	5,58% 937	0,00% 0	0,00% 0	0,00% 0	0,00% 0	1,45% 2	2,26% 2	4,18% 15	2,73% 22	3,18% 34	5,66% 58	3,68% 56	4,20% 103	4,88% 255	7,19% 390
54	5,62% 945	0,00% 0	0,00% 0	0,00% 0	0,00% 0	1,45% 2	2,26% 2	4,18% 15	2,73% 22	3,18% 34	5,68% 59	3,69% 57	4,22% 104	4,88% 255	7,27% 395
55	5,64% 949	0,00% 0	0,00% 0	0,00% 0	0,00% 0	1,45% 2	2,26% 2	4,18% 15	2,73% 22	3,18% 34	5,68% 59	3,69% 57	4,25% 105	4,88% 255	7,30% 398
56	5,65% 954	0,00% 0	0,00% 0	0,00% 0	0,00% 0	1,45% 2	2,26% 2	4,23% 16	2,73% 22	3,18% 34	5,82% 60	3,69% 57	4,25% 105	4,88% 255	7,33% 401
57	5,67% 959	0,00% 0	0,00% 0	0,00% 0	0,00% 0	1,45% 2	2,26% 2	4,23% 16	2,73% 22	3,18% 34	5,82% 60	3,69% 57	4,25% 105	4,92% 258	7,34% 403
58	5,68% 964	0,00% 0	0,00% 0	0,00% 0	0,00% 0	1,45% 2	2,26% 2	4,23% 16	2,73% 22	3,18% 34	5,82% 60	3,69% 57	4,29% 108	4,92% 258	7,37% 405