

RURAL HIPOTECARIO VIII Fondo de Titulización de Activos

Cartera de Activos Titulizados / Portfolio of Securitised Assets

Análisis de morosidad: Tasa de entrada acumulada en mora +3 meses (trimestres naturales desde constitución Fondo) - Detalle por años originación activos

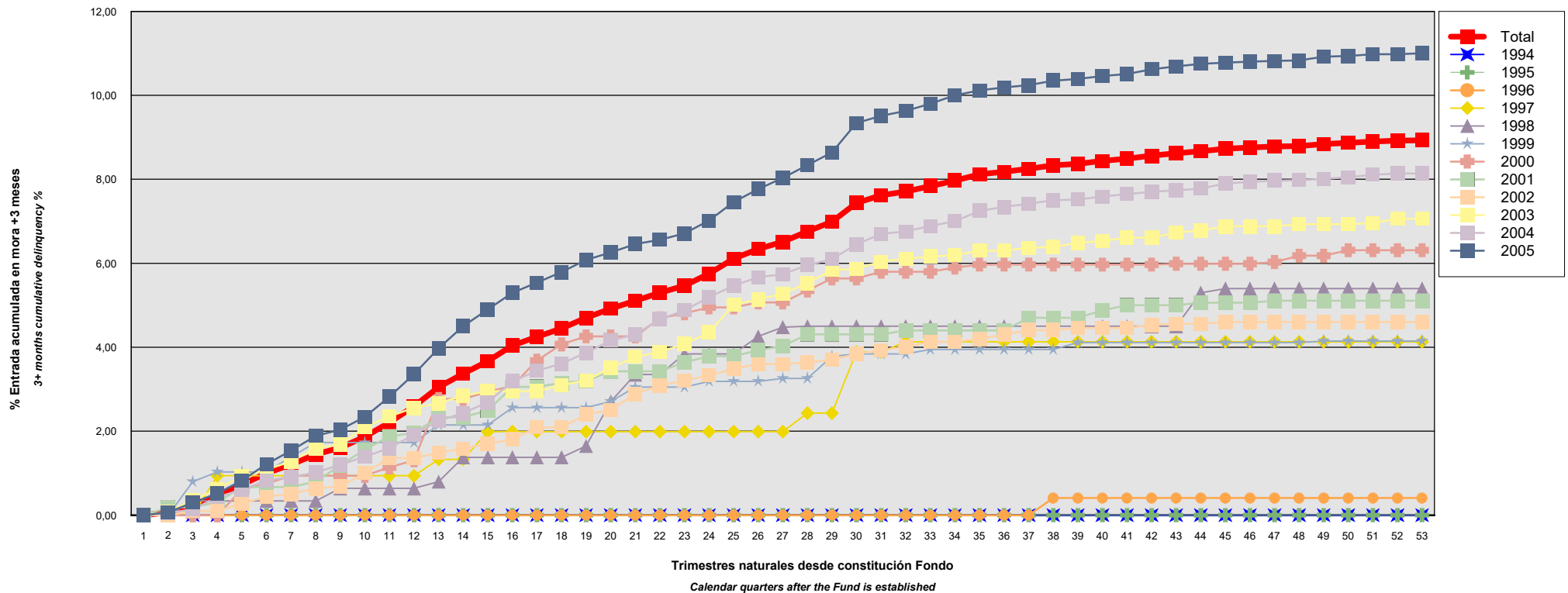
Delinquency analysis: 3+ months cumulative delinquency rate (calendar quarters after the Fund is established) - Detailed by asset origination years

Activos / Assets: Préstamos hipotecarios vivienda (CTHs) / Residential mortgage loans (PTCs)

Fecha / Date: 30/04/2019

Divisa / Currency: EUR

Esta serie histórica calculada a esta fecha puede diferir de las series históricas calculadas con anterioridad a consecuencia de cobros o actualización de información de los activos titulizados comunicados o modificados por el Administrador correspondiente con posterioridad a sus fechas de efectividad / This historical series calculated as at today's date may differ from previously calculated historical series following collections or information update of the securitised assets communicated or modified by the relevant Servicer after their effective dates



RURAL HIPOTECARIO VIII Fondo de Titulización de Activos

Cartera de Activos Titulizados / Portfolio of Securitised Assets

Análisis de morosidad: Tasa de entrada acumulada en mora +3 meses (trimestres naturales desde constitución Fondo) - Detalle por años originación activos

Delinquency analysis: 3+ months cumulative delinquency rate (calendar quarters after the Fund is established) - Detailed by asset origination years

Activos / Assets: Préstamos hipotecarios vivienda (CTHs) / Residential mortgage loans (PTCs)

Fecha / Date: 30/04/2019

Divisa / Currency: EUR

Esta serie histórica calculada a esta fecha puede diferir de las series históricas calculadas con anterioridad a consecuencia de cobros o actualización de información de los activos titulizados comunicados o modificados por el Administrador correspondiente con posterioridad a sus fechas de efectividad / This historical series calculated as at today's date may differ from previously calculated historical series following collections or information update of the securitised assets communicated or modified by the relevant Servicer after their effective dates

Origenación activo Asset origination	Total	1994	1995	1996	1997	1998	1999	2000	2001	2002	2003	2004	2005
Principal titulizado (mill. €) Principal securitised (€ million)	1.300,021	0,028	0,278	1,919	6,238	11,687	19,300	26,012	43,422	75,330	115,623	387,400	612,783
Nº activos / Nº. of assets	14.296	1	5	40	131	237	353	451	721	1.067	1.483	3.977	5.830
1	0,00% 0	0,00% 0	0,00% 0	0,00% 0	0,00% 0	0,00% 0	0,00% 0	0,00% 0	0,00% 0	0,00% 0	0,00% 0	0,00% 0	0,00% 0
2	0,07% 11	0,00% 0	0,00% 0	0,00% 0	0,00% 0	0,00% 0	0,00% 0	0,00% 0	0,19% 2	0,00% 0	0,08% 2	0,06% 2	0,07% 5
3	0,24% 37	0,00% 0	0,00% 0	0,00% 0	0,00% 0	0,34% 1	0,80% 2	0,00% 0	0,19% 2	0,10% 1	0,36% 6	0,14% 6	0,30% 19
4	0,47% 73	0,00% 0	0,00% 0	0,00% 0	0,94% 1	0,34% 1	1,03% 3	0,00% 0	0,31% 3	0,10% 1	0,63% 10	0,43% 19	0,52% 35
5	0,73% 106	0,00% 0	0,00% 0	0,00% 0	0,94% 1	0,34% 1	1,03% 3	0,62% 2	0,67% 5	0,28% 3	0,93% 13	0,61% 28	0,83% 50
6	1,00% 145	0,00% 0	0,00% 0	0,00% 0	0,94% 1	0,34% 1	1,03% 3	0,75% 3	0,67% 5	0,44% 5	1,09% 16	0,83% 39	1,22% 72
7	1,21% 166	0,00% 0	0,00% 0	0,00% 0	0,94% 1	0,34% 1	1,39% 4	0,94% 4	0,67% 5	0,51% 6	1,28% 19	0,91% 41	1,54% 85
8	1,45% 194	0,00% 0	0,00% 0	0,00% 0	0,94% 1	0,34% 1	1,73% 5	0,94% 4	0,80% 6	0,64% 8	1,60% 24	1,01% 46	1,89% 99
9	1,61% 217	0,00% 0	0,00% 0	0,00% 0	0,94% 1	0,64% 2	1,73% 5	0,94% 4	1,19% 9	0,69% 9	1,68% 25	1,21% 54	2,04% 108
10	1,87% 252	0,00% 0	0,00% 0	0,00% 0	0,94% 1	0,64% 2	1,73% 5	0,94% 4	1,56% 12	1,00% 12	2,10% 28	1,39% 63	2,34% 125
11	2,21% 292	0,00% 0	0,00% 0	0,00% 0	0,94% 1	0,64% 2	1,73% 5	1,14% 5	1,88% 13	1,36% 16	2,35% 32	1,60% 70	2,82% 148
12	2,59% 335	0,00% 0	0,00% 0	0,00% 0	0,94% 1	0,64% 2	1,73% 5	1,31% 6	1,96% 14	1,36% 16	2,56% 36	1,92% 81	3,36% 174
13	3,05% 391	0,00% 0	0,00% 0	0,00% 0	1,33% 2	0,80% 3	2,15% 6	2,77% 9	2,33% 16	1,49% 18	2,66% 39	2,25% 93	3,98% 205
14	3,37% 429	0,00% 0	0,00% 0	0,00% 0	1,33% 2	1,38% 4	2,15% 6	2,77% 9	2,33% 16	1,59% 19	2,85% 42	2,43% 98	4,50% 233
15	3,67% 468	0,00% 0	0,00% 0	0,00% 0	1,99% 3	1,38% 4	2,15% 6	2,94% 10	2,50% 17	1,70% 21	2,95% 44	2,69% 108	4,90% 255
16	4,04% 516	0,00% 0	0,00% 0	0,00% 0	1,99% 3	1,38% 4	2,56% 8	3,08% 11	3,06% 21	1,81% 22	2,95% 44	3,19% 127	5,30% 276
17	4,25% 552	0,00% 0	0,00% 0	0,00% 0	1,99% 3	1,38% 4	2,56% 8	3,68% 15	3,06% 21	2,09% 26	2,95% 44	3,44% 138	5,54% 293
18	4,45% 576	0,00% 0	0,00% 0	0,00% 0	1,99% 3	1,38% 4	2,56% 8	4,07% 16	3,15% 22	2,09% 26	3,10% 46	3,61% 144	5,79% 307

RURAL HIPOTECARIO VIII Fondo de Titulización de Activos

Cartera de Activos Titulizados / Portfolio of Securitised Assets

Análisis de morosidad: Tasa de entrada acumulada en mora +3 meses (trimestres naturales desde constitución Fondo) - Detalle por años originación activos

Delinquency analysis: 3+ months cumulative delinquency rate (calendar quarters after the Fund is established) - Detailed by asset origination years

Activos / Assets: Préstamos hipotecarios vivienda (CTHs) / Residential mortgage loans (PTCs)

Fecha / Date: 30/04/2019

Divisa / Currency: EUR

Esta serie histórica calculada a esta fecha puede diferir de las series históricas calculadas con anterioridad a consecuencia de cobros o actualización de información de los activos titulizados comunicados o modificados por el Administrador correspondiente con posterioridad a sus fechas de efectividad / This historical series calculated as at today's date may differ from previously calculated historical series following collections or information update of the securitised assets communicated or modified by the relevant Servicer after their effective dates

	Total	1994	1995	1996	1997	1998	1999	2000	2001	2002	2003	2004	2005
19	4,70% 604	0,00% 0	0,00% 0	0,00% 0	1,99% 3	1,65% 5	2,56% 8	4,26% 17	3,20% 23	2,40% 28	3,21% 47	3,87% 151	6,08% 322
20	4,92% 635	0,00% 0	0,00% 0	0,00% 0	1,99% 3	2,71% 6	2,71% 9	4,26% 17	3,43% 25	2,51% 30	3,51% 51	4,16% 161	6,26% 333
21	5,11% 663	0,00% 0	0,00% 0	0,00% 0	1,99% 3	3,35% 8	3,05% 10	4,26% 17	3,43% 25	2,89% 33	3,77% 54	4,31% 167	6,46% 346
22	5,30% 690	0,00% 0	0,00% 0	0,00% 0	1,99% 3	3,35% 8	3,05% 10	4,69% 19	3,43% 25	3,09% 36	3,89% 55	4,67% 178	6,56% 356
23	5,47% 714	0,00% 0	0,00% 0	0,00% 0	1,99% 3	3,84% 9	3,05% 10	4,81% 20	3,64% 27	3,21% 37	4,08% 59	4,88% 185	6,71% 364
24	5,75% 754	0,00% 0	0,00% 0	0,00% 0	1,99% 3	3,84% 9	3,19% 11	4,95% 21	3,79% 29	3,33% 40	4,35% 63	5,19% 197	7,02% 381
25	6,11% 801	0,00% 0	0,00% 0	0,00% 0	1,99% 3	3,84% 9	3,19% 11	4,95% 21	3,79% 29	3,49% 42	5,02% 69	5,47% 207	7,46% 410
26	6,34% 835	0,00% 0	0,00% 0	0,00% 0	1,99% 3	4,26% 10	3,19% 11	5,07% 22	3,93% 31	3,60% 44	5,13% 71	5,67% 216	7,77% 427
27	6,51% 864	0,00% 0	0,00% 0	0,00% 0	1,99% 3	4,48% 11	3,26% 12	5,07% 22	4,03% 32	3,60% 44	5,28% 74	5,74% 220	8,03% 446
28	6,76% 908	0,00% 0	0,00% 0	0,00% 0	2,43% 4	4,50% 12	3,26% 12	5,35% 23	4,31% 33	3,64% 45	5,53% 79	5,96% 232	8,34% 468
29	6,99% 946	0,00% 0	0,00% 0	0,00% 0	2,43% 4	4,50% 12	3,78% 15	5,64% 25	4,31% 33	3,70% 46	5,84% 86	6,10% 238	8,64% 487
30	7,44%1.006	0,00% 0	0,00% 0	0,00% 0	3,89% 5	4,50% 12	3,84% 16	5,64% 25	4,31% 33	3,84% 48	5,87% 87	6,45% 254	9,34% 526
31	7,62%1.035	0,00% 0	0,00% 0	0,00% 0	3,89% 5	4,50% 12	3,84% 16	5,80% 26	4,31% 33	3,93% 50	6,04% 90	6,70% 264	9,51% 539
32	7,71%1.054	0,00% 0	0,00% 0	0,00% 0	4,13% 6	4,50% 12	3,84% 16	5,80% 26	4,40% 34	4,01% 52	6,11% 91	6,76% 268	9,63% 549
33	7,84%1.082	0,00% 0	0,00% 0	0,00% 0	4,13% 6	4,50% 12	3,95% 17	5,80% 26	4,40% 34	4,13% 53	6,16% 92	6,89% 282	9,80% 560
34	7,97%1.101	0,00% 0	0,00% 0	0,00% 0	4,13% 6	4,50% 12	3,95% 17	5,90% 27	4,40% 34	4,13% 53	6,20% 93	7,00% 287	10,00% 572
35	8,12%1.128	0,00% 0	0,00% 0	0,00% 0	4,13% 6	4,50% 12	3,95% 17	5,97% 28	4,40% 34	4,20% 55	6,30% 97	7,25% 296	10,12% 583
36	8,18%1.140	0,00% 0	0,00% 0	0,00% 0	4,13% 6	4,50% 12	3,95% 17	5,97% 28	4,40% 34	4,30% 58	6,30% 97	7,34% 301	10,19% 587
37	8,25%1.156	0,00% 0	0,00% 0	0,00% 0	4,13% 6	4,50% 12	3,95% 17	5,97% 28	4,70% 36	4,41% 60	6,37% 99	7,42% 307	10,24% 591
38	8,33%1.171	0,00% 0	0,00% 0	0,41% 1	4,13% 6	4,50% 12	3,95% 17	5,97% 28	4,70% 36	4,41% 60	6,39% 100	7,50% 311	10,35% 600
39	8,37%1.183	0,00% 0	0,00% 0	0,41% 1	4,13% 6	4,50% 12	4,11% 18	5,97% 28	4,70% 36	4,46% 61	6,49% 103	7,52% 313	10,39% 605
40	8,44%1.198	0,00% 0	0,00% 0	0,41% 1	4,13% 6	4,50% 12	4,11% 18	5,97% 28	4,88% 38	4,46% 61	6,53% 104	7,59% 318	10,46% 612
41	8,49%1.210	0,00% 0	0,00% 0	0,41% 1	4,13% 6	4,50% 12	4,11% 18	5,97% 28	5,00% 39	4,46% 61	6,61% 107	7,65% 321	10,51% 617
42	8,56%1.221	0,00% 0	0,00% 0	0,41% 1	4,13% 6	4,50% 12	4,11% 18	5,97% 28	5,00% 39	4,53% 62	6,61% 107	7,70% 325	10,62% 623

RURAL HIPOTECARIO VIII Fondo de Titulización de Activos

Cartera de Activos Titulizados / Portfolio of Securitised Assets

Análisis de morosidad: Tasa de entrada acumulada en mora +3 meses (trimestres naturales desde constitución Fondo) - Detalle por años originación activos

Delinquency analysis: 3+ months cumulative delinquency rate (calendar quarters after the Fund is established) - Detailed by asset origination years

Activos / Assets: Préstamos hipotecarios vivienda (CTHs) / Residential mortgage loans (PTCs)

Fecha / Date: 30/04/2019

Divisa / Currency: EUR

Esta serie histórica calculada a esta fecha puede diferir de las series históricas calculadas con anterioridad a consecuencia de cobros o actualización de información de los activos titulizados comunicados o modificados por el Administrador correspondiente con posterioridad a sus fechas de efectividad / This historical series calculated as at today's date may differ from previously calculated historical series following collections or information update of the securitised assets communicated or modified by the relevant Servicer after their effective dates

	Total	1994	1995	1996	1997	1998	1999	2000	2001	2002	2003	2004	2005
43	8,62%1.236	0,00% 0	0,00% 0	0,41% 1	4,13% 6	4,50% 12	4,11% 18	5,99% 29	5,00% 39	4,56% 63	6,73% 110	7,74% 328	10,69% 630
44	8,67%1.246	0,00% 0	0,00% 0	0,41% 1	4,13% 6	5,30% 13	4,11% 18	5,99% 29	5,06% 40	4,56% 63	6,78% 111	7,78% 330	10,75% 635
45	8,73%1.256	0,00% 0	0,00% 0	0,41% 1	4,13% 6	5,40% 14	4,11% 18	5,99% 29	5,06% 40	4,60% 64	6,88% 113	7,90% 335	10,78% 638
46	8,76%1.266	0,00% 0	0,00% 0	0,41% 1	4,13% 6	5,40% 14	4,11% 18	5,99% 29	5,06% 40	4,60% 64	6,88% 113	7,94% 337	10,80% 640
47	8,78%1.269	0,00% 0	0,00% 0	0,41% 1	4,13% 6	5,40% 14	4,11% 18	6,03% 30	5,11% 41	4,60% 65	6,88% 113	7,97% 339	10,82% 642
48	8,79%1.277	0,00% 0	0,00% 0	0,41% 1	4,13% 6	5,40% 14	4,11% 18	6,18% 32	5,11% 41	4,60% 65	6,93% 115	7,98% 342	10,83% 643
49	8,84%1.285	0,00% 0	0,00% 0	0,41% 1	4,13% 6	5,40% 14	4,15% 19	6,18% 32	5,11% 41	4,60% 65	6,93% 115	8,01% 344	10,92% 648
50	8,87%1.291	0,00% 0	0,00% 0	0,41% 1	4,13% 6	5,40% 14	4,15% 19	6,31% 33	5,11% 41	4,60% 65	6,93% 115	8,05% 348	10,94% 649
51	8,90%1.297	0,00% 0	0,00% 0	0,41% 1	4,13% 6	5,40% 14	4,15% 19	6,31% 33	5,11% 41	4,60% 65	6,96% 116	8,11% 351	10,98% 651
52	8,92%1.302	0,00% 0	0,00% 0	0,41% 1	4,13% 6	5,40% 14	4,15% 19	6,31% 33	5,11% 41	4,60% 65	7,06% 117	8,14% 354	10,98% 652
53	8,93%1.303	0,00% 0	0,00% 0	0,41% 1	4,13% 6	5,40% 14	4,15% 19	6,31% 33	5,11% 41	4,60% 65	7,06% 117	8,14% 354	11,00% 653