

# RURAL HIPOTECARIO VIII Fondo de Titulización de Activos

## Cartera de Activos Titulizados / Portfolio of Securitised Assets

**Análisis de morosidad:** Tasa de entrada acumulada en mora 18 meses\* (trimestres naturales desde constitución Fondo) - Detalle por años originación activos

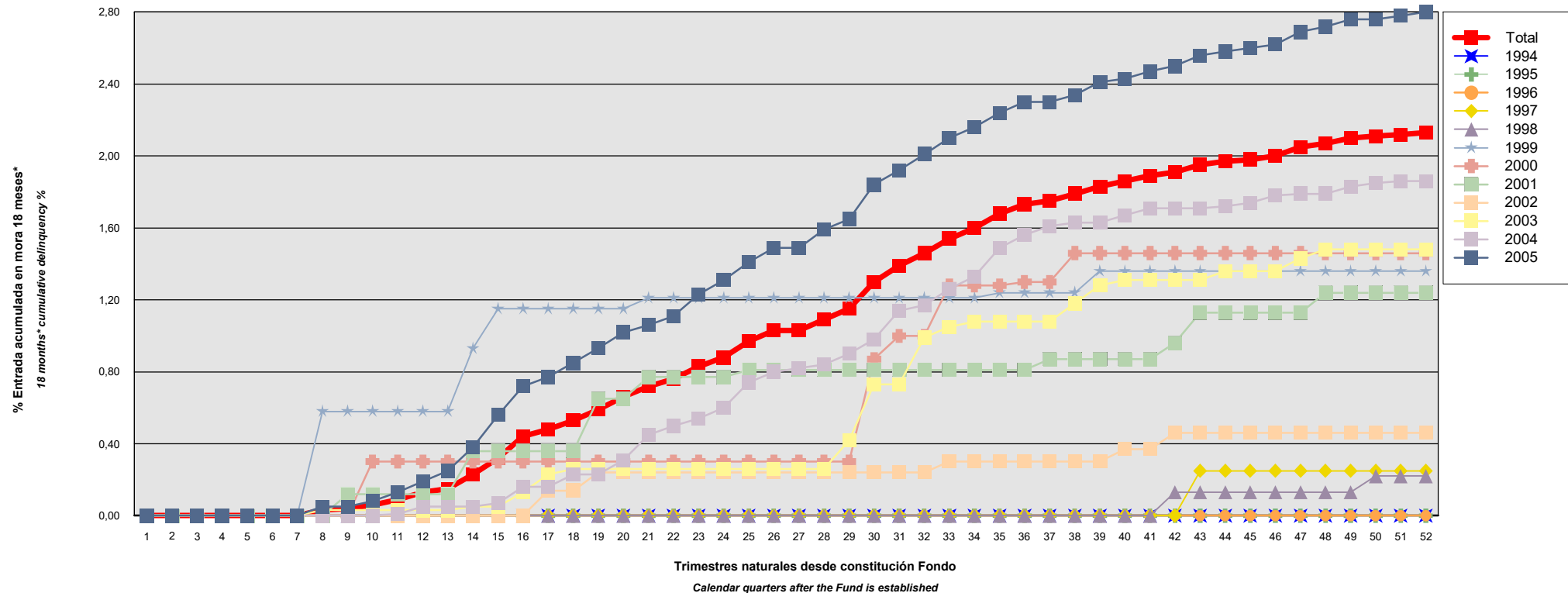
**Delinquency analysis:** 18 months\* cumulative delinquency rate (calendar quarters after the Fund is established) - Detailed by asset origination years

**Activos / Assets:** Préstamos hipotecarios vivienda (CTHs) / Residential mortgage loans (PTCs)

**Fecha / Date:** 31/03/2019

**Divisa / Currency:** EUR

Esta serie histórica calculada a esta fecha puede diferir de las series históricas calculadas con anterioridad a consecuencia de cobros o actualización de información de los activos titulizados comunicados o modificados por el Administrador correspondiente con posterioridad a sus fechas de efectividad / This historical series calculated as at today's date may differ from previously calculated historical series following collections or information update of the securitised assets communicated or modified by the relevant Servicer after their effective dates



\*Incluye en su caso los activos titulizados clasificados como dudosos/fallidos por duda razonable sobre reembolso total. En los informes generados a partir de agosto de 2015, incluye además los activos titulizados dados de baja por adjudicación judicial o dación en pago de los inmuebles hipotecados, aunque se encontraran en mora por un periodo inferior al analizado en este informe. Para el cómputo de estos activos titulizados se contempla la fecha en la que se contabiliza la adjudicación o dación en pago del inmueble y el saldo vivo del principal inmediatamente anterior a esa fecha.

\*Includes, as the case may be, securitised assets classified as doubtful/bad debts because full repayment thereof is reasonably to be doubted. In reports generated from August 2015 this moreover includes securitised assets removed following an award by the court or accepted in lieu of foreclosure of the mortgaged properties, even if they had been in arrears for a period shorter than that analysed in this report. Computation of those securitised assets takes into account both the date on which the award or acceptance in lieu of foreclosure of the property is booked and the outstanding principal balance immediately before that date.

## RURAL HIPOTECARIO VIII Fondo de Titulización de Activos

### Cartera de Activos Titulizados / Portfolio of Securitised Assets

**Análisis de morosidad:** Tasa de entrada acumulada en mora 18 meses\* (trimestres naturales desde constitución Fondo) - Detalle por años originación activos

**Delinquency analysis:** 18 months\* cumulative delinquency rate (calendar quarters after the Fund is established) - Detailed by asset origination years

**Activos / Assets:** Préstamos hipotecarios vivienda (CTHs) / Residential mortgage loans (PTCs)

**Fecha / Date:** 31/03/2019

**Divisa / Currency:** EUR

Esta serie histórica calculada a esta fecha puede diferir de las series históricas calculadas con anterioridad a consecuencia de cobros o actualización de información de los activos titulizados comunicados o modificados por el Administrador correspondiente con posterioridad a sus fechas de efectividad / This historical series calculated as at today's date may differ from previously calculated historical series following collections or information update of the securitised assets communicated or modified by the relevant Servicer after their effective dates

Origenación activo Asset origination	Total	1994	1995	1996	1997	1998	1999	2000	2001	2002	2003	2004	2005
Principal titulizado (mill. €) Principal securitised (€ million)	1.300,021	0,028	0,278	1,919	6,238	11,687	19,300	26,012	43,422	75,330	115,623	387,400	612,783
Nº activos / Nº. of assets	14.296	1	5	40	131	237	353	451	721	1.067	1.483	3.977	5.830
1	0,00% 0	0,00% 0	0,00% 0	0,00% 0	0,00% 0	0,00% 0	0,00% 0	0,00% 0	0,00% 0	0,00% 0	0,00% 0	0,00% 0	0,00% 0
2	0,00% 0	0,00% 0	0,00% 0	0,00% 0	0,00% 0	0,00% 0	0,00% 0	0,00% 0	0,00% 0	0,00% 0	0,00% 0	0,00% 0	0,00% 0
3	0,00% 0	0,00% 0	0,00% 0	0,00% 0	0,00% 0	0,00% 0	0,00% 0	0,00% 0	0,00% 0	0,00% 0	0,00% 0	0,00% 0	0,00% 0
4	0,00% 0	0,00% 0	0,00% 0	0,00% 0	0,00% 0	0,00% 0	0,00% 0	0,00% 0	0,00% 0	0,00% 0	0,00% 0	0,00% 0	0,00% 0
5	0,00% 0	0,00% 0	0,00% 0	0,00% 0	0,00% 0	0,00% 0	0,00% 0	0,00% 0	0,00% 0	0,00% 0	0,00% 0	0,00% 0	0,00% 0
6	0,00% 0	0,00% 0	0,00% 0	0,00% 0	0,00% 0	0,00% 0	0,00% 0	0,00% 0	0,00% 0	0,00% 0	0,00% 0	0,00% 0	0,00% 0
7	0,00% 0	0,00% 0	0,00% 0	0,00% 0	0,00% 0	0,00% 0	0,00% 0	0,00% 0	0,00% 0	0,00% 0	0,00% 0	0,00% 0	0,00% 0
8	0,03% 4	0,00% 0	0,00% 0	0,00% 0	0,00% 0	0,00% 0	0,58% 1	0,00% 0	0,00% 0	0,00% 0	0,03% 1	0,00% 0	0,05% 2
9	0,04% 5	0,00% 0	0,00% 0	0,00% 0	0,00% 0	0,00% 0	0,58% 1	0,00% 0	0,12% 1	0,00% 0	0,03% 1	0,00% 0	0,05% 2
10	0,06% 7	0,00% 0	0,00% 0	0,00% 0	0,00% 0	0,00% 0	0,58% 1	0,30% 1	0,12% 1	0,00% 0	0,03% 1	0,00% 0	0,08% 3
11	0,09% 11	0,00% 0	0,00% 0	0,00% 0	0,00% 0	0,00% 0	0,58% 1	0,30% 1	0,12% 1	0,00% 0	0,03% 1	0,01% 1	0,13% 6
12	0,13% 17	0,00% 0	0,00% 0	0,00% 0	0,00% 0	0,00% 0	0,58% 1	0,30% 1	0,12% 1	0,00% 0	0,03% 1	0,05% 3	0,19% 10
13	0,15% 20	0,00% 0	0,00% 0	0,00% 0	0,00% 0	0,00% 0	0,58% 1	0,30% 1	0,12% 1	0,00% 0	0,03% 1	0,05% 3	0,25% 13
14	0,23% 28	0,00% 0	0,00% 0	0,00% 0	0,00% 0	0,00% 0	0,93% 2	0,30% 1	0,36% 2	0,00% 0	0,05% 2	0,05% 3	0,38% 18
15	0,32% 39	0,00% 0	0,00% 0	0,00% 0	0,00% 0	0,00% 0	1,15% 3	0,30% 1	0,36% 2	0,00% 0	0,05% 2	0,07% 5	0,56% 26
16	0,44% 50	0,00% 0	0,00% 0	0,00% 0	0,00% 0	0,00% 0	1,15% 3	0,30% 1	0,36% 2	0,00% 0	0,13% 3	0,16% 8	0,72% 33
17	0,48% 55	0,00% 0	0,00% 0	0,00% 0	0,00% 0	0,00% 0	1,15% 3	0,30% 1	0,36% 2	0,14% 1	0,23% 5	0,16% 8	0,77% 35
18	0,53% 63	0,00% 0	0,00% 0	0,00% 0	0,00% 0	0,00% 0	1,15% 3	0,30% 1	0,36% 2	0,14% 1	0,26% 6	0,23% 12	0,85% 38

\*Incluye en su caso los activos titulizados clasificados como dudosos/fallidos por duda razonable sobre reembolso total. En los informes generados a partir de agosto de 2015, incluye además los activos titulizados dados de baja por adjudicación judicial o dación en pago de los inmuebles hipotecados, aunque se encontraran en mora por un periodo inferior al analizado en este informe. Para el cómputo de estos activos titulizados se contempla la fecha en la que se contabiliza la adjudicación o dación en pago del inmueble y el saldo vivo del principal inmediatamente anterior a esa fecha.

\*Includes, as the case may be, securitised assets classified as doubtful/bad debts because full repayment thereof is reasonably to be doubted. In reports generated from August 2015 this moreover includes securitised assets removed following an award by the court or accepted in lieu of foreclosure of the mortgaged properties, even if they had been in arrears for a period shorter than that analysed in this report. Computation of those securitised assets takes into account both the date on which the award or acceptance in lieu of foreclosure of the property is booked and the outstanding principal balance immediately before that date.

## RURAL HIPOTECARIO VIII Fondo de Titulización de Activos

### Cartera de Activos Titulizados / Portfolio of Securitised Assets

**Análisis de morosidad: Tasa de entrada acumulada en mora 18 meses\* (trimestres naturales desde constitución Fondo) - Detalle por años originación activos**

**Delinquency analysis: 18 months\* cumulative delinquency rate (calendar quarters after the Fund is established) - Detailed by asset origination years**

**Activos / Assets: Préstamos hipotecarios vivienda (CTHs) / Residential mortgage loans (PTCs)**

**Fecha / Date: 31/03/2019**

**Divisa / Currency: EUR**

Esta serie histórica calculada a esta fecha puede diferir de las series históricas calculadas con anterioridad a consecuencia de cobros o actualización de información de los activos titulizados comunicados o modificados por el Administrador correspondiente con posterioridad a sus fechas de efectividad / This historical series calculated as at today's date may differ from previously calculated historical series following collections or information update of the securitised assets communicated or modified by the relevant Servicer after their effective dates

	Total	1994	1995	1996	1997	1998	1999	2000	2001	2002	2003	2004	2005
19	0,59% 72	0,00% 0	0,00% 0	0,00% 0	0,00% 0	0,00% 0	1,15% 3	0,30% 1	0,65% 3	0,24% 2	0,26% 6	0,23% 12	0,93% 45
20	0,66% 82	0,00% 0	0,00% 0	0,00% 0	0,00% 0	0,00% 0	1,15% 3	0,30% 1	0,65% 3	0,24% 2	0,26% 6	0,31% 16	1,02% 51
21	0,72% 91	0,00% 0	0,00% 0	0,00% 0	0,00% 0	0,00% 0	1,21% 4	0,30% 1	0,77% 4	0,24% 2	0,26% 6	0,45% 21	1,06% 53
22	0,76% 97	0,00% 0	0,00% 0	0,00% 0	0,00% 0	0,00% 0	1,21% 4	0,30% 1	0,77% 4	0,24% 2	0,26% 6	0,50% 24	1,11% 56
23	0,83% 106	0,00% 0	0,00% 0	0,00% 0	0,00% 0	0,00% 0	1,21% 4	0,30% 1	0,77% 4	0,24% 2	0,26% 6	0,54% 26	1,23% 63
24	0,88% 111	0,00% 0	0,00% 0	0,00% 0	0,00% 0	0,00% 0	1,21% 4	0,30% 1	0,77% 4	0,24% 2	0,26% 6	0,60% 27	1,31% 67
25	0,97% 124	0,00% 0	0,00% 0	0,00% 0	0,00% 0	0,00% 0	1,21% 4	0,30% 1	0,81% 5	0,24% 2	0,26% 6	0,74% 33	1,41% 73
26	1,03% 131	0,00% 0	0,00% 0	0,00% 0	0,00% 0	0,00% 0	1,21% 4	0,30% 1	0,81% 5	0,24% 2	0,26% 6	0,80% 36	1,49% 77
27	1,03% 132	0,00% 0	0,00% 0	0,00% 0	0,00% 0	0,00% 0	1,21% 4	0,30% 1	0,81% 5	0,24% 2	0,26% 6	0,82% 37	1,49% 77
28	1,09% 139	0,00% 0	0,00% 0	0,00% 0	0,00% 0	0,00% 0	1,21% 4	0,30% 1	0,81% 5	0,24% 2	0,26% 6	0,84% 38	1,59% 83
29	1,15% 146	0,00% 0	0,00% 0	0,00% 0	0,00% 0	0,00% 0	1,21% 4	0,30% 1	0,81% 5	0,24% 2	0,42% 9	0,90% 39	1,65% 86
30	1,30% 163	0,00% 0	0,00% 0	0,00% 0	0,00% 0	0,00% 0	1,21% 4	0,87% 2	0,81% 5	0,24% 2	0,73% 11	0,98% 42	1,84% 97
31	1,39% 176	0,00% 0	0,00% 0	0,00% 0	0,00% 0	0,00% 0	1,21% 4	1,00% 3	0,81% 5	0,24% 2	0,73% 11	1,14% 48	1,92% 103
32	1,46% 188	0,00% 0	0,00% 0	0,00% 0	0,00% 0	0,00% 0	1,21% 4	1,00% 3	0,81% 5	0,24% 2	0,99% 16	1,17% 51	2,01% 107
33	1,54% 201	0,00% 0	0,00% 0	0,00% 0	0,00% 0	0,00% 0	1,21% 4	1,28% 4	0,81% 5	0,30% 3	1,05% 17	1,26% 55	2,10% 113
34	1,60% 208	0,00% 0	0,00% 0	0,00% 0	0,00% 0	0,00% 0	1,21% 4	1,28% 4	0,81% 5	0,30% 3	1,08% 18	1,33% 56	2,16% 118
35	1,68% 226	0,00% 0	0,00% 0	0,00% 0	0,00% 0	0,00% 0	1,24% 5	1,28% 4	0,81% 5	0,30% 3	1,08% 19	1,49% 63	2,24% 126
36	1,73% 236	0,00% 0	0,00% 0	0,00% 0	0,00% 0	0,00% 0	1,24% 5	1,30% 5	0,81% 5	0,30% 3	1,08% 19	1,56% 66	2,30% 132
37	1,75% 242	0,00% 0	0,00% 0	0,00% 0	0,00% 0	0,00% 0	1,24% 5	1,30% 5	0,87% 6	0,30% 3	1,08% 19	1,61% 70	2,30% 133
38	1,79% 251	0,00% 0	0,00% 0	0,00% 0	0,00% 0	0,00% 0	1,24% 5	1,46% 6	0,87% 6	0,30% 3	1,18% 21	1,63% 72	2,34% 137
39	1,83% 262	0,00% 0	0,00% 0	0,00% 0	0,00% 0	0,00% 0	1,36% 7	1,46% 6	0,87% 6	0,30% 3	1,28% 23	1,63% 72	2,41% 144
40	1,86% 271	0,00% 0	0,00% 0	0,00% 0	0,00% 0	0,00% 0	1,36% 7	1,46% 6	0,87% 6	0,37% 4	1,31% 24	1,67% 75	2,43% 148
41	1,89% 276	0,00% 0	0,00% 0	0,00% 0	0,00% 0	0,00% 0	1,36% 7	1,46% 6	0,87% 6	0,37% 4	1,31% 24	1,71% 76	2,47% 152
42	1,91% 283	0,00% 0	0,00% 0	0,00% 0	0,00% 0	0,13% 2	1,36% 7	1,46% 6	0,96% 7	0,46% 5	1,31% 25	1,71% 76	2,50% 155

\*Incluye en su caso los activos titulizados clasificados como dudosos/fallidos por duda razonable sobre reembolso total. En los informes generados a partir de agosto de 2015, incluye además los activos titulizados dados de baja por adjudicación judicial o dación en pago de los inmuebles hipotecados, aunque se encontraran en mora por un periodo inferior al analizado en este informe. Para el cómputo de estos activos titulizados se contempla la fecha en la que se contabiliza la adjudicación o dación en pago del inmueble y el saldo vivo del principal inmediatamente anterior a esa fecha.

\*Includes, as the case may be, securitised assets classified as doubtful/bad debts because full repayment thereof is reasonably to be doubted. In reports generated from August 2015 this moreover includes securitised assets removed following an award by the court or accepted in lieu of foreclosure of the mortgaged properties, even if they had been in arrears for a period shorter than that analysed in this report. Computation of those securitised assets takes into account both the date on which the award or acceptance in lieu of foreclosure of the property is booked and the outstanding principal balance immediately before that date.

## RURAL HIPOTECARIO VIII Fondo de Titulización de Activos

### Cartera de Activos Titulizados / Portfolio of Securitised Assets

**Análisis de morosidad:** Tasa de entrada acumulada en mora 18 meses\* (trimestres naturales desde constitución Fondo) - Detalle por años originación activos

**Delinquency analysis:** 18 months\* cumulative delinquency rate (calendar quarters after the Fund is established) - Detailed by asset origination years

**Activos / Assets:** Préstamos hipotecarios vivienda (CTHs) / Residential mortgage loans (PTCs)

**Fecha / Date:** 31/03/2019

**Divisa / Currency:** EUR

Esta serie histórica calculada a esta fecha puede diferir de las series históricas calculadas con anterioridad a consecuencia de cobros o actualización de información de los activos titulizados comunicados o modificados por el Administrador correspondiente con posterioridad a sus fechas de efectividad / This historical series calculated as at today's date may differ from previously calculated historical series following collections or information update of the securitised assets communicated or modified by the relevant Servicer after their effective dates

	Total	1994	1995	1996	1997	1998	1999	2000	2001	2002	2003	2004	2005
43	1,95% 290	0,00% 0	0,00% 0	0,00% 0	0,25% 1	0,13% 2	1,36% 7	1,46% 6	1,13% 8	0,46% 5	1,31% 25	1,71% 76	2,56% 160
44	1,97% 294	0,00% 0	0,00% 0	0,00% 0	0,25% 1	0,13% 2	1,36% 7	1,46% 6	1,13% 8	0,46% 5	1,36% 26	1,72% 77	2,58% 162
45	1,98% 300	0,00% 0	0,00% 0	0,00% 0	0,25% 1	0,13% 2	1,36% 7	1,46% 6	1,13% 8	0,46% 5	1,36% 26	1,74% 80	2,60% 165
46	2,00% 304	0,00% 0	0,00% 0	0,00% 0	0,25% 1	0,13% 2	1,36% 7	1,46% 6	1,13% 8	0,46% 5	1,36% 26	1,78% 82	2,62% 167
47	2,05% 311	0,00% 0	0,00% 0	0,00% 0	0,25% 1	0,13% 2	1,36% 7	1,46% 6	1,13% 8	0,46% 5	1,43% 27	1,79% 84	2,69% 171
48	2,07% 317	0,00% 0	0,00% 0	0,00% 0	0,25% 1	0,13% 2	1,36% 7	1,46% 6	1,24% 9	0,46% 5	1,48% 29	1,79% 85	2,72% 173
49	2,10% 322	0,00% 0	0,00% 0	0,00% 0	0,25% 1	0,13% 2	1,36% 7	1,46% 6	1,24% 9	0,46% 5	1,48% 29	1,83% 87	2,76% 176
50	2,11% 325	0,00% 0	0,00% 0	0,00% 0	0,25% 1	0,22% 3	1,36% 7	1,46% 6	1,24% 9	0,46% 5	1,48% 29	1,85% 88	2,76% 177
51	2,12% 328	0,00% 0	0,00% 0	0,00% 0	0,25% 1	0,22% 3	1,36% 7	1,46% 6	1,24% 9	0,46% 5	1,48% 29	1,86% 89	2,78% 179
52	2,13% 330	0,00% 0	0,00% 0	0,00% 0	0,25% 1	0,22% 3	1,36% 7	1,46% 6	1,24% 9	0,46% 5	1,48% 29	1,86% 89	2,80% 181

\*Incluye en su caso los activos titulizados clasificados como dudosos/fallidos por duda razonable sobre reembolso total. En los informes generados a partir de agosto de 2015, incluye además los activos titulizados dados de baja por adjudicación judicial o dación en pago de los inmuebles hipotecados, aunque se encontraran en mora por un periodo inferior al analizado en este informe. Para el cómputo de estos activos titulizados se contempla la fecha en la que se contabiliza la adjudicación o dación en pago del inmueble y el saldo vivo del principal inmediatamente anterior a esa fecha.

\*Includes, as the case may be, securitised assets classified as doubtful/bad debts because full repayment thereof is reasonably to be doubted. In reports generated from August 2015 this moreover includes securitised assets removed following an award by the court or accepted in lieu of foreclosure of the mortgaged properties, even if they had been in arrears for a period shorter than that analysed in this report. Computation of those securitised assets takes into account both the date on which the award or acceptance in lieu of foreclosure of the property is booked and the outstanding principal balance immediately before that date.