

RURAL HIPOTECARIO IX Fondo de Titulación de Activos

Cartera de Activos Titulizados / Portfolio of Securitised Assets

Análisis de morosidad: Tasa de entrada acumulada en mora +3 meses (trimestres naturales desde constitución Fondo) - Detalle por años originación activos

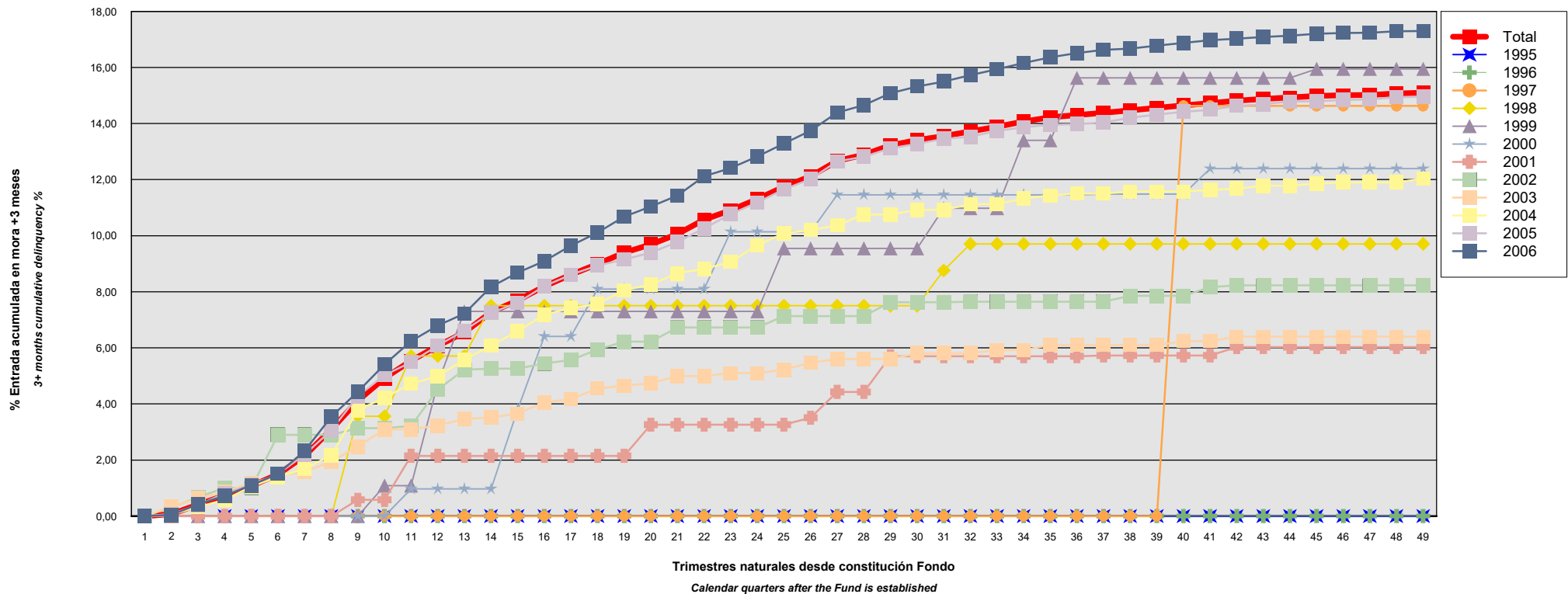
Delinquency analysis: 3+ months cumulative delinquency rate (calendar quarters after the Fund is established) - Detailed by asset origination years

Activos / Assets: Préstamos hipotecarios vivienda (CTHs) / Residential mortgage loans (PTCs)

Fecha / Date: 31/03/2019

Divisa / Currency: EUR

Esta serie histórica calculada a esta fecha puede diferir de las series históricas calculadas con anterioridad a consecuencia de cobros o actualización de información de los activos titulizados comunicados o modificados por el Administrador correspondiente con posterioridad a sus fechas de efectividad / This historical series calculated as at today's date may differ from previously calculated historical series following collections or information update of the securitised assets communicated or modified by the relevant Servicer after their effective dates



RURAL HIPOTECARIO IX Fondo de Titulización de Activos

Cartera de Activos Titulizados / Portfolio of Securitised Assets

Análisis de morosidad: Tasa de entrada acumulada en mora +3 meses (trimestres naturales desde constitución Fondo) - Detalle por años originación activos

Delinquency analysis: 3+ months cumulative delinquency rate (calendar quarters after the Fund is established) - Detailed by asset origination years

Activos / Assets: Préstamos hipotecarios vivienda (CTHs) / Residential mortgage loans (PTCs)

Fecha / Date: 31/03/2019

Divisa / Currency: EUR

Esta serie histórica calculada a esta fecha puede diferir de las series históricas calculadas con anterioridad a consecuencia de cobros o actualización de información de los activos titulizados comunicados o modificados por el Administrador correspondiente con posterioridad a sus fechas de efectividad / This historical series calculated as at today's date may differ from previously calculated historical series following collections or information update of the securitised assets communicated or modified by the relevant Servicer after their effective dates

Origenación activo Asset origination	Total	1995	1996	1997	1998	1999	2000	2001	2002	2003	2004	2005	2006
Principal titulizado (mill. €) Principal securitised (€ million)	1.500,119	0,029	0,117	0,571	1,756	3,454	5,015	15,017	31,431	75,868	157,037	490,501	719,324
Nº activos / Nº. of assets	12.768	1	2	16	39	52	75	203	389	799	1.466	4.170	5.556
1	0,00% 0	0,00% 0	0,00% 0	0,00% 0	0,00% 0	0,00% 0	0,00% 0	0,00% 0	0,00% 0	0,00% 0	0,00% 0	0,00% 0	0,00% 0
2	0,07% 10	0,00% 0	0,00% 0	0,00% 0	0,00% 0	0,00% 0	0,00% 0	0,00% 0	0,31% 1	0,34% 3	0,05% 1	0,08% 3	0,04% 2
3	0,41% 50	0,00% 0	0,00% 0	0,00% 0	0,00% 0	0,00% 0	0,00% 0	0,00% 0	0,67% 2	0,63% 6	0,33% 4	0,40% 16	0,42% 22
4	0,73% 88	0,00% 0	0,00% 0	0,00% 0	0,00% 0	0,00% 0	0,00% 0	0,00% 0	1,01% 3	0,87% 7	0,58% 8	0,81% 31	0,72% 39
5	1,08% 128	0,00% 0	0,00% 0	0,00% 0	0,00% 0	0,00% 0	0,00% 0	0,00% 0	1,01% 3	1,17% 8	1,05% 14	1,12% 43	1,10% 60
6	1,49% 172	0,00% 0	0,00% 0	0,00% 0	0,00% 0	0,00% 0	0,00% 0	0,00% 0	2,90% 5	1,45% 9	1,40% 20	1,50% 56	1,51% 82
7	2,15% 241	0,00% 0	0,00% 0	0,00% 0	0,00% 0	0,00% 0	0,00% 0	0,00% 0	2,90% 5	1,58% 10	1,69% 24	2,19% 78	2,32% 124
8	3,09% 341	0,00% 0	0,00% 0	0,00% 0	0,00% 0	0,00% 0	0,00% 0	0,00% 0	2,90% 5	1,94% 12	2,17% 31	3,07% 112	3,54% 181
9	4,12% 460	0,00% 0	0,00% 0	0,00% 0	3,56% 1	0,00% 0	0,00% 0	0,58% 1	3,14% 6	2,48% 15	3,78% 47	4,28% 159	4,44% 231
10	4,92% 553	0,00% 0	0,00% 0	0,00% 0	3,56% 1	1,09% 1	0,00% 0	0,58% 1	3,14% 6	3,09% 19	4,22% 54	5,03% 188	5,41% 283
11	5,54% 628	0,00% 0	0,00% 0	0,00% 0	5,71% 2	1,09% 1	0,97% 1	2,15% 2	3,22% 7	3,09% 19	4,72% 61	5,49% 205	6,24% 330
12	6,07% 697	0,00% 0	0,00% 0	0,00% 0	5,71% 2	4,74% 2	0,97% 1	2,15% 2	4,52% 10	3,23% 20	4,99% 66	6,08% 231	6,80% 363
13	6,55% 754	0,00% 0	0,00% 0	0,00% 0	5,71% 2	7,30% 3	0,97% 1	2,15% 2	5,22% 12	3,46% 22	5,58% 74	6,62% 252	7,22% 386
14	7,27% 839	0,00% 0	0,00% 0	0,00% 0	7,50% 3	7,30% 3	0,97% 1	2,15% 2	5,26% 13	3,52% 23	6,08% 80	7,25% 277	8,18% 437
15	7,69% 889	0,00% 0	0,00% 0	0,00% 0	7,50% 3	7,30% 3	3,79% 2	2,15% 2	5,26% 13	3,66% 24	6,59% 86	7,61% 291	8,68% 465
16	8,19% 947	0,00% 0	0,00% 0	0,00% 0	7,50% 3	7,30% 3	6,41% 3	2,15% 2	5,44% 14	4,06% 27	7,19% 94	8,20% 315	9,10% 486
17	8,61% 998	0,00% 0	0,00% 0	0,00% 0	7,50% 3	7,30% 3	6,41% 3	2,15% 2	5,57% 15	4,17% 28	7,42% 98	8,61% 333	9,64% 513
18	8,99% 1.046	0,00% 0	0,00% 0	0,00% 0	7,50% 3	7,30% 3	8,10% 4	2,15% 2	5,94% 16	4,55% 32	7,57% 101	8,94% 347	10,11% 538

RURAL HIPOTECARIO IX Fondo de Titulización de Activos

Cartera de Activos Titulizados / Portfolio of Securitised Assets

Análisis de morosidad: Tasa de entrada acumulada en mora +3 meses (trimestres naturales desde constitución Fondo) - Detalle por años originación activos

Delinquency analysis: 3+ months cumulative delinquency rate (calendar quarters after the Fund is established) - Detailed by asset origination years

Activos / Assets: Préstamos hipotecarios vivienda (CTHs) / Residential mortgage loans (PTCs)

Fecha / Date: 31/03/2019

Divisa / Currency: EUR

Esta serie histórica calculada a esta fecha puede diferir de las series históricas calculadas con anterioridad a consecuencia de cobros o actualización de información de los activos titulizados comunicados o modificados por el Administrador correspondiente con posterioridad a sus fechas de efectividad / This historical series calculated as at today's date may differ from previously calculated historical series following collections or information update of the securitised assets communicated or modified by the relevant Servicer after their effective dates

	Total	1995	1996	1997	1998	1999	2000	2001	2002	2003	2004	2005	2006
19	9,40%1.097	0,00% 0	0,00% 0	0,00% 0	7,50% 3	7,30% 3	8,10% 4	2,15% 2	6,22% 17	4,65% 33	8,06% 107	9,15% 357	10,68% 571
20	9,69%1.130	0,00% 0	0,00% 0	0,00% 0	7,50% 3	7,30% 3	8,10% 4	3,26% 4	6,22% 17	4,74% 34	8,26% 109	9,40% 367	11,04% 589
21	10,06%1.183	0,00% 0	0,00% 0	0,00% 0	7,50% 3	7,30% 3	8,10% 4	3,26% 4	6,73% 19	4,99% 36	8,66% 115	9,78% 385	11,43% 614
22	10,57%1.236	0,00% 0	0,00% 0	0,00% 0	7,50% 3	7,30% 3	8,10% 4	3,26% 4	6,73% 19	4,99% 36	8,81% 117	10,26% 404	12,12% 646
23	10,91%1.279	0,00% 0	0,00% 0	0,00% 0	7,50% 3	7,30% 3	10,14% 6	3,26% 4	6,73% 19	5,10% 37	9,07% 121	10,77% 426	12,41% 660
24	11,31%1.329	0,00% 0	0,00% 0	0,00% 0	7,50% 3	7,30% 3	10,14% 6	3,26% 4	6,73% 19	5,10% 37	9,66% 129	11,19% 442	12,83% 686
25	11,75%1.391	0,00% 0	0,00% 0	0,00% 0	7,50% 3	9,55% 4	10,14% 6	3,26% 4	7,13% 21	5,22% 39	10,09% 135	11,65% 467	13,29% 712
26	12,12%1.446	0,00% 0	0,00% 0	0,00% 0	7,50% 3	9,55% 4	10,14% 6	3,51% 5	7,13% 21	5,47% 42	10,20% 137	12,02% 485	13,75% 743
27	12,67%1.512	0,00% 0	0,00% 0	0,00% 0	7,50% 3	9,55% 4	11,46% 7	4,43% 6	7,13% 21	5,60% 43	10,37% 140	12,65% 510	14,39% 778
28	12,89%1.544	0,00% 0	0,00% 0	0,00% 0	7,50% 3	9,55% 4	11,46% 7	4,43% 6	7,13% 21	5,60% 43	10,76% 145	12,82% 519	14,66% 796
29	13,22%1.585	0,00% 0	0,00% 0	0,00% 0	7,50% 3	9,55% 4	11,46% 7	5,70% 7	7,63% 23	5,60% 43	10,76% 145	13,12% 531	15,08% 822
30	13,41%1.619	0,00% 0	0,00% 0	0,00% 0	7,50% 3	9,55% 4	11,46% 7	5,70% 7	7,63% 23	5,81% 45	10,92% 149	13,28% 540	15,32% 841
31	13,55%1.640	0,00% 0	0,00% 0	0,00% 0	8,76% 4	10,98% 5	11,46% 7	5,70% 7	7,63% 23	5,81% 45	10,92% 149	13,45% 547	15,50% 853
32	13,72%1.665	0,00% 0	0,00% 0	0,00% 0	9,71% 5	10,98% 5	11,46% 7	5,70% 7	7,65% 24	5,81% 45	11,13% 153	13,53% 551	15,73% 868
33	13,89%1.692	0,00% 0	0,00% 0	0,00% 0	9,71% 5	10,98% 5	11,46% 7	5,70% 7	7,65% 24	5,92% 47	11,13% 153	13,74% 562	15,94% 882
34	14,07%1.718	0,00% 0	0,00% 0	0,00% 0	9,71% 5	13,40% 6	11,46% 7	5,70% 7	7,65% 24	5,92% 47	11,32% 157	13,87% 570	16,16% 895
35	14,22%1.742	0,00% 0	0,00% 0	0,00% 0	9,71% 5	13,40% 6	11,46% 7	5,70% 7	7,65% 24	6,10% 49	11,44% 159	13,96% 576	16,36% 909
36	14,30%1.755	0,00% 0	0,00% 0	0,00% 0	9,71% 5	15,63% 7	11,46% 7	5,70% 7	7,65% 24	6,10% 49	11,50% 160	13,98% 577	16,51% 919
37	14,38%1.769	0,00% 0	0,00% 0	0,00% 0	9,71% 5	15,63% 7	11,48% 8	5,73% 8	7,65% 24	6,10% 49	11,50% 160	14,04% 580	16,63% 928
38	14,47%1.785	0,00% 0	0,00% 0	0,00% 0	9,71% 5	15,63% 7	11,48% 8	5,73% 8	7,86% 25	6,10% 49	11,58% 161	14,21% 590	16,67% 932
39	14,56%1.800	0,00% 0	0,00% 0	0,00% 0	9,71% 5	15,63% 7	11,48% 8	5,73% 8	7,86% 25	6,10% 49	11,58% 161	14,32% 595	16,78% 942
40	14,65%1.815	0,00% 0	0,00% 0	14,63% 1	9,71% 5	15,63% 7	11,48% 8	5,73% 8	7,86% 25	6,24% 51	11,58% 161	14,42% 600	16,88% 949
41	14,73%1.830	0,00% 0	0,00% 0	14,63% 1	9,71% 5	15,63% 7	12,39% 9	5,73% 8	8,17% 26	6,24% 51	11,63% 162	14,49% 603	16,97% 958
42	14,82%1.847	0,00% 0	0,00% 0	14,63% 1	9,71% 5	15,63% 7	12,39% 9	6,03% 9	8,23% 27	6,40% 53	11,68% 163	14,63% 610	17,03% 963

RURAL HIPOTECARIO IX Fondo de Titulización de Activos

Cartera de Activos Titulizados / Portfolio of Securitised Assets

Análisis de morosidad: Tasa de entrada acumulada en mora +3 meses (trimestres naturales desde constitución Fondo) - Detalle por años originación activos

Delinquency analysis: 3+ months cumulative delinquency rate (calendar quarters after the Fund is established) - Detailed by asset origination years

Activos / Assets: Préstamos hipotecarios vivienda (CTHs) / Residential mortgage loans (PTCs)

Fecha / Date: 31/03/2019

Divisa / Currency: EUR

Esta serie histórica calculada a esta fecha puede diferir de las series históricas calculadas con anterioridad a consecuencia de cobros o actualización de información de los activos titulizados comunicados o modificados por el Administrador correspondiente con posterioridad a sus fechas de efectividad / This historical series calculated as at today's date may differ from previously calculated historical series following collections or information update of the securitised assets communicated or modified by the relevant Servicer after their effective dates

	Total	1995	1996	1997	1998	1999	2000	2001	2002	2003	2004	2005	2006
43	14,88%1.857	0,00% 0	0,00% 0	14,63% 1	9,71% 5	15,63% 7	12,39% 9	6,03% 9	8,23% 27	6,40% 53	11,78% 164	14,69% 614	17,09% 968
44	14,93%1.866	0,00% 0	0,00% 0	14,63% 1	9,71% 5	15,63% 7	12,39% 9	6,03% 9	8,23% 27	6,40% 53	11,78% 164	14,79% 620	17,13% 971
45	14,98%1.875	0,00% 0	0,00% 0	14,63% 1	9,71% 5	15,95% 8	12,39% 9	6,03% 9	8,23% 27	6,40% 53	11,86% 166	14,80% 621	17,20% 976
46	15,01%1.882	0,00% 0	0,00% 0	14,63% 1	9,71% 5	15,95% 8	12,39% 9	6,03% 9	8,23% 27	6,40% 53	11,90% 167	14,84% 624	17,23% 979
47	15,02%1.884	0,00% 0	0,00% 0	14,63% 1	9,71% 5	15,95% 8	12,39% 9	6,03% 9	8,23% 27	6,40% 53	11,90% 167	14,86% 625	17,24% 980
48	15,07%1.895	0,00% 0	0,00% 0	14,63% 1	9,71% 5	15,95% 8	12,39% 9	6,03% 9	8,23% 27	6,40% 53	11,90% 167	14,94% 630	17,29% 986
49	15,10%1.900	0,00% 0	0,00% 0	14,63% 1	9,71% 5	15,95% 8	12,39% 9	6,03% 9	8,23% 27	6,40% 53	12,04% 169	14,96% 631	17,30% 988