

RURAL HIPOTECARIO IX Fondo de Titulización de Activos

Cartera de Activos Titulizados / Portfolio of Securitised Assets

Análisis de morosidad: Tasa de entrada acumulada en mora 18 meses* (trimestres naturales desde constitución Fondo) - Detalle por años originación activos

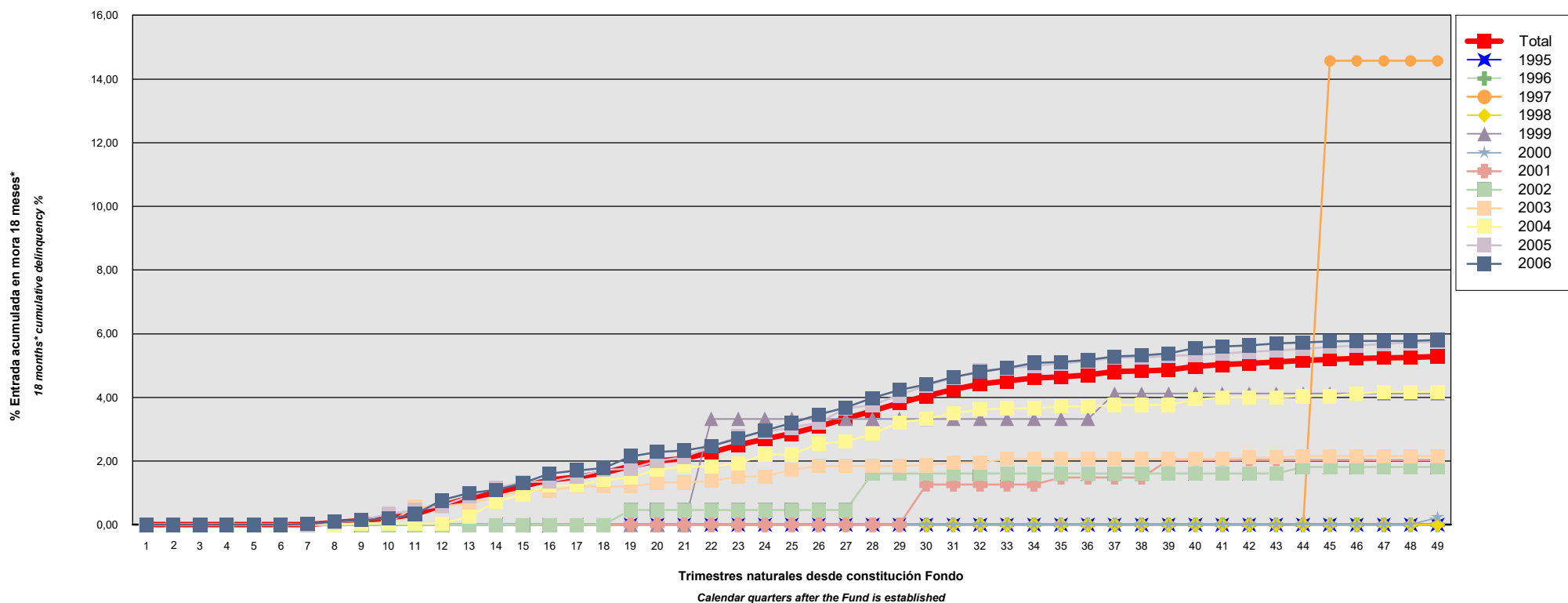
Delinquency analysis: 18 months* cumulative delinquency rate (calendar quarters after the Fund is established) - Detailed by asset origination years

Activos / Assets: Préstamos hipotecarios vivienda (CTHs) / Residential mortgage loans (PTCs)

Fecha / Date: 31/03/2019

Divisa / Currency: EUR

Esta serie histórica calculada a esta fecha puede diferir de las series históricas calculadas con anterioridad a consecuencia de cobros o actualización de información de los activos titulizados comunicados o modificados por el Administrador correspondiente con posterioridad a sus fechas de efectividad / This historical series calculated as at today's date may differ from previously calculated historical series following collections or information update of the securitised assets communicated or modified by the relevant Servicer after their effective dates



*Incluye en su caso los activos titulizados clasificados como dudosos/fallidos por duda razonable sobre reembolso total. En los informes generados a partir de agosto de 2015, incluye además los activos titulizados dados de baja por adjudicación judicial o dación en pago de los inmuebles hipotecados, aunque se encontraran en mora por un periodo inferior al analizado en este informe. Para el cómputo de estos activos titulizados se contempla la fecha en la que se contabiliza la adjudicación o dación en pago del inmueble y el saldo vivo del principal inmediatamente anterior a esa fecha.

*Includes, as the case may be, securitised assets classified as doubtful/bad debts because full repayment thereof is reasonably to be doubted. In reports generated from August 2015 this moreover includes securitised assets removed following an award by the court or accepted in lieu of foreclosure of the mortgaged properties, even if they had been in arrears for a period shorter than that analysed in this report. Computation of those securitised assets takes into account both the date on which the award or acceptance in lieu of foreclosure of the property is booked and the outstanding principal balance immediately before that date.

RURAL HIPOTECARIO IX Fondo de Titulización de Activos

Cartera de Activos Titulizados / Portfolio of Securitised Assets

Análisis de morosidad: Tasa de entrada acumulada en mora 18 meses* (trimestres naturales desde constitución Fondo) - Detalle por años originación activos

Delinquency analysis: 18 months* cumulative delinquency rate (calendar quarters after the Fund is established) - Detailed by asset origination years

Activos / Assets: Préstamos hipotecarios vivienda (CTHs) / Residential mortgage loans (PTCs)

Fecha / Date: 31/03/2019

Divisa / Currency: EUR

Esta serie histórica calculada a esta fecha puede diferir de las series históricas calculadas con anterioridad a consecuencia de cobros o actualización de información de los activos titulizados comunicados o modificados por el Administrador correspondiente con posterioridad a sus fechas de efectividad / This historical series calculated as at today's date may differ from previously calculated historical series following collections or information update of the securitised assets communicated or modified by the relevant Servicer after their effective dates

Origenación activo Asset origination	Total	1995	1996	1997	1998	1999	2000	2001	2002	2003	2004	2005	2006
Principal titulizado (mill. €) Principal securitised (€ million)	1.500,119	0,029	0,117	0,571	1,756	3,454	5,015	15,017	31,431	75,868	157,037	490,501	719,324
Nº activos / Nº. of assets	12.768	1	2	16	39	52	75	203	389	799	1.466	4.170	5.556
1	0,00% 0	0,00% 0	0,00% 0	0,00% 0	0,00% 0	0,00% 0	0,00% 0	0,00% 0	0,00% 0	0,00% 0	0,00% 0	0,00% 0	0,00% 0
2	0,00% 0	0,00% 0	0,00% 0	0,00% 0	0,00% 0	0,00% 0	0,00% 0	0,00% 0	0,00% 0	0,00% 0	0,00% 0	0,00% 0	0,00% 0
3	0,00% 0	0,00% 0	0,00% 0	0,00% 0	0,00% 0	0,00% 0	0,00% 0	0,00% 0	0,00% 0	0,00% 0	0,00% 0	0,00% 0	0,00% 0
4	0,00% 0	0,00% 0	0,00% 0	0,00% 0	0,00% 0	0,00% 0	0,00% 0	0,00% 0	0,00% 0	0,00% 0	0,00% 0	0,00% 0	0,00% 0
5	0,00% 0	0,00% 0	0,00% 0	0,00% 0	0,00% 0	0,00% 0	0,00% 0	0,00% 0	0,00% 0	0,00% 0	0,00% 0	0,00% 0	0,00% 0
6	0,00% 0	0,00% 0	0,00% 0	0,00% 0	0,00% 0	0,00% 0	0,00% 0	0,00% 0	0,00% 0	0,00% 0	0,00% 0	0,00% 0	0,00% 0
7	0,01% 1	0,00% 0	0,00% 0	0,00% 0	0,00% 0	0,00% 0	0,00% 0	0,00% 0	0,00% 0	0,00% 0	0,00% 0	0,00% 0	0,02% 1
8	0,07% 8	0,00% 0	0,00% 0	0,00% 0	0,00% 0	0,00% 0	0,00% 0	0,00% 0	0,00% 0	0,00% 0	0,00% 0	0,07% 3	0,10% 5
9	0,13% 16	0,00% 0	0,00% 0	0,00% 0	0,00% 0	0,00% 0	0,00% 0	0,00% 0	0,00% 0	0,06% 1	0,04% 1	0,15% 6	0,15% 8
10	0,21% 23	0,00% 0	0,00% 0	0,00% 0	0,00% 0	0,00% 0	0,00% 0	0,00% 0	0,00% 0	0,06% 1	0,04% 1	0,33% 10	0,20% 11
11	0,34% 35	0,00% 0	0,00% 0	0,00% 0	0,00% 0	0,00% 0	0,00% 0	0,00% 0	0,00% 0	0,57% 3	0,04% 1	0,46% 14	0,33% 17
12	0,60% 62	0,00% 0	0,00% 0	0,00% 0	0,00% 0	0,00% 0	0,00% 0	0,00% 0	0,00% 0	0,57% 3	0,04% 1	0,59% 19	0,77% 39
13	0,84% 89	0,00% 0	0,00% 0	0,00% 0	0,00% 0	0,00% 0	0,00% 0	0,00% 0	0,00% 0	0,68% 4	0,26% 3	0,90% 33	1,00% 49
14	1,02% 109	0,00% 0	0,00% 0	0,00% 0	0,00% 0	0,00% 0	0,00% 0	0,00% 0	0,00% 0	0,85% 5	0,73% 7	1,15% 44	1,09% 53
15	1,22% 131	0,00% 0	0,00% 0	0,00% 0	0,00% 0	0,00% 0	0,00% 0	0,00% 0	0,00% 0	1,07% 6	0,95% 10	1,34% 52	1,31% 63
16	1,40% 153	0,00% 0	0,00% 0	0,00% 0	0,00% 0	0,00% 0	0,00% 0	0,00% 0	0,00% 0	1,07% 6	1,23% 13	1,36% 53	1,61% 81
17	1,50% 166	0,00% 0	0,00% 0	0,00% 0	0,00% 0	0,00% 0	0,00% 0	0,00% 0	0,00% 0	1,20% 7	1,23% 13	1,51% 61	1,71% 85
18	1,63% 186	0,00% 0	0,00% 0	0,00% 0	0,00% 0	0,00% 0	0,00% 0	0,00% 0	0,00% 0	1,20% 7	1,40% 16	1,72% 71	1,79% 92

*Incluye en su caso los activos titulizados clasificados como dudosos/fallidos por duda razonable sobre reembolso total. En los informes generados a partir de agosto de 2015, incluye además los activos titulizados dados de baja por adjudicación judicial o dación en pago de los inmuebles hipotecados, aunque se encontraran en mora por un periodo inferior al analizado en este informe. Para el cómputo de estos activos titulizados se contempla la fecha en la que se contabiliza la adjudicación o dación en pago del inmueble y el saldo vivo del principal inmediatamente anterior a esa fecha.

*Includes, as the case may be, securitised assets classified as doubtful/bad debts because full repayment thereof is reasonably to be doubted. In reports generated from August 2015 this moreover includes securitised assets removed following an award by the court or accepted in lieu of foreclosure of the mortgaged properties, even if they had been in arrears for a period shorter than that analysed in this report. Computation of those securitised assets takes into account both the date on which the award or acceptance in lieu of foreclosure of the property is booked and the outstanding principal balance immediately before that date.

RURAL HIPOTECARIO IX Fondo de Titulización de Activos

Cartera de Activos Titulizados / Portfolio of Securitised Assets

Análisis de morosidad: Tasa de entrada acumulada en mora 18 meses* (trimestres naturales desde constitución Fondo) - Detalle por años originación activos

Delinquency analysis: 18 months* cumulative delinquency rate (calendar quarters after the Fund is established) - Detailed by asset origination years

Activos / Assets: Préstamos hipotecarios vivienda (CTHs) / Residential mortgage loans (PTCs)

Fecha / Date: 31/03/2019

Divisa / Currency: EUR

Esta serie histórica calculada a esta fecha puede diferir de las series históricas calculadas con anterioridad a consecuencia de cobros o actualización de información de los activos titulizados comunicados o modificados por el Administrador correspondiente con posterioridad a sus fechas de efectividad / This historical series calculated as at today's date may differ from previously calculated historical series following collections or information update of the securitised assets communicated or modified by the relevant Servicer after their effective dates

	Total	1995	1996	1997	1998	1999	2000	2001	2002	2003	2004	2005	2006
19	1,84% 213	0,00% 0	0,00% 0	0,00% 0	0,00% 0	0,00% 0	0,00% 0	0,00% 0	0,46% 2	1,20% 7	1,48% 17	1,77% 74	2,15% 113
20	2,01% 236	0,00% 0	0,00% 0	0,00% 0	0,00% 0	0,00% 0	0,00% 0	0,00% 0	0,46% 2	1,32% 8	1,73% 21	2,00% 83	2,29% 122
21	2,08% 248	0,00% 0	0,00% 0	0,00% 0	0,00% 0	0,00% 0	0,00% 0	0,00% 0	0,46% 2	1,32% 8	1,83% 23	2,13% 89	2,34% 126
22	2,27% 268	0,00% 0	0,00% 0	0,00% 0	0,00% 0	3,33% 1	0,00% 0	0,00% 0	0,46% 2	1,37% 9	1,83% 23	2,46% 101	2,47% 132
23	2,50% 294	0,00% 0	0,00% 0	0,00% 0	0,00% 0	3,33% 1	0,00% 0	0,00% 0	0,46% 2	1,51% 10	1,92% 24	2,78% 111	2,71% 146
24	2,70% 318	0,00% 0	0,00% 0	0,00% 0	0,00% 0	3,33% 1	0,00% 0	0,00% 0	0,46% 2	1,51% 10	2,20% 28	2,92% 117	2,96% 160
25	2,86% 336	0,00% 0	0,00% 0	0,00% 0	0,00% 0	3,33% 1	0,00% 0	0,00% 0	0,46% 2	1,74% 11	2,20% 28	3,05% 123	3,19% 171
26	3,09% 361	0,00% 0	0,00% 0	0,00% 0	0,00% 0	3,33% 1	0,00% 0	0,00% 0	0,46% 2	1,85% 12	2,56% 32	3,22% 130	3,46% 184
27	3,34% 387	0,00% 0	0,00% 0	0,00% 0	0,00% 0	3,33% 1	0,00% 0	0,00% 0	0,46% 2	1,85% 12	2,62% 33	3,65% 145	3,68% 194
28	3,57% 411	0,00% 0	0,00% 0	0,00% 0	0,00% 0	3,33% 1	0,00% 0	0,00% 0	1,61% 3	1,85% 12	2,85% 37	3,77% 151	3,98% 207
29	3,83% 443	0,00% 0	0,00% 0	0,00% 0	0,00% 0	3,33% 1	0,00% 0	0,00% 0	1,61% 3	1,85% 12	3,21% 42	4,07% 164	4,23% 221
30	4,04% 475	0,00% 0	0,00% 0	0,00% 0	0,00% 0	3,33% 1	0,00% 0	1,26% 1	1,61% 3	1,87% 13	3,32% 43	4,38% 181	4,41% 233
31	4,25% 501	0,00% 0	0,00% 0	0,00% 0	0,00% 0	3,33% 1	0,00% 0	1,26% 1	1,61% 3	1,96% 14	3,51% 46	4,61% 191	4,64% 245
32	4,42% 526	0,00% 0	0,00% 0	0,00% 0	0,00% 0	3,33% 1	0,00% 0	1,26% 1	1,61% 3	1,96% 14	3,62% 49	4,84% 202	4,80% 256
33	4,51% 540	0,00% 0	0,00% 0	0,00% 0	0,00% 0	3,33% 1	0,00% 0	1,26% 1	1,61% 3	2,06% 15	3,66% 50	4,91% 205	4,93% 265
34	4,61% 554	0,00% 0	0,00% 0	0,00% 0	0,00% 0	3,33% 1	0,00% 0	1,26% 1	1,61% 3	2,06% 15	3,66% 50	4,99% 210	5,09% 274
35	4,65% 563	0,00% 0	0,00% 0	0,00% 0	0,00% 0	3,33% 1	0,00% 0	1,48% 2	1,61% 3	2,06% 15	3,72% 52	5,06% 214	5,11% 276
36	4,70% 571	0,00% 0	0,00% 0	0,00% 0	0,00% 0	3,33% 1	0,00% 0	1,48% 2	1,61% 3	2,06% 15	3,72% 52	5,13% 217	5,17% 281
37	4,81% 585	0,00% 0	0,00% 0	0,00% 0	0,00% 0	4,12% 2	0,00% 0	1,48% 2	1,61% 3	2,06% 15	3,77% 53	5,26% 223	5,29% 287
38	4,83% 587	0,00% 0	0,00% 0	0,00% 0	0,00% 0	4,12% 2	0,00% 0	1,48% 2	1,61% 3	2,06% 15	3,77% 53	5,26% 223	5,32% 289
39	4,87% 595	0,00% 0	0,00% 0	0,00% 0	0,00% 0	4,12% 2	0,00% 0	2,04% 3	1,61% 3	2,06% 15	3,77% 53	5,30% 225	5,38% 294
40	4,98% 611	0,00% 0	0,00% 0	0,00% 0	0,00% 0	4,12% 2	0,00% 0	2,04% 3	1,61% 3	2,06% 15	3,94% 55	5,33% 226	5,55% 307
41	5,03% 618	0,00% 0	0,00% 0	0,00% 0	0,00% 0	4,12% 2	0,00% 0	2,04% 3	1,61% 3	2,06% 15	4,00% 56	5,38% 228	5,60% 311
42	5,07% 625	0,00% 0	0,00% 0	0,00% 0	0,00% 0	4,12% 2	0,00% 0	2,04% 3	1,61% 3	2,11% 16	4,00% 56	5,43% 231	5,64% 314

*Incluye en su caso los activos titulizados clasificados como dudosos/fallidos por duda razonable sobre reembolso total. En los informes generados a partir de agosto de 2015, incluye además los activos titulizados dados de baja por adjudicación judicial o dación en pago de los inmuebles hipotecados, aunque se encontraran en mora por un periodo inferior al analizado en este informe. Para el cómputo de estos activos titulizados se contempla la fecha en la que se contabiliza la adjudicación o dación en pago del inmueble y el saldo vivo del principal inmediatamente anterior a esa fecha.

*Includes, as the case may be, securitised assets classified as doubtful/bad debts because full repayment thereof is reasonably to be doubted. In reports generated from August 2015 this moreover includes securitised assets removed following an award by the court or accepted in lieu of foreclosure of the mortgaged properties, even if they had been in arrears for a period shorter than that analysed in this report. Computation of those securitised assets takes into account both the date on which the award or acceptance in lieu of foreclosure of the property is booked and the outstanding principal balance immediately before that date.

RURAL HIPOTECARIO IX Fondo de Titulización de Activos

Cartera de Activos Titulizados / Portfolio of Securitised Assets

Análisis de morosidad: Tasa de entrada acumulada en mora 18 meses* (trimestres naturales desde constitución Fondo) - Detalle por años originación activos

Delinquency analysis: 18 months* cumulative delinquency rate (calendar quarters after the Fund is established) - Detailed by asset origination years

Activos / Assets: Préstamos hipotecarios vivienda (CTHs) / Residential mortgage loans (PTCs)

Fecha / Date: 31/03/2019

Divisa / Currency: EUR

Esta serie histórica calculada a esta fecha puede diferir de las series históricas calculadas con anterioridad a consecuencia de cobros o actualización de información de los activos titulizados comunicados o modificados por el Administrador correspondiente con posterioridad a sus fechas de efectividad / This historical series calculated as at today's date may differ from previously calculated historical series following collections or information update of the securitised assets communicated or modified by the relevant Servicer after their effective dates

	Total	1995	1996	1997	1998	1999	2000	2001	2002	2003	2004	2005	2006
43	5,11% 634	0,00% 0	0,00% 0	0,00% 0	0,00% 0	4,12% 2	0,00% 0	2,04% 3	1,61% 3	2,11% 16	4,00% 56	5,48% 235	5,70% 319
44	5,16% 641	0,00% 0	0,00% 0	0,00% 0	0,00% 0	4,12% 2	0,00% 0	2,04% 3	1,82% 4	2,16% 17	4,04% 57	5,53% 237	5,73% 321
45	5,19% 647	0,00% 0	0,00% 0	14,57% 1	0,00% 0	4,12% 2	0,00% 0	2,04% 3	1,82% 4	2,16% 17	4,04% 57	5,59% 240	5,76% 323
46	5,22% 652	0,00% 0	0,00% 0	14,57% 1	0,00% 0	4,12% 2	0,00% 0	2,04% 3	1,82% 4	2,16% 17	4,12% 59	5,64% 242	5,77% 324
47	5,24% 656	0,00% 0	0,00% 0	14,57% 1	0,00% 0	4,12% 2	0,00% 0	2,04% 3	1,82% 4	2,16% 17	4,17% 60	5,68% 244	5,77% 325
48	5,26% 659	0,00% 0	0,00% 0	14,57% 1	0,00% 0	4,12% 2	0,00% 0	2,04% 3	1,82% 4	2,16% 17	4,17% 60	5,73% 246	5,78% 326
49	5,28% 663	0,00% 0	0,00% 0	14,57% 1	0,00% 0	4,12% 2	0,23% 1	2,04% 3	1,82% 4	2,16% 17	4,17% 60	5,75% 248	5,80% 327

*Incluye en su caso los activos titulizados clasificados como dudosos/fallidos por duda razonable sobre reembolso total. En los informes generados a partir de agosto de 2015, incluye además los activos titulizados dados de baja por adjudicación judicial o dación en pago de los inmuebles hipotecados, aunque se encontraran en mora por un periodo inferior al analizado en este informe. Para el cómputo de estos activos titulizados se contempla la fecha en la que se contabiliza la adjudicación o dación en pago del inmueble y el saldo vivo del principal inmediatamente anterior a esa fecha.

*Includes, as the case may be, securitised assets classified as doubtful/bad debts because full repayment thereof is reasonably to be doubted. In reports generated from August 2015 this moreover includes securitised assets removed following an award by the court or accepted in lieu of foreclosure of the mortgaged properties, even if they had been in arrears for a period shorter than that analysed in this report. Computation of those securitised assets takes into account both the date on which the award or acceptance in lieu of foreclosure of the property is booked and the outstanding principal balance immediately before that date.