

RURAL HIPOTECARIO X Fondo de Titulización de Activos

Cartera de Activos Titulizados / Portfolio of Securitised Assets

Análisis de morosidad: Tasa de entrada acumulada en mora +3 meses (trimestres naturales desde constitución Fondo) - Detalle por años originación activos

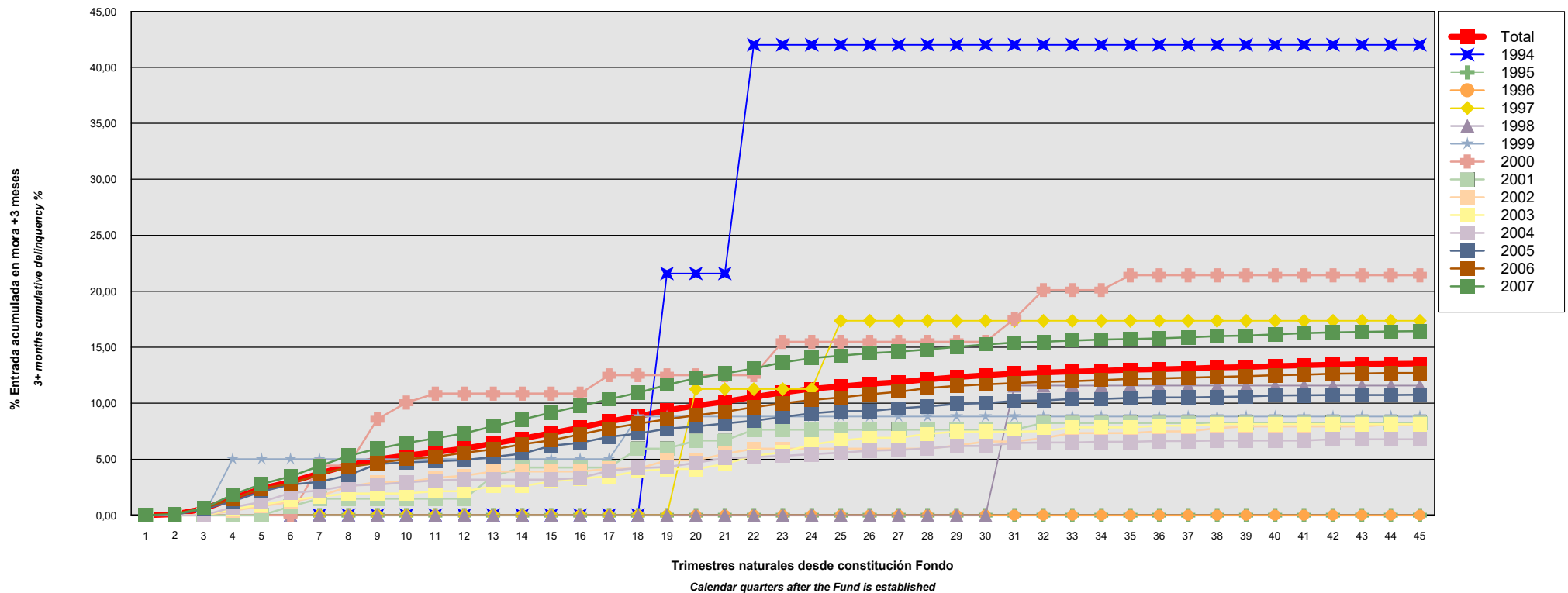
Delinquency analysis: 3+ months cumulative delinquency rate (calendar quarters after the Fund is established) - Detailed by asset origination years

Activos / Assets: Préstamos hipotecarios vivienda (CTHs) / Residential mortgage loans (PTCs)

Fecha / Date: 30/04/2019

Divisa / Currency: EUR

Esta serie histórica calculada a esta fecha puede diferir de las series históricas calculadas con anterioridad a consecuencia de cobros o actualización de información de los activos titulizados comunicados o modificados por el Administrador correspondiente con posterioridad a sus fechas de efectividad / This historical series calculated as at today's date may differ from previously calculated historical series following collections or information update of the securitised assets communicated or modified by the relevant Servicer after their effective dates



RURAL HIPOTECARIO X Fondo de Titulización de Activos

Cartera de Activos Titulizados / Portfolio of Securitised Assets

Análisis de morosidad: Tasa de entrada acumulada en mora +3 meses (trimestres naturales desde constitución Fondo) - Detalle por años originación activos

Delinquency analysis: 3+ months cumulative delinquency rate (calendar quarters after the Fund is established) - Detailed by asset origination years

Activos / Assets: Préstamos hipotecarios vivienda (CTHs) / Residential mortgage loans (PTCs)

Fecha / Date: 30/04/2019

Divisa / Currency: EUR

Esta serie histórica calculada a esta fecha puede diferir de las series históricas calculadas con anterioridad a consecuencia de cobros o actualización de información de los activos titulizados comunicados o modificados por el Administrador correspondiente con posterioridad a sus fechas de efectividad / This historical series calculated as at today's date may differ from previously calculated historical series following collections or information update of the securitised assets communicated or modified by the relevant Servicer after their effective dates

Origenación activo Asset origination	Total	1994	1995	1996	1997	1998	1999	2000	2001	2002	2003	2004	2005	2006	2007
Principal titulizado (mill. €) Principal securitised (€ million)	1.880,046	0,214	0,304	0,233	0,643	0,457	1,085	3,170	6,518	21,930	46,288	99,618	214,137	710,416	775,032
Nº activos / Nº. of assets	16.275	4	4	4	11	8	21	41	82	271	479	929	2.136	6.138	6.147
1	0,00% 0	0,00% 0	0,00% 0	0,00% 0	0,00% 0	0,00% 0	0,00% 0	0,00% 0	0,00% 0	0,00% 0	0,00% 0	0,00% 0	0,00% 0	0,00% 0	0,00% 0
2	0,09% 16	0,00% 0	0,00% 0	0,00% 0	0,00% 0	0,00% 0	0,00% 0	0,00% 0	0,00% 0	0,00% 0	0,00% 0	0,00% 0	0,05% 2	0,15% 8	0,08% 6
3	0,56% 83	0,00% 0	0,00% 0	0,00% 0	0,00% 0	0,00% 0	0,00% 0	0,00% 0	0,00% 0	0,00% 0	0,00% 0	0,00% 0	0,54% 11	0,62% 31	0,64% 41
4	1,50% 222	0,00% 0	0,00% 0	0,00% 0	0,00% 0	0,00% 0	5,01% 1	0,00% 0	0,00% 0	0,40% 1	0,55% 1	0,71% 7	1,24% 21	1,46% 79	1,82% 112
5	2,38% 355	0,00% 0	0,00% 0	0,00% 0	0,00% 0	0,00% 0	5,01% 1	0,00% 0	0,00% 0	0,82% 2	0,93% 3	1,18% 11	2,12% 41	2,39% 128	2,77% 169
6	2,97% 455	0,00% 0	0,00% 0	0,00% 0	0,00% 0	0,00% 0	5,01% 1	0,00% 0	0,79% 1	1,17% 3	1,37% 5	1,99% 19	2,74% 53	2,82% 158	3,47% 215
7	3,72% 573	0,00% 0	0,00% 0	0,00% 0	0,00% 0	0,00% 0	5,01% 1	4,43% 1	1,47% 2	1,70% 5	1,66% 7	2,20% 22	2,99% 60	3,65% 208	4,39% 267
8	4,46% 665	0,00% 0	0,00% 0	0,00% 0	0,00% 0	0,00% 0	5,01% 1	4,43% 1	1,47% 2	2,55% 7	1,94% 8	2,65% 26	3,58% 68	4,30% 241	5,31% 311
9	4,99% 749	0,00% 0	0,00% 0	0,00% 0	0,00% 0	0,00% 0	5,01% 1	8,58% 2	1,47% 2	2,96% 8	1,94% 8	2,74% 27	4,57% 84	4,67% 269	5,95% 348
10	5,35% 805	0,00% 0	0,00% 0	0,00% 0	0,00% 0	0,00% 0	5,01% 1	10,06% 3	1,47% 2	2,96% 8	1,94% 8	2,94% 29	4,72% 88	5,01% 291	6,44% 375
11	5,63% 852	0,00% 0	0,00% 0	0,00% 0	0,00% 0	0,00% 0	5,01% 1	10,86% 4	1,47% 2	3,33% 9	2,14% 9	3,11% 30	4,81% 91	5,21% 306	6,86% 400
12	5,97% 910	0,00% 0	0,00% 0	0,00% 0	0,00% 0	0,00% 0	5,01% 1	10,86% 4	1,47% 2	3,53% 10	2,14% 9	3,17% 31	4,92% 94	5,58% 329	7,30% 430
13	6,40% 983	0,00% 0	0,00% 0	0,00% 0	0,00% 0	0,00% 0	5,01% 1	10,86% 4	3,51% 3	3,91% 12	2,61% 11	3,17% 31	5,21% 99	5,87% 351	7,95% 471
14	6,85% 1.046	0,00% 0	0,00% 0	0,00% 0	0,00% 0	0,00% 0	5,01% 1	10,86% 4	4,26% 4	3,91% 12	2,61% 11	3,17% 31	5,50% 106	6,33% 371	8,54% 506
15	7,34% 1.115	0,00% 0	0,00% 0	0,00% 0	0,00% 0	0,00% 0	5,01% 1	10,86% 4	4,26% 4	3,91% 12	3,00% 13	3,17% 31	6,20% 116	6,69% 392	9,16% 542
16	7,83% 1.193	0,00% 0	0,00% 0	0,00% 0	0,00% 0	0,00% 0	5,01% 1	10,86% 4	4,26% 4	3,91% 12	3,28% 14	3,33% 33	6,47% 123	7,23% 423	9,75% 579
17	8,38% 1.281	0,00% 0	0,00% 0	0,00% 0	0,00% 0	0,00% 0	5,01% 1	12,51% 5	4,26% 4	4,16% 13	3,47% 15	3,98% 38	7,00% 137	7,75% 454	10,36% 614
18	8,84% 1.360	0,00% 0	0,00% 0	0,00% 0	0,00% 0	0,00% 0	8,81% 2	12,51% 5	5,95% 5	4,16% 13	3,94% 17	4,21% 42	7,29% 145	8,18% 481	10,93% 650

RURAL HIPOTECARIO X Fondo de Titulización de Activos

Cartera de Activos Titulizados / Portfolio of Securitised Assets

Análisis de morosidad: Tasa de entrada acumulada en mora +3 meses (trimestres naturales desde constitución Fondo) - Detalle por años originación activos

Delinquency analysis: 3+ months cumulative delinquency rate (calendar quarters after the Fund is established) - Detailed by asset origination years

Activos / Assets: Préstamos hipotecarios vivienda (CTHs) / Residential mortgage loans (PTCs)

Fecha / Date: 30/04/2019

Divisa / Currency: EUR

Esta serie histórica calculada a esta fecha puede diferir de las series históricas calculadas con anterioridad a consecuencia de cobros o actualización de información de los activos titulizados comunicados o modificados por el Administrador correspondiente con posterioridad a sus fechas de efectividad / This historical series calculated as at today's date may differ from previously calculated historical series following collections or information update of the securitised assets communicated or modified by the relevant Servicer after their effective dates

	Total	1994	1995	1996	1997	1998	1999	2000	2001	2002	2003	2004	2005	2006	2007
19	9,36%1.456	21,59% 1	0,00% 0	0,00% 0	0,00% 0	0,00% 0	8,81% 2	12,51% 5	5,95% 5	4,90% 15	4,12% 18	4,31% 44	7,73% 157	8,58% 511	11,64% 698
20	9,79%1.532	21,59% 1	0,00% 0	0,00% 0	11,26% 1	0,00% 0	8,81% 2	12,51% 5	6,66% 6	4,90% 15	4,12% 18	4,68% 47	7,93% 162	8,92% 537	12,25% 738
21	10,15%1.606	21,59% 1	0,00% 0	0,00% 0	11,26% 1	0,00% 0	8,81% 2	12,51% 5	6,66% 6	5,47% 16	4,57% 20	5,11% 52	8,19% 168	9,24% 565	12,67% 770
22	10,55%1.685	42,02% 2	0,00% 0	0,00% 0	11,26% 1	0,00% 0	8,81% 2	12,51% 5	7,64% 7	5,94% 18	5,30% 24	5,18% 53	8,44% 176	9,66% 596	13,10% 801
23	10,96%1.753	42,02% 2	0,00% 0	0,00% 0	11,26% 1	0,00% 0	8,81% 2	15,48% 6	7,64% 7	5,94% 18	5,63% 26	5,30% 54	8,78% 183	9,98% 618	13,66% 836
24	11,29%1.819	42,02% 2	0,00% 0	0,00% 0	11,26% 1	0,00% 0	8,81% 2	15,48% 6	7,64% 7	5,94% 18	6,31% 29	5,45% 57	9,11% 192	10,30% 644	14,04% 861
25	11,51%1.862	42,02% 2	0,00% 0	0,00% 0	17,36% 2	0,00% 0	8,81% 2	15,48% 6	7,64% 7	5,94% 18	6,68% 31	5,58% 58	9,31% 197	10,52% 661	14,25% 878
26	11,73%1.898	42,02% 2	0,00% 0	0,00% 0	17,36% 2	0,00% 0	8,81% 2	15,48% 6	7,64% 7	5,94% 18	6,91% 32	5,77% 61	9,31% 197	10,81% 678	14,47% 893
27	11,88%1.928	42,02% 2	0,00% 0	0,00% 0	17,36% 2	0,00% 0	8,81% 2	15,48% 6	7,64% 7	5,94% 18	6,91% 32	5,84% 62	9,54% 204	11,02% 691	14,60% 902
28	12,13%1.978	42,02% 2	0,00% 0	0,00% 0	17,36% 2	0,00% 0	8,81% 2	15,48% 6	7,64% 7	5,94% 18	7,27% 34	5,97% 64	9,73% 209	11,35% 712	14,80% 922
29	12,34%2.018	42,02% 2	0,00% 0	0,00% 0	17,36% 2	0,00% 0	8,81% 2	15,48% 6	7,64% 7	6,23% 19	7,46% 35	6,18% 66	9,95% 212	11,55% 727	15,02% 940
30	12,50%2.048	42,02% 2	0,00% 0	0,00% 0	17,36% 2	0,00% 0	8,81% 2	15,48% 6	7,64% 7	6,58% 20	7,46% 35	6,18% 66	10,01% 213	11,69% 737	15,25% 958
31	12,65%2.081	42,02% 2	0,00% 0	0,00% 0	17,36% 2	11,58% 1	8,81% 2	17,54% 7	7,64% 7	6,58% 20	7,46% 35	6,46% 69	10,21% 217	11,79% 748	15,42% 971
32	12,74%2.109	42,02% 2	0,00% 0	0,00% 0	17,36% 2	11,58% 1	8,81% 2	20,11% 9	8,25% 8	6,89% 21	7,50% 36	6,50% 70	10,26% 219	11,91% 761	15,48% 978
33	12,84%2.131	42,02% 2	0,00% 0	0,00% 0	17,36% 2	11,58% 1	8,81% 2	20,11% 9	8,25% 8	7,33% 22	7,84% 38	6,50% 70	10,38% 223	11,97% 768	15,60% 986
34	12,91%2.145	42,02% 2	0,00% 0	0,00% 0	17,36% 2	11,58% 1	8,81% 2	20,11% 9	8,25% 8	7,33% 22	7,84% 38	6,55% 71	10,38% 223	12,06% 774	15,69% 993
35	12,99%2.162	42,02% 2	0,00% 0	0,00% 0	17,36% 2	11,58% 1	8,81% 2	21,43% 10	8,25% 8	7,33% 22	7,84% 38	6,55% 71	10,48% 225	12,18% 783	15,73% 998
36	13,04%2.178	42,02% 2	0,00% 0	0,00% 0	17,36% 2	11,58% 1	8,81% 2	21,43% 10	8,25% 8	7,48% 23	8,00% 39	6,62% 72	10,51% 226	12,22% 788	15,79%1.005
37	13,11%2.192	42,02% 2	0,00% 0	0,00% 0	17,36% 2	11,58% 1	8,81% 2	21,43% 10	8,25% 8	7,48% 23	8,00% 39	6,62% 72	10,51% 226	12,29% 793	15,88%1.014
38	13,20%2.214	42,02% 2	0,00% 0	0,00% 0	17,36% 2	11,58% 1	8,81% 2	21,43% 10	8,25% 8	7,77% 24	8,12% 40	6,66% 73	10,55% 229	12,36% 801	16,00%1.022
39	13,24%2.226	42,02% 2	0,00% 0	0,00% 0	17,36% 2	11,58% 1	8,81% 2	21,43% 10	8,25% 8	7,94% 25	8,12% 40	6,66% 73	10,60% 232	12,41% 805	16,04%1.026
40	13,33%2.245	42,02% 2	0,00% 0	0,00% 0	17,36% 2	11,58% 1	8,81% 2	21,43% 10	8,25% 8	7,94% 25	8,12% 40	6,66% 73	10,69% 235	12,50% 814	16,16%1.037
41	13,39%2.261	42,02% 2	0,00% 0	0,00% 0	17,36% 2	11,58% 1	8,81% 2	21,43% 10	8,25% 8	7,94% 25	8,12% 40	6,66% 73	10,71% 236	12,54% 819	16,27%1.043
42	13,46%2.276	42,02% 2	0,00% 0	0,00% 0	17,36% 2	11,58% 1	8,81% 2	21,43% 10	8,25% 8	7,94% 25	8,12% 40	6,79% 74	10,73% 237	12,63% 827	16,32%1.048

RURAL HIPOTECARIO X Fondo de Titulización de Activos

Cartera de Activos Titulizados / Portfolio of Securitised Assets

Análisis de morosidad: Tasa de entrada acumulada en mora +3 meses (trimestres naturales desde constitución Fondo) - Detalle por años originación activos

Delinquency analysis: 3+ months cumulative delinquency rate (calendar quarters after the Fund is established) - Detailed by asset origination years

Activos / Assets: Préstamos hipotecarios vivienda (CTHs) / Residential mortgage loans (PTCs)

Fecha / Date: 30/04/2019

Divisa / Currency: EUR

Esta serie histórica calculada a esta fecha puede diferir de las series históricas calculadas con anterioridad a consecuencia de cobros o actualización de información de los activos titulizados comunicados o modificados por el Administrador correspondiente con posterioridad a sus fechas de efectividad / This historical series calculated as at today's date may differ from previously calculated historical series following collections or information update of the securitised assets communicated or modified by the relevant Servicer after their effective dates

	Total	1994	1995	1996	1997	1998	1999	2000	2001	2002	2003	2004	2005	2006	2007
43	13,49% 2.286	42,02% 2	0,00% 0	0,00% 0	17,36% 2	11,58% 1	8,81% 2	21,43% 10	8,25% 8	7,94% 25	8,12% 40	6,79% 74	10,74% 238	12,67% 831	16,37% 1.053
44	13,53% 2.294	42,02% 2	0,00% 0	0,00% 0	17,36% 2	11,58% 1	8,81% 2	21,43% 10	8,25% 8	8,11% 26	8,12% 40	6,79% 74	10,74% 238	12,70% 834	16,42% 1.057
45	13,54% 2.298	42,02% 2	0,00% 0	0,00% 0	17,36% 2	11,58% 1	8,81% 2	21,43% 10	8,25% 8	8,11% 26	8,12% 40	6,79% 74	10,76% 239	12,71% 835	16,43% 1.059