

# RURAL HIPOTECARIO X Fondo de Titulización de Activos

## Cartera de Activos Titulizados / Portfolio of Securitised Assets

**Análisis de morosidad:** Tasa de entrada acumulada en mora 18 meses\* (trimestres naturales desde constitución Fondo) - Detalle por años originación activos

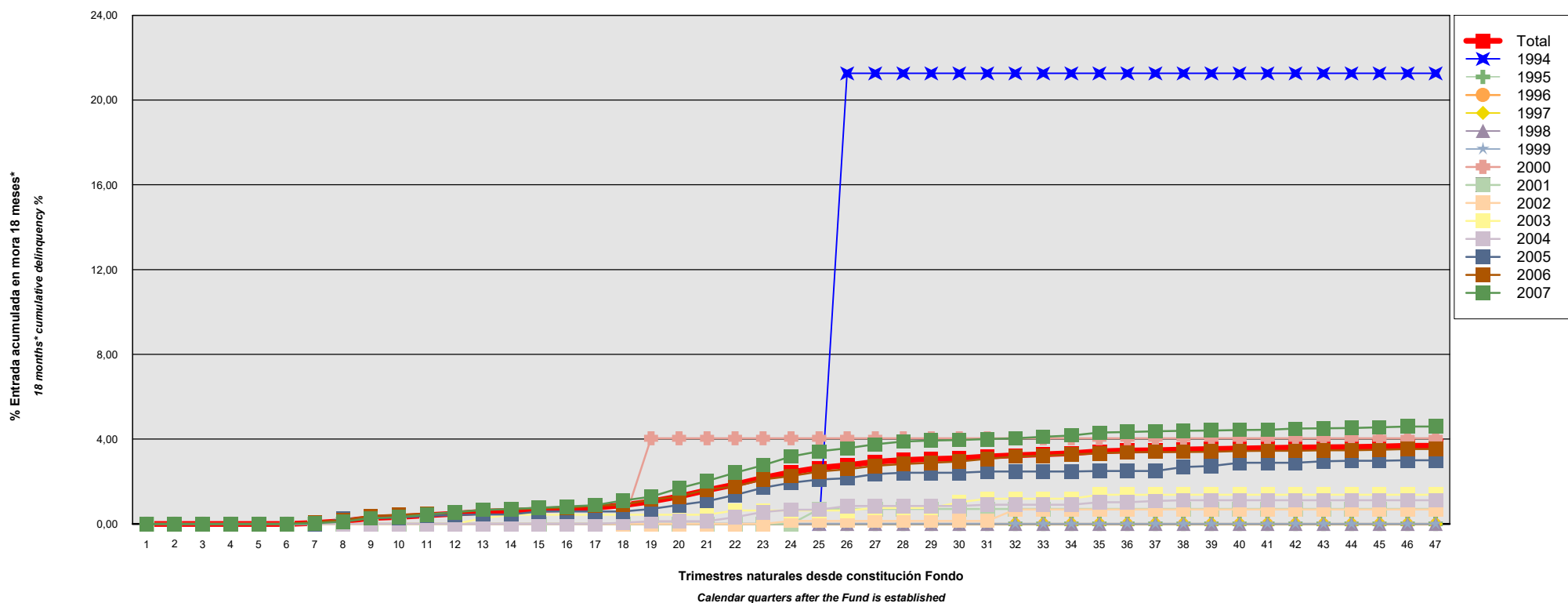
**Delinquency analysis:** 18 months\* cumulative delinquency rate (calendar quarters after the Fund is established) - Detailed by asset origination years

**Activos / Assets:** Préstamos hipotecarios vivienda (CTHs) / Residential mortgage loans (PTCs)

**Fecha / Date:** 31/10/2019

**Divisa / Currency:** EUR

Esta serie histórica calculada a esta fecha puede diferir de las series históricas calculadas con anterioridad a consecuencia de cobros o actualización de información de los activos titulizados comunicados o modificados por el Administrador correspondiente con posterioridad a sus fechas de efectividad / This historical series calculated as at today's date may differ from previously calculated historical series following collections or information update of the securitised assets communicated or modified by the relevant Servicer after their effective dates



\*Incluye en su caso los activos titulizados clasificados como dudosos/fallidos por duda razonable sobre reembolso total. En los informes generados a partir de agosto de 2015, incluye además los activos titulizados dados de baja por adjudicación judicial o dación en pago de los inmuebles hipotecados, aunque se encontraran en mora por un periodo inferior al analizado en este informe. Para el cómputo de estos activos titulizados se contempla la fecha en la que se contabiliza la adjudicación o dación en pago del inmueble y el saldo vivo del principal inmediatamente anterior a esa fecha.

\*Includes, as the case may be, securitised assets classified as doubtful/bad debts because full repayment thereof is reasonably to be doubted. In reports generated from August 2015 this moreover includes securitised assets removed following an award by the court or accepted in lieu of foreclosure of the mortgaged properties, even if they had been in arrears for a period shorter than that analysed in this report. Computation of those securitised assets takes into account both the date on which the award or acceptance in lieu of foreclosure of the property is booked and the outstanding principal balance immediately before that date.

## RURAL HIPOTECARIO X Fondo de Titulización de Activos

### Cartera de Activos Titulizados / Portfolio of Securitised Assets

**Análisis de morosidad:** Tasa de entrada acumulada en mora 18 meses\* (trimestres naturales desde constitución Fondo) - Detalle por años originación activos

**Delinquency analysis:** 18 months\* cumulative delinquency rate (calendar quarters after the Fund is established) - Detailed by asset origination years

**Activos / Assets:** Préstamos hipotecarios vivienda (CTHs) / Residential mortgage loans (PTCs)

**Fecha / Date:** 31/10/2019

**Divisa / Currency:** EUR

Esta serie histórica calculada a esta fecha puede diferir de las series históricas calculadas con anterioridad a consecuencia de cobros o actualización de información de los activos titulizados comunicados o modificados por el Administrador correspondiente con posterioridad a sus fechas de efectividad / This historical series calculated as at today's date may differ from previously calculated historical series following collections or information update of the securitised assets communicated or modified by the relevant Servicer after their effective dates

Originación activo Asset origination	Total	1994	1995	1996	1997	1998	1999	2000	2001	2002	2003	2004	2005	2006	2007
Principal titulizado (mill. €) Principal securitised (€ million)	1.880,046	0,214	0,304	0,233	0,643	0,457	1,085	3,170	6,518	21,930	46,288	99,618	214,137	710,416	775,032
Nº activos / Nº. of assets	16.275	4	4	4	11	8	21	41	82	271	479	929	2.136	6.138	6.147
1	0,00% 0	0,00% 0	0,00% 0	0,00% 0	0,00% 0	0,00% 0	0,00% 0	0,00% 0	0,00% 0	0,00% 0	0,00% 0	0,00% 0	0,00% 0	0,00% 0	0,00% 0
2	0,00% 0	0,00% 0	0,00% 0	0,00% 0	0,00% 0	0,00% 0	0,00% 0	0,00% 0	0,00% 0	0,00% 0	0,00% 0	0,00% 0	0,00% 0	0,00% 0	0,00% 0
3	0,00% 0	0,00% 0	0,00% 0	0,00% 0	0,00% 0	0,00% 0	0,00% 0	0,00% 0	0,00% 0	0,00% 0	0,00% 0	0,00% 0	0,00% 0	0,00% 0	0,00% 0
4	0,00% 0	0,00% 0	0,00% 0	0,00% 0	0,00% 0	0,00% 0	0,00% 0	0,00% 0	0,00% 0	0,00% 0	0,00% 0	0,00% 0	0,00% 0	0,00% 0	0,00% 0
5	0,00% 0	0,00% 0	0,00% 0	0,00% 0	0,00% 0	0,00% 0	0,00% 0	0,00% 0	0,00% 0	0,00% 0	0,00% 0	0,00% 0	0,00% 0	0,00% 0	0,00% 0
6	0,00% 0	0,00% 0	0,00% 0	0,00% 0	0,00% 0	0,00% 0	0,00% 0	0,00% 0	0,00% 0	0,00% 0	0,00% 0	0,00% 0	0,00% 0	0,00% 0	0,00% 0
7	0,05% 7	0,00% 0	0,00% 0	0,00% 0	0,00% 0	0,00% 0	0,00% 0	0,00% 0	0,00% 0	0,00% 0	0,00% 0	0,00% 0	0,00% 0	0,09% 5	0,03% 2
8	0,13% 23	0,00% 0	0,00% 0	0,00% 0	0,00% 0	0,00% 0	0,00% 0	0,00% 0	0,00% 0	0,00% 0	0,00% 0	0,00% 0	0,24% 3	0,17% 10	0,10% 10
9	0,28% 44	0,00% 0	0,00% 0	0,00% 0	0,00% 0	0,00% 0	0,00% 0	0,00% 0	0,00% 0	0,00% 0	0,00% 0	0,00% 0	0,27% 4	0,37% 21	0,27% 19
10	0,33% 54	0,00% 0	0,00% 0	0,00% 0	0,00% 0	0,00% 0	0,00% 0	0,00% 0	0,00% 0	0,00% 0	0,00% 0	0,00% 0	0,30% 5	0,43% 25	0,33% 24
11	0,41% 65	0,00% 0	0,00% 0	0,00% 0	0,00% 0	0,00% 0	0,00% 0	0,00% 0	0,00% 0	0,00% 0	0,00% 0	0,00% 0	0,38% 6	0,48% 28	0,44% 31
12	0,48% 75	0,00% 0	0,00% 0	0,00% 0	0,00% 0	0,00% 0	0,00% 0	0,00% 0	0,00% 0	0,00% 0	0,00% 0	0,00% 0	0,42% 7	0,53% 31	0,56% 37
13	0,58% 89	0,00% 0	0,00% 0	0,00% 0	0,00% 0	0,00% 0	0,00% 0	0,00% 0	0,00% 0	0,00% 0	0,27% 1	0,00% 0	0,45% 8	0,66% 37	0,66% 43
14	0,61% 95	0,00% 0	0,00% 0	0,00% 0	0,00% 0	0,00% 0	0,00% 0	0,00% 0	0,00% 0	0,00% 0	0,43% 2	0,00% 0	0,45% 8	0,69% 40	0,70% 45
15	0,67% 103	0,00% 0	0,00% 0	0,00% 0	0,00% 0	0,00% 0	0,00% 0	0,00% 0	0,00% 0	0,00% 0	0,43% 2	0,00% 0	0,59% 10	0,73% 42	0,77% 49
16	0,70% 110	0,00% 0	0,00% 0	0,00% 0	0,00% 0	0,00% 0	0,00% 0	0,00% 0	0,00% 0	0,00% 0	0,43% 2	0,00% 0	0,59% 10	0,75% 44	0,82% 54
17	0,77% 119	0,00% 0	0,00% 0	0,00% 0	0,00% 0	0,00% 0	0,00% 0	0,00% 0	0,00% 0	0,00% 0	0,43% 2	0,00% 0	0,59% 10	0,86% 49	0,88% 58
18	0,88% 133	0,00% 0	0,00% 0	0,00% 0	0,00% 0	0,00% 0	0,00% 0	0,00% 0	0,00% 0	0,00% 0	0,43% 2	0,06% 1	0,59% 10	0,91% 52	1,11% 68

\*Incluye en su caso los activos titulizados clasificados como dudosos/fallidos por duda razonable sobre reembolso total. En los informes generados a partir de agosto de 2015, incluye además los activos titulizados dados de baja por adjudicación judicial o dación en pago de los inmuebles hipotecados, aunque se encontraran en mora por un periodo inferior al analizado en este informe. Para el cómputo de estos activos titulizados se contempla la fecha en la que se contabiliza la adjudicación o dación en pago del inmueble y el saldo vivo del principal inmediatamente anterior a esa fecha.

\*Includes, as the case may be, securitised assets classified as doubtful/bad debts because full repayment thereof is reasonably to be doubted. In reports generated from August 2015 this moreover includes securitised assets removed following an award by the court or accepted in lieu of foreclosure of the mortgaged properties, even if they had been in arrears for a period shorter than that analysed in this report. Computation of those securitised assets takes into account both the date on which the award or acceptance in lieu of foreclosure of the property is booked and the outstanding principal balance immediately before that date.

## RURAL HIPOTECARIO X Fondo de Titulización de Activos

### Cartera de Activos Titulizados / Portfolio of Securitised Assets

**Análisis de morosidad:** Tasa de entrada acumulada en mora 18 meses\* (trimestres naturales desde constitución Fondo) - Detalle por años originación activos

**Delinquency analysis:** 18 months\* cumulative delinquency rate (calendar quarters after the Fund is established) - Detailed by asset origination years

**Activos / Assets:** Préstamos hipotecarios vivienda (CTHs) / Residential mortgage loans (PTCs)

**Fecha / Date:** 31/10/2019

**Divisa / Currency:** EUR

Esta serie histórica calculada a esta fecha puede diferir de las series históricas calculadas con anterioridad a consecuencia de cobros o actualización de información de los activos titulizados comunicados o modificados por el Administrador correspondiente con posterioridad a sus fechas de efectividad / This historical series calculated as at today's date may differ from previously calculated historical series following collections or information update of the securitised assets communicated or modified by the relevant Servicer after their effective dates

	Total	1994	1995	1996	1997	1998	1999	2000	2001	2002	2003	2004	2005	2006	2007
19	1,06% 157	0,00% 0	0,00% 0	0,00% 0	0,00% 0	0,00% 0	0,00% 0	4,04% 1	0,00% 0	0,00% 0	0,43% 2	0,13% 2	0,70% 12	1,14% 62	1,28% 78
20	1,30% 186	0,00% 0	0,00% 0	0,00% 0	0,00% 0	0,00% 0	0,00% 0	4,04% 1	0,00% 0	0,00% 0	0,43% 2	0,13% 2	0,89% 14	1,29% 70	1,68% 97
21	1,59% 221	0,00% 0	0,00% 0	0,00% 0	0,00% 0	0,00% 0	0,00% 0	4,04% 1	0,00% 0	0,00% 0	0,43% 2	0,13% 2	1,07% 17	1,62% 84	2,02% 115
22	1,86% 260	0,00% 0	0,00% 0	0,00% 0	0,00% 0	0,00% 0	0,00% 0	4,04% 1	0,00% 0	0,00% 0	0,63% 3	0,32% 4	1,37% 23	1,77% 93	2,42% 136
23	2,18% 316	0,00% 0	0,00% 0	0,00% 0	0,00% 0	0,00% 0	0,00% 0	4,04% 1	0,00% 0	0,00% 0	0,63% 3	0,56% 8	1,71% 30	2,10% 114	2,77% 160
24	2,44% 358	0,00% 0	0,00% 0	0,00% 0	0,00% 0	0,00% 0	0,00% 0	4,04% 1	0,00% 0	0,14% 1	0,63% 3	0,67% 10	1,94% 36	2,26% 126	3,18% 181
25	2,65% 393	0,00% 0	0,00% 0	0,00% 0	0,00% 0	0,00% 0	0,00% 0	4,04% 1	0,70% 1	0,14% 1	0,63% 3	0,67% 10	2,09% 40	2,47% 139	3,43% 198
26	2,77% 419	21,26% 1	0,00% 0	0,00% 0	0,00% 0	0,00% 0	0,00% 0	4,04% 1	0,70% 1	0,14% 1	0,63% 3	0,85% 12	2,16% 42	2,58% 148	3,57% 210
27	2,93% 443	21,26% 1	0,00% 0	0,00% 0	0,00% 0	0,00% 0	0,00% 0	4,04% 1	0,70% 1	0,14% 1	0,75% 4	0,85% 12	2,35% 45	2,74% 157	3,76% 221
28	3,02% 457	21,26% 1	0,00% 0	0,00% 0	0,00% 0	0,00% 0	0,00% 0	4,04% 1	0,70% 1	0,14% 1	0,75% 4	0,85% 12	2,41% 47	2,83% 162	3,89% 228
29	3,06% 464	21,26% 1	0,00% 0	0,00% 0	0,00% 0	0,00% 0	0,00% 0	4,04% 1	0,70% 1	0,14% 1	0,75% 4	0,85% 12	2,41% 47	2,88% 165	3,93% 232
30	3,10% 477	21,26% 1	0,00% 0	0,00% 0	0,00% 0	0,00% 0	0,00% 0	4,04% 1	0,70% 1	0,14% 1	1,02% 6	0,85% 12	2,41% 47	2,94% 173	3,96% 235
31	3,18% 492	21,26% 1	0,00% 0	0,00% 0	0,00% 0	0,00% 0	0,00% 0	4,04% 1	0,70% 1	0,14% 1	1,19% 7	0,91% 13	2,47% 50	3,07% 180	4,00% 238
32	3,24% 506	21,26% 1	0,00% 0	0,00% 0	0,00% 0	0,00% 0	0,00% 0	4,04% 1	0,70% 1	0,68% 2	1,19% 7	0,91% 13	2,47% 50	3,18% 190	4,04% 241
33	3,29% 515	21,26% 1	0,00% 0	0,00% 0	0,00% 0	0,00% 0	0,00% 0	4,04% 1	0,70% 1	0,68% 2	1,19% 7	0,91% 13	2,47% 50	3,22% 194	4,11% 246
34	3,33% 526	21,26% 1	0,00% 0	0,00% 0	0,00% 0	0,00% 0	0,00% 0	4,04% 1	0,70% 1	0,68% 2	1,19% 7	0,91% 13	2,47% 50	3,27% 197	4,17% 254
35	3,43% 540	21,26% 1	0,00% 0	0,00% 0	0,00% 0	0,00% 0	0,00% 0	4,04% 1	0,70% 1	0,68% 2	1,38% 8	1,02% 15	2,50% 51	3,33% 200	4,31% 261
36	3,46% 548	21,26% 1	0,00% 0	0,00% 0	0,00% 0	0,00% 0	0,00% 0	4,04% 1	0,70% 1	0,68% 2	1,38% 8	1,02% 15	2,50% 52	3,38% 204	4,34% 264
37	3,48% 554	21,26% 1	0,00% 0	0,00% 0	0,00% 0	0,00% 0	0,00% 0	4,04% 1	0,70% 1	0,68% 2	1,38% 8	1,08% 16	2,50% 52	3,39% 206	4,37% 267
38	3,51% 562	21,26% 1	0,00% 0	0,00% 0	0,00% 0	0,00% 0	0,00% 0	4,04% 1	0,70% 1	0,68% 2	1,38% 8	1,12% 17	2,69% 57	3,39% 206	4,39% 269
39	3,53% 567	21,26% 1	0,00% 0	0,00% 0	0,00% 0	0,00% 0	0,00% 0	4,04% 1	0,70% 1	0,68% 2	1,38% 8	1,12% 17	2,73% 58	3,41% 208	4,41% 271
40	3,56% 574	21,26% 1	0,00% 0	0,00% 0	0,00% 0	0,00% 0	0,00% 0	4,04% 1	0,70% 1	0,68% 3	1,38% 8	1,12% 17	2,88% 60	3,44% 210	4,43% 273
41	3,58% 577	21,26% 1	0,00% 0	0,00% 0	0,00% 0	0,00% 0	0,00% 0	4,04% 1	0,70% 1	0,68% 3	1,38% 8	1,12% 17	2,89% 61	3,45% 211	4,44% 274
42	3,60% 581	21,26% 1	0,00% 0	0,00% 0	0,00% 0	0,00% 0	0,00% 0	4,04% 1	0,70% 1	0,68% 3	1,38% 8	1,12% 17	2,89% 61	3,45% 211	4,50% 278

\*Incluye en su caso los activos titulizados clasificados como dudosos/fallidos por duda razonable sobre reembolso total. En los informes generados a partir de agosto de 2015, incluye además los activos titulizados dados de baja por adjudicación judicial o dación en pago de los inmuebles hipotecados, aunque se encontraran en mora por un periodo inferior al analizado en este informe. Para el cómputo de estos activos titulizados se contempla la fecha en la que se contabiliza la adjudicación o dación en pago del inmueble y el saldo vivo del principal inmediatamente anterior a esa fecha.

\*Includes, as the case may be, securitised assets classified as doubtful/bad debts because full repayment thereof is reasonably to be doubted. In reports generated from August 2015 this moreover includes securitised assets removed following an award by the court or accepted in lieu of foreclosure of the mortgaged properties, even if they had been in arrears for a period shorter than that analysed in this report. Computation of those securitised assets takes into account both the date on which the award or acceptance in lieu of foreclosure of the property is booked and the outstanding principal balance immediately before that date.

## RURAL HIPOTECARIO X Fondo de Titulización de Activos

### Cartera de Activos Titulizados / Portfolio of Securitised Assets

**Análisis de morosidad:** Tasa de entrada acumulada en mora 18 meses\* (trimestres naturales desde constitución Fondo) - Detalle por años originación activos

**Delinquency analysis:** 18 months\* cumulative delinquency rate (calendar quarters after the Fund is established) - Detailed by asset origination years

**Activos / Assets:** Préstamos hipotecarios vivienda (CTHs) / Residential mortgage loans (PTCs)

**Fecha / Date:** 31/10/2019

**Divisa / Currency:** EUR

Esta serie histórica calculada a esta fecha puede diferir de las series históricas calculadas con anterioridad a consecuencia de cobros o actualización de información de los activos titulizados comunicados o modificados por el Administrador correspondiente con posterioridad a sus fechas de efectividad / This historical series calculated as at today's date may differ from previously calculated historical series following collections or information update of the securitised assets communicated or modified by the relevant Servicer after their effective dates

	Total	1994	1995	1996	1997	1998	1999	2000	2001	2002	2003	2004	2005	2006	2007
43	3,62% 585	21,26% 1	0,00% 0	0,00% 0	0,00% 0	0,00% 0	0,00% 0	4,04% 1	0,70% 1	0,68% 3	1,38% 8	1,12% 17	2,96% 62	3,47% 213	4,51% 279
44	3,63% 587	21,26% 1	0,00% 0	0,00% 0	0,00% 0	0,00% 0	0,00% 0	4,04% 1	0,70% 1	0,68% 3	1,38% 8	1,12% 17	2,98% 63	3,47% 213	4,53% 280
45	3,65% 592	21,26% 1	0,00% 0	0,00% 0	0,00% 0	0,00% 0	0,00% 0	4,04% 1	0,70% 1	0,68% 3	1,38% 8	1,12% 17	2,98% 63	3,50% 216	4,56% 282
46	3,69% 599	21,26% 1	0,00% 0	0,00% 0	0,00% 0	0,00% 0	0,00% 0	4,04% 1	0,70% 1	0,68% 3	1,38% 8	1,12% 17	3,00% 64	3,53% 219	4,60% 285
47	3,69% 599	21,26% 1	0,00% 0	0,00% 0	0,00% 0	0,00% 0	0,00% 0	4,04% 1	0,70% 1	0,68% 3	1,38% 8	1,12% 17	3,00% 64	3,53% 219	4,60% 285

\*Incluye en su caso los activos titulizados clasificados como dudosos/fallidos por duda razonable sobre reembolso total. En los informes generados a partir de agosto de 2015, incluye además los activos titulizados dados de baja por adjudicación judicial o dación en pago de los inmuebles hipotecados, aunque se encontraran en mora por un periodo inferior al analizado en este informe. Para el cómputo de estos activos titulizados se contempla la fecha en la que se contabiliza la adjudicación o dación en pago del inmueble y el saldo vivo del principal inmediatamente anterior a esa fecha.

\*Includes, as the case may be, securitised assets classified as doubtful/bad debts because full repayment thereof is reasonably to be doubted. In reports generated from August 2015 this moreover includes securitised assets removed following an award by the court or accepted in lieu of foreclosure of the mortgaged properties, even if they had been in arrears for a period shorter than that analysed in this report. Computation of those securitised assets takes into account both the date on which the award or acceptance in lieu of foreclosure of the property is booked and the outstanding principal balance immediately before that date.