

RURAL HIPOTECARIO XVI Fondo de Titulización de Activos

Cartera de Activos Titulizados / Portfolio of Securitised Assets

Análisis de morosidad: Tasa de recuperación¹ de mora +3 meses (trimestres desde entrada en mora) - Detalle por trimestres de entrada en mora²

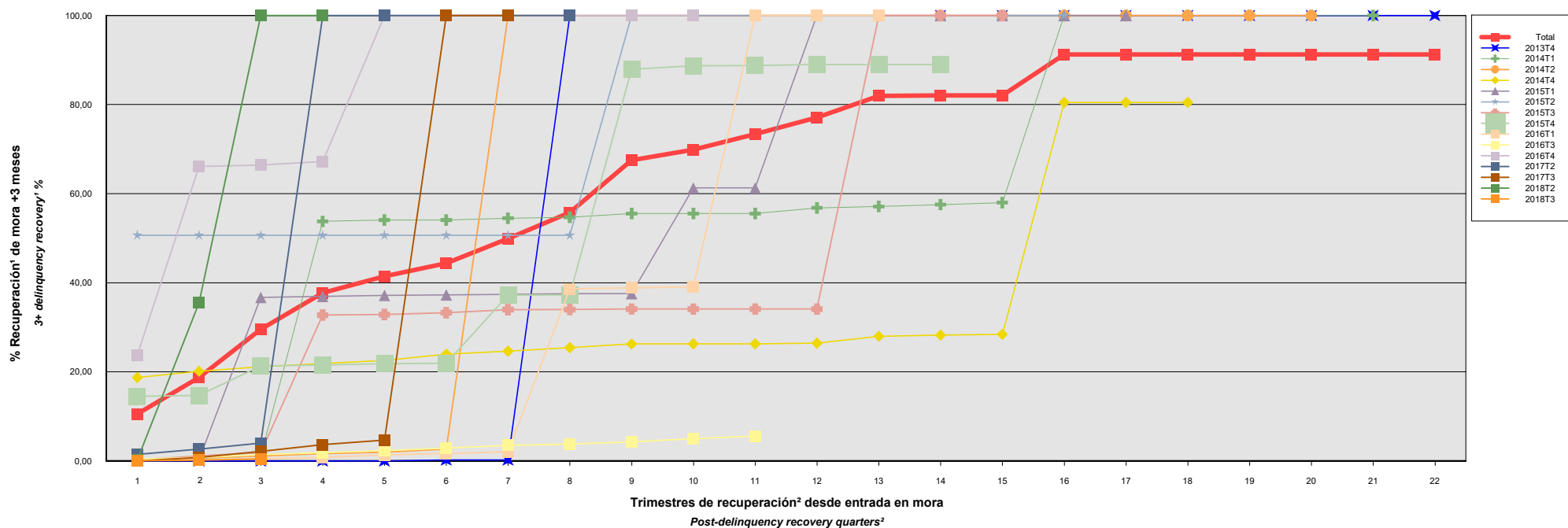
Delinquency analysis: 3+ months delinquency recovery¹ rate (quarters after delinquency occurs) - Detailed by quarters of occurrence²

Activos / Assets: Préstamos hipotecarios vivienda (PHs/CTHs) / Residential mortgage loans (PTCs/MCs)

Fecha / Date: 31/03/2019

Divisa / Currency: EUR

Esta serie histórica calculada a esta fecha puede diferir de las series históricas calculadas con anterioridad a consecuencia de cobros de los activos titulizados comunicados o modificados por el Administrador correspondiente con posterioridad a sus fechas de efectividad / This historical series calculated as at today's date may differ from previously calculated historical series following collections of the securitised assets communicated or modified by the relevant Servicer after their effective dates



¹ Incluye, en su caso, el valor neto contable (valor razonable minorado en un 25% como estimación costes de venta) de los inmuebles y activos no vendidos adjudicados o dados en pago al Fondo por activos titulizados. En los informes generados con anterioridad a agosto de 2015, los inmuebles adjudicados o dados en pago no vendidos se computaban en este informe por el valor de adquisición.

² Sólo se muestran datos de periodos en los que hay entradas de activos titulizados en mora por el plazo analizado.

¹ Includes, as the case may be, the net book value (fair value minus 25% as the estimated selling costs) of the unsold properties and assets awarded to or accepted in lieu of foreclosure by the Fund for securitised assets. In reports generated before August 2015, unsold properties awarded or accepted in lieu of foreclosure were accounted for in this report at the acquisition value.

² Details are only given for periods in which there are entries of securitised assets in arrears for the period analysed.

RURAL HIPOTECARIO XVI Fondo de Titulización de Activos

Cartera de Activos Titulizados / Portfolio of Securitised Assets

Análisis de morosidad: Tasa de recuperación¹ de mora +3 meses (trimestres desde entrada en mora) - Detalle por trimestres de entrada en mora²

Delinquency analysis: 3+ months delinquency recovery¹ rate (quarters after delinquency occurs) - Detailed by quarters of occurrence²

Activos / Assets: Préstamos hipotecarios vivienda (PHs/CTHs) / Residential mortgage loans (PTCs/MCs)

Fecha / Date: 31/03/2019

Divisa / Currency: EUR

Esta serie histórica calculada a esta fecha puede diferir de las series históricas calculadas con anterioridad a consecuencia de cobros de los activos titulizados comunicados o modificados por el Administrador correspondiente con posterioridad a sus fechas de efectividad / This historical series calculated as at today's date may differ from previously calculated historical series following collections of the securitised assets communicated or modified by the relevant Servicer after their effective dates

Entrada en mora Delinquency	Total	2013T4	2014T1	2014T2	2014T4	2015T1	2015T2	2015T3	2015T4	2016T1	2016T3	2016T4	2017T2	2017T3	2018T2	2018T3
Σ Saldo Vivo Activos entrada mora (Ppai.Miles €) Outstanding Balance of Assets upon delinquency (€ thou. Principal) Σ	3.329,799	120,961	233,917	95,169	398,955	306,335	211,590	235,883	554,227	190,678	80,541	355,654	66,838	91,744	311,169	76,139
Nº Activos / Nº. of Assets	31	1	2	1	3	3	2	3	4	2	1	3	1	1	3	1
1	10,53%	0,00%	0,39%	0,18%	18,72%	0,15%	50,63%	0,23%	14,48%	0,15%	0,39%	23,68%	1,47%	0,00%	0,19%	0,07%
2	18,75%	0,00%	0,58%	0,66%	20,16%	0,29%	50,63%	1,15%	14,74%	0,32%	0,81%	66,07%	2,66%	0,82%	35,49%	0,19%
3	29,57%	0,00%	1,08%	1,15%	21,17%	36,72%	50,63%	1,88%	21,31%	0,54%	1,39%	66,41%	4,01%	2,15%	100,00%	0,47%
4	37,71%	0,00%	53,78%	1,64%	21,90%	36,95%	50,63%	32,76%	21,54%	0,77%	1,86%	67,23%	100,00%	3,69%	100,00%	
5	41,47%	0,00%	54,09%	1,97%	22,58%	37,18%	50,63%	32,87%	21,85%	1,36%	2,34%	100,00%	100,00%	4,66%		
6	44,38%	0,21%	54,09%	2,64%	23,99%	37,29%	50,63%	33,29%	21,93%	1,67%	2,88%	100,00%	100,00%	100,00%		
7	49,91%	0,21%	54,49%	100,00%	24,64%	37,38%	50,63%	33,97%	37,24%	2,03%	3,48%	100,00%	100,00%	100,00%		
8	55,78%	100,00%	54,70%	100,00%	25,45%	37,58%	50,63%	34,00%	37,29%	38,62%	3,78%	100,00%	100,00%			
9	67,53%	100,00%	55,54%	100,00%	26,26%	37,58%	100,00%	34,10%	87,93%	38,88%	4,27%	100,00%				
10	69,87%	100,00%	55,54%	100,00%	26,29%	61,28%	100,00%	34,10%	88,68%	39,11%	5,00%	100,00%				
11	73,39%	100,00%	55,54%	100,00%	26,29%	61,28%	100,00%	34,10%	88,78%	100,00%	5,58%					
12	77,09%	100,00%	56,81%	100,00%	26,46%	100,00%	100,00%	34,10%	88,98%	100,00%						
13	81,97%	100,00%	57,12%	100,00%	28,00%	100,00%	100,00%	100,00%	88,98%	100,00%						
14	82,03%	100,00%	57,55%	100,00%	28,25%	100,00%	100,00%	100,00%	89,00%							

¹ Incluye, en su caso, el valor neto contable (valor razonable minorado en un 25% como estimación costes de venta) de los inmuebles y activos no vendidos adjudicados o dados en pago al Fondo por activos titulizados. En los informes generados con anterioridad a agosto de 2015, los inmuebles adjudicados o dados en pago no vendidos se computaban en este informe por el valor de adquisición.

² Sólo se muestran datos de periodos en los que hay entradas de activos titulizados en mora por el plazo analizado.

¹ Includes, as the case may be, the net book value (fair value minus 25% as the estimated selling costs) of the unsold properties and assets awarded to or accepted in lieu of foreclosure by the Fund for securitised assets. In reports generated before August 2015, unsold properties awarded or accepted in lieu of foreclosure were accounted for in this report at the acquisition value.

² Details are only given for periods in which there are entries of securitised assets in arrears for the period analysed.

RURAL HIPOTECARIO XVI Fondo de Titulización de Activos

Cartera de Activos Titulizados / Portfolio of Securitised Assets

Análisis de morosidad: Tasa de recuperación¹ de mora +3 meses (trimestres desde entrada en mora) - Detalle por trimestres de entrada en mora²

Delinquency analysis: 3+ months delinquency recovery¹ rate (quarters after delinquency occurs) - Detailed by quarters of occurrence²

Activos / Assets: Préstamos hipotecarios vivienda (PHs/CTHs) / Residential mortgage loans (PTCs/MCs)

Fecha / Date: 31/03/2019

Divisa / Currency: EUR

Esta serie histórica calculada a esta fecha puede diferir de las series históricas calculadas con anterioridad a consecuencia de cobros de los activos titulizados comunicados o modificados por el Administrador correspondiente con posterioridad a sus fechas de efectividad / This historical series calculated as at today's date may differ from previously calculated historical series following collections of the securitised assets communicated or modified by the relevant Servicer after their effective dates

	Total	2013T4	2014T1	2014T2	2014T4	2015T1	2015T2	2015T3	2015T4	2016T1	2016T3	2016T4	2017T2	2017T3	2018T2	2018T3
15	82,08%	100,00%	57,99%	100,00%	28,42%	100,00%	100,00%	100,00%								
16	91,27%	100,00%	100,00%	100,00%	80,47%	100,00%	100,00%									
17	91,27%	100,00%	100,00%	100,00%	80,47%	100,00%										
18	91,27%	100,00%	100,00%	100,00%	80,47%											
19	91,27%	100,00%	100,00%	100,00%												
20	91,27%	100,00%	100,00%	100,00%												
21	91,27%	100,00%	100,00%													
22	91,27%	100,00%														

¹ Incluye, en su caso, el valor neto contable (valor razonable minorado en un 25% como estimación costes de venta) de los inmuebles y activos no vendidos adjudicados o dados en pago al Fondo por activos titulizados. En los informes generados con anterioridad a agosto de 2015, los inmuebles adjudicados o dados en pago no vendidos se computaban en este informe por el valor de adquisición.

² Sólo se muestran datos de periodos en los que hay entradas de activos titulizados en mora por el plazo analizado.

¹ Includes, as the case may be, the net book value (fair value minus 25% as the estimated selling costs) of the unsold properties and assets awarded to or accepted in lieu of foreclosure by the Fund for securitised assets. In reports generated before August 2015, unsold properties awarded or accepted in lieu of foreclosure were accounted for in this report at the acquisition value.

² Details are only given for periods in which there are entries of securitised assets in arrears for the period analysed.