

## PYME VALENCIA 2 - Fondo de Titulización de Activos

Cartera de Activos Titulizados / Portfolio of Securitised Assets

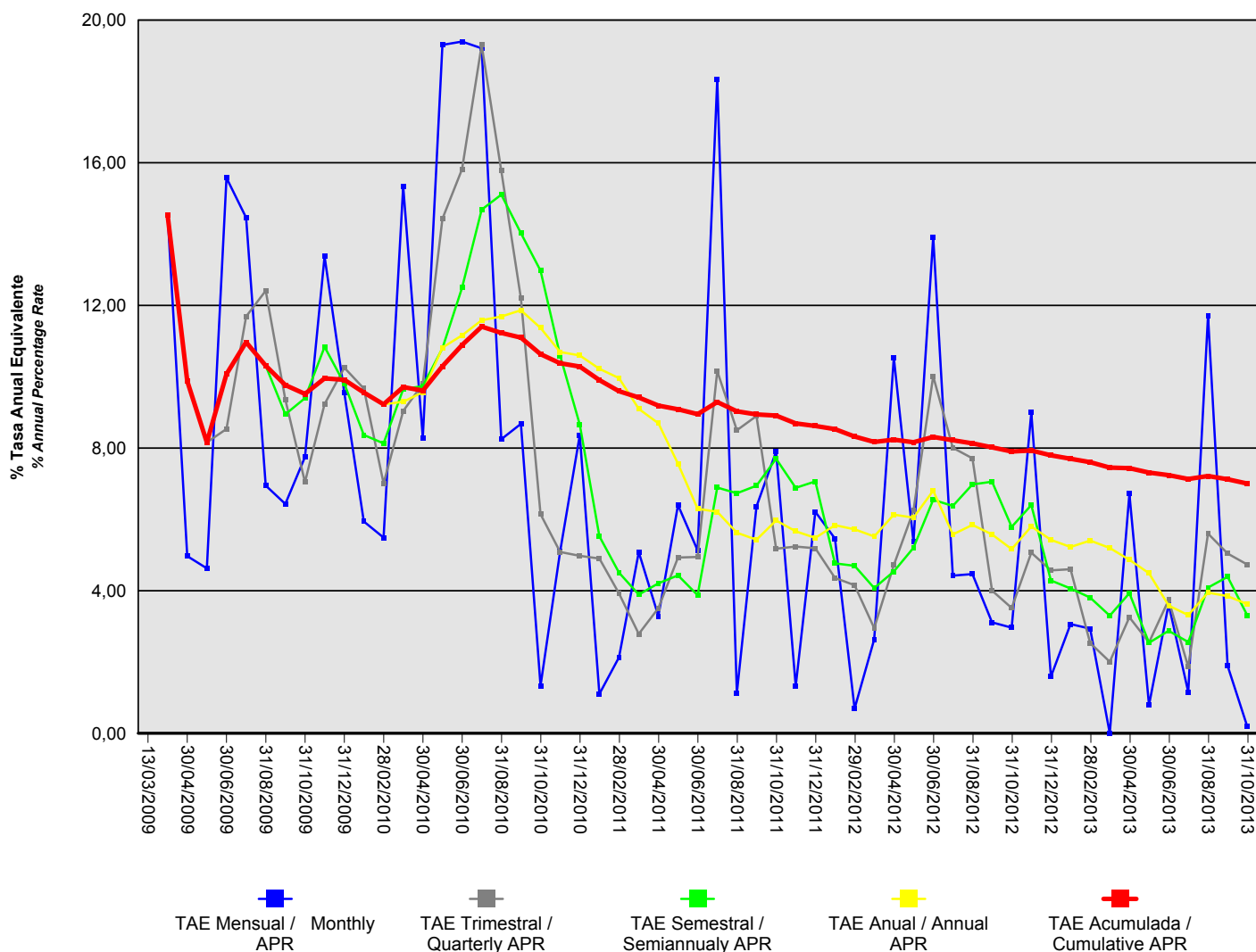
Tasa de Amortización Anticipada / Prepayment Rate

Activos / Assets: Préstamos a PYMES / SME Loans

Fecha / Date: 31/10/2013

Divisa / Currency: EUR

Esta serie histórica calculada a esta fecha puede diferir de las series históricas calculadas con anterioridad a consecuencia de cobros de los activos titulizados comunicados o modificados por el Administrador correspondiente con posterioridad a sus fechas de efectividad / This historical series calculated as at today's date may differ from previously calculated historical series following collections of the securitised assets communicated or modified by the relevant Servicer after their effective dates



## PYME VALENCIA 2 - Fondo de Titulización de Activos

### Cartera de Activos Titulizados / Portfolio of Securitised Assets

#### Tasa de Amortización Anticipada / Prepayment Rate

**Activos / Assets:** Préstamos a PYMES / SME Loans

**Fecha / Date:** 31/10/2013

**Divisa / Currency:** EUR

Esta serie histórica calculada a esta fecha puede diferir de las series históricas calculadas con anterioridad a consecuencia de cobros de los activos titulizados comunicados o modificados por el Administrador correspondiente con posterioridad a sus fechas de efectividad / This historical series calculated as at today's date may differ from previously calculated historical series following collections of the securitised assets communicated or modified by the relevant Servicer after their effective dates

Fecha Date	% Tasa Anual Equivalente % Annual Percentage Rate				
	Mensual Monthly	Trimestral Quarterly	Semestral Semiannually	Anual Annual	Acumulada Cumulative
31/10/2013	0,19	4,74	3,31	3,62	7,00
30/09/2013	1,89	5,04	4,39	3,85	7,12
31/08/2013	11,70	5,60	4,09	3,95	7,22
31/07/2013	1,16	1,86	2,56	3,31	7,13
30/06/2013	3,62	3,74	2,88	3,58	7,24
31/05/2013	0,79	2,55	2,54	4,49	7,31
30/04/2013	6,72	3,26	3,93	4,86	7,44
31/03/2013	0,00	2,01	3,30	5,20	7,45
28/02/2013	2,93	2,53	3,81	5,41	7,60
31/01/2013	3,06	4,60	4,06	5,23	7,70
31/12/2012	1,59	4,57	4,29	5,42	7,80
30/11/2012	9,00	5,07	6,40	5,80	7,93
31/10/2012	2,96	3,52	5,79	5,17	7,91
30/09/2012	3,11	4,00	7,06	5,58	8,02
31/08/2012	4,47	7,71	6,98	5,85	8,13
31/07/2012	4,42	8,01	6,38	5,58	8,22
30/06/2012	13,92	10,01	6,55	6,81	8,31
31/05/2012	5,38	6,24	5,20	6,05	8,16
30/04/2012	10,54	4,72	4,54	6,13	8,24
31/03/2012	2,63	2,95	4,08	5,52	8,17
29/02/2012	0,70	4,15	4,70	5,72	8,32
31/01/2012	5,46	4,36	4,77	5,84	8,53
31/12/2011	6,21	5,19	7,06	5,48	8,62
30/11/2011	1,33	5,24	6,88	5,66	8,69
31/10/2011	7,90	5,18	7,70	5,97	8,91
30/09/2011	6,36	8,90	6,94	5,43	8,94
31/08/2011	1,13	8,50	6,73	5,63	9,03
31/07/2011	18,33	10,16	6,89	6,21	9,29
30/06/2011	5,13	4,95	3,87	6,30	8,95
31/05/2011	6,40	4,93	4,43	7,56	9,09
30/04/2011	3,29	3,51	4,21	8,70	9,19
31/03/2011	5,08	2,79	3,89	9,10	9,42
28/02/2011	2,13	3,92	4,51	9,96	9,59
31/01/2011	1,10	4,90	5,53	10,22	9,91
31/12/2010	8,36	4,98	8,66	10,60	10,29
30/11/2010	5,10	5,09	10,59	10,69	10,38
31/10/2010	1,33	6,15	12,97	11,37	10,63
30/09/2010	8,68	12,20	14,03	11,87	11,10
31/08/2010	8,25	15,77	15,11	11,69	11,23
31/07/2010	19,21	19,30	14,69	11,58	11,40
30/06/2010	19,40	15,82	12,50	11,16	10,89
31/05/2010	19,30	14,43	10,80	10,82	10,29
30/04/2010	8,29	9,80	9,74	9,57	9,61
31/03/2010	15,34	9,04	9,65	9,30	9,71

## PYME VALENCIA 2 - Fondo de Titulización de Activos

**Cartera de Activos Titulizados / Portfolio of Securitised Assets**

**Tasa de Amortización Anticipada / Prepayment Rate**

**Activos / Assets:** Préstamos a PYMES / SME Loans

**Fecha / Date:** 31/10/2013

**Divisa / Currency:** EUR

Esta serie histórica calculada a esta fecha puede diferir de las series históricas calculadas con anterioridad a consecuencia de cobros de los activos titulizados comunicados o modificados por el Administrador correspondiente con posterioridad a sus fechas de efectividad / *This historical series calculated as at today's date may differ from previously calculated historical series following collections of the securitised assets communicated or modified by the relevant Servicer after their effective dates*

Fecha Date	% Tasa Anual Equivalente % Annual Percentage Rate				
	Mensual Monthly	Trimestral Quarterly	Semestral Semiannualy	Anual Annual	Acumulada Cumulative
28/02/2010	5,49	7,01	8,13	9,23	9,23
31/01/2010	5,94	9,67	8,37		9,56
31/12/2009	9,54	10,25	9,81		9,91
30/11/2009	13,38	9,24	10,84		9,95
31/10/2009	7,75	7,05	9,40		9,52
30/09/2009	6,43	9,36	8,95		9,77
31/08/2009	6,95	12,41	10,31		10,31
31/07/2009	14,46	11,69			10,97
30/06/2009	15,58	8,54			10,07
31/05/2009	4,63	8,16			8,16
30/04/2009	4,97				9,88
31/03/2009	14,53				14,53
13/03/2009					