

# BBVA-3 FTPYME Fondo de Titulización de Activos

## Cartera de Activos Titulizados / Portfolio of Securitised Assets

**Análisis de morosidad:** Tasa de entrada acumulada en mora +3 meses (trimestres naturales desde constitución Fondo) - Detalle por años originación activos

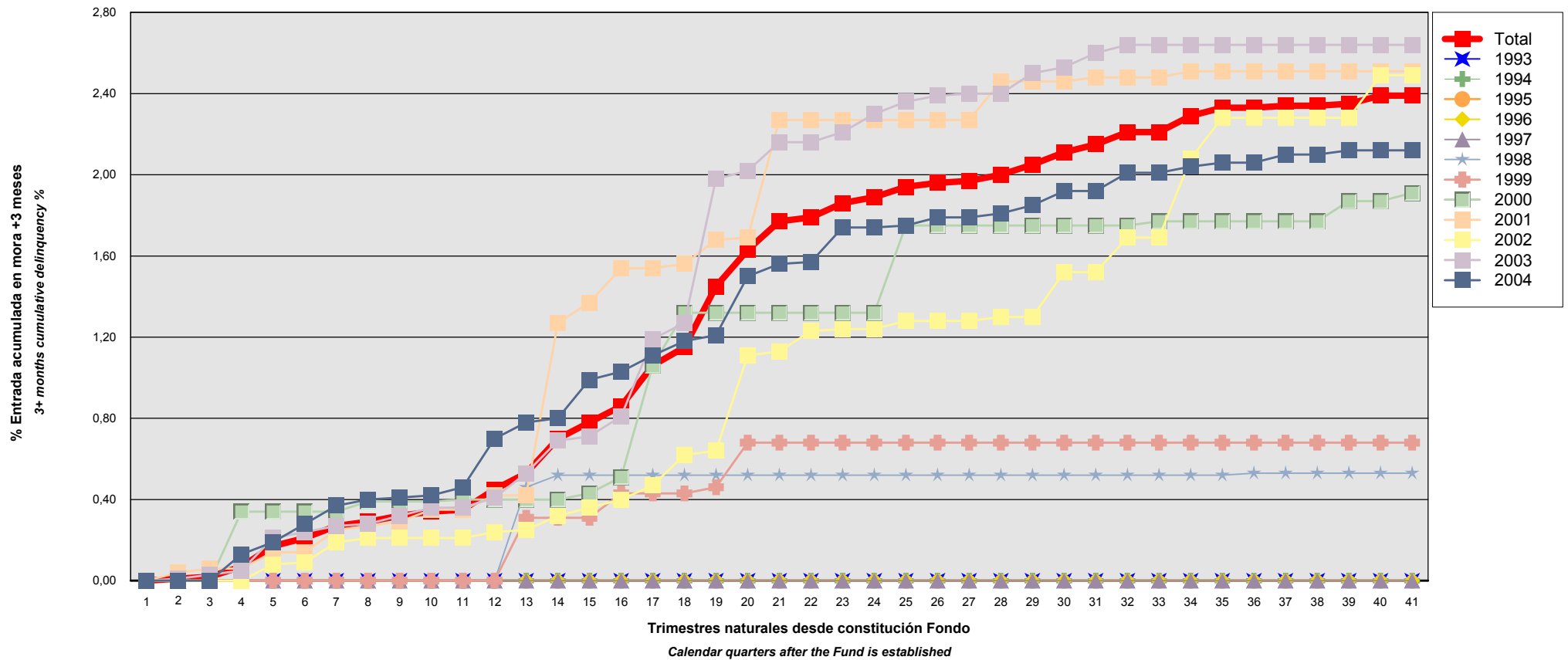
**Delinquency analysis:** 3+ months cumulative delinquency rate (calendar quarters after the Fund is established) - Detailed by asset origination years

**Activos / Assets:** Préstamos a PYMES / SME Loans

**Fecha / Date:** 31/12/2014

**Divisa / Currency:** EUR

Esta serie histórica calculada a esta fecha puede diferir de las series históricas calculadas con anterioridad a consecuencia de cobros de los activos titulizados comunicados o modificados por el Administrador correspondiente con posterioridad a sus fechas de efectividad / This historical series calculated as at today's date may differ from previously calculated historical series following collections of the securitised assets communicated or modified by the relevant Servicer after their effective dates



## BBVA-3 FTPYME Fondo de Titulización de Activos

### Cartera de Activos Titulizados / Portfolio of Securitised Assets

**Análisis de morosidad:** Tasa de entrada acumulada en mora +3 meses (trimestres naturales desde constitución Fondo) - Detalle por años originación activos

**Delinquency analysis:** 3+ months cumulative delinquency rate (calendar quarters after the Fund is established) - Detailed by asset origination years

**Activos / Assets:** Préstamos a PYMES / SME Loans

**Fecha / Date:** 31/12/2014

**Divisa / Currency:** EUR

Esta serie histórica calculada a esta fecha puede diferir de las series históricas calculadas con anterioridad a consecuencia de cobros de los activos titulizados comunicados o modificados por el Administrador correspondiente con posterioridad a sus fechas de efectividad / This historical series calculated as at today's date may differ from previously calculated historical series following collections of the securitised assets communicated or modified by the relevant Servicer after their effective dates

Origenación activo Asset origination	Total	1993	1994	1995	1996	1997	1998	1999	2000	2001	2002	2003	2004
Principal titulizado (mill. €) Principal securitised (€ million)	1.000,023	0,068	0,059	0,271	0,441	2,762	7,185	14,419	32,222	108,569	170,409	399,223	264,394
Nº activos / Nº. of assets	8.051	3	2	13	24	76	146	267	368	668	1.142	2.847	2.495
1	0,00% 0	0,00% 0	0,00% 0	0,00% 0	0,00% 0	0,00% 0	0,00% 0	0,00% 0	0,00% 0	0,00% 0	0,00% 0	0,00% 0	0,00% 0
2	0,01% 3	0,00% 0	0,00% 0	0,00% 0	0,00% 0	0,00% 0	0,00% 0	0,00% 0	0,00% 0	0,04% 1	0,00% 0	0,01% 2	0,00% 0
3	0,02% 8	0,00% 0	0,00% 0	0,00% 0	0,00% 0	0,00% 0	0,00% 0	0,00% 0	0,00% 0	0,06% 2	0,00% 1	0,03% 4	0,00% 1
4	0,07% 18	0,00% 0	0,00% 0	0,00% 0	0,00% 0	0,00% 0	0,00% 0	0,00% 1	0,34% 2	0,06% 2	0,00% 1	0,05% 6	0,13% 6
5	0,17% 30	0,00% 0	0,00% 0	0,00% 0	0,00% 0	0,00% 0	0,00% 0	0,00% 1	0,34% 2	0,14% 4	0,08% 3	0,21% 10	0,19% 10
6	0,21% 36	0,00% 0	0,00% 0	0,00% 0	0,00% 0	0,00% 0	0,00% 0	0,00% 1	0,34% 2	0,14% 4	0,09% 4	0,24% 13	0,28% 12
7	0,27% 45	0,00% 0	0,00% 0	0,00% 0	0,00% 0	0,00% 0	0,00% 0	0,00% 1	0,34% 2	0,25% 5	0,19% 6	0,27% 15	0,37% 16
8	0,29% 53	0,00% 0	0,00% 0	0,00% 0	0,00% 0	0,00% 0	0,00% 0	0,00% 1	0,39% 3	0,27% 6	0,21% 7	0,28% 18	0,40% 18
9	0,32% 61	0,00% 0	0,00% 0	0,00% 0	0,00% 0	0,00% 0	0,00% 0	0,00% 1	0,39% 3	0,29% 7	0,21% 7	0,32% 21	0,41% 22
10	0,34% 65	0,00% 0	0,00% 0	0,00% 0	0,00% 0	0,00% 0	0,00% 0	0,00% 1	0,39% 3	0,35% 8	0,21% 7	0,36% 23	0,42% 23
11	0,35% 71	0,00% 0	0,00% 0	0,00% 0	0,00% 0	0,00% 0	0,00% 0	0,00% 1	0,40% 4	0,35% 8	0,21% 7	0,36% 24	0,46% 27
12	0,45% 85	0,00% 0	0,00% 0	0,00% 0	0,00% 0	0,00% 0	0,00% 0	0,00% 1	0,40% 4	0,42% 9	0,24% 9	0,41% 30	0,70% 32
13	0,53% 103	0,00% 0	0,00% 0	0,00% 0	0,00% 0	0,00% 0	0,46% 1	0,31% 2	0,40% 4	0,42% 9	0,25% 10	0,53% 36	0,78% 41
14	0,70% 119	0,00% 0	0,00% 0	0,00% 0	0,00% 0	0,00% 0	0,52% 2	0,31% 2	0,40% 4	1,27% 10	0,32% 12	0,69% 41	0,80% 48
15	0,78% 137	0,00% 0	0,00% 0	0,00% 0	0,00% 0	0,00% 0	0,52% 2	0,31% 2	0,43% 6	1,37% 12	0,36% 13	0,71% 48	0,99% 54
16	0,86% 162	0,00% 0	0,00% 0	0,00% 0	0,00% 0	0,00% 0	0,52% 2	0,43% 3	0,51% 8	1,54% 13	0,40% 15	0,81% 58	1,03% 63
17	1,06% 183	0,00% 0	0,00% 0	0,00% 0	0,00% 0	0,00% 0	0,52% 2	0,43% 3	1,06% 10	1,54% 14	0,47% 18	1,19% 66	1,11% 70
18	1,15% 214	0,00% 0	0,00% 0	0,00% 0	0,00% 0	0,00% 0	0,52% 2	0,43% 3	1,32% 12	1,56% 15	0,62% 21	1,27% 71	1,18% 90
19	1,45% 240	0,00% 0	0,00% 0	0,00% 0	0,00% 0	0,00% 0	0,52% 2	0,46% 4	1,32% 12	1,68% 19	0,64% 23	1,98% 78	1,21% 102
20	1,63% 257	0,00% 0	0,00% 0	0,00% 0	0,00% 0	0,00% 0	0,52% 2	0,68% 5	1,32% 12	1,69% 20	1,11% 27	2,02% 83	1,50% 108
21	1,77% 272	0,00% 0	0,00% 0	0,00% 0	0,00% 0	0,00% 0	0,52% 2	0,68% 5	1,32% 12	2,27% 22	1,13% 28	2,16% 89	1,56% 114
22	1,79% 278	0,00% 0	0,00% 0	0,00% 0	0,00% 0	0,00% 0	0,52% 2	0,68% 5	1,32% 12	2,27% 22	1,23% 31	2,16% 89	1,57% 117

## BBVA-3 FTPYME Fondo de Titulización de Activos

### Cartera de Activos Titulizados / Portfolio of Securitised Assets

**Análisis de morosidad:** Tasa de entrada acumulada en mora +3 meses (trimestres naturales desde constitución Fondo) - Detalle por años originación activos

**Delinquency analysis:** 3+ months cumulative delinquency rate (calendar quarters after the Fund is established) - Detailed by asset origination years

**Activos / Assets:** Préstamos a PYMES / SME Loans

**Fecha / Date:** 31/12/2014

**Divisa / Currency:** EUR

Esta serie histórica calculada a esta fecha puede diferir de las series históricas calculadas con anterioridad a consecuencia de cobros de los activos titulizados comunicados o modificados por el Administrador correspondiente con posterioridad a sus fechas de efectividad / This historical series calculated as at today's date may differ from previously calculated historical series following collections of the securitised assets communicated or modified by the relevant Servicer after their effective dates

	Total	1993	1994	1995	1996	1997	1998	1999	2000	2001	2002	2003	2004
23	1,86% 285	0,00% 0	0,00% 0	0,00% 0	0,00% 0	0,00% 0	0,52% 2	0,68% 5	1,32% 12	2,27% 22	1,24% 32	2,21% 91	1,74% 121
24	1,89% 289	0,00% 0	0,00% 0	0,00% 0	0,00% 0	0,00% 0	0,52% 2	0,68% 5	1,32% 12	2,27% 22	1,24% 32	2,30% 95	1,74% 121
25	1,94% 295	0,00% 0	0,00% 0	0,00% 0	0,00% 0	0,00% 0	0,52% 2	0,68% 5	1,75% 13	2,27% 22	1,28% 34	2,36% 97	1,75% 122
26	1,96% 300	0,00% 0	0,00% 0	0,00% 0	0,00% 0	0,00% 0	0,52% 2	0,68% 5	1,75% 13	2,27% 23	1,28% 34	2,39% 99	1,79% 124
27	1,97% 305	0,00% 0	0,00% 0	0,00% 0	0,00% 0	0,00% 0	0,52% 2	0,68% 5	1,75% 13	2,27% 23	1,28% 34	2,40% 101	1,79% 127
28	2,00% 311	0,00% 0	0,00% 0	0,00% 0	0,00% 0	0,00% 0	0,52% 2	0,68% 5	1,75% 13	2,46% 26	1,30% 35	2,40% 101	1,81% 129
29	2,05% 315	0,00% 0	0,00% 0	0,00% 0	0,00% 0	0,00% 0	0,52% 2	0,68% 5	1,75% 13	2,46% 26	1,30% 35	2,50% 104	1,85% 130
30	2,11% 324	0,00% 0	0,00% 0	0,00% 0	0,00% 0	0,00% 0	0,52% 2	0,68% 5	1,75% 13	2,46% 26	1,52% 37	2,53% 109	1,92% 132
31	2,15% 331	0,00% 0	0,00% 0	0,00% 0	0,00% 0	0,00% 0	0,52% 2	0,68% 5	1,75% 13	2,48% 27	1,52% 37	2,60% 114	1,92% 133
32	2,21% 338	0,00% 0	0,00% 0	0,00% 0	0,00% 0	0,00% 0	0,52% 2	0,68% 5	1,75% 13	2,48% 27	1,69% 40	2,64% 115	2,01% 136
33	2,21% 340	0,00% 0	0,00% 0	0,00% 0	0,00% 0	0,00% 0	0,52% 2	0,68% 5	1,77% 14	2,48% 27	1,69% 40	2,64% 116	2,01% 136
34	2,29% 347	0,00% 0	0,00% 0	0,00% 0	0,00% 0	0,00% 0	0,52% 2	0,68% 5	1,77% 14	2,51% 28	2,08% 43	2,64% 117	2,04% 138
35	2,33% 352	0,00% 0	0,00% 0	0,00% 0	0,00% 0	0,00% 0	0,52% 2	0,68% 5	1,77% 14	2,51% 28	2,28% 46	2,64% 117	2,06% 140
36	2,33% 353	0,00% 0	0,00% 0	0,00% 0	0,00% 0	0,00% 0	0,53% 3	0,68% 5	1,77% 14	2,51% 28	2,28% 46	2,64% 117	2,06% 140
37	2,34% 356	0,00% 0	0,00% 0	0,00% 0	0,00% 0	0,00% 0	0,53% 3	0,68% 5	1,77% 14	2,51% 28	2,28% 46	2,64% 118	2,10% 142
38	2,34% 356	0,00% 0	0,00% 0	0,00% 0	0,00% 0	0,00% 0	0,53% 3	0,68% 5	1,77% 14	2,51% 28	2,28% 46	2,64% 118	2,10% 142
39	2,35% 359	0,00% 0	0,00% 0	0,00% 0	0,00% 0	0,00% 0	0,53% 3	0,68% 5	1,87% 16	2,51% 28	2,28% 46	2,64% 118	2,12% 143
40	2,39% 360	0,00% 0	0,00% 0	0,00% 0	0,00% 0	0,00% 0	0,53% 3	0,68% 5	1,87% 16	2,51% 28	2,49% 47	2,64% 118	2,12% 143
41	2,39% 362	0,00% 0	0,00% 0	0,00% 0	0,00% 0	0,00% 0	0,53% 3	0,68% 5	1,91% 18	2,51% 28	2,49% 47	2,64% 118	2,12% 143