

BBVA-6 FTPYME Fondo de Titulización de Activos

Cartera de Activos Titulizados / Portfolio of Securitised Assets

Análisis de morosidad: Tasa de entrada acumulada en mora 12 meses* (trimestres naturales desde constitución Fondo) - Detalle por años originación activos

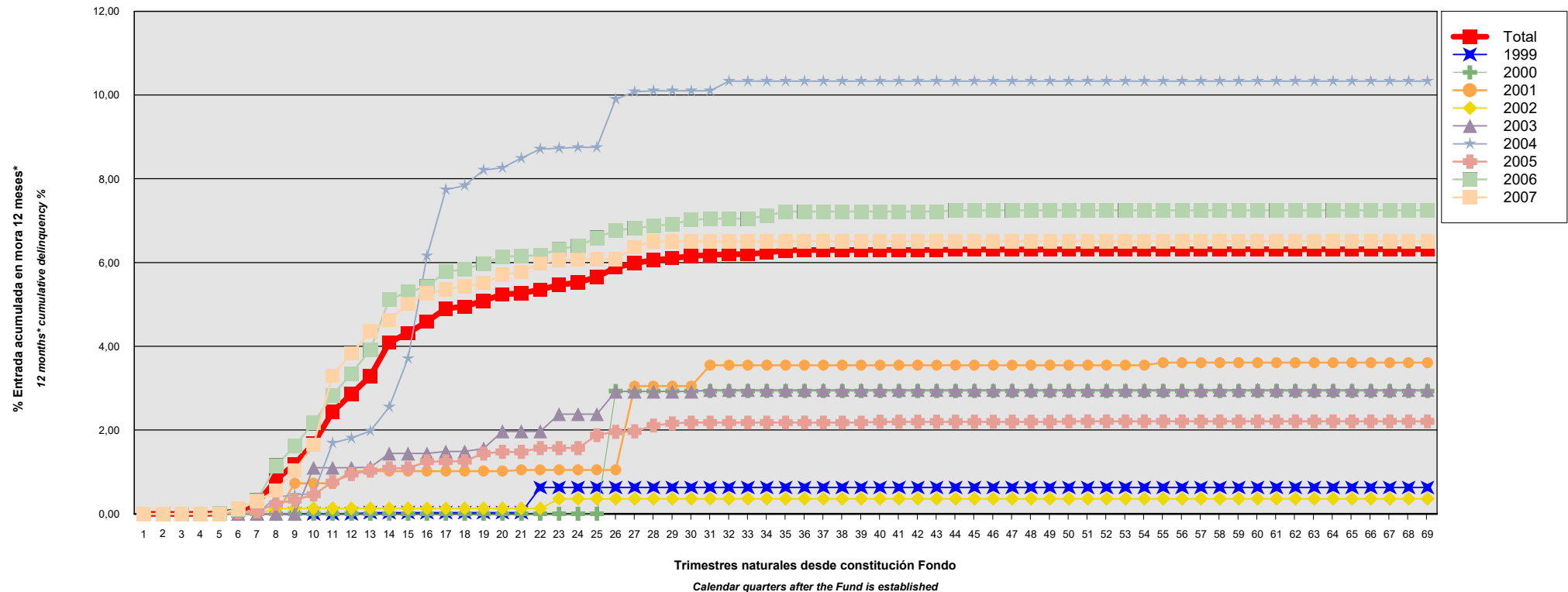
Delinquency analysis: 12 months* cumulative delinquency rate (calendar quarters after the Fund is established) - Detailed by asset origination years

Activos / Assets: Préstamos a PYMES / SME Loans

Fecha / Date: 30/06/2024

Divisa / Currency: EUR

Esta serie histórica calculada a esta fecha puede diferir de las series históricas calculadas con anterioridad a consecuencia de cobros o actualización de información de los activos titulizados comunicados o modificados por el Administrador correspondiente con posterioridad a sus fechas de efectividad / This historical series calculated as at today's date may differ from previously calculated historical series following collections or information update of the securitised assets communicated or modified by the relevant Servicer after their effective dates



*Incluye en su caso los activos titulizados clasificados como dudosos/fallidos por duda razonable sobre reembolso total. En los informes generados a partir de agosto de 2015, incluye además los activos titulizados dados de baja por adjudicación judicial o dación en pago de los inmuebles hipotecados, aunque se encontraran en mora por un periodo inferior al analizado en este informe. Para el cómputo de estos activos titulizados se contempla la fecha en la que se contabiliza la adjudicación o dación en pago del inmueble y el saldo vivo del principal inmediatamente anterior a esa fecha.

*Includes, as the case may be, securitised assets classified as doubtful/bad debts because full repayment thereof is reasonably to be doubted. In reports generated from August 2015 this moreover includes securitised assets removed following an award by the court or accepted in lieu of foreclosure of the mortgaged properties, even if they had been in arrears for a period shorter than that analysed in this report. Computation of those securitised assets takes into account both the date on which the award or acceptance in lieu of foreclosure of the property is booked and the outstanding principal balance immediately before that date.

BBVA-6 FTPYME Fondo de Titulización de Activos

Cartera de Activos Titulizados / Portfolio of Securitised Assets

Análisis de morosidad: Tasa de entrada acumulada en mora 12 meses* (trimestres naturales desde constitución Fondo) - Detalle por años originación activos

Delinquency analysis: 12 months* cumulative delinquency rate (calendar quarters after the Fund is established) - Detailed by asset origination years

Activos / Assets: Préstamos a PYMES / SME Loans

Fecha / Date: 30/06/2024

Divisa / Currency: EUR

Esta serie histórica calculada a esta fecha puede diferir de las series históricas calculadas con anterioridad a consecuencia de cobros o actualización de información de los activos titulizados comunicados o modificados por el Administrador correspondiente con posterioridad a sus fechas de efectividad / This historical series calculated as at today's date may differ from previously calculated historical series following collections or information update of the securitised assets communicated or modified by the relevant Servicer after their effective dates

Origenación activo Asset origination	Total	1999	2000	2001	2002	2003	2004	2005	2006	2007
Principal titulizado (mill. €) Principal securitised (€ million)	1.500,101	6,689	7,092	20,611	29,702	61,681	83,840	169,827	870,412	250,248
Nº activos / Nº. of assets	7.560	46	56	92	144	178	337	564	4.333	1.810
1	0,00% 0	0,00% 0	0,00% 0	0,00% 0	0,00% 0	0,00% 0	0,00% 0	0,00% 0	0,00% 0	0,00% 0
2	0,00% 0	0,00% 0	0,00% 0	0,00% 0	0,00% 0	0,00% 0	0,00% 0	0,00% 0	0,00% 0	0,00% 0
3	0,00% 0	0,00% 0	0,00% 0	0,00% 0	0,00% 0	0,00% 0	0,00% 0	0,00% 0	0,00% 0	0,00% 0
4	0,00% 0	0,00% 0	0,00% 0	0,00% 0	0,00% 0	0,00% 0	0,00% 0	0,00% 0	0,00% 0	0,00% 0
5	0,01% 3	0,00% 0	0,00% 0	0,00% 0	0,00% 0	0,00% 0	0,00% 0	0,00% 0	0,01% 3	0,00% 0
6	0,07% 23	0,00% 0	0,00% 0	0,00% 0	0,00% 0	0,00% 0	0,00% 0	0,04% 2	0,09% 16	0,12% 5
7	0,24% 54	0,00% 0	0,00% 0	0,00% 0	0,00% 0	0,00% 0	0,00% 0	0,06% 4	0,32% 39	0,30% 11
8	0,81% 109	0,00% 0	0,00% 0	0,00% 0	0,13% 1	0,00% 0	0,40% 2	0,24% 8	1,15% 73	0,56% 25
9	1,19% 169	0,00% 0	0,00% 0	0,73% 1	0,13% 1	0,00% 0	0,45% 3	0,33% 12	1,62% 113	1,03% 39
10	1,68% 241	0,00% 0	0,00% 0	0,73% 1	0,13% 1	1,10% 1	0,48% 5	0,46% 15	2,18% 154	1,65% 64
11	2,43% 324	0,00% 0	0,00% 0	0,73% 1	0,13% 2	1,10% 2	1,69% 8	0,76% 21	2,83% 196	3,30% 94
12	2,86% 392	0,00% 0	0,00% 0	1,02% 2	0,13% 2	1,10% 2	1,81% 11	0,95% 25	3,35% 236	3,83% 114
13	3,29% 448	0,03% 1	0,00% 0	1,02% 2	0,13% 2	1,11% 3	1,98% 13	1,03% 28	3,92% 272	4,35% 127
14	4,09% 493	0,03% 1	0,00% 0	1,02% 2	0,13% 2	1,44% 5	2,55% 14	1,09% 30	5,12% 303	4,62% 136
15	4,32% 527	0,03% 1	0,00% 0	1,02% 2	0,13% 2	1,44% 5	3,71% 16	1,09% 30	5,30% 324	5,02% 147
16	4,59% 553	0,03% 1	0,00% 0	1,02% 2	0,13% 2	1,44% 5	6,16% 17	1,25% 32	5,43% 338	5,27% 156
17	4,90% 572	0,03% 1	0,00% 0	1,02% 2	0,13% 2	1,49% 6	7,74% 19	1,25% 32	5,78% 351	5,36% 159
18	4,95% 584	0,03% 1	0,00% 0	1,02% 2	0,13% 2	1,49% 6	7,84% 21	1,26% 33	5,84% 358	5,43% 161

*Incluye en su caso los activos titulizados clasificados como dudosos/fallidos por duda razonable sobre reembolso total. En los informes generados a partir de agosto de 2015, incluye además los activos titulizados dados de baja por adjudicación judicial o dación en pago de los inmuebles hipotecados, aunque se encontraran en mora por un periodo inferior al analizado en este informe. Para el cómputo de estos activos titulizados se contempla la fecha en la que se contabiliza la adjudicación o dación en pago del inmueble y el saldo vivo del principal inmediatamente anterior a esa fecha.

*Includes, as the case may be, securitised assets classified as doubtful/bad debts because full repayment thereof is reasonably to be doubted. In reports generated from August 2015 this moreover includes securitised assets removed following an award by the court or accepted in lieu of foreclosure of the mortgaged properties, even if they had been in arrears for a period shorter than that analysed in this report. Computation of those securitised assets takes into account both the date on which the award or acceptance in lieu of foreclosure of the property is booked and the outstanding principal balance immediately before that date.

BBVA-6 FTPYME Fondo de Titulización de Activos

Cartera de Activos Titulizados / Portfolio of Securitised Assets

Análisis de morosidad: Tasa de entrada acumulada en mora 12 meses* (trimestres naturales desde constitución Fondo) - Detalle por años originación activos

Delinquency analysis: 12 months* cumulative delinquency rate (calendar quarters after the Fund is established) - Detailed by asset origination years

Activos / Assets: Préstamos a PYMES / SME Loans

Fecha / Date: 30/06/2024

Divisa / Currency: EUR

Esta serie histórica calculada a esta fecha puede diferir de las series históricas calculadas con anterioridad a consecuencia de cobros o actualización de información de los activos titulizados comunicados o modificados por el Administrador correspondiente con posterioridad a sus fechas de efectividad / This historical series calculated as at today's date may differ from previously calculated historical series following collections or information update of the securitised assets communicated or modified by the relevant Servicer after their effective dates

	Total	1999	2000	2001	2002	2003	2004	2005	2006	2007
19	5,09% 606	0,03% 1	0,00% 0	1,02% 2	0,13% 2	1,56% 7	8,21% 22	1,44% 35	5,98% 369	5,51% 168
20	5,24% 630	0,03% 1	0,00% 0	1,02% 2	0,13% 2	1,97% 8	8,26% 24	1,48% 37	6,14% 380	5,70% 176
21	5,27% 640	0,03% 1	0,00% 0	1,05% 3	0,13% 2	1,97% 8	8,49% 25	1,48% 37	6,15% 383	5,78% 181
22	5,35% 666	0,63% 3	0,00% 0	1,05% 3	0,13% 2	1,97% 8	8,71% 26	1,57% 39	6,18% 392	5,98% 193
23	5,47% 689	0,63% 3	0,00% 0	1,05% 3	0,36% 3	2,38% 10	8,73% 27	1,57% 39	6,32% 403	6,06% 201
24	5,52% 707	0,63% 3	0,00% 0	1,05% 3	0,36% 3	2,38% 10	8,75% 28	1,57% 39	6,40% 411	6,07% 210
25	5,66% 717	0,63% 3	0,00% 0	1,05% 3	0,36% 3	2,38% 10	8,75% 28	1,88% 41	6,59% 418	6,08% 211
26	5,88% 730	0,63% 3	2,93% 1	1,05% 3	0,36% 3	2,92% 11	9,90% 29	1,96% 44	6,77% 425	6,08% 211
27	5,99% 740	0,63% 3	2,93% 1	3,05% 4	0,36% 3	2,92% 11	10,08% 30	1,97% 45	6,82% 428	6,37% 215
28	6,06% 748	0,63% 3	2,93% 1	3,05% 4	0,36% 3	2,92% 11	10,10% 31	2,11% 46	6,87% 433	6,51% 216
29	6,10% 757	0,63% 3	2,93% 1	3,05% 4	0,36% 3	2,92% 11	10,10% 31	2,16% 47	6,92% 438	6,51% 219
30	6,16% 760	0,63% 3	2,93% 1	3,05% 4	0,36% 3	2,92% 11	10,10% 31	2,18% 48	7,02% 439	6,51% 220
31	6,18% 764	0,63% 3	2,93% 1	3,55% 5	0,36% 3	2,96% 12	10,10% 31	2,18% 48	7,05% 441	6,51% 220
32	6,20% 766	0,63% 3	2,93% 1	3,55% 5	0,36% 3	2,96% 12	10,33% 32	2,18% 48	7,05% 442	6,51% 220
33	6,20% 766	0,63% 3	2,93% 1	3,55% 5	0,36% 3	2,96% 12	10,33% 32	2,18% 48	7,05% 442	6,51% 220
34	6,24% 770	0,63% 3	2,93% 1	3,55% 5	0,36% 3	2,96% 12	10,33% 32	2,18% 48	7,12% 446	6,51% 220
35	6,29% 773	0,63% 3	2,93% 1	3,55% 5	0,36% 3	2,96% 12	10,33% 32	2,18% 48	7,22% 449	6,51% 220
36	6,30% 774	0,63% 3	2,93% 1	3,55% 5	0,36% 3	2,96% 12	10,33% 32	2,18% 48	7,22% 450	6,51% 220
37	6,30% 775	0,63% 3	2,93% 1	3,55% 5	0,36% 3	2,96% 12	10,33% 32	2,18% 49	7,22% 450	6,51% 220
38	6,30% 775	0,63% 3	2,93% 1	3,55% 5	0,36% 3	2,96% 12	10,33% 32	2,18% 49	7,22% 450	6,51% 220
39	6,30% 775	0,63% 3	2,93% 1	3,55% 5	0,36% 3	2,96% 12	10,33% 32	2,18% 49	7,22% 450	6,51% 220
40	6,30% 776	0,63% 3	2,93% 1	3,55% 5	0,36% 3	2,96% 12	10,33% 32	2,20% 50	7,22% 450	6,51% 220
41	6,30% 776	0,63% 3	2,93% 1	3,55% 5	0,36% 3	2,96% 12	10,33% 32	2,20% 50	7,22% 450	6,51% 220

*Incluye en su caso los activos titulizados clasificados como dudosos/fallidos por duda razonable sobre reembolso total. En los informes generados a partir de agosto de 2015, incluye además los activos titulizados dados de baja por adjudicación judicial o dación en pago de los inmuebles hipotecados, aunque se encontraran en mora por un periodo inferior al analizado en este informe. Para el cómputo de estos activos titulizados se contempla la fecha en la que se contabiliza la adjudicación o dación en pago del inmueble y el saldo vivo del principal inmediatamente anterior a esa fecha.

*Includes, as the case may be, securitised assets classified as doubtful/bad debts because full repayment thereof is reasonably to be doubted. In reports generated from August 2015 this moreover includes securitised assets removed following an award by the court or accepted in lieu of foreclosure of the mortgaged properties, even if they had been in arrears for a period shorter than that analysed in this report. Computation of those securitised assets takes into account both the date on which the award or acceptance in lieu of foreclosure of the property is booked and the outstanding principal balance immediately before that date.

BBVA-6 FTPYME Fondo de Titulización de Activos

Cartera de Activos Titulizados / Portfolio of Securitised Assets

Análisis de morosidad: Tasa de entrada acumulada en mora 12 meses* (trimestres naturales desde constitución Fondo) - Detalle por años originación activos

Delinquency analysis: 12 months* cumulative delinquency rate (calendar quarters after the Fund is established) - Detailed by asset origination years

Activos / Assets: Préstamos a PYMES / SME Loans

Fecha / Date: 30/06/2024

Divisa / Currency: EUR

Esta serie histórica calculada a esta fecha puede diferir de las series históricas calculadas con anterioridad a consecuencia de cobros o actualización de información de los activos titulizados comunicados o modificados por el Administrador correspondiente con posterioridad a sus fechas de efectividad / This historical series calculated as at today's date may differ from previously calculated historical series following collections or information update of the securitised assets communicated or modified by the relevant Servicer after their effective dates

	Total	1999	2000	2001	2002	2003	2004	2005	2006	2007
42	6,30% 776	0,63% 3	2,93% 1	3,55% 5	0,36% 3	2,96% 12	10,33% 32	2,20% 50	7,22% 450	6,51% 220
43	6,30% 776	0,63% 3	2,93% 1	3,55% 5	0,36% 3	2,96% 12	10,33% 32	2,20% 50	7,22% 450	6,51% 220
44	6,31% 777	0,63% 3	2,93% 1	3,55% 5	0,36% 3	2,96% 12	10,33% 32	2,20% 50	7,25% 451	6,51% 220
45	6,31% 778	0,63% 3	2,93% 1	3,55% 5	0,36% 3	2,96% 12	10,33% 32	2,20% 50	7,25% 452	6,51% 220
46	6,31% 778	0,63% 3	2,93% 1	3,55% 5	0,36% 3	2,96% 12	10,33% 32	2,20% 50	7,25% 452	6,51% 220
47	6,31% 778	0,63% 3	2,93% 1	3,55% 5	0,36% 3	2,96% 12	10,33% 32	2,20% 50	7,25% 452	6,51% 220
48	6,31% 778	0,63% 3	2,93% 1	3,55% 5	0,36% 3	2,96% 12	10,33% 32	2,20% 50	7,25% 452	6,51% 220
49	6,31% 778	0,63% 3	2,93% 1	3,55% 5	0,36% 3	2,96% 12	10,33% 32	2,20% 50	7,25% 452	6,51% 220
50	6,32% 779	0,63% 3	2,93% 1	3,55% 5	0,36% 3	2,96% 12	10,33% 32	2,21% 51	7,25% 452	6,51% 220
51	6,32% 779	0,63% 3	2,93% 1	3,55% 5	0,36% 3	2,96% 12	10,33% 32	2,21% 51	7,25% 452	6,51% 220
52	6,32% 779	0,63% 3	2,93% 1	3,55% 5	0,36% 3	2,96% 12	10,33% 32	2,21% 51	7,25% 452	6,51% 220
53	6,32% 779	0,63% 3	2,93% 1	3,55% 5	0,36% 3	2,96% 12	10,33% 32	2,21% 51	7,25% 452	6,51% 220
54	6,32% 779	0,63% 3	2,93% 1	3,55% 5	0,36% 3	2,96% 12	10,33% 32	2,21% 51	7,25% 452	6,51% 220
55	6,32% 780	0,63% 3	2,93% 1	3,61% 6	0,36% 3	2,96% 12	10,33% 32	2,21% 51	7,25% 452	6,51% 220
56	6,32% 780	0,63% 3	2,93% 1	3,61% 6	0,36% 3	2,96% 12	10,33% 32	2,21% 51	7,25% 452	6,51% 220
57	6,32% 780	0,63% 3	2,93% 1	3,61% 6	0,36% 3	2,96% 12	10,33% 32	2,21% 51	7,25% 452	6,51% 220
58	6,32% 780	0,63% 3	2,93% 1	3,61% 6	0,36% 3	2,96% 12	10,33% 32	2,21% 51	7,25% 452	6,51% 220
59	6,32% 780	0,63% 3	2,93% 1	3,61% 6	0,36% 3	2,96% 12	10,33% 32	2,21% 51	7,25% 452	6,51% 220
60	6,32% 780	0,63% 3	2,93% 1	3,61% 6	0,36% 3	2,96% 12	10,33% 32	2,21% 51	7,25% 452	6,51% 220
61	6,32% 780	0,63% 3	2,93% 1	3,61% 6	0,36% 3	2,96% 12	10,33% 32	2,21% 51	7,25% 452	6,51% 220
62	6,32% 780	0,63% 3	2,93% 1	3,61% 6	0,36% 3	2,96% 12	10,33% 32	2,21% 51	7,25% 452	6,51% 220
63	6,32% 780	0,63% 3	2,93% 1	3,61% 6	0,36% 3	2,96% 12	10,33% 32	2,21% 51	7,25% 452	6,51% 220
64	6,32% 780	0,63% 3	2,93% 1	3,61% 6	0,36% 3	2,96% 12	10,33% 32	2,21% 51	7,25% 452	6,51% 220

*Incluye en su caso los activos titulizados clasificados como dudosos/fallidos por duda razonable sobre reembolso total. En los informes generados a partir de agosto de 2015, incluye además los activos titulizados dados de baja por adjudicación judicial o dación en pago de los inmuebles hipotecados, aunque se encontraran en mora por un periodo inferior al analizado en este informe. Para el cómputo de estos activos titulizados se contempla la fecha en la que se contabiliza la adjudicación o dación en pago del inmueble y el saldo vivo del principal inmediatamente anterior a esa fecha.

*Includes, as the case may be, securitised assets classified as doubtful/bad debts because full repayment thereof is reasonably to be doubted. In reports generated from August 2015 this moreover includes securitised assets removed following an award by the court or accepted in lieu of foreclosure of the mortgaged properties, even if they had been in arrears for a period shorter than that analysed in this report. Computation of those securitised assets takes into account both the date on which the award or acceptance in lieu of foreclosure of the property is booked and the outstanding principal balance immediately before that date.

BBVA-6 FTPYME Fondo de Titulización de Activos

Cartera de Activos Titulizados / Portfolio of Securitised Assets

Análisis de morosidad: Tasa de entrada acumulada en mora 12 meses* (trimestres naturales desde constitución Fondo) - Detalle por años originación activos

Delinquency analysis: 12 months* cumulative delinquency rate (calendar quarters after the Fund is established) - Detailed by asset origination years

Activos / Assets: Préstamos a PYMES / SME Loans

Fecha / Date: 30/06/2024

Divisa / Currency: EUR

Esta serie histórica calculada a esta fecha puede diferir de las series históricas calculadas con anterioridad a consecuencia de cobros o actualización de información de los activos titulizados comunicados o modificados por el Administrador correspondiente con posterioridad a sus fechas de efectividad / This historical series calculated as at today's date may differ from previously calculated historical series following collections or information update of the securitised assets communicated or modified by the relevant Servicer after their effective dates

	Total	1999	2000	2001	2002	2003	2004	2005	2006	2007
65	6,32% 780	0,63% 3	2,93% 1	3,61% 6	0,36% 3	2,96% 12	10,33% 32	2,21% 51	7,25% 452	6,51% 220
66	6,32% 780	0,63% 3	2,93% 1	3,61% 6	0,36% 3	2,96% 12	10,33% 32	2,21% 51	7,25% 452	6,51% 220
67	6,32% 780	0,63% 3	2,93% 1	3,61% 6	0,36% 3	2,96% 12	10,33% 32	2,21% 51	7,25% 452	6,51% 220
68	6,32% 780	0,63% 3	2,93% 1	3,61% 6	0,36% 3	2,96% 12	10,33% 32	2,21% 51	7,25% 452	6,51% 220
69	6,32% 780	0,63% 3	2,93% 1	3,61% 6	0,36% 3	2,96% 12	10,33% 32	2,21% 51	7,25% 452	6,51% 220

*Incluye en su caso los activos titulizados clasificados como dudosos/fallidos por duda razonable sobre reembolso total. En los informes generados a partir de agosto de 2015, incluye además los activos titulizados dados de baja por adjudicación judicial o dación en pago de los inmuebles hipotecados, aunque se encontraran en mora por un periodo inferior al analizado en este informe. Para el cómputo de estos activos titulizados se contempla la fecha en la que se contabiliza la adjudicación o dación en pago del inmueble y el saldo vivo del principal inmediatamente anterior a esa fecha.

**Includes, as the case may be, securitised assets classified as doubtful/bad debts because full repayment thereof is reasonably to be doubted. In reports generated from August 2015 this moreover includes securitised assets removed following an award by the court or accepted in lieu of foreclosure of the mortgaged properties, even if they had been in arrears for a period shorter than that analysed in this report. Computation of those securitised assets takes into account both the date on which the award or acceptance in lieu of foreclosure of the property is booked and the outstanding principal balance immediately before that date.*