

BBVA Consumer Auto 2020-1 Fondo de Titulización

Cartera de Activos Titulizados / Portfolio of Securitised Assets

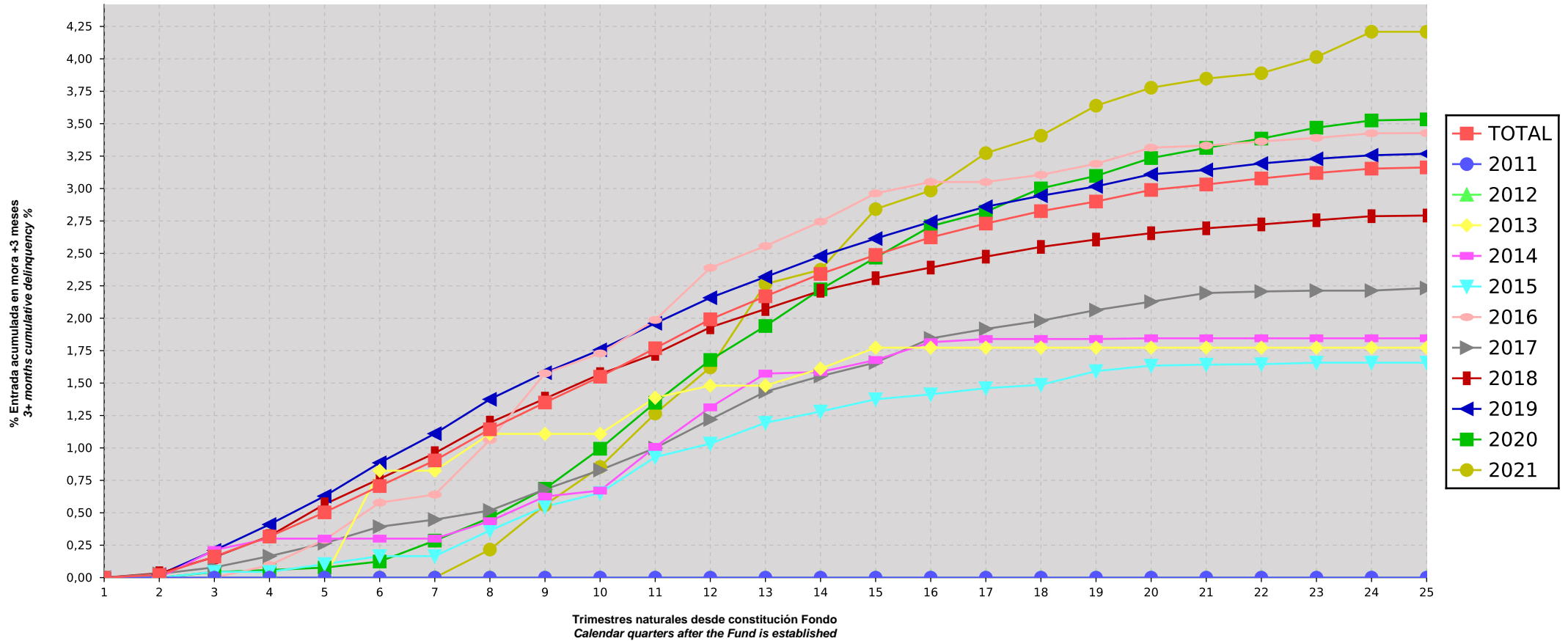
Análisis de Morosidad: Tasa de entrada acumulada en mora +3 meses (trimestres naturales desde constitución Fondo) - Detalle por años origenación activos
Delinquency analysis: 3+ months cumulative delinquency rate (calendar quarters after the Fund is established) - Detailed by asset origination years

Activos / Assets: Préstamos a personas físicas para consumo / Consumer loans to individuals

Fecha / Date: 30/04/2026

Divisa / Currency: EUR

Esta serie histórica calculada a esta fecha puede diferir de las series históricas calculadas con anterioridad a consecuencia de cobros de los activos titulizados comunicados o modificados por el Administrador correspondiente con posterioridad a sus fechas de efectividad / This historical series calculated as at today's date may differ from previously calculated historical series following collections of the securitised assets communicated or modified by the relevant Servicer after their effective dates



BBVA Consumer Auto 2020-1 Fondo de Titulización

Cartera de Activos Titulizados / Portfolio of Securitised Assets

Análisis de Morosidad: Tasa de entrada acumulada en mora +3 meses (trimestres naturales desde constitución Fondo) - Detalle por años originación activos

Delinquency analysis: 3+ months cumulative delinquency rate (calendar quarters after the Fund is established) - Detailed by asset origination years

Activos / Assets: Préstamos a personas físicas para consumo / Consumer loans to individuals

Fecha / Date: 30/04/2026

Divisa / Currency: EUR

Esta serie histórica calculada a esta fecha puede diferir de las series históricas calculadas con anterioridad a consecuencia de cobros de los activos titulizados comunicados o modificados por el Administrador correspondiente con posterioridad a sus fechas de efectividad / This historical series calculated as at today's date may differ from previously calculated historical series following collections of the securitised assets communicated or modified by the relevant Servicer after their effective dates

Origenación activo Asset origination	TOTAL	2011	2012	2013	2014	2015	2016	2017	2018	2019	2020	2021
Principal titulizado (mill. €) Principal securitised (€ million)	1.561,567	0,203	0,272	1,558	4,621	13,768	18,123	36,370	368,248	861,296	241,908	15,200
Nº activos / Nº. of assets	120.417	18	32	271	734	2.131	2.012	3.132	29.281	62.803	18.902	1.101
1	0,00% 0	0,00% 0	0,00% 0	0,00% 0	0,00% 0	0,00% 0	0,00% 0	0,00% 0	0,00% 0	0,00% 0	0,00% 0	0,00% 0
2	0,02% 24	0,00% 0	0,00% 0	0,00% 0	0,00% 0	0,00% 0	0,00% 0	0,03% 1	0,03% 9	0,02% 14	0,00% 0	0,00% 0
3	0,16% 184	0,00% 0	0,00% 0	0,00% 0	0,21% 1	0,04% 1	0,00% 0	0,08% 2	0,16% 43	0,21% 130	0,04% 7	0,00% 0
4	0,32% 382	0,00% 0	0,00% 0	0,00% 0	0,30% 2	0,04% 1	0,10% 3	0,17% 5	0,32% 97	0,41% 263	0,06% 11	0,00% 0
5	0,50% 613	0,00% 0	0,00% 0	0,00% 0	0,30% 2	0,10% 3	0,29% 6	0,27% 8	0,57% 172	0,63% 407	0,08% 15	0,00% 0
6	0,71% 883	0,00% 0	0,00% 0	0,82% 2	0,30% 2	0,17% 4	0,58% 11	0,39% 13	0,76% 237	0,89% 589	0,12% 25	0,00% 0
7	0,90% 1150	0,00% 0	0,00% 0	0,82% 2	0,30% 2	0,17% 4	0,64% 13	0,45% 16	0,96% 310	1,11% 752	0,29% 51	0,00% 0
8	1,14% 1491	0,00% 0	0,00% 0	1,11% 3	0,44% 3	0,36% 8	1,06% 21	0,52% 20	1,20% 397	1,37% 949	0,46% 86	0,22% 4
9	1,35% 1795	0,00% 0	0,00% 0	1,11% 3	0,63% 4	0,55% 11	1,57% 30	0,68% 27	1,38% 473	1,58% 1110	0,69% 129	0,56% 8
10	1,55% 2102	0,00% 0	0,00% 0	1,11% 3	0,67% 5	0,65% 14	1,73% 35	0,83% 35	1,57% 554	1,76% 1261	0,99% 185	0,85% 10
11	1,77% 2456	0,00% 0	0,00% 0	1,39% 5	1,01% 8	0,93% 23	1,99% 44	1,00% 44	1,73% 625	1,96% 1436	1,35% 257	1,27% 14
12	1,99% 2823	0,00% 0	0,00% 0	1,48% 6	1,31% 11	1,03% 26	2,39% 54	1,22% 55	1,93% 718	2,16% 1609	1,68% 327	1,62% 17
13	2,17% 3128	0,00% 0	0,00% 0	1,48% 6	1,57% 15	1,19% 33	2,56% 63	1,43% 68	2,07% 783	2,32% 1753	1,94% 383	2,26% 24
14	2,34% 3442	0,00% 0	0,00% 0	1,61% 8	1,59% 16	1,28% 37	2,74% 68	1,55% 77	2,21% 853	2,48% 1910	2,22% 447	2,37% 26
15	2,49% 3746	0,00% 0	0,00% 0	1,77% 9	1,68% 17	1,37% 40	2,96% 77	1,66% 86	2,31% 919	2,61% 2061	2,47% 506	2,84% 31
16	2,62% 4031	0,00% 0	0,00% 0	1,77% 9	1,82% 20	1,41% 46	3,05% 81	1,84% 95	2,39% 968	2,74% 2205	2,71% 573	2,98% 34
17	2,73% 4249	0,00% 0	0,00% 0	1,77% 9	1,84% 21	1,46% 48	3,05% 81	1,92% 100	2,47% 1022	2,86% 2324	2,82% 605	3,27% 39
18	2,83% 4462	0,00% 0	0,00% 0	1,77% 9	1,84% 21	1,49% 49	3,11% 84	1,98% 108	2,55% 1072	2,94% 2427	3,00% 651	3,41% 41
19	2,90% 4638	0,00% 0	0,00% 0	1,77% 9	1,84% 21	1,59% 54	3,19% 87	2,06% 114	2,61% 1105	3,02% 2525	3,10% 680	3,64% 43
20	2,99% 4844	0,00% 0	0,00% 0	1,77% 9	1,85% 22	1,63% 58	3,32% 92	2,13% 121	2,66% 1139	3,11% 2638	3,24% 719	3,78% 46
21	3,03% 4969	0,00% 0	0,00% 0	1,77% 9	1,85% 22	1,64% 59	3,33% 93	2,19% 128	2,69% 1167	3,14% 2702	3,31% 742	3,85% 47
22	3,08% 5095	0,00% 0	0,00% 0	1,77% 9	1,85% 22	1,65% 60	3,36% 95	2,21% 129	2,72% 1192	3,19% 2773	3,39% 767	3,89% 48
23	3,12% 5227	0,00% 0	0,00% 0	1,77% 9	1,85% 22	1,66% 62	3,39% 98	2,21% 130	2,76% 1221	3,23% 2839	3,47% 796	4,01% 50
24	3,15% 5324	0,00% 0	0,00% 0	1,77% 9	1,85% 22	1,66% 62	3,43% 101	2,21% 130	2,79% 1248	3,26% 2880	3,53% 819	4,21% 53
25	3,16% 5358	0,00% 0	0,00% 0	1,77% 9	1,85% 22	1,66% 62	3,43% 102	2,23% 132	2,79% 1254	3,27% 2900	3,53% 824	4,21% 53

BBVA Consumer Auto 2020-1 Fondo de Titulización

Cartera de Activos Titulizados / Portfolio of Securitised Assets

Análisis de Morosidad: Tasa de entrada acumulada en mora +3 meses (trimestres naturales desde constitución Fondo) - Detalle por años originación activos

Delinquency analysis: 3+ months cumulative delinquency rate (calendar quarters after the Fund is established) - Detailed by asset origination years

Activos / Assets: Préstamos a personas físicas para consumo / Consumer loans to individuals

Fecha / Date: 30/04/2026

Divisa / Currency: EUR

Esta serie histórica calculada a esta fecha puede diferir de las series históricas calculadas con anterioridad a consecuencia de cobros de los activos titulizados comunicados o modificados por el Administrador correspondiente con posterioridad a sus fechas de efectividad / *This historical series calculated as at today's date may differ from previously calculated historical series following collections of the securitised assets communicated or modified by the relevant Servicer after their effective dates*