

BBVA Consumer Auto 2020-1 Fondo de Titulización

Cartera de Activos Titulizados / Portfolio of Securitised Assets

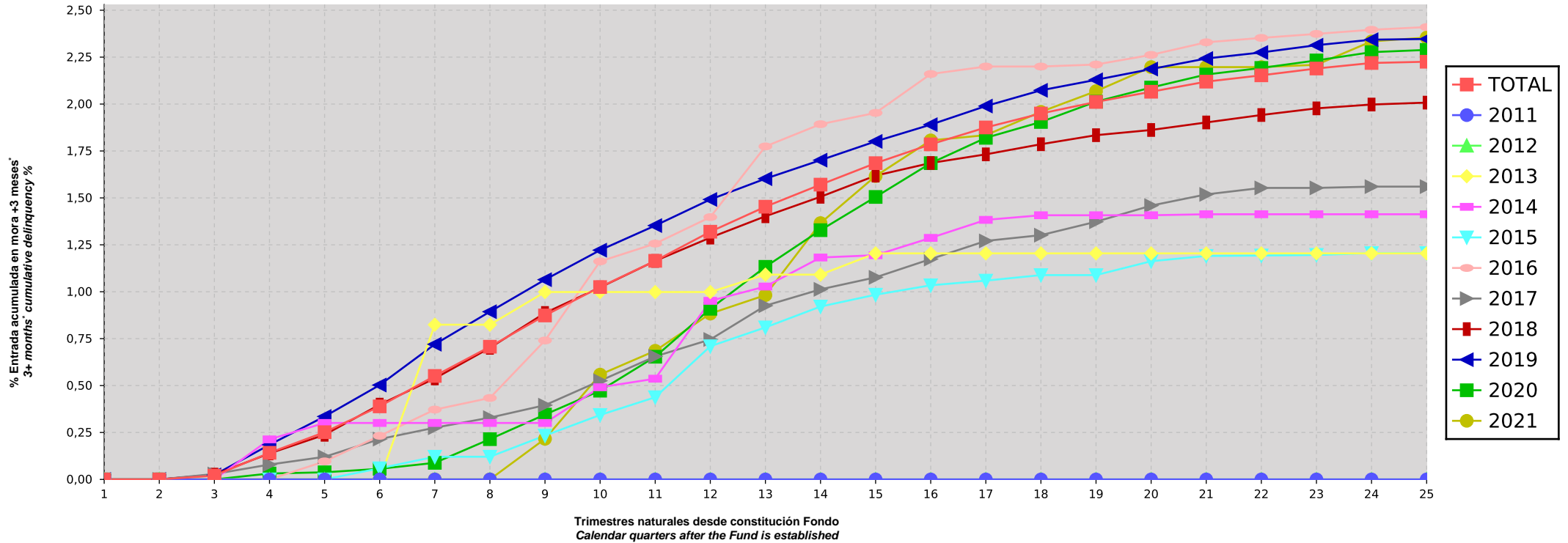
Análisis de Morosidad: Tasa de entrada acumulada en dudoso +6 meses* (trimestres naturales desde constitución Fondo) - Detalle por años originación activos
 Delinquency analysis: 6+ months* cumulative delinquency rate (calendar quarters after the Fund is established) - Detailed by asset origination years

Activos / Assets: Préstamos a personas físicas para consumo / Consumer loans to individuals

Fecha / Date: 30/04/2026

Divisa / Currency: EUR

Esta serie histórica calculada a esta fecha puede diferir de las series históricas calculadas con anterioridad a consecuencia de cobros de los activos titulizados comunicados o modificados por el Administrador correspondiente con posterioridad a sus fechas de efectividad / This historical series calculated as at today's date may differ from previously calculated historical series following collections of the securitised assets communicated or modified by the relevant Servicer after their effective dates



*Incluye en su caso los activos titulizados clasificados como dudosos/fallidos por duda razonable sobre reembolso total. En los informes generados a partir de agosto de 2015, incluye además los activos titulizados dados de baja por adjudicación judicial o dación en pago de los inmuebles hipotecados, aunque se encontraran en mora por un periodo inferior al analizado en este informe. Para el cómputo de estos activos titulizados se contempla la fecha en la que se contabiliza la adjudicación o dación en pago del inmueble y el saldo vivo del principal inmediatamente anterior a esa fecha.

*Includes, as the case may be, securitised assets classified as doubtful/bad debts because full repayment thereof is reasonably to be doubted. In reports generated from August 2015 this moreover includes securitised assets removed following an award by the court or accepted in lieu of foreclosure of the mortgaged properties, even if they had been in arrears for a period shorter than that analysed in this report. Computation of those securitised assets takes into account both the date on which the award or acceptance in lieu of foreclosure of the property is booked and the outstanding principal balance immediately before that date.

BBVA Consumer Auto 2020-1 Fondo de Titulización

Cartera de Activos Titulizados / Portfolio of Securitised Assets

Análisis de Morosidad: Tasa de entrada acumulada en dudoso +6 meses* (trimestres naturales desde constitución Fondo) - Detalle por años originación activos

Delinquency analysis: 6+ months' cumulative delinquency rate (calendar quarters after the Fund is established) - Detailed by asset origination years

Activos / Assets: Préstamos a personas físicas para consumo / Consumer loans to individuals

Fecha / Date: 30/04/2026

Divisa / Currency: EUR

Esta serie histórica calculada a esta fecha puede diferir de las series históricas calculadas con anterioridad a consecuencia de cobros de los activos titulizados comunicados o modificados por el Administrador correspondiente con posterioridad a sus fechas de efectividad / This historical series calculated as at today's date may differ from previously calculated historical series following collections of the securitised assets communicated or modified by the relevant Servicer after their effective dates

Origenación activo Asset origination	TOTAL	2011	2012	2013	2014	2015	2016	2017	2018	2019	2020	2021
Principal titulizado (mill. €) Principal securitised (€ million)	1.561,567	0,203	0,272	1,558	4,621	13,768	18,123	36,370	368,248	861,296	241,908	15,200
Nº activos / Nº. of assets	120.417	18	32	271	734	2.131	2.012	3.132	29.281	62.803	18.902	1.101
1	0,00% 0	0,00% 0	0,00% 0	0,00% 0	0,00% 0	0,00% 0	0,00% 0	0,00% 0	0,00% 0	0,00% 0	0,00% 0	0,00% 0
2	0,00% 0	0,00% 0	0,00% 0	0,00% 0	0,00% 0	0,00% 0	0,00% 0	0,00% 0	0,00% 0	0,00% 0	0,00% 0	0,00% 0
3	0,02% 25	0,00% 0	0,00% 0	0,00% 0	0,00% 0	0,00% 0	0,00% 0	0,03% 1	0,03% 8	0,02% 16	0,00% 0	0,00% 0
4	0,14% 160	0,00% 0	0,00% 0	0,00% 0	0,21% 1	0,00% 0	0,00% 0	0,08% 2	0,14% 38	0,18% 114	0,03% 5	0,00% 0
5	0,25% 298	0,00% 0	0,00% 0	0,00% 0	0,30% 2	0,00% 0	0,10% 3	0,12% 4	0,24% 70	0,34% 212	0,04% 7	0,00% 0
6	0,39% 471	0,00% 0	0,00% 0	0,00% 0	0,30% 2	0,06% 2	0,23% 5	0,21% 7	0,40% 120	0,50% 324	0,06% 11	0,00% 0
7	0,55% 684	0,00% 0	0,00% 0	0,82% 2	0,30% 2	0,12% 3	0,37% 8	0,28% 10	0,54% 167	0,72% 474	0,09% 18	0,00% 0
8	0,71% 895	0,00% 0	0,00% 0	0,82% 2	0,30% 2	0,12% 3	0,43% 10	0,33% 13	0,70% 225	0,89% 602	0,21% 38	0,00% 0
9	0,87% 1137	0,00% 0	0,00% 0	1,00% 3	0,30% 2	0,23% 5	0,74% 16	0,40% 16	0,89% 292	1,06% 732	0,35% 67	0,22% 4
10	1,02% 1361	0,00% 0	0,00% 0	1,00% 3	0,49% 3	0,34% 7	1,16% 24	0,53% 22	1,02% 345	1,22% 858	0,47% 91	0,56% 8
11	1,16% 1594	0,00% 0	0,00% 0	1,00% 3	0,54% 4	0,44% 10	1,26% 28	0,66% 28	1,16% 407	1,35% 979	0,65% 126	0,69% 9
12	1,32% 1840	0,00% 0	0,00% 0	1,00% 3	0,95% 8	0,71% 17	1,40% 34	0,75% 34	1,29% 456	1,49% 1100	0,91% 177	0,88% 11
13	1,45% 2079	0,00% 0	0,00% 0	1,09% 4	1,03% 9	0,81% 19	1,77% 43	0,93% 42	1,40% 516	1,60% 1208	1,13% 226	0,98% 12
14	1,57% 2289	0,00% 0	0,00% 0	1,09% 4	1,18% 12	0,92% 25	1,89% 49	1,01% 50	1,51% 564	1,70% 1300	1,33% 268	1,37% 17
15	1,69% 2501	0,00% 0	0,00% 0	1,20% 6	1,19% 13	0,98% 27	1,95% 51	1,08% 55	1,62% 615	1,80% 1404	1,51% 310	1,62% 20
16	1,79% 2720	0,00% 0	0,00% 0	1,20% 6	1,29% 14	1,03% 30	2,16% 60	1,17% 64	1,69% 660	1,89% 1509	1,69% 355	1,81% 22
17	1,88% 2915	0,00% 0	0,00% 0	1,20% 6	1,38% 16	1,06% 34	2,20% 62	1,27% 69	1,73% 694	1,99% 1615	1,82% 396	1,83% 23
18	1,95% 3075	0,00% 0	0,00% 0	1,20% 6	1,41% 17	1,09% 35	2,20% 62	1,30% 72	1,79% 728	2,07% 1706	1,90% 423	1,96% 26
19	2,01% 3229	0,00% 0	0,00% 0	1,20% 6	1,41% 17	1,09% 35	2,21% 66	1,37% 79	1,83% 764	2,13% 1783	2,01% 451	2,07% 28
20	2,07% 3356	0,00% 0	0,00% 0	1,20% 6	1,41% 17	1,16% 38	2,26% 68	1,46% 85	1,86% 784	2,19% 1854	2,09% 475	2,20% 29

*Incluye en su caso los activos titulizados clasificados como dudosos/fallidos por duda razonable sobre reembolso total. En los informes generados a partir de agosto de 2015, incluye además los activos titulizados dados de baja por adjudicación judicial o dación en pago de los inmuebles hipotecados, aunque se encontraran en mora por un periodo inferior al analizado en este informe. Para el cómputo de estos activos titulizados se contempla la fecha en la que se contabiliza la adjudicación o dación en pago del inmueble y el saldo vivo del principal inmediatamente anterior a esa fecha.

*Includes, as the case may be, securitised assets classified as doubtful/bad debts because full repayment thereof is reasonably to be doubted. In reports generated from August 2015 this moreover includes securitised assets removed following an award by the court or accepted in lieu of foreclosure of the mortgaged properties, even if they had been in arrears for a period shorter than that analysed in this report. Computation of those securitised assets takes into account both the date on which the award or acceptance in lieu of foreclosure of the property is booked and the outstanding principal balance immediately before that date.

BBVA Consumer Auto 2020-1 Fondo de Titulización

Cartera de Activos Titulizados / Portfolio of Securitised Assets

Análisis de Morosidad: Tasa de entrada acumulada en dudoso +6 meses* (trimestres naturales desde constitución Fondo) - Detalle por años originación activos

Delinquency analysis: 6+ months' cumulative delinquency rate (calendar quarters after the Fund is established) - Detailed by asset origination years

Activos / Assets: Préstamos a personas físicas para consumo / Consumer loans to individuals

Fecha / Date: 30/04/2026

Divisa / Currency: EUR

Esta serie histórica calculada a esta fecha puede diferir de las series históricas calculadas con anterioridad a consecuencia de cobros de los activos titulizados comunicados o modificados por el Administrador correspondiente con posterioridad a sus fechas de efectividad / This historical series calculated as at today's date may differ from previously calculated historical series following collections of the securitised assets communicated or modified by the relevant Servicer after their effective dates

	TOTAL	2011		2012		2013		2014		2015		2016		2017		2018		2019		2020		2021	
21	2,12% 3495	0,00%	0	0,00%	0	1,20%	6	1,41%	18	1,19%	40	2,33%	71	1,52%	92	1,90%	812	2,24%	1928	2,16%	499	2,20%	29
22	2,15% 3605	0,00%	0	0,00%	0	1,20%	6	1,41%	18	1,19%	41	2,35%	72	1,55%	96	1,94%	841	2,28%	1987	2,19%	515	2,20%	29
23	2,19% 3707	0,00%	0	0,00%	0	1,20%	6	1,41%	18	1,20%	42	2,37%	74	1,55%	96	1,98%	869	2,31%	2040	2,23%	532	2,21%	30
24	2,22% 3808	0,00%	0	0,00%	0	1,20%	6	1,41%	18	1,21%	43	2,40%	76	1,56%	97	2,00%	889	2,34%	2100	2,28%	547	2,33%	32
25	2,23% 3830	0,00%	0	0,00%	0	1,20%	6	1,41%	18	1,21%	43	2,41%	77	1,56%	97	2,01%	897	2,35%	2107	2,29%	552	2,35%	33

*Incluye en su caso los activos titulizados clasificados como dudosos/fallidos por duda razonable sobre reembolso total. En los informes generados a partir de agosto de 2015, incluye además los activos titulizados dados de baja por adjudicación judicial o dación en pago de los inmuebles hipotecados, aunque se encontraran en mora por un periodo inferior al analizado en este informe. Para el cómputo de estos activos titulizados se contempla la fecha en la que se contabiliza la adjudicación o dación en pago del inmueble y el saldo vivo del principal inmediatamente anterior a esa fecha.

*Includes, as the case may be, securitised assets classified as doubtful/bad debts because full repayment thereof is reasonably to be doubted. In reports generated from August 2015 this moreover includes securitised assets removed following an award by the court or accepted in lieu of foreclosure of the mortgaged properties, even if they had been in arrears for a period shorter than that analysed in this report. Computation of those securitised assets takes into account both the date on which the award or acceptance in lieu of foreclosure of the property is booked and the outstanding principal balance immediately before that date.