

BANKINTER 15 Fondo de Titulización Hipotecaria

Cartera de Activos Titulizados / Portfolio of Securitized Assets

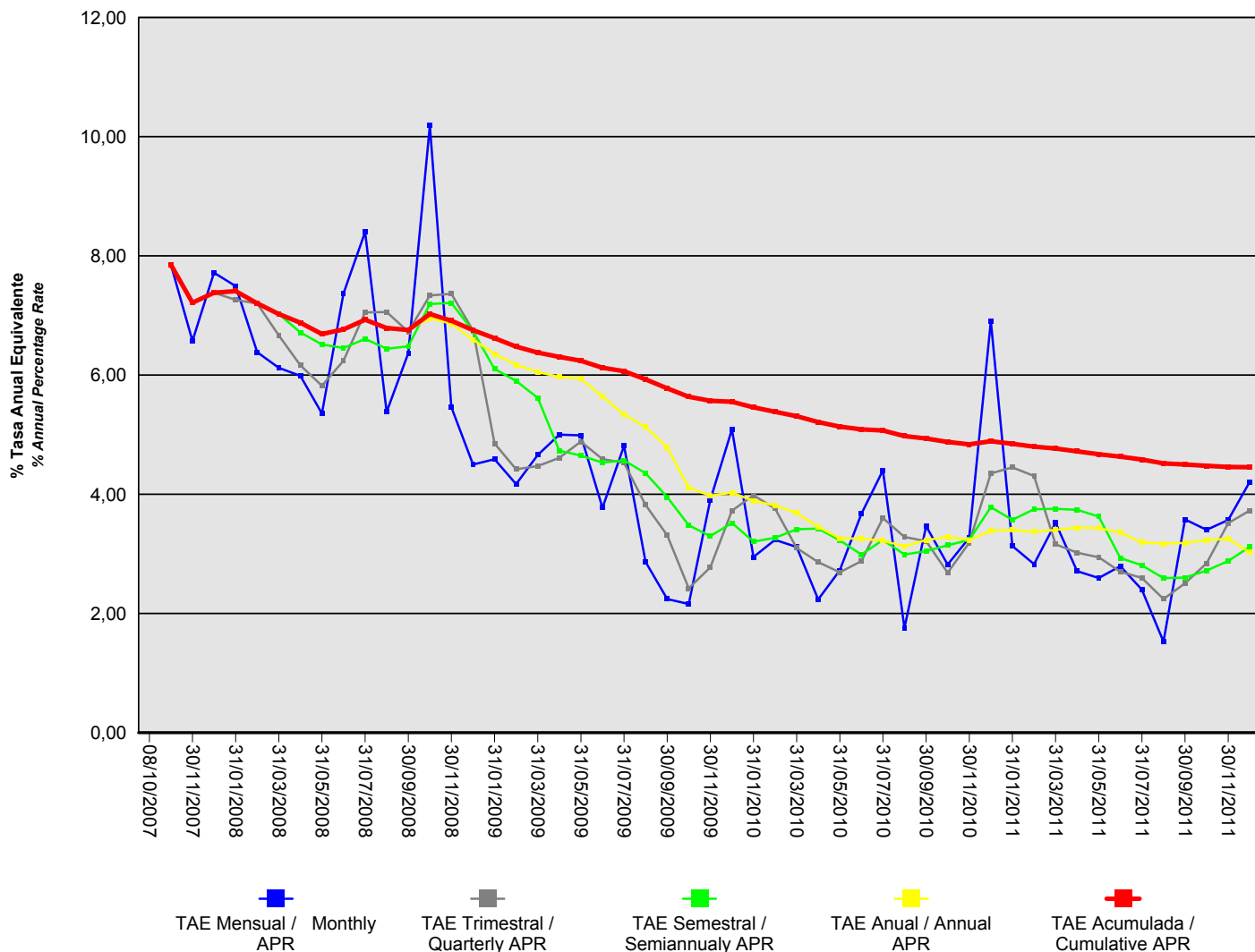
Tasa de Amortización Anticipada / Prepayment Rate

Activos / Assets: Préstamos hipotecarios vivienda (PHs) / Residential mortgage loans

Fecha / Date: 31/12/2011

Divisa / Currency: EUR

Esta serie histórica calculada a esta fecha puede diferir de las series históricas calculadas con anterioridad a consecuencia de cobros de los activos titulizados comunicados o modificados por el Administrador correspondiente con posterioridad a sus fechas de efectividad / This historical series calculated as at today's date may differ from previously calculated historical series following collections of the securitized assets communicated or modified by the relevant Servicer after their effective dates



BANKINTER 15 Fondo de Titulización Hipotecaria

Cartera de Activos Titulizados / Portfolio of Securitised Assets

Tasa de Amortización Anticipada / Prepayment Rate

Activos / Assets: Préstamos hipotecarios vivienda (PHs) / Residential mortgage loans

Fecha / Date: 31/12/2011

Divisa / Currency: EUR

Esta serie histórica calculada a esta fecha puede diferir de las series históricas calculadas con anterioridad a consecuencia de cobros de los activos titulizados comunicados o modificados por el Administrador correspondiente con posterioridad a sus fechas de efectividad / *This historical series calculated as at today's date may differ from previously calculated historical series following collections of the securitised assets communicated or modified by the relevant Servicer after their effective dates*

Fecha Date	% Tasa Anual Equivalente % Annual Percentage Rate				
	Mensual Monthly	Trimestral Quarterly	Semestral Semiannualy	Anual Annual	Acumulada Cumulative
31/12/2011	4,21	3,73	3,12	3,03	4,46
30/11/2011	3,57	3,52	2,88	3,26	4,46
31/10/2011	3,40	2,84	2,72	3,23	4,48
30/09/2011	3,58	2,51	2,60	3,18	4,50
31/08/2011	1,53	2,24	2,59	3,17	4,52
31/07/2011	2,40	2,60	2,81	3,19	4,58
30/06/2011	2,79	2,70	2,93	3,36	4,63
31/05/2011	2,60	2,94	3,63	3,43	4,67
30/04/2011	2,71	3,02	3,74	3,44	4,72
31/03/2011	3,52	3,16	3,76	3,40	4,77
28/02/2011	2,83	4,31	3,75	3,37	4,80
31/01/2011	3,13	4,45	3,57	3,40	4,85
31/12/2010	6,91	4,35	3,78	3,39	4,89
30/11/2010	3,27	3,19	3,23	3,23	4,84
31/10/2010	2,82	2,68	3,14	3,28	4,88
30/09/2010	3,47	3,21	3,05	3,23	4,94
31/08/2010	1,76	3,28	2,99	3,13	4,98
31/07/2010	4,40	3,60	3,23	3,22	5,07
30/06/2010	3,67	2,88	2,99	3,26	5,09
31/05/2010	2,72	2,69	3,23	3,26	5,13
30/04/2010	2,24	2,86	3,43	3,45	5,21
31/03/2010	3,12	3,10	3,41	3,68	5,31
28/02/2010	3,24	3,76	3,27	3,81	5,38
31/01/2010	2,95	3,98	3,21	3,89	5,46
31/12/2009	5,09	3,73	3,52	4,03	5,55
30/11/2009	3,91	2,77	3,30	3,98	5,57
31/10/2009	2,16	2,42	3,48	4,11	5,64
30/09/2009	2,24	3,31	3,95	4,79	5,78
31/08/2009	2,87	3,82	4,35	5,13	5,93
31/07/2009	4,81	4,53	4,57	5,34	6,07
30/06/2009	3,77	4,59	4,53	5,64	6,12
31/05/2009	4,99	4,88	4,65	5,94	6,24
30/04/2009	5,00	4,61	4,73	5,97	6,31
31/03/2009	4,66	4,47	5,62	6,05	6,38
28/02/2009	4,17	4,42	5,90	6,17	6,48
31/01/2009	4,59	4,85	6,10	6,36	6,62
31/12/2008	4,50	6,75	6,74	6,60	6,75
30/11/2008	5,46	7,36	7,21	6,86	6,91
31/10/2008	10,19	7,34	7,19	6,95	7,02
30/09/2008	6,37	6,73	6,48	6,76	6,76
31/08/2008	5,38	7,06	6,44		6,79
31/07/2008	8,40	7,05	6,61		6,93
30/06/2008	7,37	6,24	6,45		6,76
31/05/2008	5,36	5,82	6,51		6,69

BANKINTER 15 Fondo de Titulización Hipotecaria

Cartera de Activos Titulizados / Portfolio of Securitised Assets

Tasa de Amortización Anticipada / Prepayment Rate

Activos / Assets: Préstamos hipotecarios vivienda (PHs) / Residential mortgage loans

Fecha / Date: 31/12/2011

Divisa / Currency: EUR

Esta serie histórica calculada a esta fecha puede diferir de las series históricas calculadas con anterioridad a consecuencia de cobros de los activos titulizados comunicados o modificados por el Administrador correspondiente con posterioridad a sus fechas de efectividad / This historical series calculated as at today's date may differ from previously calculated historical series following collections of the securitised assets communicated or modified by the relevant Servicer after their effective dates

Fecha Date	% Tasa Anual Equivalente % Annual Percentage Rate				
	Mensual Monthly	Trimestral Quarterly	Semestral Semiannualy	Anual Annual	Acumulada Cumulative
30/04/2008	5,99	6,16	6,72		6,88
31/03/2008	6,12	6,67	7,03		7,03
29/02/2008	6,38	7,20			7,21
31/01/2008	7,49	7,26			7,41
31/12/2007	7,72	7,38			7,38
30/11/2007	6,57				7,21
31/10/2007	7,85				7,85
08/10/2007					