

EdT FTPYME PASTOR 3 Fondo de Titulización de Activos

Cartera de Activos Titulizados / Portfolio of Securitised Assets

Análisis de morosidad: Tasa de entrada acumulada en mora +3 meses (trimestres naturales desde constitución Fondo) - Detalle por años originación activos

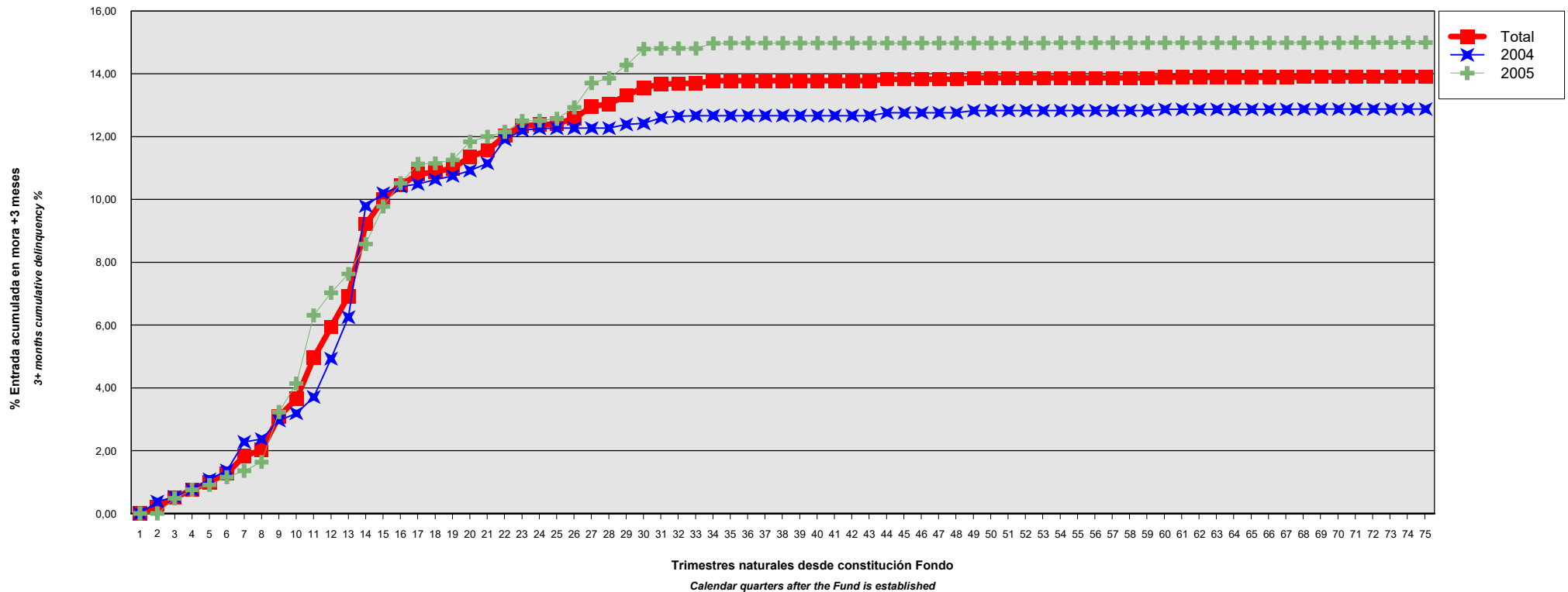
Delinquency analysis: 3+ months cumulative delinquency rate (calendar quarters after the Fund is established) - Detailed by asset origination years

Activos / Assets: Préstamos a PYMES / SME Loans

Fecha / Date: 30/06/2024

Divisa / Currency: EUR

Esta serie histórica calculada a esta fecha puede diferir de las series históricas calculadas con anterioridad a consecuencia de cobros o actualización de información de los activos titulizados comunicados o modificados por el Administrador correspondiente con posterioridad a sus fechas de efectividad / This historical series calculated as at today's date may differ from previously calculated historical series following collections or information update of the securitised assets communicated or modified by the relevant Servicer after their effective dates



EdT FTPYME PASTOR 3 Fondo de Titulización de Activos

Cartera de Activos Titulizados / Portfolio of Securitised Assets

Análisis de morosidad: Tasa de entrada acumulada en mora +3 meses (trimestres naturales desde constitución Fondo) - Detalle por años originación activos

Delinquency analysis: 3+ months cumulative delinquency rate (calendar quarters after the Fund is established) - Detailed by asset origination years

Activos / Assets: Préstamos a PYMES / SME Loans

Fecha / Date: 30/06/2024

Divisa / Currency: EUR

Esta serie histórica calculada a esta fecha puede diferir de las series históricas calculadas con anterioridad a consecuencia de cobros o actualización de información de los activos titulizados comunicados o modificados por el Administrador correspondiente con posterioridad a sus fechas de efectividad / This historical series calculated as at today's date may differ from previously calculated historical series following collections or information update of the securitised assets communicated or modified by the relevant Servicer after their effective dates

Origenación activo Asset origination	Total	2004	2005
Principal titulizado (mill. €) Principal securitised (€ million)	520,000	268,987	251,013
Nº activos / Nº. of assets	2.165	975	1.190
1	0,00% 0	0,00% 0	0,00% 0
2	0,20% 5	0,38% 5	0,00% 0
3	0,50% 22	0,53% 12	0,48% 10
4	0,76% 45	0,76% 26	0,76% 19
5	1,00% 57	1,09% 32	0,91% 25
6	1,27% 69	1,37% 38	1,16% 31
7	1,84% 85	2,28% 47	1,36% 38
8	2,02% 95	2,37% 51	1,64% 44
9	3,09% 114	2,96% 57	3,23% 57
10	3,65% 126	3,19% 61	4,14% 65
11	4,96% 149	3,71% 73	6,31% 76
12	5,94% 182	4,93% 87	7,03% 95
13	6,92% 208	6,25% 97	7,63% 111
14	9,21% 249	9,79% 119	8,58% 130
15	10,00% 281	10,20% 126	9,78% 155
16	10,46% 302	10,41% 133	10,52% 169
17	10,80% 329	10,49% 142	11,13% 187
18	10,88% 341	10,63% 144	11,15% 197

EdT FTPYME PASTOR 3 Fondo de Titulización de Activos

Cartera de Activos Titulizados / Portfolio of Securitised Assets

Análisis de morosidad: Tasa de entrada acumulada en mora +3 meses (trimestres naturales desde constitución Fondo) - Detalle por años originación activos

Delinquency analysis: 3+ months cumulative delinquency rate (calendar quarters after the Fund is established) - Detailed by asset origination years

Activos / Assets: Préstamos a PYMES / SME Loans

Fecha / Date: 30/06/2024

Divisa / Currency: EUR

Esta serie histórica calculada a esta fecha puede diferir de las series históricas calculadas con anterioridad a consecuencia de cobros o actualización de información de los activos titulizados comunicados o modificados por el Administrador correspondiente con posterioridad a sus fechas de efectividad / This historical series calculated as at today's date may differ from previously calculated historical series following collections or information update of the securitised assets communicated or modified by the relevant Servicer after their effective dates

	Total	2004	2005
19	10,99% 347	10,75% 145	11,26% 202
20	11,36% 355	10,92% 150	11,84% 205
21	11,56% 363	11,15% 152	12,00% 211
22	12,03% 368	11,91% 154	12,15% 214
23	12,35% 376	12,20% 157	12,50% 219
24	12,38% 378	12,26% 158	12,51% 220
25	12,41% 384	12,27% 160	12,57% 224
26	12,59% 392	12,27% 162	12,93% 230
27	12,96% 399	12,27% 163	13,71% 236
28	13,04% 402	12,27% 163	13,86% 239
29	13,31% 410	12,39% 166	14,28% 244
30	13,56% 415	12,42% 170	14,79% 245
31	13,67% 419	12,60% 173	14,81% 246
32	13,69% 420	12,65% 174	14,81% 246
33	13,70% 421	12,67% 175	14,81% 246
34	13,78% 423	12,67% 175	14,97% 248
35	13,78% 424	12,67% 175	14,98% 249
36	13,78% 424	12,67% 175	14,98% 249
37	13,78% 424	12,67% 175	14,98% 249
38	13,78% 424	12,67% 175	14,98% 249
39	13,78% 424	12,67% 175	14,98% 249
40	13,78% 424	12,67% 175	14,98% 249
41	13,78% 424	12,67% 175	14,98% 249

EdT FTPYME PASTOR 3 Fondo de Titulización de Activos

Cartera de Activos Titulizados / Portfolio of Securitised Assets

Análisis de morosidad: Tasa de entrada acumulada en mora +3 meses (trimestres naturales desde constitución Fondo) - Detalle por años originación activos

Delinquency analysis: 3+ months cumulative delinquency rate (calendar quarters after the Fund is established) - Detailed by asset origination years

Activos / Assets: Préstamos a PYMES / SME Loans

Fecha / Date: 30/06/2024

Divisa / Currency: EUR

Esta serie histórica calculada a esta fecha puede diferir de las series históricas calculadas con anterioridad a consecuencia de cobros o actualización de información de los activos titulizados comunicados o modificados por el Administrador correspondiente con posterioridad a sus fechas de efectividad / This historical series calculated as at today's date may differ from previously calculated historical series following collections or information update of the securitised assets communicated or modified by the relevant Servicer after their effective dates

	Total	2004	2005
42	13,78% 424	12,67% 175	14,98% 249
43	13,78% 424	12,67% 175	14,98% 249
44	13,83% 425	12,76% 176	14,98% 249
45	13,83% 425	12,76% 176	14,98% 249
46	13,83% 425	12,76% 176	14,98% 249
47	13,83% 425	12,76% 176	14,98% 249
48	13,83% 425	12,76% 176	14,98% 249
49	13,87% 426	12,83% 177	14,98% 249
50	13,87% 426	12,83% 177	14,98% 249
51	13,87% 426	12,83% 177	14,98% 249
52	13,87% 426	12,83% 177	14,98% 249
53	13,87% 427	12,83% 177	14,98% 250
54	13,87% 428	12,83% 177	14,99% 251
55	13,87% 428	12,83% 177	14,99% 251
56	13,87% 428	12,83% 177	14,99% 251
57	13,87% 428	12,83% 177	14,99% 251
58	13,87% 428	12,83% 177	14,99% 251
59	13,87% 428	12,83% 177	14,99% 251
60	13,89% 429	12,87% 178	14,99% 251
61	13,89% 429	12,87% 178	14,99% 251
62	13,89% 429	12,87% 178	14,99% 251
63	13,89% 429	12,87% 178	14,99% 251
64	13,89% 429	12,87% 178	14,99% 251

EdT FTPYME PASTOR 3 Fondo de Titulización de Activos

Cartera de Activos Titulizados / Portfolio of Securitised Assets

Análisis de morosidad: Tasa de entrada acumulada en mora +3 meses (trimestres naturales desde constitución Fondo) - Detalle por años originación activos

Delinquency analysis: 3+ months cumulative delinquency rate (calendar quarters after the Fund is established) - Detailed by asset origination years

Activos / Assets: Préstamos a PYMES / SME Loans

Fecha / Date: 30/06/2024

Divisa / Currency: EUR

Esta serie histórica calculada a esta fecha puede diferir de las series históricas calculadas con anterioridad a consecuencia de cobros o actualización de información de los activos titulizados comunicados o modificados por el Administrador correspondiente con posterioridad a sus fechas de efectividad / This historical series calculated as at today's date may differ from previously calculated historical series following collections or information update of the securitised assets communicated or modified by the relevant Servicer after their effective dates

	Total	2004	2005
65	13,89% 429	12,87% 178	14,99% 251
66	13,89% 429	12,87% 178	14,99% 251
67	13,89% 429	12,87% 178	14,99% 251
68	13,90% 430	12,88% 179	14,99% 251
69	13,90% 430	12,88% 179	14,99% 251
70	13,90% 430	12,88% 179	14,99% 251
71	13,90% 431	12,88% 179	15,00% 252
72	13,90% 431	12,88% 179	15,00% 252
73	13,90% 431	12,88% 179	15,00% 252
74	13,90% 431	12,88% 179	15,00% 252
75	13,90% 431	12,88% 179	15,00% 252