

EdT FTPYME PASTOR 3 Fondo de Titulización de Activos

Cartera de Activos Titulizados / Portfolio of Securitised Assets

Análisis de morosidad: Tasa de entrada acumulada en mora 18 meses* (trimestres naturales desde constitución Fondo) - Detalle por años originación activos

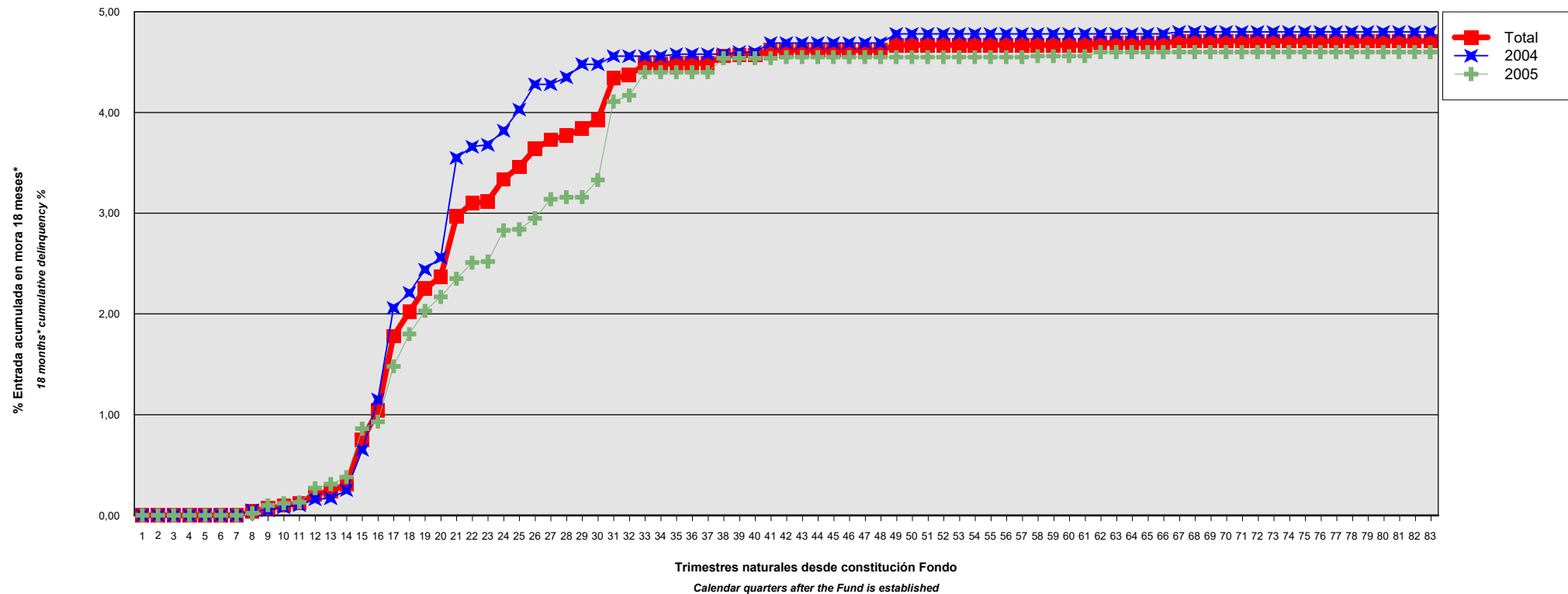
Delinquency analysis: 18 months* cumulative delinquency rate (calendar quarters after the Fund is established) - Detailed by asset origination years

Activos / Assets: Préstamos a PYMES / SME Loans

Fecha / Date: 31/05/2026

Divisa / Currency: EUR

Esta serie histórica calculada a esta fecha puede diferir de las series históricas calculadas con anterioridad a consecuencia de cobros o actualización de información de los activos titulizados comunicados o modificados por el Administrador correspondiente con posterioridad a sus fechas de efectividad / This historical series calculated as at today's date may differ from previously calculated historical series following collections or information update of the securitised assets communicated or modified by the relevant Servicer after their effective dates



*Incluye en su caso los activos titulizados clasificados como dudosos/fallidos por duda razonable sobre reembolso total. En los informes generados a partir de agosto de 2015, incluye además los activos titulizados dados de baja por adjudicación judicial o dación en pago de los inmuebles hipotecados, aunque se encontraran en mora por un periodo inferior al analizado en este informe. Para el cómputo de estos activos titulizados se contempla la fecha en la que se contabiliza la adjudicación o dación en pago del inmueble y el saldo vivo del principal inmediatamente anterior a esa fecha.

*Includes, as the case may be, securitised assets classified as doubtful/bad debts because full repayment thereof is reasonably to be doubted. In reports generated from August 2015 this moreover includes securitised assets removed following an award by the court or accepted in lieu of foreclosure of the mortgaged properties, even if they had been in arrears for a period shorter than that analysed in this report. Computation of those securitised assets takes into account both the date on which the award or acceptance in lieu of foreclosure of the property is booked and the outstanding principal balance immediately before that date.

EdT FTPYME PASTOR 3 Fondo de Titulización de Activos

Cartera de Activos Titulizados / Portfolio of Securitised Assets

Análisis de morosidad: Tasa de entrada acumulada en mora 18 meses* (trimestres naturales desde constitución Fondo) - Detalle por años originación activos

Delinquency analysis: 18 months* cumulative delinquency rate (calendar quarters after the Fund is established) - Detailed by asset origination years

Activos / Assets: Préstamos a PYMES / SME Loans

Fecha / Date: 31/05/2026

Divisa / Currency: EUR

Esta serie histórica calculada a esta fecha puede diferir de las series históricas calculadas con anterioridad a consecuencia de cobros o actualización de información de los activos titulizados comunicados o modificados por el Administrador correspondiente con posterioridad a sus fechas de efectividad / This historical series calculated as at today's date may differ from previously calculated historical series following collections or information update of the securitised assets communicated or modified by the relevant Servicer after their effective dates

Originación activo Asset origination	Total	2004	2005
Principal titulizado (mill. €) Principal securitised (€ million)	520,000	268,987	251,013
Nº activos / Nº. of assets	2.165	975	1.190
1	0,00% 0	0,00% 0	0,00% 0
2	0,00% 0	0,00% 0	0,00% 0
3	0,00% 0	0,00% 0	0,00% 0
4	0,00% 0	0,00% 0	0,00% 0
5	0,00% 0	0,00% 0	0,00% 0
6	0,00% 0	0,00% 0	0,00% 0
7	0,00% 0	0,00% 0	0,00% 0
8	0,04% 3	0,05% 2	0,02% 1
9	0,07% 7	0,05% 3	0,10% 4
10	0,10% 9	0,08% 4	0,12% 5
11	0,12% 11	0,10% 5	0,13% 6
12	0,21% 16	0,16% 8	0,27% 8
13	0,24% 22	0,17% 11	0,31% 11
14	0,31% 31	0,25% 16	0,38% 15
15	0,75% 45	0,65% 24	0,86% 21
16	1,04% 55	1,15% 32	0,93% 23
17	1,78% 74	2,06% 39	1,48% 35
18	2,02% 91	2,21% 44	1,80% 47

*Incluye en su caso los activos titulizados clasificados como dudosos/fallidos por duda razonable sobre reembolso total. En los informes generados a partir de agosto de 2015, incluye además los activos titulizados dados de baja por adjudicación judicial o dación en pago de los inmuebles hipotecados, aunque se encontraran en mora por un periodo inferior al analizado en este informe. Para el cómputo de estos activos titulizados se contempla la fecha en la que se contabiliza la adjudicación o dación en pago del inmueble y el saldo vivo del principal inmediatamente anterior a esa fecha.

*Includes, as the case may be, securitised assets classified as doubtful/bad debts because full repayment thereof is reasonably to be doubted. In reports generated from August 2015 this moreover includes securitised assets removed following an award by the court or accepted in lieu of foreclosure of the mortgaged properties, even if they had been in arrears for a period shorter than that analysed in this report. Computation of those securitised assets takes into account both the date on which the award or acceptance in lieu of foreclosure of the property is booked and the outstanding principal balance immediately before that date.

EdT FTPYME PASTOR 3 Fondo de Titulización de Activos

Cartera de Activos Titulizados / Portfolio of Securitised Assets

Análisis de morosidad: Tasa de entrada acumulada en mora 18 meses* (trimestres naturales desde constitución Fondo) - Detalle por años originación activos

Delinquency analysis: 18 months* cumulative delinquency rate (calendar quarters after the Fund is established) - Detailed by asset origination years

Activos / Assets: Préstamos a PYMES / SME Loans

Fecha / Date: 31/05/2026

Divisa / Currency: EUR

Esta serie histórica calculada a esta fecha puede diferir de las series históricas calculadas con anterioridad a consecuencia de cobros o actualización de información de los activos titulizados comunicados o modificados por el Administrador correspondiente con posterioridad a sus fechas de efectividad / This historical series calculated as at today's date may differ from previously calculated historical series following collections or information update of the securitised assets communicated or modified by the relevant Servicer after their effective dates

	Total	2004	2005
19	2,25% 112	2,44% 53	2,03% 59
20	2,37% 123	2,56% 56	2,17% 67
21	2,97% 142	3,55% 66	2,35% 76
22	3,10% 153	3,66% 70	2,51% 83
23	3,12% 160	3,68% 71	2,52% 89
24	3,34% 164	3,82% 73	2,83% 91
25	3,46% 167	4,03% 74	2,84% 93
26	3,64% 171	4,28% 76	2,95% 95
27	3,73% 176	4,28% 76	3,14% 100
28	3,77% 180	4,35% 77	3,16% 103
29	3,84% 181	4,48% 78	3,16% 103
30	3,93% 185	4,48% 78	3,33% 107
31	4,34% 191	4,56% 81	4,11% 110
32	4,37% 193	4,56% 81	4,17% 112
33	4,48% 198	4,56% 81	4,40% 117
34	4,48% 198	4,56% 81	4,40% 117
35	4,49% 200	4,58% 83	4,40% 117
36	4,49% 200	4,58% 83	4,40% 117
37	4,49% 200	4,58% 83	4,40% 117
38	4,56% 201	4,58% 83	4,54% 118
39	4,57% 202	4,60% 84	4,54% 118
40	4,57% 203	4,60% 84	4,54% 119
41	4,62% 204	4,69% 85	4,54% 119

*Incluye en su caso los activos titulizados clasificados como dudosos/fallidos por duda razonable sobre reembolso total. En los informes generados a partir de agosto de 2015, incluye además los activos titulizados dados de baja por adjudicación judicial o dación en pago de los inmuebles hipotecados, aunque se encontraran en mora por un periodo inferior al analizado en este informe. Para el cómputo de estos activos titulizados se contempla la fecha en la que se contabiliza la adjudicación o dación en pago del inmueble y el saldo vivo del principal inmediatamente anterior a esa fecha.

**Includes, as the case may be, securitised assets classified as doubtful/bad debts because full repayment thereof is reasonably to be doubted. In reports generated from August 2015 this moreover includes securitised assets removed following an award by the court or accepted in lieu of foreclosure of the mortgaged properties, even if they had been in arrears for a period shorter than that analysed in this report. Computation of those securitised assets takes into account both the date on which the award or acceptance in lieu of foreclosure of the property is booked and the outstanding principal balance immediately before that date.*

EdT FTPYME PASTOR 3 Fondo de Titulización de Activos

Cartera de Activos Titulizados / Portfolio of Securitised Assets

Análisis de morosidad: Tasa de entrada acumulada en mora 18 meses* (trimestres naturales desde constitución Fondo) - Detalle por años originación activos

Delinquency analysis: 18 months* cumulative delinquency rate (calendar quarters after the Fund is established) - Detailed by asset origination years

Activos / Assets: Préstamos a PYMES / SME Loans

Fecha / Date: 31/05/2026

Divisa / Currency: EUR

Esta serie histórica calculada a esta fecha puede diferir de las series históricas calculadas con anterioridad a consecuencia de cobros o actualización de información de los activos titulizados comunicados o modificados por el Administrador correspondiente con posterioridad a sus fechas de efectividad / This historical series calculated as at today's date may differ from previously calculated historical series following collections or information update of the securitised assets communicated or modified by the relevant Servicer after their effective dates

	Total	2004	2005
42	4,62% 205	4,69% 85	4,55% 120
43	4,62% 206	4,69% 85	4,55% 121
44	4,62% 206	4,69% 85	4,55% 121
45	4,62% 206	4,69% 85	4,55% 121
46	4,62% 206	4,69% 85	4,55% 121
47	4,62% 206	4,69% 85	4,55% 121
48	4,62% 206	4,69% 85	4,55% 121
49	4,67% 207	4,78% 86	4,55% 121
50	4,67% 207	4,78% 86	4,55% 121
51	4,67% 207	4,78% 86	4,55% 121
52	4,67% 207	4,78% 86	4,55% 121
53	4,67% 207	4,78% 86	4,55% 121
54	4,67% 207	4,78% 86	4,55% 121
55	4,67% 207	4,78% 86	4,55% 121
56	4,67% 207	4,78% 86	4,55% 121
57	4,67% 207	4,78% 86	4,55% 121
58	4,67% 208	4,78% 86	4,56% 122
59	4,67% 208	4,78% 86	4,56% 122
60	4,67% 208	4,78% 86	4,56% 122
61	4,67% 208	4,78% 86	4,56% 122
62	4,69% 209	4,78% 86	4,60% 123
63	4,69% 210	4,78% 86	4,60% 124
64	4,69% 210	4,78% 86	4,60% 124

*Incluye en su caso los activos titulizados clasificados como dudosos/fallidos por duda razonable sobre reembolso total. En los informes generados a partir de agosto de 2015, incluye además los activos titulizados dados de baja por adjudicación judicial o dación en pago de los inmuebles hipotecados, aunque se encontraran en mora por un periodo inferior al analizado en este informe. Para el cómputo de estos activos titulizados se contempla la fecha en la que se contabiliza la adjudicación o dación en pago del inmueble y el saldo vivo del principal inmediatamente anterior a esa fecha.

**Includes, as the case may be, securitised assets classified as doubtful/bad debts because full repayment thereof is reasonably to be doubted. In reports generated from August 2015 this moreover includes securitised assets removed following an award by the court or accepted in lieu of foreclosure of the mortgaged properties, even if they had been in arrears for a period shorter than that analysed in this report. Computation of those securitised assets takes into account both the date on which the award or acceptance in lieu of foreclosure of the property is booked and the outstanding principal balance immediately before that date.*

EdT FTPYME PASTOR 3 Fondo de Titulización de Activos

Cartera de Activos Titulizados / Portfolio of Securitised Assets

Análisis de morosidad: Tasa de entrada acumulada en mora 18 meses* (trimestres naturales desde constitución Fondo) - Detalle por años originación activos

Delinquency analysis: 18 months* cumulative delinquency rate (calendar quarters after the Fund is established) - Detailed by asset origination years

Activos / Assets: Préstamos a PYMES / SME Loans

Fecha / Date: 31/05/2026

Divisa / Currency: EUR

Esta serie histórica calculada a esta fecha puede diferir de las series históricas calculadas con anterioridad a consecuencia de cobros o actualización de información de los activos titulizados comunicados o modificados por el Administrador correspondiente con posterioridad a sus fechas de efectividad / This historical series calculated as at today's date may differ from previously calculated historical series following collections or information update of the securitised assets communicated or modified by the relevant Servicer after their effective dates

	Total	2004	2005
65	4,69% 210	4,78% 86	4,60% 124
66	4,69% 210	4,78% 86	4,60% 124
67	4,71% 211	4,80% 87	4,60% 124
68	4,71% 211	4,80% 87	4,60% 124
69	4,71% 211	4,80% 87	4,60% 124
70	4,71% 211	4,80% 87	4,60% 124
71	4,71% 211	4,80% 87	4,60% 124
72	4,71% 211	4,80% 87	4,60% 124
73	4,71% 211	4,80% 87	4,60% 124
74	4,71% 211	4,80% 87	4,60% 124
75	4,71% 211	4,80% 87	4,60% 124
76	4,71% 211	4,80% 87	4,60% 124
77	4,71% 211	4,80% 87	4,60% 124
78	4,71% 211	4,80% 87	4,60% 124
79	4,71% 211	4,80% 87	4,60% 124
80	4,71% 211	4,80% 87	4,60% 124
81	4,71% 211	4,80% 87	4,60% 124
82	4,71% 211	4,80% 87	4,60% 124
83	4,71% 211	4,80% 87	4,60% 124

*Incluye en su caso los activos titulizados clasificados como dudosos/fallidos por duda razonable sobre reembolso total. En los informes generados a partir de agosto de 2015, incluye además los activos titulizados dados de baja por adjudicación judicial o dación en pago de los inmuebles hipotecados, aunque se encontraran en mora por un periodo inferior al analizado en este informe. Para el cómputo de estos activos titulizados se contempla la fecha en la que se contabiliza la adjudicación o dación en pago del inmueble y el saldo vivo del principal inmediatamente anterior a esa fecha.

**Includes, as the case may be, securitised assets classified as doubtful/bad debts because full repayment thereof is reasonably to be doubted. In reports generated from August 2015 this moreover includes securitised assets removed following an award by the court or accepted in lieu of foreclosure of the mortgaged properties, even if they had been in arrears for a period shorter than that analysed in this report. Computation of those securitised assets takes into account both the date on which the award or acceptance in lieu of foreclosure of the property is booked and the outstanding principal balance immediately before that date.*