

BBVA RMBS 20 Fondo de Titulización

Cartera de Activos Titulizados / Portfolio of Securitised Assets

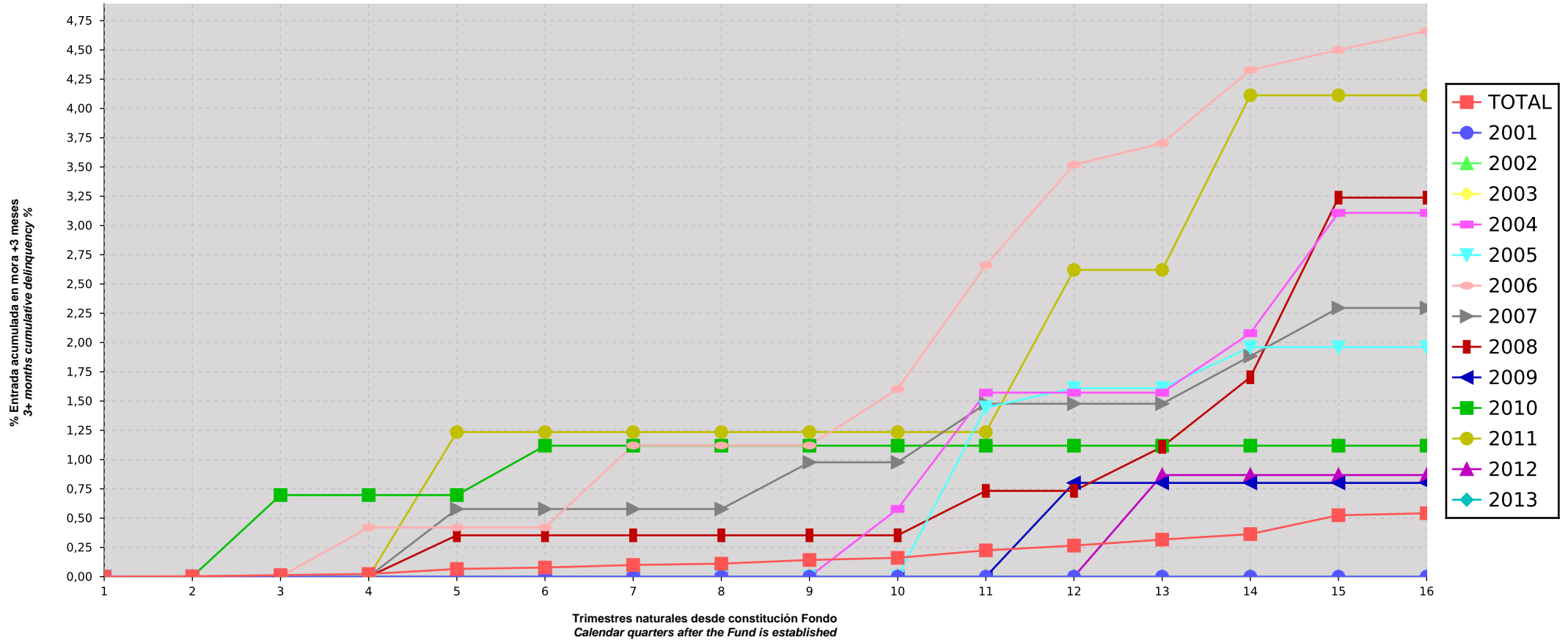
Análisis de Morosidad: Tasa de entrada acumulada en mora +3 meses (trimestres naturales desde constitución Fondo) - Detalle por años originación activos
Delinquency analysis: 3+ months cumulative delinquency rate (calendar quarters after the Fund is established) - Detailed by asset origination years

Activos / Assets: Préstamos hipotecarios vivienda (PHs/CTHs) / Residential mortgage loans (PTCs/MCs)

Fecha / Date: 28/02/2025

Divisa / Currency: EUR

Esta serie histórica calculada a esta fecha puede diferir de las series históricas calculadas con anterioridad a consecuencia de cobros de los activos titulizados comunicados o modificados por el Administrador correspondiente con posterioridad a sus fechas de efectividad / This historical series calculated as at today's date may differ from previously calculated historical series following collections of the securitised assets communicated or modified by the relevant Servicer after their effective dates



BBVA RMBS 20 Fondo de Titulización

Cartera de Activos Titulizados / Portfolio of Securitised Assets

Análisis de Morosidad: Tasa de entrada acumulada en mora +3 meses (trimestres naturales desde constitución Fondo) - Detalle por años originación activos

Delinquency analysis: 3+ months cumulative delinquency rate (calendar quarters after the Fund is established) - Delayed by asset origination years

Activos / Assets: Préstamos hipotecarios vivienda (PHs/CTHs) / Residential mortgage loans (PTCs/MCs)

Fecha / Date: 28/02/2025

Divisa / Currency: EUR

Esta serie histórica calculada a esta fecha puede diferir de las series históricas calculadas con anterioridad a consecuencia de cobros de los activos titulizados comunicados o modificados por el Administrador correspondiente con posterioridad a sus fechas de efectividad / This historical series calculated as at today's date may differ from previously calculated historical series following collections of the securitised assets communicated or modified by the relevant Servicer after their effective dates

Origenación activo Asset origination	TOTAL	2001	2002	2003	2004	2005	2006	2007	2008	2009	2010	2011	2012	2013
Principal titulizado (mill. €) Principal securitised (€ million)	2.499,864	0,696	1,144	3,041	9,065	30,150	36,941	45,110	25,942	14,269	17,552	10,860	11,016	6,972
Nº activos / Nº. of assets	18.920	7	16	34	109	293	293	339	207	123	149	92	108	66
1	0,00% 0	0,00% 0	0,00% 0	0,00% 0	0,00% 0	0,00% 0	0,00% 0	0,00% 0	0,00% 0	0,00% 0	0,00% 0	0,00% 0	0,00% 0	0,00% 0
2	0,00% 1	0,00% 0	0,00% 0	0,00% 0	0,00% 0	0,00% 0	0,00% 0	0,00% 0	0,00% 0	0,00% 0	0,00% 0	0,00% 0	0,00% 0	0,00% 0
3	0,01% 4	0,00% 0	0,00% 0	0,00% 0	0,00% 0	0,00% 0	0,00% 0	0,00% 0	0,00% 0	0,00% 0	0,70% 1	0,00% 0	0,00% 0	0,00% 0
4	0,02% 7	0,00% 0	0,00% 0	0,00% 0	0,00% 0	0,00% 0	0,42% 2	0,00% 0	0,00% 0	0,00% 0	0,70% 1	0,00% 0	0,00% 0	0,00% 0
5	0,07% 15	0,00% 0	0,00% 0	0,00% 0	0,00% 0	0,00% 0	0,42% 2	0,58% 2	0,35% 1	0,00% 0	0,70% 1	1,23% 1	0,00% 0	0,00% 0
6	0,08% 19	0,00% 0	0,00% 0	0,00% 0	0,00% 0	0,00% 0	0,42% 2	0,58% 2	0,35% 1	0,00% 0	1,12% 2	1,23% 1	0,00% 0	0,00% 0
7	0,10% 23	0,00% 0	0,00% 0	0,00% 0	0,00% 0	0,00% 0	1,12% 4	0,58% 2	0,35% 1	0,00% 0	1,12% 2	1,23% 1	0,00% 0	0,00% 0
8	0,11% 25	0,00% 0	0,00% 0	0,00% 0	0,00% 0	0,00% 0	1,12% 4	0,58% 2	0,35% 1	0,00% 0	1,12% 2	1,23% 1	0,00% 0	0,00% 0
9	0,14% 30	0,00% 0	0,00% 0	0,00% 0	0,00% 0	0,00% 0	1,12% 4	0,98% 3	0,35% 1	0,00% 0	1,12% 2	1,23% 1	0,00% 0	0,00% 0
10	0,16% 35	0,00% 0	0,00% 0	0,00% 0	0,58% 1	0,00% 0	1,60% 6	0,98% 3	0,35% 1	0,00% 0	1,12% 2	1,23% 1	0,00% 0	0,00% 0
11	0,22% 43	0,00% 0	0,00% 0	0,00% 0	1,57% 2	1,44% 1	2,66% 8	1,48% 4	0,73% 2	0,00% 0	1,12% 2	1,23% 1	0,00% 0	0,00% 0
12	0,27% 51	0,00% 0	0,00% 0	0,00% 0	1,57% 2	1,61% 2	3,52% 10	1,48% 4	0,73% 2	0,80% 1	1,12% 2	2,62% 2	0,00% 0	0,00% 0
13	0,32% 63	0,00% 0	0,00% 0	0,00% 0	1,57% 2	1,61% 2	3,70% 11	1,48% 4	1,11% 3	0,80% 1	1,12% 2	2,62% 2	0,87% 1	0,00% 0
14	0,36% 73	0,00% 0	0,00% 0	0,00% 0	2,08% 3	1,96% 3	4,33% 13	1,88% 5	1,70% 4	0,80% 1	1,12% 2	4,11% 3	0,87% 1	0,00% 0
15	0,52% 98	0,00% 0	0,00% 0	0,00% 0	3,11% 4	1,96% 3	4,50% 14	2,30% 6	3,24% 6	0,80% 1	1,12% 2	4,11% 3	0,87% 1	0,00% 0
16	0,54% 103	0,00% 0	0,00% 0	0,00% 0	3,11% 4	1,96% 3	4,66% 15	2,30% 6	3,24% 6	0,80% 1	1,12% 2	4,11% 3	0,87% 1	0,00% 0

BBVA RMBS 20 Fondo de Titulización

Cartera de Activos Titulizados / Portfolio of Securitised Assets

Análisis de Morosidad: Tasa de entrada acumulada en mora +3 meses (trimestres naturales desde constitución Fondo) - Detalle por años originación activos

Delinquency analysis: 3+ months cumulative delinquency rate (calendar quarters after the Fund is established) - Detailed by asset origination years

Activos / Assets: Préstamos hipotecarios vivienda (PHs/CTHs) / Residential mortgage loans (PTCs/MCs)

Fecha / Date: 28/02/2025

Divisa / Currency: EUR

Esta serie histórica calculada a esta fecha puede diferir de las series históricas calculadas con anterioridad a consecuencia de cobros de los activos titulizados comunicados o modificados por el Administrador correspondiente con posterioridad a sus fechas de efectividad / This historical series calculated as at today's date may differ from previously calculated historical series following collections of the securitised assets communicated or modified by the relevant Servicer after their effective dates

	2014		2015		2016		2017		2018		2019		2020		2021	
	18,556		54,729		45,642		81,615		316,974		533,763		1.074,816		161,010	
		176		496		422		676		2.332		4.048		7.809		1.125
1	0,00%	0	0,00%	0	0,00%	0	0,00%	0	0,00%	0	0,00%	0	0,00%	0	0,00%	0
2	0,00%	0	0,15%	1	0,00%	0	0,00%	0	0,00%	0	0,00%	0	0,00%	0	0,00%	0
3	0,00%	0	0,25%	2	0,00%	0	0,08%	1	0,00%	0	0,00%	0	0,00%	0	0,00%	0
4	0,00%	0	0,25%	2	0,00%	0	0,08%	1	0,00%	0	0,00%	0	0,00%	0	0,05%	1
5	0,00%	0	0,51%	3	0,00%	0	0,08%	1	0,06%	1	0,00%	0	0,03%	2	0,05%	1
6	0,00%	0	0,51%	3	0,16%	1	0,08%	1	0,06%	1	0,00%	0	0,03%	3	0,10%	2
7	0,00%	0	0,51%	3	0,16%	1	0,08%	1	0,06%	1	0,00%	0	0,06%	5	0,10%	2
8	0,00%	0	0,51%	3	0,16%	1	0,08%	1	0,06%	1	0,00%	0	0,09%	7	0,10%	2
9	0,52%	1	0,85%	4	0,16%	1	0,16%	2	0,13%	2	0,00%	0	0,09%	7	0,10%	2
10	0,52%	1	0,85%	4	0,16%	1	0,16%	2	0,16%	3	0,00%	0	0,10%	8	0,10%	2
11	0,52%	1	0,85%	4	0,16%	1	0,16%	2	0,16%	3	0,02%	1	0,12%	9	0,10%	2
12	0,52%	1	0,85%	4	0,16%	1	0,16%	2	0,16%	3	0,07%	3	0,13%	10	0,10%	2
13	0,52%	1	0,85%	4	0,16%	1	0,46%	4	0,16%	3	0,15%	7	0,17%	13	0,10%	2
14	0,52%	1	0,85%	4	0,16%	1	0,57%	5	0,16%	3	0,18%	9	0,17%	13	0,10%	2
15	0,52%	1	0,85%	4	0,16%	1	0,57%	5	0,35%	9	0,43%	14	0,30%	22	0,10%	2
16	0,52%	1	0,85%	4	0,16%	1	0,57%	5	0,35%	9	0,48%	17	0,30%	23	0,10%	2