

# VALENCIA HIPOTECARIO 3 Fondo de Titulización de Activos

## Cartera de Activos Titulizados / Portfolio of Securitised Assets

**Análisis de morosidad:** Tasa de entrada acumulada en mora +3 meses (trimestres naturales desde constitución Fondo) - Detalle por años originación activos

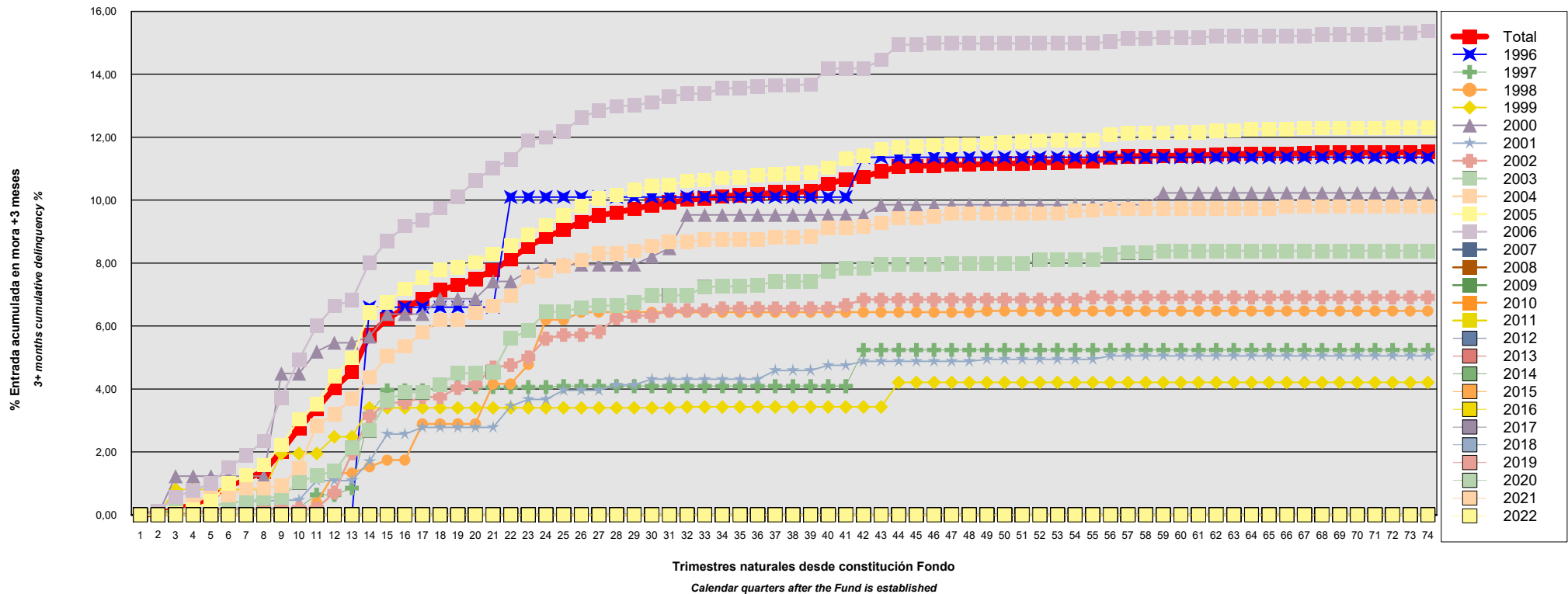
**Delinquency analysis:** 3+ months cumulative delinquency rate (calendar quarters after the Fund is established) - Detailed by asset origination years

**Activos / Assets:** Préstamos hipotecarios vivienda (CTHs) / Residential mortgage loans (PTCs)

**Fecha / Date:** 31/01/2025

**Divisa / Currency:** EUR

Esta serie histórica calculada a esta fecha puede diferir de las series históricas calculadas con anterioridad a consecuencia de cobros o actualización de información de los activos titulizados comunicados o modificados por el Administrador correspondiente con posterioridad a sus fechas de efectividad / This historical series calculated as at today's date may differ from previously calculated historical series following collections or information update of the securitised assets communicated or modified by the relevant Servicer after their effective dates



## VALENCIA HIPOTECARIO 3 Fondo de Titulización de Activos

### Cartera de Activos Titulizados / Portfolio of Securitised Assets

**Análisis de morosidad:** Tasa de entrada acumulada en mora +3 meses (trimestres naturales desde constitución Fondo) - Detalle por años originación activos

**Delinquency analysis:** 3+ months cumulative delinquency rate (calendar quarters after the Fund is established) - Detailed by asset origination years

**Activos / Assets:** Préstamos hipotecarios vivienda (CTHs) / Residential mortgage loans (PTCs)

**Fecha / Date:** 31/01/2025

**Divisa / Currency:** EUR

Esta serie histórica calculada a esta fecha puede diferir de las series históricas calculadas con anterioridad a consecuencia de cobros o actualización de información de los activos titulizados comunicados o modificados por el Administrador correspondiente con posterioridad a sus fechas de efectividad / This historical series calculated as at today's date may differ from previously calculated historical series following collections or information update of the securitised assets communicated or modified by the relevant Servicer after their effective dates

Origenación activo Asset origination	Total	1996	1997	1998	1999	2000	2001	2002	2003	2004	2005	2006	2007	2008	2009	2010	2011
Principal titulizado (mill. €) Principal securitised (€ million)	900,711	1,457	5,741	10,454	6,232	10,098	18,139	52,412	97,474	97,779	429,703	171,180	0,000	0,000	0,000	0,000	0,000
Nº activos / Nº. of assets	9.544	49	237	255	140	208	282	650	1.161	1.045	3.988	1.528	0	0	0	0	0
1	0,00% 0	0,00% 0	0,00% 0	0,00% 0	0,00% 0	0,00% 0	0,00% 0	0,00% 0	0,00% 0	0,00% 0	0,00% 0	0,00% 0	0,00% 0	0,00% 0	0,00% 0	0,00% 0	0,00% 0
2	0,04% 4	0,00% 0	0,00% 0	0,00% 0	0,00% 0	0,00% 0	0,00% 0	0,00% 0	0,06% 1	0,00% 0	0,03% 1	0,12% 2	0,00% 0	0,00% 0	0,00% 0	0,00% 0	0,00% 0
3	0,18% 14	0,00% 0	0,00% 0	0,00% 0	0,81% 1	1,23% 1	0,00% 0	0,04% 1	0,19% 2	0,00% 0	0,06% 2	0,58% 7	0,00% 0	0,00% 0	0,00% 0	0,00% 0	0,00% 0
4	0,32% 27	0,00% 0	0,00% 0	0,00% 0	0,81% 1	1,23% 1	0,00% 0	0,04% 1	0,19% 2	0,37% 2	0,18% 10	0,77% 10	0,00% 0	0,00% 0	0,00% 0	0,00% 0	0,00% 0
5	0,53% 47	0,00% 0	0,23% 1	0,00% 0	0,81% 1	1,23% 1	0,00% 0	0,18% 3	0,26% 4	0,63% 5	0,44% 18	1,01% 14	0,00% 0	0,00% 0	0,00% 0	0,00% 0	0,00% 0
6	0,91% 67	0,00% 0	0,23% 1	0,00% 0	0,81% 1	1,23% 1	0,00% 0	0,18% 3	0,41% 6	0,64% 6	1,00% 29	1,50% 20	0,00% 0	0,00% 0	0,00% 0	0,00% 0	0,00% 0
7	1,14% 88	0,00% 0	0,23% 1	0,00% 0	0,81% 1	1,23% 1	0,44% 1	0,18% 3	0,41% 6	0,84% 9	1,27% 37	1,89% 29	0,00% 0	0,00% 0	0,00% 0	0,00% 0	0,00% 0
8	1,38% 107	0,00% 0	0,23% 1	0,00% 0	0,81% 1	1,23% 1	0,44% 1	0,18% 3	0,54% 8	0,84% 9	1,57% 48	2,34% 35	0,00% 0	0,00% 0	0,00% 0	0,00% 0	0,00% 0
9	2,02% 152	0,00% 0	0,23% 1	0,00% 0	1,95% 2	4,49% 3	0,47% 2	0,20% 4	0,57% 9	0,92% 10	2,23% 69	3,72% 52	0,00% 0	0,00% 0	0,00% 0	0,00% 0	0,00% 0
10	2,75% 210	0,00% 0	0,23% 1	0,00% 0	1,95% 2	4,49% 3	0,47% 2	0,20% 4	1,04% 14	1,49% 16	3,04% 96	4,93% 72	0,00% 0	0,00% 0	0,00% 0	0,00% 0	0,00% 0
11	3,38% 260	0,00% 0	0,64% 3	0,39% 1	1,95% 2	5,19% 4	1,09% 3	0,20% 4	1,25% 17	2,84% 24	3,53% 116	6,00% 86	0,00% 0	0,00% 0	0,00% 0	0,00% 0	0,00% 0
12	4,03% 306	0,00% 0	0,64% 3	1,33% 3	2,48% 3	5,47% 5	1,09% 3	0,71% 5	1,39% 19	3,21% 28	4,41% 140	6,63% 97	0,00% 0	0,00% 0	0,00% 0	0,00% 0	0,00% 0
13	4,55% 348	0,00% 0	0,85% 4	1,33% 3	2,48% 3	5,47% 5	1,09% 3	1,96% 9	2,14% 26	3,69% 32	4,99% 162	6,83% 101	0,00% 0	0,00% 0	0,00% 0	0,00% 0	0,00% 0
14	5,71% 458	6,60% 2	3,20% 7	1,53% 4	3,40% 4	5,67% 6	1,70% 5	3,13% 16	2,69% 33	4,36% 39	6,43% 218	8,02% 124	0,00% 0	0,00% 0	0,00% 0	0,00% 0	0,00% 0
15	6,23% 517	6,60% 2	3,96% 11	1,74% 5	3,40% 4	6,38% 7	2,57% 9	3,57% 20	3,64% 44	5,04% 49	6,76% 232	8,71% 134	0,00% 0	0,00% 0	0,00% 0	0,00% 0	0,00% 0
16	6,58% 546	6,60% 2	3,96% 11	1,74% 5	3,40% 4	6,38% 7	2,57% 9	3,57% 20	3,90% 47	5,35% 51	7,18% 248	9,17% 142	0,00% 0	0,00% 0	0,00% 0	0,00% 0	0,00% 0
17	6,86% 567	6,60% 2	3,96% 11	2,89% 6	3,40% 4	6,38% 7	2,78% 10	3,75% 21	3,90% 47	5,79% 53	7,53% 260	9,37% 146	0,00% 0	0,00% 0	0,00% 0	0,00% 0	0,00% 0
18	7,14% 588	6,60% 2	4,06% 12	2,89% 6	3,40% 4	6,87% 8	2,78% 10	3,75% 21	4,14% 49	6,20% 58	7,79% 267	9,75% 151	0,00% 0	0,00% 0	0,00% 0	0,00% 0	0,00% 0



## VALENCIA HIPOTECARIO 3 Fondo de Titulización de Activos

### Cartera de Activos Titulizados / Portfolio of Securitised Assets

**Análisis de morosidad:** Tasa de entrada acumulada en mora +3 meses (trimestres naturales desde constitución Fondo) - Detalle por años originación activos

**Delinquency analysis:** 3+ months cumulative delinquency rate (calendar quarters after the Fund is established) - Detailed by asset origination years

**Activos / Assets:** Préstamos hipotecarios vivienda (CTHs) / Residential mortgage loans (PTCs)

**Fecha / Date:** 31/01/2025

**Divisa / Currency:** EUR

Esta serie histórica calculada a esta fecha puede diferir de las series históricas calculadas con anterioridad a consecuencia de cobros o actualización de información de los activos titulizados comunicados o modificados por el Administrador correspondiente con posterioridad a sus fechas de efectividad / This historical series calculated as at today's date may differ from previously calculated historical series following collections or information update of the securitised assets communicated or modified by the relevant Servicer after their effective dates

	Total	1996	1997	1998	1999	2000	2001	2002	2003	2004	2005	2006	2007	2008	2009	2010	2011
19	7,30% 605	6,60% 2	4,06% 12	2,89% 6	3,40% 4	6,87% 8	2,78% 10	4,03% 23	4,50% 53	6,20% 58	7,87% 271	10,11% 158	0,00% 0	0,00% 0	0,00% 0	0,00% 0	0,00% 0
20	7,50% 621	6,60% 2	4,06% 12	2,89% 6	3,40% 4	6,87% 8	2,78% 10	4,14% 24	4,50% 53	6,41% 60	8,03% 279	10,61% 163	0,00% 0	0,00% 0	0,00% 0	0,00% 0	0,00% 0
21	7,78% 647	6,60% 2	4,06% 12	4,16% 7	3,40% 4	7,42% 9	2,78% 10	4,68% 25	4,54% 55	6,64% 64	8,29% 289	11,03% 170	0,00% 0	0,00% 0	0,00% 0	0,00% 0	0,00% 0
22	8,13% 681	10,10% 3	4,06% 12	4,16% 7	3,40% 4	7,42% 9	3,46% 13	4,76% 26	5,61% 62	6,96% 68	8,56% 303	11,28% 174	0,00% 0	0,00% 0	0,00% 0	0,00% 0	0,00% 0
23	8,53% 719	10,10% 3	4,06% 12	4,78% 8	3,40% 4	7,73% 10	3,67% 14	5,00% 27	5,86% 66	7,57% 74	8,90% 318	11,89% 183	0,00% 0	0,00% 0	0,00% 0	0,00% 0	0,00% 0
24	8,83% 745	10,10% 3	4,06% 12	6,20% 9	3,40% 4	7,95% 12	3,67% 14	5,60% 30	6,45% 68	7,74% 77	9,20% 330	11,99% 186	0,00% 0	0,00% 0	0,00% 0	0,00% 0	0,00% 0
25	9,05% 776	10,10% 3	4,09% 13	6,20% 9	3,40% 4	7,95% 12	3,96% 15	5,72% 31	6,45% 68	7,91% 82	9,52% 350	12,17% 189	0,00% 0	0,00% 0	0,00% 0	0,00% 0	0,00% 0
26	9,31% 802	10,10% 3	4,09% 13	6,44% 11	3,40% 4	7,95% 12	3,96% 15	5,72% 31	6,59% 71	8,10% 84	9,80% 363	12,63% 195	0,00% 0	0,00% 0	0,00% 0	0,00% 0	0,00% 0
27	9,51% 822	10,10% 3	4,09% 13	6,44% 11	3,40% 4	7,95% 12	3,96% 15	5,82% 32	6,65% 73	8,31% 86	10,06% 376	12,85% 197	0,00% 0	0,00% 0	0,00% 0	0,00% 0	0,00% 0
28	9,61% 834	10,10% 3	4,09% 13	6,44% 11	3,40% 4	7,95% 12	4,13% 16	6,25% 35	6,65% 73	8,31% 86	10,16% 382	12,98% 199	0,00% 0	0,00% 0	0,00% 0	0,00% 0	0,00% 0
29	9,72% 848	10,10% 3	4,09% 13	6,44% 11	3,40% 4	7,95% 12	4,13% 16	6,33% 37	6,75% 75	8,40% 88	10,32% 389	13,01% 200	0,00% 0	0,00% 0	0,00% 0	0,00% 0	0,00% 0
30	9,84% 863	10,10% 3	4,09% 13	6,44% 11	3,40% 4	8,21% 13	4,31% 17	6,33% 37	6,98% 77	8,55% 92	10,44% 395	13,10% 201	0,00% 0	0,00% 0	0,00% 0	0,00% 0	0,00% 0
31	9,92% 871	10,10% 3	4,09% 13	6,44% 11	3,40% 4	8,47% 14	4,31% 17	6,50% 39	6,98% 77	8,68% 93	10,47% 396	13,29% 204	0,00% 0	0,00% 0	0,00% 0	0,00% 0	0,00% 0
32	10,01% 883	10,10% 3	4,09% 13	6,44% 11	3,43% 5	9,53% 16	4,31% 17	6,50% 39	6,98% 77	8,68% 93	10,60% 403	13,38% 206	0,00% 0	0,00% 0	0,00% 0	0,00% 0	0,00% 0
33	10,06% 888	10,10% 3	4,09% 13	6,44% 11	3,43% 5	9,53% 16	4,31% 17	6,50% 39	7,24% 80	8,75% 94	10,63% 404	13,38% 206	0,00% 0	0,00% 0	0,00% 0	0,00% 0	0,00% 0
34	10,13% 895	10,10% 3	4,09% 13	6,44% 11	3,43% 5	9,53% 16	4,31% 17	6,56% 40	7,26% 81	8,75% 94	10,71% 407	13,55% 208	0,00% 0	0,00% 0	0,00% 0	0,00% 0	0,00% 0
35	10,15% 898	10,10% 3	4,09% 13	6,44% 11	3,43% 5	9,53% 16	4,31% 17	6,56% 40	7,26% 81	8,75% 94	10,73% 408	13,56% 210	0,00% 0	0,00% 0	0,00% 0	0,00% 0	0,00% 0
36	10,19% 905	10,10% 3	4,09% 13	6,44% 11	3,43% 5	9,53% 16	4,31% 17	6,56% 40	7,29% 83	8,75% 94	10,79% 412	13,60% 211	0,00% 0	0,00% 0	0,00% 0	0,00% 0	0,00% 0
37	10,24% 914	10,10% 3	4,09% 13	6,44% 11	3,43% 5	9,53% 16	4,59% 18	6,56% 40	7,42% 86	8,82% 95	10,83% 414	13,65% 213	0,00% 0	0,00% 0	0,00% 0	0,00% 0	0,00% 0
38	10,25% 915	10,10% 3	4,09% 13	6,44% 11	3,43% 5	9,53% 16	4,59% 18	6,56% 40	7,42% 86	8,82% 95	10,84% 415	13,65% 213	0,00% 0	0,00% 0	0,00% 0	0,00% 0	0,00% 0
39	10,28% 919	10,10% 3	4,09% 13	6,44% 11	3,43% 5	9,53% 16	4,59% 18	6,56% 40	7,42% 86	8,85% 96	10,88% 417	13,68% 214	0,00% 0	0,00% 0	0,00% 0	0,00% 0	0,00% 0
40	10,52% 943	10,10% 3	4,09% 13	6,44% 11	3,43% 5	9,53% 16	4,75% 20	6,56% 40	7,75% 88	9,12% 98	11,04% 426	14,18% 223	0,00% 0	0,00% 0	0,00% 0	0,00% 0	0,00% 0
41	10,66% 959	10,10% 3	4,09% 13	6,44% 11	3,43% 5	9,53% 16	4,75% 20	6,66% 41	7,84% 89	9,12% 98	11,31% 440	14,18% 223	0,00% 0	0,00% 0	0,00% 0	0,00% 0	0,00% 0



## VALENCIA HIPOTECARIO 3 Fondo de Titulización de Activos

### Cartera de Activos Titulizados / Portfolio of Securitised Assets

**Análisis de morosidad:** Tasa de entrada acumulada en mora +3 meses (trimestres naturales desde constitución Fondo) - Detalle por años originación activos

**Delinquency analysis:** 3+ months cumulative delinquency rate (calendar quarters after the Fund is established) - Detailed by asset origination years

**Activos / Assets:** Préstamos hipotecarios vivienda (CTHs) / Residential mortgage loans (PTCs)

**Fecha / Date:** 31/01/2025

**Divisa / Currency:** EUR

Esta serie histórica calculada a esta fecha puede diferir de las series históricas calculadas con anterioridad a consecuencia de cobros o actualización de información de los activos titulizados comunicados o modificados por el Administrador correspondiente con posterioridad a sus fechas de efectividad / This historical series calculated as at today's date may differ from previously calculated historical series following collections or information update of the securitised assets communicated or modified by the relevant Servicer after their effective dates

	Total	1996	1997	1998	1999	2000	2001	2002	2003	2004	2005	2006	2007	2008	2009	2010	2011
42	10,74% 971	11,36% 4	5,24% 14	6,44% 11	3,43% 5	9,53% 16	4,88% 21	6,84% 42	7,84% 89	9,16% 99	11,42% 447	14,18% 223	0,00% 0	0,00% 0	0,00% 0	0,00% 0	0,00% 0
43	10,91% 997	11,36% 4	5,24% 14	6,44% 11	3,43% 5	9,85% 17	4,88% 21	6,84% 42	7,95% 91	9,28% 102	11,62% 460	14,45% 230	0,00% 0	0,00% 0	0,00% 0	0,00% 0	0,00% 0
44	11,06% 1.017	11,36% 4	5,24% 14	6,44% 11	4,21% 6	9,85% 17	4,88% 21	6,84% 42	7,95% 91	9,43% 104	11,68% 464	14,94% 243	0,00% 0	0,00% 0	0,00% 0	0,00% 0	0,00% 0
45	11,08% 1.021	11,36% 4	5,24% 14	6,44% 11	4,21% 6	9,85% 17	4,88% 21	6,84% 42	7,95% 91	9,43% 104	11,72% 468	14,94% 243	0,00% 0	0,00% 0	0,00% 0	0,00% 0	0,00% 0
46	11,10% 1.025	11,36% 4	5,24% 14	6,44% 11	4,21% 6	9,85% 17	4,88% 21	6,84% 42	7,95% 91	9,49% 105	11,74% 470	14,98% 244	0,00% 0	0,00% 0	0,00% 0	0,00% 0	0,00% 0
47	11,12% 1.030	11,36% 4	5,24% 14	6,44% 11	4,21% 6	9,85% 17	4,88% 21	6,84% 42	7,99% 92	9,57% 106	11,76% 473	14,98% 244	0,00% 0	0,00% 0	0,00% 0	0,00% 0	0,00% 0
48	11,13% 1.031	11,36% 4	5,24% 14	6,44% 11	4,21% 6	9,85% 17	4,88% 21	6,84% 42	7,99% 92	9,57% 106	11,78% 474	14,98% 244	0,00% 0	0,00% 0	0,00% 0	0,00% 0	0,00% 0
49	11,15% 1.035	11,36% 4	5,24% 14	6,48% 12	4,21% 6	9,85% 17	4,94% 22	6,84% 42	7,99% 92	9,57% 106	11,81% 476	14,98% 244	0,00% 0	0,00% 0	0,00% 0	0,00% 0	0,00% 0
50	11,16% 1.036	11,36% 4	5,24% 14	6,48% 12	4,21% 6	9,85% 17	4,94% 22	6,84% 42	7,99% 92	9,57% 106	11,83% 477	14,98% 244	0,00% 0	0,00% 0	0,00% 0	0,00% 0	0,00% 0
51	11,17% 1.037	11,36% 4	5,24% 14	6,48% 12	4,21% 6	9,85% 17	4,94% 22	6,84% 42	7,99% 92	9,57% 106	11,86% 478	14,98% 244	0,00% 0	0,00% 0	0,00% 0	0,00% 0	0,00% 0
52	11,20% 1.040	11,36% 4	5,24% 14	6,48% 12	4,21% 6	9,85% 17	4,94% 22	6,84% 42	8,10% 93	9,57% 106	11,89% 480	14,98% 244	0,00% 0	0,00% 0	0,00% 0	0,00% 0	0,00% 0
53	11,20% 1.041	11,36% 4	5,24% 14	6,48% 12	4,21% 6	9,85% 17	4,94% 22	6,84% 42	8,10% 93	9,57% 106	11,90% 481	14,98% 244	0,00% 0	0,00% 0	0,00% 0	0,00% 0	0,00% 0
54	11,22% 1.043	11,36% 4	5,24% 14	6,48% 12	4,21% 6	9,85% 17	4,94% 22	6,84% 42	8,10% 93	9,66% 107	11,91% 482	14,98% 244	0,00% 0	0,00% 0	0,00% 0	0,00% 0	0,00% 0
55	11,23% 1.045	11,36% 4	5,24% 14	6,48% 12	4,21% 6	9,85% 17	4,94% 22	6,91% 43	8,10% 93	9,68% 108	11,91% 482	14,98% 244	0,00% 0	0,00% 0	0,00% 0	0,00% 0	0,00% 0
56	11,34% 1.061	11,36% 4	5,24% 14	6,48% 12	4,21% 6	9,85% 17	5,05% 23	6,91% 43	8,28% 95	9,72% 109	12,08% 491	15,03% 247	0,00% 0	0,00% 0	0,00% 0	0,00% 0	0,00% 0
57	11,39% 1.069	11,36% 4	5,24% 14	6,48% 12	4,21% 6	9,85% 17	5,05% 23	6,91% 43	8,34% 96	9,72% 109	12,13% 495	15,14% 250	0,00% 0	0,00% 0	0,00% 0	0,00% 0	0,00% 0
58	11,40% 1.071	11,36% 4	5,24% 14	6,48% 12	4,21% 6	9,85% 17	5,05% 23	6,91% 43	8,34% 96	9,74% 110	12,14% 496	15,14% 250	0,00% 0	0,00% 0	0,00% 0	0,00% 0	0,00% 0
59	11,41% 1.074	11,36% 4	5,24% 14	6,48% 12	4,21% 6	10,23% 18	5,05% 23	6,91% 43	8,39% 97	9,74% 110	12,14% 496	15,16% 251	0,00% 0	0,00% 0	0,00% 0	0,00% 0	0,00% 0
60	11,42% 1.076	11,36% 4	5,24% 14	6,48% 12	4,21% 6	10,23% 18	5,05% 23	6,91% 43	8,39% 97	9,74% 110	12,16% 498	15,16% 251	0,00% 0	0,00% 0	0,00% 0	0,00% 0	0,00% 0
61	11,42% 1.076	11,36% 4	5,24% 14	6,48% 12	4,21% 6	10,23% 18	5,05% 23	6,91% 43	8,39% 97	9,74% 110	12,16% 498	15,16% 251	0,00% 0	0,00% 0	0,00% 0	0,00% 0	0,00% 0
62	11,45% 1.079	11,36% 4	5,24% 14	6,48% 12	4,21% 6	10,23% 18	5,05% 23	6,91% 43	8,39% 97	9,74% 110	12,20% 500	15,21% 252	0,00% 0	0,00% 0	0,00% 0	0,00% 0	0,00% 0
63	11,46% 1.081	11,36% 4	5,24% 14	6,48% 12	4,21% 6	10,23% 18	5,05% 23	6,91% 43	8,39% 97	9,74% 110	12,22% 502	15,21% 252	0,00% 0	0,00% 0	0,00% 0	0,00% 0	0,00% 0
64	11,48% 1.083	11,36% 4	5,24% 14	6,48% 12	4,21% 6	10,23% 18	5,05% 23	6,91% 43	8,39% 97	9,74% 110	12,26% 504	15,21% 252	0,00% 0	0,00% 0	0,00% 0	0,00% 0	0,00% 0



## VALENCIA HIPOTECARIO 3 Fondo de Titulización de Activos

### Cartera de Activos Titulizados / Portfolio of Securitised Assets

**Análisis de morosidad:** Tasa de entrada acumulada en mora +3 meses (trimestres naturales desde constitución Fondo) - Detalle por años originación activos

**Delinquency analysis:** 3+ months cumulative delinquency rate (calendar quarters after the Fund is established) - Detailed by asset origination years

**Activos / Assets:** Préstamos hipotecarios vivienda (CTHs) / Residential mortgage loans (PTCs)

**Fecha / Date:** 31/01/2025

**Divisa / Currency:** EUR

Esta serie histórica calculada a esta fecha puede diferir de las series históricas calculadas con anterioridad a consecuencia de cobros o actualización de información de los activos titulizados comunicados o modificados por el Administrador correspondiente con posterioridad a sus fechas de efectividad / This historical series calculated as at today's date may differ from previously calculated historical series following collections or information update of the securitised assets communicated or modified by the relevant Servicer after their effective dates

	Total	1996	1997	1998	1999	2000	2001	2002	2003	2004	2005	2006	2007	2008	2009	2010	2011
65	11,48%1.083	11,36% 4	5,24% 14	6,48% 12	4,21% 6	10,23% 18	5,05% 23	6,91% 43	8,39% 97	9,74% 110	12,26% 504	15,21% 252	0,00% 0	0,00% 0	0,00% 0	0,00% 0	0,00% 0
66	11,48%1.084	11,36% 4	5,24% 14	6,48% 12	4,21% 6	10,23% 18	5,05% 23	6,91% 43	8,39% 97	9,79% 111	12,26% 504	15,21% 252	0,00% 0	0,00% 0	0,00% 0	0,00% 0	0,00% 0
67	11,49%1.086	11,36% 4	5,24% 14	6,48% 12	4,21% 6	10,23% 18	5,05% 23	6,91% 43	8,39% 97	9,79% 111	12,28% 506	15,21% 252	0,00% 0	0,00% 0	0,00% 0	0,00% 0	0,00% 0
68	11,50%1.088	11,36% 4	5,24% 14	6,48% 12	4,21% 6	10,23% 18	5,05% 23	6,91% 43	8,39% 97	9,79% 111	12,28% 506	15,27% 254	0,00% 0	0,00% 0	0,00% 0	0,00% 0	0,00% 0
69	11,50%1.088	11,36% 4	5,24% 14	6,48% 12	4,21% 6	10,23% 18	5,05% 23	6,91% 43	8,39% 97	9,79% 111	12,28% 506	15,27% 254	0,00% 0	0,00% 0	0,00% 0	0,00% 0	0,00% 0
70	11,51%1.088	11,36% 4	5,24% 14	6,48% 12	4,21% 6	10,23% 18	5,05% 23	6,91% 43	8,39% 97	9,79% 111	12,28% 507	15,27% 254	0,00% 0	0,00% 0	0,00% 0	0,00% 0	0,00% 0
71	11,51%1.088	11,36% 4	5,24% 14	6,48% 12	4,21% 6	10,23% 18	5,05% 23	6,91% 43	8,39% 97	9,79% 111	12,28% 507	15,27% 254	0,00% 0	0,00% 0	0,00% 0	0,00% 0	0,00% 0
72	11,52%1.091	11,36% 4	5,24% 14	6,48% 12	4,21% 6	10,23% 18	5,05% 23	6,91% 43	8,39% 97	9,79% 111	12,30% 508	15,32% 255	0,00% 0	0,00% 0	0,00% 0	0,00% 0	0,00% 0
73	11,52%1.092	11,36% 4	5,24% 14	6,48% 12	4,21% 6	10,23% 18	5,05% 23	6,91% 43	8,39% 97	9,79% 111	12,30% 509	15,32% 255	0,00% 0	0,00% 0	0,00% 0	0,00% 0	0,00% 0
74	11,54%1.093	11,36% 4	5,24% 14	6,48% 12	4,21% 6	10,23% 18	5,05% 23	6,91% 43	8,39% 97	9,79% 111	12,30% 509	15,37% 256	0,00% 0	0,00% 0	0,00% 0	0,00% 0	0,00% 0



