

BBVA RMBS 4 Fondo de Titulización de Activos

Cartera de Activos Titulizados / Portfolio of Securitized Assets

Análisis de morosidad: Tasa de recuperación¹ de mora +3 meses (años desde entrada en mora) - Detalle por trimestres de entrada en mora²

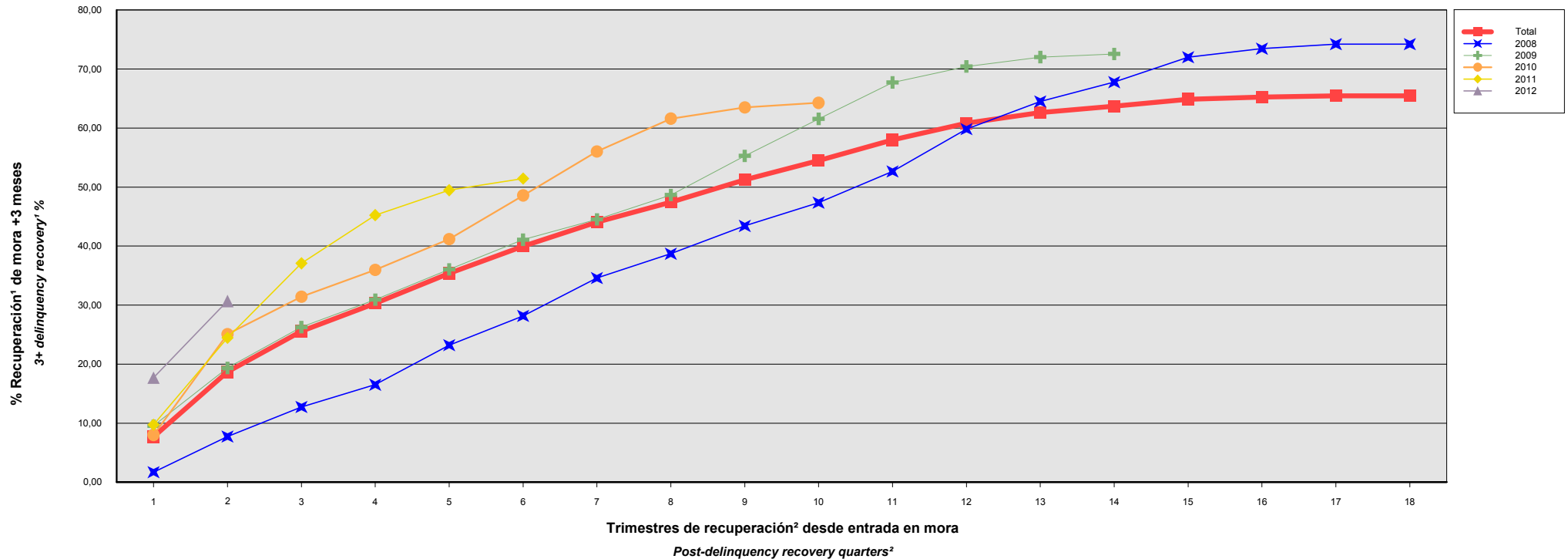
Delinquency analysis: 3+ months delinquency recovery¹ rate (years after delinquency occurs) - Detailed by quarters of occurrence²

Activos / Assets: Préstamos hipotecarios vivienda (CTHs) / Residential mortgage loans

Fecha / Date: 30/06/2012

Divisa / Currency: EUR

Esta serie histórica calculada a esta fecha puede diferir de las series históricas calculadas con anterioridad a consecuencia de cobros de los activos titulizados comunicados o modificados por el Administrador correspondiente con posterioridad a sus fechas de efectividad / This historical series calculated as at today's date may differ from previously calculated historical series following collections of the securitized assets communicated or modified by the relevant Servicer after their effective dates



¹ Incluye, en su caso, el valor de adquisición de los inmuebles y activos no vendidos adjudicados o dados en pago al Fondo por activos titulizados

¹ Includes, if any, the acquisition value of unsold properties and assets awarded or paid in kind to the Fund by securitized assets

² Sólo se muestran datos de periodos en los que hay entradas en la mora analizada

² Details are only given for periods in which the analysed delinquencies occur

BBVA RMBS 4 Fondo de Titulización de Activos

Cartera de Activos Titulizados / Portfolio of Securitised Assets

Análisis de morosidad: Tasa de recuperación¹ de mora +3 meses (años desde entrada en mora) - Detalle por trimestres de entrada en mora²

Delinquency analysis: 3+ months delinquency recovery¹ rate (years after delinquency occurs) - Detailed by quarters of occurrence²

Activos / Assets: Préstamos hipotecarios vivienda (CTHs) / Residential mortgage loans

Fecha / Date: 30/06/2012

Divisa / Currency: EUR

Esta serie histórica calculada a esta fecha puede diferir de las series históricas calculadas con anterioridad a consecuencia de cobros de los activos titulizados comunicados o modificados por el Administrador correspondiente con posterioridad a sus fechas de efectividad / This historical series calculated as at today's date may differ from previously calculated historical series following collections of the securitised assets communicated or modified by the relevant Servicer after their effective dates

Entrada en mora Delinquency	Total	2008	2009	2010	2011	2012
Σ Saldo Vivo Activos entrada mora (Ppal.Miles €) Outstanding Balance of Assets upon delinquency (€ thou. Principal) Σ	276.058,654	75.501,572	90.848,586	44.839,803	48.297,426	16.571,268
Nº Activos / Nº. of Assets	1.829	500	581	300	332	116
1	7,67%	1,69%	9,55%	8,00%	9,72%	17,69%
2	18,68%	7,73%	19,35%	25,08%	24,46%	30,69%
3	25,56%	12,73%	26,27%	31,43%	37,07%	
4	30,29%	16,51%	30,93%	35,96%	45,24%	
5	35,40%	23,21%	36,05%	41,17%	49,46%	
6	39,96%	28,16%	41,08%	48,58%	51,45%	
7	44,05%	34,58%	44,51%	56,02%		
8	47,44%	38,70%	48,65%	61,59%		
9	51,22%	43,41%	55,28%	63,48%		
10	54,49%	47,35%	61,55%	64,27%		
11	57,97%	52,64%	67,72%			
12	60,82%	59,81%	70,43%			
13	62,62%	64,49%	72,02%			
14	63,69%	67,77%	72,55%			
15	64,85%	71,99%				
16	65,24%	73,44%				
17	65,45%	74,21%				
18	65,46%	74,21%				

¹ Incluye, en su caso, el valor de adquisición de los inmuebles y activos no vendidos adjudicados o dados en pago al Fondo por activos titulizados

¹ Includes, if any, the acquisition value of unsold properties and assets awarded or paid in kind to the Fund by securitised assets

² Sólo se muestran datos de periodos en los que hay entradas en la mora analizada

² Details are only given for periods in which the analysed delinquencies occur