

BZ HIPOTECARIO 1 Fondo de Titulizacion Hipotecaria

Cartera de Activos Titulizados / Portfolio of Securitised Assets

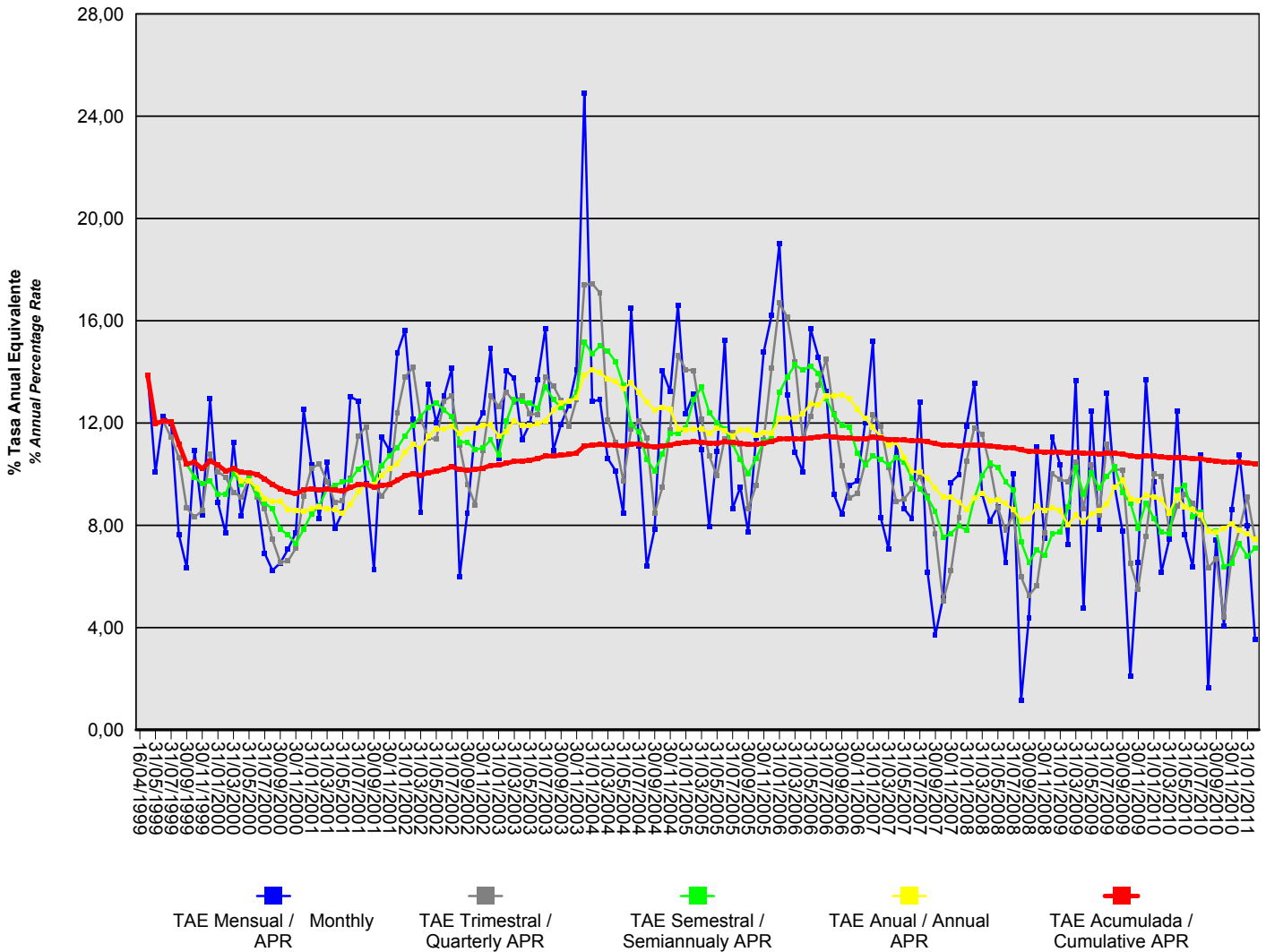
Tasa de Amortización Anticipada / Prepayment Rate

Activos / Assets: Préstamos hipotecarios vivienda (PHs) / Residential mortgage loans

Fecha / Date: 28/02/2011

Divisa / Currency: EUR

Esta serie histórica calculada a esta fecha puede diferir de las series históricas calculadas con anterioridad a consecuencia de cobros de los activos titulizados comunicados o modificados por el Administrador correspondiente con posterioridad a sus fechas de efectividad / This historical series calculated as at today's date may differ from previously calculated historical series following collections of the securitised assets communicated or modified by the relevant Servicer after their effective dates



BZ HIPOTECARIO 1 Fondo de Titulización Hipotecaria

Cartera de Activos Titulizados / Portfolio of Securitised Assets

Tasa de Amortización Anticipada / Prepayment Rate

Activos / Assets: Préstamos hipotecarios vivienda (PHs) / Residential mortgage loans

Fecha / Date: 28/02/2011

Divisa / Currency: EUR

Esta serie histórica calculada a esta fecha puede diferir de las series históricas calculadas con anterioridad a consecuencia de cobros de los activos titulizados comunicados o modificados por el Administrador correspondiente con posterioridad a sus fechas de efectividad / This historical series calculated as at today's date may differ from previously calculated historical series following collections of the securitised assets communicated or modified by the relevant Servicer after their effective dates

Fecha Date	% Tasa Anual Equivalente % Annual Percentage Rate				
	Mensual Monthly	Trimestral Quarterly	Semestral Semiannualy	Anual Annual	Acumulada Cumulative
28/02/2011	3,54	7,47	7,10	7,44	10,40
31/01/2011	7,97	9,11	6,79	7,66	10,45
31/12/2010	10,75	7,85	7,27	7,80	10,47
30/11/2010	8,60	6,72	6,53	8,06	10,46
31/10/2010	4,07	4,41	6,37	7,89	10,48
30/09/2010	7,44	6,69	7,79	7,73	10,52
31/08/2010	1,64	6,33	7,79	7,76	10,54
31/07/2010	10,76	8,28	8,51	8,39	10,61
30/06/2010	6,37	8,87	8,33	8,60	10,61
31/05/2010	7,64	9,22	9,56	8,72	10,64
30/04/2010	12,48	8,74	9,38	9,13	10,66
31/03/2010	7,45	7,78	7,68	8,49	10,64
28/02/2010	6,17	9,90	7,73	9,02	10,67
31/01/2010	9,70	10,03	8,28	9,10	10,70
31/12/2009	13,68	7,57	8,88	9,16	10,71
30/11/2009	6,56	5,51	7,88	8,97	10,69
31/10/2009	2,10	6,50	8,87	9,04	10,72
30/09/2009	7,77	10,16	9,29	9,77	10,78
31/08/2009	9,48	10,18	10,28	9,50	10,81
31/07/2009	13,16	11,18	9,92	8,83	10,82
30/06/2009	7,83	8,41	9,45	8,56	10,80
31/05/2009	12,47	10,38	10,05	8,45	10,82
30/04/2009	4,75	8,64	9,22	8,13	10,81
31/03/2009	13,67	10,47	10,25	8,41	10,86
28/02/2009	7,26	9,71	8,70	8,03	10,83
31/01/2009	10,37	9,79	7,73	8,56	10,86
31/12/2008	11,44	10,02	7,67	8,69	10,87
30/11/2008	7,51	7,69	6,83	8,57	10,86
31/10/2008	11,06	5,63	7,04	8,75	10,89
30/09/2008	4,38	5,26	6,54	8,26	10,89
31/08/2008	1,16	5,97	7,34	8,20	10,95
31/07/2008	10,01	8,43	9,39	8,60	11,03
30/06/2008	6,53	7,81	9,70	8,84	11,04
31/05/2008	8,71	8,69	10,26	8,98	11,08
30/04/2008	8,16	10,33	10,42	8,98	11,10
31/03/2008	9,20	11,56	9,94	9,24	11,13
29/02/2008	13,55	11,81	9,06	9,07	11,14
31/01/2008	11,87	10,51	7,81	8,62	11,12
31/12/2007	9,97	8,30	7,98	8,91	11,11
30/11/2007	9,68	6,22	7,69	9,09	11,12
31/10/2007	5,17	5,03	7,51	9,09	11,14
30/09/2007	3,71	7,65	8,54	9,45	11,19
31/08/2007	6,18	9,13	9,08	9,83	11,27
31/07/2007	12,83	9,93	9,43	10,08	11,31

BZ HIPOTECARIO 1 Fondo de Titulización Hipotecaria

Cartera de Activos Titulizados / Portfolio of Securitised Assets

Tasa de Amortización Anticipada / Prepayment Rate

Activos / Assets: Préstamos hipotecarios vivienda (PHs) / Residential mortgage loans

Fecha / Date: 28/02/2011

Divisa / Currency: EUR

Esta serie histórica calculada a esta fecha puede diferir de las series históricas calculadas con anterioridad a consecuencia de cobros de los activos titulizados comunicados o modificados por el Administrador correspondiente con posterioridad a sus fechas de efectividad / This historical series calculated as at today's date may differ from previously calculated historical series following collections of the securitised assets communicated or modified by the relevant Servicer after their effective dates

Fecha Date	% Tasa Anual Equivalente % Annual Percentage Rate				
	Mensual Monthly	Trimestral Quarterly	Semestral Semiannually	Anual Annual	Acumulada Cumulative
30/06/2007	8,25	9,41	9,84	10,11	11,30
31/05/2007	8,65	9,03	10,47	10,64	11,33
30/04/2007	11,32	8,92	10,64	11,24	11,36
31/03/2007	7,08	10,26	10,35	11,14	11,36
28/02/2007	8,30	11,88	10,57	11,45	11,40
31/01/2007	15,19	12,34	10,72	11,84	11,43
31/12/2006	12,02	10,44	10,38	12,18	11,39
30/11/2006	9,73	9,24	10,82	12,54	11,39
31/10/2006	9,56	9,07	11,83	12,96	11,40
30/09/2006	8,43	10,31	11,92	13,11	11,42
31/08/2006	9,21	12,37	12,31	13,05	11,46
31/07/2006	13,23	14,51	12,95	13,07	11,48
30/06/2006	14,58	13,49	13,95	12,70	11,46
31/05/2006	15,69	12,25	14,22	12,76	11,43
30/04/2006	10,09	11,36	14,07	12,35	11,37
31/03/2006	10,87	14,40	14,28	12,18	11,39
28/02/2006	13,10	16,14	13,78	12,19	11,40
31/01/2006	19,01	16,69	13,20	12,19	11,37
31/12/2005	16,21	14,16	11,44	11,61	11,28
30/11/2005	14,78	11,36	11,27	11,64	11,21
31/10/2005	11,41	9,56	10,60	11,51	11,17
30/09/2005	7,74	8,63	10,03	11,73	11,16
31/08/2005	9,50	11,18	10,56	11,74	11,21
31/07/2005	8,65	11,63	11,17	11,49	11,23
30/06/2005	15,23	11,40	11,78	11,69	11,26
31/05/2005	10,88	9,94	12,02	11,80	11,21
30/04/2005	7,93	10,71	12,41	11,61	11,21
31/03/2005	10,98	12,16	13,41	11,78	11,26
28/02/2005	13,14	14,05	12,91	11,75	11,26
31/01/2005	12,35	14,09	11,82	11,74	11,23
31/12/2004	16,61	14,64	11,61	11,78	11,22
30/11/2004	13,24	11,75	11,58	12,54	11,14
31/10/2004	14,05	9,49	10,79	12,61	11,10
30/09/2004	7,84	8,46	10,13	12,50	11,06
31/08/2004	6,40	11,42	10,58	12,83	11,11
31/07/2004	11,09	12,07	11,65	13,19	11,18
30/06/2004	16,48	11,76	11,95	13,58	11,18
31/05/2004	8,46	9,74	13,49	13,34	11,09
30/04/2004	10,13	11,23	14,40	13,62	11,13
31/03/2004	10,62	12,13	14,81	13,72	11,15
29/02/2004	12,92	17,08	15,02	13,97	11,16
31/01/2004	12,84	17,45	14,70	14,07	11,13
31/12/2003	24,89	17,41	15,18	13,89	11,10
30/11/2003	14,08	12,91	13,19	12,99	10,83

BZ HIPOTECARIO 1 Fondo de Titulización Hipotecaria

Cartera de Activos Titulizados / Portfolio of Securitised Assets

Tasa de Amortización Anticipada / Prepayment Rate

Activos / Assets: Préstamos hipotecarios vivienda (PHs) / Residential mortgage loans

Fecha / Date: 28/02/2011

Divisa / Currency: EUR

Esta serie histórica calculada a esta fecha puede diferir de las series históricas calculadas con anterioridad a consecuencia de cobros de los activos titulizados comunicados o modificados por el Administrador correspondiente con posterioridad a sus fechas de efectividad / *This historical series calculated as at today's date may differ from previously calculated historical series following collections of the securitised assets communicated or modified by the relevant Servicer after their effective dates*

Fecha Date	% Tasa Anual Equivalente % Annual Percentage Rate				
	Mensual Monthly	Trimestral Quarterly	Semestral Semiannually	Anual Annual	Acumulada Cumulative
31/10/2003	12,69	11,86	12,84	12,84	10,77
30/09/2003	11,95	12,89	12,61	12,77	10,74
31/08/2003	10,93	13,46	12,91	12,49	10,71
31/07/2003	15,70	13,80	13,43	12,10	10,71
30/06/2003	13,68	12,33	12,57	11,96	10,61
31/05/2003	11,98	12,36	12,78	11,91	10,54
30/04/2003	11,33	13,05	12,85	11,91	10,51
31/03/2003	13,75	12,81	12,93	12,10	10,50
28/02/2003	14,04	13,21	12,07	11,66	10,43
31/01/2003	10,60	12,66	10,75	11,50	10,35
31/12/2002	14,92	13,05	11,35	11,93	10,34
30/11/2002	12,40	10,91	11,02	11,91	10,23
31/10/2002	11,80	8,80	10,96	11,79	10,18
30/09/2002	8,49	9,61	11,25	11,76	10,14
31/08/2002	6,00	11,14	11,25	11,58	10,18
31/07/2002	14,14	13,07	12,25	11,87	10,29
30/06/2002	13,05	12,87	12,50	11,77	10,19
31/05/2002	12,02	11,37	12,79	11,76	10,11
30/04/2002	13,52	11,41	12,61	11,48	10,06
31/03/2002	8,49	12,14	12,27	11,01	9,96
28/02/2002	12,15	14,18	11,92	11,17	10,00
31/01/2002	15,63	13,79	11,50	10,85	9,94
31/12/2001	14,74	12,39	11,02	10,40	9,76
30/11/2001	10,93	9,59	10,73	10,21	9,60
31/10/2001	11,47	9,15	10,33	9,94	9,55
30/09/2001	6,28	9,63	9,73	9,58	9,49
31/08/2001	9,63	11,85	10,42	9,60	9,60
31/07/2001	12,87	11,50	10,20	9,32	9,60
30/06/2001	13,03	9,84	9,78	8,82	9,47
31/05/2001	8,52	8,97	9,69	8,49	9,33
30/04/2001	7,88	8,88	9,56	8,60	9,37
31/03/2001	10,48	9,71	9,42	8,64	9,43
28/02/2001	8,27	10,41	8,77	8,70	9,38
31/01/2001	10,37	10,23	8,43	8,65	9,43
31/12/2000	12,52	9,13	7,85	8,53	9,39
30/11/2000	7,71	7,10	7,27	8,57	9,23
31/10/2000	7,06	6,61	7,63	8,62	9,31
30/09/2000	6,53	6,56	7,84	8,95	9,43
31/08/2000	6,24	7,45	8,64	8,93	9,60
31/07/2000	6,90	8,64	8,87	9,04	9,80
30/06/2000	9,17	9,12	9,20	9,47	9,99
31/05/2000	9,82	9,81	9,84	9,73	10,05
30/04/2000	8,35	9,11	9,61	9,75	10,07
31/03/2000	11,25	9,29	10,03	10,21	10,21

BZ HIPOTECARIO 1 Fondo de Titulización Hipotecaria

Cartera de Activos Titulizados / Portfolio of Securitised Assets

Tasa de Amortización Anticipada / Prepayment Rate

Activos / Assets: Préstamos hipotecarios vivienda (PHs) / Residential mortgage loans

Fecha / Date: 28/02/2011

Divisa / Currency: EUR

Esta serie histórica calculada a esta fecha puede diferir de las series históricas calculadas con anterioridad a consecuencia de cobros de los activos titulizados comunicados o modificados por el Administrador correspondiente con posterioridad a sus fechas de efectividad / This historical series calculated as at today's date may differ from previously calculated historical series following collections of the securitised assets communicated or modified by the relevant Servicer after their effective dates

Fecha Date	% Tasa Anual Equivalente % Annual Percentage Rate				
	Mensual Monthly	Trimestral Quarterly	Semestral Semiannually	Anual Annual	Acumulada Cumulative
29/02/2000	7,69	9,87	9,22		10,12
31/01/2000	8,89	10,10	9,21		10,36
31/12/1999	12,95	10,77	9,73		10,52
30/11/1999	8,39	8,57	9,61		10,21
31/10/1999	10,91	8,32	9,89		10,47
30/09/1999	6,35	8,68	10,39		10,39
31/08/1999	7,64	10,64			11,18
31/07/1999	11,97	11,43			12,05
30/06/1999	12,25	12,07			12,07
31/05/1999	10,07				11,98
30/04/1999	13,85				13,85
16/04/1999					