

# BZ HIPOTECARIO 1 Fondo de Titulización Hipotecaria

## Cartera de Activos Titulizados / Portfolio of Securitized Assets

**Análisis de morosidad: Tasa de recuperación de mora 12 meses\* (años desde entrada en mora\*) - Detalle por trimestres de entrada en mora\*\***

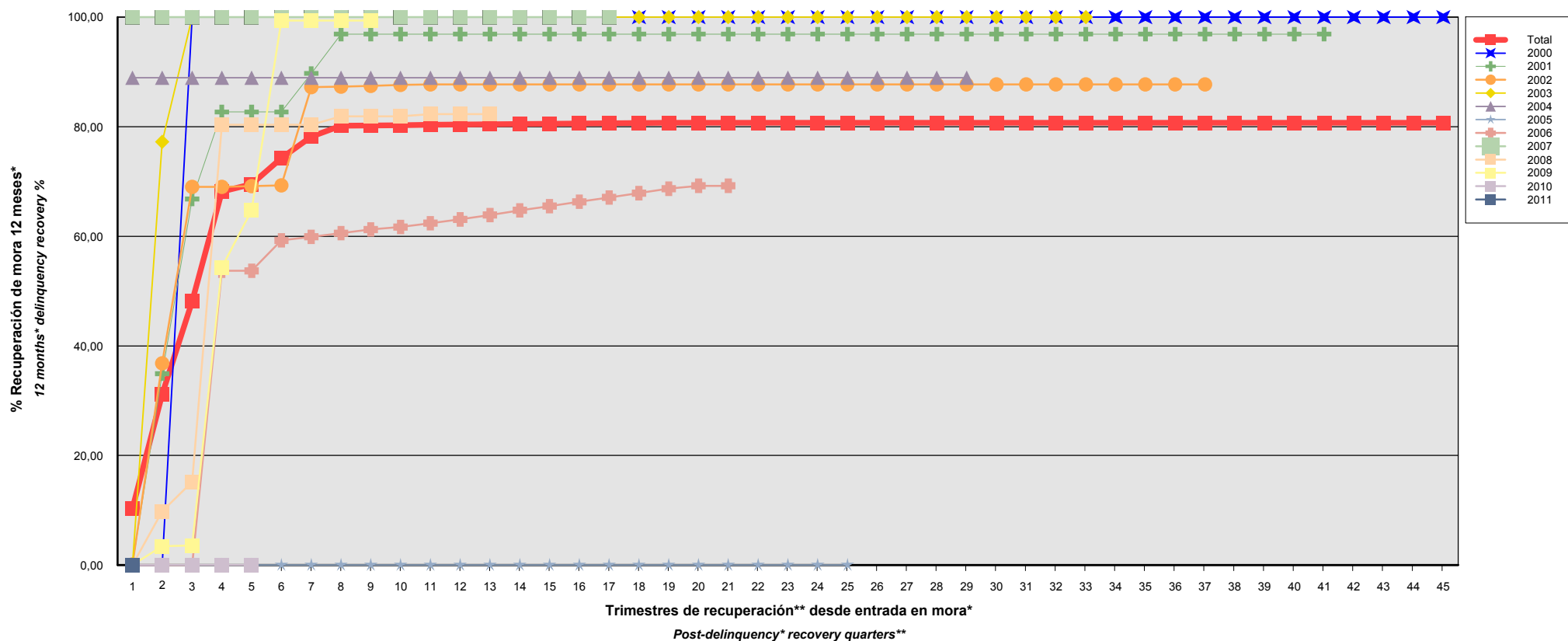
**Delinquency analysis: 12 months\* delinquency recovery rate (years after delinquency\* occurs) - Detailed by quarters of occurrence\*\***

**Activos / Assets: Préstamos hipotecarios vivienda (PHs) / Residential mortgage loans**

**Fecha / Date: 28/02/2011**

**Divisa / Currency: EUR**

Esta serie histórica calculada a esta fecha puede diferir de las series históricas calculadas con anterioridad a consecuencia de cobros de los activos titulizados comunicados o modificados por el Administrador correspondiente con posterioridad a sus fechas de efectividad / This historical series calculated as at today's date may differ from previously calculated historical series following collections of the securitized assets communicated or modified by the relevant Servicer after their effective dates



\*Incluye en su caso los activos titulizados clasificados como dudosos/fallidos por duda razonable sobre reembolso total  
 \*Includes securitized assets, if any, classified as doubtful or bad debts because there are reasonable doubts as to full repayment

\*\*Sólo se muestran datos de periodos en los que hay entradas en mora analizada  
 \*\*Details are only given for periods in which analysed delinquencies occur

## BZ HIPOTECARIO 1 Fondo de Titulización Hipotecaria

### Cartera de Activos Titulizados / Portfolio of Securitised Assets

**Análisis de morosidad: Tasa de recuperación de mora 12 meses\* (años desde entrada en mora\*) - Detalle por trimestres de entrada en mora\*\***

**Delinquency analysis: 12 months\* delinquency recovery rate (years after delinquency\* occurs) - Detailed by quarters of occurrence\*\***

**Activos / Assets: Préstamos hipotecarios vivienda (PHs) / Residential mortgage loans**

**Fecha / Date: 28/02/2011**

**Divisa / Currency: EUR**

Esta serie histórica calculada a esta fecha puede diferir de las series históricas calculadas con anterioridad a consecuencia de cobros de los activos titulizados comunicados o modificados por el Administrador correspondiente con posterioridad a sus fechas de efectividad / This historical series calculated as at today's date may differ from previously calculated historical series following collections of the securitised assets communicated or modified by the relevant Servicer after their effective dates

Entrada en mora* Delinquency*	Total	2000	2001	2002	2003	2004	2005	2006	2007	2008	2009	2010	2011
Σ Saldo Vivo Activos entrada mora* (Ppal.Miles €) Outstanding Balance of Assets upon delinquency* (€ thou. Principal) Σ	1.259,782	34,392	312,891	148,961	104,443	121,239	51,225	68,753	22,016	128,822	161,913	38,234	66,892
Nº Activos / Nº. of Assets	40	1	8	4	3	2	3	3	1	5	6	2	2
1	10,32%	0,00%	0,00%	0,09%	0,00%	88,97%	0,00%	0,00%	100,00%	0,00%	0,00%	0,00%	0,00%
2	31,18%	0,00%	34,93%	36,82%	77,25%	88,97%	0,00%	0,00%	100,00%	9,79%	3,42%	0,00%	
3	48,10%	100,00%	66,82%	69,03%	100,00%	88,97%	0,00%	0,00%	100,00%	15,16%	3,59%	0,00%	
4	68,17%	100,00%	82,70%	69,04%	100,00%	88,97%	0,00%	53,70%	100,00%	80,37%	54,35%	0,00%	
5	69,52%	100,00%	82,70%	69,16%	100,00%	88,97%	0,00%	53,70%	100,00%	80,37%	64,73%	0,00%	
6	74,29%	100,00%	82,70%	69,29%	100,00%	88,97%	0,00%	59,26%	100,00%	80,37%	99,40%		
7	78,20%	100,00%	89,74%	87,22%	100,00%	88,97%	0,00%	59,91%	100,00%	80,37%	99,40%		
8	80,18%	100,00%	96,91%	87,32%	100,00%	88,97%	0,00%	60,58%	100,00%	81,92%	99,40%		
9	80,24%	100,00%	96,91%	87,46%	100,00%	88,97%	0,00%	61,25%	100,00%	81,92%	99,40%		
10	80,28%	100,00%	96,91%	87,63%	100,00%	88,97%	0,00%	61,70%	100,00%	81,92%			
11	80,37%	100,00%	96,91%	87,73%	100,00%	88,97%	0,00%	62,39%	100,00%	82,33%			
12	80,41%	100,00%	96,91%	87,73%	100,00%	88,97%	0,00%	63,09%	100,00%	82,33%			
13	80,45%	100,00%	96,91%	87,73%	100,00%	88,97%	0,00%	63,89%	100,00%	82,33%			
14	80,50%	100,00%	96,91%	87,73%	100,00%	88,97%	0,00%	64,74%	100,00%				
15	80,54%	100,00%	96,91%	87,73%	100,00%	88,97%	0,00%	65,52%	100,00%				
16	80,59%	100,00%	96,91%	87,73%	100,00%	88,97%	0,00%	66,30%	100,00%				
17	80,63%	100,00%	96,91%	87,73%	100,00%	88,97%	0,00%	67,09%	100,00%				
18	80,67%	100,00%	96,91%	87,73%	100,00%	88,97%	0,00%	67,88%					
19	80,72%	100,00%	96,91%	87,73%	100,00%	88,97%	0,00%	68,69%					

\*Incluye en su caso los activos titulizados clasificados como dudosos/fallidos por duda razonable sobre reembolso total  
\*Includes securitised assets, if any, classified as doubtful or bad debts because there are reasonable doubts as to full repayment

\*\*Sólo se muestran datos de periodos en los que hay entradas en mora analizada  
\*\*Details are only given for periods in which analysed delinquencies occur

## BZ HIPOTECARIO 1 Fondo de Titulizacion Hipotecaria

### Cartera de Activos Titulizados / Portfolio of Securitised Assets

**Análisis de morosidad: Tasa de recuperación de mora 12 meses\* (años desde entrada en mora\*) - Detalle por trimestres de entrada en mora\*\***

**Delinquency analysis: 12 months\* delinquency recovery rate (years after delinquency\* occurs) - Detailed by quarters of occurrence\*\***

**Activos / Assets: Préstamos hipotecarios vivienda (PHs) / Residential mortgage loans**

**Fecha / Date: 28/02/2011**

**Divisa / Currency: EUR**

Esta serie histórica calculada a esta fecha puede diferir de las series históricas calculadas con anterioridad a consecuencia de cobros de los activos titulizados comunicados o modificados por el Administrador correspondiente con posterioridad a sus fechas de efectividad / This historical series calculated as at today's date may differ from previously calculated historical series following collections of the securitised assets communicated or modified by the relevant Servicer after their effective dates

	Total	2000	2001	2002	2003	2004	2005	2006	2007	2008	2009	2010	2011
20	80,74%	100,00%	96,91%	87,73%	100,00%	88,97%	0,00%	69,23%					
21	80,74%	100,00%	96,91%	87,73%	100,00%	88,97%	0,00%	69,23%					
22	80,74%	100,00%	96,91%	87,73%	100,00%	88,97%	0,00%						
23	80,74%	100,00%	96,91%	87,73%	100,00%	88,97%	0,00%						
24	80,74%	100,00%	96,91%	87,73%	100,00%	88,97%	0,00%						
25	80,74%	100,00%	96,91%	87,73%	100,00%	88,97%	0,00%						
26	80,74%	100,00%	96,91%	87,73%	100,00%	88,97%							
27	80,74%	100,00%	96,91%	87,73%	100,00%	88,97%							
28	80,74%	100,00%	96,91%	87,73%	100,00%	88,97%							
29	80,74%	100,00%	96,91%	87,73%	100,00%	88,97%							
30	80,74%	100,00%	96,91%	87,73%	100,00%								
31	80,74%	100,00%	96,91%	87,73%	100,00%								
32	80,74%	100,00%	96,91%	87,73%	100,00%								
33	80,74%	100,00%	96,91%	87,73%	100,00%								
34	80,74%	100,00%	96,91%	87,73%									
35	80,74%	100,00%	96,91%	87,73%									
36	80,74%	100,00%	96,91%	87,73%									
37	80,74%	100,00%	96,91%	87,73%									
38	80,74%	100,00%	96,91%										
39	80,74%	100,00%	96,91%										
40	80,74%	100,00%	96,91%										
41	80,74%	100,00%	96,91%										
42	80,74%	100,00%											
43	80,74%	100,00%											
44	80,74%	100,00%											
45	80,74%	100,00%											

\*Incluye en su caso los activos titulizados clasificados como dudosos/fallidos por duda razonable sobre reembolso total  
*\*Includes securitised assets, if any, classified as doubtful or bad debts because there are reasonable doubts as to full repayment*

\*\*Sólo se muestran datos de periodos en los que hay entradas en mora analizada  
*\*\*Details are only given for periods in which analysed delinquencies occur*