

# BZ HIPOTECARIO 4 Fondo de Titulización Hipotecaria

**Cartera de Activos Titulizados / Portfolio of Securitised Assets**

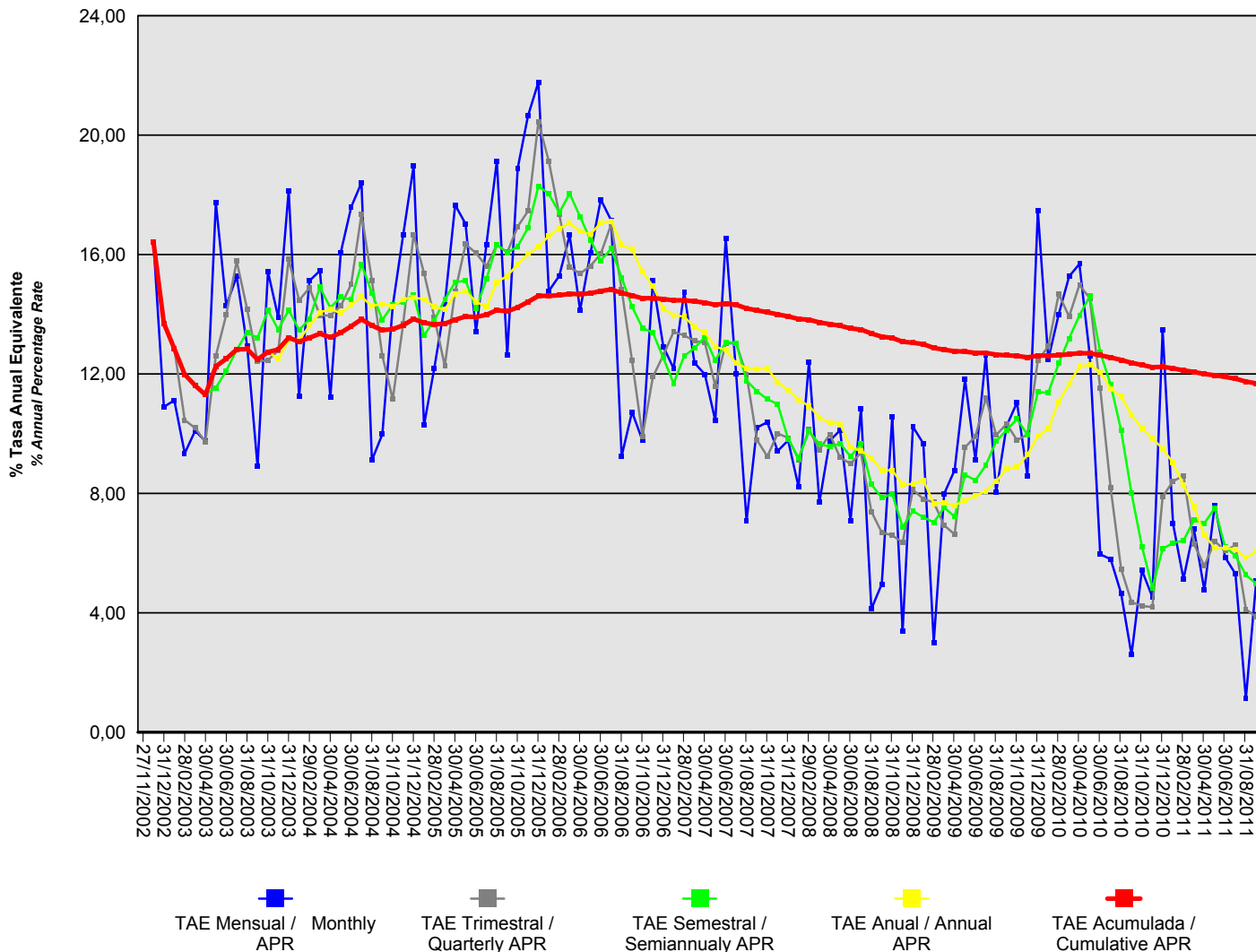
**Tasa de Amortización Anticipada / Prepayment Rate**

**Activos / Assets:** Préstamos hipotecarios vivienda (PHs) / Residential mortgage loans

**Fecha / Date:** 30/09/2011

**Divisa / Currency:** EUR

Esta serie histórica calculada a esta fecha puede diferir de las series históricas calculadas con anterioridad a consecuencia de cobros de los activos titulizados comunicados o modificados por el Administrador correspondiente con posterioridad a sus fechas de efectividad / This historical series calculated as at today's date may differ from previously calculated historical series following collections of the securitised assets communicated or modified by the relevant Servicer after their effective dates



## BZ HIPOTECARIO 4 Fondo de Titulización Hipotecaria

**Cartera de Activos Titulizados / Portfolio of Securitised Assets**

**Tasa de Amortización Anticipada / Prepayment Rate**

**Activos / Assets: Préstamos hipotecarios vivienda (PHs) / Residential mortgage loans**

**Fecha / Date: 30/09/2011**

**Divisa / Currency: EUR**

Esta serie histórica calculada a esta fecha puede diferir de las series históricas calculadas con anterioridad a consecuencia de cobros de los activos titulizados comunicados o modificados por el Administrador correspondiente con posterioridad a sus fechas de efectividad / *This historical series calculated as at today's date may differ from previously calculated historical series following collections of the securitised assets communicated or modified by the relevant Servicer after their effective dates*

Fecha Date	% Tasa Anual Equivalente % Annual Percentage Rate				
	Mensual Monthly	Trimestral Quarterly	Semestral Semiannualy	Anual Annual	Acumulada Cumulative
30/09/2011	5,08	3,86	4,98	6,05	11,69
31/08/2011	1,13	4,12	5,27	5,85	11,75
31/07/2011	5,30	6,26	5,92	6,13	11,84
30/06/2011	5,86	6,08	6,20	6,17	11,90
31/05/2011	7,61	6,40	7,51	6,18	11,96
30/04/2011	4,76	5,57	7,00	6,61	12,00
31/03/2011	6,81	6,31	7,11	7,56	12,07
28/02/2011	5,13	8,60	6,42	8,29	12,12
31/01/2011	6,98	8,41	6,34	9,03	12,19
31/12/2010	13,47	7,90	6,15	9,50	12,24
30/11/2010	4,53	4,19	4,83	9,85	12,23
31/10/2010	5,42	4,23	6,23	10,18	12,30
30/09/2010	2,60	4,36	8,00	10,64	12,37
31/08/2010	4,65	5,47	10,12	11,24	12,47
31/07/2010	5,80	8,18	11,65	11,51	12,55
30/06/2010	5,96	11,51	12,73	12,06	12,62
31/05/2010	12,61	14,53	14,61	12,31	12,69
30/04/2010	15,68	14,99	13,96	12,25	12,70
31/03/2010	15,27	13,93	13,19	11,67	12,66
28/02/2010	14,00	14,68	12,36	11,06	12,63
31/01/2010	12,49	12,93	11,37	10,17	12,62
31/12/2009	17,47	12,45	11,39	9,93	12,62
30/11/2009	8,59	9,97	9,96	9,30	12,56
31/10/2009	11,05	9,79	10,50	8,88	12,60
30/09/2009	10,25	10,33	10,12	8,83	12,62
31/08/2009	8,03	9,95	9,75	8,40	12,65
31/07/2009	12,63	11,20	8,95	8,08	12,71
30/06/2009	9,13	9,92	8,44	7,92	12,71
31/05/2009	11,81	9,54	8,63	7,75	12,75
30/04/2009	8,78	6,63	7,23	7,61	12,76
31/03/2009	7,99	6,93	7,53	7,69	12,82
28/02/2009	3,01	7,70	7,03	7,67	12,88
31/01/2009	9,67	7,82	7,21	8,45	13,00
31/12/2008	10,24	8,12	7,41	8,33	13,05
30/11/2008	3,39	6,35	6,87	8,29	13,08
31/10/2008	10,56	6,60	7,99	8,78	13,21
30/09/2008	4,97	6,69	7,85	8,76	13,25
31/08/2008	4,13	7,39	8,30	9,19	13,36
31/07/2008	10,83	9,36	9,67	9,43	13,49
30/06/2008	7,09	9,00	9,23	9,53	13,53
31/05/2008	10,12	9,20	9,68	10,34	13,62
30/04/2008	9,77	9,98	9,56	10,36	13,67
31/03/2008	7,70	9,47	9,66	10,55	13,73
29/02/2008	12,40	10,15	10,08	10,93	13,82

## BZ HIPOTECARIO 4 Fondo de Titulización Hipotecaria

**Cartera de Activos Titulizados / Portfolio of Securitised Assets**

**Tasa de Amortización Anticipada / Prepayment Rate**

**Activos / Assets: Préstamos hipotecarios vivienda (PHs) / Residential mortgage loans**

**Fecha / Date: 30/09/2011**

**Divisa / Currency: EUR**

Esta serie histórica calculada a esta fecha puede diferir de las series históricas calculadas con anterioridad a consecuencia de cobros de los activos titulizados comunicados o modificados por el Administrador correspondiente con posterioridad a sus fechas de efectividad / This historical series calculated as at today's date may differ from previously calculated historical series following collections of the securitised assets communicated or modified by the relevant Servicer after their effective dates

Fecha Date	% Tasa Anual Equivalente % Annual Percentage Rate				
	Mensual Monthly	Trimestral Quarterly	Semestral Semiannually	Anual Annual	Acumulada Cumulative
31/01/2008	8,22	9,14	9,19	11,14	13,84
31/12/2007	9,78	9,86	9,83	11,46	13,93
30/11/2007	9,42	10,01	10,99	11,72	14,00
31/10/2007	10,39	9,24	11,16	12,20	14,07
30/09/2007	10,21	9,79	11,42	12,15	14,13
31/08/2007	7,09	11,96	11,78	12,19	14,20
31/07/2007	12,01	13,03	13,04	12,37	14,32
30/06/2007	16,54	13,03	13,07	12,80	14,36
31/05/2007	10,43	11,60	12,45	12,92	14,32
30/04/2007	11,99	13,05	13,23	13,39	14,39
31/03/2007	12,37	13,11	12,87	13,57	14,43
28/02/2007	14,75	13,29	12,60	13,93	14,47
31/01/2007	12,18	13,42	11,69	13,97	14,47
31/12/2006	12,92	12,63	12,54	14,19	14,51
30/11/2006	15,13	11,91	13,38	14,95	14,55
31/10/2006	9,77	9,92	13,54	15,42	14,53
30/09/2006	10,73	12,44	14,25	16,17	14,63
31/08/2006	9,25	14,83	15,23	16,32	14,71
31/07/2006	17,14	17,02	16,20	17,12	14,83
30/06/2006	17,84	16,03	15,80	17,06	14,78
31/05/2006	16,06	15,62	16,49	16,69	14,71
30/04/2006	14,14	15,36	17,27	16,77	14,67
31/03/2006	16,65	15,58	18,05	17,06	14,69
28/02/2006	15,29	17,34	17,40	16,87	14,64
31/01/2006	14,78	19,12	18,04	16,62	14,62
31/12/2005	21,77	20,44	18,29	16,26	14,62
30/11/2005	20,64	17,46	16,89	16,02	14,41
31/10/2005	18,89	16,94	16,27	15,67	14,23
30/09/2005	12,63	16,08	16,07	15,29	14,10
31/08/2005	19,13	16,33	16,34	15,07	14,14
31/07/2005	16,34	15,61	15,18	14,24	13,98
30/06/2005	13,41	16,05	14,19	14,42	13,91
31/05/2005	17,03	16,35	15,13	14,78	13,92
30/04/2005	17,66	14,75	15,07	14,69	13,82
31/03/2005	14,31	12,28	14,50	14,16	13,68
28/02/2005	12,20	13,90	13,79	14,25	13,66
31/01/2005	10,29	15,38	13,30	14,50	13,71
31/12/2004	18,97	16,66	14,66	14,57	13,84
30/11/2004	16,66	13,69	14,42	14,50	13,63
31/10/2004	14,28	11,16	14,32	14,27	13,50
30/09/2004	9,98	12,60	13,81	14,36	13,47
31/08/2004	9,11	15,14	14,71	14,28	13,63
31/07/2004	18,41	17,36	15,68	14,58	13,83
30/06/2004	17,59	15,01	14,49	14,32	13,60

## BZ HIPOTECARIO 4 Fondo de Titulización Hipotecaria

Cartera de Activos Titulizados / *Portfolio of Securitised Assets*

Tasa de Amortización Anticipada / *Prepayment Rate*

Activos / *Assets*: Préstamos hipotecarios vivienda (PHs) / *Residential mortgage loans*

Fecha / *Date*: 30/09/2011

Divisa / *Currency*: EUR

Esta serie histórica calculada a esta fecha puede diferir de las series históricas calculadas con anterioridad a consecuencia de cobros de los activos titulizados comunicados o modificados por el Administrador correspondiente con posterioridad a sus fechas de efectividad / *This historical series calculated as at today's date may differ from previously calculated historical series following collections of the securitised assets communicated or modified by the relevant Servicer after their effective dates*

Fecha <i>Date</i>	% Tasa Anual Equivalente <i>% Annual Percentage Rate</i>				
	Mensual <i>Monthly</i>	Trimestral <i>Quarterly</i>	Semestral <i>Semiannualy</i>	Anual <i>Annual</i>	Acumulada <i>Cumulative</i>
31/05/2004	16,07	14,28	14,58	14,03	13,38
30/04/2004	11,23	13,96	14,22	14,18	13,23
31/03/2004	15,46	13,96	14,91	14,06	13,35
29/02/2004	15,13	14,88	13,84	13,62	13,21
31/01/2004	11,24	14,47	13,48	13,14	13,09
31/12/2003	18,14	15,84	14,14	13,13	13,22
30/11/2003	13,89	12,79	13,48	12,52	12,82
31/10/2003	15,43	12,47	14,14	12,73	12,73
30/09/2003	8,90	12,42	13,21		12,49
31/08/2003	12,95	14,18	13,40		12,84
31/07/2003	15,27	15,78	12,81		12,82
30/06/2003	14,29	13,99	12,11		12,51
31/05/2003	17,74	12,61	11,54		12,26
30/04/2003	9,75	9,73	11,31		11,31
31/03/2003	10,10	10,19			11,61
28/02/2003	9,35	10,46			11,99
31/01/2003	11,12	12,85			12,85
31/12/2002	10,90				13,70
30/11/2002	16,42				16,42
27/11/2002					