

BANCAJA 8 Fondo de Titulización de Activos

Cartera de Activos Titulizados / Portfolio of Securitised Assets

Análisis de morosidad: Tasa de entrada acumulada en mora 18 meses* (trimestres naturales desde constitución Fondo) - Detalle por años originación activos

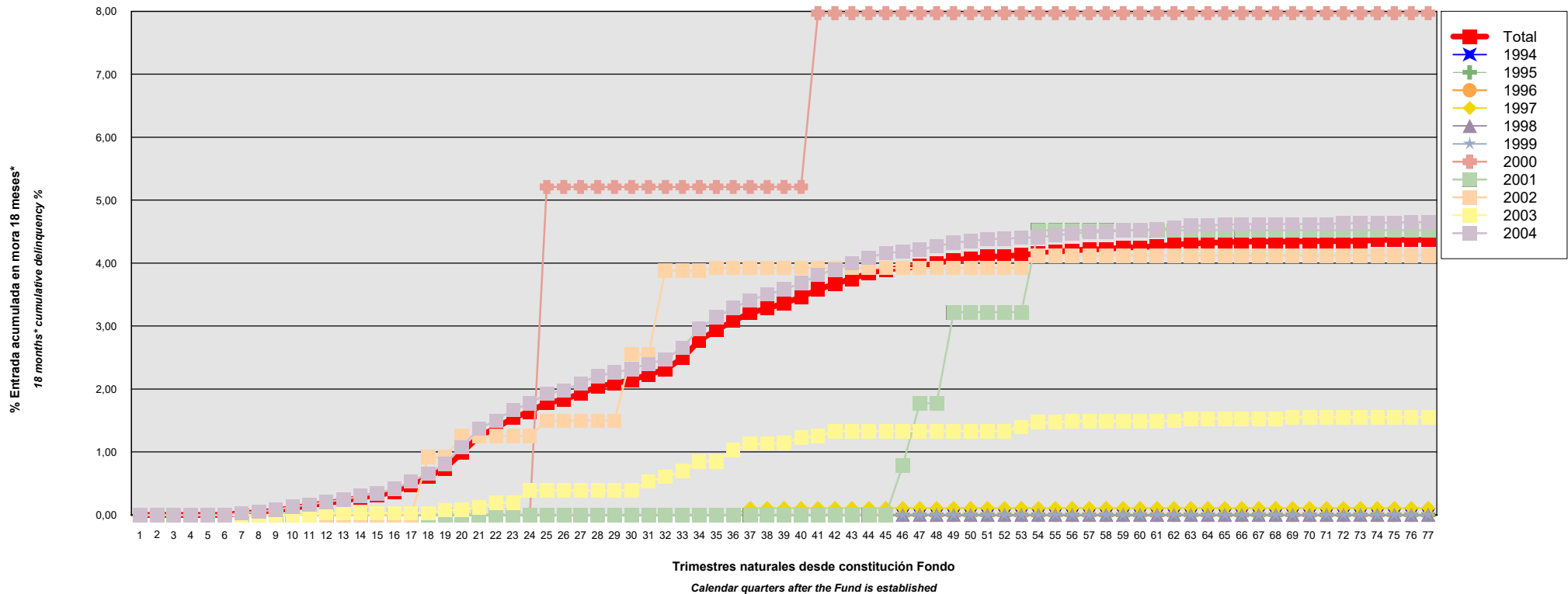
Delinquency analysis: 18 months* cumulative delinquency rate (calendar quarters after the Fund is established) - Detailed by asset origination years

Activos / Assets: Préstamos hipotecarios vivienda (CTHs) / Residential mortgage loans (PTCs)

Fecha / Date: 30/06/2024

Divisa / Currency: EUR

Esta serie histórica calculada a esta fecha puede diferir de las series históricas calculadas con anterioridad a consecuencia de cobros o actualización de información de los activos titulizados comunicados o modificados por el Administrador correspondiente con posterioridad a sus fechas de efectividad / This historical series calculated as at today's date may differ from previously calculated historical series following collections or information update of the securitised assets communicated or modified by the relevant Servicer after their effective dates



*Incluye en su caso los activos titulizados clasificados como dudosos/fallidos por duda razonable sobre reembolso total. En los informes generados a partir de agosto de 2015, incluye además los activos titulizados dados de baja por adjudicación judicial o dación en pago de los inmuebles hipotecados, aunque se encontraran en mora por un periodo inferior al analizado en este informe. Para el cómputo de estos activos titulizados se contempla la fecha en la que se contabiliza la adjudicación o dación en pago del inmueble y el saldo vivo del principal inmediatamente anterior a esa fecha.

*Includes, as the case may be, securitised assets classified as doubtful/bad debts because full repayment thereof is reasonably to be doubted. In reports generated from August 2015 this moreover includes securitised assets removed following an award by the court or accepted in lieu of foreclosure of the mortgaged properties, even if they had been in arrears for a period shorter than that analysed in this report. Computation of those securitised assets takes into account both the date on which the award or acceptance in lieu of foreclosure of the property is booked and the outstanding principal balance immediately before that date.

BANCAJA 8 Fondo de Titulización de Activos

Cartera de Activos Titulizados / Portfolio of Securitised Assets

Análisis de morosidad: Tasa de entrada acumulada en mora 18 meses* (trimestres naturales desde constitución Fondo) - Detalle por años originación activos

Delinquency analysis: 18 months* cumulative delinquency rate (calendar quarters after the Fund is established) - Detailed by asset origination years

Activos / Assets: Préstamos hipotecarios vivienda (CTHs) / Residential mortgage loans (PTCs)

Fecha / Date: 30/06/2024

Divisa / Currency: EUR

Esta serie histórica calculada a esta fecha puede diferir de las series históricas calculadas con anterioridad a consecuencia de cobros o actualización de información de los activos titulizados comunicados o modificados por el Administrador correspondiente con posterioridad a sus fechas de efectividad / This historical series calculated as at today's date may differ from previously calculated historical series following collections or information update of the securitised assets communicated or modified by the relevant Servicer after their effective dates

Origenación activo Asset origination	Total	1994	1995	1996	1997	1998	1999	2000	2001	2002	2003	2004
Principal titulizado (mill. €) Principal securitised (€ million)	1.650,061	0,066	0,096	0,131	0,706	0,975	1,459	0,932	2,742	10,152	142,617	1.490,184
Nº activos / N°. of assets	14.547	9	8	18	45	30	22	15	41	58	1.139	13.162
1	0,00% 0	0,00% 0	0,00% 0	0,00% 0	0,00% 0	0,00% 0	0,00% 0	0,00% 0	0,00% 0	0,00% 0	0,00% 0	0,00% 0
2	0,00% 0	0,00% 0	0,00% 0	0,00% 0	0,00% 0	0,00% 0	0,00% 0	0,00% 0	0,00% 0	0,00% 0	0,00% 0	0,00% 0
3	0,00% 0	0,00% 0	0,00% 0	0,00% 0	0,00% 0	0,00% 0	0,00% 0	0,00% 0	0,00% 0	0,00% 0	0,00% 0	0,00% 0
4	0,00% 0	0,00% 0	0,00% 0	0,00% 0	0,00% 0	0,00% 0	0,00% 0	0,00% 0	0,00% 0	0,00% 0	0,00% 0	0,00% 0
5	0,00% 0	0,00% 0	0,00% 0	0,00% 0	0,00% 0	0,00% 0	0,00% 0	0,00% 0	0,00% 0	0,00% 0	0,00% 0	0,00% 0
6	0,00% 0	0,00% 0	0,00% 0	0,00% 0	0,00% 0	0,00% 0	0,00% 0	0,00% 0	0,00% 0	0,00% 0	0,00% 0	0,00% 0
7	0,03% 3	0,00% 0	0,00% 0	0,00% 0	0,00% 0	0,00% 0	0,00% 0	0,00% 0	0,00% 0	0,00% 0	0,00% 0	0,03% 3
8	0,04% 6	0,00% 0	0,00% 0	0,00% 0	0,00% 0	0,00% 0	0,00% 0	0,00% 0	0,00% 0	0,00% 0	0,00% 0	0,05% 6
9	0,07% 10	0,00% 0	0,00% 0	0,00% 0	0,00% 0	0,00% 0	0,00% 0	0,00% 0	0,00% 0	0,00% 0	0,00% 0	0,08% 10
10	0,11% 17	0,00% 0	0,00% 0	0,00% 0	0,00% 0	0,00% 0	0,00% 0	0,00% 0	0,00% 0	0,00% 0	0,00% 0	0,13% 17
11	0,15% 22	0,00% 0	0,00% 0	0,00% 0	0,00% 0	0,00% 0	0,00% 0	0,00% 0	0,00% 0	0,00% 0	0,00% 0	0,16% 22
12	0,19% 28	0,00% 0	0,00% 0	0,00% 0	0,00% 0	0,00% 0	0,00% 0	0,00% 0	0,00% 0	0,00% 0	0,03% 1	0,21% 27
13	0,22% 32	0,00% 0	0,00% 0	0,00% 0	0,00% 0	0,00% 0	0,00% 0	0,00% 0	0,00% 0	0,00% 0	0,03% 1	0,24% 31
14	0,28% 40	0,00% 0	0,00% 0	0,00% 0	0,00% 0	0,00% 0	0,00% 0	0,00% 0	0,00% 0	0,00% 0	0,03% 1	0,30% 39
15	0,31% 46	0,00% 0	0,00% 0	0,00% 0	0,00% 0	0,00% 0	0,00% 0	0,00% 0	0,00% 0	0,00% 0	0,03% 1	0,34% 45
16	0,37% 58	0,00% 0	0,00% 0	0,00% 0	0,00% 0	0,00% 0	0,00% 0	0,00% 0	0,00% 0	0,00% 0	0,03% 1	0,41% 57
17	0,48% 78	0,00% 0	0,00% 0	0,00% 0	0,00% 0	0,00% 0	0,00% 0	0,00% 0	0,00% 0	0,00% 0	0,03% 1	0,53% 77
18	0,61% 98	0,00% 0	0,00% 0	0,00% 0	0,00% 0	0,00% 0	0,00% 0	0,00% 0	0,00% 0	0,92% 1	0,03% 1	0,66% 96

*Incluye en su caso los activos titulizados clasificados como dudosos/fallidos por duda razonable sobre reembolso total. En los informes generados a partir de agosto de 2015, incluye además los activos titulizados dados de baja por adjudicación judicial o dación en pago de los inmuebles hipotecados, aunque se encontraran en mora por un periodo inferior al analizado en este informe. Para el cómputo de estos activos titulizados se contempla la fecha en la que se contabiliza la adjudicación o dación en pago del inmueble y el saldo vivo del principal inmediatamente anterior a esa fecha.

*Includes, as the case may be, securitised assets classified as doubtful/bad debts because full repayment thereof is reasonably to be doubted. In reports generated from August 2015 this moreover includes securitised assets removed following an award by the court or accepted in lieu of foreclosure of the mortgaged properties, even if they had been in arrears for a period shorter than that analysed in this report. Computation of those securitised assets takes into account both the date on which the award or acceptance in lieu of foreclosure of the property is booked and the outstanding principal balance immediately before that date.

BANCAJA 8 Fondo de Titulización de Activos

Cartera de Activos Titulizados / Portfolio of Securitised Assets

Análisis de morosidad: Tasa de entrada acumulada en mora 18 meses* (trimestres naturales desde constitución Fondo) - Detalle por años originación activos

Delinquency analysis: 18 months* cumulative delinquency rate (calendar quarters after the Fund is established) - Detailed by asset origination years

Activos / Assets: Préstamos hipotecarios vivienda (CTHs) / Residential mortgage loans (PTCs)

Fecha / Date: 30/06/2024

Divisa / Currency: EUR

Esta serie histórica calculada a esta fecha puede diferir de las series históricas calculadas con anterioridad a consecuencia de cobros o actualización de información de los activos titulizados comunicados o modificados por el Administrador correspondiente con posterioridad a sus fechas de efectividad / This historical series calculated as at today's date may differ from previously calculated historical series following collections or information update of the securitised assets communicated or modified by the relevant Servicer after their effective dates

	Total	1994	1995	1996	1997	1998	1999	2000	2001	2002	2003	2004
19	0,74% 116	0,00% 0	0,00% 0	0,00% 0	0,00% 0	0,00% 0	0,00% 0	0,00% 0	0,00% 0	0,92% 1	0,07% 2	0,81% 113
20	0,99% 157	0,00% 0	0,00% 0	0,00% 0	0,00% 0	0,00% 0	0,00% 0	0,00% 0	0,00% 0	1,25% 2	0,08% 3	1,08% 152
21	1,25% 196	0,00% 0	0,00% 0	0,00% 0	0,00% 0	0,00% 0	0,00% 0	0,00% 0	0,00% 0	1,25% 2	0,12% 4	1,37% 190
22	1,38% 223	0,00% 0	0,00% 0	0,00% 0	0,00% 0	0,00% 0	0,00% 0	0,00% 0	0,00% 0	1,25% 2	0,19% 5	1,50% 216
23	1,54% 254	0,00% 0	0,00% 0	0,00% 0	0,00% 0	0,00% 0	0,00% 0	0,00% 0	0,00% 0	1,25% 2	0,19% 5	1,67% 247
24	1,64% 270	0,00% 0	0,00% 0	0,00% 0	0,00% 0	0,00% 0	0,00% 0	0,00% 0	0,00% 0	1,25% 2	0,39% 6	1,77% 262
25	1,78% 323	0,00% 0	0,00% 0	0,00% 0	0,00% 0	0,00% 0	0,00% 0	5,21% 1	0,00% 0	1,50% 3	0,39% 6	1,92% 313
26	1,83% 334	0,00% 0	0,00% 0	0,00% 0	0,00% 0	0,00% 0	0,00% 0	5,21% 1	0,00% 0	1,50% 3	0,39% 6	1,98% 324
27	1,93% 360	0,00% 0	0,00% 0	0,00% 0	0,00% 0	0,00% 0	0,00% 0	5,21% 1	0,00% 0	1,50% 3	0,39% 6	2,09% 350
28	2,04% 393	0,00% 0	0,00% 0	0,00% 0	0,00% 0	0,00% 0	0,00% 0	5,21% 1	0,00% 0	1,50% 3	0,39% 6	2,21% 383
29	2,09% 403	0,00% 0	0,00% 0	0,00% 0	0,00% 0	0,00% 0	0,00% 0	5,21% 1	0,00% 0	1,50% 3	0,39% 6	2,26% 393
30	2,14% 415	0,00% 0	0,00% 0	0,00% 0	0,00% 0	0,00% 0	0,00% 0	5,21% 1	0,00% 0	2,55% 4	0,39% 6	2,32% 404
31	2,23% 429	0,00% 0	0,00% 0	0,00% 0	0,00% 0	0,00% 0	0,00% 0	5,21% 1	0,00% 0	2,55% 4	0,53% 9	2,40% 415
32	2,31% 445	0,00% 0	0,00% 0	0,00% 0	0,00% 0	0,00% 0	0,00% 0	5,21% 1	0,00% 0	3,88% 5	0,60% 10	2,47% 429
33	2,49% 486	0,00% 0	0,00% 0	0,00% 0	0,00% 0	0,00% 0	0,00% 0	5,21% 1	0,00% 0	3,88% 5	0,70% 12	2,66% 468
34	2,77% 540	0,00% 0	0,00% 0	0,00% 0	0,00% 0	0,00% 0	0,00% 0	5,21% 1	0,00% 0	3,88% 5	0,85% 14	2,96% 520
35	2,94% 576	0,00% 0	0,00% 0	0,00% 0	0,00% 0	0,00% 0	0,00% 0	5,21% 1	0,00% 0	3,92% 6	0,85% 14	3,14% 555
36	3,08% 600	0,00% 0	0,00% 0	0,00% 0	0,00% 0	0,00% 0	0,00% 0	5,21% 1	0,00% 0	3,92% 6	1,03% 16	3,29% 577
37	3,21% 626	0,00% 0	0,00% 0	0,00% 0	0,11% 1	0,00% 0	0,00% 0	5,21% 1	0,00% 0	3,92% 6	1,13% 17	3,41% 601
38	3,28% 643	0,00% 0	0,00% 0	0,00% 0	0,11% 1	0,00% 0	0,00% 0	5,21% 1	0,00% 0	3,92% 6	1,13% 17	3,50% 618
39	3,36% 663	0,00% 0	0,00% 0	0,00% 0	0,11% 1	0,00% 0	0,00% 0	5,21% 1	0,00% 0	3,92% 6	1,14% 18	3,58% 637
40	3,46% 685	0,00% 0	0,00% 0	0,00% 0	0,11% 1	0,00% 0	0,00% 0	5,21% 1	0,00% 0	3,92% 6	1,23% 19	3,68% 658
41	3,58% 706	0,00% 0	0,00% 0	0,00% 0	0,11% 1	0,00% 0	0,00% 0	7,97% 2	0,00% 0	3,92% 6	1,25% 20	3,81% 677

*Incluye en su caso los activos titulizados clasificados como dudosos/fallidos por duda razonable sobre reembolso total. En los informes generados a partir de agosto de 2015, incluye además los activos titulizados dados de baja por adjudicación judicial o dación en pago de los inmuebles hipotecados, aunque se encontraran en mora por un periodo inferior al analizado en este informe. Para el cómputo de estos activos titulizados se contempla la fecha en la que se contabiliza la adjudicación o dación en pago del inmueble y el saldo vivo del principal inmediatamente anterior a esa fecha.

*Includes, as the case may be, securitised assets classified as doubtful/bad debts because full repayment thereof is reasonably to be doubted. In reports generated from August 2015 this moreover includes securitised assets removed following an award by the court or accepted in lieu of foreclosure of the mortgaged properties, even if they had been in arrears for a period shorter than that analysed in this report. Computation of those securitised assets takes into account both the date on which the award or acceptance in lieu of foreclosure of the property is booked and the outstanding principal balance immediately before that date.

BANCAJA 8 Fondo de Titulización de Activos

Cartera de Activos Titulizados / Portfolio of Securitised Assets

Análisis de morosidad: Tasa de entrada acumulada en mora 18 meses* (trimestres naturales desde constitución Fondo) - Detalle por años originación activos

Delinquency analysis: 18 months* cumulative delinquency rate (calendar quarters after the Fund is established) - Detailed by asset origination years

Activos / Assets: Préstamos hipotecarios vivienda (CTHs) / Residential mortgage loans (PTCs)

Fecha / Date: 30/06/2024

Divisa / Currency: EUR

Esta serie histórica calculada a esta fecha puede diferir de las series históricas calculadas con anterioridad a consecuencia de cobros o actualización de información de los activos titulizados comunicados o modificados por el Administrador correspondiente con posterioridad a sus fechas de efectividad / This historical series calculated as at today's date may differ from previously calculated historical series following collections or information update of the securitised assets communicated or modified by the relevant Servicer after their effective dates

	Total	1994	1995	1996	1997	1998	1999	2000	2001	2002	2003	2004
42	3,67% 721	0,00% 0	0,00% 0	0,00% 0	0,11% 1	0,00% 0	0,00% 0	7,97% 2	0,00% 0	3,92% 6	1,33% 21	3,90% 691
43	3,75% 739	0,00% 0	0,00% 0	0,00% 0	0,11% 1	0,00% 0	0,00% 0	7,97% 2	0,00% 0	3,92% 6	1,33% 21	4,00% 709
44	3,84% 755	0,00% 0	0,00% 0	0,00% 0	0,11% 1	0,00% 0	0,00% 0	7,97% 2	0,00% 0	3,92% 6	1,33% 22	4,09% 724
45	3,90% 770	0,00% 0	0,00% 0	0,00% 0	0,11% 1	0,00% 0	0,00% 0	7,97% 2	0,00% 0	3,92% 6	1,33% 24	4,16% 737
46	3,92% 782	0,00% 0	0,00% 0	0,00% 0	0,11% 1	0,00% 0	0,00% 0	7,97% 2	0,78% 1	3,92% 6	1,33% 24	4,18% 748
47	3,95% 799	0,00% 0	0,00% 0	0,00% 0	0,11% 1	0,00% 0	0,00% 0	7,97% 2	1,77% 2	3,92% 6	1,33% 24	4,21% 764
48	4,00% 808	0,00% 0	0,00% 0	0,00% 0	0,11% 1	0,00% 0	0,00% 0	7,97% 2	1,77% 2	3,92% 6	1,33% 24	4,27% 773
49	4,05% 817	0,00% 0	0,00% 0	0,00% 0	0,11% 1	0,00% 0	0,00% 0	7,97% 2	3,22% 3	3,92% 6	1,33% 24	4,32% 781
50	4,07% 824	0,00% 0	0,00% 0	0,00% 0	0,11% 1	0,00% 0	0,00% 0	7,97% 2	3,22% 3	3,92% 6	1,33% 24	4,35% 788
51	4,10% 830	0,00% 0	0,00% 0	0,00% 0	0,11% 1	0,00% 0	0,00% 0	7,97% 2	3,22% 3	3,92% 6	1,33% 24	4,38% 794
52	4,11% 832	0,00% 0	0,00% 0	0,00% 0	0,11% 1	0,00% 0	0,00% 0	7,97% 2	3,22% 3	3,92% 6	1,33% 24	4,39% 796
53	4,13% 836	0,00% 0	0,00% 0	0,00% 0	0,11% 1	0,00% 0	0,00% 0	7,97% 2	3,22% 3	3,92% 6	1,39% 25	4,40% 799
54	4,15% 842	0,00% 0	0,00% 0	0,00% 0	0,11% 1	0,00% 0	0,00% 0	7,97% 2	4,52% 4	4,12% 7	1,47% 26	4,41% 802
55	4,18% 846	0,00% 0	0,00% 0	0,00% 0	0,11% 1	0,00% 0	0,00% 0	7,97% 2	4,52% 4	4,12% 7	1,47% 26	4,44% 806
56	4,20% 852	0,00% 0	0,00% 0	0,00% 0	0,11% 1	0,00% 0	0,00% 0	7,97% 2	4,52% 4	4,12% 7	1,49% 27	4,47% 811
57	4,22% 855	0,00% 0	0,00% 0	0,00% 0	0,11% 1	0,00% 0	0,00% 0	7,97% 2	4,52% 4	4,12% 7	1,49% 27	4,49% 814
58	4,22% 859	0,00% 0	0,00% 0	0,00% 0	0,11% 1	0,00% 0	0,00% 0	7,97% 2	4,52% 4	4,12% 7	1,49% 27	4,49% 818
59	4,25% 863	0,00% 0	0,00% 0	0,00% 0	0,11% 1	0,00% 0	0,00% 0	7,97% 2	4,52% 4	4,12% 7	1,49% 27	4,52% 822
60	4,25% 863	0,00% 0	0,00% 0	0,00% 0	0,11% 1	0,00% 0	0,00% 0	7,97% 2	4,52% 4	4,12% 7	1,49% 27	4,52% 822
61	4,27% 866	0,00% 0	0,00% 0	0,00% 0	0,11% 1	0,00% 0	0,00% 0	7,97% 2	4,52% 4	4,12% 7	1,49% 27	4,54% 825
62	4,29% 872	0,00% 0	0,00% 0	0,00% 0	0,11% 1	0,00% 0	0,00% 0	7,97% 2	4,52% 4	4,12% 7	1,50% 28	4,56% 830
63	4,31% 878	0,00% 0	0,00% 0	0,00% 0	0,11% 1	0,00% 0	0,00% 0	7,97% 2	4,52% 4	4,12% 7	1,53% 29	4,59% 835
64	4,32% 880	0,00% 0	0,00% 0	0,00% 0	0,11% 1	0,00% 0	0,00% 0	7,97% 2	4,52% 4	4,12% 7	1,53% 29	4,60% 837

*Incluye en su caso los activos titulizados clasificados como dudosos/fallidos por duda razonable sobre reembolso total. En los informes generados a partir de agosto de 2015, incluye además los activos titulizados dados de baja por adjudicación judicial o dación en pago de los inmuebles hipotecados, aunque se encontraran en mora por un periodo inferior al analizado en este informe. Para el cómputo de estos activos titulizados se contempla la fecha en la que se contabiliza la adjudicación o dación en pago del inmueble y el saldo vivo del principal inmediatamente anterior a esa fecha.

*Includes, as the case may be, securitised assets classified as doubtful/bad debts because full repayment thereof is reasonably to be doubted. In reports generated from August 2015 this moreover includes securitised assets removed following an award by the court or accepted in lieu of foreclosure of the mortgaged properties, even if they had been in arrears for a period shorter than that analysed in this report. Computation of those securitised assets takes into account both the date on which the award or acceptance in lieu of foreclosure of the property is booked and the outstanding principal balance immediately before that date.

BANCAJA 8 Fondo de Titulización de Activos

Cartera de Activos Titulizados / Portfolio of Securitised Assets

Análisis de morosidad: Tasa de entrada acumulada en mora 18 meses* (trimestres naturales desde constitución Fondo) - Detalle por años originación activos

Delinquency analysis: 18 months* cumulative delinquency rate (calendar quarters after the Fund is established) - Detailed by asset origination years

Activos / Assets: Préstamos hipotecarios vivienda (CTHs) / Residential mortgage loans (PTCs)

Fecha / Date: 30/06/2024

Divisa / Currency: EUR

Esta serie histórica calculada a esta fecha puede diferir de las series históricas calculadas con anterioridad a consecuencia de cobros o actualización de información de los activos titulizados comunicados o modificados por el Administrador correspondiente con posterioridad a sus fechas de efectividad / This historical series calculated as at today's date may differ from previously calculated historical series following collections or information update of the securitised assets communicated or modified by the relevant Servicer after their effective dates

	Total	1994	1995	1996	1997	1998	1999	2000	2001	2002	2003	2004
65	4,33% 882	0,00% 0	0,00% 0	0,00% 0	0,11% 1	0,00% 0	0,00% 0	7,97% 2	4,52% 4	4,12% 7	1,53% 29	4,61% 839
66	4,34% 884	0,00% 0	0,00% 0	0,00% 0	0,11% 1	0,00% 0	0,00% 0	7,97% 2	4,52% 4	4,12% 7	1,53% 29	4,62% 841
67	4,34% 885	0,00% 0	0,00% 0	0,00% 0	0,11% 1	0,00% 0	0,00% 0	7,97% 2	4,52% 4	4,12% 7	1,53% 29	4,62% 842
68	4,34% 886	0,00% 0	0,00% 0	0,00% 0	0,11% 1	0,00% 0	0,00% 0	7,97% 2	4,52% 4	4,12% 7	1,53% 29	4,62% 843
69	4,34% 887	0,00% 0	0,00% 0	0,00% 0	0,11% 1	0,00% 0	0,00% 0	7,97% 2	4,52% 4	4,12% 7	1,55% 30	4,62% 843
70	4,35% 889	0,00% 0	0,00% 0	0,00% 0	0,11% 1	0,00% 0	0,00% 0	7,97% 2	4,52% 4	4,12% 7	1,55% 30	4,62% 845
71	4,35% 891	0,00% 0	0,00% 0	0,00% 0	0,11% 1	0,00% 0	0,00% 0	7,97% 2	4,52% 4	4,12% 7	1,55% 30	4,62% 847
72	4,35% 892	0,00% 0	0,00% 0	0,00% 0	0,11% 1	0,00% 0	0,00% 0	7,97% 2	4,52% 4	4,12% 7	1,55% 30	4,63% 848
73	4,35% 893	0,00% 0	0,00% 0	0,00% 0	0,11% 1	0,00% 0	0,00% 0	7,97% 2	4,52% 4	4,12% 7	1,55% 30	4,63% 849
74	4,37% 896	0,00% 0	0,00% 0	0,00% 0	0,11% 1	0,00% 0	0,00% 0	7,97% 2	4,52% 4	4,12% 7	1,55% 30	4,64% 852
75	4,37% 897	0,00% 0	0,00% 0	0,00% 0	0,11% 1	0,00% 0	0,00% 0	7,97% 2	4,52% 4	4,12% 7	1,55% 31	4,64% 852
76	4,37% 899	0,00% 0	0,00% 0	0,00% 0	0,11% 1	0,00% 0	0,00% 0	7,97% 2	4,52% 4	4,12% 7	1,55% 31	4,65% 854
77	4,37% 899	0,00% 0	0,00% 0	0,00% 0	0,11% 1	0,00% 0	0,00% 0	7,97% 2	4,52% 4	4,12% 7	1,55% 31	4,65% 854

*Incluye en su caso los activos titulizados clasificados como dudosos/fallidos por duda razonable sobre reembolso total. En los informes generados a partir de agosto de 2015, incluye además los activos titulizados dados de baja por adjudicación judicial o dación en pago de los inmuebles hipotecados, aunque se encontraran en mora por un periodo inferior al analizado en este informe. Para el cómputo de estos activos titulizados se contempla la fecha en la que se contabiliza la adjudicación o dación en pago del inmueble y el saldo vivo del principal inmediatamente anterior a esa fecha.

*Includes, as the case may be, securitised assets classified as doubtful/bad debts because full repayment thereof is reasonably to be doubted. In reports generated from August 2015 this moreover includes securitised assets removed following an award by the court or accepted in lieu of foreclosure of the mortgaged properties, even if they had been in arrears for a period shorter than that analysed in this report. Computation of those securitised assets takes into account both the date on which the award or acceptance in lieu of foreclosure of the property is booked and the outstanding principal balance immediately before that date.