

BANCAJA 9 Fondo de Titulización de Activos

Cartera de Activos Titulizados / Portfolio of Securitised Assets

Análisis de morosidad: Tasa de entrada acumulada en mora 18 meses* (trimestres naturales desde constitución Fondo) - Detalle por años originación activos

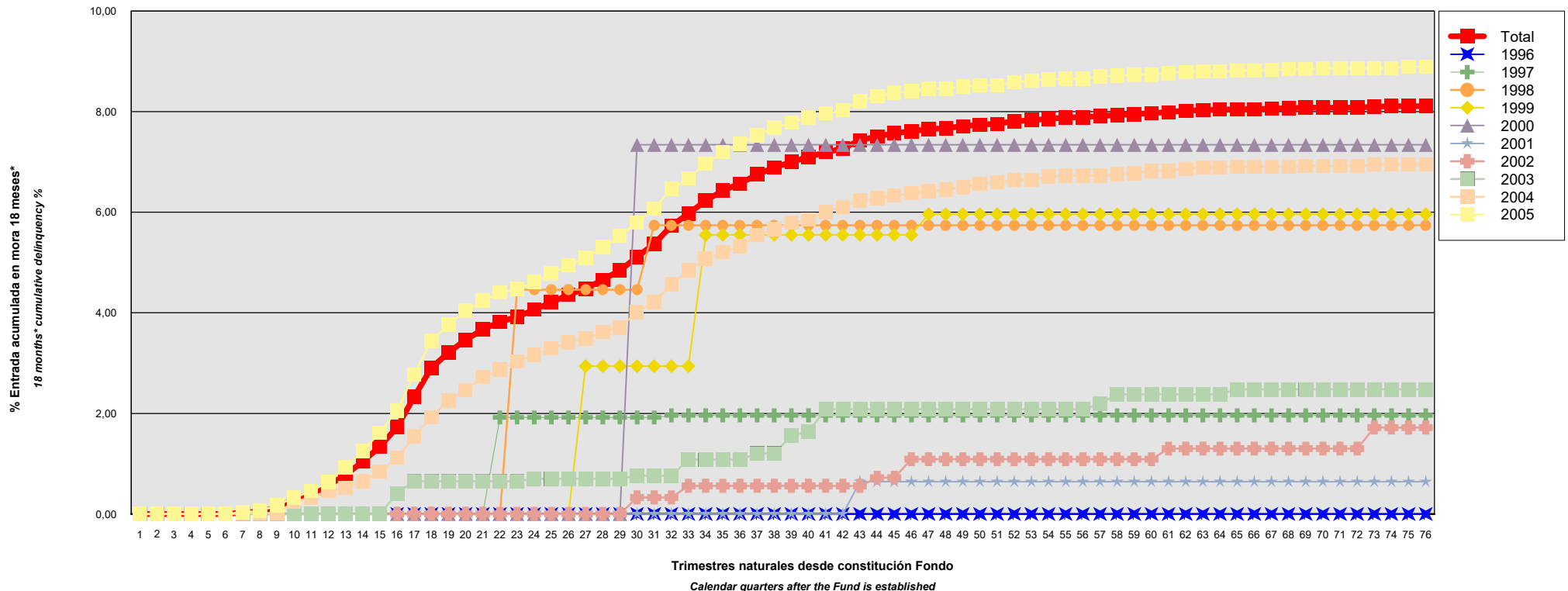
Delinquency analysis: 18 months* cumulative delinquency rate (calendar quarters after the Fund is established) - Detailed by asset origination years

Activos / Assets: Préstamos hipotecarios vivienda (CTHs) / Residential mortgage loans (PTCs)

Fecha / Date: 31/10/2024

Divisa / Currency: EUR

Esta serie histórica calculada a esta fecha puede diferir de las series históricas calculadas con anterioridad a consecuencia de cobros o actualización de información de los activos titulizados comunicados o modificados por el Administrador correspondiente con posterioridad a sus fechas de efectividad / This historical series calculated as at today's date may differ from previously calculated historical series following collections or information update of the securitised assets communicated or modified by the relevant Servicer after their effective dates



*Incluye en su caso los activos titulizados clasificados como dudosos/fallidos por duda razonable sobre reembolso total. En los informes generados a partir de agosto de 2015, incluye además los activos titulizados dados de baja por adjudicación judicial o dación en pago de los inmuebles hipotecados, aunque se encontraran en mora por un periodo inferior al analizado en este informe. Para el cómputo de estos activos titulizados se contempla la fecha en la que se contabiliza la adjudicación o dación en pago del inmueble y el saldo vivo del principal inmediatamente anterior a esa fecha.

*Includes, as the case may be, securitised assets classified as doubtful/bad debts because full repayment thereof is reasonably to be doubted. In reports generated from August 2015 this moreover includes securitised assets removed following an award by the court or accepted in lieu of foreclosure of the mortgaged properties, even if they had been in arrears for a period shorter than that analysed in this report. Computation of those securitised assets takes into account both the date on which the award or acceptance in lieu of foreclosure of the property is booked and the outstanding principal balance immediately before that date.

BANCAJA 9 Fondo de Titulización de Activos

Cartera de Activos Titulizados / Portfolio of Securitised Assets

Análisis de morosidad: Tasa de entrada acumulada en mora 18 meses* (trimestres naturales desde constitución Fondo) - Detalle por años originación activos

Delinquency analysis: 18 months* cumulative delinquency rate (calendar quarters after the Fund is established) - Detailed by asset origination years

Activos / Assets: Préstamos hipotecarios vivienda (CTHs) / Residential mortgage loans (PTCs)

Fecha / Date: 31/10/2024

Divisa / Currency: EUR

Esta serie histórica calculada a esta fecha puede diferir de las series históricas calculadas con anterioridad a consecuencia de cobros o actualización de información de los activos titulizados comunicados o modificados por el Administrador correspondiente con posterioridad a sus fechas de efectividad / This historical series calculated as at today's date may differ from previously calculated historical series following collections or information update of the securitised assets communicated or modified by the relevant Servicer after their effective dates

Origenación activo Asset origination	Total	1996	1997	1998	1999	2000	2001	2002	2003	2004	2005
Principal titulizado (mill. €) Principal securitised (€ million)	2.000,095	0,060	0,882	1,416	2,787	2,693	5,689	15,755	38,711	574,937	1.357,164
Nº activos / Nº. of assets	15.759	4	27	46	61	20	43	133	307	4.672	10.446
1	0,00% 0	0,00% 0	0,00% 0	0,00% 0	0,00% 0	0,00% 0	0,00% 0	0,00% 0	0,00% 0	0,00% 0	0,00% 0
2	0,00% 0	0,00% 0	0,00% 0	0,00% 0	0,00% 0	0,00% 0	0,00% 0	0,00% 0	0,00% 0	0,00% 0	0,00% 0
3	0,00% 0	0,00% 0	0,00% 0	0,00% 0	0,00% 0	0,00% 0	0,00% 0	0,00% 0	0,00% 0	0,00% 0	0,00% 0
4	0,00% 0	0,00% 0	0,00% 0	0,00% 0	0,00% 0	0,00% 0	0,00% 0	0,00% 0	0,00% 0	0,00% 0	0,00% 0
5	0,00% 0	0,00% 0	0,00% 0	0,00% 0	0,00% 0	0,00% 0	0,00% 0	0,00% 0	0,00% 0	0,00% 0	0,00% 0
6	0,00% 0	0,00% 0	0,00% 0	0,00% 0	0,00% 0	0,00% 0	0,00% 0	0,00% 0	0,00% 0	0,00% 0	0,00% 0
7	0,03% 7	0,00% 0	0,00% 0	0,00% 0	0,00% 0	0,00% 0	0,00% 0	0,00% 0	0,00% 0	0,02% 1	0,04% 6
8	0,05% 11	0,00% 0	0,00% 0	0,00% 0	0,00% 0	0,00% 0	0,00% 0	0,00% 0	0,00% 0	0,02% 1	0,06% 10
9	0,12% 22	0,00% 0	0,00% 0	0,00% 0	0,00% 0	0,00% 0	0,00% 0	0,00% 0	0,00% 0	0,02% 1	0,17% 21
10	0,30% 42	0,00% 0	0,00% 0	0,00% 0	0,00% 0	0,00% 0	0,00% 0	0,00% 0	0,00% 0	0,25% 9	0,33% 33
11	0,40% 57	0,00% 0	0,00% 0	0,00% 0	0,00% 0	0,00% 0	0,00% 0	0,00% 0	0,00% 0	0,33% 13	0,45% 44
12	0,57% 86	0,00% 0	0,00% 0	0,00% 0	0,00% 0	0,00% 0	0,00% 0	0,00% 0	0,00% 0	0,45% 19	0,64% 67
13	0,78% 121	0,00% 0	0,00% 0	0,00% 0	0,00% 0	0,00% 0	0,00% 0	0,00% 0	0,00% 0	0,52% 23	0,93% 98
14	1,04% 166	0,00% 0	0,00% 0	0,00% 0	0,00% 0	0,00% 0	0,00% 0	0,00% 0	0,00% 0	0,65% 32	1,25% 134
15	1,34% 229	0,00% 0	0,00% 0	0,00% 0	0,00% 0	0,00% 0	0,00% 0	0,00% 0	0,00% 0	0,84% 40	1,62% 189
16	1,73% 302	0,00% 0	0,00% 0	0,00% 0	0,00% 0	0,00% 0	0,00% 0	0,00% 0	0,41% 1	1,12% 57	2,06% 244
17	2,33% 396	0,00% 0	0,00% 0	0,00% 0	0,00% 0	0,00% 0	0,00% 0	0,00% 0	0,65% 3	1,54% 76	2,77% 317
18	2,90% 499	0,00% 0	0,00% 0	0,00% 0	0,00% 0	0,00% 0	0,00% 0	0,00% 0	0,65% 3	1,93% 99	3,44% 397

*Incluye en su caso los activos titulizados clasificados como dudosos/fallidos por duda razonable sobre reembolso total. En los informes generados a partir de agosto de 2015, incluye además los activos titulizados dados de baja por adjudicación judicial o dación en pago de los inmuebles hipotecados, aunque se encontraran en mora por un periodo inferior al analizado en este informe. Para el cómputo de estos activos titulizados se contempla la fecha en la que se contabiliza la adjudicación o dación en pago del inmueble y el saldo vivo del principal inmediatamente anterior a esa fecha.

*Includes, as the case may be, securitised assets classified as doubtful/bad debts because full repayment thereof is reasonably to be doubted. In reports generated from August 2015 this moreover includes securitised assets removed following an award by the court or accepted in lieu of foreclosure of the mortgaged properties, even if they had been in arrears for a period shorter than that analysed in this report. Computation of those securitised assets takes into account both the date on which the award or acceptance in lieu of foreclosure of the property is booked and the outstanding principal balance immediately before that date.

BANCAJA 9 Fondo de Titulización de Activos

Cartera de Activos Titulizados / Portfolio of Securitised Assets

Análisis de morosidad: Tasa de entrada acumulada en mora 18 meses* (trimestres naturales desde constitución Fondo) - Detalle por años originación activos

Delinquency analysis: 18 months* cumulative delinquency rate (calendar quarters after the Fund is established) - Detailed by asset origination years

Activos / Assets: Préstamos hipotecarios vivienda (CTHs) / Residential mortgage loans (PTCs)

Fecha / Date: 31/10/2024

Divisa / Currency: EUR

Esta serie histórica calculada a esta fecha puede diferir de las series históricas calculadas con anterioridad a consecuencia de cobros o actualización de información de los activos titulizados comunicados o modificados por el Administrador correspondiente con posterioridad a sus fechas de efectividad / This historical series calculated as at today's date may differ from previously calculated historical series following collections or information update of the securitised assets communicated or modified by the relevant Servicer after their effective dates

	Total	1996	1997	1998	1999	2000	2001	2002	2003	2004	2005
19	3,21% 566	0,00% 0	0,00% 0	0,00% 0	0,00% 0	0,00% 0	0,00% 0	0,00% 0	0,65% 3	2,25% 118	3,76% 445
20	3,46% 611	0,00% 0	0,00% 0	0,00% 0	0,00% 0	0,00% 0	0,00% 0	0,00% 0	0,65% 3	2,47% 131	4,04% 477
21	3,67% 727	0,00% 0	0,00% 0	0,00% 0	0,00% 0	0,00% 0	0,00% 0	0,00% 0	0,65% 3	2,72% 157	4,24% 567
22	3,82% 777	0,00% 0	1,92% 1	0,00% 0	0,00% 0	0,00% 0	0,00% 0	0,00% 0	0,65% 3	2,87% 166	4,40% 607
23	3,92% 796	0,00% 0	1,92% 1	4,46% 1	0,00% 0	0,00% 0	0,00% 0	0,00% 0	0,65% 3	3,03% 172	4,47% 619
24	4,06% 841	0,00% 0	1,92% 1	4,46% 1	0,00% 0	0,00% 0	0,00% 0	0,00% 0	0,70% 4	3,16% 187	4,61% 648
25	4,21% 888	0,00% 0	1,92% 1	4,46% 1	0,00% 0	0,00% 0	0,00% 0	0,00% 0	0,70% 4	3,29% 201	4,78% 681
26	4,36% 917	0,00% 0	1,92% 1	4,46% 1	0,00% 0	0,00% 0	0,00% 0	0,00% 0	0,70% 4	3,41% 209	4,95% 702
27	4,48% 939	0,00% 0	1,92% 1	4,46% 1	2,94% 1	0,00% 0	0,00% 0	0,00% 0	0,70% 4	3,49% 212	5,09% 720
28	4,66% 973	0,00% 0	1,92% 1	4,46% 1	2,94% 1	0,00% 0	0,00% 0	0,00% 0	0,70% 4	3,62% 221	5,30% 745
29	4,84% 1.007	0,00% 0	1,92% 1	4,46% 1	2,94% 1	0,00% 0	0,00% 0	0,00% 0	0,70% 4	3,71% 227	5,53% 773
30	5,11% 1.065	0,00% 0	1,92% 1	4,46% 1	2,94% 1	7,34% 1	0,00% 0	0,33% 1	0,76% 5	4,01% 244	5,79% 815
31	5,37% 1.115	0,00% 0	1,92% 1	5,74% 2	2,94% 1	7,34% 1	0,00% 0	0,33% 1	0,76% 5	4,22% 257	6,07% 851
32	5,73% 1.185	0,00% 0	1,96% 2	5,74% 2	2,94% 1	7,34% 1	0,00% 0	0,33% 1	0,76% 5	4,57% 277	6,46% 896
33	5,97% 1.233	0,00% 0	1,96% 2	5,74% 2	2,94% 1	7,34% 1	0,00% 0	0,56% 2	1,08% 6	4,84% 293	6,68% 926
34	6,23% 1.284	0,00% 0	1,96% 2	5,74% 2	5,55% 2	7,34% 1	0,00% 0	0,56% 2	1,08% 6	5,07% 307	6,96% 962
35	6,43% 1.331	0,00% 0	1,96% 2	5,74% 2	5,55% 2	7,34% 1	0,00% 0	0,56% 2	1,08% 6	5,21% 318	7,20% 998
36	6,57% 1.361	0,00% 0	1,96% 2	5,74% 2	5,55% 2	7,34% 1	0,00% 0	0,56% 2	1,08% 6	5,32% 327	7,36% 1.019
37	6,75% 1.401	0,00% 0	1,96% 2	5,74% 2	5,55% 2	7,34% 1	0,00% 0	0,56% 2	1,20% 7	5,55% 340	7,53% 1.045
38	6,89% 1.430	0,00% 0	1,96% 2	5,74% 2	5,55% 2	7,34% 1	0,00% 0	0,56% 2	1,20% 7	5,67% 345	7,68% 1.069
39	7,00% 1.451	0,00% 0	1,96% 2	5,74% 2	5,55% 2	7,34% 1	0,00% 0	0,56% 2	1,56% 8	5,79% 351	7,78% 1.083
40	7,10% 1.470	0,00% 0	1,96% 2	5,74% 2	5,55% 2	7,34% 1	0,00% 0	0,56% 2	1,64% 9	5,85% 355	7,89% 1.097
41	7,19% 1.494	0,00% 0	1,96% 2	5,74% 2	5,55% 2	7,34% 1	0,00% 0	0,56% 2	2,08% 11	6,01% 367	7,96% 1.107

*Incluye en su caso los activos titulizados clasificados como dudosos/fallidos por duda razonable sobre reembolso total. En los informes generados a partir de agosto de 2015, incluye además los activos titulizados dados de baja por adjudicación judicial o dación en pago de los inmuebles hipotecados, aunque se encontraran en mora por un periodo inferior al analizado en este informe. Para el cómputo de estos activos titulizados se contempla la fecha en la que se contabiliza la adjudicación o dación en pago del inmueble y el saldo vivo del principal inmediatamente anterior a esa fecha.

*Includes, as the case may be, securitised assets classified as doubtful/bad debts because full repayment thereof is reasonably to be doubted. In reports generated from August 2015 this moreover includes securitised assets removed following an award by the court or accepted in lieu of foreclosure of the mortgaged properties, even if they had been in arrears for a period shorter than that analysed in this report. Computation of those securitised assets takes into account both the date on which the award or acceptance in lieu of foreclosure of the property is booked and the outstanding principal balance immediately before that date.

BANCAJA 9 Fondo de Titulización de Activos

Cartera de Activos Titulizados / Portfolio of Securitised Assets

Análisis de morosidad: Tasa de entrada acumulada en mora 18 meses* (trimestres naturales desde constitución Fondo) - Detalle por años originación activos

Delinquency analysis: 18 months* cumulative delinquency rate (calendar quarters after the Fund is established) - Detailed by asset origination years

Activos / Assets: Préstamos hipotecarios vivienda (CTHs) / Residential mortgage loans (PTCs)

Fecha / Date: 31/10/2024

Divisa / Currency: EUR

Esta serie histórica calculada a esta fecha puede diferir de las series históricas calculadas con anterioridad a consecuencia de cobros o actualización de información de los activos titulizados comunicados o modificados por el Administrador correspondiente con posterioridad a sus fechas de efectividad / This historical series calculated as at today's date may differ from previously calculated historical series following collections or information update of the securitised assets communicated or modified by the relevant Servicer after their effective dates

	Total	1996	1997	1998	1999	2000	2001	2002	2003	2004	2005
42	7,27%1.519	0,00% 0	1,96% 2	5,74% 2	5,55% 2	7,34% 1	0,00% 0	0,56% 2	2,08% 11	6,11% 373	8,03%1.126
43	7,43%1.560	0,00% 0	1,96% 2	5,74% 2	5,55% 2	7,34% 1	0,64% 1	0,56% 2	2,08% 11	6,23% 381	8,21%1.158
44	7,51%1.589	0,00% 0	1,96% 2	5,74% 2	5,55% 2	7,34% 1	0,64% 1	0,72% 3	2,08% 11	6,28% 385	8,30%1.182
45	7,57%1.605	0,00% 0	1,96% 2	5,74% 2	5,55% 2	7,34% 1	0,64% 1	0,72% 3	2,08% 11	6,33% 389	8,38%1.194
46	7,61%1.617	0,00% 0	1,96% 2	5,74% 2	5,55% 2	7,34% 1	0,64% 1	1,09% 4	2,08% 11	6,38% 393	8,41%1.201
47	7,65%1.626	0,00% 0	1,96% 2	5,74% 2	5,96% 3	7,34% 1	0,64% 1	1,09% 4	2,08% 11	6,41% 396	8,45%1.206
48	7,67%1.631	0,00% 0	1,96% 2	5,74% 2	5,96% 3	7,34% 1	0,64% 1	1,09% 4	2,08% 11	6,45% 398	8,46%1.209
49	7,71%1.640	0,00% 0	1,96% 2	5,74% 2	5,96% 3	7,34% 1	0,64% 1	1,09% 4	2,08% 11	6,50% 402	8,50%1.214
50	7,74%1.645	0,00% 0	1,96% 2	5,74% 2	5,96% 3	7,34% 1	0,64% 1	1,09% 4	2,08% 11	6,56% 404	8,52%1.217
51	7,76%1.648	0,00% 0	1,96% 2	5,74% 2	5,96% 3	7,34% 1	0,64% 1	1,09% 4	2,08% 11	6,59% 405	8,53%1.219
52	7,81%1.656	0,00% 0	1,96% 2	5,74% 2	5,96% 3	7,34% 1	0,64% 1	1,09% 4	2,08% 11	6,64% 408	8,58%1.224
53	7,83%1.664	0,00% 0	1,96% 2	5,74% 2	5,96% 3	7,34% 1	0,64% 1	1,09% 4	2,08% 11	6,65% 410	8,62%1.230
54	7,86%1.671	0,00% 0	1,96% 2	5,74% 2	5,96% 3	7,34% 1	0,64% 1	1,09% 4	2,08% 11	6,71% 414	8,64%1.233
55	7,88%1.676	0,00% 0	1,96% 2	5,74% 2	5,96% 3	7,34% 1	0,64% 1	1,09% 4	2,08% 11	6,73% 416	8,65%1.236
56	7,89%1.679	0,00% 0	1,96% 2	5,74% 2	5,96% 3	7,34% 1	0,64% 1	1,09% 4	2,08% 11	6,73% 417	8,66%1.238
57	7,91%1.686	0,00% 0	1,96% 2	5,74% 2	5,96% 3	7,34% 1	0,64% 1	1,09% 4	2,19% 12	6,73% 417	8,70%1.244
58	7,93%1.691	0,00% 0	1,96% 2	5,74% 2	5,96% 3	7,34% 1	0,64% 1	1,09% 4	2,38% 13	6,75% 419	8,71%1.246
59	7,95%1.695	0,00% 0	1,96% 2	5,74% 2	5,96% 3	7,34% 1	0,64% 1	1,09% 4	2,38% 13	6,78% 421	8,73%1.248
60	7,97%1.698	0,00% 0	1,96% 2	5,74% 2	5,96% 3	7,34% 1	0,64% 1	1,09% 4	2,38% 13	6,82% 423	8,73%1.249
61	7,99%1.704	0,00% 0	1,96% 2	5,74% 2	5,96% 3	7,34% 1	0,64% 1	1,30% 5	2,38% 13	6,82% 423	8,76%1.254
62	8,02%1.710	0,00% 0	1,96% 2	5,74% 2	5,96% 3	7,34% 1	0,64% 1	1,30% 5	2,38% 13	6,86% 425	8,79%1.258
63	8,03%1.716	0,00% 0	1,96% 2	5,74% 2	5,96% 3	7,34% 1	0,64% 1	1,30% 5	2,38% 13	6,89% 429	8,80%1.260
64	8,04%1.717	0,00% 0	1,96% 2	5,74% 2	5,96% 3	7,34% 1	0,64% 1	1,30% 5	2,38% 13	6,89% 429	8,80%1.261

*Incluye en su caso los activos titulizados clasificados como dudosos/fallidos por duda razonable sobre reembolso total. En los informes generados a partir de agosto de 2015, incluye además los activos titulizados dados de baja por adjudicación judicial o dación en pago de los inmuebles hipotecados, aunque se encontraran en mora por un periodo inferior al analizado en este informe. Para el cómputo de estos activos titulizados se contempla la fecha en la que se contabiliza la adjudicación o dación en pago del inmueble y el saldo vivo del principal inmediatamente anterior a esa fecha.

*Includes, as the case may be, securitised assets classified as doubtful/bad debts because full repayment thereof is reasonably to be doubted. In reports generated from August 2015 this moreover includes securitised assets removed following an award by the court or accepted in lieu of foreclosure of the mortgaged properties, even if they had been in arrears for a period shorter than that analysed in this report. Computation of those securitised assets takes into account both the date on which the award or acceptance in lieu of foreclosure of the property is booked and the outstanding principal balance immediately before that date.

BANCAJA 9 Fondo de Titulización de Activos

Cartera de Activos Titulizados / Portfolio of Securitised Assets

Análisis de morosidad: Tasa de entrada acumulada en mora 18 meses* (trimestres naturales desde constitución Fondo) - Detalle por años originación activos

Delinquency analysis: 18 months* cumulative delinquency rate (calendar quarters after the Fund is established) - Detailed by asset origination years

Activos / Assets: Préstamos hipotecarios vivienda (CTHs) / Residential mortgage loans (PTCs)

Fecha / Date: 31/10/2024

Divisa / Currency: EUR

Esta serie histórica calculada a esta fecha puede diferir de las series históricas calculadas con anterioridad a consecuencia de cobros o actualización de información de los activos titulizados comunicados o modificados por el Administrador correspondiente con posterioridad a sus fechas de efectividad / This historical series calculated as at today's date may differ from previously calculated historical series following collections or information update of the securitised assets communicated or modified by the relevant Servicer after their effective dates

	Total	1996	1997	1998	1999	2000	2001	2002	2003	2004	2005
65	8,05%1.721	0,00% 0	1,96% 2	5,74% 2	5,96% 3	7,34% 1	0,64% 1	1,30% 5	2,48% 14	6,90% 430	8,81%1.263
66	8,05%1.722	0,00% 0	1,96% 2	5,74% 2	5,96% 3	7,34% 1	0,64% 1	1,30% 5	2,48% 14	6,90% 430	8,82%1.264
67	8,06%1.725	0,00% 0	1,96% 2	5,74% 2	5,96% 3	7,34% 1	0,64% 1	1,30% 5	2,48% 14	6,91% 431	8,83%1.266
68	8,07%1.728	0,00% 0	1,96% 2	5,74% 2	5,96% 3	7,34% 1	0,64% 1	1,30% 5	2,48% 14	6,91% 431	8,84%1.269
69	8,08%1.732	0,00% 0	1,96% 2	5,74% 2	5,96% 3	7,34% 1	0,64% 1	1,30% 5	2,48% 14	6,92% 433	8,85%1.271
70	8,08%1.734	0,00% 0	1,96% 2	5,74% 2	5,96% 3	7,34% 1	0,64% 1	1,30% 5	2,48% 14	6,92% 433	8,86%1.273
71	8,08%1.734	0,00% 0	1,96% 2	5,74% 2	5,96% 3	7,34% 1	0,64% 1	1,30% 5	2,48% 14	6,92% 433	8,86%1.273
72	8,08%1.734	0,00% 0	1,96% 2	5,74% 2	5,96% 3	7,34% 1	0,64% 1	1,30% 5	2,48% 14	6,92% 433	8,86%1.273
73	8,10%1.739	0,00% 0	1,96% 2	5,74% 2	5,96% 3	7,34% 1	0,64% 1	1,72% 6	2,48% 14	6,95% 436	8,86%1.274
74	8,11%1.741	0,00% 0	1,96% 2	5,74% 2	5,96% 3	7,34% 1	0,64% 1	1,72% 6	2,48% 14	6,95% 436	8,87%1.276
75	8,11%1.747	0,00% 0	1,96% 2	5,74% 2	5,96% 3	7,34% 1	0,64% 1	1,72% 6	2,48% 14	6,95% 437	8,89%1.281
76	8,11%1.748	0,00% 0	1,96% 2	5,74% 2	5,96% 3	7,34% 1	0,64% 1	1,72% 6	2,48% 14	6,95% 438	8,89%1.281

*Incluye en su caso los activos titulizados clasificados como dudosos/fallidos por duda razonable sobre reembolso total. En los informes generados a partir de agosto de 2015, incluye además los activos titulizados dados de baja por adjudicación judicial o dación en pago de los inmuebles hipotecados, aunque se encontraran en mora por un periodo inferior al analizado en este informe. Para el cómputo de estos activos titulizados se contempla la fecha en la que se contabiliza la adjudicación o dación en pago del inmueble y el saldo vivo del principal inmediatamente anterior a esa fecha.

*Includes, as the case may be, securitised assets classified as doubtful/bad debts because full repayment thereof is reasonably to be doubted. In reports generated from August 2015 this moreover includes securitised assets removed following an award by the court or accepted in lieu of foreclosure of the mortgaged properties, even if they had been in arrears for a period shorter than that analysed in this report. Computation of those securitised assets takes into account both the date on which the award or acceptance in lieu of foreclosure of the property is booked and the outstanding principal balance immediately before that date.