

HIPOCAT 11 Fondo de Titulización de Activos

Cartera de Activos Titulizados / Portfolio of Securitised Assets

Análisis de morosidad: Tasa de entrada acumulada en mora 18 meses* (trimestres naturales desde constitución Fondo) - Detalle por años originación activos

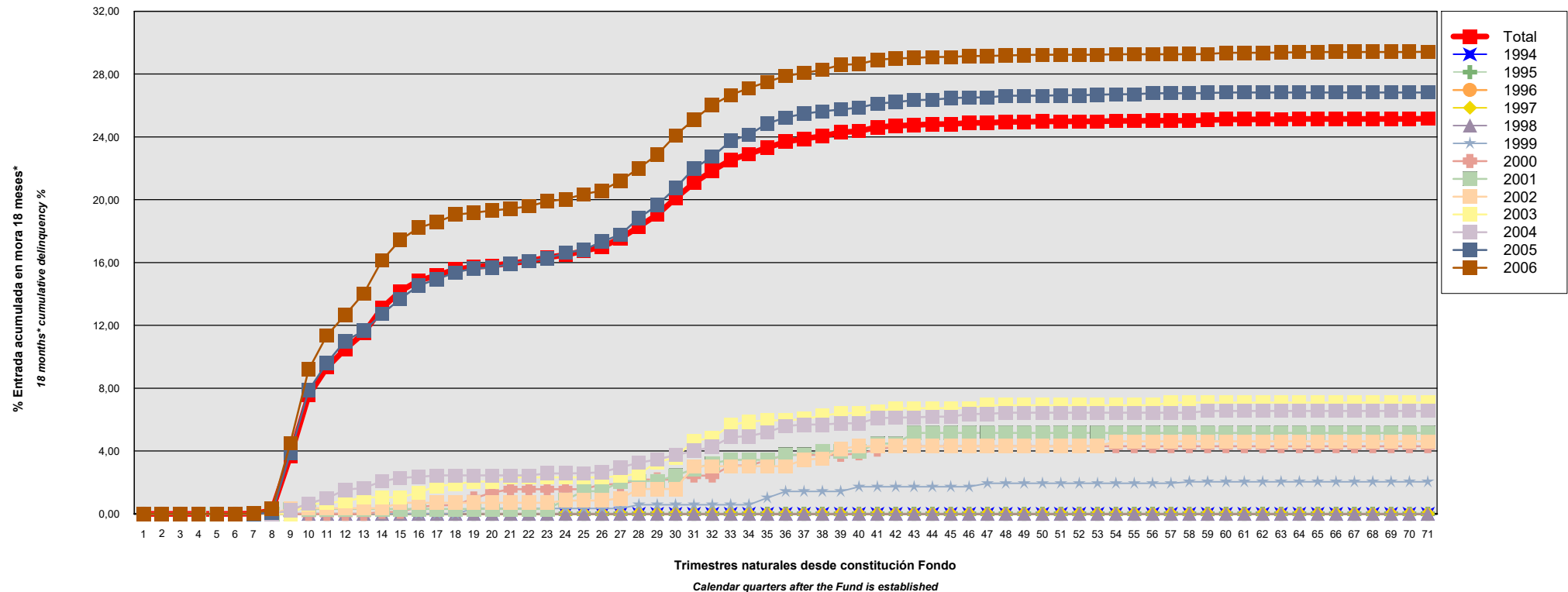
Delinquency analysis: 18 months* cumulative delinquency rate (calendar quarters after the Fund is established) - Detailed by asset origination years

Activos / Assets: Préstamos hipotecarios vivienda (CTHs) / Residential mortgage loans (PTCs)

Fecha / Date: 31/07/2024

Divisa / Currency: EUR

Esta serie histórica calculada a esta fecha puede diferir de las series históricas calculadas con anterioridad a consecuencia de cobros o actualización de información de los activos titulizados comunicados o modificados por el Administrador correspondiente con posterioridad a sus fechas de efectividad / This historical series calculated as at today's date may differ from previously calculated historical series following collections or information update of the securitised assets communicated or modified by the relevant Servicer after their effective dates



*Incluye en su caso los activos titulizados clasificados como dudosos/fallidos por duda razonable sobre reembolso total. En los informes generados a partir de agosto de 2015, incluye además los activos titulizados dados de baja por adjudicación judicial o dación en pago de los inmuebles hipotecados, aunque se encontraran en mora por un periodo inferior al analizado en este informe. Para el cómputo de estos activos titulizados se contempla la fecha en la que se contabiliza la adjudicación o dación en pago del inmueble y el saldo vivo del principal inmediatamente anterior a esa fecha.

*Includes, as the case may be, securitised assets classified as doubtful/bad debts because full repayment thereof is reasonably to be doubted. In reports generated from August 2015 this moreover includes securitised assets removed following an award by the court or accepted in lieu of foreclosure of the mortgaged properties, even if they had been in arrears for a period shorter than that analysed in this report. Computation of those securitised assets takes into account both the date on which the award or acceptance in lieu of foreclosure of the property is booked and the outstanding principal balance immediately before that date.

HIPOCAT 11 Fondo de Titulización de Activos

Cartera de Activos Titulizados / Portfolio of Securitised Assets

Análisis de morosidad: Tasa de entrada acumulada en mora 18 meses* (trimestres naturales desde constitución Fondo) - Detalle por años originación activos

Delinquency analysis: 18 months* cumulative delinquency rate (calendar quarters after the Fund is established) - Detailed by asset origination years

Activos / Assets: Préstamos hipotecarios vivienda (CTHs) / Residential mortgage loans (PTCs)

Fecha / Date: 31/07/2024

Divisa / Currency: EUR

Esta serie histórica calculada a esta fecha puede diferir de las series históricas calculadas con anterioridad a consecuencia de cobros o actualización de información de los activos titulizados comunicados o modificados por el Administrador correspondiente con posterioridad a sus fechas de efectividad / This historical series calculated as at today's date may differ from previously calculated historical series following collections or information update of the securitised assets communicated or modified by the relevant Servicer after their effective dates

Origenación activo Asset origination	Total	1994	1995	1996	1997	1998	1999	2000	2001	2002	2003	2004	2005	2006
Principal titulizado (mill. €) Principal securitised (€ million)	1.600,000	0,016	0,103	0,782	2,087	1,996	14,576	16,896	15,122	25,087	50,931	127,024	314,249	1.031,132
Nº activos / Nº. of assets	10.635	1	3	22	40	39	308	326	237	356	655	1.277	1.892	5.479
1	0,00% 0	0,00% 0	0,00% 0	0,00% 0	0,00% 0	0,00% 0	0,00% 0	0,00% 0	0,00% 0	0,00% 0	0,00% 0	0,00% 0	0,00% 0	0,00% 0
2	0,00% 0	0,00% 0	0,00% 0	0,00% 0	0,00% 0	0,00% 0	0,00% 0	0,00% 0	0,00% 0	0,00% 0	0,00% 0	0,00% 0	0,00% 0	0,00% 0
3	0,00% 0	0,00% 0	0,00% 0	0,00% 0	0,00% 0	0,00% 0	0,00% 0	0,00% 0	0,00% 0	0,00% 0	0,00% 0	0,00% 0	0,00% 0	0,00% 0
4	0,00% 0	0,00% 0	0,00% 0	0,00% 0	0,00% 0	0,00% 0	0,00% 0	0,00% 0	0,00% 0	0,00% 0	0,00% 0	0,00% 0	0,00% 0	0,00% 0
5	0,00% 0	0,00% 0	0,00% 0	0,00% 0	0,00% 0	0,00% 0	0,00% 0	0,00% 0	0,00% 0	0,00% 0	0,00% 0	0,00% 0	0,00% 0	0,00% 0
6	0,00% 0	0,00% 0	0,00% 0	0,00% 0	0,00% 0	0,00% 0	0,00% 0	0,00% 0	0,00% 0	0,00% 0	0,00% 0	0,00% 0	0,00% 0	0,00% 0
7	0,01% 2	0,00% 0	0,00% 0	0,00% 0	0,00% 0	0,00% 0	0,00% 0	0,00% 0	0,00% 0	0,00% 0	0,00% 0	0,00% 1	0,00% 0	0,02% 1
8	0,22% 20	0,00% 0	0,00% 0	0,00% 0	0,00% 0	0,00% 0	0,00% 0	0,00% 0	0,00% 0	0,00% 0	0,00% 0	0,00% 1	0,08% 2	0,32% 17
9	3,68% 293	0,00% 0	0,00% 0	0,00% 0	0,00% 0	0,00% 0	0,00% 0	0,00% 0	0,31% 1	0,36% 1	0,00% 0	0,24% 3	3,87% 65	4,49% 223
10	7,54% 607	0,00% 0	0,00% 0	0,00% 0	0,00% 0	0,00% 0	0,00% 0	0,00% 0	0,31% 1	0,36% 1	0,61% 2	0,67% 8	7,86% 137	9,18% 458
11	9,32% 753	0,00% 0	0,00% 0	0,00% 0	0,00% 0	0,00% 0	0,00% 0	0,00% 0	0,31% 1	0,36% 1	0,69% 3	0,99% 11	9,61% 166	11,36% 571
12	10,49% 852	0,00% 0	0,00% 0	0,00% 0	0,00% 0	0,00% 0	0,00% 0	0,00% 0	0,31% 1	0,36% 1	0,80% 4	1,53% 16	11,01% 192	12,67% 638
13	11,50% 936	0,00% 0	0,00% 0	0,00% 0	0,00% 0	0,00% 0	0,00% 0	0,00% 0	0,31% 1	0,36% 1	1,05% 5	1,65% 18	11,65% 205	14,03% 706
14	13,11% 1.061	0,00% 0	0,00% 0	0,00% 0	0,00% 0	0,00% 0	0,00% 0	0,13% 1	0,31% 1	0,36% 1	1,05% 5	2,07% 21	12,73% 224	16,14% 808
15	14,17% 1.148	0,00% 0	0,00% 0	0,00% 0	0,00% 0	0,00% 0	0,00% 0	0,13% 1	0,31% 1	0,71% 2	1,05% 5	2,29% 24	13,69% 243	17,45% 872
16	14,85% 1.204	0,00% 0	0,00% 0	0,00% 0	0,00% 0	0,00% 0	0,00% 0	0,44% 2	0,31% 1	0,71% 2	1,35% 6	2,35% 25	14,53% 258	18,22% 910
17	15,18% 1.237	0,00% 0	0,00% 0	0,00% 0	0,00% 0	0,00% 0	0,00% 0	0,54% 3	0,31% 1	0,71% 2	1,78% 8	2,45% 26	14,94% 265	18,58% 932
18	15,57% 1.265	0,00% 0	0,00% 0	0,00% 0	0,00% 0	0,00% 0	0,00% 0	0,54% 3	0,31% 1	0,71% 2	1,88% 9	2,45% 26	15,37% 272	19,05% 956

*Incluye en su caso los activos titulizados clasificados como dudosos/fallidos por duda razonable sobre reembolso total. En los informes generados a partir de agosto de 2015, incluye además los activos titulizados dados de baja por adjudicación judicial o dación en pago de los inmuebles hipotecados, aunque se encontraran en mora por un periodo inferior al analizado en este informe. Para el cómputo de estos activos titulizados se contempla la fecha en la que se contabiliza la adjudicación o dación en pago del inmueble y el saldo vivo del principal inmediatamente anterior a esa fecha.

*Includes, as the case may be, securitised assets classified as doubtful/bad debts because full repayment thereof is reasonably to be doubted. In reports generated from August 2015 this moreover includes securitised assets removed following an award by the court or accepted in lieu of foreclosure of the mortgaged properties, even if they had been in arrears for a period shorter than that analysed in this report. Computation of those securitised assets takes into account both the date on which the award or acceptance in lieu of foreclosure of the property is booked and the outstanding principal balance immediately before that date.

HIPOCAT 11 Fondo de Titulización de Activos

Cartera de Activos Titulizados / Portfolio of Securitised Assets

Análisis de morosidad: Tasa de entrada acumulada en mora 18 meses* (trimestres naturales desde constitución Fondo) - Detalle por años originación activos

Delinquency analysis: 18 months* cumulative delinquency rate (calendar quarters after the Fund is established) - Detailed by asset origination years

Activos / Assets: Préstamos hipotecarios vivienda (CTHs) / Residential mortgage loans (PTCs)

Fecha / Date: 31/07/2024

Divisa / Currency: EUR

Esta serie histórica calculada a esta fecha puede diferir de las series históricas calculadas con anterioridad a consecuencia de cobros o actualización de información de los activos titulizados comunicados o modificados por el Administrador correspondiente con posterioridad a sus fechas de efectividad / This historical series calculated as at today's date may differ from previously calculated historical series following collections or information update of the securitised assets communicated or modified by the relevant Servicer after their effective dates

	Total	1994	1995	1996	1997	1998	1999	2000	2001	2002	2003	2004	2005	2006
19	15,72%1.282	0,00% 0	0,00% 0	0,00% 0	0,00% 0	0,00% 0	0,34% 1	0,98% 4	0,31% 1	0,71% 2	2,05% 10	2,45% 26	15,64% 276	19,18% 962
20	15,81%1.293	0,00% 0	0,00% 0	0,00% 0	0,00% 0	0,00% 0	0,34% 1	1,35% 6	0,31% 1	0,71% 2	2,05% 10	2,45% 26	15,66% 277	19,31% 970
21	15,95%1.309	0,00% 0	0,00% 0	0,00% 0	0,00% 0	0,00% 0	0,34% 1	1,57% 7	0,31% 1	0,71% 2	2,33% 12	2,45% 26	15,94% 283	19,43% 977
22	16,09%1.323	0,00% 0	0,00% 0	0,00% 0	0,00% 0	0,00% 0	0,34% 1	1,57% 7	0,31% 1	0,71% 2	2,33% 12	2,45% 26	16,11% 286	19,58% 988
23	16,33%1.345	0,00% 0	0,00% 0	0,00% 0	0,00% 0	0,00% 0	0,34% 1	1,57% 7	0,31% 1	0,71% 2	2,33% 12	2,58% 27	16,26% 289	19,90%1.006
24	16,49%1.360	0,00% 0	0,00% 0	0,00% 0	0,00% 0	0,00% 0	0,34% 1	1,57% 7	0,89% 2	0,85% 3	2,33% 12	2,58% 27	16,61% 294	20,03%1.014
25	16,74%1.381	0,00% 0	0,00% 0	0,00% 0	0,00% 0	0,00% 0	0,34% 1	1,57% 7	1,44% 3	0,85% 3	2,33% 12	2,59% 28	16,81% 297	20,35%1.030
26	17,00%1.407	0,00% 0	0,00% 0	0,00% 0	0,00% 0	0,00% 0	0,34% 1	1,89% 8	1,44% 3	0,85% 3	2,33% 12	2,66% 29	17,34% 307	20,58%1.044
27	17,53%1.460	0,00% 0	0,00% 0	0,00% 0	0,00% 0	0,00% 0	0,34% 1	1,89% 8	2,09% 4	0,98% 4	2,40% 13	2,96% 33	17,79% 317	21,21%1.080
28	18,30%1.533	0,00% 0	0,00% 0	0,00% 0	0,00% 0	0,00% 0	0,58% 2	2,19% 9	2,09% 4	1,58% 6	2,56% 14	3,25% 37	18,85% 338	22,01%1.123
29	19,05%1.602	0,00% 0	0,00% 0	0,00% 0	0,00% 0	0,00% 0	0,58% 2	2,19% 9	2,09% 4	1,58% 6	3,28% 18	3,47% 40	19,65% 353	22,86%1.170
30	20,10%1.696	0,00% 0	0,00% 0	0,00% 0	0,00% 0	0,00% 0	0,58% 2	2,19% 9	2,44% 5	1,58% 6	3,60% 19	3,74% 44	20,75% 373	24,11%1.238
31	21,06%1.785	0,00% 0	0,00% 0	0,00% 0	0,00% 0	0,00% 0	0,58% 2	2,43% 10	2,86% 6	3,03% 10	4,65% 24	4,01% 47	21,99% 398	25,09%1.288
32	21,84%1.857	0,00% 0	0,00% 0	0,00% 0	0,00% 0	0,00% 0	0,58% 2	2,43% 10	3,22% 7	3,03% 10	4,84% 25	4,28% 51	22,74% 414	26,02%1.338
33	22,54%1.929	0,00% 0	0,00% 0	0,00% 0	0,00% 0	0,00% 0	0,58% 2	3,07% 11	3,44% 8	3,03% 10	5,66% 28	4,89% 58	23,75% 433	26,67%1.379
34	22,91%1.961	0,00% 0	0,00% 0	0,00% 0	0,00% 0	0,00% 0	0,58% 2	3,07% 11	3,44% 8	3,03% 10	5,87% 29	4,94% 59	24,14% 440	27,11%1.402
35	23,33%2.003	0,00% 0	0,00% 0	0,00% 0	0,00% 0	0,00% 0	1,02% 3	3,40% 12	3,44% 8	3,03% 10	5,95% 30	5,20% 62	24,85% 452	27,50%1.426
36	23,69%2.041	0,00% 0	0,00% 0	0,00% 0	0,00% 0	0,00% 0	1,43% 4	3,76% 14	3,76% 9	3,03% 10	5,95% 30	5,59% 65	25,24% 461	27,88%1.448
37	23,88%2.063	0,00% 0	0,00% 0	0,00% 0	0,00% 0	0,00% 0	1,43% 4	3,76% 14	3,76% 9	3,45% 12	6,04% 31	5,68% 66	25,48% 466	28,07%1.461
38	24,05%2.083	0,00% 0	0,00% 0	0,00% 0	0,00% 0	0,00% 0	1,43% 4	3,76% 14	3,99% 10	3,52% 13	6,26% 33	5,68% 66	25,63% 469	28,27%1.474
39	24,29%2.110	0,00% 0	0,00% 0	0,00% 0	0,00% 0	0,00% 0	1,43% 4	3,76% 14	3,99% 10	4,14% 15	6,41% 35	5,77% 68	25,74% 472	28,58%1.492
40	24,36%2.122	0,00% 0	0,00% 0	0,00% 0	0,00% 0	0,00% 0	1,72% 5	3,85% 15	3,99% 10	4,31% 16	6,41% 35	5,77% 68	25,87% 476	28,63%1.497
41	24,62%2.153	0,00% 0	0,00% 0	0,00% 0	0,00% 0	0,00% 0	1,72% 5	4,09% 17	4,47% 11	4,31% 16	6,52% 36	6,10% 72	26,12% 483	28,91%1.513

*Incluye en su caso los activos titulizados clasificados como dudosos/fallidos por duda razonable sobre reembolso total. En los informes generados a partir de agosto de 2015, incluye además los activos titulizados dados de baja por adjudicación judicial o dación en pago de los inmuebles hipotecados, aunque se encontraran en mora por un periodo inferior al analizado en este informe. Para el cómputo de estos activos titulizados se contempla la fecha en la que se contabiliza la adjudicación o dación en pago del inmueble y el saldo vivo del principal inmediatamente anterior a esa fecha.

*Includes, as the case may be, securitised assets classified as doubtful/bad debts because full repayment thereof is reasonably to be doubted. In reports generated from August 2015 this moreover includes securitised assets removed following an award by the court or accepted in lieu of foreclosure of the mortgaged properties, even if they had been in arrears for a period shorter than that analysed in this report. Computation of those securitised assets takes into account both the date on which the award or acceptance in lieu of foreclosure of the property is booked and the outstanding principal balance immediately before that date.

HIPOCAT 11 Fondo de Titulización de Activos

Cartera de Activos Titulizados / Portfolio of Securitised Assets

Análisis de morosidad: Tasa de entrada acumulada en mora 18 meses* (trimestres naturales desde constitución Fondo) - Detalle por años originación activos

Delinquency analysis: 18 months* cumulative delinquency rate (calendar quarters after the Fund is established) - Detailed by asset origination years

Activos / Assets: Préstamos hipotecarios vivienda (CTHs) / Residential mortgage loans (PTCs)

Fecha / Date: 31/07/2024

Divisa / Currency: EUR

Esta serie histórica calculada a esta fecha puede diferir de las series históricas calculadas con anterioridad a consecuencia de cobros o actualización de información de los activos titulizados comunicados o modificados por el Administrador correspondiente con posterioridad a sus fechas de efectividad / This historical series calculated as at today's date may differ from previously calculated historical series following collections or information update of the securitised assets communicated or modified by the relevant Servicer after their effective dates

	Total	1994	1995	1996	1997	1998	1999	2000	2001	2002	2003	2004	2005	2006
42	24,71%2.166	0,00% 0	0,00% 0	0,00% 0	0,00% 0	0,00% 0	1,72% 5	4,31% 18	4,47% 11	4,31% 16	6,72% 39	6,13% 73	26,22% 485	29,00%1.519
43	24,76%2.172	0,00% 0	0,00% 0	0,00% 0	0,00% 0	0,00% 0	1,72% 5	4,31% 18	5,16% 12	4,31% 16	6,72% 39	6,14% 74	26,34% 488	29,02%1.520
44	24,81%2.179	0,00% 0	0,00% 0	0,00% 0	0,00% 0	0,00% 0	1,72% 5	4,31% 18	5,16% 12	4,31% 16	6,72% 39	6,19% 75	26,37% 490	29,09%1.524
45	24,82%2.182	0,00% 0	0,00% 0	0,00% 0	0,00% 0	0,00% 0	1,72% 5	4,31% 18	5,16% 12	4,31% 16	6,74% 40	6,19% 75	26,46% 492	29,09%1.524
46	24,90%2.188	0,00% 0	0,00% 0	0,00% 0	0,00% 0	0,00% 0	1,72% 5	4,31% 18	5,16% 12	4,31% 16	6,74% 40	6,37% 76	26,51% 494	29,16%1.527
47	24,90%2.190	0,00% 0	0,00% 0	0,00% 0	0,00% 0	0,00% 0	1,94% 6	4,31% 18	5,16% 12	4,31% 16	6,92% 41	6,37% 76	26,51% 494	29,16%1.527
48	24,95%2.194	0,00% 0	0,00% 0	0,00% 0	0,00% 0	0,00% 0	1,94% 6	4,31% 18	5,16% 12	4,31% 16	6,92% 41	6,44% 77	26,62% 496	29,19%1.528
49	24,96%2.197	0,00% 0	0,00% 0	0,00% 0	0,00% 0	0,00% 0	1,94% 6	4,31% 18	5,16% 12	4,31% 16	6,92% 41	6,44% 77	26,62% 496	29,21%1.531
50	24,98%2.198	0,00% 0	0,00% 0	0,00% 0	0,00% 0	0,00% 0	1,94% 6	4,31% 18	5,16% 12	4,31% 16	6,92% 41	6,44% 77	26,62% 496	29,23%1.532
51	24,99%2.200	0,00% 0	0,00% 0	0,00% 0	0,00% 0	0,00% 0	1,94% 6	4,31% 18	5,16% 12	4,31% 16	6,92% 41	6,44% 77	26,65% 497	29,23%1.533
52	24,99%2.200	0,00% 0	0,00% 0	0,00% 0	0,00% 0	0,00% 0	1,94% 6	4,31% 18	5,16% 12	4,31% 16	6,92% 41	6,44% 77	26,65% 497	29,23%1.533
53	24,99%2.201	0,00% 0	0,00% 0	0,00% 0	0,00% 0	0,00% 0	1,94% 6	4,31% 18	5,16% 12	4,31% 16	6,92% 41	6,44% 77	26,69% 498	29,23%1.533
54	25,02%2.205	0,00% 0	0,00% 0	0,00% 0	0,00% 0	0,00% 0	1,94% 6	4,31% 18	5,16% 12	4,62% 17	6,92% 41	6,44% 77	26,72% 499	29,26%1.535
55	25,02%2.205	0,00% 0	0,00% 0	0,00% 0	0,00% 0	0,00% 0	1,94% 6	4,31% 18	5,16% 12	4,62% 17	6,92% 41	6,44% 77	26,72% 499	29,26%1.535
56	25,03%2.208	0,00% 0	0,00% 0	0,00% 0	0,00% 0	0,00% 0	1,94% 6	4,31% 18	5,16% 12	4,62% 17	6,92% 41	6,44% 78	26,78% 501	29,26%1.535
57	25,04%2.211	0,00% 0	0,00% 0	0,00% 0	0,00% 0	0,00% 0	1,94% 6	4,31% 18	5,16% 12	4,62% 17	7,08% 42	6,44% 78	26,78% 501	29,27%1.537
58	25,04%2.212	0,00% 0	0,00% 0	0,00% 0	0,00% 0	0,00% 0	2,04% 7	4,31% 18	5,16% 12	4,62% 17	7,08% 42	6,44% 78	26,78% 501	29,27%1.537
59	25,07%2.215	0,00% 0	0,00% 0	0,00% 0	0,00% 0	0,00% 0	2,04% 7	4,31% 18	5,16% 12	4,62% 17	7,08% 42	6,55% 79	26,80% 502	29,28%1.538
60	25,12%2.220	0,00% 0	0,00% 0	0,00% 0	0,00% 0	0,00% 0	2,04% 7	4,31% 18	5,16% 12	4,62% 17	7,08% 42	6,55% 79	26,83% 503	29,35%1.542
61	25,12%2.220	0,00% 0	0,00% 0	0,00% 0	0,00% 0	0,00% 0	2,04% 7	4,31% 18	5,16% 12	4,62% 17	7,08% 42	6,55% 79	26,83% 503	29,35%1.542
62	25,12%2.220	0,00% 0	0,00% 0	0,00% 0	0,00% 0	0,00% 0	2,04% 7	4,31% 18	5,16% 12	4,62% 17	7,08% 42	6,55% 79	26,83% 503	29,35%1.542
63	25,13%2.221	0,00% 0	0,00% 0	0,00% 0	0,00% 0	0,00% 0	2,04% 7	4,31% 18	5,16% 12	4,62% 17	7,08% 42	6,55% 79	26,83% 503	29,37%1.543
64	25,14%2.224	0,00% 0	0,00% 0	0,00% 0	0,00% 0	0,00% 0	2,04% 7	4,31% 18	5,16% 12	4,62% 17	7,08% 42	6,55% 79	26,83% 503	29,39%1.546

*Incluye en su caso los activos titulizados clasificados como dudosos/fallidos por duda razonable sobre reembolso total. En los informes generados a partir de agosto de 2015, incluye además los activos titulizados dados de baja por adjudicación judicial o dación en pago de los inmuebles hipotecados, aunque se encontraran en mora por un periodo inferior al analizado en este informe. Para el cómputo de estos activos titulizados se contempla la fecha en la que se contabiliza la adjudicación o dación en pago del inmueble y el saldo vivo del principal inmediatamente anterior a esa fecha.

*Includes, as the case may be, securitised assets classified as doubtful/bad debts because full repayment thereof is reasonably to be doubted. In reports generated from August 2015 this moreover includes securitised assets removed following an award by the court or accepted in lieu of foreclosure of the mortgaged properties, even if they had been in arrears for a period shorter than that analysed in this report. Computation of those securitised assets takes into account both the date on which the award or acceptance in lieu of foreclosure of the property is booked and the outstanding principal balance immediately before that date.

HIPOCAT 11 Fondo de Titulización de Activos

Cartera de Activos Titulizados / Portfolio of Securitised Assets

Análisis de morosidad: Tasa de entrada acumulada en mora 18 meses* (trimestres naturales desde constitución Fondo) - Detalle por años originación activos

Delinquency analysis: 18 months* cumulative delinquency rate (calendar quarters after the Fund is established) - Detailed by asset origination years

Activos / Assets: Préstamos hipotecarios vivienda (CTHs) / Residential mortgage loans (PTCs)

Fecha / Date: 31/07/2024

Divisa / Currency: EUR

Esta serie histórica calculada a esta fecha puede diferir de las series históricas calculadas con anterioridad a consecuencia de cobros o actualización de información de los activos titulizados comunicados o modificados por el Administrador correspondiente con posterioridad a sus fechas de efectividad / This historical series calculated as at today's date may differ from previously calculated historical series following collections or information update of the securitised assets communicated or modified by the relevant Servicer after their effective dates

	Total	1994	1995	1996	1997	1998	1999	2000	2001	2002	2003	2004	2005	2006
65	25,14%2.225	0,00% 0	0,00% 0	0,00% 0	0,00% 0	0,00% 0	2,04% 7	4,31% 18	5,16% 12	4,62% 17	7,08% 42	6,55% 79	26,83% 503	29,40%1.547
66	25,15%2.226	0,00% 0	0,00% 0	0,00% 0	0,00% 0	0,00% 0	2,04% 7	4,31% 18	5,16% 12	4,62% 17	7,08% 42	6,55% 79	26,83% 503	29,41%1.548
67	25,15%2.226	0,00% 0	0,00% 0	0,00% 0	0,00% 0	0,00% 0	2,04% 7	4,31% 18	5,16% 12	4,62% 17	7,08% 42	6,55% 79	26,83% 503	29,41%1.548
68	25,15%2.227	0,00% 0	0,00% 0	0,00% 0	0,00% 0	0,00% 0	2,04% 7	4,31% 18	5,16% 12	4,62% 17	7,09% 43	6,55% 79	26,83% 503	29,41%1.548
69	25,15%2.227	0,00% 0	0,00% 0	0,00% 0	0,00% 0	0,00% 0	2,04% 7	4,31% 18	5,16% 12	4,62% 17	7,09% 43	6,55% 79	26,83% 503	29,41%1.548
70	25,15%2.227	0,00% 0	0,00% 0	0,00% 0	0,00% 0	0,00% 0	2,04% 7	4,31% 18	5,16% 12	4,62% 17	7,09% 43	6,55% 79	26,83% 503	29,41%1.548
71	25,16%2.228	0,00% 0	0,00% 0	0,00% 0	0,00% 0	0,00% 0	2,04% 7	4,31% 18	5,16% 12	4,62% 17	7,09% 43	6,55% 79	26,83% 503	29,42%1.549

*Incluye en su caso los activos titulizados clasificados como dudosos/fallidos por duda razonable sobre reembolso total. En los informes generados a partir de agosto de 2015, incluye además los activos titulizados dados de baja por adjudicación judicial o dación en pago de los inmuebles hipotecados, aunque se encontraran en mora por un periodo inferior al analizado en este informe. Para el cómputo de estos activos titulizados se contempla la fecha en la que se contabiliza la adjudicación o dación en pago del inmueble y el saldo vivo del principal inmediatamente anterior a esa fecha.

*Includes, as the case may be, securitised assets classified as doubtful/bad debts because full repayment thereof is reasonably to be doubted. In reports generated from August 2015 this moreover includes securitised assets removed following an award by the court or accepted in lieu of foreclosure of the mortgaged properties, even if they had been in arrears for a period shorter than that analysed in this report. Computation of those securitised assets takes into account both the date on which the award or acceptance in lieu of foreclosure of the property is booked and the outstanding principal balance immediately before that date.