

# GAT ICO-FTVPO 1 Fondo de Titulización Hipotecaria

## Cartera de Activos Titulizados / Portfolio of Securitised Assets

**Análisis de morosidad:** Tasa de entrada acumulada en mora +3 meses (trimestres naturales desde constitución Fondo) - Detalle por años originación activos

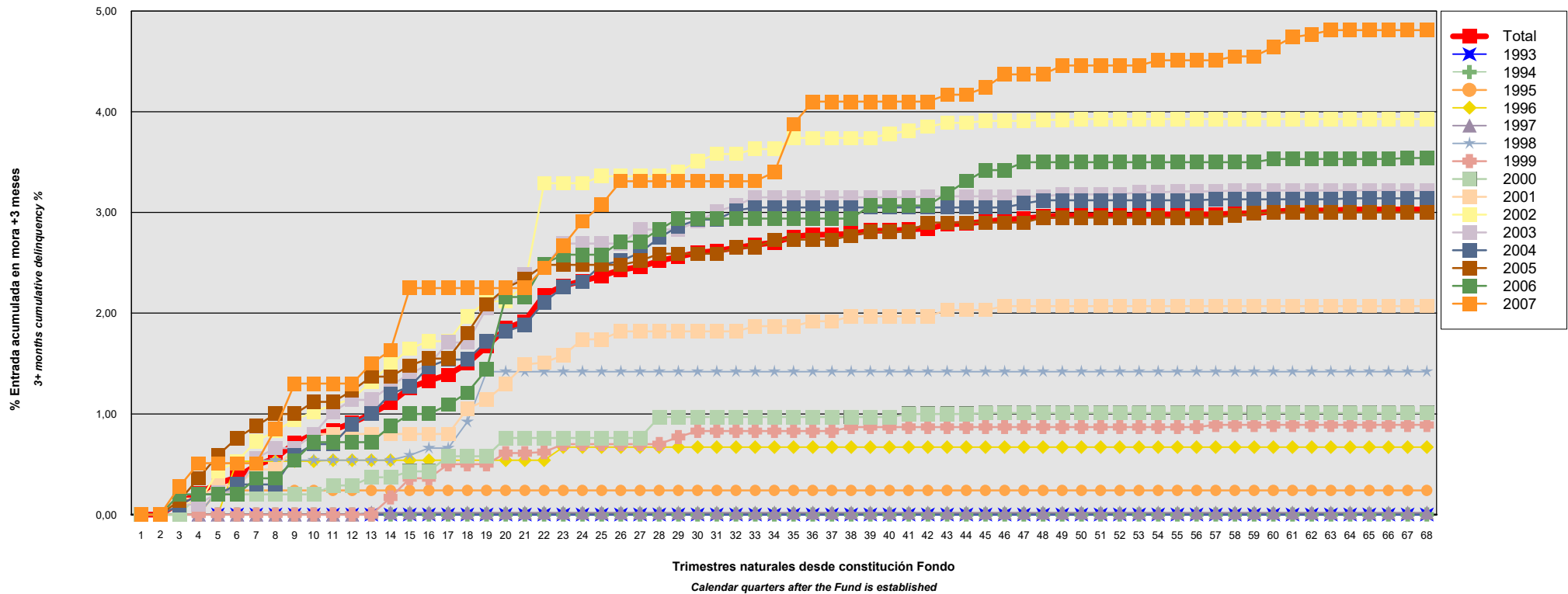
**Delinquency analysis:** 3+ months cumulative delinquency rate (calendar quarters after the Fund is established) - Detailed by asset origination years

**Activos / Assets:** Préstamos hipotecarios vivienda (PHs) / Residential mortgage loans (MCs)

**Fecha / Date:** 31/03/2026

**Divisa / Currency:** EUR

Esta serie histórica calculada a esta fecha puede diferir de las series históricas calculadas con anterioridad a consecuencia de cobros o actualización de información de los activos titulizados comunicados o modificados por el Administrador correspondiente con posterioridad a sus fechas de efectividad / This historical series calculated as at today's date may differ from previously calculated historical series following collections or information update of the securitised assets communicated or modified by the relevant Servicer after their effective dates



# GAT ICO-FTVPO 1 Fondo de Titulización Hipotecaria

## Cartera de Activos Titulizados / Portfolio of Securitised Assets

**Análisis de morosidad: Tasa de entrada acumulada en mora +3 meses (trimestres naturales desde constitución Fondo) - Detalle por años originación activos**

**Delinquency analysis: 3+ months cumulative delinquency rate (calendar quarters after the Fund is established) - Detailed by asset origination years**

**Activos / Assets: Préstamos hipotecarios vivienda (PHs) / Residential mortgage loans (MCs)**

**Fecha / Date: 31/03/2026**

**Divisa / Currency: EUR**

Esta serie histórica calculada a esta fecha puede diferir de las series históricas calculadas con anterioridad a consecuencia de cobros o actualización de información de los activos titulizados comunicados o modificados por el Administrador correspondiente con posterioridad a sus fechas de efectividad / This historical series calculated as at today's date may differ from previously calculated historical series following collections or information update of the securitised assets communicated or modified by the relevant Servicer after their effective dates

Origenación activo Asset origination	Total	1993	1994	1995	1996	1997	1998	1999	2000	2001	2002	2003	2004	2005	2006	2007
Principal titulizado (mill. €) Principal securitised (€ million)	357,900	0,011	0,025	0,479	3,265	3,460	10,991	18,834	19,039	26,382	47,216	38,370	62,557	49,441	41,997	35,834
Nº activos / Nº. of assets	7.767	1	3	58	304	232	484	694	625	702	1.096	755	1.050	822	500	441
1	0,00% 0	0,00% 0	0,00% 0	0,00% 0	0,00% 0	0,00% 0	0,00% 0	0,00% 0	0,00% 0	0,00% 0	0,00% 0	0,00% 0	0,00% 0	0,00% 0	0,00% 0	0,00% 0
2	0,00% 0	0,00% 0	0,00% 0	0,00% 0	0,00% 0	0,00% 0	0,00% 0	0,00% 0	0,00% 0	0,00% 0	0,00% 0	0,00% 0	0,00% 0	0,00% 0	0,00% 0	0,00% 0
3	0,12% 7	0,00% 0	0,00% 0	0,00% 0	0,00% 0	0,00% 0	0,00% 0	0,00% 0	0,00% 0	0,16% 1	0,11% 1	0,10% 1	0,09% 1	0,14% 1	0,20% 1	0,28% 1
4	0,21% 12	0,00% 0	0,00% 0	0,00% 0	0,00% 0	0,00% 0	0,00% 0	0,00% 0	0,20% 1	0,16% 1	0,11% 1	0,10% 1	0,20% 2	0,36% 3	0,20% 1	0,51% 2
5	0,31% 20	0,00% 0	0,00% 0	0,24% 1	0,00% 0	0,00% 0	0,24% 1	0,00% 0	0,20% 1	0,29% 2	0,43% 4	0,22% 2	0,20% 2	0,59% 4	0,20% 1	0,51% 2
6	0,37% 25	0,00% 0	0,00% 0	0,24% 1	0,53% 2	0,00% 0	0,24% 1	0,00% 0	0,20% 1	0,29% 2	0,53% 5	0,22% 2	0,30% 3	0,76% 5	0,20% 1	0,51% 2
7	0,49% 34	0,00% 0	0,00% 0	0,24% 1	0,53% 2	0,00% 0	0,54% 2	0,00% 0	0,20% 1	0,45% 3	0,73% 7	0,56% 5	0,30% 3	0,88% 6	0,36% 2	0,51% 2
8	0,56% 38	0,00% 0	0,00% 0	0,24% 1	0,53% 2	0,00% 0	0,54% 2	0,00% 0	0,20% 1	0,45% 3	0,83% 8	0,66% 6	0,30% 3	1,00% 7	0,36% 2	0,85% 3
9	0,71% 47	0,00% 0	0,00% 0	0,24% 1	0,53% 2	0,00% 0	0,54% 2	0,00% 0	0,20% 1	0,66% 5	0,94% 9	0,66% 6	0,59% 6	1,00% 7	0,54% 3	1,30% 5
10	0,80% 54	0,00% 0	0,00% 0	0,24% 1	0,53% 2	0,00% 0	0,54% 2	0,00% 0	0,20% 1	0,80% 6	1,02% 10	0,80% 7	0,70% 8	1,12% 8	0,72% 4	1,30% 5
11	0,84% 59	0,00% 0	0,00% 0	0,24% 1	0,54% 3	0,00% 0	0,54% 2	0,00% 0	0,29% 2	0,80% 6	1,09% 11	1,02% 9	0,70% 8	1,12% 8	0,72% 4	1,30% 5
12	0,91% 64	0,00% 0	0,00% 0	0,24% 1	0,54% 3	0,00% 0	0,54% 2	0,00% 0	0,29% 2	0,80% 6	1,15% 12	1,14% 10	0,90% 10	1,23% 9	0,72% 4	1,30% 5
13	1,00% 72	0,00% 0	0,00% 0	0,24% 1	0,54% 3	0,02% 1	0,54% 2	0,00% 0	0,37% 3	0,80% 6	1,32% 14	1,14% 10	1,00% 12	1,37% 10	0,72% 4	1,50% 6
14	1,11% 80	0,00% 0	0,00% 0	0,24% 1	0,54% 3	0,02% 1	0,54% 2	0,17% 1	0,37% 3	0,80% 6	1,49% 16	1,28% 11	1,20% 14	1,37% 10	0,88% 5	1,63% 7
15	1,26% 93	0,00% 0	0,00% 0	0,24% 1	0,54% 3	0,02% 1	0,59% 3	0,36% 3	0,43% 4	0,80% 6	1,65% 18	1,40% 12	1,27% 15	1,48% 11	1,00% 6	2,25% 10
16	1,33% 99	0,00% 0	0,00% 0	0,24% 1	0,54% 3	0,02% 1	0,66% 4	0,36% 3	0,43% 4	0,80% 6	1,72% 19	1,49% 13	1,47% 17	1,55% 12	1,00% 6	2,25% 10
17	1,39% 105	0,00% 0	0,00% 0	0,24% 1	0,54% 3	0,02% 1	0,66% 4	0,50% 4	0,58% 5	0,80% 6	1,72% 19	1,71% 15	1,54% 18	1,55% 12	1,09% 7	2,25% 10
18	1,50% 115	0,00% 0	0,00% 0	0,24% 1	0,54% 3	0,02% 1	0,92% 6	0,50% 4	0,58% 5	1,05% 8	1,97% 22	1,71% 15	1,54% 18	1,80% 14	1,21% 8	2,25% 10

## GAT ICO-FTVPO 1 Fondo de Titulización Hipotecaria

### Cartera de Activos Titulizados / Portfolio of Securitised Assets

**Análisis de morosidad:** Tasa de entrada acumulada en mora +3 meses (trimestres naturales desde constitución Fondo) - Detalle por años originación activos

**Delinquency analysis:** 3+ months cumulative delinquency rate (calendar quarters after the Fund is established) - Detailed by asset origination years

**Activos / Assets:** Préstamos hipotecarios vivienda (PHs) / Residential mortgage loans (MCs)

**Fecha / Date:** 31/03/2026

**Divisa / Currency:** EUR

Esta serie histórica calculada a esta fecha puede diferir de las series históricas calculadas con anterioridad a consecuencia de cobros o actualización de información de los activos titulizados comunicados o modificados por el Administrador correspondiente con posterioridad a sus fechas de efectividad / This historical series calculated as at today's date may differ from previously calculated historical series following collections or information update of the securitised assets communicated or modified by the relevant Servicer after their effective dates

	Total	1993	1994	1995	1996	1997	1998	1999	2000	2001	2002	2003	2004	2005	2006	2007
19	1,67% 129	0,00% 0	0,00% 0	0,24% 1	0,54% 3	0,02% 1	1,42% 8	0,50% 4	0,58% 5	1,14% 9	2,12% 24	2,05% 18	1,72% 20	2,09% 17	1,44% 9	2,25% 10
20	1,85% 144	0,00% 0	0,00% 0	0,24% 1	0,54% 3	0,02% 1	1,42% 8	0,61% 5	0,76% 7	1,30% 11	2,12% 24	2,25% 20	1,82% 22	2,25% 19	2,16% 13	2,25% 10
21	1,92% 151	0,00% 0	0,00% 0	0,24% 1	0,54% 3	0,02% 1	1,42% 8	0,61% 5	0,76% 7	1,49% 12	2,28% 26	2,38% 22	1,88% 23	2,34% 20	2,16% 13	2,25% 10
22	2,18% 164	0,00% 0	0,00% 0	0,24% 1	0,54% 3	0,02% 1	1,42% 8	0,62% 6	0,76% 7	1,51% 13	3,29% 28	2,45% 23	2,11% 26	2,48% 22	2,49% 15	2,45% 11
23	2,27% 174	0,00% 0	0,00% 0	0,24% 1	0,67% 4	0,02% 1	1,42% 8	0,70% 7	0,76% 7	1,58% 14	3,29% 28	2,69% 25	2,26% 28	2,48% 22	2,58% 16	2,67% 13
24	2,32% 178	0,00% 0	0,00% 0	0,24% 1	0,67% 4	0,02% 1	1,42% 8	0,70% 7	0,76% 7	1,74% 16	3,29% 28	2,69% 25	2,31% 29	2,48% 22	2,58% 16	2,91% 14
25	2,37% 183	0,00% 0	0,00% 0	0,24% 1	0,67% 4	0,02% 1	1,42% 8	0,70% 7	0,76% 7	1,74% 16	3,36% 29	2,69% 25	2,48% 32	2,48% 22	2,58% 16	3,08% 15
26	2,43% 187	0,00% 0	0,00% 0	0,24% 1	0,67% 4	0,02% 1	1,42% 8	0,70% 7	0,76% 7	1,82% 17	3,36% 29	2,69% 25	2,52% 33	2,48% 22	2,71% 17	3,31% 16
27	2,46% 191	0,00% 0	0,00% 0	0,24% 1	0,67% 4	0,02% 1	1,42% 8	0,70% 7	0,76% 7	1,82% 17	3,36% 29	2,83% 27	2,60% 34	2,52% 23	2,71% 17	3,31% 16
28	2,52% 197	0,00% 0	0,00% 0	0,24% 1	0,67% 4	0,02% 1	1,42% 8	0,70% 7	0,97% 9	1,82% 17	3,36% 29	2,83% 27	2,75% 36	2,59% 24	2,83% 18	3,31% 16
29	2,56% 202	0,00% 0	0,00% 0	0,24% 1	0,67% 4	0,02% 1	1,42% 8	0,77% 8	0,97% 9	1,82% 17	3,40% 30	2,83% 27	2,86% 38	2,59% 24	2,94% 19	3,31% 16
30	2,60% 207	0,00% 0	0,00% 0	0,24% 1	0,67% 4	0,02% 1	1,42% 8	0,83% 9	0,97% 9	1,82% 17	3,51% 32	2,91% 28	2,93% 39	2,59% 24	2,94% 19	3,31% 16
31	2,62% 211	0,00% 0	0,00% 0	0,24% 1	0,67% 4	0,02% 1	1,42% 8	0,83% 9	0,97% 9	1,82% 17	3,58% 34	3,01% 30	2,93% 39	2,59% 24	2,94% 19	3,31% 16
32	2,65% 214	0,00% 0	0,00% 0	0,24% 1	0,67% 4	0,02% 1	1,42% 8	0,83% 9	0,97% 9	1,82% 17	3,58% 34	3,07% 31	3,02% 40	2,65% 25	2,94% 19	3,31% 16
33	2,68% 219	0,00% 0	0,00% 0	0,24% 1	0,67% 4	0,02% 1	1,42% 8	0,83% 9	0,97% 9	1,87% 18	3,63% 35	3,15% 33	3,05% 41	2,65% 25	2,94% 19	3,31% 16
34	2,70% 221	0,00% 0	0,00% 0	0,24% 1	0,67% 4	0,02% 1	1,42% 8	0,83% 9	0,97% 9	1,87% 18	3,63% 35	3,15% 33	3,05% 41	2,73% 26	2,94% 19	3,40% 17
35	2,76% 227	0,00% 0	0,00% 0	0,24% 1	0,67% 4	0,02% 1	1,42% 8	0,83% 9	0,97% 9	1,87% 18	3,74% 38	3,15% 33	3,05% 41	2,73% 26	2,94% 19	3,88% 20
36	2,78% 230	0,00% 0	0,00% 0	0,24% 1	0,67% 4	0,02% 1	1,42% 8	0,83% 9	0,97% 9	1,92% 19	3,74% 38	3,15% 33	3,05% 41	2,73% 26	2,94% 19	4,10% 22
37	2,78% 230	0,00% 0	0,00% 0	0,24% 1	0,67% 4	0,02% 1	1,42% 8	0,83% 9	0,97% 9	1,92% 19	3,74% 38	3,15% 33	3,05% 41	2,73% 26	2,94% 19	4,10% 22
38	2,79% 233	0,00% 0	0,00% 0	0,24% 1	0,67% 4	0,02% 1	1,42% 8	0,87% 10	0,97% 9	1,97% 20	3,74% 38	3,15% 33	3,05% 41	2,77% 27	2,94% 19	4,10% 22
39	2,82% 235	0,00% 0	0,00% 0	0,24% 1	0,67% 4	0,02% 1	1,42% 8	0,87% 10	0,97% 9	1,97% 20	3,74% 38	3,15% 33	3,05% 41	2,81% 28	3,07% 20	4,10% 22
40	2,82% 236	0,00% 0	0,00% 0	0,24% 1	0,67% 4	0,02% 1	1,42% 8	0,87% 10	0,97% 9	1,97% 20	3,78% 39	3,15% 33	3,05% 41	2,81% 28	3,07% 20	4,10% 22
41	2,83% 238	0,00% 0	0,00% 0	0,24% 1	0,67% 4	0,02% 1	1,42% 8	0,87% 10	1,00% 10	1,97% 20	3,81% 40	3,15% 33	3,05% 41	2,81% 28	3,07% 20	4,10% 22

## GAT ICO-FTVPO 1 Fondo de Titulización Hipotecaria

### Cartera de Activos Titulizados / Portfolio of Securitised Assets

**Análisis de morosidad:** Tasa de entrada acumulada en mora +3 meses (trimestres naturales desde constitución Fondo) - Detalle por años originación activos

**Delinquency analysis:** 3+ months cumulative delinquency rate (calendar quarters after the Fund is established) - Detailed by asset origination years

**Activos / Assets:** Préstamos hipotecarios vivienda (PHs) / Residential mortgage loans (MCs)

**Fecha / Date:** 31/03/2026

**Divisa / Currency:** EUR

Esta serie histórica calculada a esta fecha puede diferir de las series históricas calculadas con anterioridad a consecuencia de cobros o actualización de información de los activos titulizados comunicados o modificados por el Administrador correspondiente con posterioridad a sus fechas de efectividad / This historical series calculated as at today's date may differ from previously calculated historical series following collections or information update of the securitised assets communicated or modified by the relevant Servicer after their effective dates

	Total	1993	1994	1995	1996	1997	1998	1999	2000	2001	2002	2003	2004	2005	2006	2007
42	2,84% 243	0,00% 0	0,00% 0	0,24% 1	0,67% 4	0,02% 1	1,42% 8	0,87% 10	1,00% 10	1,97% 20	3,85% 42	3,16% 34	3,05% 41	2,90% 30	3,07% 20	4,10% 22
43	2,88% 249	0,00% 0	0,00% 0	0,24% 1	0,67% 4	0,02% 1	1,42% 8	0,87% 10	1,00% 10	2,03% 23	3,89% 43	3,16% 34	3,05% 41	2,90% 30	3,19% 21	4,17% 23
44	2,89% 251	0,00% 0	0,00% 0	0,24% 1	0,67% 4	0,02% 1	1,42% 8	0,87% 10	1,00% 10	2,03% 23	3,89% 43	3,16% 34	3,05% 41	2,90% 30	3,31% 22	4,17% 24
45	2,91% 255	0,00% 0	0,00% 0	0,24% 1	0,67% 4	0,02% 1	1,42% 8	0,87% 10	1,01% 11	2,03% 23	3,91% 44	3,16% 34	3,05% 41	2,90% 30	3,42% 23	4,24% 25
46	2,93% 258	0,00% 0	0,00% 0	0,24% 1	0,67% 4	0,02% 1	1,42% 8	0,87% 10	1,01% 11	2,07% 25	3,91% 44	3,16% 34	3,05% 41	2,90% 30	3,42% 23	4,37% 26
47	2,94% 260	0,00% 0	0,00% 0	0,24% 1	0,67% 4	0,02% 1	1,42% 8	0,87% 10	1,01% 11	2,07% 25	3,91% 44	3,16% 34	3,09% 42	2,90% 30	3,50% 24	4,37% 26
48	2,96% 263	0,00% 0	0,00% 0	0,24% 1	0,67% 4	0,02% 1	1,42% 8	0,87% 10	1,01% 11	2,07% 25	3,92% 45	3,16% 34	3,12% 43	2,95% 31	3,50% 24	4,37% 26
49	2,97% 266	0,00% 0	0,00% 0	0,24% 1	0,67% 4	0,02% 1	1,42% 8	0,87% 10	1,01% 11	2,07% 26	3,92% 45	3,18% 35	3,12% 43	2,95% 31	3,50% 24	4,46% 27
50	2,97% 267	0,00% 0	0,00% 0	0,24% 1	0,67% 4	0,02% 1	1,42% 8	0,87% 10	1,01% 11	2,07% 26	3,93% 46	3,18% 35	3,12% 43	2,95% 31	3,50% 24	4,46% 27
51	2,97% 267	0,00% 0	0,00% 0	0,24% 1	0,67% 4	0,02% 1	1,42% 8	0,87% 10	1,01% 11	2,07% 26	3,93% 46	3,18% 35	3,12% 43	2,95% 31	3,50% 24	4,46% 27
52	2,97% 267	0,00% 0	0,00% 0	0,24% 1	0,67% 4	0,02% 1	1,42% 8	0,87% 10	1,01% 11	2,07% 26	3,93% 46	3,18% 35	3,12% 43	2,95% 31	3,50% 24	4,46% 27
53	2,97% 269	0,00% 0	0,00% 0	0,24% 1	0,67% 4	0,02% 1	1,42% 8	0,87% 10	1,01% 11	2,07% 26	3,93% 47	3,20% 36	3,12% 43	2,95% 31	3,50% 24	4,46% 27
54	2,98% 270	0,00% 0	0,00% 0	0,24% 1	0,67% 4	0,02% 1	1,42% 8	0,87% 10	1,01% 11	2,07% 26	3,93% 47	3,20% 36	3,12% 43	2,95% 31	3,50% 24	4,51% 28
55	2,98% 271	0,00% 0	0,00% 0	0,24% 1	0,67% 4	0,02% 1	1,42% 8	0,87% 10	1,01% 11	2,07% 26	3,93% 47	3,21% 37	3,12% 43	2,95% 31	3,50% 24	4,51% 28
56	2,98% 273	0,00% 0	0,00% 0	0,24% 1	0,67% 4	0,02% 1	1,42% 8	0,87% 10	1,01% 11	2,07% 26	3,93% 48	3,21% 38	3,12% 43	2,95% 31	3,50% 24	4,51% 28
57	2,98% 275	0,00% 0	0,00% 0	0,24% 1	0,67% 4	0,02% 1	1,42% 8	0,89% 11	1,01% 11	2,07% 26	3,93% 48	3,21% 38	3,13% 44	2,95% 31	3,50% 24	4,51% 28
58	2,99% 279	0,00% 0	0,00% 0	0,24% 1	0,67% 4	0,02% 1	1,42% 8	0,89% 11	1,01% 11	2,07% 26	3,93% 48	3,22% 39	3,13% 44	2,97% 33	3,50% 24	4,55% 29
59	2,99% 280	0,00% 0	0,00% 0	0,24% 1	0,67% 4	0,02% 1	1,42% 8	0,89% 11	1,01% 11	2,07% 26	3,93% 48	3,22% 39	3,13% 44	2,99% 34	3,50% 24	4,55% 29
60	3,01% 284	0,00% 0	0,00% 0	0,24% 1	0,67% 4	0,02% 1	1,42% 8	0,89% 11	1,01% 11	2,07% 26	3,93% 48	3,22% 39	3,13% 44	3,00% 35	3,53% 26	4,64% 30
61	3,02% 285	0,00% 0	0,00% 0	0,24% 1	0,67% 4	0,02% 1	1,42% 8	0,89% 11	1,01% 11	2,07% 26	3,93% 48	3,22% 39	3,13% 44	3,00% 35	3,53% 26	4,74% 31
62	3,02% 287	0,00% 0	0,00% 0	0,24% 1	0,67% 4	0,02% 1	1,42% 8	0,89% 11	1,01% 11	2,07% 26	3,93% 48	3,22% 39	3,13% 45	3,00% 35	3,53% 26	4,77% 32
63	3,02% 288	0,00% 0	0,00% 0	0,24% 1	0,67% 4	0,02% 1	1,42% 8	0,89% 11	1,01% 11	2,07% 26	3,93% 48	3,22% 39	3,13% 45	3,00% 35	3,53% 26	4,81% 33
64	3,03% 289	0,00% 0	0,00% 0	0,24% 1	0,67% 4	0,02% 1	1,42% 8	0,89% 11	1,01% 11	2,07% 26	3,93% 48	3,22% 39	3,14% 46	3,00% 35	3,53% 26	4,81% 33

## GAT ICO-FTVPO 1 Fondo de Titulización Hipotecaria

### Cartera de Activos Titulizados / Portfolio of Securitised Assets

**Análisis de morosidad:** Tasa de entrada acumulada en mora +3 meses (trimestres naturales desde constitución Fondo) - Detalle por años originación activos

**Delinquency analysis:** 3+ months cumulative delinquency rate (calendar quarters after the Fund is established) - Detailed by asset origination years

**Activos / Assets:** Préstamos hipotecarios vivienda (PHs) / Residential mortgage loans (MCs)

**Fecha / Date:** 31/03/2026

**Divisa / Currency:** EUR

Esta serie histórica calculada a esta fecha puede diferir de las series históricas calculadas con anterioridad a consecuencia de cobros o actualización de información de los activos titulizados comunicados o modificados por el Administrador correspondiente con posterioridad a sus fechas de efectividad / This historical series calculated as at today's date may differ from previously calculated historical series following collections or information update of the securitised assets communicated or modified by the relevant Servicer after their effective dates

	Total	1993	1994	1995	1996	1997	1998	1999	2000	2001	2002	2003	2004	2005	2006	2007
65	3,03% 290	0,00% 0	0,00% 0	0,24% 1	0,67% 4	0,02% 1	1,42% 8	0,89% 11	1,01% 11	2,07% 26	3,93% 48	3,22% 39	3,14% 46	3,00% 36	3,53% 26	4,81% 33
66	3,03% 291	0,00% 0	0,00% 0	0,24% 1	0,67% 4	0,02% 1	1,42% 8	0,89% 11	1,01% 11	2,07% 26	3,93% 48	3,22% 39	3,14% 46	3,00% 37	3,53% 26	4,81% 33
67	3,03% 292	0,00% 0	0,00% 0	0,24% 1	0,67% 4	0,02% 1	1,42% 8	0,89% 11	1,01% 11	2,07% 26	3,93% 48	3,22% 39	3,14% 46	3,00% 37	3,54% 27	4,81% 33
68	3,03% 292	0,00% 0	0,00% 0	0,24% 1	0,67% 4	0,02% 1	1,42% 8	0,89% 11	1,01% 11	2,07% 26	3,93% 48	3,22% 39	3,14% 46	3,00% 37	3,54% 27	4,81% 33