

MBS BANCAJA 4 Fondo de Titulización de Activos

Cartera de Activos Titulizados / Portfolio of Securitised Assets

Análisis de morosidad: Tasa de entrada acumulada en mora 18 meses* (trimestres naturales desde constitución Fondo) - Detalle por años originación activos

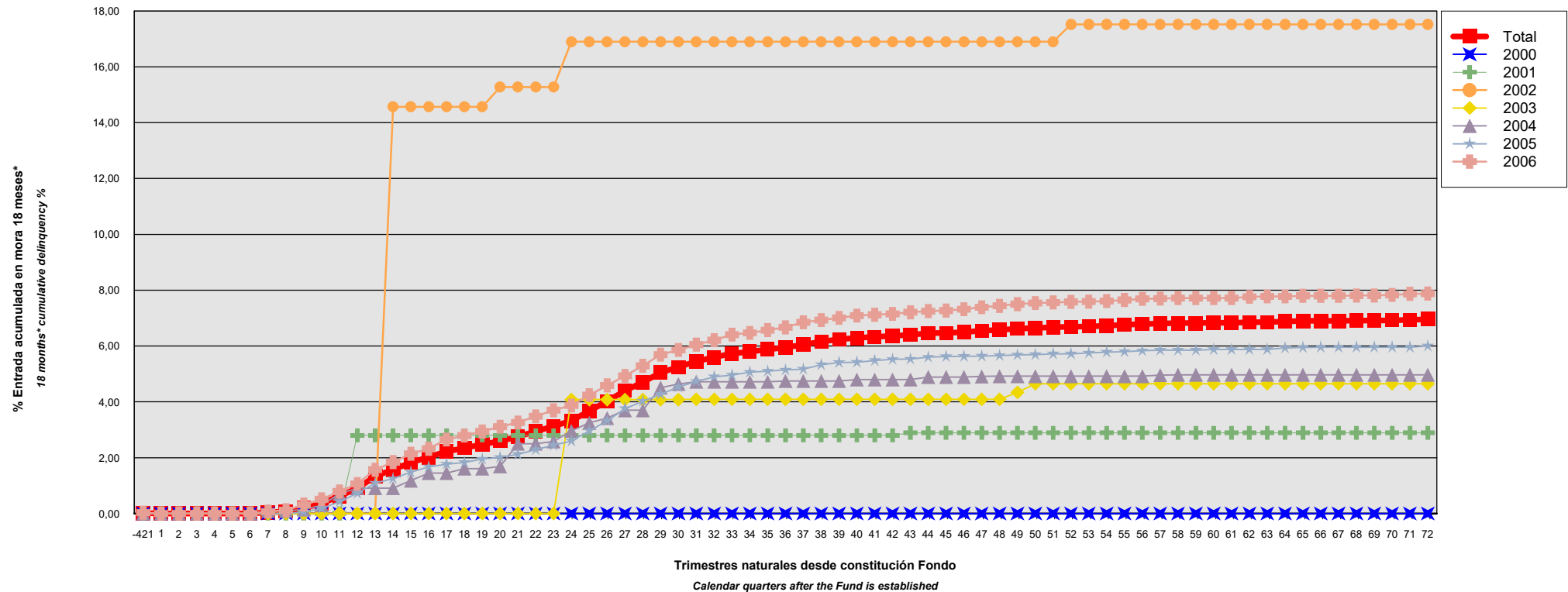
Delinquency analysis: 18 months* cumulative delinquency rate (calendar quarters after the Fund is established) - Detailed by asset origination years

Activos / Assets: Préstamos hipotecarios (CTHs) / Mortgage loans (PTCs)

Fecha / Date: 28/02/2025

Divisa / Currency: EUR

Esta serie histórica calculada a esta fecha puede diferir de las series históricas calculadas con anterioridad a consecuencia de cobros o actualización de información de los activos titulizados comunicados o modificados por el Administrador correspondiente con posterioridad a sus fechas de efectividad / This historical series calculated as at today's date may differ from previously calculated historical series following collections or information update of the securitised assets communicated or modified by the relevant Servicer after their effective dates



*Incluye en su caso los activos titulizados clasificados como dudosos/fallidos por duda razonable sobre reembolso total. En los informes generados a partir de agosto de 2015, incluye además los activos titulizados dados de baja por adjudicación judicial o dación en pago de los inmuebles hipotecados, aunque se encontraran en mora por un periodo inferior al analizado en este informe. Para el cómputo de estos activos titulizados se contempla la fecha en la que se contabiliza la adjudicación o dación en pago del inmueble y el saldo vivo del principal inmediatamente anterior a esa fecha.

*Includes, as the case may be, securitised assets classified as doubtful/bad debts because full repayment thereof is reasonably to be doubted. In reports generated from August 2015 this moreover includes securitised assets removed following an award by the court or accepted in lieu of foreclosure of the mortgaged properties, even if they had been in arrears for a period shorter than that analysed in this report. Computation of those securitised assets takes into account both the date on which the award or acceptance in lieu of foreclosure of the property is booked and the outstanding principal balance immediately before that date.

MBS BANCAJA 4 Fondo de Titulización de Activos

Cartera de Activos Titulizados / Portfolio of Securitised Assets

Análisis de morosidad: Tasa de entrada acumulada en mora 18 meses* (trimestres naturales desde constitución Fondo) - Detalle por años originación activos

Delinquency analysis: 18 months* cumulative delinquency rate (calendar quarters after the Fund is established) - Detailed by asset origination years

Activos / Assets: Préstamos hipotecarios (CTHs) / Mortgage loans (PTCs)

Fecha / Date: 28/02/2025

Divisa / Currency: EUR

Esta serie histórica calculada a esta fecha puede diferir de las series históricas calculadas con anterioridad a consecuencia de cobros o actualización de información de los activos titulizados comunicados o modificados por el Administrador correspondiente con posterioridad a sus fechas de efectividad / This historical series calculated as at today's date may differ from previously calculated historical series following collections or information update of the securitised assets communicated or modified by the relevant Servicer after their effective dates

Originación activo Asset origination	Total	2000	2001	2002	2003	2004	2005	2006
Principal titulizado (mill. €) Principal securitised (€ million)	1.850,138	0,078	1,798	2,781	7,258	79,347	776,657	982,220
Nº activos / Nº. of assets	17.104	2	19	26	93	1.099	7.368	8.497
-421	0,02% 1	0,00% 0	0,00% 0	0,00% 0	0,00% 0	0,00% 0	0,00% 0	0,03% 1
1	0,00% 0	0,00% 0	0,00% 0	0,00% 0	0,00% 0	0,00% 0	0,00% 0	0,00% 0
2	0,00% 0	0,00% 0	0,00% 0	0,00% 0	0,00% 0	0,00% 0	0,00% 0	0,00% 0
3	0,00% 0	0,00% 0	0,00% 0	0,00% 0	0,00% 0	0,00% 0	0,00% 0	0,00% 0
4	0,00% 0	0,00% 0	0,00% 0	0,00% 0	0,00% 0	0,00% 0	0,00% 0	0,00% 0
5	0,00% 0	0,00% 0	0,00% 0	0,00% 0	0,00% 0	0,00% 0	0,00% 0	0,00% 0
6	0,00% 0	0,00% 0	0,00% 0	0,00% 0	0,00% 0	0,00% 0	0,00% 0	0,00% 0
7	0,04% 5	0,00% 0	0,00% 0	0,00% 0	0,00% 0	0,10% 1	0,00% 0	0,07% 4
8	0,07% 8	0,00% 0	0,00% 0	0,00% 0	0,00% 0	0,10% 1	0,00% 0	0,12% 7
9	0,19% 28	0,00% 0	0,00% 0	0,00% 0	0,00% 0	0,14% 2	0,05% 6	0,32% 20
10	0,36% 47	0,00% 0	0,00% 0	0,00% 0	0,00% 0	0,30% 3	0,18% 12	0,51% 32
11	0,63% 81	0,00% 0	0,00% 0	0,00% 0	0,00% 0	0,71% 5	0,42% 27	0,79% 49
12	0,90% 117	0,00% 0	2,80% 1	0,00% 0	0,00% 0	0,91% 6	0,72% 42	1,06% 68
13	1,33% 172	0,00% 0	2,80% 1	0,00% 0	0,00% 0	0,91% 6	1,09% 63	1,57% 102
14	1,57% 212	0,00% 0	2,80% 1	14,57% 1	0,00% 0	0,91% 7	1,25% 78	1,84% 125
15	1,83% 248	0,00% 0	2,80% 1	14,57% 1	0,00% 0	1,18% 9	1,48% 93	2,14% 144
16	2,02% 275	0,00% 0	2,80% 1	14,57% 1	0,00% 0	1,45% 10	1,67% 108	2,32% 155
17	2,23% 350	0,00% 0	2,80% 1	14,57% 1	0,00% 0	1,45% 10	1,77% 130	2,65% 208

*Incluye en su caso los activos titulizados clasificados como dudosos/fallidos por duda razonable sobre reembolso total. En los informes generados a partir de agosto de 2015, incluye además los activos titulizados dados de baja por adjudicación judicial o dación en pago de los inmuebles hipotecados, aunque se encontraran en mora por un periodo inferior al analizado en este informe. Para el cómputo de estos activos titulizados se contempla la fecha en la que se contabiliza la adjudicación o dación en pago del inmueble y el saldo vivo del principal inmediatamente anterior a esa fecha.

*Includes, as the case may be, securitised assets classified as doubtful/bad debts because full repayment thereof is reasonably to be doubted. In reports generated from August 2015 this moreover includes securitised assets removed following an award by the court or accepted in lieu of foreclosure of the mortgaged properties, even if they had been in arrears for a period shorter than that analysed in this report. Computation of those securitised assets takes into account both the date on which the award or acceptance in lieu of foreclosure of the property is booked and the outstanding principal balance immediately before that date.

MBS BANCAJA 4 Fondo de Titulización de Activos

Cartera de Activos Titulizados / Portfolio of Securitised Assets

Análisis de morosidad: Tasa de entrada acumulada en mora 18 meses* (trimestres naturales desde constitución Fondo) - Detalle por años originación activos

Delinquency analysis: 18 months* cumulative delinquency rate (calendar quarters after the Fund is established) - Detailed by asset origination years

Activos / Assets: Préstamos hipotecarios (CTHs) / Mortgage loans (PTCs)

Fecha / Date: 28/02/2025

Divisa / Currency: EUR

Esta serie histórica calculada a esta fecha puede diferir de las series históricas calculadas con anterioridad a consecuencia de cobros o actualización de información de los activos titulizados comunicados o modificados por el Administrador correspondiente con posterioridad a sus fechas de efectividad / This historical series calculated as at today's date may differ from previously calculated historical series following collections or information update of the securitised assets communicated or modified by the relevant Servicer after their effective dates

	Total	2000	2001	2002	2003	2004	2005	2006
18	2,34% 368	0,00% 0	2,80% 1	14,57% 1	0,00% 0	1,61% 11	1,83% 135	2,79% 220
19	2,48% 397	0,00% 0	2,80% 1	14,57% 1	0,00% 1	1,61% 11	1,95% 146	2,94% 237
20	2,59% 432	0,00% 0	2,80% 1	15,28% 2	0,00% 1	1,69% 13	2,01% 155	3,11% 260
21	2,76% 452	0,00% 0	2,80% 1	15,28% 2	0,00% 1	2,50% 14	2,12% 163	3,26% 271
22	2,94% 473	0,00% 0	2,80% 1	15,28% 2	0,00% 1	2,50% 14	2,29% 172	3,48% 283
23	3,13% 500	0,00% 0	2,80% 1	15,28% 2	0,00% 1	2,58% 16	2,45% 182	3,70% 298
24	3,32% 530	0,00% 0	2,80% 1	16,90% 3	4,08% 2	2,96% 20	2,60% 191	3,87% 313
25	3,68% 616	0,00% 0	2,80% 1	16,90% 3	4,08% 2	3,25% 25	2,96% 225	4,24% 360
26	4,02% 673	0,00% 0	2,80% 1	16,90% 3	4,08% 2	3,42% 26	3,32% 256	4,59% 385
27	4,40% 729	0,00% 0	2,80% 1	16,90% 3	4,08% 2	3,70% 28	3,76% 282	4,93% 413
28	4,70% 785	0,00% 0	2,80% 1	16,90% 3	4,08% 2	3,70% 28	4,02% 305	5,29% 446
29	5,05% 839	0,00% 0	2,80% 1	16,90% 3	4,08% 2	4,51% 32	4,27% 323	5,69% 478
30	5,25% 871	0,00% 0	2,80% 1	16,90% 3	4,08% 2	4,64% 34	4,53% 335	5,86% 496
31	5,44% 907	0,00% 0	2,80% 1	16,90% 3	4,09% 3	4,72% 37	4,73% 349	6,05% 514
32	5,60% 934	0,00% 0	2,80% 1	16,90% 3	4,09% 3	4,72% 37	4,90% 360	6,21% 530
33	5,73% 964	0,00% 0	2,80% 1	16,90% 3	4,09% 3	4,72% 37	4,96% 368	6,41% 552
34	5,80% 980	0,00% 0	2,80% 1	16,90% 3	4,09% 3	4,72% 37	5,06% 376	6,47% 560
35	5,88% 996	0,00% 0	2,80% 1	16,90% 3	4,09% 3	4,72% 37	5,10% 379	6,57% 573
36	5,95% 1.010	0,00% 0	2,80% 1	16,90% 3	4,09% 3	4,75% 38	5,14% 383	6,67% 582
37	6,05% 1.039	0,00% 0	2,80% 1	16,90% 3	4,09% 3	4,75% 38	5,17% 391	6,85% 603
38	6,16% 1.068	0,00% 0	2,80% 1	16,90% 3	4,09% 3	4,75% 38	5,33% 407	6,93% 616
39	6,24% 1.087	0,00% 0	2,80% 1	16,90% 3	4,09% 3	4,75% 38	5,41% 415	7,01% 627
40	6,29% 1.097	0,00% 0	2,80% 1	16,90% 3	4,09% 3	4,80% 39	5,42% 417	7,09% 634

*Incluye en su caso los activos titulizados clasificados como dudosos/fallidos por duda razonable sobre reembolso total. En los informes generados a partir de agosto de 2015, incluye además los activos titulizados dados de baja por adjudicación judicial o dación en pago de los inmuebles hipotecados, aunque se encontraran en mora por un periodo inferior al analizado en este informe. Para el cómputo de estos activos titulizados se contempla la fecha en la que se contabiliza la adjudicación o dación en pago del inmueble y el saldo vivo del principal inmediatamente anterior a esa fecha.

*Includes, as the case may be, securitised assets classified as doubtful/bad debts because full repayment thereof is reasonably to be doubted. In reports generated from August 2015 this moreover includes securitised assets removed following an award by the court or accepted in lieu of foreclosure of the mortgaged properties, even if they had been in arrears for a period shorter than that analysed in this report. Computation of those securitised assets takes into account both the date on which the award or acceptance in lieu of foreclosure of the property is booked and the outstanding principal balance immediately before that date.

MBS BANCAJA 4 Fondo de Titulización de Activos

Cartera de Activos Titulizados / Portfolio of Securitised Assets

Análisis de morosidad: Tasa de entrada acumulada en mora 18 meses* (trimestres naturales desde constitución Fondo) - Detalle por años originación activos

Delinquency analysis: 18 months* cumulative delinquency rate (calendar quarters after the Fund is established) - Detailed by asset origination years

Activos / Assets: Préstamos hipotecarios (CTHs) / Mortgage loans (PTCs)

Fecha / Date: 28/02/2025

Divisa / Currency: EUR

Esta serie histórica calculada a esta fecha puede diferir de las series históricas calculadas con anterioridad a consecuencia de cobros o actualización de información de los activos titulizados comunicados o modificados por el Administrador correspondiente con posterioridad a sus fechas de efectividad / This historical series calculated as at today's date may differ from previously calculated historical series following collections or information update of the securitised assets communicated or modified by the relevant Servicer after their effective dates

	Total	2000	2001	2002	2003	2004	2005	2006
41	6,33%1.107	0,00% 0	2,80% 1	16,90% 3	4,09% 3	4,80% 39	5,48% 422	7,12% 639
42	6,36%1.113	0,00% 0	2,80% 1	16,90% 3	4,09% 3	4,80% 39	5,52% 424	7,15% 643
43	6,40%1.121	0,00% 0	2,89% 2	16,90% 3	4,09% 3	4,80% 39	5,53% 426	7,21% 648
44	6,46%1.132	0,00% 0	2,89% 2	16,90% 3	4,09% 3	4,89% 40	5,60% 431	7,25% 653
45	6,47%1.137	0,00% 0	2,89% 2	16,90% 3	4,09% 3	4,89% 40	5,62% 434	7,27% 655
46	6,50%1.143	0,00% 0	2,89% 2	16,90% 3	4,09% 3	4,89% 40	5,63% 437	7,32% 658
47	6,55%1.154	0,00% 0	2,89% 2	16,90% 3	4,09% 3	4,91% 42	5,64% 440	7,39% 664
48	6,58%1.166	0,00% 0	2,89% 2	16,90% 3	4,09% 3	4,92% 43	5,66% 442	7,44% 673
49	6,62%1.176	0,00% 0	2,89% 2	16,90% 3	4,34% 4	4,92% 43	5,68% 444	7,50% 680
50	6,65%1.181	0,00% 0	2,89% 2	16,90% 3	4,65% 5	4,92% 43	5,69% 445	7,54% 683
51	6,67%1.188	0,00% 0	2,89% 2	16,90% 3	4,65% 5	4,92% 43	5,72% 448	7,56% 687
52	6,69%1.193	0,00% 0	2,89% 2	17,52% 4	4,65% 5	4,92% 43	5,72% 449	7,58% 690
53	6,70%1.197	0,00% 0	2,89% 2	17,52% 4	4,65% 5	4,92% 43	5,75% 452	7,59% 691
54	6,73%1.204	0,00% 0	2,89% 2	17,52% 4	4,65% 5	4,92% 44	5,78% 455	7,61% 694
55	6,76%1.212	0,00% 0	2,89% 2	17,52% 4	4,65% 5	4,92% 44	5,80% 457	7,65% 700
56	6,79%1.218	0,00% 0	2,89% 2	17,52% 4	4,65% 5	4,92% 44	5,83% 459	7,69% 704
57	6,81%1.224	0,00% 0	2,89% 2	17,52% 4	4,65% 5	4,96% 45	5,85% 461	7,70% 707
58	6,82%1.229	0,00% 0	2,89% 2	17,52% 4	4,65% 5	4,97% 46	5,85% 462	7,72% 710
59	6,82%1.230	0,00% 0	2,89% 2	17,52% 4	4,65% 5	4,97% 46	5,85% 463	7,72% 710
60	6,83%1.236	0,00% 0	2,89% 2	17,52% 4	4,65% 5	4,97% 46	5,88% 467	7,72% 712
61	6,83%1.236	0,00% 0	2,89% 2	17,52% 4	4,65% 5	4,97% 46	5,88% 467	7,72% 712
62	6,85%1.241	0,00% 0	2,89% 2	17,52% 4	4,65% 5	4,97% 46	5,88% 468	7,76% 716
63	6,86%1.245	0,00% 0	2,89% 2	17,52% 4	4,65% 5	4,97% 46	5,88% 468	7,78% 720

*Incluye en su caso los activos titulizados clasificados como dudosos/fallidos por duda razonable sobre reembolso total. En los informes generados a partir de agosto de 2015, incluye además los activos titulizados dados de baja por adjudicación judicial o dación en pago de los inmuebles hipotecados, aunque se encontraran en mora por un periodo inferior al analizado en este informe. Para el cómputo de estos activos titulizados se contempla la fecha en la que se contabiliza la adjudicación o dación en pago del inmueble y el saldo vivo del principal inmediatamente anterior a esa fecha.

*Includes, as the case may be, securitised assets classified as doubtful/bad debts because full repayment thereof is reasonably to be doubted. In reports generated from August 2015 this moreover includes securitised assets removed following an award by the court or accepted in lieu of foreclosure of the mortgaged properties, even if they had been in arrears for a period shorter than that analysed in this report. Computation of those securitised assets takes into account both the date on which the award or acceptance in lieu of foreclosure of the property is booked and the outstanding principal balance immediately before that date.

MBS BANCAJA 4 Fondo de Titulización de Activos

Cartera de Activos Titulizados / Portfolio of Securitised Assets

Análisis de morosidad: Tasa de entrada acumulada en mora 18 meses* (trimestres naturales desde constitución Fondo) - Detalle por años originación activos

Delinquency analysis: 18 months* cumulative delinquency rate (calendar quarters after the Fund is established) - Detailed by asset origination years

Activos / Assets: Préstamos hipotecarios (CTHs) / Mortgage loans (PTCs)

Fecha / Date: 28/02/2025

Divisa / Currency: EUR

Esta serie histórica calculada a esta fecha puede diferir de las series históricas calculadas con anterioridad a consecuencia de cobros o actualización de información de los activos titulizados comunicados o modificados por el Administrador correspondiente con posterioridad a sus fechas de efectividad / *This historical series calculated as at today's date may differ from previously calculated historical series following collections or information update of the securitised assets communicated or modified by the relevant Servicer after their effective dates*

	Total	2000	2001	2002	2003	2004	2005	2006
64	6,88% 1.248	0,00% 0	2,89% 2	17,52% 4	4,65% 5	4,97% 46	5,93% 470	7,78% 721
65	6,90% 1.255	0,00% 0	2,89% 2	17,52% 4	4,65% 5	4,97% 46	5,95% 474	7,80% 724
66	6,90% 1.259	0,00% 0	2,89% 2	17,52% 4	4,65% 5	4,97% 46	5,96% 476	7,80% 726
67	6,90% 1.259	0,00% 0	2,89% 2	17,52% 4	4,65% 5	4,97% 46	5,96% 476	7,80% 726
68	6,91% 1.261	0,00% 0	2,89% 2	17,52% 4	4,65% 5	4,97% 46	5,96% 477	7,81% 727
69	6,91% 1.262	0,00% 0	2,89% 2	17,52% 4	4,65% 5	4,97% 46	5,96% 477	7,81% 728
70	6,92% 1.265	0,00% 0	2,89% 2	17,52% 4	4,65% 5	4,97% 46	5,96% 477	7,83% 731
71	6,94% 1.267	0,00% 0	2,89% 2	17,52% 4	4,65% 5	4,97% 46	5,96% 477	7,87% 733
72	6,96% 1.270	0,00% 0	2,89% 2	17,52% 4	4,65% 5	4,97% 46	6,00% 478	7,88% 735

*Incluye en su caso los activos titulizados clasificados como dudosos/fallidos por duda razonable sobre reembolso total. En los informes generados a partir de agosto de 2015, incluye además los activos titulizados dados de baja por adjudicación judicial o dación en pago de los inmuebles hipotecados, aunque se encontraran en mora por un periodo inferior al analizado en este informe. Para el cómputo de estos activos titulizados se contempla la fecha en la que se contabiliza la adjudicación o dación en pago del inmueble y el saldo vivo del principal inmediatamente anterior a esa fecha.

**Includes, as the case may be, securitised assets classified as doubtful/bad debts because full repayment thereof is reasonably to be doubted. In reports generated from August 2015 this moreover includes securitised assets removed following an award by the court or accepted in lieu of foreclosure of the mortgaged properties, even if they had been in arrears for a period shorter than that analysed in this report. Computation of those securitised assets takes into account both the date on which the award or acceptance in lieu of foreclosure of the property is booked and the outstanding principal balance immediately before that date.*