

RURAL HIPOTECARIO II Fondo de Titulización Hipotecaria

Cartera de Activos Titulizados / Portfolio of Securitised Assets

Análisis de morosidad: Tasa de entrada acumulada en mora +3 meses (trimestres naturales desde constitución Fondo) - Detalle por años originación activos

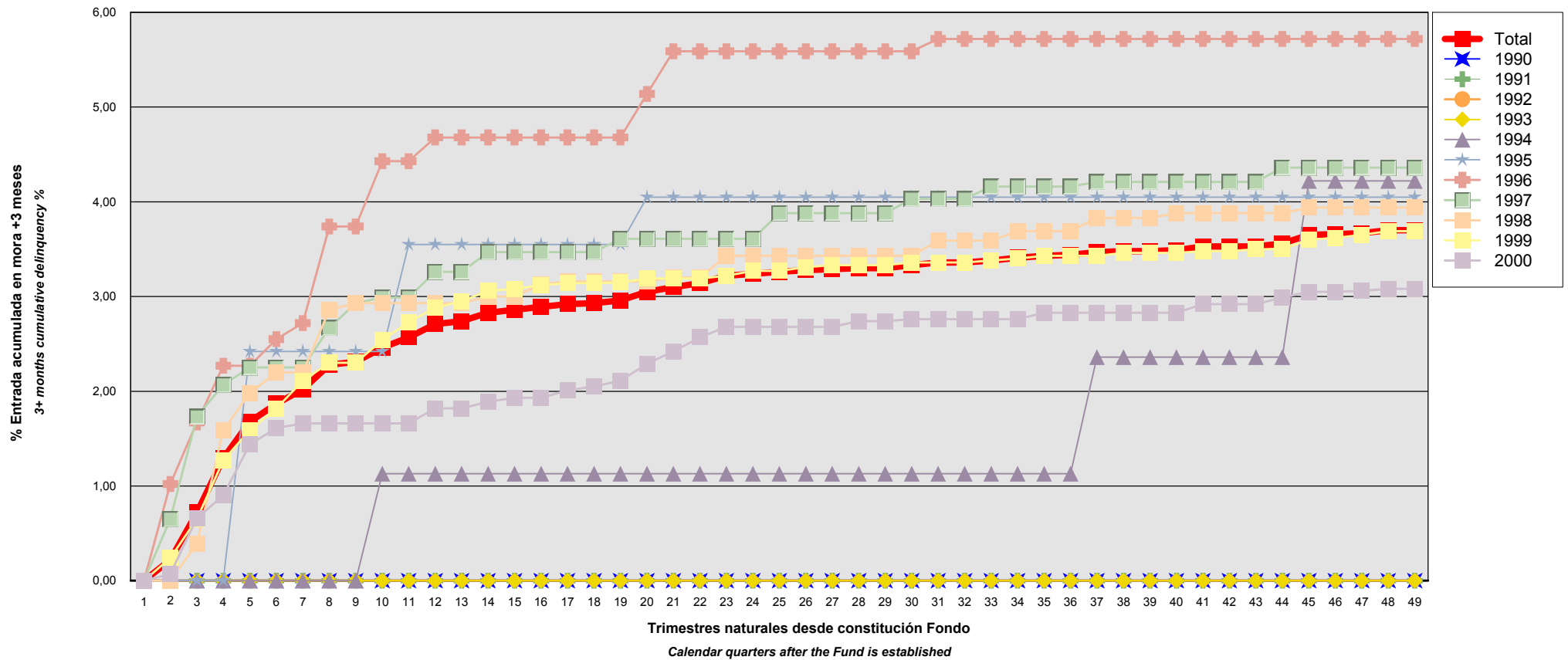
Delinquency analysis: 3+ months cumulative delinquency rate (calendar quarters after the Fund is established) - Detailed by asset origination years

Activos / Assets: Préstamos hipotecarios vivienda (PHs) / Residential mortgage loans

Fecha / Date: 30/04/2013

Divisa / Currency: EUR

Esta serie histórica calculada a esta fecha puede diferir de las series históricas calculadas con anterioridad a consecuencia de cobros de los activos titulizados comunicados o modificados por el Administrador correspondiente con posterioridad a sus fechas de efectividad / This historical series calculated as at today's date may differ from previously calculated historical series following collections of the securitised assets communicated or modified by the relevant Servicer after their effective dates



RURAL HIPOTECARIO II Fondo de Titulización Hipotecaria

Cartera de Activos Titulizados / Portfolio of Securitised Assets

Análisis de morosidad: Tasa de entrada acumulada en mora +3 meses (trimestres naturales desde constitución Fondo) - Detalle por años originación activos

Delinquency analysis: 3+ months cumulative delinquency rate (calendar quarters after the Fund is established) - Detailed by asset origination years

Activos / Assets: Préstamos hipotecarios vivienda (PHs) / Residential mortgage loans

Fecha / Date: 30/04/2013

Divisa / Currency: EUR

Esta serie histórica calculada a esta fecha puede diferir de las series históricas calculadas con anterioridad a consecuencia de cobros de los activos titulizados comunicados o modificados por el Administrador correspondiente con posterioridad a sus fechas de efectividad / This historical series calculated as at today's date may differ from previously calculated historical series following collections of the securitised assets communicated or modified by the relevant Servicer after their effective dates

Origenación activo Asset origination	Total	1990	1991	1992	1993	1994	1995	1996	1997	1998	1999	2000
Principal titulizado (mill. €) Principal securitised (€ million)	235,006	0,047	0,052	0,232	0,166	1,984	3,406	7,979	17,850	33,849	111,547	57,897
Nº activos / Nº. of assets	5.118	2	2	7	6	68	106	219	421	733	2.367	1.187
1	0,00% 0	0,00% 0	0,00% 0	0,00% 0	0,00% 0	0,00% 0	0,00% 0	0,00% 0	0,00% 0	0,00% 0	0,00% 0	0,00% 0
2	0,22% 10	0,00% 0	0,00% 0	0,00% 0	0,00% 0	0,00% 0	0,00% 0	1,02% 1	0,65% 2	0,00% 0	0,24% 6	0,07% 1
3	0,72% 34	0,00% 0	0,00% 0	0,00% 0	0,00% 0	0,00% 0	0,00% 0	1,67% 3	1,73% 6	0,39% 4	0,65% 14	0,66% 7
4	1,29% 56	0,00% 0	0,00% 0	0,00% 0	0,00% 0	0,00% 0	0,00% 0	2,27% 4	2,07% 7	1,59% 9	1,27% 26	0,90% 10
5	1,68% 78	0,00% 0	0,00% 0	0,00% 0	0,00% 0	0,00% 0	2,42% 2	2,27% 4	2,25% 8	1,98% 12	1,59% 34	1,44% 18
6	1,87% 89	0,00% 0	0,00% 0	0,00% 0	0,00% 0	0,00% 0	2,42% 2	2,55% 5	2,25% 8	2,20% 13	1,82% 39	1,61% 22
7	2,02% 97	0,00% 0	0,00% 0	0,00% 0	0,00% 0	0,00% 0	2,42% 2	2,72% 6	2,25% 8	2,20% 13	2,11% 45	1,66% 23
8	2,28% 109	0,00% 0	0,00% 0	0,00% 0	0,00% 0	0,00% 0	2,42% 2	3,74% 8	2,67% 9	2,86% 16	2,30% 51	1,66% 23
9	2,31% 111	0,00% 0	0,00% 0	0,00% 0	0,00% 0	0,00% 0	2,42% 2	3,74% 8	2,93% 10	2,93% 17	2,30% 51	1,66% 23
10	2,46% 119	0,00% 0	0,00% 0	0,00% 0	0,00% 0	1,13% 1	2,42% 2	4,43% 9	2,99% 11	2,93% 17	2,54% 56	1,66% 23
11	2,57% 124	0,00% 0	0,00% 0	0,00% 0	0,00% 0	1,13% 1	3,55% 3	4,43% 9	2,99% 11	2,93% 17	2,73% 60	1,66% 23
12	2,71% 131	0,00% 0	0,00% 0	0,00% 0	0,00% 0	1,13% 1	3,55% 3	4,68% 10	3,26% 12	2,93% 17	2,88% 63	1,82% 25
13	2,74% 132	0,00% 0	0,00% 0	0,00% 0	0,00% 0	1,13% 1	3,55% 3	4,68% 10	3,26% 12	2,93% 17	2,95% 64	1,82% 25
14	2,83% 139	0,00% 0	0,00% 0	0,00% 0	0,00% 0	1,13% 1	3,55% 3	4,68% 10	3,47% 13	3,00% 18	3,06% 67	1,89% 27
15	2,86% 141	0,00% 0	0,00% 0	0,00% 0	0,00% 0	1,13% 1	3,55% 3	4,68% 10	3,47% 13	3,00% 18	3,08% 68	1,93% 28
16	2,89% 143	0,00% 0	0,00% 0	0,00% 0	0,00% 0	1,13% 1	3,55% 3	4,68% 10	3,47% 13	3,13% 19	3,12% 69	1,93% 28
17	2,92% 146	0,00% 0	0,00% 0	0,00% 0	0,00% 0	1,13% 1	3,55% 3	4,68% 10	3,47% 13	3,16% 20	3,14% 70	2,01% 29
18	2,93% 147	0,00% 0	0,00% 0	0,00% 0	0,00% 0	1,13% 1	3,55% 3	4,68% 10	3,47% 13	3,16% 20	3,14% 70	2,05% 30
19	2,96% 150	0,00% 0	0,00% 0	0,00% 0	0,00% 0	1,13% 1	3,55% 3	4,68% 10	3,61% 14	3,16% 20	3,15% 71	2,11% 31
20	3,05% 154	0,00% 0	0,00% 0	0,00% 0	0,00% 0	1,13% 1	4,05% 4	5,14% 11	3,61% 14	3,16% 20	3,19% 72	2,29% 32
21	3,10% 157	0,00% 0	0,00% 0	0,00% 0	0,00% 0	1,13% 1	4,05% 4	5,59% 12	3,61% 14	3,20% 21	3,19% 72	2,42% 33
22	3,14% 158	0,00% 0	0,00% 0	0,00% 0	0,00% 0	1,13% 1	4,05% 4	5,59% 12	3,61% 14	3,20% 21	3,19% 72	2,57% 34

RURAL HIPOTECARIO II Fondo de Titulización Hipotecaria

Cartera de Activos Titulizados / Portfolio of Securitised Assets

Análisis de morosidad: Tasa de entrada acumulada en mora +3 meses (trimestres naturales desde constitución Fondo) - Detalle por años originación activos

Delinquency analysis: 3+ months cumulative delinquency rate (calendar quarters after the Fund is established) - Detailed by asset origination years

Activos / Assets: Préstamos hipotecarios vivienda (PHs) / Residential mortgage loans

Fecha / Date: 30/04/2013

Divisa / Currency: EUR

Esta serie histórica calculada a esta fecha puede diferir de las series históricas calculadas con anterioridad a consecuencia de cobros de los activos titulizados comunicados o modificados por el Administrador correspondiente con posterioridad a sus fechas de efectividad / This historical series calculated as at today's date may differ from previously calculated historical series following collections of the securitised assets communicated or modified by the relevant Servicer after their effective dates

	Total	1990	1991	1992	1993	1994	1995	1996	1997	1998	1999	2000
23	3,22% 163	0,00% 0	0,00% 0	0,00% 0	0,00% 0	1,13% 1	4,05% 4	5,59% 12	3,61% 14	3,43% 22	3,22% 75	2,68% 35
24	3,24% 164	0,00% 0	0,00% 0	0,00% 0	0,00% 0	1,13% 1	4,05% 4	5,59% 12	3,61% 14	3,43% 22	3,27% 76	2,68% 35
25	3,26% 165	0,00% 0	0,00% 0	0,00% 0	0,00% 0	1,13% 1	4,05% 4	5,59% 12	3,88% 15	3,43% 22	3,27% 76	2,68% 35
26	3,28% 167	0,00% 0	0,00% 0	0,00% 0	0,00% 0	1,13% 1	4,05% 4	5,59% 12	3,88% 15	3,43% 22	3,31% 78	2,68% 35
27	3,29% 168	0,00% 0	0,00% 0	0,00% 0	0,00% 0	1,13% 1	4,05% 4	5,59% 12	3,88% 15	3,43% 22	3,33% 79	2,68% 35
28	3,30% 171	0,00% 0	0,00% 0	0,00% 0	0,00% 0	1,13% 1	4,05% 5	5,59% 12	3,88% 15	3,43% 22	3,33% 79	2,74% 37
29	3,30% 171	0,00% 0	0,00% 0	0,00% 0	0,00% 0	1,13% 1	4,05% 5	5,59% 12	3,88% 15	3,43% 22	3,33% 79	2,74% 37
30	3,33% 174	0,00% 0	0,00% 0	0,00% 0	0,00% 0	1,13% 1	4,05% 5	5,59% 12	4,03% 16	3,43% 22	3,36% 80	2,76% 38
31	3,36% 177	0,00% 0	0,00% 0	0,00% 0	0,00% 0	1,13% 1	4,05% 5	5,72% 13	4,03% 16	3,59% 24	3,36% 80	2,76% 38
32	3,36% 177	0,00% 0	0,00% 0	0,00% 0	0,00% 0	1,13% 1	4,05% 5	5,72% 13	4,03% 16	3,59% 24	3,36% 80	2,76% 38
33	3,38% 179	0,00% 0	0,00% 0	0,00% 0	0,00% 0	1,13% 1	4,05% 5	5,72% 13	4,16% 17	3,59% 24	3,38% 81	2,76% 38
34	3,41% 182	0,00% 0	0,00% 0	0,00% 0	0,00% 0	1,13% 1	4,05% 5	5,72% 13	4,16% 17	3,69% 25	3,40% 83	2,76% 38
35	3,43% 185	0,00% 0	0,00% 0	0,00% 0	0,00% 0	1,13% 1	4,05% 5	5,72% 13	4,16% 17	3,69% 25	3,43% 85	2,83% 39
36	3,44% 186	0,00% 0	0,00% 0	0,00% 0	0,00% 0	1,13% 1	4,05% 5	5,72% 13	4,16% 17	3,69% 25	3,43% 86	2,83% 39
37	3,47% 189	0,00% 0	0,00% 0	0,00% 0	0,00% 0	2,36% 2	4,05% 5	5,72% 13	4,21% 18	3,83% 26	3,43% 86	2,83% 39
38	3,48% 190	0,00% 0	0,00% 0	0,00% 0	0,00% 0	2,36% 2	4,05% 5	5,72% 13	4,21% 18	3,83% 26	3,46% 87	2,83% 39
39	3,48% 190	0,00% 0	0,00% 0	0,00% 0	0,00% 0	2,36% 2	4,05% 5	5,72% 13	4,21% 18	3,83% 26	3,46% 87	2,83% 39
40	3,49% 191	0,00% 0	0,00% 0	0,00% 0	0,00% 0	2,36% 2	4,05% 5	5,72% 13	4,21% 18	3,88% 27	3,46% 87	2,83% 39
41	3,53% 194	0,00% 0	0,00% 0	0,00% 0	0,00% 0	2,36% 2	4,05% 5	5,72% 13	4,21% 18	3,88% 27	3,48% 88	2,92% 41
42	3,53% 194	0,00% 0	0,00% 0	0,00% 0	0,00% 0	2,36% 2	4,05% 5	5,72% 13	4,21% 18	3,88% 27	3,48% 88	2,92% 41
43	3,53% 196	0,00% 0	0,00% 0	0,00% 0	0,00% 0	2,36% 2	4,05% 5	5,72% 13	4,21% 18	3,88% 27	3,50% 90	2,92% 41
44	3,56% 199	0,00% 0	0,00% 0	0,00% 0	0,00% 0	2,36% 2	4,05% 5	5,72% 13	4,36% 19	3,88% 27	3,50% 90	2,99% 43
45	3,65% 205	0,00% 0	0,00% 0	0,00% 0	0,00% 0	4,22% 3	4,05% 5	5,72% 13	4,36% 19	3,94% 28	3,60% 92	3,05% 45
46	3,66% 206	0,00% 0	0,00% 0	0,00% 0	0,00% 0	4,22% 3	4,05% 5	5,72% 13	4,36% 19	3,94% 28	3,62% 93	3,05% 45
47	3,67% 210	0,00% 0	0,00% 0	0,00% 0	0,00% 0	4,22% 3	4,05% 5	5,72% 13	4,36% 19	3,94% 28	3,65% 96	3,06% 46
48	3,70% 212	0,00% 0	0,00% 0	0,00% 0	0,00% 0	4,22% 3	4,05% 5	5,72% 13	4,36% 19	3,94% 28	3,69% 97	3,08% 47
49	3,70% 212	0,00% 0	0,00% 0	0,00% 0	0,00% 0	4,22% 3	4,05% 5	5,72% 13	4,36% 19	3,94% 28	3,69% 97	3,08% 47