

RURAL HIPOTECARIO VII Fondo de Titulización de Activos

Cartera de Activos Titulizados / Portfolio of Securitised Assets

Análisis de morosidad: Tasa de entrada acumulada en mora +3 meses (trimestres naturales desde constitución Fondo) - Detalle por años originación activos

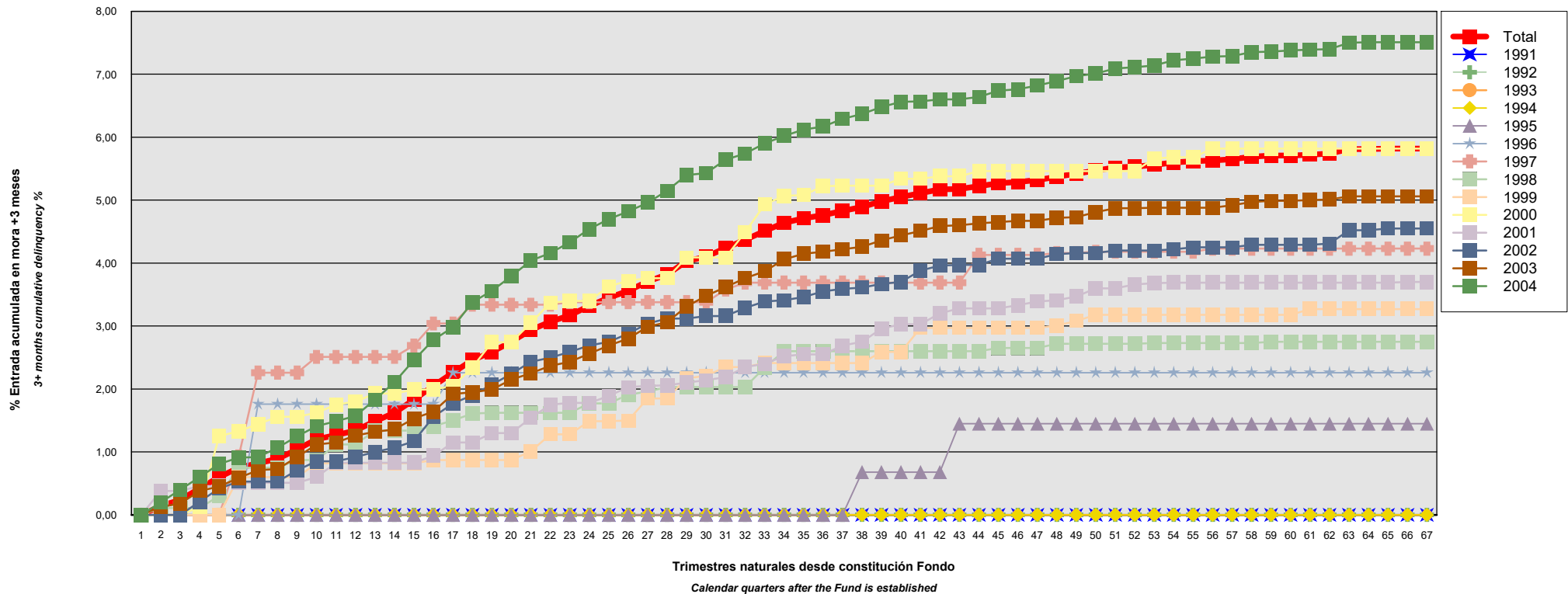
Delinquency analysis: 3+ months cumulative delinquency rate (calendar quarters after the Fund is established) - Detailed by asset origination years

Activos / Assets: Préstamos hipotecarios vivienda (PHs/CTHs) / Residential mortgage loans (PTCs/MCs)

Fecha / Date: 30/11/2021

Divisa / Currency: EUR

Esta serie histórica calculada a esta fecha puede diferir de las series históricas calculadas con anterioridad a consecuencia de cobros o actualización de información de los activos titulizados comunicados o modificados por el Administrador correspondiente con posterioridad a sus fechas de efectividad / This historical series calculated as at today's date may differ from previously calculated historical series following collections or information update of the securitised assets communicated or modified by the relevant Servicer after their effective dates



RURAL HIPOTECARIO VII Fondo de Titulización de Activos

Cartera de Activos Titulizados / Portfolio of Securitised Assets

Análisis de morosidad: Tasa de entrada acumulada en mora +3 meses (trimestres naturales desde constitución Fondo) - Detalle por años originación activos

Delinquency analysis: 3+ months cumulative delinquency rate (calendar quarters after the Fund is established) - Detailed by asset origination years

Activos / Assets: Préstamos hipotecarios vivienda (PHs/CTHs) / Residential mortgage loans (PTCs/MCs)

Fecha / Date: 30/11/2021

Divisa / Currency: EUR

Esta serie histórica calculada a esta fecha puede diferir de las series históricas calculadas con anterioridad a consecuencia de cobros o actualización de información de los activos titulizados comunicados o modificados por el Administrador correspondiente con posterioridad a sus fechas de efectividad / This historical series calculated as at today's date may differ from previously calculated historical series following collections or information update of the securitised assets communicated or modified by the relevant Servicer after their effective dates

Origenación activo Asset origination	Total	1991	1992	1993	1994	1995	1996	1997	1998	1999	2000	2001	2002	2003	2004
Principal titulizado (mill. €) Principal securitised (€ million)	1.100,016	0,004	0,044	0,093	0,356	1,699	1,938	11,628	24,786	42,277	56,482	63,744	115,811	334,784	446,370
Nº activos / Nº. of assets	16.155	1	3	7	15	53	65	340	707	1.011	1.147	1.153	2.033	4.637	4.983
1	0,00% 0	0,00% 0	0,00% 0	0,00% 0	0,00% 0	0,00% 0	0,00% 0	0,00% 0	0,00% 0	0,00% 0	0,00% 0	0,00% 0	0,00% 0	0,00% 0	0,00% 0
2	0,14% 24	0,00% 0	0,00% 0	0,00% 0	0,00% 0	0,00% 0	0,00% 0	0,00% 0	0,11% 1	0,00% 0	0,00% 0	0,38% 5	0,00% 0	0,13% 6	0,20% 12
3	0,24% 35	0,00% 0	0,00% 0	0,00% 0	0,00% 0	0,00% 0	0,00% 0	0,00% 0	0,11% 1	0,00% 0	0,00% 0	0,38% 5	0,00% 0	0,18% 8	0,40% 21
4	0,42% 58	0,00% 0	0,00% 0	0,00% 0	0,00% 0	0,00% 0	0,00% 0	0,00% 0	0,11% 1	0,00% 0	0,13% 1	0,46% 6	0,21% 4	0,38% 15	0,60% 31
5	0,60% 81	0,00% 0	0,00% 0	0,00% 0	0,00% 0	0,00% 0	0,00% 0	0,00% 0	0,30% 2	0,00% 0	1,25% 4	0,46% 6	0,42% 7	0,45% 20	0,81% 42
6	0,75% 103	0,00% 0	0,00% 0	0,00% 0	0,00% 0	0,00% 0	0,00% 0	0,93% 2	0,75% 4	0,60% 3	1,33% 5	0,51% 7	0,53% 9	0,59% 26	0,91% 47
7	0,82% 114	0,00% 0	0,00% 0	0,00% 0	0,00% 0	0,00% 0	1,76% 1	2,26% 4	0,75% 4	0,60% 3	1,44% 6	0,51% 7	0,53% 9	0,71% 31	0,92% 49
8	0,89% 125	0,00% 0	0,00% 0	0,00% 0	0,00% 0	0,00% 0	1,76% 1	2,26% 4	0,75% 4	0,60% 3	1,56% 7	0,51% 7	0,53% 9	0,73% 33	1,07% 57
9	1,04% 146	0,00% 0	0,00% 0	0,00% 0	0,00% 0	0,00% 0	1,76% 1	2,26% 4	0,87% 5	0,60% 3	1,56% 7	0,51% 7	0,71% 14	0,92% 40	1,25% 65
10	1,20% 167	0,00% 0	0,00% 0	0,00% 0	0,00% 0	0,00% 0	1,76% 1	2,51% 5	0,87% 5	0,82% 4	1,62% 8	0,60% 8	0,85% 16	1,12% 48	1,41% 72
11	1,27% 178	0,00% 0	0,00% 0	0,00% 0	0,00% 0	0,00% 0	1,76% 1	2,51% 5	1,12% 6	0,82% 4	1,75% 10	0,83% 9	0,85% 16	1,15% 50	1,49% 77
12	1,34% 190	0,00% 0	0,00% 0	0,00% 0	0,00% 0	0,00% 0	1,76% 1	2,51% 5	1,12% 6	0,82% 4	1,80% 11	0,83% 9	0,92% 17	1,26% 56	1,57% 81
13	1,49% 210	0,00% 0	0,00% 0	0,00% 0	0,00% 0	0,00% 0	1,76% 1	2,51% 5	1,34% 7	0,82% 4	1,93% 12	0,83% 9	1,00% 19	1,32% 60	1,83% 93
14	1,62% 227	0,00% 0	0,00% 0	0,00% 0	0,00% 0	0,00% 0	1,76% 1	2,51% 5	1,34% 7	0,82% 4	1,93% 12	0,83% 9	1,07% 21	1,36% 62	2,11% 106
15	1,83% 255	0,00% 0	0,00% 0	0,00% 0	0,00% 0	0,00% 0	1,76% 1	2,69% 6	1,34% 7	0,82% 4	1,99% 13	0,83% 9	1,17% 24	1,53% 69	2,46% 122
16	2,05% 286	0,00% 0	0,00% 0	0,00% 0	0,00% 0	0,00% 0	1,76% 1	3,04% 7	1,41% 8	0,87% 5	1,99% 13	0,94% 10	1,56% 31	1,64% 74	2,78% 137
17	2,26% 318	0,00% 0	0,00% 0	0,00% 0	0,00% 0	0,00% 0	2,26% 2	3,04% 7	1,50% 9	0,87% 5	2,05% 14	1,15% 13	1,77% 34	1,92% 84	2,98% 150
18	2,46% 343	0,00% 0	0,00% 0	0,00% 0	0,00% 0	0,00% 0	2,26% 2	3,34% 8	1,61% 10	0,87% 5	2,34% 18	1,15% 13	1,90% 37	1,95% 86	3,38% 164

RURAL HIPOTECARIO VII Fondo de Titulización de Activos

Cartera de Activos Titulizados / Portfolio of Securitised Assets

Análisis de morosidad: Tasa de entrada acumulada en mora +3 meses (trimestres naturales desde constitución Fondo) - Detalle por años originación activos

Delinquency analysis: 3+ months cumulative delinquency rate (calendar quarters after the Fund is established) - Detailed by asset origination years

Activos / Assets: Préstamos hipotecarios vivienda (PHs/CTHs) / Residential mortgage loans (PTCs/MCs)

Fecha / Date: 30/11/2021

Divisa / Currency: EUR

Esta serie histórica calculada a esta fecha puede diferir de las series históricas calculadas con anterioridad a consecuencia de cobros o actualización de información de los activos titulizados comunicados o modificados por el Administrador correspondiente con posterioridad a sus fechas de efectividad / This historical series calculated as at today's date may differ from previously calculated historical series following collections or information update of the securitised assets communicated or modified by the relevant Servicer after their effective dates

	Total	1991	1992	1993	1994	1995	1996	1997	1998	1999	2000	2001	2002	2003	2004
19	2,59% 364	0,00% 0	0,00% 0	0,00% 0	0,00% 0	0,00% 0	2,26% 2	3,34% 8	1,62% 11	0,87% 5	2,74% 22	1,30% 15	2,07% 40	1,99% 88	3,56% 173
20	2,75% 384	0,00% 0	0,00% 0	0,00% 0	0,00% 0	0,00% 0	2,26% 2	3,34% 8	1,62% 11	0,87% 5	2,74% 22	1,30% 15	2,24% 43	2,15% 95	3,79% 183
21	2,94% 411	0,00% 0	0,00% 0	0,00% 0	0,00% 0	0,00% 0	2,26% 2	3,34% 8	1,62% 11	1,01% 6	3,05% 26	1,54% 17	2,43% 46	2,25% 101	4,04% 194
22	3,07% 436	0,00% 0	0,00% 0	0,00% 0	0,00% 0	0,00% 0	2,26% 2	3,34% 8	1,62% 11	1,28% 9	3,37% 30	1,75% 19	2,50% 48	2,37% 109	4,16% 200
23	3,17% 456	0,00% 0	0,00% 0	0,00% 0	0,00% 0	0,00% 0	2,26% 2	3,38% 9	1,62% 11	1,28% 9	3,40% 31	1,78% 20	2,59% 51	2,43% 113	4,33% 210
24	3,32% 476	0,00% 0	0,00% 0	0,00% 0	0,00% 0	0,00% 0	2,26% 2	3,38% 9	1,77% 12	1,49% 10	3,40% 31	1,78% 20	2,69% 52	2,56% 120	4,54% 220
25	3,45% 497	0,00% 0	0,00% 0	0,00% 0	0,00% 0	0,00% 0	2,26% 2	3,38% 9	1,77% 12	1,49% 10	3,63% 33	1,89% 21	2,75% 54	2,69% 127	4,70% 229
26	3,56% 515	0,00% 0	0,00% 0	0,00% 0	0,00% 0	0,00% 0	2,26% 2	3,38% 9	1,91% 13	1,50% 11	3,72% 34	2,03% 23	2,88% 57	2,80% 131	4,82% 235
27	3,71% 542	0,00% 0	0,00% 0	0,00% 0	0,00% 0	0,00% 0	2,26% 2	3,38% 9	1,96% 14	1,85% 14	3,76% 35	2,05% 24	3,04% 59	2,99% 142	4,96% 243
28	3,82% 558	0,00% 0	0,00% 0	0,00% 0	0,00% 0	0,00% 0	2,26% 2	3,38% 9	2,03% 15	1,85% 14	3,76% 35	2,06% 25	3,12% 62	3,06% 146	5,15% 250
29	4,03% 592	0,00% 0	0,00% 0	0,00% 0	0,00% 0	0,00% 0	2,26% 2	3,38% 9	2,03% 15	2,17% 17	4,09% 39	2,10% 26	3,12% 62	3,31% 159	5,40% 263
30	4,10% 607	0,00% 0	0,00% 0	0,00% 0	0,00% 0	0,00% 0	2,26% 2	3,38% 9	2,03% 15	2,21% 18	4,09% 39	2,14% 27	3,16% 63	3,48% 167	5,43% 267
31	4,24% 627	0,00% 0	0,00% 0	0,00% 0	0,00% 0	0,00% 0	2,26% 2	3,58% 10	2,03% 15	2,35% 19	4,09% 39	2,19% 28	3,16% 63	3,62% 174	5,64% 277
32	4,37% 648	0,00% 0	0,00% 0	0,00% 0	0,00% 0	0,00% 0	2,26% 2	3,69% 11	2,03% 15	2,35% 19	4,49% 43	2,35% 30	3,29% 66	3,76% 179	5,74% 283
33	4,51% 675	0,00% 0	0,00% 0	0,00% 0	0,00% 0	0,00% 0	2,26% 2	3,69% 11	2,34% 17	2,41% 20	4,93% 46	2,40% 31	3,39% 69	3,87% 186	5,90% 293
34	4,64% 697	0,00% 0	0,00% 0	0,00% 0	0,00% 0	0,00% 0	2,26% 2	3,69% 11	2,60% 18	2,41% 20	5,07% 49	2,52% 33	3,41% 70	4,06% 194	6,02% 300
35	4,71% 713	0,00% 0	0,00% 0	0,00% 0	0,00% 0	0,00% 0	2,26% 2	3,69% 11	2,60% 18	2,41% 20	5,08% 50	2,55% 34	3,46% 72	4,15% 197	6,12% 309
36	4,76% 723	0,00% 0	0,00% 0	0,00% 0	0,00% 0	0,00% 0	2,26% 2	3,69% 11	2,60% 18	2,41% 20	5,22% 52	2,55% 34	3,55% 75	4,18% 199	6,17% 312
37	4,83% 740	0,00% 0	0,00% 0	0,00% 0	0,00% 0	0,00% 0	2,26% 2	3,69% 11	2,60% 18	2,41% 20	5,23% 53	2,69% 36	3,59% 77	4,22% 202	6,29% 321
38	4,89% 754	0,00% 0	0,00% 0	0,00% 0	0,00% 0	0,68% 1	2,26% 2	3,69% 11	2,60% 18	2,41% 20	5,23% 53	2,75% 38	3,61% 78	4,26% 205	6,37% 328
39	4,98% 777	0,00% 0	0,00% 0	0,00% 0	0,00% 0	0,68% 1	2,26% 2	3,69% 11	2,60% 18	2,59% 23	5,23% 53	2,96% 42	3,67% 79	4,36% 212	6,48% 336
40	5,05% 793	0,00% 0	0,00% 0	0,00% 0	0,00% 0	0,68% 1	2,26% 2	3,69% 11	2,60% 18	2,59% 23	5,34% 55	3,03% 43	3,70% 81	4,44% 217	6,56% 342
41	5,11% 814	0,00% 0	0,00% 0	0,00% 0	0,00% 0	0,68% 1	2,26% 2	3,69% 11	2,60% 18	2,97% 30	5,34% 55	3,03% 43	3,88% 88	4,51% 223	6,57% 343

RURAL HIPOTECARIO VII Fondo de Titulización de Activos

Cartera de Activos Titulizados / Portfolio of Securitised Assets

Análisis de morosidad: Tasa de entrada acumulada en mora +3 meses (trimestres naturales desde constitución Fondo) - Detalle por años originación activos

Delinquency analysis: 3+ months cumulative delinquency rate (calendar quarters after the Fund is established) - Detailed by asset origination years

Activos / Assets: Préstamos hipotecarios vivienda (PHs/CTHs) / Residential mortgage loans (PTCs/MCs)

Fecha / Date: 30/11/2021

Divisa / Currency: EUR

Esta serie histórica calculada a esta fecha puede diferir de las series históricas calculadas con anterioridad a consecuencia de cobros o actualización de información de los activos titulizados comunicados o modificados por el Administrador correspondiente con posterioridad a sus fechas de efectividad / This historical series calculated as at today's date may differ from previously calculated historical series following collections or information update of the securitised assets communicated or modified by the relevant Servicer after their effective dates

	Total	1991	1992	1993	1994	1995	1996	1997	1998	1999	2000	2001	2002	2003	2004
42	5,17% 829	0,00% 0	0,00% 0	0,00% 0	0,00% 0	0,68% 1	2,26% 2	3,69% 11	2,60% 18	2,97% 30	5,38% 56	3,20% 45	3,96% 91	4,59% 230	6,60% 345
43	5,18% 835	0,00% 0	0,00% 0	0,00% 0	0,00% 0	1,45% 2	2,26% 2	3,69% 11	2,60% 18	2,97% 30	5,38% 56	3,28% 47	3,97% 92	4,60% 231	6,60% 346
44	5,22% 843	0,00% 0	0,00% 0	0,00% 0	0,00% 0	1,45% 2	2,26% 2	4,13% 12	2,60% 18	2,97% 30	5,46% 57	3,28% 47	3,97% 92	4,63% 234	6,64% 349
45	5,27% 855	0,00% 0	0,00% 0	0,00% 0	0,00% 0	1,45% 2	2,26% 2	4,13% 12	2,65% 19	2,97% 30	5,46% 57	3,28% 47	4,07% 95	4,65% 235	6,74% 356
46	5,29% 861	0,00% 0	0,00% 0	0,00% 0	0,00% 0	1,45% 2	2,26% 2	4,13% 12	2,65% 19	2,97% 30	5,46% 57	3,33% 48	4,07% 95	4,67% 237	6,76% 359
47	5,32% 866	0,00% 0	0,00% 0	0,00% 0	0,00% 0	1,45% 2	2,26% 2	4,13% 12	2,65% 19	2,97% 30	5,46% 57	3,39% 49	4,07% 95	4,67% 238	6,82% 362
48	5,37% 885	0,00% 0	0,00% 0	0,00% 0	0,00% 0	1,45% 2	2,26% 2	4,16% 13	2,72% 21	3,01% 32	5,46% 57	3,41% 50	4,14% 99	4,72% 241	6,89% 368
49	5,42% 894	0,00% 0	0,00% 0	0,00% 0	0,00% 0	1,45% 2	2,26% 2	4,16% 13	2,72% 21	3,08% 33	5,46% 57	3,47% 52	4,16% 100	4,73% 242	6,97% 372
50	5,47% 909	0,00% 0	0,00% 0	0,00% 0	0,00% 0	1,45% 2	2,26% 2	4,18% 15	2,72% 21	3,18% 34	5,46% 57	3,60% 54	4,16% 101	4,81% 248	7,01% 375
51	5,52% 922	0,00% 0	0,00% 0	0,00% 0	0,00% 0	1,45% 2	2,26% 2	4,18% 15	2,72% 21	3,18% 34	5,46% 57	3,60% 54	4,20% 103	4,87% 252	7,09% 382
52	5,53% 924	0,00% 0	0,00% 0	0,00% 0	0,00% 0	1,45% 2	2,26% 2	4,18% 15	2,72% 21	3,18% 34	5,46% 57	3,66% 55	4,20% 103	4,87% 252	7,11% 383
53	5,56% 934	0,00% 0	0,00% 0	0,00% 0	0,00% 0	1,45% 2	2,26% 2	4,18% 15	2,73% 22	3,18% 34	5,66% 58	3,68% 56	4,20% 103	4,88% 255	7,14% 387
54	5,60% 942	0,00% 0	0,00% 0	0,00% 0	0,00% 0	1,45% 2	2,26% 2	4,18% 15	2,73% 22	3,18% 34	5,68% 59	3,69% 57	4,22% 104	4,88% 255	7,22% 392
55	5,62% 946	0,00% 0	0,00% 0	0,00% 0	0,00% 0	1,45% 2	2,26% 2	4,18% 15	2,73% 22	3,18% 34	5,68% 59	3,69% 57	4,25% 105	4,88% 255	7,25% 395
56	5,63% 951	0,00% 0	0,00% 0	0,00% 0	0,00% 0	1,45% 2	2,26% 2	4,23% 16	2,73% 22	3,18% 34	5,82% 60	3,69% 57	4,25% 105	4,88% 255	7,28% 398
57	5,65% 956	0,00% 0	0,00% 0	0,00% 0	0,00% 0	1,45% 2	2,26% 2	4,23% 16	2,73% 22	3,18% 34	5,82% 60	3,69% 57	4,25% 105	4,92% 258	7,29% 400
58	5,69% 967	0,00% 0	0,00% 0	0,00% 0	0,00% 0	1,45% 2	2,26% 2	4,23% 16	2,73% 22	3,18% 34	5,82% 60	3,69% 57	4,29% 108	4,97% 262	7,35% 404
59	5,71% 972	0,00% 0	0,00% 0	0,00% 0	0,00% 0	1,45% 2	2,26% 2	4,23% 16	2,75% 23	3,18% 34	5,82% 60	3,69% 57	4,29% 108	4,99% 264	7,36% 406
60	5,71% 976	0,00% 0	0,00% 0	0,00% 0	0,00% 0	1,45% 2	2,26% 2	4,23% 16	2,75% 23	3,18% 34	5,82% 61	3,69% 57	4,29% 108	4,99% 264	7,38% 409
61	5,72% 981	0,00% 0	0,00% 0	0,00% 0	0,00% 0	1,45% 2	2,26% 2	4,23% 16	2,75% 23	3,27% 36	5,82% 61	3,69% 57	4,29% 109	5,00% 265	7,39% 410
62	5,74% 986	0,00% 0	0,00% 0	0,00% 0	0,00% 0	1,45% 2	2,26% 2	4,23% 16	2,75% 23	3,27% 36	5,82% 61	3,69% 57	4,31% 110	5,01% 267	7,40% 412
63	5,81%1.005	0,00% 0	0,00% 0	0,00% 0	0,00% 0	1,45% 2	2,26% 2	4,23% 16	2,75% 23	3,27% 36	5,82% 61	3,69% 57	4,52% 114	5,06% 272	7,50% 422
64	5,81%1.006	0,00% 0	0,00% 0	0,00% 0	0,00% 0	1,45% 2	2,26% 2	4,23% 16	2,75% 23	3,27% 36	5,82% 61	3,69% 57	4,52% 114	5,06% 272	7,51% 423

RURAL HIPOTECARIO VII Fondo de Titulización de Activos

Cartera de Activos Titulizados / Portfolio of Securitised Assets

Análisis de morosidad: Tasa de entrada acumulada en mora +3 meses (trimestres naturales desde constitución Fondo) - Detalle por años originación activos

Delinquency analysis: 3+ months cumulative delinquency rate (calendar quarters after the Fund is established) - Detailed by asset origination years

Activos / Assets: Préstamos hipotecarios vivienda (PHs/CTHs) / Residential mortgage loans (PTCs/MCs)

Fecha / Date: 30/11/2021

Divisa / Currency: EUR

Esta serie histórica calculada a esta fecha puede diferir de las series históricas calculadas con anterioridad a consecuencia de cobros o actualización de información de los activos titulizados comunicados o modificados por el Administrador correspondiente con posterioridad a sus fechas de efectividad / This historical series calculated as at today's date may differ from previously calculated historical series following collections or information update of the securitised assets communicated or modified by the relevant Servicer after their effective dates

	Total	1991	1992	1993	1994	1995	1996	1997	1998	1999	2000	2001	2002	2003	2004
65	5,82%1.008	0,00% 0	0,00% 0	0,00% 0	0,00% 0	1,45% 2	2,26% 2	4,23% 16	2,75% 23	3,27% 36	5,82% 61	3,69% 57	4,55% 115	5,06% 272	7,51% 424
66	5,82%1.010	0,00% 0	0,00% 0	0,00% 0	0,00% 0	1,45% 2	2,26% 2	4,23% 16	2,75% 23	3,27% 36	5,82% 61	3,70% 58	4,55% 115	5,06% 273	7,51% 424
67	5,82%1.010	0,00% 0	0,00% 0	0,00% 0	0,00% 0	1,45% 2	2,26% 2	4,23% 16	2,75% 23	3,27% 36	5,82% 61	3,70% 58	4,55% 115	5,06% 273	7,51% 424