

RURAL HIPOTECARIO VIII Fondo de Titulización de Activos

Cartera de Activos Titulizados / Portfolio of Securitised Assets

Análisis de morosidad: Tasa de entrada acumulada en mora +3 meses (trimestres naturales desde constitución Fondo) - Detalle por años originación activos

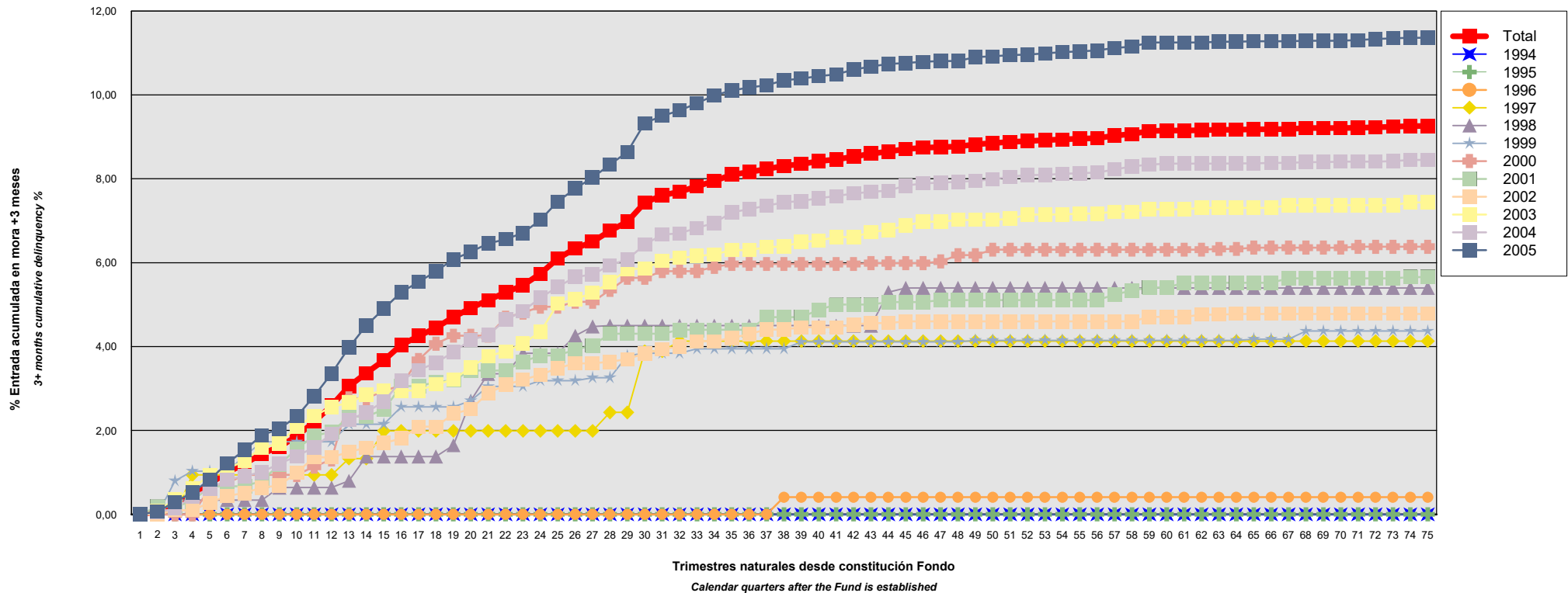
Delinquency analysis: 3+ months cumulative delinquency rate (calendar quarters after the Fund is established) - Detailed by asset origination years

Activos / Assets: Préstamos hipotecarios vivienda (CTHs) / Residential mortgage loans (PTCs)

Fecha / Date: 31/10/2024

Divisa / Currency: EUR

Esta serie histórica calculada a esta fecha puede diferir de las series históricas calculadas con anterioridad a consecuencia de cobros o actualización de información de los activos titulizados comunicados o modificados por el Administrador correspondiente con posterioridad a sus fechas de efectividad / This historical series calculated as at today's date may differ from previously calculated historical series following collections or information update of the securitised assets communicated or modified by the relevant Servicer after their effective dates



RURAL HIPOTECARIO VIII Fondo de Titulización de Activos

Cartera de Activos Titulizados / Portfolio of Securitised Assets

Análisis de morosidad: Tasa de entrada acumulada en mora +3 meses (trimestres naturales desde constitución Fondo) - Detalle por años originación activos

Delinquency analysis: 3+ months cumulative delinquency rate (calendar quarters after the Fund is established) - Detailed by asset origination years

Activos / Assets: Préstamos hipotecarios vivienda (CTHs) / Residential mortgage loans (PTCs)

Fecha / Date: 31/10/2024

Divisa / Currency: EUR

Esta serie histórica calculada a esta fecha puede diferir de las series históricas calculadas con anterioridad a consecuencia de cobros o actualización de información de los activos titulizados comunicados o modificados por el Administrador correspondiente con posterioridad a sus fechas de efectividad / This historical series calculated as at today's date may differ from previously calculated historical series following collections or information update of the securitised assets communicated or modified by the relevant Servicer after their effective dates

Origenación activo Asset origination	Total	1994	1995	1996	1997	1998	1999	2000	2001	2002	2003	2004	2005
Principal titulizado (mill. €) Principal securitised (€ million)	1.300,021	0,028	0,278	1,919	6,238	11,687	19,300	26,012	43,422	75,330	115,623	387,400	612,783
Nº activos / Nº. of assets	14.296	1	5	40	131	237	353	451	721	1.067	1.483	3.977	5.830
1	0,00% 0	0,00% 0	0,00% 0	0,00% 0	0,00% 0	0,00% 0	0,00% 0	0,00% 0	0,00% 0	0,00% 0	0,00% 0	0,00% 0	0,00% 0
2	0,07% 11	0,00% 0	0,00% 0	0,00% 0	0,00% 0	0,00% 0	0,00% 0	0,00% 0	0,19% 2	0,00% 0	0,08% 2	0,06% 2	0,07% 5
3	0,24% 37	0,00% 0	0,00% 0	0,00% 0	0,00% 0	0,34% 1	0,80% 2	0,00% 0	0,19% 2	0,10% 1	0,36% 6	0,14% 6	0,30% 19
4	0,47% 73	0,00% 0	0,00% 0	0,00% 0	0,94% 1	0,34% 1	1,03% 3	0,00% 0	0,31% 3	0,10% 1	0,63% 10	0,43% 19	0,52% 35
5	0,73% 106	0,00% 0	0,00% 0	0,00% 0	0,94% 1	0,34% 1	1,03% 3	0,62% 2	0,67% 5	0,28% 3	0,93% 13	0,61% 28	0,83% 50
6	1,00% 145	0,00% 0	0,00% 0	0,00% 0	0,94% 1	0,34% 1	1,03% 3	0,75% 3	0,67% 5	0,44% 5	1,09% 16	0,83% 39	1,22% 72
7	1,21% 166	0,00% 0	0,00% 0	0,00% 0	0,94% 1	0,34% 1	1,39% 4	0,94% 4	0,67% 5	0,51% 6	1,28% 19	0,91% 41	1,54% 85
8	1,45% 194	0,00% 0	0,00% 0	0,00% 0	0,94% 1	0,34% 1	1,73% 5	0,94% 4	0,80% 6	0,64% 8	1,60% 24	1,01% 46	1,89% 99
9	1,61% 217	0,00% 0	0,00% 0	0,00% 0	0,94% 1	0,64% 2	1,73% 5	0,94% 4	1,19% 9	0,69% 9	1,68% 25	1,21% 54	2,04% 108
10	1,87% 252	0,00% 0	0,00% 0	0,00% 0	0,94% 1	0,64% 2	1,73% 5	0,94% 4	1,56% 12	1,00% 12	2,10% 28	1,39% 63	2,34% 125
11	2,21% 292	0,00% 0	0,00% 0	0,00% 0	0,94% 1	0,64% 2	1,73% 5	1,14% 5	1,88% 13	1,36% 16	2,35% 32	1,60% 70	2,82% 148
12	2,59% 335	0,00% 0	0,00% 0	0,00% 0	0,94% 1	0,64% 2	1,73% 5	1,31% 6	1,96% 14	1,36% 16	2,56% 36	1,92% 81	3,36% 174
13	3,05% 391	0,00% 0	0,00% 0	0,00% 0	1,33% 2	0,80% 3	2,15% 6	2,77% 9	2,33% 16	1,49% 18	2,66% 39	2,25% 93	3,98% 205
14	3,37% 429	0,00% 0	0,00% 0	0,00% 0	1,33% 2	1,38% 4	2,15% 6	2,77% 9	2,33% 16	1,59% 19	2,85% 42	2,43% 98	4,50% 233
15	3,67% 468	0,00% 0	0,00% 0	0,00% 0	1,99% 3	1,38% 4	2,15% 6	2,94% 10	2,50% 17	1,70% 21	2,95% 44	2,69% 108	4,90% 255
16	4,04% 516	0,00% 0	0,00% 0	0,00% 0	1,99% 3	1,38% 4	2,56% 8	3,08% 11	3,06% 21	1,81% 22	2,95% 44	3,19% 127	5,30% 276
17	4,25% 552	0,00% 0	0,00% 0	0,00% 0	1,99% 3	1,38% 4	2,56% 8	3,68% 15	3,06% 21	2,09% 26	2,95% 44	3,44% 138	5,54% 293
18	4,45% 576	0,00% 0	0,00% 0	0,00% 0	1,99% 3	1,38% 4	2,56% 8	4,07% 16	3,15% 22	2,09% 26	3,10% 46	3,61% 144	5,79% 307

RURAL HIPOTECARIO VIII Fondo de Titulización de Activos

Cartera de Activos Titulizados / Portfolio of Securitised Assets

Análisis de morosidad: Tasa de entrada acumulada en mora +3 meses (trimestres naturales desde constitución Fondo) - Detalle por años originación activos

Delinquency analysis: 3+ months cumulative delinquency rate (calendar quarters after the Fund is established) - Detailed by asset origination years

Activos / Assets: Préstamos hipotecarios vivienda (CTHs) / Residential mortgage loans (PTCs)

Fecha / Date: 31/10/2024

Divisa / Currency: EUR

Esta serie histórica calculada a esta fecha puede diferir de las series históricas calculadas con anterioridad a consecuencia de cobros o actualización de información de los activos titulizados comunicados o modificados por el Administrador correspondiente con posterioridad a sus fechas de efectividad / This historical series calculated as at today's date may differ from previously calculated historical series following collections or information update of the securitised assets communicated or modified by the relevant Servicer after their effective dates

	Total	1994	1995	1996	1997	1998	1999	2000	2001	2002	2003	2004	2005
19	4,70% 604	0,00% 0	0,00% 0	0,00% 0	1,99% 3	1,65% 5	2,56% 8	4,26% 17	3,20% 23	2,40% 28	3,21% 47	3,87% 151	6,08% 322
20	4,92% 635	0,00% 0	0,00% 0	0,00% 0	1,99% 3	2,71% 6	2,71% 9	4,26% 17	3,43% 25	2,51% 30	3,51% 51	4,16% 161	6,26% 333
21	5,11% 662	0,00% 0	0,00% 0	0,00% 0	1,99% 3	3,35% 8	3,05% 10	4,26% 17	3,43% 25	2,89% 33	3,77% 54	4,28% 166	6,46% 346
22	5,29% 689	0,00% 0	0,00% 0	0,00% 0	1,99% 3	3,35% 8	3,05% 10	4,69% 19	3,43% 25	3,09% 36	3,89% 55	4,64% 177	6,56% 356
23	5,46% 713	0,00% 0	0,00% 0	0,00% 0	1,99% 3	3,84% 9	3,05% 10	4,81% 20	3,64% 27	3,21% 37	4,08% 59	4,85% 184	6,71% 364
24	5,74% 753	0,00% 0	0,00% 0	0,00% 0	1,99% 3	3,84% 9	3,19% 11	4,95% 21	3,79% 29	3,33% 40	4,35% 63	5,16% 196	7,02% 381
25	6,10% 800	0,00% 0	0,00% 0	0,00% 0	1,99% 3	3,84% 9	3,19% 11	4,95% 21	3,79% 29	3,49% 42	5,02% 69	5,43% 206	7,46% 410
26	6,34% 835	0,00% 0	0,00% 0	0,00% 0	1,99% 3	4,26% 10	3,19% 11	5,07% 22	3,93% 31	3,60% 44	5,13% 71	5,66% 216	7,77% 427
27	6,50% 863	0,00% 0	0,00% 0	0,00% 0	1,99% 3	4,48% 11	3,26% 12	5,07% 22	4,03% 32	3,60% 44	5,28% 74	5,72% 219	8,03% 446
28	6,76% 907	0,00% 0	0,00% 0	0,00% 0	2,43% 4	4,50% 12	3,26% 12	5,35% 23	4,31% 33	3,64% 45	5,53% 79	5,94% 231	8,34% 468
29	6,98% 944	0,00% 0	0,00% 0	0,00% 0	2,43% 4	4,50% 12	3,78% 15	5,64% 25	4,31% 33	3,70% 46	5,84% 86	6,08% 237	8,64% 486
30	7,43%1.004	0,00% 0	0,00% 0	0,00% 0	3,89% 5	4,50% 12	3,84% 16	5,64% 25	4,31% 33	3,84% 48	5,87% 87	6,43% 253	9,33% 525
31	7,61%1.033	0,00% 0	0,00% 0	0,00% 0	3,89% 5	4,50% 12	3,84% 16	5,80% 26	4,31% 33	3,93% 50	6,04% 90	6,67% 263	9,50% 538
32	7,69%1.052	0,00% 0	0,00% 0	0,00% 0	4,13% 6	4,50% 12	3,84% 16	5,80% 26	4,40% 34	4,01% 52	6,11% 91	6,70% 267	9,63% 548
33	7,82%1.079	0,00% 0	0,00% 0	0,00% 0	4,13% 6	4,50% 12	3,95% 17	5,80% 26	4,40% 34	4,13% 53	6,16% 92	6,83% 280	9,80% 559
34	7,95%1.098	0,00% 0	0,00% 0	0,00% 0	4,13% 6	4,50% 12	3,95% 17	5,90% 27	4,40% 34	4,13% 53	6,20% 93	6,95% 285	9,99% 571
35	8,10%1.125	0,00% 0	0,00% 0	0,00% 0	4,13% 6	4,50% 12	3,95% 17	5,97% 28	4,40% 34	4,20% 55	6,30% 97	7,20% 294	10,11% 582
36	8,16%1.137	0,00% 0	0,00% 0	0,00% 0	4,13% 6	4,50% 12	3,95% 17	5,97% 28	4,40% 34	4,30% 58	6,30% 97	7,28% 299	10,18% 586
37	8,23%1.153	0,00% 0	0,00% 0	0,00% 0	4,13% 6	4,50% 12	3,95% 17	5,97% 28	4,70% 36	4,41% 60	6,37% 99	7,36% 305	10,23% 590
38	8,31%1.168	0,00% 0	0,00% 0	0,41% 1	4,13% 6	4,50% 12	3,95% 17	5,97% 28	4,70% 36	4,41% 60	6,39% 100	7,44% 309	10,35% 599
39	8,35%1.180	0,00% 0	0,00% 0	0,41% 1	4,13% 6	4,50% 12	4,11% 18	5,97% 28	4,70% 36	4,46% 61	6,49% 103	7,47% 311	10,39% 604
40	8,42%1.195	0,00% 0	0,00% 0	0,41% 1	4,13% 6	4,50% 12	4,11% 18	5,97% 28	4,88% 38	4,46% 61	6,53% 104	7,54% 316	10,45% 611
41	8,46%1.206	0,00% 0	0,00% 0	0,41% 1	4,13% 6	4,50% 12	4,11% 18	5,97% 28	5,00% 39	4,46% 61	6,61% 107	7,59% 319	10,49% 615

RURAL HIPOTECARIO VIII Fondo de Titulización de Activos

Cartera de Activos Titulizados / Portfolio of Securitised Assets

Análisis de morosidad: Tasa de entrada acumulada en mora +3 meses (trimestres naturales desde constitución Fondo) - Detalle por años originación activos

Delinquency analysis: 3+ months cumulative delinquency rate (calendar quarters after the Fund is established) - Detailed by asset origination years

Activos / Assets: Préstamos hipotecarios vivienda (CTHs) / Residential mortgage loans (PTCs)

Fecha / Date: 31/10/2024

Divisa / Currency: EUR

Esta serie histórica calculada a esta fecha puede diferir de las series históricas calculadas con anterioridad a consecuencia de cobros o actualización de información de los activos titulizados comunicados o modificados por el Administrador correspondiente con posterioridad a sus fechas de efectividad / This historical series calculated as at today's date may differ from previously calculated historical series following collections or information update of the securitised assets communicated or modified by the relevant Servicer after their effective dates

	Total	1994	1995	1996	1997	1998	1999	2000	2001	2002	2003	2004	2005
42	8,53%1.217	0,00% 0	0,00% 0	0,41% 1	4,13% 6	4,50% 12	4,11% 18	5,97% 28	5,00% 39	4,53% 62	6,61% 107	7,65% 323	10,60% 621
43	8,60%1.232	0,00% 0	0,00% 0	0,41% 1	4,13% 6	4,50% 12	4,11% 18	5,99% 29	5,00% 39	4,56% 63	6,73% 110	7,69% 326	10,68% 628
44	8,65%1.242	0,00% 0	0,00% 0	0,41% 1	4,13% 6	5,30% 13	4,11% 18	5,99% 29	5,06% 40	4,56% 63	6,78% 111	7,72% 328	10,74% 633
45	8,71%1.254	0,00% 0	0,00% 0	0,41% 1	4,13% 6	5,40% 14	4,11% 18	5,99% 29	5,06% 40	4,60% 64	6,88% 113	7,84% 333	10,76% 636
46	8,74%1.259	0,00% 0	0,00% 0	0,41% 1	4,13% 6	5,40% 14	4,11% 18	5,99% 29	5,06% 40	4,60% 64	6,98% 114	7,89% 335	10,79% 638
47	8,76%1.266	0,00% 0	0,00% 0	0,41% 1	4,13% 6	5,40% 14	4,11% 18	6,03% 30	5,11% 41	4,60% 65	6,98% 114	7,91% 337	10,81% 640
48	8,77%1.274	0,00% 0	0,00% 0	0,41% 1	4,13% 6	5,40% 14	4,11% 18	6,18% 32	5,11% 41	4,60% 65	7,02% 116	7,93% 340	10,81% 641
49	8,82%1.282	0,00% 0	0,00% 0	0,41% 1	4,13% 6	5,40% 14	4,15% 19	6,18% 32	5,11% 41	4,60% 65	7,02% 116	7,95% 342	10,90% 646
50	8,85%1.288	0,00% 0	0,00% 0	0,41% 1	4,13% 6	5,40% 14	4,15% 19	6,31% 33	5,11% 41	4,60% 65	7,02% 116	7,99% 346	10,92% 647
51	8,88%1.294	0,00% 0	0,00% 0	0,41% 1	4,13% 6	5,40% 14	4,15% 19	6,31% 33	5,11% 41	4,60% 65	7,05% 117	8,05% 349	10,95% 649
52	8,90%1.299	0,00% 0	0,00% 0	0,41% 1	4,13% 6	5,40% 14	4,15% 19	6,31% 33	5,11% 41	4,60% 65	7,15% 118	8,09% 352	10,96% 650
53	8,92%1.302	0,00% 0	0,00% 0	0,41% 1	4,13% 6	5,40% 14	4,15% 19	6,31% 33	5,11% 41	4,60% 65	7,15% 118	8,09% 352	10,99% 653
54	8,94%1.307	0,00% 0	0,00% 0	0,41% 1	4,13% 6	5,40% 14	4,15% 19	6,31% 33	5,11% 41	4,60% 65	7,15% 118	8,12% 354	11,02% 656
55	8,96%1.311	0,00% 0	0,00% 0	0,41% 1	4,13% 6	5,40% 14	4,15% 19	6,31% 33	5,11% 41	4,60% 65	7,17% 119	8,13% 355	11,04% 658
56	8,97%1.314	0,00% 0	0,00% 0	0,41% 1	4,13% 6	5,40% 14	4,15% 19	6,31% 33	5,11% 41	4,60% 65	7,17% 119	8,15% 356	11,06% 660
57	9,03%1.329	0,00% 0	0,00% 0	0,41% 1	4,13% 6	5,40% 14	4,15% 20	6,31% 33	5,24% 42	4,60% 65	7,22% 121	8,22% 361	11,12% 666
58	9,07%1.338	0,00% 0	0,00% 0	0,41% 1	4,13% 6	5,40% 14	4,15% 20	6,31% 33	5,34% 44	4,60% 65	7,22% 121	8,30% 366	11,15% 668
59	9,14%1.357	0,00% 0	0,00% 0	0,41% 1	4,13% 6	5,40% 14	4,15% 20	6,31% 33	5,41% 45	4,71% 68	7,27% 123	8,34% 370	11,25% 677
60	9,15%1.358	0,00% 0	0,00% 0	0,41% 1	4,13% 6	5,40% 14	4,15% 20	6,31% 33	5,41% 45	4,71% 68	7,27% 123	8,36% 371	11,25% 677
61	9,15%1.358	0,00% 0	0,00% 0	0,41% 1	4,13% 6	5,40% 14	4,15% 20	6,31% 33	5,52% 46	4,71% 68	7,27% 123	8,36% 371	11,25% 677
62	9,16%1.363	0,00% 0	0,00% 0	0,41% 1	4,13% 6	5,40% 14	4,15% 20	6,31% 33	5,52% 46	4,76% 70	7,31% 124	8,36% 371	11,25% 678
63	9,17%1.367	0,00% 0	0,00% 0	0,41% 1	4,13% 6	5,40% 14	4,15% 20	6,33% 34	5,52% 46	4,76% 70	7,31% 125	8,36% 371	11,27% 680
64	9,17%1.369	0,00% 0	0,00% 0	0,41% 1	4,13% 6	5,40% 14	4,15% 20	6,33% 34	5,52% 46	4,78% 71	7,31% 125	8,37% 372	11,27% 680

RURAL HIPOTECARIO VIII Fondo de Titulización de Activos

Cartera de Activos Titulizados / Portfolio of Securitised Assets

Análisis de morosidad: Tasa de entrada acumulada en mora +3 meses (trimestres naturales desde constitución Fondo) - Detalle por años originación activos

Delinquency analysis: 3+ months cumulative delinquency rate (calendar quarters after the Fund is established) - Detailed by asset origination years

Activos / Assets: Préstamos hipotecarios vivienda (CTHs) / Residential mortgage loans (PTCs)

Fecha / Date: 31/10/2024

Divisa / Currency: EUR

Esta serie histórica calculada a esta fecha puede diferir de las series históricas calculadas con anterioridad a consecuencia de cobros o actualización de información de los activos titulizados comunicados o modificados por el Administrador correspondiente con posterioridad a sus fechas de efectividad / This historical series calculated as at today's date may differ from previously calculated historical series following collections or information update of the securitised assets communicated or modified by the relevant Servicer after their effective dates

	Total	1994	1995	1996	1997	1998	1999	2000	2001	2002	2003	2004	2005
65	9,18%1.373	0,00% 0	0,00% 0	0,41% 1	4,13% 6	5,40% 14	4,18% 21	6,36% 35	5,52% 46	4,78% 72	7,31% 125	8,37% 372	11,28% 681
66	9,18%1.375	0,00% 0	0,00% 0	0,41% 1	4,13% 6	5,40% 14	4,18% 21	6,36% 35	5,52% 46	4,78% 72	7,31% 126	8,38% 373	11,28% 681
67	9,19%1.377	0,00% 0	0,00% 0	0,41% 1	4,13% 6	5,40% 14	4,18% 21	6,36% 35	5,63% 47	4,78% 72	7,37% 127	8,38% 373	11,28% 681
68	9,21%1.381	0,00% 0	0,00% 0	0,41% 1	4,13% 6	5,40% 14	4,37% 22	6,36% 35	5,63% 47	4,78% 72	7,37% 127	8,40% 375	11,29% 682
69	9,21%1.381	0,00% 0	0,00% 0	0,41% 1	4,13% 6	5,40% 14	4,37% 22	6,36% 35	5,63% 47	4,78% 72	7,37% 127	8,40% 375	11,29% 682
70	9,21%1.383	0,00% 0	0,00% 0	0,41% 1	4,13% 6	5,40% 14	4,37% 22	6,36% 35	5,63% 47	4,78% 72	7,37% 128	8,41% 376	11,29% 682
71	9,22%1.386	0,00% 0	0,00% 0	0,41% 1	4,13% 6	5,40% 14	4,37% 22	6,38% 36	5,63% 47	4,78% 72	7,37% 128	8,41% 376	11,31% 684
72	9,23%1.390	0,00% 0	0,00% 0	0,41% 1	4,13% 6	5,40% 14	4,37% 22	6,38% 36	5,63% 47	4,78% 72	7,37% 128	8,41% 376	11,33% 688
73	9,24%1.393	0,00% 0	0,00% 0	0,41% 1	4,13% 6	5,40% 14	4,37% 22	6,38% 36	5,63% 47	4,78% 72	7,37% 128	8,42% 377	11,35% 690
74	9,26%1.404	0,00% 0	0,00% 0	0,41% 1	4,13% 6	5,40% 14	4,37% 22	6,38% 36	5,66% 48	4,78% 72	7,44% 131	8,45% 381	11,36% 693
75	9,26%1.404	0,00% 0	0,00% 0	0,41% 1	4,13% 6	5,40% 14	4,37% 22	6,38% 36	5,66% 48	4,78% 72	7,44% 131	8,45% 381	11,36% 693